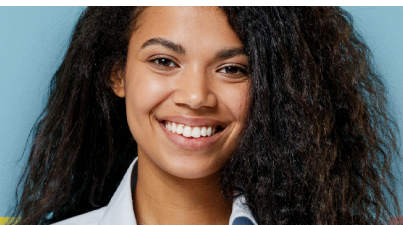


PROCESSO SELETIVO EMERGENCIAL

SECRETARIA MUNICIPAL DE EDUCAÇÃO



PALHOÇA

PREFEITURA

19 de maio de 2024, das 14 às 17h (3h)

Cargos com exigência de ensino superior

S01 Professor de Anos Iniciais (1º ao 5º ano) do Ensino Fundamental

1	2	3	4	5	6	7	8	9	10	11	12	13	14	15	16	17	18	19	20	21	22	23	24	25	26	27	28	29	30	31	32	33	34	35	36	37	38	39	40
a	e	c	b	d	e	a	d	b	c	a	b	b	c	d	c	b	e	a	e	d	e	a	c	d	a	e	b	d	a	c	b	a	c	e	b	d	e	c	d

S02 Professor de Anos Finais - Artes

1	2	3	4	5	6	7	8	9	10	11	12	13	14	15	16	17	18	19	20	21	22	23	24	25	26	27	28	29	30	31	32	33	34	35	36	37	38	39	40
a	e	c	b	d	e	a	d	b	c	a	b	b	c	d	c	b	e	a	e	d	e	a	c	d	e	b	c	a	d	e	c	d	b	a	e	a	c	b	d

S03 Professor de Anos Finais - Ensino Religioso

1	2	3	4	5	6	7	8	9	10	11	12	13	14	15	16	17	18	19	20	21	22	23	24	25	26	27	28	29	30	31	32	33	34	35	36	37	38	39	40
a	e	c	b	d	e	a	d	b	c	a	b	b	c	d	c	b	e	a	e	d	e	a	c	d	b	e	c	a	b	d	a	e	c	a	e	b	c	d	e

S04 Professor de Anos Finais - Geografia

1	2	3	4	5	6	7	8	9	10	11	12	13	14	15	16	17	18	19	20	21	22	23	24	25	26	27	28	29	30	31	32	33	34	35	36	37	38	39	40
a	e	c	b	d	e	a	d	b	c	a	b	b	c	d	c	b	e	a	e	d	e	a	c	d	b	e	c	a	d	c	b	e	c	d	a	d	a	b	e

S05 Professor de Anos Finais - Inglês

1	2	3	4	5	6	7	8	9	10	11	12	13	14	15	16	17	18	19	20	21	22	23	24	25	26	27	28	29	30	31	32	33	34	35	36	37	38	39	40
a	e	c	b	d	e	a	d	b	c	a	b	b	c	d	c	b	e	a	e	d	e	a	c	d	e	d	c	a	d	d	c	b	a	e	e	b	c	b	a

S06 Professor de Anos Finais - Língua Portuguesa

1	2	3	4	5	6	7	8	9	10	11	12	13	14	15	16	17	18	19	20	21	22	23	24	25	26	27	28	29	30	31	32	33	34	35	36	37	38	39	40
a	e	c	b	d	e	a	d	b	c	a	b	b	c	d	c	b	e	a	e	d	e	a	c	d	b	a	e	c	d	a	b	c	d	e	d	e	c	b	a

S07 Professor de Anos Finais - Matemática

1	2	3	4	5	6	7	8	9	10	11	12	13	14	15	16	17	18	19	20	21	22	23	24	25	26	27	28	29	30	31	32	33	34	35	36	37	38	39	40
a	e	c	b	d	e	a	d	b	c	a	b	b	c	d	c	b	e	a	e	d	e	a	c	d	d	c	b	e	c	b	c	e	b	c	a	d	c	d	a

S08 Professor de Anos Finais - Música

1	2	3	4	5	6	7	8	9	10	11	12	13	14	15	16	17	18	19	20	21	22	23	24	25	26	27	28	29	30	31	32	33	34	35	36	37	38	39	40
a	e	c	b	d	e	a	d	b	c	a	b	b	c	d	c	b	e	a	e	d	e	a	c	d	b	a	e	c	d	e	b	d	a	d	a	c	e	b	c

S09 Professor de Anos Finais - Sala de Informática Pedagógica

1	2	3	4	5	6	7	8	9	10	11	12	13	14	15	16	17	18	19	20	21	22	23	24	25	26	27	28	29	30	31	32	33	34	35	36	37	38	39	40
a	e	c	b	d	e	a	d	b	c	a	b	b	c	d	c	b	e	a	e	d	e	a	c	d	c	d	b	c	a	e	d	a	d	b	e	a	c	b	e

S10 Professor de Educação Especial

1	2	3	4	5	6	7	8	9	10	11	12	13	14	15	16	17	18	19	20	21	22	23	24	25	26	27	28	29	30	31	32	33	34	35	36	37	38	39	40
a	e	c	b	d	e	a	d	b	c	a	b	b	c	d	c	b	e	a	e	d	e	a	b	e	d	b	c	e	d	c	b	c	e	c	a	d	a	d	a

S11 Professor de Educação Infantil

1	2	3	4	5	6	7	8	9	10	11	12	13	14	15	16	17	18	19	20	21	22	23	24	25	26	27	28	29	30	31	32	33	34	35	36	37	38	39	40
a	e	c	b	d	e	a	d	b	c	a	b	b	c	d	c	b	e	a	e	d	e	a	c	d	e	c	a	e	b	a	c	d	d	b	e	a	c	e	d

S12 Professor EJA - Artes

1	2	3	4	5	6	7	8	9	10	11	12	13	14	15	16	17	18	19	20	21	22	23	24	25	26	27	28	29	30	31	32	33	34	35	36	37	38	39	40
a	e	c	b	d	e	a	d	b	c	a	b	b	c	d	c	b	e	a	e	d	e	a	c	d	e	b	c	a	d	e	c	d	b	a	e	a	a	c	b

S13 Professor EJA - Inglês

1	2	3	4	5	6	7	8	9	10	11	12	13	14	15	16	17	18	19	20	21	22	23	24	25	26	27	28	29	30	31	32	33	34	35	36	37	38	39	40
a	e	c	b	d	e	a	d	b	c	a	b	b	c	d	c	b	e	a	e	d	e	a	c	d	e	d	c	a	d	d	c	b	a	e	e	b	a	c	b

S14 Professor EJA - Matemática

1	2	3	4	5	6	7	8	9	10	11	12	13	14	15	16	17	18	19	20	21	22	23	24	25	26	27	28	29	30	31	32	33	34	35	36	37	38	39	40
a	e	c	b	d	e	a	d	b	c	a	b	b	c	d	c	b	e	a	e	d	e	a	c	d	d	c	b	e	c	b	c	e	b	c	a	d	a	c	b