

TÉCNICO MUNICIPAL DE NÍVEL SUPERIOR - MÉDICO VETERINÁRIO **LEIA ATENTAMENTE AS INSTRUÇÕES ABAIXO:**

- É responsabilidade exclusiva do candidato a conferência de seus dados pessoais, impressos no Cartão de Respostas e no Caderno de Provas, em especial o nome, o número de inscrição, o número de seu documento de identidade, cargo pleiteado, assim como, a marcação e assinatura do seu Cartão de Respostas.
- Verifique se este caderno de prova contém **50** questões. Com cinco alternativas identificadas pelas letras **A, B, C, D e E** das quais apenas uma será a resposta correta.
- Preencha o Cartão de Respostas da prova objetiva utilizando caneta esferográfica azul ou preta, ocupando totalmente o campo de marcação, ao lado dos números, que corresponde à resposta correta. Conforme ilustração:
- **Atenção:** Serão consideradas incorretas questões para as quais o candidato tenha preenchido no cartão resposta mais de uma opção, bem como questões em que o campo de marcação apresente rasuras, emendas ou que não esteja preenchido integralmente. Tenha muito cuidado para não danificar o código de barras utilizado na leitura óptica do Cartão de Respostas, por isso não **DOBRE, AMASSE ou MANCHE** o mesmo. O Cartão de Respostas será o único documento válido para a correção das provas objetivas, salvo à disposição do IDCAP.
- Os fiscais **NÃO** são autorizados a prestar informações de interpretação das questões. Sua função é apenas fiscalizar e orientar quanto ao funcionamento do certame.
- Ao concluir a prova, **entregue ao fiscal de sala o Cartão de Respostas da Prova Objetiva e Discursiva**, a não devolução implicará à eliminação sumária do candidato.
- **Assine a Lista De Presença, Cartão Resposta e transcreva a frase de segurança presente no Cartão Resposta da prova objetiva, sob pena de eliminação.**

 **NÃO SERÁ PERMITIDO:**

- Folhear o caderno de provas antes da autorização do fiscal. Caso aconteça, implicará na eliminação do candidato.
- Qualquer tipo de comunicação entre os candidatos durante a aplicação da prova.
- O uso de calculadoras, dicionários, telefones celulares, pen drive, fone de ouvido, relógio de qualquer espécie, recursos didáticos, aparelhos eletrônicos e bonés.
- A permanência de candidatos no local de realização das provas após o término e a entrega do Cartão de Respostas, devendo o candidato retirar-se imediatamente do local, não sendo possível nem mesmo a utilização dos banheiros e bebedouros.

 **TEMPO DE PROVA:**

- A prova objetiva e discursiva terá duração máxima de **4h e 30 min (quatro horas e trinta minutos)**, incluído o tempo para preenchimento do Cartão de Respostas.
- O candidato somente poderá retirar-se do local de prova **após 1 (uma) hora de seu início**.
- O candidato poderá **levar o caderno de provas 1 (uma) hora antes de seu término**. Antes desse horário, será permitido ao candidato levar apenas o **RECORTE DO RODAPÉ DA CAPA DA PROVA** (parte que contém espaço para preenchimento do gabarito).
- Os 3 (três) últimos candidatos somente poderão retirar-se da sala de prova simultaneamente e devem fazê-lo após a assinatura da ata de sala.

1	6	11	16	21	26	31	36	41	46
2	7	12	17	22	27	32	37	42	47
3	8	13	18	23	28	33	38	43	48
4	9	14	19	24	29	34	39	44	49
5	10	15	20	25	30	35	40	45	50

RASCUNHO

Língua Portuguesa

Questão 01

(Correta: A)

Leia atentamente o período abaixo:

Você ficará **gripado, de gripe** perecerá.

Assinale a alternativa que classifique corretamente os termos destacados:

- (A) Predicativo do sujeito, adjunto adverbial.
- (B) Adjunto adverbial de modo, adjunto adverbial de causa.
- (C) Ambas predicativas.
- (D) Objeto indireto, predicativo do sujeito.
- (E) Objeto direto, objeto indireto.

Questão 02

(Correta: A)

Leia atentamente o período abaixo:

O soldado foi atingido **por um golpe implacável**.

O termo em destaque tem a função de:

- (A) Agente da passiva.
- (B) Complemento nominal.
- (C) Objeto direto.
- (D) Adjunto adnominal.
- (E) Adjunto adverbial.

Questão 03

(Correta: C)

Leia atentamente o período abaixo:

As memórias **do crime** assombram-**me** até hoje.

Assinale a alternativa que classifique os termos destacados:

- (A) Objeto direto, predicativo do sujeito.
- (B) Objeto indireto, objeto direto.
- (C) Complemento nominal, objeto direto.
- (D) Objeto indireto, objeto indireto.
- (E) Complemento nominal, objeto indireto.

Questão 04

(Correta: B)

Leia atentamente ao período abaixo:

Lembro-me **de que elas só usavam vestidos longos**.

Assinale a alternativa que classifique corretamente a oração destacada:

- (A) Subordinada substantiva predicativa.
- (B) Subordinada substantiva objetiva indireta.
- (C) Subordinada substantiva subjetiva.

(D) Subordinada substantiva completiva nominal.

(E) Subordinada substantiva objetiva direta.

Questão 05

(Correta: D)

Leia atentamente o período abaixo:

Convém combater sempre as desigualdades.

Assinale a alternativa que melhor classifique a oração subordinada:

- (A) Substantiva objetiva indireta.
- (B) Substantiva predicativa.
- (C) Substantiva objetiva direta.
- (D) Substantiva subjetiva.
- (E) Substantiva completiva nominal.

Questão 06

(Correta: C)

Leia atentamente o período abaixo:

Era tal a tranquilidade da manhã, que se ouvia o agradável canto dos pássaros.

Assinale a alternativa que classifique corretamente a segunda oração:

- (A) Subordinada adverbial concessiva.
- (B) Subordinada adverbial comparativa.
- (C) Subordinada adverbial consecutiva.
- (D) Subordinada adverbial subjetiva.
- (E) Subordinada adverbial causal.

Questão 07

(Correta: C)

Leia atentamente o período abaixo:

*Labutou-**se** com muita honra.*

Assinale a alternativa que classifique corretamente o termo destacado:

- (A) Conjunção integrante.
- (B) Conjunção coordenativa explicativa.
- (C) Índice de indeterminação do sujeito.
- (D) Partícula de realce.
- (E) Pronome reflexivo.

Questão 08

(Correta: E)

Leia atentamente as alternativas abaixo e assinale aquela em que o termo destacado é pronome apassivador:

- (A) Assim **se** vai a qualquer lugar.
- (B) Precisa-**se** de um estagiário.

- (C) Se propuseram um pacto.
(D) Nada teria, se não fosse tão dedicado.
(E) Proibiram-se os protestos.

Questão 09

(Correta: A)

Leia atentamente o período abaixo:

Sempre confio no que diz minha mãe, Dona Maria.

Assinale a alternativa que classifique corretamente o termo destacado:

- (A) Aposto.
(B) Sujeito.
(C) Adjunto adverbial.
(D) Objeto indireto.
(E) Objeto direto.

Questão 10

(Correta: E)

Leia atentamente os períodos abaixo:

I. O sol se põe cada dia mais cedo, cintilante, argênteo.

II. A lua brilhou muito durante a noite.

Assinale a alternativa que classifique corretamente as orações presentes:

- (A) I.verbal II.nominal.
(B) I.verbo-nominal II.nominal.
(C) I.nominal II.verbo-nominal.
(D) I.verbal II.verbo-nominal.
(E) I.verbo-nominal II.verbal.

Informática Básica

Questão 11

(Correta: B)

O correio eletrônico, também conhecido como e-mail, é um programa onde você troca mensagens pela internet como documentos, imagens e áudios através de uma rede de computadores. Assinale a alternativa que corresponde a um serviço de e-mail desenvolvido pela Google:

- (A) Outlook.
(B) Gmail.
(C) Uol.
(D) Hotmail.
(E) Yahoo.

Questão 12

(Correta: E)

Associe os termos apresentados na coluna 1 com seu conteúdo correspondente apresentado na Coluna 2:

Coluna 1:

- 1.Navegador.
- 2.Links.
- 3.Sites.

Coluna 2:

- A. É uma ligação que é feita em uma imagem ou palavras indicando um caminho (URL) para você acessar outro endereço com a informação que esta procurando.
B. É uma página ou um conjunto de várias páginas na internet que estão interligadas entre si.
C. É um software que ajuda você usuário a acessar os conteúdos da internet.

Em seguida assinale a alternativa que apresenta a associação correta:

- (A) 1B, 2A, 3C.
(B) 1A, 2C, 3B.
(C) 1C, 2B, 3A.
(D) 1B, 2C, 3A.
(E) 1C, 2A, 3B.

Questão 13

(Correta: D)

O Microsoft Excel é um editor de planilhas produzido pela Microsoft, dentre os recursos e funções do Excel, julgue as seguintes afirmações como verdadeiras (V) ou falsas (F):

(__)Tabela Dinâmica Facilita realçar certos valores ou tornar determinadas células fáceis de identificar;

(__)Segmentação de Dados é uma função para filtrar rapidamente os dados no Excel;

(__)Formatação Condicional é uma ferramenta poderosa para calcular, resumir e analisar os dados que lhe permitem ver comparações, padrões e tendências nos dados;

Em seguida assinale a alternativa cuja ordem de julgamento de cima para baixo esteja correta:

- (A) V – V – V.
(B) F – V – V.
(C) F – F – F.
(D) F – V – F.
(E) V – F – F.

Questão 14

(Correta: C)

Backup é um termo utilizado para uma atividade que consiste em realizar cópias de segurança de dados digitais de um dispositivo, nesse contexto, analise as proposições abaixo:

I.Essas cópias, normalmente, são guardadas em um

sistema de backup em nuvem – onde é mais seguro – ou em outro aparelho, como um HD externo, DVD ou pendrive.

II.A finalidade do Backup é a limpeza completada do equipamento eliminando todos os riscos de vírus.

III.O backup, ou cópia de segurança, nada mais é que uma prevenção em caso de perda de arquivos.

Após sua análise assinale a alternativa correta:

- (A) Apenas a proposição III está correta.
- (B) Apenas as proposições II e III estão corretas.
- (C) Apenas as proposições I e III estão corretas.
- (D) Apenas as proposições I e II estão corretas.
- (E) Apenas a proposição II está correta.

Questão 15

(Correta: C)

Entre os softwares de segurança mais comuns e indispensáveis para uma empresa estão o firewall, o antivírus e o anti-spam. Nesse contexto, analise as proposições abaixo:

I.O firewall protege os sites de internet.

II.O anti-spam é focado em bloquear ameaças que chegam via email.

III.O antivírus inspeciona os arquivos que estão instalados ou prestes a ser instalados no computador, verificando a existência de arquivos maliciosos ou corrompidos.

Após sua análise assinale a alternativa correta:

- (A) Apenas as proposições I e III estão corretas.
- (B) Apenas a proposição II está correta.
- (C) Apenas as proposições II e III estão corretas.
- (D) Apenas as proposições I e II estão corretas.
- (E) Apenas a proposição III está correta.

Raciocínio lógico

Questão 16

(Correta: D)

Em um experimento científico, um pesquisador precisa converter uma medida de 0,058 kg em mg. Qual das alternativas abaixo traz a conversão correta?

- (A) 0,00058 miligramas
- (B) 58 miligramas
- (C) 580 miligramas
- (D) 58.000 miligramas
- (E) 0,58 miligramas

Questão 17

(Correta: B)

Se 4 operários conseguem construir um galpão em 20

dias, trabalhando 6 horas por dia, então, quantos operários com mesmo ritmo, serão necessários para construir um galpão igual ao citado em 10 dias, trabalhando 8 horas por dia?

- (A) Serão necessários 16 operários.
- (B) Serão necessários 6 operários.
- (C) Serão necessários 2 operários.
- (D) Serão necessários 10 operários.
- (E) Serão necessários 8 operários.

Questão 18

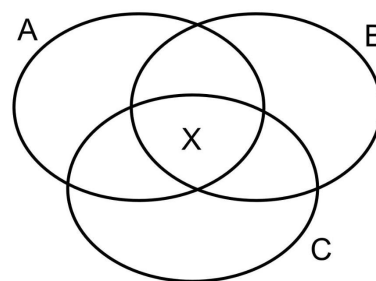
(Correta: C)

Observe o diagrama que representa os conjuntos abaixo.

A: Animais são de estimação.

B: Aves verdes.

C: Animais ferozes.



A região que chamamos de X representa:

- (A) Os animais verdes, que não são ferozes e nem de estimação.
- (B) Os animais de estimação que não são ferozes nem verdes.
- (C) Os animais de estimação, verdes e ferozes.
- (D) Os animais verdes e ferozes que não são de estimação.
- (E) Os animais ferozes que são de estimação, mas não são verdes.

Questão 19

(Correta: E)

A professora Bianca falou para o aluno Caio que se, e somente se ele estudar regularmente para as provas, obterá boas notas. Qual das seguintes afirmações é verdadeira?

- (A) Caio estudou regularmente e não obteve boas notas.
- (B) Caio obteve boas notas, então ele não estudou regularmente.
- (C) Caio não estudou regularmente e obteve boas notas.
- (D) Caio estudou regularmente, mas não conseguiu aprender.
- (E) Caio não obteve boas notas, então ele não estudou regularmente.

Questão 20

(Correta: C)

Luana e Lucas vão fazer uma viagem, então ela escolheu 5 destinos, sendo 2 de praias e 3 de montanhas, escreveu os nomes em pedaços de papel e pediu para ele sortear um. Se Lucas está querendo ir para praia, qual é a probabilidade de ele realizar sua vontade?

- (A) A probabilidade é de 5%.
- (B) A probabilidade é de 13%.
- (C) A probabilidade é de 40%.
- (D) A probabilidade é de 7%.
- (E) A probabilidade é de 25%.

Legislação e Ética na Administração Pública

Questão 21

(Correta: A)

Analise as afirmativas abaixo que versam sobre ética, cidadania e democracia:

I. Democracia advém do grego "*demokratía*", em que "*demo*" significa povo e "*kratía*", poder. Logo, a definição de democracia é governo do povo.

II. A ética no exercício da cidadania é prescindível.

III. Cidadania pressupõe um conjunto de direitos e deveres, os quais concedem ao cidadão a possibilidade de participar da vida política e da vida pública da sociedade a qual pertença.

IV. Quando os servidores conservam os valores éticos e morais, a qualidade da prestação do serviço público tende a apresentar melhoras.

Assinale a alternativa que aponta as afirmativas CORRETAS:

- (A) I, III e IV somente.
- (B) II, III e IV somente.
- (C) I, II, III e IV.
- (D) I, II, III somente.
- (E) III e IV somente.

Questão 22

(Correta: A)

De acordo com a Lei Orgânica, relacione CORRETAMENTE a coluna 1 com a coluna 2:

Coluna 1

(1) Exercer a orientação, coordenação e supervisão dos órgãos e entidades da administração municipal na área de sua competência.

(2) Inviolável por suas opiniões, palavras e votos no exercício do mandato e na circunscrição do Município.

(3) Cabe legislar sobre tributos municipais, bem como autorizar isenções e anistias fiscais e remissão de dívidas.

(4) Compete aprovar projetos de edificação e planos de loteamento, arruamento e zoneamento urbano, respeitada a legislação em vigor.

Coluna 2

- () Prefeito
- () Secretários Municipais
- () Câmara de Vereadores
- () Vereadores

Assinale a sequência CORRETA:

- (A) 4, 1, 3, 2
- (B) 1, 4, 2, 3
- (C) 2, 4, 3, 1
- (D) 3, 4, 1, 2
- (E) 1, 2, 3, 4

Questão 23

(Correta: E)

O servidor público deve pautar sua atuação na legalidade e interesse público, nunca deixando de lado os valores morais e éticos. Com base nisso, algumas condutas são expressamente vedadas, sendo passíveis de sanções disciplinares.

Analise as alternativas abaixo e assinale aquela que NÃO corresponde a uma vedação, conforme previsto na Lei Municipal nº 2.898/2006.

- (A) Coagir ou aliciar outro servidor no sentido de filiar-se a associação profissional ou sindical ou a partido político.
- (B) Atuar como procurador ou intermediário junto a repartições públicas municipais, salvo quando se tratar de benefícios previdenciários ou assistenciais de parentes até segundo grau e de cônjuge ou convivente.
- (C) Opor resistência injustificada ao andamento de documento e processo ou à execução de serviço.
- (D) Participar de gerência ou de administração de empresa privada, de sociedade civil, ou exercer comércio e, nessa qualidade, transacionar com o Município, exceto se a transação for precedida de licitação.
- (E) Representar contra ilegalidade, omissão ou abuso de poder e cumprir as ordens superiores, exceto quando manifestamente ilegais.

Questão 24

(Correta: B)

Acerca dos deveres fundamentais dos servidores públicos, conforme previsão contida no Decreto nº 1.171/94, analise as proposições abaixo:

I. Ter respeito à hierarquia, porém sem nenhum temor de representar contra qualquer comprometimento indevido da estrutura em que se funda o Poder Estatal.

II. Resistir a todas as pressões de superiores hierárquicos, de contratantes, interessados e outros que visem obter quaisquer favores, benesses ou vantagens indevidas em decorrência de ações imorais, ilegais ou aéticas e denunciá-las.

III. Comunicar imediatamente a seus superiores todo e qualquer ato ou fato contrário ao interesse público, exigindo as providências cabíveis.

IV. Cumprir, de acordo com as normas do serviço e as instruções superiores, as tarefas de seu cargo ou função, tanto quanto possível, com critério, segurança e rapidez, mantendo tudo sempre em boa ordem.

V. Abster-se, de forma absoluta, de exercer sua função, poder ou autoridade com finalidade estranha ao interesse público, mesmo que observando as formalidades legais e não cometendo qualquer violação expressa à lei.

Estão CORRETAS:

- (A) I, II, III e V somente.
- (B) I, II, III, IV e V.
- (C) II, III e IV somente.
- (D) II, III, IV e V somente.
- (E) I, III e V somente.

Questão 25

(Correta: B)

Analise as afirmativas abaixo classificando-as como verdadeiras (V) ou falsas (F), conforme previsão contida na Lei Municipal nº 2.898/2006, Estatuto dos Servidores Públicos de Aracruz:

() Como condição para a aquisição de estabilidade, é obrigatória a avaliação de títulos, a ser procedida nos termos estabelecidos nesta Seção.

() O procedimento de avaliação do servidor em estágio probatório será composto de 6 (seis) avaliações parciais, efetuadas no último mês de cada semestre.

() O servidor não poderá ser exonerado, a critério da Administração, durante o período de estágio probatório, ainda que assegurado o direito de ampla defesa em procedimento administrativo, uma vez que possui direito adquirido à estabilidade.

() Os afastamentos legais de até 30 (trinta) dias não suspendem o estágio probatório.

Assinale a alternativa que aponta a sequência CORRETA, de cima para baixo:

- (A) V, F, F, V.
- (B) F, V, F, V.
- (C) F, V, V, F.
- (D) F, V, F, F.

(E) V, V, V, F.

Questão 26

(Correta: B)

Joana, servidora pública municipal, na intenção de complementar a renda familiar, passou a promover jogos de aposta online, divulgando em suas redes sociais, fora do horário de expediente, que os usuários teriam ganhos garantidos de até 50 mil reais em um mês com um investimento de apenas dez reais.

Com base no caso hipotético e levando em consideração as disposições do Código de Ética dos Servidores Públicos, Decreto nº 1.171/94, pode-se afirmar CORRETAMENTE:

- (A) Joana só cometeria infração ética, caso estivesse utilizando equipamentos da municipalidade para realizar as postagens.
- (B) Joana cometeu infração ética, pois o servidor não pode associar seu nome a negócios de cunho duvidoso.
- (C) Joana cometeu infração ética, pois, enquanto servidora, não poderia atuar como empreendedora.
- (D) Joana não cometeu nenhuma infração ao Código de Ética, na medida em que as postagens nunca eram feitas em horário de expediente.
- (E) Joana só cometeria infração ética, caso estivesse realizando pessoalmente as propagandas, dentro do seu ambiente de trabalho.

Questão 27

(Correta: D)

Os objetivos fundamentais são metas a serem atingidas, as quais devem orientar as políticas governamentais. Os objetivos revelam importância vital para o ente federativo, cujos gestores devem atuar visando sempre sua concretização.

Com essa informação e conforme prevê o art. 3º da Lei Orgânica, assinale a alternativa que NÃO representa um objetivo fundamental:

- (A) Promover o adequado ordenamento territorial de modo a assegurar a qualidade de vida da população.
- (B) Erradicar a pobreza e a marginalização, reduzir as desigualdades sociais e regionais e promover o desenvolvimento da comunidade local.
- (C) Promover o bem de todos, sem preconceitos de origem, religião, raça, sexo, cor, idade e quaisquer outras formas de discriminação.
- (D) Zelar pela prevalência dos direitos humanos, defesa da paz e solução pacífica dos conflitos, repudiando todo e qualquer ato de terrorismo e racismo.
- (E) Colaborar com os governos federal e estadual na constituição de uma sociedade justa e solidária.

Questão 28

(Correta: A)

Em linhas gerais, o Código de Ética, dentro de uma organização, reflete a filosofia, visão, missão e valores daquela entidade. Declara expressamente quais são as expectativas das organizações em relação às condutas dos seus colaboradores. Na Administração Pública, cuja finalidade precípua é o interesse público, essa preocupação é redobrada, na medida em que as consequências de um desvio de finalidade atingem toda a coletividade.

Com base nas informações e nas disposições do Decreto nº 1.171/94, que aprova o Código de Ética Profissional do Servidor Público Civil do Poder Executivo Federal, assinale a alternativa CORRETA:

- (A) O servidor que trabalha em harmonia com a estrutura organizacional, respeitando seus colegas e cada concidadão, colabora e de todos pode receber colaboração, pois sua atividade pública é a grande oportunidade para o crescimento e o engrandecimento da Nação.
- (B) O servidor deve prestar toda a sua atenção às ordens legais de seus superiores, velando atentamente por seu cumprimento, desde que as considere benéficas para si, para seus familiares e amigos.
- (C) Deixar o servidor público qualquer pessoa à espera de solução que compete ao setor em que exerça suas funções, permitindo a formação de longas filas, ou qualquer outra espécie de atraso na prestação do serviço, somente é justificável em caso de sobrecarga de trabalho, uma vez que a situação se mostrará além de sua capacidade de resolução.
- (D) A função pública deve ser considerada como exercício profissional. Contudo, não pode se integrar na vida particular de cada servidor público. Assim, os fatos e atos verificados na conduta do dia-a-dia em sua vida privada não poderão crescer ou diminuir o seu bom conceito na vida funcional.
- (E) Toda pessoa tem direito à verdade. Em regra, o servidor não pode omiti-la ou falseá-la. No entanto, quando contrariar aos interesses da própria pessoa interessada ou da Administração Pública poderá fazê-lo, a fim de preservar a estabilidade e harmonia no ambiente de trabalho.

Questão 29

(Correta: A)

Assinale a alternativa CORRETA, de acordo com a Lei Orgânica:

- (A) Ao Município de Aracruz compete prover a tudo quanto respeite ao seu interesse local e ao bem-estar de sua população, cabendo-lhe, privativamente, suplementar a legislação federal e estadual no que couber.

- (B) Os Poderes Legislativo e Executivo manterão, de forma autônoma, sistema de controle interno.
- (C) O Vereador terá livre acesso a toda e qualquer documentação da Câmara Municipal, devendo para tanto apresentar a autorização fornecida pelo Presidente da Câmara.
- (D) O servidor público estável só perderá o cargo em virtude de Decreto Municipal.
- (E) O Prefeito não poderá se afastar do cargo por mais de dez dias, sob pena da perda do mandato.

Questão 30

(Correta: E)

As funções gratificadas destinam-se ao desempenho das atribuições de _____, _____ e _____ para as quais não se tenha criado cargo _____, especificadas na lei que instituir a estrutura administrativa

Tendo como base o disposto no art. 22, da Lei Municipal nº 2.898/2006, que trata do Estatuto dos Servidores Públicos de Aracruz, assinale a alternativa que preenche CORRETA e RESPECTIVAMENTE as lacunas.

- (A) Especialista – Técnico – Diretor – em comissão
- (B) Auxiliar – Chefe – Diretor – em comissão
- (C) Técnico – Auxiliar – Supervisor – efetivo
- (D) Assessoramento – Supervisão – Chefia – Efetivo
- (E) Direção – Chefia – Assessoramento - em comissão

Conhecimentos Específicos

Questão 31

(Correta: C)

A patologia clínica veterinária é essencial para o diagnóstico preciso de doenças, envolvendo a análise de amostras biológicas para identificar alterações celulares, moleculares e bioquímicas. Qual é o objetivo principal da patologia clínica veterinária?

- (A) A patologia clínica se concentra apenas em doenças genéticas.
- (B) A patologia clínica não está relacionada ao diagnóstico de doenças.
- (C) A patologia clínica envolve a análise de amostras biológicas para identificar alterações celulares, moleculares e bioquímicas, possibilitando o diagnóstico preciso de doenças.
- (D) A patologia clínica é útil apenas para animais de grande porte.
- (E) A patologia clínica aborda apenas doenças visíveis a olho nu.

Questão 32

(Correta: B)

A toxicologia veterinária investiga os efeitos nocivos de

substâncias tóxicas em animais, sendo crucial para o diagnóstico e tratamento de intoxicações. Ela abrange desde a identificação das substâncias até a compreensão dos mecanismos de toxicidade. Com isso, qual é a principal área de foco da toxicologia veterinária?

- (A) A toxicologia veterinária trata exclusivamente de substâncias naturais.
- (B) A toxicologia veterinária investiga os efeitos nocivos de substâncias tóxicas em animais, abrangendo desde a identificação das substâncias até a compreensão dos mecanismos de toxicidade, para o diagnóstico e tratamento de intoxicações.
- (C) A toxicologia veterinária se aplica somente a animais selvagens.
- (D) A toxicologia veterinária não está relacionada a substâncias tóxicas.
- (E) A toxicologia veterinária abrange apenas intoxicações alimentares.

Questão 33

(Correta: A)

O estudo da anatomia e fisiologia dos animais domésticos é essencial para compreender as estruturas e funções do corpo, permitindo aos profissionais de medicina veterinária uma base sólida para identificar anormalidades e fornecer tratamentos adequados. Nesse contexto, por que o estudo da anatomia e fisiologia dos animais domésticos é crucial para os médicos veterinários?

- (A) O estudo da anatomia e fisiologia permite uma compreensão das estruturas e funções do corpo, sendo fundamental para identificar anormalidades e fornecer tratamentos adequados.
- (B) Apenas veterinários de animais selvagens precisam entender a anatomia e fisiologia.
- (C) A anatomia e fisiologia são relevantes apenas para a educação veterinária inicial.
- (D) A anatomia e fisiologia não têm impacto nas práticas veterinárias.
- (E) O estudo da anatomia e fisiologia só é necessário para cirurgias.

Questão 34

(Correta: D)

As zoonoses são doenças que têm a capacidade de ser transmitidas entre animais e seres humanos. Imagine uma situação em que uma doença que afeta animais também pode se espalhar para pessoas, representando um desafio de saúde pública. Nesse contexto, por que o estudo das principais zoonoses é importante na medicina veterinária?

Com base em seus conhecimentos, analise as afirmativas abaixo:

I.O estudo das principais zoonoses é fundamental para

identificar riscos, prevenir surtos e proteger a saúde pública, uma vez que essas doenças podem ser transmitidas entre animais e seres humanos.

II.O estudo das principais zoonoses não tem relevância para a medicina veterinária.

III.Zoonoses só afetam animais de estimação.

IV.As zoonoses não representam riscos para a saúde humana.

V.Zoonoses só são relevantes em áreas rurais.

É CORRETO afirmar que:

- (A) Apenas a alternativa II está correta.
- (B) Apenas a alternativa IV está correta.
- (C) Apenas a alternativa III está correta.
- (D) Apenas a alternativa I está correta.
- (E) Apenas a alternativa V está correta.

Questão 35

(Correta: C)

No caso de bovinos de corte, as resoluções do Conselho Federal e Regional de Medicina Veterinária estabelecem diretrizes para o uso responsável de medicamentos, práticas de manejo adequadas, procedimentos cirúrgicos éticos e outras normas que visam garantir o bem-estar dos animais e a segurança dos consumidores de produtos de origem bovina. Nesse contexto, qual é o propósito das resoluções do Conselho Federal e Regional de Medicina Veterinária?

- (A) As resoluções do Conselho Federal e Regional de Medicina Veterinária não têm relação com a legislação.
- (B) As resoluções são relevantes apenas para médicos veterinários de grandes animais.
- (C) As resoluções são relevantes para fornecer orientações éticas e profissionais para os médicos veterinários, contribuindo para a prática responsável e de qualidade.
- (D) As resoluções não têm impacto na atuação dos médicos veterinários.
- (E) As resoluções são apenas diretrizes para o uso de medicamentos.

Questão 36

(Correta: D)

A epidemiologia veterinária estuda a ocorrência, distribuição e determinantes das doenças em populações animais. Ela desempenha um papel crucial na prevenção e controle de surtos de doenças, ajudando a manter a saúde animal e humana. Com base nas informações obtidas, qual é o papel principal da epidemiologia veterinária?

- (A) A epidemiologia veterinária se aplica apenas a animais de estimação.

- (B) A epidemiologia veterinária é relevante apenas para a pesquisa científica.
- (C) A epidemiologia veterinária se concentra apenas em doenças em animais de produção.
- (D) A epidemiologia veterinária estuda a ocorrência, distribuição e determinantes das doenças em populações animais, desempenhando um papel crucial na prevenção e controle de surtos de doenças.
- (E) A epidemiologia veterinária não está relacionada à saúde animal.

Questão 37

(Correta: E)

Na medicina veterinária, o manejo etológico envolve a compreensão do comportamento animal e a aplicação de técnicas para promover o bem-estar e a saúde dos animais em diferentes ambientes. Com isso, qual é o objetivo principal do manejo etológico na medicina veterinária?

- (A) O manejo etológico se concentra apenas em animais de produção.
- (B) O manejo etológico só se aplica a animais selvagens.
- (C) O manejo etológico não tem impacto no bem-estar animal.
- (D) O manejo etológico visa apenas à modificação do comportamento animal.
- (E) O manejo etológico compreende entender o comportamento animal e usar técnicas para melhorar o bem-estar e a saúde em diversos ambientes.

Questão 38

(Correta: D)

No cenário intrincado da medicina veterinária, a farmacologia e terapêutica emergem como setores fundamentais, mergulhados na meticulosa exploração das substâncias utilizadas para tratar seres animais. Esse estudo abarca não somente a assimilação das nuances farmacológicas, mas também a meticulosa delimitação das dosagens apropriadas, a meticulosa identificação de possíveis efeitos secundários e a sonda profunda nas intrincadas interações que tangem à administração concomitante de diversos medicamentos. Com esse quadro em mente, qual é a máxima aspiração que baliza as esferas da farmacologia e terapêutica veterinária?

- (A) Exercer restrições categóricas sobre o uso de medicamentos no contexto veterinário.
- (B) Induzir a uma escalada nos dispêndios concernentes aos procedimentos terapêuticos veterinários.
- (C) Substituir a necessidade de diagnóstico veterinário.

- (D) Submeter à análise detalhada as substâncias empregadas no trato dos animais, abarcando a eficácia, dosagem, efeitos secundários e intrincadas interações medicamentosas, com o desígnio de garantir uma abordagem tanto segura quanto eficaz.
- (E) Fornecer informações supérfluas acerca dos fármacos aos tutores dos animais.

Questão 39

(Correta: D)

No contexto da medicina veterinária, o Código de Ética dos Profissionais de Medicina Veterinária assume um papel fundamental na definição das bases morais e éticas que norteiam a atuação desses profissionais. Ao estabelecer diretrizes claras e princípios éticos, o código assegura que os médicos veterinários adotem uma abordagem responsável, compassiva e alinhada com o bem-estar dos animais e da sociedade. Qual é o propósito principal do Código de Ética dos Profissionais de Medicina Veterinária?

- (A) Impor regras rígidas e inflexíveis para a prática veterinária.
- (B) Garantir que todos os profissionais veterinários tenham a mesma formação acadêmica.
- (C) Determinar o valor financeiro dos serviços veterinários.
- (D) Fornecer diretrizes éticas para os profissionais da medicina veterinária, assegurando integridade e responsabilidade em suas práticas.
- (E) Substituir a necessidade de regulamentações governamentais na medicina veterinária.

Questão 40

(Correta: D)

A semiologia veterinária abrange a interpretação de sinais clínicos e sintomas em animais, desempenhando um papel essencial no diagnóstico de doenças. Ela envolve habilidades de observação e análise para chegar a conclusões precisas. Com isso, qual é a principal habilidade envolvida na semiologia veterinária?

- (A) A semiologia veterinária se limita à interpretação de exames de laboratório.
- (B) A semiologia veterinária se aplica somente a animais selvagens.
- (C) A semiologia veterinária não está relacionada ao diagnóstico.
- (D) A semiologia veterinária envolve a habilidade de interpretar sinais clínicos e sintomas em animais, utilizando observação e análise para chegar a conclusões precisas no diagnóstico de doenças.
- (E) A semiologia veterinária é focada apenas em doenças genéticas.

Questão 41

(Correta: E)

Em um cenário de constante evolução científica, tecnológica e ética, a educação continuada desempenha um papel crucial na atualização dos profissionais de medicina veterinária. Com isso, como a participação em programas de educação continuada, como a educação ambiental, beneficia os profissionais de medicina veterinária, permitindo-lhes oferecer melhores cuidados aos animais e contribuir para a preservação do meio ambiente?

- (A) A educação continuada é relevante apenas para veterinários de animais de companhia em relação à educação ambiental.
- (B) A educação continuada não tem impacto na qualidade da abordagem de saúde única.
- (C) A educação continuada é relevante apenas para profissionais recém-formados.
- (D) A educação continuada só abrange tópicos de pesquisa ambiental.
- (E) A educação continuada permite que os médicos veterinários se mantenham informados sobre avanços científicos, tecnológicos e éticos relacionados à educação ambiental.

Questão 42

(Correta: B)

Na medicina veterinária, ao promover um ambiente propício para respeitar as necessidades comportamentais naturais dos animais, é possível prevenir o desenvolvimento de problemas de saúde, reduzir o estresse e melhorar a qualidade de vida dos indivíduos. Por exemplo, considerando bovinos em um sistema de criação, entender suas interações sociais e comportamentais permite projetar instalações mais adequadas, promovendo não apenas o bem-estar dos animais, mas também otimizando sua produção e saúde. Portanto, o estudo desses aspectos é crucial para a promoção da saúde integral dos animais e para a atuação ética e responsável na medicina veterinária. Por que o estudo do bem-estar animal e do comportamento animal é relevante na medicina veterinária?

- (A) O bem-estar animal e o comportamento animal não têm relação com a qualidade de vida dos animais.
- (B) O estudo do bem-estar animal e do comportamento animal é relevante para garantir condições adequadas para os animais, promovendo saúde, prevenção de doenças e qualidade de vida.
- (C) O estudo do bem-estar animal e do comportamento animal só é aplicável a animais de produção.
- (D) O estudo do bem-estar animal e do comportamento animal só se aplica a animais de companhia.
- (E) O bem-estar animal não tem impacto na saúde dos animais.

Questão 43

(Correta: E)

No universo da medicina veterinária, emerge um campo

de estudo de extrema relevância: as doenças infecciosas e parasitárias. Essas enfermidades não apenas afetam a saúde dos animais, mas também podem ter implicações complexas para a saúde humana. Nesse contexto, qual é a principal importância atribuída ao estudo das doenças infecciosas e parasitárias na área da medicina veterinária?

- (A) O estudo dessas doenças é importante apenas para animais de companhia.
- (B) Essas doenças afetam apenas animais de grande porte.
- (C) O estudo dessas doenças não tem relevância para a medicina veterinária.
- (D) As doenças infecciosas e parasitárias não têm impacto na saúde pública.
- (E) O estudo dessas doenças é crucial para prevenir, diagnosticar e tratar infecções em animais, além de proteger a saúde pública devido aos riscos de zoonoses.

Questão 44

(Correta: E)

A abordagem da saúde única incorpora a intrincada conexão entre a saúde animal, humana e ambiental, reconhecendo a interdependência que permeia esses fatores. Tomemos como exemplo a disseminação de uma enfermidade como a raiva, capaz de atingir tanto animais quanto seres humanos. Isso ressalta de forma contundente a imperatividade de compreender e enfrentar as interações entre essas esferas. Nesse contexto, qual é o cerne central da abordagem da saúde única?

- (A) A saúde única não considera a interconexão entre animais, humanos e meio ambiente.
- (B) A saúde única é apenas uma abordagem teórica sem aplicação prática.
- (C) A saúde única só considera a saúde dos seres humanos.
- (D) A saúde única não é relevante para o contexto da medicina veterinária.
- (E) A saúde única envolve uma abordagem integrada da saúde animal, humana e ambiental, reconhecendo a interconexão entre essas áreas para prevenir doenças, proteger o meio ambiente e promover o bem-estar.

Questão 45

(Correta: D)

A educação ambiental desempenha um papel crucial na conscientização da sociedade sobre a necessidade de preservar o ambiente e valorizar os ecossistemas. Imagine um projeto de conscientização em uma região rural, onde os veterinários educam os fazendeiros sobre práticas sustentáveis de manejo de pastagens e recursos naturais. Essas práticas não apenas melhoram o bem-estar dos bovinos, ao proporcionar um ambiente

mais saudável e nutricionalmente rico, mas também contribuem para a preservação do solo, da água e da biodiversidade local. Dessa forma, a educação ambiental na medicina veterinária visa a promover uma coexistência harmoniosa entre os seres humanos, os animais e o ecossistema, beneficiando a todos os envolvidos. Qual é o principal objetivo da educação ambiental na medicina veterinária?

- (A) A educação ambiental é importante apenas para especialistas em vida selvagem.
- (B) A educação ambiental se concentra apenas em atividades recreativas ao ar livre.
- (C) A educação ambiental não está relacionada à conservação dos ecossistemas.
- (D) A educação ambiental possui como alvo conscientizar sobre a importância da conservação ambiental, respeito aos ecossistemas e da relação entre os seres humanos e os animais.
- (E) A educação ambiental não tem relevância na medicina veterinária.

Questão 46

(Correta: D)

As doenças nutricionais e metabólicas dos animais decorrem de dietas inadequadas e podem ter impactos negativos na saúde de uma ampla variedade de espécies. Por exemplo, a falta de nutrientes essenciais pode levar a problemas como deficiências vitamínicas, distúrbios no desenvolvimento ósseo e comprometimento do sistema imunológico. Além disso, a ingestão excessiva de certos nutrientes, como gorduras e carboidratos, pode resultar em obesidade e distúrbios metabólicos. Nesse contexto, por que o conhecimento das doenças nutricionais e metabólicas é crucial para os médicos veterinários?

- (A) Apenas animais de estimação são afetados por essas doenças.
- (B) Doenças nutricionais e metabólicas são fáceis de prevenir sem conhecimento especializado.
- (C) O conhecimento dessas doenças não tem impacto na saúde dos animais.
- (D) O conhecimento dessas doenças é crucial para prevenir, diagnosticar e tratar problemas de saúde decorrentes de alimentação inadequada, afetando uma variedade de espécies.
- (E) O conhecimento dessas doenças é relevante apenas para animais de produção.

Questão 47

(Correta: E)

A compreensão dos tópicos abordados nos estudos de medicina veterinária, bem como das Resoluções do Conselho Federal e Regional de Medicina Veterinária, é essencial para que os profissionais atuem de maneira exemplar em sua prática diária. Por exemplo, em uma granja de aves, entender esses tópicos e as Resoluções

do Conselho é crucial para o manejo saudável das aves e a garantia de padrões de produção. Nesse contexto, por que é importante que os profissionais de medicina veterinária compreendam esses tópicos e as Resoluções do Conselho?

- (A) A compreensão desses tópicos é necessária apenas para professores de medicina veterinária.
- (B) A compreensão desses tópicos não influencia a prática veterinária.
- (C) A compreensão desses tópicos é exclusiva para veterinários especializados em determinadas áreas.
- (D) A compreensão desses tópicos é relevante somente para veterinários envolvidos em pesquisa.
- (E) A compreensão desses tópicos é crucial para que os profissionais realizem práticas diárias éticas, eficazes e responsáveis, assegurando a saúde dos animais e contribuindo para a sociedade.

Questão 48

(Correta: B)

No contexto intrincado da medicina veterinária, emerge um domínio de relevância crucial: a microbiologia veterinária. Este campo se dedica à meticulosa exploração dos microrganismos que exercem influência na saúde animal, conferindo a capacidade de discernir padrões complexos de natureza diversa. Diante dessa complexidade, qual é o âmago central da importância atribuída à microbiologia veterinária?

- (A) A microbiologia veterinária carece de conexão com enfermidades.
- (B) A microbiologia veterinária capacita o diagnóstico e tratamento de moléstias infecciosas ao esmiuçar bactérias, vírus, fungos e parasitas.
- (C) A microbiologia veterinária é estritamente aplicável a animais de criação.
- (D) A microbiologia veterinária se limita unicamente às análises bacterianas.
- (E) A microbiologia veterinária restringe-se a um papel puramente investigativo.

Questão 49

(Correta: C)

A legislação federal, estadual e municipal relacionada ao bem-estar animal desempenha um papel crucial na asseguarção de cuidados apropriados para uma variedade de animais, como cães, gatos, cavalos, aves e animais de produção. Além disso, essa legislação estabelece diretrizes que regem a atuação dos profissionais da medicina veterinária. Considerando seu conhecimento, qual é o principal propósito subjacente à legislação de bem-estar animal na área da medicina veterinária?

- (A) A legislação relacionada ao bem-estar animal se aplica apenas a animais de produção.

- (B) A legislação relacionada ao bem-estar animal não tem impacto nas práticas veterinárias.
- (C) A legislação relacionada ao bem-estar animal garante que os animais sejam tratados com dignidade e respeito, estabelecendo diretrizes para a atuação dos profissionais de medicina veterinária.
- (D) A legislação relacionada ao bem-estar animal só é relevante para organizações de proteção animal.
- (E) A legislação relacionada ao bem-estar animal não abrange animais de estimação.

Questão 50

(Correta: B)

Na área da medicina veterinária, onde os profissionais desempenham um papel essencial na saúde dos animais e na prevenção de doenças, a Lei do Exercício Profissional é crucial. Em resumo, o objetivo principal da lei é estabelecer padrões éticos para a prática veterinária, assegurando a saúde dos animais e a confiança da sociedade nos serviços oferecidos. Com base nesse contexto, qual é o objetivo primordial da Lei do Exercício Profissional para esses profissionais?

- (A) Impor restrições à pesquisa científica em medicina veterinária.
- (B) Regulamentar as atividades dos profissionais de medicina veterinária, estabelecendo limites, direitos e responsabilidades.
- (C) Eliminar a concorrência entre diferentes clínicas veterinárias.
- (D) Controlar a quantidade de profissionais atuando na área.
- (E) Substituir o Código de Ética dos Profissionais de Medicina Veterinária.

REDAÇÃO

LEIA ATENTAMENTE AS INSTRUÇÕES ABAIXO:

Conforme estabelecido em Edital, a prova discursiva consistirá em uma redação e deverá ser elaborada em estrutura dissertativo-argumentativa, com, no mínimo, 15 (quinze) linhas e, no máximo, 25 (vinte e cinco) linhas, com base em tema formulado pela Banca Examinadora, conforme conteúdo programático comum para todos os cargos.

Conforme previsto no edital de abertura, será atribuída nota **ZERO** à redação que:

- a) Não observar as orientações presentes no caderno de questões;
- b) Com quantidade de linhas inferior ao mínimo solicitado;
- c) Contiver assinatura, rubrica e/ou qualquer palavra e/ou marca que identifique o candidato;
- d) Apresentar textos sob forma não articulada verbalmente (apenas com desenhos, números e palavras soltas ou em versos);
- e) Estiver em branco;
- f) Fugir, integralmente, à tipologia textual de texto solicitada e/ou ao tema proposto;
- g) Apresentar qualquer sinal que, de alguma forma, possibilite a identificação do candidato;
- h) For escrita a lápis, em parte ou em sua totalidade;
- i) Apresentar letra ilegível e/ou incompreensível;
- j) Apresentar texto escrito com expressões injuriantes, discriminatórias e/ou abusivas.

Observe, ainda:

1. O rascunho da redação deverá ser feito no espaço apropriado. Seu preenchimento é facultativo, sendo assim, **NÃO** será avaliado;
2. O candidato **NÃO** poderá efetuar consulta a quaisquer fontes ou meios de consulta;
3. A Prova de redação deverá ser redigida de forma clara e sem rasuras pelo próprio candidato, à mão, em letra legível, com caneta esferográfica de tinta azul ou preta de material transparente;
4. A redação **NÃO** deverá apresentar cópia de questões da prova ou dos textos motivadores;
5. Ao concluir a prova, entregue ao fiscal de sala o cartão de respostas;
6. A Folha de Respostas Definitivas conterà um cartão numerado e destacável. Este cartão numerado será destacado pelo fiscal, conforme demarcação, e entregue ao candidato.

PROPOSTA:

Para produzir a sua redação, leia atentamente os textos motivadores apresentados a seguir:

TEXTO 1**Os limites éticos da IA: como a regulamentação pode contribuir?**

Quando a figura de robôs realizando tarefas humanas complexas era apenas matéria-prima para obras de ficção científica, o célebre escritor Isaac Asimov elaborou as “três leis da robótica”. Por meio delas, um robô deveria proteger a vida humana, obedecer às ordens humanas e proteger sua existência nesta ordem e sem entrar em conflito com as premissas anteriores. Hoje, a Inteligência Artificial já faz com que as máquinas executem diversas atividades humanas – o que torna necessária a criação de leis similares para delimitar questões éticas no setor.

Asimov já visualizava esse paradoxo em suas histórias. Afinal, quando a tecnologia evolui a ponto de criar robôs capazes de fazer as mesmas coisas de um ser humano, o que vem a seguir? A IA já consegue criar códigos de programação, produzir conteúdos diversos, conversar e dar informações às pessoas por meio das assistentes pessoais e até recriar digitalmente (e com assustadora perfeição) a voz e a imagem de uma cantora falecida há mais de 40 anos. Parece ser questão de tempo para desenvolver uma consciência própria.

Até porque é uma característica inerente a este conceito tecnológico justamente a capacidade de aprendizado para seguir evoluindo. Um sistema robusto de inteligência artificial consegue rapidamente identificar padrões a cada informação nova e, principalmente, aprender as principais demandas envolvidas. Aliado ao processamento de linguagem natural (base da plataforma do ChatGPT), está alicerçado o desenvolvimento dos robôs capazes de interagir com humanos.

O avanço foi tão rápido que executivos de tecnologia, incluindo o bilionário Elon Musk, dono do Twitter (ou X), chegaram a publicar uma carta pedindo o interrompimento do investimento em IA no mundo justamente pela ausência de limites éticos e de segurança. No Brasil, já existia um projeto de lei de 2020 para tratar sobre inteligência artificial no país. Mas, em maio de 2023, foi enviada nova proposta para criar um marco legal para o tema, formando a base jurídica para essa ferramenta.

Parar o desenvolvimento tecnológico como pediram diversos executivos da área está totalmente fora de cogitação. Não dá para simplesmente interromper a evolução tecnológica porque ela é fruto do conhecimento. Em algum lugar terá uma pessoa estudando, testando e aperfeiçoando qualquer solução. Entretanto, a regulamentação age justamente para aparar estas arestas e garantir um ambiente pleno para que a Inteligência Artificial possa se desenvolver sem colocar em risco qualquer característica humana e social.

Primeiro passo é definir o terreno ético da IA

Definir o conceito de ética pode ser tão complicado quanto explicar o que é inteligência artificial. Porém, de forma resumida, podemos compreender que são as ações e regras que guiam nossos comportamentos e moldam a sociedade em que vivemos. Logo, fica claro que os limites éticos de qualquer tecnologia dependem exclusivamente da compreensão, aceitação e impacto em cada país e região.

Em outras palavras: ainda que haja normas internacionais, cada território deve estabelecer suas regulamentações. Atitudes condenáveis em cada cultura, evidentemente, deverão ser proibidas – assim como entender quais recursos podem ser utilizados para trazer benefícios aos usuários e quais as contrapartidas envolvidas. Reconhecer esse ambiente onde a Inteligência Artificial vai operar e quais as fronteiras impostas pela sociedade é um passo importante da regulamentação.

Retirado e adaptado de: SALINAS, Renan. Os limites éticos da IA: como a regulamentação pode contribuir?

Olhar Digital. Disponível em: <https://olhardigital.com.br/2023/09/03/colunistas/os-limites-eticos-da-ia-como-a-regulamentacao-pode-contribuir/> Acesso em: 03 set., 2023.

TEXTO 2

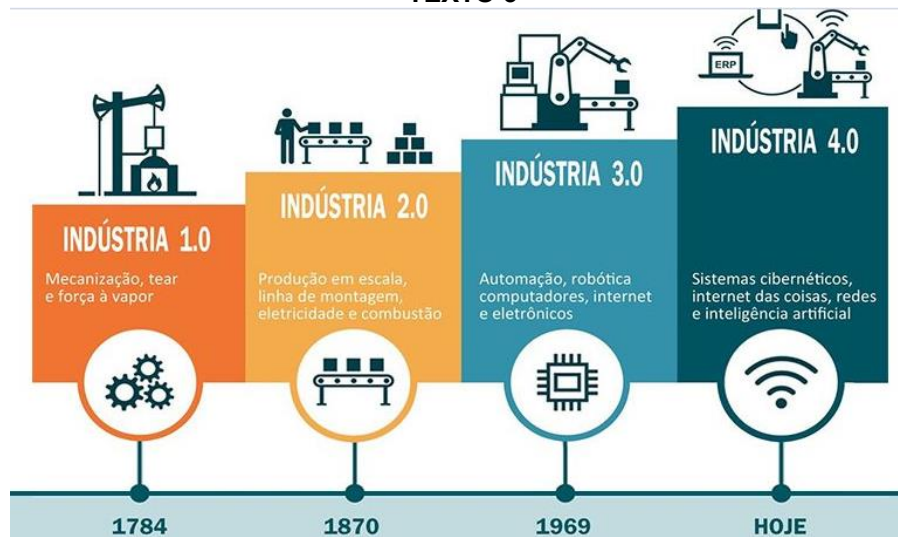


Disponível em:

https://www.europarl.europa.eu/resources/library/images/20201019PHT89627/20201019PHT89627_original.jpg

Acesso em: 02 set., 2023.

TEXTO 3



Disponível em: arquivosredigir.blob.core.windows.net Acesso em: 03 set., 2023.

A partir da leitura dos textos motivadores e com base nos conhecimentos construídos ao longo de sua formação, redija um texto dissertativo-argumentativo em modalidade escrita, empregando a norma culta da língua portuguesa, com extensão entre 15 e 25 linhas, sobre o tema **“Os reflexos da inteligência artificial no cotidiano: possibilidades de uso, ética e regulamentação”**. Elabore seu texto pautando-o em argumentos, redija-o de forma coesa e coerente com o tipo textual solicitado.

RASCUNHO

1	
2	
3	
4	
5	
6	
7	
8	
9	
10	
11	
12	
13	
14	
15	
16	
17	
18	
19	
20	
21	
22	
23	
24	
25	