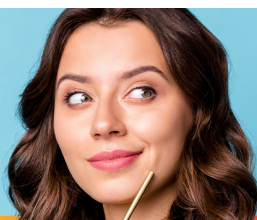


# PROCESSO SELETIVO

SECRETARIA MUNICIPAL DE EDUCAÇÃO



## PALHOÇA

P R E F E I T U R A

15 de setembro de 2024, das 8 às 11h (3h) - Matutino

### Cargos com exigência de ensino fundamental incompleto

#### F1 Agente de Serviços Operacionais

1	2	3	4	5	6	7	8	9	10	11	12	13	14	15	16	17	18	19	20	21	22	23	24	25	26	27	28	29	30	31	32	33	34	35	36	37	38	39	40
e	c	b	c	d	b	e	b	e	c	a	c	d	a	d	a	d	e	a	b	c	e	a	b	d	a	e	d	b	c	a	e	d	c	b	b	e	c	d	a

#### F2 Artífice

1	2	3	4	5	6	7	8	9	10	11	12	13	14	15	16	17	18	19	20	21	22	23	24	25	26	27	28	29	30	31	32	33	34	35	36	37	38	39	40
e	c	b	c	d	b	e	b	e	c	a	c	d	a	d	a	d	e	a	b	c	e	a	b	d	a	e	d	b	c	a	c	e	d	b	c	a	b	e	d

#### F3 Guarda Patrimonial

1	2	3	4	5	6	7	8	9	10	11	12	13	14	15	16	17	18	19	20	21	22	23	24	25	26	27	28	29	30	31	32	33	34	35	36	37	38	39	40
e	c	b	c	d	b	e	b	e	c	a	c	d	a	d	a	d	e	a	b	c	e	a	b	d	a	e	d	b	c	b	e	a	d	c	b	a	c	d	e

#### F4 Merendeira

1	2	3	4	5	6	7	8	9	10	11	12	13	14	15	16	17	18	19	20	21	22	23	24	25	26	27	28	29	30	31	32	33	34	35	36	37	38	39	40
e	c	b	c	d	b	e	b	e	c	a	c	d	a	d	a	d	e	a	b	c	e	a	b	d	a	e	d	b	c	a	d	c	e	a	b	e	d	b	c