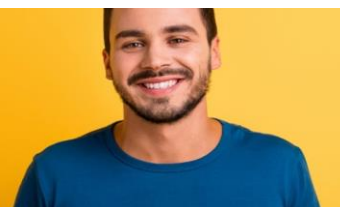




MUNICÍPIO DE
ÁGUAS DE CHAPECÓ

CONCURSO PÚBLICO

EDITAL 001/2025



28 de setembro de 2025, das 8 às 11h (3h)

Cargos com exigência de ensino superior

S01 Analista Tributário

1	2	3	4	5	6	7	8	9	10	11	12	13	14	15	16	17	18	19	20	21	22	23	24	25	26	27	28	29	30	31	32	33	34	35
x	b	d	e	c	a	c	a	b	e	a	b	d	c	e	a	d	x	d	b	a	e	b	d	c	b	e	a	d	x	c	e	d	c	b

S02 Contador

1	2	3	4	5	6	7	8	9	10	11	12	13	14	15	16	17	18	19	20	21	22	23	24	25	26	27	28	29	30	31	32	33	34	35
x	b	d	e	c	a	c	a	b	e	a	b	d	c	e	a	d	x	d	b	d	b	e	a	d	c	e	d	a	b	c	c	e	b	a

S03 Controlador Interno

1	2	3	4	5	6	7	8	9	10	11	12	13	14	15	16	17	18	19	20	21	22	23	24	25	26	27	28	29	30	31	32	33	34	35
x	b	d	e	c	a	c	a	b	e	a	b	d	c	e	a	d	x	d	b	b	c	d	b	c	a	b	c	e	e	d	a	d	e	a

S04 Farmacêutico

1	2	3	4	5	6	7	8	9	10	11	12	13	14	15	16	17	18	19	20	21	22	23	24	25	26	27	28	29	30	31	32	33	34	35
x	b	d	e	c	a	c	a	b	e	a	b	d	c	e	a	d	x	d	b	c	a	e	b	c	d	a	b	a	e	b	d	e	d	c

S05 Instrutor de Atividades Físicas

1	2	3	4	5	6	7	8	9	10	11	12	13	14	15	16	17	18	19	20	21	22	23	24	25	26	27	28	29	30	31	32	33	34	35
x	b	d	e	c	a	c	a	b	e	a	b	d	c	e	a	d	x	d	b	e	d	d	b	c	a	d	e	c	b	b	e	a	a	c

S06 Engenheiro Agrônomo

1	2	3	4	5	6	7	8	9	10	11	12	13	14	15	16	17	18	19	20	21	22	23	24	25	26	27	28	29	30	31	32	33	34	35
x	b	d	e	c	a	c	a	b	e	a	b	d	c	e	a	d	x	d	b	d	a	c	e	c	d	c	e	a	a	b	e	b	d	b

S07 Engenheiro Civil

1	2	3	4	5	6	7	8	9	10	11	12	13	14	15	16	17	18	19	20	21	22	23	24	25	26	27	28	29	30	31	32	33	34	35
x	b	d	e	c	a	c	a	b	e	a	b	d	c	e	a	d	x	d	b	d	a	c	e	c	d	b	a	b	e	e	c	c	d	b

S08 Fonoaudiólogo

1	2	3	4	5	6	7	8	9	10	11	12	13	14	15	16	17	18	19	20	21	22	23	24	25	26	27	28	29	30	31	32	33	34	35
x	b	d	e	c	a	c	a	b	e	a	b	d	c	e	a	d	x	d	b	b	e	c	d	a	e	c	b	d	e	a	d	a	b	c

S09 Médico

1	2	3	4	5	6	7	8	9	10	11	12	13	14	15	16	17	18	19	20	21	22	23	24	25	26	27	28	29	30	31	32	33	34	35
x	b	d	e	c	a	c	a	b	e	a	b	d	c	e	a	d	x	d	b	b	e	c	d	a	c	e	b	a	b	d	a	c	d	e

S11 Médico Pediatra

1	2	3	4	5	6	7	8	9	10	11	12	13	14	15	16	17	18	19	20	21	22	23	24	25	26	27	28	29	30	31	32	33	34	35
x	b	d	e	c	a	c	a	b	e	a	b	d	c	e	a	d	x	d	b	b	e	c	d	a	b	c	e	d	a	c	b	a	c	d

S12 Nutricionista

1	2	3	4	5	6	7	8	9	10	11	12	13	14	15	16	17	18	19	20	21	22	23	24	25	26	27	28	29	30	31	32	33	34	35
x	b	d	e	c	a	c	a	b	e	a	b	d	c	e	a	d	x	d	b	b	e	c	d	a	d	a	e	c	b	c	e	a	d	b

S13 Psicólogo

1	2	3	4	5	6	7	8	9	10	11	12	13	14	15	16	17	18	19	20	21	22	23	24	25	26	27	28	29	30	31	32	33	34	35
x	b	d	e	c	a	c	a	b	e	a	b	d	c	e	a	d	x	d	b	b	e	c	d	a	d	e	b	d	a	e	a	b	c	c

S14 Técnico em Administração

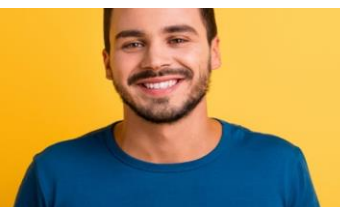
1	2	3	4	5	6	7	8	9	10	11	12	13	14	15	16	17	18	19	20	21	22	23	24	25	26	27	28	29	30	31	32	33	34	35
x	b	d	e	c	a	c	a	b	e	a	b	d	c	e	a	d	x	d	b	b	a	d	c	a	e	b	e	d	c	c	a	e	d	b



MUNICÍPIO DE
ÁGUAS DE CHAPECÓ

CONCURSO PÚBLICO

EDITAL 001/2025



28 de setembro de 2025, das 14 às 17h (3h)

Cargos com exigência de ensino médio

AM1 Almojarife

1	2	3	4	5	6	7	8	9	10	11	12	13	14	15	16	17	18	19	20	21	22	23	24	25	26	27	28	29	30	31	32	33	34	35
d	b	a	b	d	c	x	d	c	a	c	a	e	d	b	e	b	c	a	e	e	a	d	b	c	a	d	d	e	c	b	a	e	c	b

AM2 Agente Administrativo

1	2	3	4	5	6	7	8	9	10	11	12	13	14	15	16	17	18	19	20	21	22	23	24	25	26	27	28	29	30	31	32	33	34	35
d	b	a	b	d	c	x	d	c	a	c	a	e	d	b	e	b	c	a	e	b	e	d	a	c	a	e	c	d	e	b	d	a	b	d

AM3 Agente de Combate às Endemias

1	2	3	4	5	6	7	8	9	10	11	12	13	14	15	16	17	18	19	20	21	22	23	24	25	26	27	28	29	30	31	32	33	34	35
d	b	a	b	d	c	x	d	c	a	c	a	e	d	b	e	b	c	a	e	d	e	a	c	b	e	a	d	c	b	d	a	c	e	b

AM4 Auxiliar de Farmácia

1	2	3	4	5	6	7	8	9	10	11	12	13	14	15	16	17	18	19	20	21	22	23	24	25	26	27	28	29	30	31	32	33	34	35
d	b	a	b	d	c	x	d	c	a	c	a	e	d	b	e	b	c	a	e	e	d	a	e	d	a	c	c	e	b	a	b	c	a	b

AM5 Técnico em Enfermagem

1	2	3	4	5	6	7	8	9	10	11	12	13	14	15	16	17	18	19	20	21	22	23	24	25	26	27	28	29	30	31	32	33	34	35
d	b	a	b	d	c	x	d	c	a	c	a	e	d	b	e	b	c	a	e	c	a	d	c	e	c	b	a	e	d	b	e	a	d	b

Cargos com exigência de ensino fundamental e fundamental incompleto (alfabetizado)

F1 Auxiliar de Serviços Gerais

1	2	3	4	5	6	7	8	9	10	11	12	13	14	15	16	17	18	19	20	21	22	23	24	25	26	27	28	29	30
b	c	a	c	b	d	e	d	c	a	b	e	d	a	e	e	b	a	c	d	e	c	a	d	b	d	b	a	c	e

F2 Auxiliar de Serviços Internos

1	2	3	4	5	6	7	8	9	10	11	12	13	14	15	16	17	18	19	20	21	22	23	24	25	26	27	28	29	30
b	c	a	c	b	d	e	d	c	a	b	e	d	a	e	e	b	a	c	d	e	c	a	d	b	a	e	c	b	d

F3 Auxiliar de Serviços Externos

1	2	3	4	5	6	7	8	9	10	11	12	13	14	15	16	17	18	19	20	21	22	23	24	25	26	27	28	29	30
b	c	a	c	b	d	e	d	c	a	b	e	d	a	e	e	b	a	c	d	e	c	a	d	b	d	a	e	c	b

F4 Auxiliar de Manutenção e Conservação

1	2	3	4	5	6	7	8	9	10	11	12	13	14	15	16	17	18	19	20	21	22	23	24	25	26	27	28	29	30
b	c	a	c	b	d	e	d	c	a	b	e	d	a	e	e	b	a	c	d	e	c	a	d	b	c	a	e	d	b

F5 Motorista

1	2	3	4	5	6	7	8	9	10	11	12	13	14	15	16	17	18	19	20	21	22	23	24	25	26	27	28	29	30
b	c	a	c	b	d	e	d	c	a	b	e	d	a	e	c	e	d	c	e	b	a	d	b	x	c	a	b	e	d

F6 Operador de Máquinas

1	2	3	4	5	6	7	8	9	10	11	12	13	14	15	16	17	18	19	20	21	22	23	24	25	26	27	28	29	30
b	c	a	c	b	d	e	d	c	a	b	e	d	a	e	c	e	d	c	e	b	a	d	b	x	e	d	c	b	a

Legenda:

- x Questão anulada
- Gabarito alterado