

Monitor Escolar

Antes de iniciar a prova, leia as instruções:

1. Para fazer a prova, você recebeu:

- este caderno de prova;
- um cartão de respostas.

2. Confira:

- **no cartão de resposta:** nome, número e ocupação da sua inscrição.
- **no caderno de prova:** cargo de inscrição e quantidade de questões.

Este caderno contém: **40 questões**

Duração da prova: **3 horas**

- Incluído o tempo para o preenchimento do cartão de respostas.

3. Verifique, no caderno de prova, se:

- faltam folhas e se a sequência e a quantidade de questões estão corretas.
- há imperfeições gráficas que possam causar dúvidas.

4. **Comunique imediatamente ao fiscal qualquer irregularidade! Não serão admitidas reclamações posteriores.**

5. A interpretação das questões é parte integrante da prova, não sendo permitidas perguntas relacionadas ao conteúdo aos fiscais.

6. Não é permitido qualquer tipo de consulta durante a realização da prova, tampouco empréstimo de materiais e comunicação entre os candidatos.

7. **O cartão de respostas é o único documento válido e utilizado para a correção da prova objetiva.** Preencha-o com cuidado, marcando apenas uma alternativa para cada questão.

8. Não rabisque, rasure, amasse ou dobre o caderno de prova. É vedada a substituição do cartão de respostas decorrente de erro do candidato.

9. Ao terminar a prova, **devolva ao fiscal da sala, o cartão de respostas e o caderno de questões**, devidamente preenchido e assinado, sendo-lhe permitido copiar suas respostas em meio apropriado e disponibilizado.

10. Ao concluir a prova, permaneça em seu lugar e comunique ao fiscal de sala, aguardando autorização para entregar o material.

11. Os três últimos candidatos devem permanecer em sala a fim de acompanhar o fechamento do material.

Fraudar ou tentar fraudar concursos públicos é crime previsto no art. 311-A do Código Penal.

Nome do Candidato:

Nº de Inscrição:

Transcreva suas respostas neste canhoto e, na presença do fiscal, destaque-o, levando-o consigo para sua conferência.



01	02	03	04	05	06	07	08	09	10
11	12	13	14	15	16	17	18	19	20
21	22	23	24	25	26	27	28	29	30
31	32	33	34	35	36	37	38	39	40

PORTUGUÊS | 10 QUESTÕES

Sucuri, cascavel, coral, caninana. O Brasil é um país com uma grande diversidade de cobras. Sejam elas venenosas ou não, de uma mesma cor ou de cores diferentes, há muitas pessoas que temem cruzar o caminho desses répteis.

De todas as cobras, o título de “campeã” de picadas de pessoas no Brasil pertence à jararaca, segundo informações do Instituto Butantan, instituição de pesquisa sediada na cidade de São Paulo. No país, 69,3% dos acidentes envolvendo serpentes no país são de picada de jararaca — considerando só o estado de São Paulo, o número chega a 90% dos casos.

A jararaca tem padrão de cor que varia de cobra para cobra, abrangendo “tons marrons escuros ou claros, verdes, acinzentados ou amarelos”, informa o Butantan. O animal apresenta também manchas geralmente mais escuras na lateral do corpo.

Essa cobra pode ser encontrada da Bahia ao Rio Grande do Sul, normalmente em áreas de Mata Atlântica, além de regiões da Argentina e do Paraguai que fazem fronteira com o Brasil.

O efeito do veneno da jararaca muda conforme a idade do réptil. Nos exemplares juvenis, tem ação anticoagulante. Já no caso de jararacas adultas, a ação inflamatória é mais intensa.

Os casos de picadas de cobra no mundo todo têm tanta relevância no impacto que causam às populações dos mais diversos países que o dia 19 de setembro foi escolhido pela Organização Mundial de Saúde (OMS) como a data oficial do Dia Internacional de Atenção aos Acidentes Ofídicos.

De acordo com a OMS, a cada ano, aproximadamente 5 milhões de pessoas são picadas por cobras e serpentes no mundo todo e mais de 130 mil delas morrem em decorrência do envenenamento causado por esses ataques. Outras 400 mil vítimas podem ficar com sequelas decorrentes das picadas.

Somente na região das Américas, estima-se que 57 mil pessoas por ano sejam mordidas por serpentes venenosas, com uma taxa de letalidade de 0,6%. No entanto, estima-se que esses números sejam ainda subnotificados, já que muitos casos sequer são reportados às autoridades médicas.

(Fonte: National Geographic Brasil — adaptado.)

1) De acordo com o texto, assinalar a alternativa CORRETA:

- a) Todos os casos de picadas no mundo são registrados.
- b) Os casos de picadas de cobra no mundo não têm relevância.
- c) A jararaca tem padrão de cor que varia de cobra para cobra.
- d) Há no Brasil apenas quatro espécies de cobras catalogadas.

2) Conforme o texto, qual a cobra que contabiliza o maior número de picadas de pessoas no Brasil?

- a) Sucuri.
- b) Coral.
- c) Cascável.
- d) Jararaca.

3) No 6º parágrafo, a palavra “relevância” pode ser substituída, sem que haja alteração no sentido da frase, por:

- a) Descaso.
- b) Importância.
- c) Carisma.
- d) Desconsiderável.

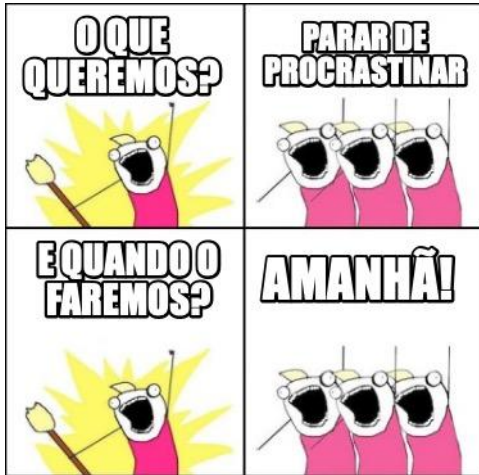
4) Assinalar a alternativa em que a separação silábica da palavra “subnotificados” está CORRETA:

- a) Sub-no-ti-fi-ca-dos.
- b) Su-bno-ti-fi-ca-dos.
- c) Subno-ti-fi-ca-dos.
- d) Sub-no-tifi-ca-dos.

5) Assinalar a alternativa que apresenta duas palavras com dígrafo:

- a) Corrida | Chuva.
- b) Étnico | Compasso.
- c) Canoa | Chave.
- d) Salsicha | Careta.

6) Observar o *meme* abaixo:



Fonte: Meme Maker.

Das alternativas abaixo, qual descreve melhor o humor do *meme*?

- A relação entre decisões coletivas e objetivos alcançados.
- A tendência das pessoas em querer tudo para ontem.
- A coerência da procrastinação como estratégia.
- A discordância entre a intenção e a ação.

7) Assinalar a alternativa em que ambas as palavras estão flexionadas no grau aumentativo:

- Chuvisco | Peixão.
- Casinha | Febre.
- Papelão | Festaça.
- Chorona | Saleta.

8) Analisar as duas frases abaixo:

- Não, corra!
- Não corra!

É CORRETO afirmar que as duas frases têm:

- Sentidos distintos. Enquanto a primeira indica a alguém que corra, a segunda indica o oposto.
- O mesmo sentido, indicando a alguém que corra.
- Sentidos distintos. Enquanto a segunda indica a alguém que corra, a primeira indica o oposto.
- O mesmo sentido, indicando a alguém que não corra.

9) Durante uma aula, um professor de Matemática disse: "Cinco mais cinco são dez." Sobre a organização dessa frase, assinalar a alternativa CORRETA:

- A palavra "mais" é uma preposição com valor aditivo.
- Temos cinco classes gramaticais na sentença.
- O predicado da oração é verbal.
- O sujeito da oração é composto.

10) Quanto à ortografia, analisar as frases abaixo:

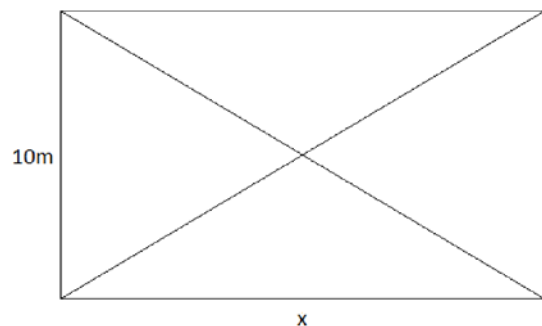
- O pneo do carro estava completamente vazio.
- Vou advinhar o que está dentro da caixa.

Quantas palavras possuem erros ortográficos?

- Nenhuma.
- Somente uma.
- Somente duas.
- Somente três.

MATEMÁTICA | 8 QUESTÕES

11) O retângulo abaixo foi dividido em quatro partes após serem traçadas suas diagonais. Sabendo-se que cada parte tem $37,5\text{m}^2$, assinalar a alternativa que apresenta a medida do comprimento do lado maior desse retângulo:

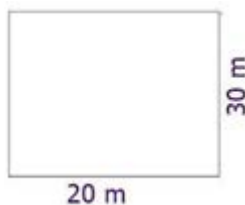


- 12m
- 13m
- 14m
- 15m

12) Em certo evento havia um total de 1.400 pessoas. Essas pessoas foram separadas em três grupos, de modo que o primeiro grupo tinha 20% do total de pessoas; o segundo, 35% do total; e o restante das pessoas estava no terceiro grupo. Sendo assim, ao todo, quantas pessoas tinham no terceiro grupo?

- a) 720
- b) 630
- c) 540
- d) 450

13) O proprietário de um terreno retangular, conforme ilustrado abaixo, pretende anunciá-lo para venda:



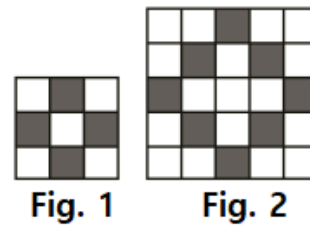
Sabendo-se que o valor do metro quadrado está avaliado em R\$ 1.000,00, qual é o valor estimado para venda?

- a) R\$ 300.000,00
- b) R\$ 400.000,00
- c) R\$ 500.000,00
- d) R\$ 600.000,00

14) Pedro apostou com seus amigos que conseguiria lançar três vezes uma mesma moeda não viciada, com cara e coroa, e que, em todas as vezes, cairia com coroa voltada para cima. Qual a probabilidade de ele ganhar esta aposta?

- a) $\frac{1}{3}$
- b) $\frac{3}{6}$
- c) $\frac{1}{6}$
- d) $\frac{1}{8}$

15) Seguindo a estrutura lógica da sequência abaixo, na próxima figura, teremos:



- a) 8 quadradinhos pretos.
- b) 12 quadradinhos pretos.
- c) 16 quadradinhos pretos.
- d) 20 quadradinhos pretos.

16) Uma pessoa adquiriu três cestas de frutas distintas, as quais estão representadas pelos conjuntos A, B e C.

- A = {pitanga, banana, pêsego, framboesa}
- B = {amora, pitanga, pêsego, ameixa}
- C = {abacate, framboesa, pitanga, banana}

O elemento resultante da operação $(A \cap B) - (B \cap C)$ é:

- a) {banana}
- b) {pitanga}
- c) {pêsego}
- d) {amora}

17) Um carro gastou 25 litros de gasolina para andar 340km. Sabendo que o tanque deste carro é de 55 litros, quantos quilômetros, ao todo, o carro andará?

- a) 408km
- b) 680km
- c) 748km
- d) 1.088km

18) João emprestou R\$ 500,00 com uma taxa de juros simples de 8% ao mês. Ele acordou em receber o montante total, compreendendo o principal e os juros, após 6 meses. Quanto ele receberá, ao todo, após esse período?

- a) R\$ 240,00
- b) R\$ 540,00
- c) R\$ 640,00
- d) R\$ 740,00

CONHECIMENTOS GERAIS | 6 QUESTÕES

19) O ensino fundamental é uma etapa obrigatória para as crianças a partir dos seis anos de idade. Desde 2010, o ensino fundamental, considerando-se as suas duas etapas, tem duração de:

- a) 8 anos.
- b) 9 anos.
- c) 10 anos.
- d) 12 anos.

20) O pré-sal, uma vasta reserva de recursos naturais, tem desempenhado um papel significativo no Brasil. Além de seu impacto econômico, essa região é conhecida por impulsionar o aprimoramento da cadeia de bens e serviços, contribuindo para o desenvolvimento tecnológico e para a capacitação profissional. O termo “pré-sal” é usado em referência ao reservatório de qual dos seguintes recursos valiosos encontrados na costa brasileira?

- a) Bauxita.
- b) Água doce.
- c) Petróleo.
- d) Pedras preciosas.

21) Em relação ao clima, assinalar a alternativa que preenche a lacuna abaixo CORRETAMENTE:

_____ é responsável por alterar a distribuição de umidade e as temperaturas em várias áreas do planeta. No Brasil, ocasiona secas prolongadas às regiões Norte e Nordeste e chuvas intensas e volumosas no Sul.

- a) El Niño
- b) La Niña
- c) El Niño
- d) La Niño

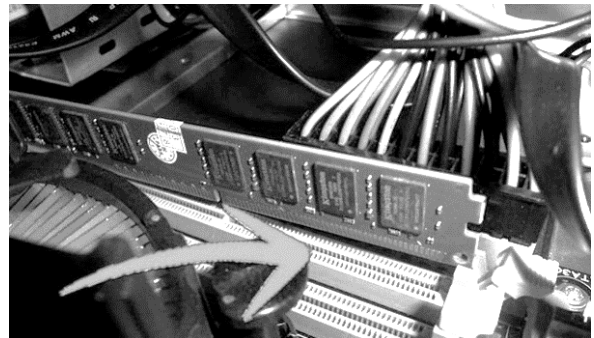
22) A crise gerada pela Covid-19 teve repercussão global, uma vez que a doença se alastrou rapidamente por todos os continentes de maneira simultânea. Por essa razão, a crise mundial da Covid-19 foi definida pela Organização Mundial da Saúde (OMS) como uma:

- a) Epidemia.
- b) Pandemia.
- c) Endemia.
- d) Hipovolemia.

23) Utilizar os atalhos do teclado externo para tornar as tarefas mais eficientes é uma das funcionalidades disponíveis no Microsoft Word 2019. As teclas de atalho Ctrl+Alt+S possibilitam:

- a) Aumentar o tamanho da fonte do texto.
- b) Realçar o texto usando coloração especial.
- c) Abrir um novo documento de forma rápida.
- d) Dividir a janela do documento.

24) A imagem a seguir indica o local físico, na placa-mãe de um computador, onde os módulos de memória RAM são instalados. Como esse local, que tem a função de receber a memória RAM e ligá-la com a placa-mãe, é chamado?



- a) Slot.
- b) Entrada USB.
- c) Cooler.
- d) Processador.

LEGISLAÇÃO | 6 QUESTÕES

25) Sobre o ofício do Prefeito, de acordo com a Lei Orgânica do Município, marcar C para as afirmativas Certas, E para as Erradas e, após, assinalar a alternativa que apresenta a sequência CORRETA:

- () Fazer publicar os atos oficiais.
- () Delegar o uso de bens municipais por terceiros.
- () Resolver sobre requerimentos, reclamações ou representações que lhe foram dirigidas.

- a) C - E - C.
- b) E - E - E.
- c) C - E - E.
- d) E - C - C.

26) Segundo a Lei Orgânica do Município, a Administração Municipal dará atenção especial para, entre outros:

- I. O combate ao tóxico.
- II. O menor abandonado.
- III. Os influenciadores.

Está(ão) CORRETO(S):

- a) Somente o item I.
- b) Somente o item III.
- c) Somente os itens I e II.
- d) Nenhum dos itens.

27) De acordo com a Lei Orgânica do Município, o Município terá os livros que forem necessários aos seus serviços e, obrigatoriamente, os de:

- I. Licitações e contratos para obras e serviços.
- II. Declaração de bens.
- III. Diários.

Está(ão) CORRETO(S):

- a) Somente o item I.
- b) Somente o item III.
- c) Somente os itens I e II.
- d) Todos os itens.

28) Sobre a criação do cargo público, de acordo com a Lei Municipal nº 1.257/2003 — Regime Jurídico dos Servidores Públicos do Município, assinalar a alternativa que preenche a lacuna abaixo CORRETAMENTE:

O cargo público é criado em _____, em número certo, com denominação própria, remunerado pelos cofres municipais ao qual corresponde um conjunto de atribuições e responsabilidades cometidas a servidor público.

- a) decreto
- b) lei
- c) portaria
- d) resolução

29) Sobre as vantagens, em conformidade com a Lei Municipal nº 1.257/2003 — Regime Jurídico dos Servidores Públicos do Município, marcar C para as afirmativas Certas, E para as Erradas e, após, assinalar a alternativa que apresenta a sequência CORRETA:

- () O servidor que receber diárias e não se afastar da sede, por qualquer motivo, fica facultativo a restituição.
- () A gratificação natalina será paga em agosto.
- () Considera-se trabalho noturno, o executado entre as 15h até 19h do mesmo dia.
- () A ajuda de custo destina-se a cobrir as despesas de viagem e instalação do servidor que for designado para exercer missão ou estudo fora do Município, por tempo que justifique a mudança temporária de residência.

- a) C - E - E - C.
- b) C - C - E - E.
- c) E - E - E - C.
- d) E - C - C - E.

30) Em relação aos deveres do servidor, em conformidade com a Lei Municipal nº 1.257/2003 — Regime Jurídico dos Servidores Públicos do Município, marcar C para as afirmativas Certas, E para as Erradas e, após, assinalar a alternativa que apresenta a sequência CORRETA:

- () Tratar com urbanidade as pessoas.
- () Manter o espírito de cooperação e solidariedade com os colegas de trabalho.
- () Ceder a imagem para campanhas institucionais.
- () Guardar sigilo sobre assuntos da repartição.

- a) C - C - C - E.
- b) E - C - C - C.
- c) E - E - E - E.
- d) C - C - E - C.

CONHECIMENTOS ESPECÍFICOS | 10 QUESTÕES

31) Em conformidade com a Lei nº 9.394/1996 — Lei de Diretrizes e Bases da Educação Nacional, a Educação Infantil é oferecida em creches, ou entidades equivalentes, para crianças de:

- a) Até 3 anos de idade.
- b) 4 a 5 anos de idade.
- c) Até 5 anos de idade.
- d) 3 a 5 anos de idade.

32) A Lei nº 13.146/2015 — Estatuto da Pessoa com Deficiência é destinada a assegurar e a promover, em condições de igualdade, o exercício dos direitos e das liberdades fundamentais por pessoa com deficiência, visando à sua inclusão social e cidadania. Com relação ao direito à cultura, ao esporte, ao turismo e ao lazer, assinalar a alternativa INCORRETA:

- a) É vedada a recusa de oferta de obra intelectual em formato acessível à pessoa com deficiência, sob qualquer argumento, inclusive sob a alegação de proteção dos direitos de propriedade intelectual.
- b) O poder público deve adotar soluções destinadas à eliminação, à redução ou à superação de barreiras para a promoção do acesso a todo patrimônio cultural, observadas as normas de acessibilidade, ambientais e de proteção do patrimônio histórico e artístico nacional.
- c) Os hotéis, pousadas e similares devem ser construídos observando-se os princípios do desenho universal, além de adotar todos os meios de acessibilidade e deverão disponibilizar pelo menos, 30% (trinta por cento) de seus dormitórios acessíveis.
- d) Nos teatros, cinemas, auditórios, estádios, ginásios de esporte, locais de espetáculos e de conferências e similares, serão reservados espaços livres e assentos para a pessoa com deficiência, de acordo com a capacidade de lotação da edificação, observado o disposto em regulamento.

33) No que se refere à qualidade do atendimento ao público, e aos diversos fundamentos e características, analisar os itens abaixo:

- I. Abusar da intimidade.
- II. Prestação da informação exata.
- III. Ser cordial e polido.

Está(ão) CORRETO(S):

- a) Somente o item I.
- b) Somente os itens II e III.
- c) Somente os itens I e III.
- d) Todos os itens.

34) A obstrução das vias aéreas por algum corpo estranho promove o bloqueio da passagem do ar, o que impede a vítima de respirar, podendo levar à morte. Em relação às manobras que devem ser seguidas para a desobstrução das vias aéreas de crianças (a partir de um ano) e adolescentes conscientes, analisar os itens abaixo:

- I. Deixar a criança deitada, com o peito para cima.
- II. Realizar uma série de rápidas compressões no local, para dentro e para cima, na direção da cabeça.
- III. Ter cuidado para não tocar nas margens inferiores da caixa torácica, pois uma força aplicada a essas estruturas pode lesar órgãos internos.

Estão CORRETOS:

- a) Somente os itens I e II.
- b) Somente os itens I e III.
- c) Somente os itens II e III.
- d) Todos os itens.

35) Em relação ao bullying, marcar C para as afirmativas Certas, E para as Erradas e, após, assinalar a alternativa que apresenta a sequência CORRETA:

- () Também é conhecido sob a forma de “brincadeiras” e não tem a intenção de maltratar ou intimidar.
- () É definido como sendo um conjunto de comportamentos agressivos, intencionais e repetitivos, adotados por um ou mais alunos, contra outro(s) em desvantagem de poder ou força física, sem motivação evidente.
- () Trata-se de um fenômeno encontrado em escolas públicas e privadas de todo o mundo e sua manifestação se dá, exclusivamente, por meio de maus-tratos verbais e virtuais. Esse último, denominado *cyberbullying*, é decorrente das modernas ferramentas tecnológicas, como a internet, os celulares, as câmeras fotográficas.

- a) C - C - E.
- b) E - C - C.
- c) C - E - E.
- d) E - C - E.

36) Com relação à importância do brincar para o desenvolvimento da criança, assinalar a alternativa CORRETA:

- a) É no ato de brincar que a criança encontra sentido para a vida, é a partir da brincadeira que as coisas se transformam em sua mente e alavancam, desenvolvem e refinam suas habilidades motoras.
- b) O ato de brincar faz parte da vida infantil, embora não se tenha, até os dias atuais, comprovação científica de que esta tarefa contribua com o desenvolvimento humano, social e físico da mesma.
- c) O ato de brincar impede que a criança conheça o meio em que vive, pois a mantém distraída e alienada da realidade que a cerca.
- d) A experiência de brincar promove fatores importantes, como a socialização, e habilidades cognitivas; no entanto impede que a criança seja capaz de desenvolver sua autonomia e sua criatividade.

37) Assinalar a alternativa que preenche as lacunas abaixo CORRETAMENTE:

A escola comum se torna _____ quando reconhece as diferenças dos alunos diante do processo educativo e busca a participação e o progresso de todos, adotando novas _____.

- a) excludente | práticas pedagógicas
- b) excludente | diretrizes
- c) inclusiva | práticas pedagógicas
- d) inclusiva | diretrizes

38) Segundo a teoria das inteligências múltiplas, toda pessoa é capaz de aprender. Acerca dessa temática, marcar C para as afirmativas Certas, E para as Erradas e, após, assinalar a alternativa que apresenta a sequência CORRETA:

- () As inteligências se constroem sendo utilizadas.
 - () Muitas inteligências não operam de maneira isolada, mas sim interdependentemente.
 - () As inteligências linguística e matemática são de ordem superior em relação às outras inteligências.
- a) E - E - C.
 - b) C - C - E.
 - c) C - E - C.
 - d) E - C - C.

39) Sobre os objetivos das políticas de interação entre escola e família no contexto escolar, analisar os itens abaixo:

- I. Conhecer as situações das famílias dos alunos, buscando envolvê-las, na medida de suas possibilidades, na educação escolar dos filhos.
- II. Garantir aos alunos o direito à educação de qualidade, a salvo de toda forma de negligência e discriminação.
- III. Promover ensino de qualidade, compreendendo e excluindo o contexto familiar e social do aluno no processo educativo.

Estão CORRETOS:

- a) Somente os itens I e II.
- b) Somente os itens I e III.
- c) Somente os itens II e III.
- d) Todos os itens.

40) Higiene é o conjunto de práticas que tem como objetivo promover a saúde e evitar doenças. A limpeza das mãos é uma dessas práticas. Sendo assim, analisar a sentença abaixo:

É considerada uma prática profilática muito eficaz na prevenção de doenças. Sendo considerada uma prática simples, econômica e eficaz, reconhecida por órgãos internacionais, como a Organização Mundial de Saúde, e nacionais, como a Agência Nacional de Vigilância Sanitária (1ª parte). É medida importante para evitar transmissão de doenças, deve ser feita de maneira criteriosa, com o auxílio de um adulto, sempre antes e depois de se alimentar, de usar o sanitário e ao final de todas as atividades, especialmente parque, areia, tinta, massinha, colagem (2ª parte).

A sentença está:

- a) Totalmente correta.
- b) Correta somente em sua 1ª parte.
- c) Correta somente em sua 2ª parte.
- d) Totalmente incorreta.