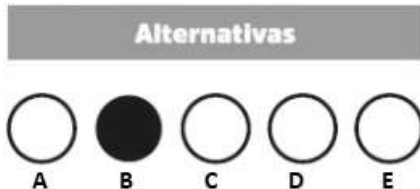


**PROFESSOR ENSINO FUNDAMENTAL II ENSINO RELIGIOSO****INSTRUÇÕES AO CANDIDATO**

- **Durante a realização da prova não será permitido ao candidato, sob pena de exclusão do Processo Seletivo:**
  - a) Qualquer espécie de consulta bibliográfica, utilização de livros, manuais ou anotações;
  - b) Comunicação entre candidatos;**
  - c) Uso de máquina calculadora;
  - d) Uso de relógio de qualquer tipo;
  - e) Agendas eletrônicas, telefones celulares, smartphones, MP3, notebook, palmtop, tablet, BIP, walkman, gravador ou qualquer outro receptor ou transmissor;
  - f) Uso de óculos escuros, bonés, protetores auriculares e outros acessórios similares;
  - g) Perturbar de qualquer modo a execução dos trabalhos;

- Todas as respostas do Caderno de Prova deverão ser transportadas para o Cartão Resposta;
- Não serão computadas as questões não assinaladas ou que contenham mais de uma resposta, ementa ou rasura;
- O gabarito da letra escolhida deve ser pintado de forma a completar todo o círculo. Exemplo:



- Para a realização da Prova Escrita, o candidato deverá utilizar caneta esferográfica de tubo transparente nas cores azul ou preta;
- Após a realização da prova, o candidato deverá afastar-se do local;
- Ao terminar a prova, o candidato entregará ao fiscal o Caderno de Prova e o Cartão Resposta devidamente **preenchido e assinado**;
- Os 03 últimos candidatos permanecerão até o último concluir, os quais assinarão a ata de encerramento, juntamente com os fiscais, efetuarão a conferência dos Cartões-Resposta, cujas irregularidades serão apontadas na referida ata, e assinarão o lacre dos envelopes em que forem guardados os Cartões-Resposta;
- A Prova escrita terá início às 08h30min com término às 11h00min. A duração mínima para realização da prova é de 30 (trinta) minutos, com tempo máximo de 02h30min (duas horas e trinta minutos). A Prova será composta por questões de múltipla escolha, sendo cada questão composta de 05 alternativas (a, b, c, d, e), possuindo somente uma alternativa correta;

- O Caderno de Provas será composto:

CONTEÚDO	Nº DE QUESTÕES
Língua Portuguesa	02 (duas)
Raciocínio Lógico	02 (duas)
Informática	02 (duas)
Conhecimentos Gerais	02 (duas)
Conhecimentos Específicos	12 (doze)
<b>Total de Questões</b>	<b>20 (vinte)</b>

- Verifique se o Caderno de Provas está completo, sem falhas de impressão e se a quantidade de questões está correta;
- Você deverá transcrever as respostas das questões para o Cartão-Resposta, que será o **único documento válido para a correção das provas.**
- **O preenchimento do Cartão Resposta é de inteira responsabilidade do candidato e não será substituído em caso de erro do candidato.**

BOA PROVA!

## Língua Portuguesa

### Questão 01

A forma verbal ENTREGAR, presente na frase "Posso entregar-lhe o pedido ainda hoje" é classificada, no contexto em que foi empregada, quanto à sua transitividade (Regência Verbal) como sendo:

- (A) Verbo de ligação.
- (B) Intransitiva.
- (C) Transitiva indireta.
- (D) Transitiva direta.
- (E) Transitiva direta e indireta.

### Questão 02

A seguir, foram apresentadas algumas declarações sobre diferentes aspectos da Língua Portuguesa. Identifique a alternativa que contenha uma afirmação **ERRADA**:

- (A) A disposição dos pronomes átonos em relação ao verbo é chamada de colocação pronominal, resultando em três formas: próclise, mesóclise e ênclise. A colocação pronominal é determinada por prioridades. A ênclise é a opção prioritária, e caso nenhuma das circunstâncias atenda a essa escolha, recorre-se à próclise.
- (B) A crase não deve ser usada nas seguintes situações: antes de palavras masculinas; antes de verbos; antes de pronomes pessoais do caso reto (eu, tu, ele, nós, vós, eles) e do caso oblíquo (me, mim, comigo, te, ti, contigo, se, si, o, lhe); antes dos pronomes demonstrativos isso, esse, este, esta, essa.
- (C) As orações subordinadas substantivas são aquelas que desempenham as funções próprias dos substantivos na frase. Essas funções podem ser de sujeito, predicativo, complemento nominal, objeto direto, objeto indireto e aposto.
- (D) O hífen é um sinal gráfico representado por um traço. É usado principalmente para ligar elementos (seja na formação de palavras compostas, em colocação pronominal ou na formação de palavras com prefixos específicos). Algumas de suas regras sofreram alteração no último acordo ortográfico.
- (E) Quando o sujeito é um termo coletivo, o verbo permanece na forma singular. Exemplificando: "A multidão excedeu o limite". "O elenco demonstrava grande competência". No entanto, quando o termo coletivo é especificado, o verbo pode ser conjugado tanto no singular quanto no plural. Exemplos: "A multidão de fãs ultrapassou o limite". "A multidão de fãs ultrapassaram o limite".

## Raciocínio Lógico

### Questão 03

Pedro vai grama um jardim tem a forma de um trapézio com bases de 8 metros e 12 metros a altura do trapézio é 6 metros. Qual é a área total do jardim que ele vai grama?

- (A) 60 metros quadrados.
- (B) 72 metros quadrados.
- (C) 84 metros quadrados.
- (D) 108 metros quadrados.
- (E) 96 metros quadrados.

### Questão 04

Um pesquisador coletou dados sobre a temperatura média mensal (em graus Celsius) em uma cidade ao longo de um ano. Os resultados foram organizados na tabela abaixo:

Mês	Temperatura Média (°C)
Janeiro	25
Fevereiro	28
Março	32
Abril	26
Maior	30

Com base nessas informações, qual foi a temperatura média anual nessa cidade?

- (A) 28,2 °C.
- (B) 31,2 °C.
- (C) 27,2 °C.
- (D) 26,2 °C.
- (E) 32,2 °C.

## Informática

### Questão 05

Em uma planilha do Microsoft Excel, Daniel deseja somar todos os valores contidos na coluna A, começando da célula A2 até a última célula preenchida na coluna. Qual fórmula correta deve ser utilizada para calcular essa soma?

- (A) =TOTAL(A2:A)
- (B) =SOMA(A2:A100)
- (C) =ADICIONAR(A2:A)
- (D) =CALCULAR(A2:A)
- (E) =SOMAR(A2:A)

### Questão 06

Ao acessar um site por meio de um navegador, você percebe que o ícone de um cadeado está visível na barra de endereço. Isso indica que o site:

- (A) Utiliza o protocolo HTTPS para conexão segura.
- (B) Possui restrições de idade.
- (C) Está temporariamente indisponível.
- (D) Está infectado por malware.
- (E) Requer uma senha específica para acesso.

## Conhecimentos Gerais

---

### Questão 07

Santa Catarina, localizado na região Sul do Brasil, possui uma rica história que abrange desde o período colonial até os dias atuais. Dentro desse contexto, durante o século XIX, Santa Catarina foi palco de eventos significativos relacionados à formação do estado. Um episódio marcante foi a Revolução Federalista (1893-1895), que teve desdobramentos em várias regiões do país. No contexto dessa revolta, um líder se destacou em Santa Catarina.

Assinale a alternativa correta sobre a Revolução Federalista em Santa Catarina:

- (A) A Revolução Federalista em Santa Catarina foi uma manifestação separatista que buscava a independência da província em relação ao governo central.
- (B) A Revolução Federalista em Santa Catarina foi marcada por confrontos armados entre federalistas e republicanos, buscando a restauração do regime monárquico no Brasil.
- (C) O líder catarinense durante a Revolução Federalista, David Canabarro, era defensor de uma república federativa descentralizada, inspirado nos ideais positivistas.
- (D) O conflito originou-se da crise política gerada pelos Federalistas, grupo opositor ao governo de Júlio de Castilhos, então presidente do Rio Grande do Sul, que buscava conquistar maior autonomia e descentralizar o poder da recém-instalada República.
- (E) A Revolução Federalista em Santa Catarina teve como principal motivação a disputa por terras e recursos naturais, resultando em conflitos entre grandes proprietários rurais.

### Questão 08

Santa Catarina apresenta uma diversidade geográfica que abrange desde a costa litorânea até áreas montanhosas no interior do estado. Considerando essas características, o relevo de Santa Catarina influencia diretamente o clima e a economia da região. Uma das formações geográficas notáveis no estado são as serras, como a Serra do Tabuleiro.

Assinale a alternativa correta sobre a Serra do Tabuleiro em Santa Catarina:

- (A) A Serra do Tabuleiro, localizada no estado de Santa Catarina, possui picos menos elevados e é conhecida por sua pouca biodiversidade e baixa relevância ambiental.

- (B) Localizada no extremo oeste de Santa Catarina, a Serra do Tabuleiro é uma formação montanhosa que delimita a fronteira com o estado do Paraná.
- (C) A Serra do Tabuleiro destaca-se por ser uma das áreas de maior diversidade biológica do estado, abrigando uma vasta quantidade de espécies vegetais e animais.
- (D) Diferentemente de outras serras em Santa Catarina, a Serra do Tabuleiro não possui significativa relevância para a economia local, sendo uma área predominantemente preservada.
- (E) A Serra do Tabuleiro é caracterizada por uma topografia plana e extensos vales, o que a diferencia das demais serras em Santa Catarina.

## Conhecimentos Específicos

---

### Questão 09

Considerando os fundamentos das tradições religiosas, qual teoria sociológica sugere que a religião desempenha um papel crucial na coesão social, proporcionando valores comuns e um senso de pertencimento:

- (A) Funcionalismo.
- (B) Existencialismo.
- (C) Behaviorismo.
- (D) Fenomenologia.
- (E) Estruturalismo.

### Questão 10

A relação entre símbolos e o sagrado desempenha um papel fundamental em diversas tradições religiosas, proporcionando significado e conexão espiritual. Na tradição religiosa cristã, qual símbolo é frequentemente associado à crucificação de Jesus Cristo e representa a redenção e a ressurreição:

- (A) Crescente Islâmico.
- (B) Cruz.
- (C) Ichthys (Peixe).
- (D) Lótus.
- (E) Estrela de Davi.

### Questão 11

O cenário internacional frequentemente testemunha conflitos que têm suas raízes em diferenças religiosas, gerando desafios complexos para a paz e a estabilidade. Considerando esse contexto, analise a situação abaixo:

Em uma região fictícia, duas comunidades com histórias culturais e religiosas distintas coexistem historicamente. Recentemente, uma série de eventos desencadeou tensões e conflitos entre essas comunidades, alimentados por divergências religiosas, reivindicações territoriais e questões históricas. Considerando a complexidade desse cenário, avalie as afirmativas abaixo em V para verdadeiras e F para as falsas:

( ) As diferenças religiosas desempenham um papel central no conflito, servindo como um elemento de identidade e distinção entre as comunidades envolvidas.

( ) A disputa por território não é um dos fatores desencadeadores do conflito, refletindo não apenas questões práticas, mas também simbólicas e históricas ligadas à identidade das comunidades.

( ) Líderes religiosos desempenham um papel significativo no conflito, influenciando a percepção e a mobilização das comunidades, muitas vezes exacerbando as tensões existentes.

( ) Diante da complexidade do conflito, intervenções internacionais são desnecessárias, exigindo uma compreensão aprofundada das dinâmicas locais e consideração cuidadosa das sensibilidades religiosas.

Assinale a alternativa que indica a sequência correta:

- (A) V - F - V - F.
- (B) F - V - V - F.
- (C) V - F - F - V.
- (D) V - V - F - V.
- (E) F - F - V - V.

## Questão 12

A interação entre mito e rito é uma dimensão importante em várias tradições culturais e religiosas, proporcionando significado e coesão social. Na mitologia grega, a celebração dos Jogos Olímpicos era acompanhada por rituais religiosos em honra a qual divindade, considerada a patrona dos jogos:

- (A) Hades.
- (B) Zeus.
- (C) Atena.
- (D) Apolo.
- (E) Deméter.

## Questão 13

A influência da cultura afro-brasileira é evidente em várias manifestações artísticas que contribuíram para a riqueza cultural do Brasil. Considerando essa diversidade, analise o contexto abaixo:

Durante o século XX, a música popular brasileira (MPB) se tornou uma plataforma importante para a expressão da identidade cultural afro-brasileira. Artistas negros e negras influenciaram significativamente o desenvolvimento da MPB, incorporando elementos de suas raízes africanas e abordando questões sociais e raciais.

Nesse contexto, avalie as afirmativas a seguir:

I. Samba e a Resistência Cultural: O samba, gênero musical com raízes na cultura afro-brasileira, emergiu como uma forma de resistência e celebração da identidade negra, proporcionando um espaço de expressão cultural nas comunidades afrodescendentes.

II. O movimento da Tropicália, na década de 1980, foi marcado por uma mistura audaciosa de estilos musicais, incluindo influências afro-brasileiras, refletindo o sincretismo cultural característico da identidade brasileira.

III. Afoxés e o Carnaval: Os afoxés, blocos afro associados ao Carnaval, desempenham um papel fundamental na preservação e promoção das tradições culturais afro-brasileiras, destacando ritmos como o ijexá.

IV. O movimento hip hop, que ganhou destaque nas periferias rurais, tornou-se uma ferramenta de expressão e resistência cultural, abordando questões sociais e raciais, e contribuindo para a visibilidade da cultura afro-brasileira.

V. O maracatu, manifestação cultural originária de Pernambuco, destaca-se pela rica tradição percussiva, incorporando elementos africanos e afro-brasileiros, e desempenha um papel importante nos festejos carnavalescos.

Está(ão) correta(s) a(s) proposição(ões):

- (A) I, II e IV, apenas.
- (B) II, III e IV, apenas.
- (C) I e II, apenas.
- (D) I, III e V, apenas.
- (E) III e V, apenas.

## Questão 14

Os textos sagrados desempenham um papel central em várias tradições religiosas, transmitindo ensinamentos, normas éticas e narrativas fundamentais. Qual destes é considerado um texto sagrado no Islã, composto por versos revelados ao profeta Maomé ao longo de sua vida e considerado a palavra de Deus pelos muçulmanos:

- (A) Vedas.
- (B) Alcorão.
- (C) Bíblia.
- (D) Bhagavad Gita.
- (E) Torah.

## Questão 15

Em uma comunidade fictícia, membros de uma religião minoritária têm enfrentado atos de intolerância, incluindo vandalismo em locais de culto e discriminação em espaços públicos. A situação levanta questões sobre os direitos fundamentais e a necessidade de promover o respeito mútuo entre as diferentes crenças. Diante desse cenário, qual das seguintes ações seria mais eficaz na promoção da tolerância religiosa:

- (A) Estabelecer programas educacionais que ensinem sobre as diversas religiões presentes na comunidade, promovendo a compreensão inter-religiosa.

- (B) Reforçar as leis de combate à intolerância religiosa, aumentando as penalidades para crimes motivados por discriminação religiosa.
- (C) Implantar medidas de segurança adicionais nos locais de culto da religião minoritária para dissuadir atos de vandalismo.
- (D) Aumentar a visibilidade da religião minoritária por meio de eventos públicos e campanhas de conscientização.
- (E) Isolar fisicamente os membros da religião minoritária para protegê-los de possíveis incidentes, evitando conflitos.

### Questão 16

Na região do Oriente Médio, durante o período da Antiguidade, diversas religiões desempenharam papéis cruciais na formação de civilizações e na compreensão do sagrado. Considerando esse contexto, analise as afirmativas abaixo e assinale a alternativa correta:

- (A) A religião na Roma Antiga era profundamente influenciada pela mitologia, com deuses como Osíris e Ísis desempenhando papéis significativos nas crenças e práticas rituais.
- (B) Na antiga Mesopotâmia, a religião grega era caracterizada pelo animismo, no qual atributos divinos eram associados a elementos da natureza, como rios e árvores.
- (C) Originária da antiga Babilônia, o Zoroastrismo foi fundado por Zaratustra e introduziu conceitos como dualismo entre o bem e o mal, influenciando subsequentes tradições religiosas.
- (D) As religiões místicas, como os Mistérios Eleusinos, na Grécia Antiga, envolviam cultos secretos que prometiam conhecimento espiritual e a promessa de uma vida após a morte.
- (E) O período Védico na Índia antiga foi marcado pela composição dos Vedas, textos sagrados que formaram a base do Budismo, com ênfase em rituais, deidades e conceitos como dharma e karma.

### Questão 17

No Brasil, a diversidade religiosa é um traço marcante da sociedade, com a coexistência de várias tradições e práticas espirituais. Considerando esse contexto, analise as afirmativas abaixo:

- I. O Brasil é conhecido por experienciar sincretismo religioso, especialmente no Candomblé e na Umbanda, onde elementos das religiões africanas foram incorporados a práticas católicas.
- II. Nas últimas décadas, o país testemunhou um crescimento significativo de movimentos neopentecostais, caracterizados por uma abordagem mais contemporânea e ênfase em práticas de cura e prosperidade.
- III. O espiritismo, com ênfase nas obras de Allan Kardec, tem uma presença significativa no Brasil, com muitos

adeptos e centros espíritas que promovem a mediunidade e a busca pelo autoconhecimento.

IV. Apesar dos impactos históricos, algumas comunidades indígenas no Brasil mantêm suas práticas religiosas tradicionais, que incluem rituais de conexão com a natureza e culto aos ancestrais.

V. Comunidades judaicas não têm uma presença histórica no Brasil, exceto em cidades como São Paulo e Rio de Janeiro, contribuindo para a diversidade religiosa por meio de suas tradições e rituais.

Está(ão) correta(s) a(s) proposição(ões):

- (A) II, III e IV, apenas.
- (B) I, II e IV, apenas.
- (C) I, II, III e IV, apenas.
- (D) I e II, apenas.
- (E) III e V, apenas.

### Questão 18

As tradições religiosas ao redor do mundo oferecem uma diversidade de práticas, crenças e rituais. Qual das seguintes tradições religiosas é caracterizada pelo conceito de Dharma, Karma e Moksha, que enfatiza o ciclo de nascimentos e renascimentos:

- (A) Cristianismo.
- (B) Islamismo.
- (C) Budismo.
- (D) Hinduísmo.
- (E) Judaísmo.

### Questão 19

O Cristianismo, uma das maiores religiões do mundo, tem uma rica história e diversas tradições. Nesse sentido, qual evento é central na narrativa cristã e é considerado o alicerce da fé cristã:

- (A) O Sermão da Montanha.
- (B) O Batismo de Jesus no Rio Jordão.
- (C) A Ressurreição de Jesus.
- (D) A Ascensão de Jesus.
- (E) O Pentecostes.

### Questão 20

Durante o período da Reforma na Igreja Católica, no século XVI, diversas mudanças e debates teológicos marcaram a história do Cristianismo. Nesse contexto, o líder religioso que desempenhou um papel central na Reforma Protestante, desafiando as práticas da Igreja Católica e defendendo a justificação pela fé foi:

- (A) Martinho Lutero.
- (B) Santo Agostinho.
- (C) João Calvino.
- (D) Inácio de Loyola.

(E) Tomás de Aquino.