

1M07 | Eletricista

Instruções



Confira o número que você obteve no ato da inscrição com o que está indicado no cartão-resposta.

* A duração da prova inclui o tempo para o preenchimento do cartão-resposta.

Para fazer a prova você usará:

- este **caderno de prova**.
- um **cartão-resposta** que contém o seu nome, número de inscrição e espaço para assinatura.

Verifique, no caderno de prova, se:

- faltam folhas e a sequência de questões está correta.
- há imperfeições gráficas que possam causar dúvidas.

Comunique imediatamente ao fiscal qualquer irregularidade!

Atenção!

- Não é permitido qualquer tipo de consulta durante a realização da prova.
- Para cada questão são apresentadas 5 alternativas diferentes de respostas (a, b, c, d, e). Apenas uma delas constitui a resposta correta em relação ao enunciado da questão.
- A interpretação das questões é parte integrante da prova, não sendo permitidas perguntas aos fiscais.
- Não destaque folhas da prova.

Ao terminar a prova, entregue ao fiscal o caderno de prova completo e o cartão-resposta devidamente preenchido e assinado.



7 de abril



30 questões



8 às 11h



3h de duração*



PREFEITURA DE
CAÇADOR

Desenvolvimento é nosso compromisso

CONCURSO PÚBLICO

Edital 001/2024

Secretaria Municipal
da Administração



Língua Portuguesa

10 questões

Texto 1**Caçador é a segunda cidade mais rica do Oeste de SC**

As cidades mais ricas do Oeste de Santa Catarina são Chapecó, Caçador, Concórdia e Videira. Além disso, o Oeste de Santa Catarina foi novamente a terceira região catarinense mais rica, com maior participação no Produto Interno Bruto (PIB) dos municípios. Os dados são referentes a 2021 e foram divulgados nesta sexta-feira (15) pelo Instituto Brasileiro de Geografia e Estatística (IBGE).

Na comparação com as outras cinco regiões do Estado, o Oeste teve o quarto maior crescimento entre o PIB de 2020 e de 2021, com 16,7% de aumento. A variação ficou abaixo da média estadual, que foi de 22,7% de acréscimo.

A soma das riquezas produzidas pelas 118 cidades da região foi de R\$ 71,6 bilhões, o que corresponde a 16,7% do total do PIB catarinense. A participação do Oeste no PIB produzido em todas as regiões oscilou pouco menos de um ponto percentual para baixo.

Principal cidade da região, Chapecó teve o maior volume de PIB por municípios na região, com R\$ 13,6 bilhões de riquezas produzidas na cidade naquele ano. Em seguida, entre as cidades mais ricas do Oeste aparecem Caçador (R\$ 4,7 bilhões), Concórdia (R\$ 4,5 bilhões), Videira (R\$ 3,4 bilhões), Xanxerê (R\$ 2,6 bilhões) e Joaçaba (2,3 bilhões).

Na comparação das cidades do top 10 do ranking com o desempenho do PIB de 2020, Xaxim, com aumento de 27%, e Xanxerê, com alta de 23,8%, são as que mais se destacaram.

Entre as regiões, o Vale do Itajaí foi novamente a mais rica de Santa Catarina, aumentando a vantagem sobre o Norte catarinense, área com o segundo melhor desempenho do Estado.

Disponível em: <https://www.cacador.net/noticias/economia/2023/12/17/pib-cacador-e-a-segunda-cidade-mais-rica-do-oeste-de-sc-59874>. Acesso em: 22 de fev 2024. Publicado em: 17 de dez. 2023.

1. Quanto ao gênero, o texto 1 é um(a):

- a. conto.
- b. notícia.
- c. crônica.
- d. relatório.
- e. editorial.

2. Sobre o texto 1, é **correto** o que se afirma em:

- a. Os municípios de Chapecó, Xaxim e Xanxerê foram os que tiveram maior crescimento do PIB em 2021, na região Oeste do Estado.
- b. O Produto Interno Bruto (PIB) dos municípios é calculado, de acordo com o IBGE, com base nos impostos recolhidos no ano anterior.
- c. A região Norte de Santa Catarina, onde existem grandes indústrias, é a que mais arrecada impostos municipais, estaduais e federais.
- d. A soma das riquezas produzidas pela região Oeste de Santa Catarina em 2021 foi inferior à soma das riquezas produzidas pela região Sul do Estado.
- e. A região Oeste de Santa Catarina é composta por 40% dos municípios catarinenses, mas o seu PIB em 2021 foi inferior a 17% do PIB de Santa Catarina.

3. Assinale a pergunta que tem resposta com base no texto 1.

- a. Quais foram as atividades econômicas que mais contribuíram para o PIB de Caçador em 2021?
- b. Qual a contribuição do agronegócio no cálculo do PIB da região Oeste de Santa Catarina?
- c. Quanto à soma das riquezas produzidas em Santa Catarina em 2021, qual das seis regiões do Estado teve naquele ano o maior PIB?
- d. A região Serrana de Santa Catarina teve PIB maior ou menor do que o da região Sul Catarinense em 2021?
- e. Por que Caçador, Concórdia e Videira foram os municípios da região Oeste que mais cresceram em 2021?

4. Assinale a alternativa em que a flexão verbal está **correta**.

- a. Quando veres algo errado, denuncie.
- b. Se tu fizeres macarrão nesta semana, traze dois pacotes para mim.
- c. Assim que ele propor a emenda, submetê-la-ei imediatamente à comissão.
- d. No dia em que vir me visitar, direi a ele que pretendo montar uma oficina de automóveis.
- e. Quando ter dinheiro bastante, meu vizinho quererá comprar os dois terrenos que meu pai possui.

5. Assinale a frase **correta** quanto à acentuação gráfica.

- a. A indústria catarinense responde por 5% do PIB industrial brasileiro, com destaque para a construção civil, a indústria alimentícia, a têxtil e de ítems de vestuário e a indústria de máquinas e materiais elétricos.”
- b. Além de saber exatamente qual o tamanho da população, o Censo visa a obter dados sobre as características dos moradores – idade, sexo, côr ou raça, religião, escolaridade, renda, saneamento básico dos domicílios, dentre outras informações uteis.
- c. Nos últimos anos esse setor ainda demonstrou uma habilidade notável em se adaptar às mudanças dinâmicas que enfrenta, por isso, confira as tendências para o mercado da música que irão redefinir a maneira como iremos vivenciar a área nos próximos anos.
- d. A Oeste de Santa Catarina, em conjunto com a mata de araucárias, encontram-se também manchas com espécies características de estepe (gramíneas e arbustivas), sobretudo nas áreas próximas à fronteira com o Rio Grande do Sul.
- e. Recebendo em média mais de mil visitantes por mês, o Museu Histórico da Região do Contestado ocupa um prédio que é uma réplica da estação ferroviária que existia na época da Guerra do Contestado.

6. Assinale a frase em que o termo sublinhado está **corretamente** empregado.

- a. Aqui, todos os detentos ocupam celas individuais, sem exceção.
- b. No último senso, o IBGE inclui uma pergunta sobre autismo afim de que o governo possa desenvolver políticas públicas relacionadas ao problema.
- c. Em vista da perda eminente do imóvel, as partes entraram em acordo e fizeram um destrato do negócio.
- d. O prefeito e os vereadores têm um mandado temporário, e não é raro acontecer de eles serem insipientes no exercício de atividades públicas.
- e. Visto que ficou cocho devido a um acidente de trabalho, tem a espectativa de poder aposentar-se pelo INSS.

7. Assinale a alternativa em que **todas** as palavras destacadas são oxítonas.

- a. “Na comparação das cidades do top 10 do ranking com o desempenho do PIB de 2020, Xaxim, com aumento de 27%, e Xanxerê, com alta de 23,8%, são as que mais se destacaram.”
- b. “Entre as regiões, o Vale do Itajaí foi novamente a mais rica de Santa Catarina, aumentando a vantagem sobre o Norte catarinense, área com o segundo melhor desempenho do Estado.
- c. “A participação do Oeste no PIB produzido em todas as regiões oscilou pouco menos de um ponto percentual para baixo.”
- d. “Principal cidade da região, Chapecó teve o maior volume de PIB por municípios na região, com R\$ 13,6 bilhões de riquezas produzidas na cidade naquele ano.
- e. “A soma das riquezas produzidas pelas 118 cidades da região foi de R\$ 71,6 bilhões, o que corresponde a 16,7% do total do PIB catarinense.”

8. Assinale a frase **correta** quanto à pontuação.

- a. Por nada, mas me diz outra coisa, automóvel é avião seu Quincas da Magrela?
- b. Os alunos, inconformados com a morte de um colega por atropelamento; fizeram uma manifestação pacífica.
- c. Que gostosura seus bolinhos de bacalhau dona Ricota, nunca provei nada igual.
- d. De repente encontrei uma paz interna; um bem-estar súbito, que jamais imaginei que pudesse ter.
- e. Aquela criança, se permitíssemos fazer tudo o que quisesse, nos deixaria loucos.

9. Assinale a frase na qual há um adjetivo na função de predicativo do objeto direto.

- a. Consideramos injustas as penas aplicadas aos réus.
- b. Saborosos pastéis foram servidos aos convidados e aos representantes da imprensa.
- c. Uma casa ampla e bem arejada, com vista para a represa, é um cenário de paz e sossego.
- d. Os moradores que foram expulsos de suas casas devido às fortes chuvas já retornaram para as suas residências.
- e. Fique tranquila mãe; nós ficaremos bem até você voltar da viagem à Bahia.

10. Assinale a frase que está de acordo com as normas da língua padrão.

- a. Este foi mais um jogo que somos prejudicados.
- b. Se ele nos deixa-se em paz, certamente teria menos confusões por aqui.
- c. Os moradores da Comunidade Cará mau conhecem a história do bairro aonde moram.
- d. Gostei do processo de investimento porque tenho certeza de que a organização da qual participo é idônea.
- e. Recebeu uma ligação às 9,45 da manhã, onde lhe avisaram de que um carro havia invadido sua loja.

Conhecimento Gerais

5 questões

11. Analise o texto abaixo:

“Em fevereiro de 2024, realizaram o seu primeiro pouso em mais de anos. A missão aconteceu com o módulo Odysseus, apelidado de “Odie”, e não tinha tripulação”

Assinale a alternativa que completa **corretamente** as lacunas do texto.

- a. os EUA • na Lua • 50
- b. os EUA • na Lua • 72
- c. os EUA • na Rússia • 50
- d. a Rússia • nos EUA • 50
- e. a Rússia • na Lua • 72

12. O município de Caçador tem um grande destaque em sua agricultura, por ser considerado, de acordo com o IBGE, o maior produtor de Santa Catarina de:

- a. carne.
- b. queijo.
- c. cebola.
- d. tomate.
- e. melancia.

13. Caçador possui uma área de aproximadamente 983,424 km² e faz parte da microrregião de:

- a. Joaçaba.
- b. Fraiburgo.
- c. Canoinhas.
- d. Curitibaanos.
- e. Campos Novos.

14. Idealizado pelo historiador Nilson Thomé e pelo antropólogo Thomas Pieters e criado no dia 18 de março de 1974 pela Fundação Educacional do Alto Vale do Rio do Peixe – FEARPE, com o objetivo de documentar, restaurar e preservar viva a memória e a cultura do passado de Caçador e região.

Estamos falando de qual importante ponto turístico da cidade?

- a. Museu Histórico Pavelski
- b. Museu Histórico São Sebastião
- c. Museu Histórico Lúmine Caçador
- d. Museu Histórico José Rossi Adami
- e. Museu Histórico da Região do Contestado

15. De acordo com o IBGE, o Brasil ultrapassou os 200 milhões de habitantes.

Qual a região mais populosa do país?

- a. Sul
- b. Norte
- c. Sudeste
- d. Nordeste
- e. Centro-Oeste

Raciocínio Lógico

5 questões

16. Considere a afirmação abaixo:

“Se Ana estuda muito ou pratica esportes, então Marcos é inteligente e dedicado”.

Assinale a alternativa que representa uma sentença logicamente equivalente a essa afirmação.

- a. Se Marcos é inteligente e dedicado, então Ana estuda muito ou pratica esportes.
- b. Se Marcos é inteligente ou dedicado, então Ana estuda muito e pratica esportes.
- c. Se Marcos não é inteligente ou é dedicado, então Ana não estuda muito ou é praticante de esportes.
- d. Se Marcos não é inteligente e não é dedicado, então Ana não estuda muito ou não pratica esportes.
- e. Se Marcos não é inteligente ou não é dedicado, então Ana não estuda muito e não pratica esportes.

17. Maria está organizando uma festa surpresa para seu amigo Pedro. Ela planeja encomendar um bolo em uma confeitaria, que oferece 3 tipos de bolo de chocolate, 5 tipos de bolo de morango e 4 tipos de bolo de banana. Maria sabe que Pedro não gosta de bolos de banana e não gosta de bolos de morango, mas gosta de bolos de chocolate.

Qual é a probabilidade de Maria escolher um bolo que Pedro goste?

- a. Menor que 23%
- b. Maior que 23% e menor que 26%
- c. Maior que 26% e menor que 29%
- d. Maior que 29% e menor que 32%
- e. Maior que 32%

18. Em uma equipe de 15 funcionários, incluindo João e Maria, uma comissão de 5 membros precisa ser formada para planejar um evento corporativo. No entanto, João não pode fazer parte dessa comissão, enquanto Maria deve estar presente nela.

Quantas comissões distintas podem ser formadas seguindo esses critérios?

- a. Mais de 1000
- b. Mais de 900 e menos de 1000
- c. Mais de 800 e menos de 900
- d. Mais de 700 e menos de 800
- e. Menos de 700

19. Em um shopping center, a praça de alimentação conta com 24 restaurantes. Destes, 12 oferecem massas, 16 oferecem saladas e 10 oferecem massas e saladas.

Quantos restaurantes não oferecem nem massas nem saladas?

- a. 2
- b. 4
- c. 6
- d. 8
- e. 10

20. Considere o conjunto $A = \{0,1,2,3,4,5,6\}$.

O número de pares ordenados que pode ser formado com elementos do conjunto A é:

- a. Menor que 40.
- b. Maior que 40 e menor que 45.
- c. Maior que 45 e menor que 50.
- d. Maior que 50 e menor que 55.
- e. Maior que 55.

Conhecimentos Específicos

10 questões

21. Com fundamento na Lei Complementar nº 203, de 23 de fevereiro de 2011, que institui o Plano de Cargos e Carreiras do Servidor Público do Município de Caçador, entende-se por "referência":

- a. o lapso de tempo estabelecido como o mínimo necessário para que o servidor se habilite à progressão ou à promoção.
- b. o vencimento do cargo, acrescido das vantagens pecuniárias, permanentes e temporárias, estabelecidas em lei.
- c. a retribuição pecuniária pelo exercício do cargo público, com valor fixado em lei, vedada a sua vinculação ou equiparação.
- d. o símbolo atribuído ao conjunto de cargos equivalentes quanto ao grau de dificuldade, complexidade e responsabilidade, visando determinar a faixa de vencimentos a eles correspondente.
- e. o conjunto de atribuições, deveres e responsabilidades cometido ao servidor público, criado por lei, com denominação própria, número certo e vencimento a ser pago pelos cofres públicos.

22. Analise o texto abaixo:

De acordo com a Lei Orgânica do Município de Caçador, a Câmara Municipal compor-se-á de Vereadores eleitos pelo sistema, como representantes do, com mandato de anos.

Assinale a alternativa que completa **correta** e sequencialmente as lacunas do texto.

- a. 11 • proporcional • povo • 3
- b. 13 • proporcional • povo • 4
- c. 13 • majoritário • município • 4
- d. 15 • majoritário • povo • 4
- e. 15 • majoritário • município • 3

23. Uma instalação elétrica de 220 V eficazes de tensão de fase alimenta um motor monofásico de 5 CV, que apresenta fator de potência de 0,9 em potência nominal.

Sabendo que $1 \text{ CV} = 735,5 \text{ W}$, qual a corrente nominal do motor?

- a. 3,3 A
- b. 9,7 A
- c. 12,1 A
- d. 16,7 A
- e. 20,9 A

24. Três resistores de 100Ω , 200Ω e 300Ω , são colocados em paralelo.

Qual a resistência equivalente da conexão?

- a. $0,018 \Omega$
- b. 200Ω
- c. $54,54 \Omega$
- d. 300Ω
- e. 600Ω

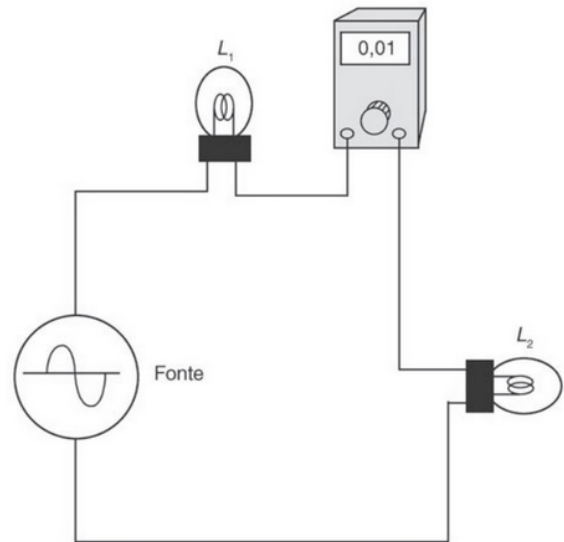
25. Analise as afirmativas abaixo sobre fator de potência.

1. Ao aumentar o fator de potência com o uso de capacitores, a instalação elétrica terá menor corrente elétrica, mantendo o consumo de potência ativa.
2. Ao colocar capacitores em paralelo com a instalação elétrica e melhorar o fator de potência, haverá um aumento da corrente e aumento do consumo de potência reativa.
3. Ao aumentar o fator de potência, a potência aparente e reativa são reduzidas, enquanto a potência ativa permanece inalterada.

Assinale a alternativa que indica todas as afirmativas corretas.

- a. É correta apenas a afirmativa 1.
- b. É correta apenas a afirmativa 2.
- c. São corretas apenas as afirmativas 1 e 3.
- d. São corretas apenas as afirmativas 2 e 3.
- e. São corretas as afirmativas 1, 2 e 3.

26. Analise a figura abaixo:



Fonte: Instrumentação e fundamentos de medidas, v.2 / Alexandre Balbinot, Valner João Brusamarello. - 2.ed. - RJ : LTC, 2011.

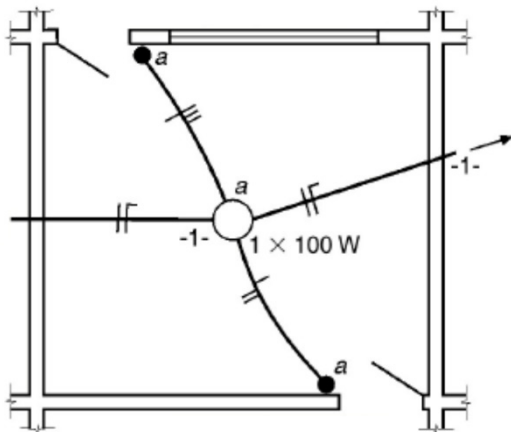
Analise as afirmativas abaixo em relação à figura.

1. O instrumento de medida está configurado para medir tensão elétrica.
2. A corrente nas lâmpadas será igual independente da potência delas.
3. A tensão nas lâmpadas será igual independente do valor de resistência delas.

Assinale a alternativa que indica todas as afirmativas corretas.

- a. É correta apenas a afirmativa 1.
- b. É correta apenas a afirmativa 2.
- c. É correta apenas a afirmativa 3.
- d. São corretas apenas as afirmativas 1 e 2.
- e. São corretas apenas as afirmativas 2 e 3.

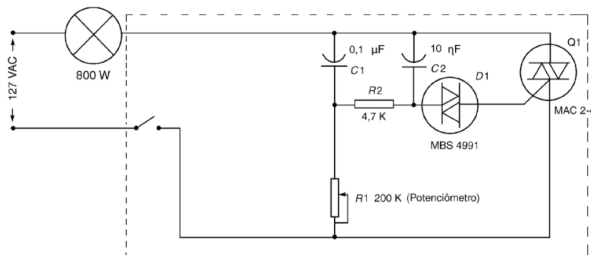
27. Analise a figura de uma instalação elétrica abaixo:



Assinale a alternativa **correta** em relação à figura.

- a. A lâmpada "a" é controlada por dois interruptores paralelos.
- b. A instalação possui duas tomadas baixas ligadas ao circuito 1.
- c. A instalação possui duas tomadas altas ligadas ao circuito 1.
- d. A instalação possui duas tomadas médias ligadas ao circuito 1.
- e. A lâmpada "a" somente estará acesa quando os dois interruptores estiverem ligados.

28. A figura abaixo mostra um circuito de dimerização muito utilização em sistemas de iluminação.



Fonte: Instalações Elétricas, Helio Creder: LTC: 2016

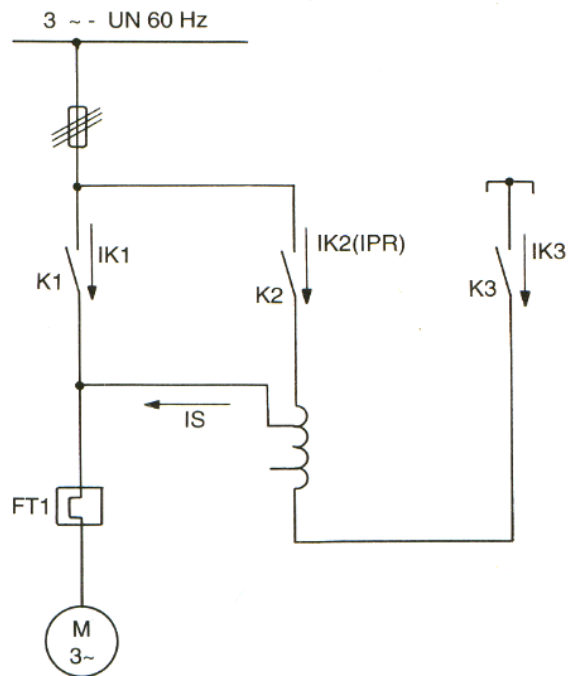
Assinale a alternativa que apresenta a nomenclatura dos semicondutores do circuito.

- a. MOSFET e IGBT
- b. Transistor e TRIAC
- c. Diodo e Transistor
- d. BJT e MOSFET
- e. DIAC e TRIAC

29. Um conjunto de lâmpadas de 1500 W de potência permanece ligado por 8 horas e 20 minutos diariamente. Ao fim de 30 dias qual será o consumo de energia elétrica do conjunto?

- a. 12 kWh
- b. 45 kWh
- c. 720 kWh
- d. 375 kWh
- e. 1080 kWh

30. A figura abaixo mostra o diagrama elétrico da partida de um motor elétrico.



Assinale a alternativa **correta** quanto à representação mostrada na figura.

- a. Diagrama unifilar do circuito de potência de uma partida compensadora
- b. Diagrama trifilar do circuito de potência de uma partida estrela-triângulo
- c. Diagrama unifilar do circuito de comando de uma partida direta com reversão
- d. Diagrama do circuito eletrônico de uma partida com soft-starter
- e. Diagrama multifilar do circuito de comando de uma partida série-paralelo

**Página
em Branco.
(rascunho)**

**Página
em Branco.
(rascunho)**

Utilize a grade ao lado para anotar as suas respostas.

Não destaque esta folha. Ao entregar sua prova, o fiscal irá destacar e entregar esta grade de respostas que você poderá levar para posterior conferência.



GRADE DE RESPOSTAS

1		1M07 Elettricista	16	
2			17	
3			18	
4			19	
5			20	
6			21	
7			22	
8			23	
9			24	
10			25	
11			26	
12			27	
13			28	
14			29	
15			30	



**PREFEITURA DE
CAÇADOR**
Desenvolvimento é nosso compromisso

CONCURSO PÚBLICO

Edital 001/2024

Secretaria Municipal
da Administração





FEPese

FUNDAÇÃO DE ESTUDOS E PESQUISAS SOCIOECONÔMICOS

Campus Universitário • UFSC
88040-900 • Florianópolis • SC
Fone/Fax: (48) 3953-1000
<http://www.fepese.org.br>