

AVANÇASP



FUNDAÇÃO DE SAÚDE PÚBLICA DE SÃO  
SEBASTIÃO

CONCURSO PÚBLICO  
01/2024

# MÉDICO ESPECIALISTA (GINECOLOGISTA)

## Leia atentamente as instruções abaixo

### 1. PROVA E FOLHA DE RESPOSTAS

Além deste Caderno de Prova, contendo 50 (cinquenta) questões objetivas, você receberá do Fiscal de Sala:

- 01 (uma) Folha de Respostas destinada às respostas das questões objetivas. Confira se seus dados estão corretos.

### 2. TEMPO

- 03 (três) horas é o tempo disponível para realização da prova, já incluído o tempo para marcação da Folha de Respostas da prova objetiva;

- **01 (uma) hora** após o início da prova é possível, retirar-se da sala levando o caderno de prova;

### 3. INFORMAÇÕES GERAIS

- As questões objetivas têm 05 (cinco) alternativas de resposta (A, B, C, D, E) e somente **uma** delas está correta;

- Verifique se seu caderno está completo, sem repetição de questões ou falhas. Caso contrário, informe imediatamente o Fiscal da Sala, para que sejam tomadas as devidas providências;

- Confira seus dados pessoais na Folha de Respostas, especialmente nome, número de inscrição e documento de identidade e leia atentamente as instruções para preenchimento;

- O preenchimento das respostas da prova objetiva é de sua responsabilidade e não será permitida a troca de Folha de Respostas em caso de erro de marcação pelo candidato;

- Marque, na folha de respostas, com caneta de tinta azul ou preta, a letra correspondente à alternativa que você escolheu.

- Reserve tempo suficiente para o preenchimento de suas respostas. Para fins de avaliação, serão levadas em consideração apenas as marcações realizadas na Folha de Respostas da prova objetiva, não sendo permitido anotar informações relativas às respostas em qualquer outro meio que não seja o caderno de prova;

- Ao se retirar, entregue a Folha de Respostas preenchida e assinada ao Fiscal de Sala.

#### SERÁ ELIMINADO do presente certame o candidato que:

- a) for surpreendido, durante as provas, em qualquer tipo de comunicação com outro candidato;

- b) portar ou usar, qualquer tipo de aparelho eletrônico (calculadoras, bips/pagers, câmeras fotográficas, filmadoras, telefones celulares, smartphones, tablets, relógios, walkmans, MP3 players, fones de ouvido, agendas eletrônicas, notebooks, palmtops ou qualquer outro tipo de computador portátil, receptores ou gravadores) seja na sala de prova, sanitários, pátios ou qualquer outra dependência do local de prova;

- c) se ausentar da sala em que se realizam as provas levando consigo o Caderno de Questões e/ou a Folha de Respostas;

- d) se recusar a entregar a Folha de Respostas, quando terminar o tempo estabelecido;

- e) não assinar a Lista de Presença e/ou a Folha de Respostas.

CADERNO DE QUESTÕES

PROVA OBJETIVA

---

**LÍNGUA PORTUGUESA**  
**TEXTO**

---

**Leia o texto para responder às questões de 1 a 6.**

**Como funciona o “manto da invisibilidade” desenvolvido por chineses**

Batizado de Chimera, projeto experimental foi inspirado em características do camaleão, da rã-de-vidro e do dragão-barbudo; detalhes foram publicados em revista científica

Acadêmicos das universidades de Tsinghua e de Jilin, ambas na China, têm feito pesquisas com o objetivo de desenvolver um “manto da invisibilidade”. Em artigo publicado no último dia 29 de janeiro na revista *Proceedings of the National Academy of Sciences* (PNAS), a equipe compartilha o andamento do projeto. “Nosso trabalho tira as tecnologias de camuflagem de um cenário restrito e as leva para terrenos em constante mudança”, afirmam.

Denominado Chimera, o “manto da invisibilidade” é feito de metamateriais, ou seja, materiais sintéticos capazes de manipular ondas eletromagnéticas e ficarem imperceptíveis a radares, conforme explica o South China Morning Post. E o nome não foi escolhido à toa: aspectos fundamentais do projeto estão associados a três animais diferentes — a quimera, por sua vez, é uma figura mitológica grega cujo corpo consiste em uma mistura de animais.

O trabalho tem como base características de répteis de sangue frio. Do camaleão, a habilidade de mudar de cor; da rã-de-vidro, a capacidade de tornar parte do corpo transparente; e do lagarto dragão-barbudo, o poder de regular a temperatura corporal. A ideia é construir uma “metassuperfície” que seja indetectável a luz visível, micro-ondas e raios infravermelhos.

Segundo o artigo disponível na PNAS, a Chimera demonstrou capacidade de se adaptar a diferentes paisagens (incluindo superfícies aquáticas, praias, desertos e solos congelados) devido à propriedade de reflexão de micro-ondas. E, utilizando plástico PET e vidro de quartzo, os pesquisadores também

conseguiram que ela ficasse transparente, do ponto de vista óptico, como a rã-de-vidro.

Além disso, para evitar que o calor gerado pela eletricidade da Chimera fosse captado por detectores de infravermelho, os pesquisadores recorreram aos conhecimentos sobre o dragão-barbudo, que controla a temperatura corporal mudando a cor das suas costas. Com uma tecnologia mecânica baseada nesse fato, foi possível diminuir a diferença térmica da Chimera.

Apesar de ainda ser uma tecnologia experimental, os pesquisadores apontam possíveis aplicações. Por exemplo, no âmbito militar, a Chimera poderia esconder objetos ou pessoas, sendo assim uma ferramenta estratégica. Já no âmbito da preservação ambiental, o “manto da invisibilidade” poderia contribuir para a observação não invasiva de animais em seus habitats.

**Revista Galileu.** Adaptado. Disponível em <<https://revistagalileu.globo.com/tecnologia/noticia/2024/02/como-funciona-o-manto-da-invisibilidade-desenvolvido-por-chineses.ghtml>>

---

**QUESTÃO 01**

---

De acordo com o texto, é correto afirmar que:

- (A) A tecnologia Chimera utiliza peles de animais para produzir um material com efeitos ópticos de camuflagem.
- (B) A tecnologia Chimera, até o momento, é aplicada no âmbito militar, para camuflagem de pessoas e objetos, e no âmbito ambiental.
- (C) O nome da tecnologia foi baseado em uma criatura mitológica capaz de ficar invisível.
- (D) O material da Chimera reproduz a característica do camaleão de ser indetectável a luz visível, micro-ondas e raios infravermelhos.
- (E) A semelhança do material da Chimera com a pele da rã-de-vidro está associada à sua detectabilidade à luz visível.

---

**QUESTÃO 02**

---

Considere o excerto: “Denominado Chimera, o ‘manto da invisibilidade’ é feito de metamateriais, ou seja, materiais sintéticos capazes de manipular ondas eletromagnéticas e ficarem imperceptíveis a radares, conforme explica o South China Morning Post.” A expressão “ou seja”, que ocorre no excerto apresentado, é empregada para introduzir uma:

- (A) adição.
- (B) oposição.
- (C) paráfrase.
- (D) conclusão.
- (E) alternância.

---

**QUESTÃO 03**

---

Considere o excerto: “Apesar de ainda ser uma tecnologia experimental, os pesquisadores apontam possíveis aplicações.” A locução “*apesar de*”, de valor concessivo, poderia ser substituída pela expressão de sentido correspondente:

- (A) já que.
- (B) caso.
- (C) ademais.
- (D) não obstante.
- (E) contudo.

---

**QUESTÃO 04**

---

O emprego do hífen na palavra “micro-ondas”, que ocorre no texto, se justifica, pois:

- (A) usa-se hífen em qualquer palavra que suceda ao prefixo micro-.
- (B) usa-se hífen diante de qualquer palavra que se inicia por vogal.
- (C) usa-se hífen diante de palavra que se inicia com a mesma vogal com que se encerra a palavra precedente.
- (D) usa-se hífen em qualquer palavra composta que não apresenta elemento de ligação.
- (E) usa-se hífen geralmente diante da palavra “ondas”.

---

**QUESTÃO 05**

---

Considere o excerto: “Acadêmicos das universidades de Tsinghua e de Jilin, ambas na China, têm feito pesquisas com o objetivo de desenvolver um ‘manto da invisibilidade’.” Nesse contexto, a expressão “ambas na China” se apresenta entre vírgulas, pois:

- (A) é um termo coordenado da oração.
- (B) é um aposto.
- (C) é um vocativo.
- (D) é um adjunto adverbial.
- (E) é uma oração adjetiva restritiva.

---

**QUESTÃO 06**

---

Analise as palavras a seguir, que ocorrem no texto. Aquela que indica um processo de composição é:

- (A) eletromagnéticas.
- (B) metassuperfície.
- (C) infravermelho.
- (D) preservação.
- (E) invisibilidade.

---

**QUESTÃO 07**

---

Considere a sentença: Conforme o tempo passa, a Terra está ficando cada vez mais quente. Nesse contexto, o advérbio “mais” exprime:

- (A) modo.
- (B) tempo.
- (C) afirmação.
- (D) intensidade.
- (E) restrição.

---

**QUESTÃO 08**

---

Considere as seguintes sentenças:

- I. A resposta à carta chegou rápido.
  - II. Ele correu rápido para escapar da chuva.
  - III. O rápido cortejo demonstrou seu interesse.
- Nas sentenças dadas, a palavra “rápido” ocorre como adjetivo apenas em:

- (A) I.
- (B) II.
- (C) III.
- (D) I e II.
- (E) I e III.

---

**QUESTÃO 09**

---

Assinale a alternativa em que todas as palavras dadas são oxítonas.

- (A) armazém; funil; bambu.
- (B) mandíbula; áspero; eclético.
- (C) bordado; estante; espelho.
- (D) vulnerável; espiritual; cantina.
- (E) interoperabilidade; espectro; amável.

---

**QUESTÃO 10**

---

Assinale a alternativa em que a palavra apresentada está incorreta quanto ao emprego do hífen.

- (A) olho-de-sogra.
- (B) cobra-d'água.
- (C) anglo-português.
- (D) porta-bandeira.
- (E) anti-herpético.

---

**MATEMÁTICA E RACIOCÍNIO  
LÓGICO  
QUESTÃO 11**

---

Um professor preparou uma prova para uma turma de 30 alunos. No dia da prova, compareceram apenas 80% da turma. Dentre os que fizeram a prova,  $\frac{3}{4}$  obtiveram nota maior ou igual a 7. Aqueles que obtiveram nota inferior a 7 e os que faltaram a prova reprovaram de ano. Qual a quantidade de alunos que reprovaram de ano?

- (A) 11.
- (B) 12.
- (C) 13.
- (D) 14.
- (E) 15.

---

**QUESTÃO 12**

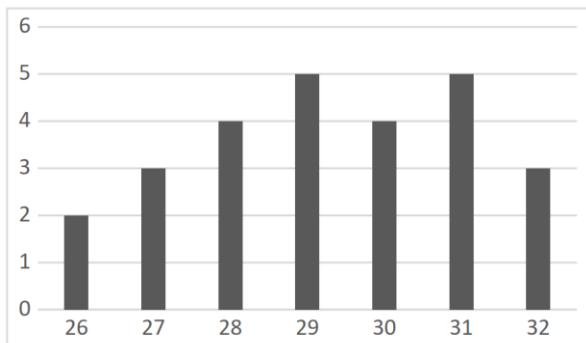
---

Miguel trabalha em uma loja  $x$  horas por dia ganhando R\$ 9,00 pela hora de trabalho. Além disso, ele também trabalha  $y$  horas-extras no fim do dia de maneira autônoma a um preço de aproximadamente R\$ 7,00 a hora. Sabendo que Miguel trabalha 12 horas por dia no total e que ganha R\$ 100,00 no total, podemos afirmar que o produto  $xy$  vale?

- (A) 27.
- (B) 28.
- (C) 29.
- (D) 30.
- (E) 32.

**QUESTÃO 13**

Durante uma pesquisa, foram registradas as idades das pessoas que trabalham em um departamento de uma empresa. O resultado é mostrado no gráfico abaixo. No eixo horizontal é mostrado a idade das pessoas e no eixo vertical é mostrado a quantidade de pessoas com aquela idade.



A idade média das pessoas que trabalham nesse departamento é mais próxima de qual número inteiro?

- (A) 26.
- (B) 27.
- (C) 31.
- (D) 29.
- (E) 30.

**QUESTÃO 14**

Considere a seguinte sequência numérica:

21,26,31,36,41 ...

Observando o padrão da sequência podemos afirmar que o décimo termo dessa sequência é:

- (A) 63.
- (B) 66.
- (C) 67.
- (D) 68.
- (E) 69.

**QUESTÃO 15**

Para combater o mosquito da dengue em um bairro, os agentes de saúde devem colocar 1 pastilha de uma certa substância em cada 300 litros de água nas caixas d'água dos moradores. Na casa de um dos moradores, um agente de saúde verificou que a área da base da caixa d'água é  $6 \text{ m}^2$ , a altura do nível da água é 90 cm e que a caixa tem um formato de um prisma retangular. Quantas pastilhas o agente de saúde deve pôr nessa caixa d'água?

- (A) 18.
- (B) 19.
- (C) 20.
- (D) 21.
- (E) 22.

**QUESTÃO 16**

Considere que em um jogo há três personagens principais: Alice, Bob e Carol. Cada personagem pode escolher somente ou um gato, ou um cão ou um pássaro. Ademais, cada personagem pode estar associado a apenas uma das cores violeta, azul ou vermelho. Considere verdadeira a seguinte proposição:

“Alice escolheu um gato e não está associada a cor violeta.”

Portanto, é necessariamente verdade que:

- (A) Bob não escolheu um gato e está associado a cor azul.
- (B) Bob escolheu um pássaro e não está associado a cor azul.
- (C) Carol não escolheu um gato e está associada ou a cor violeta ou a cor vermelha.
- (D) Alice não escolheu um pássaro e está associada ou a cor azul ou a cor vermelha.
- (E) Se Bob está associado a cor violeta, então Alice está associada a cor vermelha.

**QUESTÃO 17**

Maria emprestou R\$ 1200,00 a João a uma taxa de 12% ao ano em regime de juros de simples. João se comprometeu a pagar o total da dívida com parcelas mensais, iguais, durante 2 anos. Além disso, ambos concordaram que havendo atraso em algum mês, João deveria pagar um acréscimo de 5% do valor da mensalidade para cada dia atrasado. Em determinado mês, João atrasa 4 dias no pagamento da mensalidade. Qual deverá ser o valor da mensalidade mais o acréscimo devido ao atraso?

- (A) R\$ 67,10.
- (B) R\$ 69,20.
- (C) R\$ 63,10.
- (D) R\$ 74,40.
- (E) R\$ 75,50.

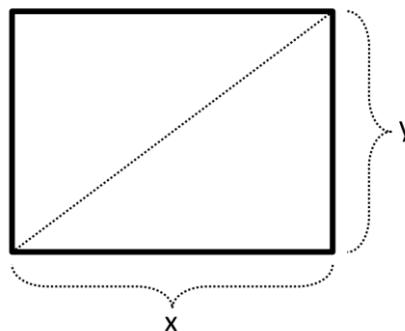
**QUESTÃO 18**

No mês atual, Emanuel pagou o valor mínimo possível de sua fatura de cartão de crédito. Este valor era R\$ 400,00, sendo que o valor total da fatura era R\$ 2000,00. Desse modo, a instituição financeira de seu cartão lançou para a fatura do mês seguinte a diferença entre o valor total e o valor mínimo pago, acrescido de 15% de multa sobre esse resultado. Qual foi esse valor lançado para a fatura do mês seguinte de Emanuel?

- (A) R\$ 1840,00.
- (B) R\$ 1850,00.
- (C) R\$ 1880,00.
- (D) R\$ 1885,00.
- (E) R\$ 1890,00.

**QUESTÃO 19**

O tamanho da tela de um televisor é dado pelo comprimento da diagonal da tela em polegadas. Por exemplo, se uma TV possui uma tela de 32 polegadas quer dizer que a distância do canto inferior esquerdo (ou direito) até o canto superior direito (ou esquerdo) mede 32 polegadas. Na figura abaixo, temos uma TV que possui uma tela de 50 polegadas.



Considere que a TV tem o formato de retângulo e que a distância  $y$  mede 30 polegadas. Podemos afirmar que a distância  $x$  mede

- (A) 34 polegadas.
- (B) 36 polegadas.
- (C) 38 polegadas.
- (D) 40 polegadas.
- (E) 42 polegadas.

**QUESTÃO 20**

O centro de massa de um sistema de partículas é a média aritmética ponderada das posições das partículas com os pesos sendo a massa de cada partícula. Veja a tabela abaixo.

|             | Posição (m) | Massa (kg) |
|-------------|-------------|------------|
| Partícula 1 | 0           | 2          |
| Partícula 2 | 4           | 3          |
| Partícula 3 | 1           | 1          |
| Partícula 4 | 3           | 4          |

Qual é o centro de massa desse sistema de partículas?

- (A) 1,5 m
- (B) 2,0 m
- (C) 2,5 m.
- (D) 3,0 m
- (E) 3,5 m

**NOÇÕES DE INFORMÁTICA****QUESTÃO 21**

Utilizando o Microsoft Windows 7 é possível armazenar seus documentos em locais específicos e com nomes definidos pelos usuários, criando para isso novas:

- (A) Áreas de Trabalho.
- (B) Páginas na internet.
- (C) Browsers.
- (D) Pastas.
- (E) Central de informações.

**QUESTÃO 22**

Estando na área de trabalho do Microsoft Windows 7, para abrir o menu “Iniciar”, basta acionar qual dos comandos a seguir em seu teclado:

- (A) CTRL + I
- (B) Tecla logotipo Windows.
- (C) F5
- (D) F6
- (E) ESC

**QUESTÃO 23**

É um dos aplicativos que pode ser utilizado no Microsoft Windows 7, desenvolvido para limpar e otimizar o sistema:

- (A) Firefox.
- (B) Winzip.
- (C) Winrar.
- (D) Adobe.
- (E) CCleaner.

**QUESTÃO 24**

No Microsoft Windows 7, para acessar de forma rápida os programas que são utilizados com maior frequência, é possível fixar seu ícone na:

- (A) Barra de tarefas.
- (B) Área de processamento.
- (C) Área de transferência.
- (D) FTP.
- (E) Área de configurações.

**QUESTÃO 25**

Analisar as afirmações a seguir sobre o programa Microsoft Word 2016.

I. Acessando a guia "Layout" podemos definir configurações características ao formato da página, como tamanho, orientação e recuo.

II. A guia "Revisão" reúne ferramentas úteis para realização de revisão de conteúdo do texto, como ortografia.

III. A guia "Correspondência" apresenta a opção de "Estilos", utilizada para modificar a aparência do texto.

Está(ão) Correto(s).

- (A) Somente o item I.
- (B) Somente o item II.
- (C) Somente o item III.
- (D) Somente os itens I e II.
- (E) Todos os itens.

**CONHECIMENTOS ESPECÍFICOS****QUESTÃO 26**

Paciente: Mulher de 35 anos, tabagista há 20 anos, com história de sibilância e dispneia aos esforços desde a infância. Relata tosse crônica matinal e piora dos sintomas durante a noite e em ambientes com poeira.

Exame físico: sibilância expiratória difusa.

Espirometria: VEF1/CVF = 60%, VEF1 pré-broncodilatador = 70% do previsto.

Qual o diagnóstico mais provável?

- (A) Doença Pulmonar Obstrutiva Crônica (DPOC).
- (B) Pneumonia.
- (C) Asma Brônquica.
- (D) Insuficiência Cardíaca Congestiva.
- (E) Fibrose Cística.

**QUESTÃO 27**

Paciente: Homem de 65 anos, com história de tabagismo por 40 anos e doença pulmonar obstrutiva crônica (DPOC). Apresenta dispneia progressiva aos esforços e cianose labial.

Exame físico: tiragem intercostal, uso de musculatura acessória da respiração, PaO<sub>2</sub> = 55 mmHg.

Qual o tipo de insuficiência respiratória mais provável?

- (A) Insuficiência respiratória restritiva.
- (B) Insuficiência respiratória hipoxêmica.
- (C) Insuficiência respiratória hipercapnícica.
- (D) Insuficiência respiratória mista.
- (E) Insuficiência respiratória aguda.

**QUESTÃO 28**

Paciente: Homem de 60 anos, tabagista há 40 anos, com história de dispneia aos esforços e tosse crônica produtiva. Relata fadiga e perda de peso nos últimos meses.

Exame físico: sibilância expiratória difusa.

Espirometria: VEF1/CVF = 45%, VEF1 pré-broncodilatador = 50% do previsto.

Qual o estágio da DPOC de acordo com a GOLD 2023?

- (A) GOLD 1: Leve.
- (B) GOLD 2: Moderada.
- (C) GOLD 3: Grave.
- (D) GOLD 4: Muito grave.
- (E) Não é possível determinar o estágio da DPOC.

**QUESTÃO 29**

Mulher de 50 anos, com quadro de dor de garganta há 2 dias, sem febre, tosse ou outros sintomas. Ao exame físico, apresenta hiperemia de faringe sem exsudato.

Qual o antibiótico mais adequado para este caso?

- (A) Amoxicilina + clavulanato.
- (B) Penicilina G benzatina.
- (C) Azitromicina.
- (D) Clindamicina.
- (E) Ceftriaxona.



---

**QUESTÃO 30**

---

São os principais fatores que influenciam a epidemiologia das doenças infecciosas:

- I - Agente etiológico.
- II - Suscetibilidade do hospedeiro.
- III - Meio ambiente.

É correto o que se afirma em:

- (A) I, apenas.
- (B) I e II, apenas.
- (C) I e III, apenas.
- (D) II e III, apenas.
- (E) I, II e III.

---

**QUESTÃO 31**

---

A Seguridade Social compreende um conjunto integrado de ações de iniciativa dos Poderes Públicos e da sociedade, destinadas a assegurar os direitos relativos à saúde, à previdência e à assistência social, assinale a alternativa que **NÃO** apresenta um dos objetivos que compete ao Poder Público, no intuito de organizar a Seguridade Social:

- (A) Uniformidade e equivalência dos benefícios e serviços às populações urbanas e rurais.
- (B) diversidade da base de financiamento, identificando-se, em rubricas contábeis específicas para cada área, as receitas e as despesas vinculadas a ações de saúde, previdência e assistência social, preservado o caráter contributivo da previdência social.
- (C) Redutibilidade do valor dos benefícios.
- (D) Seletividade e distributividade na prestação dos serviços.
- (E) Seletividade e distributividade na prestação dos benefícios.

---

**QUESTÃO 32**

---

Analise as preposições abaixo, e assinale a alternativa que apresenta a sequência correta sendo elas consideradas V (Verdadeiro) ou F (Falso):

São Portas de Entrada às ações e aos serviços de saúde nas Redes de Atenção à Saúde os serviços:

- De atenção secundária;
  - De atenção psicossocial;
  - de atenção de urgência e emergência.
- (A) F, V, F.
  - (B) V, V, F.
  - (C) F, V, V.
  - (D) V, F, F.
  - (E) Nenhuma das alternativas.

---

**QUESTÃO 33**

---

A Vacinação é a melhor maneira de proteger a criança contra doenças imuno preveníveis. Neste sentido, de acordo com o Calendário Nacional de Vacinação, podemos afirmar que a Vacina da Febre Amarela (atenuada) - (FA) (1ª dose), deverá ser aplicada em crianças de:

- (A) 1 Mês.
- (B) 3 Meses.
- (C) 2 Anos
- (D) 9 Meses.
- (E) 1 Ano.

**QUESTÃO 34**

A Luz do Artigo 20 da Lei Federal nº 8.080/1990, os serviços privados de assistência à saúde são caracterizados por:

- (A) Serem prestados por iniciativa privada, e pessoas jurídicas exclusivamente.
- (B) Serem prestados por iniciativa pública e privada, e pessoas físicas exclusivamente
- (C) Serem prestados por iniciativa própria, de profissionais liberais, legalmente habilitados, e de pessoas jurídicas de direito privado na promoção, proteção e recuperação da saúde.
- (D) Serem prestados por iniciativa privada, de profissionais liberais, legalmente habilitados, e de pessoas jurídicas de direito privado e público na promoção, proteção e recuperação da saúde.
- (E) Serem prestados por iniciativa própria, de profissionais liberais, legalmente habilitados, e de pessoas jurídicas de direito público na promoção, proteção e recuperação da saúde.

**QUESTÃO 35**

Leia o enunciado abaixo, e assinale a alternativa que apresenta corretamente, o termo que completa a lacuna no que se refere a Ordem Social no ordenamento Brasileiro:

O fenômeno da Ordem social tem como base o primado do trabalho, e como objetivo o bem-estar e a \_\_\_\_\_.

- (A) Igualdade absoluta.
- (B) Assistência Privada.
- (C) Benfeitorias Públicas.
- (D) Solidariedade às famílias.
- (E) Justiça Sociais.

**QUESTÃO 36**

Em relação à irrigação arterial do útero, a alternativa que apresenta a descrição mais precisa da origem e trajetória da artéria uterina é:

- (A) Origina-se da artéria ilíaca interna, percorrendo o ligamento redondo do útero para irrigar o corpo uterino e as trompas de Falópio.
- (B) Ramo da artéria ilíaca externa, ascende lateralmente ao útero e se anastomosa com a artéria ovariana para fornecer sangue ao ovário e à tuba uterina.
- (C) Surge da artéria hipogástrica e segue medialmente ao ligamento infundíbulo-pélvico, irrigando o fundo uterino, as tubas uterinas e os ligamentos largos.
- (D) Originando-se da artéria femoral, a artéria uterina ascende através do canal inguinal e irriga o corpo uterino, a tuba uterina e o ovário.
- (E) Ramo da aorta abdominal, a artéria uterina se divide em ramos cervicais e ascendentes, irrigando o colo uterino, o corpo uterino e as tubas uterinas.

**QUESTÃO 37**

A contracepção hormonal combinada, método popular e eficaz, atua através de diversos mecanismos. É o principal efeito do componente progestogênico na pílula anticoncepcional:

- (A) Inibição da ovulação através do bloqueio do pico de LH e FSH.
- (B) Aumento da viscosidade do muco cervical, dificultando a passagem dos espermatozoides.
- (C) Atrofia do endométrio, impedindo a implantação do embrião.
- (D) Alteração da motilidade tubária, dificultando o transporte do óvulo.
- (E) Espessamento do endométrio, promovendo um ambiente favorável à implantação do embrião.

---

**QUESTÃO 38**

---

O ciclo menstrual é um processo complexo e fascinante. Descreve com maior precisão os mecanismos hormonais que regulam a fase folicular a alternativa:

- (A) Aumento do FSH no início do ciclo estimula o crescimento folicular e a produção de estrogênio, culminando no pico de LH e ovulação.
- (B) Níveis baixos de LH e FSH durante a fase folicular permitem o desenvolvimento folicular dominante e a produção de progesterona pelo corpo lúteo.
- (C) O pico de LH no meio do ciclo desencadeia a ovulação e a luteinização do folículo dominante, formando o corpo lúteo que secreta progesterona e estrogênio.
- (D) Altos níveis de progesterona durante a fase folicular promovem o crescimento endometrial e preparam o útero para a possível implantação do embrião.
- (E) A queda de estrogênio no final da fase folicular desencadeia a menstruação, enquanto o FSH aumenta para estimular o recrutamento de novos folículos.

---

**QUESTÃO 39**

---

A endometriose, caracterizada pela presença de tecido endometrial fora do útero, pode apresentar diferentes graus de severidade e sintomas variados. Qual alternativa indica o marcador sorológico mais específico para o diagnóstico da endometriose?

- (A) CA-125, elevado em 80-90% das mulheres com endometriose, sendo um indicador preciso da doença.
- (B) Beta-hCG, utilizado para confirmar a gravidez e descartar gestação ectópica como causa de dor abdominal.
- (C) FSH e LH, dosados para avaliar a função ovariana e identificar distúrbios hormonais relacionados à endometriose.
- (D) Progesterona, monitorada para avaliar a resposta endometrial ao tratamento hormonal e a progressão da doença.
- (E) Inibina B, marcador promissor para o diagnóstico precoce da endometriose, especialmente em casos com sintomas leves.

---

**QUESTÃO 40**

---

É o fator que contribui mais significativamente para o desenvolvimento da incontinência urinária de esforço em mulheres nulíparas:

- (A) Parto vaginal traumático, com lacerações musculares e ligamentares que fragilizam o suporte pélvico.
- (B) Idade avançada, associada à atrofia urogenital e à diminuição da força muscular do assoalho pélvico.
- (C) Doenças neurológicas que afetam o controle da bexiga e a contração dos músculos do assoalho pélvico.
- (D) Aumento da pressão intra-abdominal crônica, como obesidade, constipação crônica e tosse persistente, que sobrecarrega o assoalho pélvico.
- (E) Cirurgias pélvicas, como histerectomia, que podem lesionar os nervos e músculos do assoalho pélvico.

---

**QUESTÃO 41**

---

É o evento crucial na nidação humana que depende da interação precisa entre moléculas específicas na superfície do embrião e do endométrio:

- (A) Aposição: contato inicial do embrião com o epitélio endometrial.
- (B) Adesão: fixação firme do embrião ao endométrio através de integrinas.
- (C) Penetração: migração do embrião através do epitélio endometrial.
- (D) Invasão trofoblástica: proliferação das células do trofoblasto no endométrio.
- (E) Sinalização molecular: troca de moléculas entre o embrião e o endométrio, como hCG e LIF, que promovem a receptividade endometrial e a invasão trofoblástica.

---

**QUESTÃO 42**

---

Em relação à deciduação, considere a alternativa correta:

- (A) Processo restrito ao endométrio superficial, sem afetar as glândulas endometriais.
- (B) Processo hormonalmente regulado pela progesterona e estrogênio, que transforma o endométrio em um ambiente receptivo para o embrião.
- (C) Resulta na formação de um tecido decidual rico em nutrientes e fatores de crescimento.
- (D) Não envolve a diferenciação das células estromais em células deciduas secretoras.
- (E) Ocorre apenas em resposta à nidação de um embrião viável.

---

**QUESTÃO 43**

---

A placenta, órgão vital para o desenvolvimento fetal, apresenta características únicas. Descreve com precisão a função da barreira placentária a alternativa:

- (A) Permitir a passagem livre de todas as moléculas entre o sangue materno e fetal.
- (B) Bloquear completamente a passagem de qualquer substância entre os dois sistemas circulatórios.
- (C) Permitir a passagem seletiva de nutrientes, oxigênio e gases, enquanto impede a passagem de toxinas e patógenos.
- (D) Ser impermeável à passagem de anticorpos maternos, impedindo a proteção imunológica fetal.
- (E) Permitir a passagem livre de células sanguíneas entre o sangue materno e fetal.

---

**QUESTÃO 44**

---

É responsável pela produção de hemácias, leucócitos e plaquetas para o feto:

- (A) Veia umbilical.
- (B) Artérias umbilicais.
- (C) Ducto venoso.
- (D) Uraco.
- (E) Fígado fetal.

---

**QUESTÃO 45**

---

O líquido amniótico apresenta diversas funções importantes para o desenvolvimento fetal. NÃO é uma função do líquido amniótico:

- (A) Proteção do feto contra traumas e impactos externos.
- (B) Manutenção da temperatura corporal fetal.
- (C) Permitir a livre movimentação e desenvolvimento muscular fetal.
- (D) Regulação do pH e da osmolaridade do ambiente fetal, protegendo o feto de desequilíbrios.
- (E) Troca de gases e nutrientes entre o feto e a placenta.

---

**QUESTÃO 46**

---

Qual técnica de imagem permite a avaliação detalhada da morfologia fetal e a identificação de malformações congênitas?

- (A) Ressonância magnética fetal: fornece imagens detalhadas de alta resolução do feto, permitindo a detecção de anomalias complexas.
- (B) Ultrassonografia obstétrica: utiliza ondas sonoras para gerar imagens do feto em tempo real.
- (C) Doppler fetal: avalia o fluxo sanguíneo nas artérias e veias umbilicais, fornecendo informações sobre a oxigenação fetal.
- (D) Amniocentese: coleta de líquido amniótico para análise genética e diagnóstico de doenças fetais.
- (E) Fetoscopia: procedimento invasivo que permite a visualização direta do feto dentro do útero.

---

**QUESTÃO 47**

---

É a técnica de imagem que permite a avaliação da frequência cardíaca fetal, da atividade motora e da contração uterina:

- (A) Ultrassonografia obstétrica: utiliza ondas sonoras para gerar imagens do feto em tempo real.
- (B) Doppler fetal: avalia o fluxo sanguíneo nas artérias e veias umbilicais, fornecendo informações sobre a oxigenação fetal.
- (C) Cardiotocografia (CTG): monitora a frequência cardíaca fetal e a atividade uterina, fornecendo informações sobre o bem-estar fetal.
- (D) Amniocentese: coleta de líquido amniótico para análise genética e diagnóstico de doenças fetais.
- (E) Fetoscopia: procedimento invasivo que permite a visualização direta do feto dentro do útero.

---

**QUESTÃO 48**

---

É o procedimento invasivo que permite a visualização direta do feto dentro do útero:

- (A) Ultrassonografia obstétrica.
- (B) Doppler fetal.
- (C) Amniocentese.
- (D) Fetoscopia.
- (E) Cariótipo fetal.

---

**QUESTÃO 49**

---

Uma paciente em idade reprodutiva, que faz uso regular de antidepressivos inibidores seletivos da recaptação de serotonina (ISRSs), engravida. NÃO é um risco potencial para o conceito:

- (A) Cardiopatia congênita.
- (B) Persistência do canal arterial.
- (C) Hipertensão pulmonar persistente do recém-nascido.
- (D) Trissomia do cromossomo 21.
- (E) Hemorragia pulmonar.

---

**QUESTÃO 50**

---

Uma paciente apresenta útero gravídico aumentado para a idade gestacional, sangramento vaginal e cistos tecaluteínicos nos ovários. Qual é o diagnóstico mais provável?

- (A) Aborto espontâneo.
- (B) Gravidez ectópica.
- (C) Diabetes gestacional.
- (D) Gravidez molar completa.
- (E) Placenta prévia.

