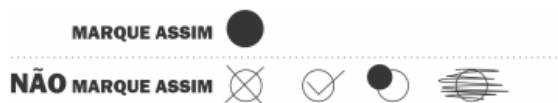


FARMACÊUTICO

CADERNO DE PROVA
LEIA COM ATENÇÃO AS INSTRUÇÕES ABAIXO

Prezado(a) Candidato(a),

1. Ao receber este caderno, confira se ele contém as questões objetivas com 40 (questões) itens, ordenados de 1 a 40, com alternativas de A a D; sendo apenas uma alternativa é correta. Caso o caderno esteja incompleto ou tenha qualquer defeito, solicite ao Fiscal de Sala as providências cabíveis.
2. Durante a prova não poderá ser utilizado nenhum material de consulta. Não se comunique com outros candidatos, não use chapéu, óculos escuros, relógio e nem se levante sem autorização do Fiscal de Sala.
3. O cartão-resposta deverá ser preenchido, pelo(a) candidato(a) com caneta esferográfica TRANSPARENTE de tinta azul ou preta, devendo cobrir inteiramente o espaço correspondente à alternativa escolhida. O cartão não poderá ser rasurado, dobrado ou amassado. Não haverá substituição de cartão-resposta.



4. A assinatura do(a) candidato(a) no cartão-resposta é necessária e fundamental para sua identificação e pontuação neste certame.
5. O(a) candidato(a) somente poderá entregar a prova depois de transcorrida, pelo menos, 1 (uma) hora de seu início. Após a entrega, o(a) mesmo(a) deverá retirar-se da sala e do local de prova, não podendo mais ir ao banheiro.
6. Os três últimos candidatos deverão permanecer na sala de prova e somente poderão sair juntos do recinto após a aposição em ata de suas respectivas assinaturas.
7. O(a) candidato(a) poderá levar o caderno de questões, SOMENTE, nos últimos 30 minutos de prova.
8. A avaliação da prova objetiva levará em consideração somente as respostas transferidas para o cartão-resposta.
9. Caberá recurso sobre o conteúdo da prova de acordo com cronograma e após a divulgação do gabarito, que estará disponível no site <https://funatec.org.br>

Boa prova a todos!



CONCURSO PÚBLICO
PREFEITURA MUNICIPAL DE SANTO AMARO DO MARANHÃO-MA
EDITAL Nº001/2023



LÍNGUA PORTUGUESA
QUESTÕES DE 01 A 10

Texto 01:

O que é, o que é?
Clara e salgada,
Cabe em um olho e pesa uma tonelada
Tem sabor de mar,
Pode ser discreta
Inquilina da dor,
Morada predileta
Na calada ela vem,
Refém da vingança,
Irmã do desespero,
Rival da esperança
Pode ser causada por vermes e mundanas
E o espinho da flor,
Cruel que você ama
Amante do drama,
Vem pra minha cama,
Por querer, sem me perguntar me fez sofrer
E eu que me julguei forte,
E eu que me senti,
Serei um fraco quando outras delas vir
(Trecho de "Jesus Chorou" – Canção de Racionais MC.
Letra de Kleber Geraldo Kllelis Simões e Pedro Paulo
Soares Pereira)

01) De acordo com o trecho da música "Jesus Chorou" dos Racionais MC, assinale a opção que melhor representa o tema abordado de forma mais profunda:

- (A) Uma reflexão superficial sobre as emoções humanas.
- (B) Uma análise que penetra na essência da condição humana e suas fraquezas.
- (C) Uma comemoração da vida e das vitórias pessoais.
- (D) Uma exploração das questões filosóficas sobre a existência e o propósito.

02) Segundo a descrição fornecida na música, assinale a alternativa que descreve de maneira precisa a entidade mencionada:

- (A) Uma entidade mítica que personifica a harmonia entre o homem e a natureza.
- (B) Uma representação simbólica da dualidade entre o bem e o mal.

- (C) Uma entidade sobrenatural que governa os destinos humanos.
- (D) Um símbolo metafórico da batalha interna entre a razão e a emoção.

Texto 02:

Oh, eu não sei se eram os antigos que diziam
Em seus papiros *Papillon* já me dizia
Que nas torturas toda carne se trai
Que normalmente, comumente, fatalmente,
felizmente
Displicentemente o nervo se contrai
Oh, com precisão
(Trecho de "Vila do Sossego" – Canção de Zé
Ramalho. Letra de José Ramalho Neto)

03) A classe gramatical **PREDOMINANTEMENTE** exemplificada no trecho da música "Vila do Sossego" de Zé Ramalho é:

- (A) Substantivos
- (B) Adjetivos
- (C) Advérbios
- (D) Verbos

Texto 03:

"A premente necessidade de se dar efetividade à proteção dos direitos humanos nos planos interno e internacional torna imperiosa uma mudança de posição quanto ao papel dos tratados internacionais sobre direitos na ordem jurídica nacional. É necessário assumir uma postura jurisdicional mais adequada às realidades emergentes em âmbitos supranacionais, voltadas primordialmente à proteção do ser humano (...). Portanto, diante do inequívoco caráter especial dos tratados internacionais que cuidam da proteção dos direitos humanos, não é difícil entender que a sua internalização no ordenamento jurídico, por meio do procedimento de ratificação previsto na Constituição, tem o condão de paralisar a eficácia jurídica de toda e qualquer disciplina normativa infraconstitucional com ela conflitante".
(Voto do Ministro Gilmar Mendes no Julgamento do RE 349.703)

04) Podemos dizer que tipo de coesão textual é **PREDOMINANTEMENTE** utilizado no trecho do Voto do Ministro acima?

- (A) Coesão referencial.
- (B) Coesão temporal.
- (C) Coesão sequencial.
- (D) Coesão lexical.

05) Assinale a alternativa livre de erros ortográficos:

- (A) Beleza não tem nada haver com caráter.
- (B) Há sementes para eu plantar.
- (C) Estou afim de tomar uma cerveja.
- (D) Aonde você nasceu?

Texto 04:

Falam tanto sobre a vida de casado. De como ela acaba com o amor, de como se tornam distantes os que vivem ao alcance das mãos. Afirmam que é destino da intimidade abrir passagem para a indelicadeza, que a disponibilidade afasta o desejo e a convivência mina o afeto, como se essas fossem leis imutáveis. São fartos os exemplos dos que vivem juntos apenas se tolerando, dos que se destroem com o empenho com que se beijavam. Que falem os mal-amados sobre suas profecias amargas, que sinalizem os abismos, as curvas, as areias movediças — nada comoverá. Não há quem convença um apaixonado com a dor alheia. Nem a própria dor pode salvá-lo. Cite todos os casos, reúna os parentes infelizes no amor, pregue nas paredes as páginas policiais escritas com sangue e paixão, nada demoverá os que foram fisgados.

(Trecho de "Tudo é Rio". Autora Carla Madeira).

06) O termo "sobre a vida de casado" tem qual função morfossintática presente no texto acima?

- (A) Objeto direto.
- (B) Objeto indireto.
- (C) Adjunto adnominal.
- (D) Complemento nominal.

07) Ainda sobre o texto extraído de "Tudo é Rio", assinale a alternativa que relata o tema primordial discutido no texto apresentado?

- (A) A efemeridade das relações conjugais e a inexorabilidade da erosão na vivência matrimonial.
- (B) A preeminência da comunicação eficaz para preservar a proximidade e a beatitude nos laços afetivos.
- (C) A imprescindibilidade da tolerância e da empatia recíproca para transpor os obstáculos da convivência a dois.
- (D) A busca incessante pelo afeto verdadeiro e duradouro, ainda que confrontada com vicissitudes.

08) Julgue os itens a seguir acerca do uso do sinal indicativo de crase:

- I. () O uso da crase antes de pronomes possessivos femininos não é obrigatório.
- II. () A crase não é utilizada diante de nomes de cidade no plural.
- III. () Antes de palavras masculinas, a crase nunca é empregada.
- IV. () Em expressões que indicam hora, a crase é utilizada quando há a combinação da preposição "a" com o artigo "a" feminino.

A ordem correta desta análise é:

- (A) F – V – V – V
- (B) V – F – V – F
- (C) F – F – V – V
- (D) V – F – F – V

09) Assinale a alternativa em que **NÃO** há correspondência entre o termo e seu sinônimo:

- (A) Imparcial e Tendencioso
- (B) Abundância e Profusão
- (C) Possível e Viável
- (D) Duro e Rijo

10) Marque a alternativa que descreve corretamente uma característica do discurso indireto livre:

- (A) As falas dos personagens são apresentadas diretamente, sem intervenção narrativa, mantendo a perspectiva do narrador.
- (B) É uma forma de narrativa em que as falas dos personagens são apresentadas de maneira direta, sem a interferência do narrador, mas sem indicadores formais de discurso direto.
- (C) As falas dos personagens são reportadas pelo narrador, sem uso de verbos de elocução ou pontuação específica, permitindo a fusão entre voz do narrador e dos personagens.
- (D) É uma forma de expressão literária em que as falas dos personagens são apresentadas por meio de citações diretas, incorporando as vozes dos personagens ao texto narrativo.

RACIOCÍNICO LÓGICO E MATEMÁTICO

QUESTÕES DE 11 A 15

11) Assinale a assertiva que representa corretamente uma implicação lógica.

- (A) Maria estudou e tirou uma boa nota.
- (B) Se João não estudou, então João não tirou uma boa nota.
- (C) Ou você estuda, ou você assiste TV.
- (D) Você estudou ou jogou bola?

12) Assinale a assertiva que representa corretamente uma contradição lógica.

- (A) José gastou muito e ficou sem dinheiro.
- (B) Ana estava preparada para prova prática ou foi mal na prova prática.
- (C) Daniel não aprendeu o conteúdo da avaliação e tirou nota máxima na avaliação.
- (D) Maria se organizou ou Maria continua com sua bagunça.

13) Levando em consideração um regime de capitalização composto: se uma entidade aplicar o capital de R\$ 1.200.000,00 a uma taxa de 1,5% ao ano, qual será o valor dos juros correspondente a 4 anos de aplicação?

- (A) R\$ 73.636,26.
- (B) R\$ 68.904,00.
- (C) R\$ 104.123,89.
- (D) R\$ 72.000,00.

14) Observe a seguinte seqüência:

LÓGICALÓGICALÓGICALÓGICA ... LÓGICA ...

Assinale a assertiva que apresenta a letra que ocupará a posição 203.523ª desta seqüência.

- (A) C
- (B) L
- (C) A
- (D) G

15) A soma dos dígitos do seguinte número $(10^{2024} - 2)$ é igual a:

- (A) 18.215
- (B) 19.325
- (C) 18.208
- (D) 19.228

NOÇÕES DE INFORMÁTICA

QUESTÕES DE 16 A 20

16) Assinale corretamente o atalho do navegador Google Chrome utilizado para abrir uma nova janela de navegação.

- (A) Alt + D.
- (B) Ctrl + N.
- (C) Shift + H.
- (D) Fn + Q.

17) Assinale corretamente o atalho do navegador Google Chrome utilizado para abrir uma nova janela de navegação anônima.

- (A) Ctrl + Shift + n
- (B) Ctrl + t
- (C) Ctrl + Shift + t
- (D) Ctrl + 1

18) Assinale corretamente o atalho do navegador Google Chrome utilizado para fechar a guia atual.

- (A) Ctrl + w
- (B) Alt + F4
- (C) Alt + Espaço
- (D) Alt + f

19) Assinale uma característica correta de um processador de arquitetura RISC (Reduced Instruction Set Computing).

- (A) Usa o maior conjunto de instruções entre todos os processadores.
- (B) É menos comum em arquiteturas de processadores para dispositivos móveis.
- (C) É um processador que usa um conjunto de instruções simples, em quantidade reduzida e muito otimizada.
- (D) Ele não consegue determinar a quantidade e a complexidade das instruções suportadas por um chip.

20) Assinale a afirmação que descreve corretamente um conceito fundamental de programação orientada a objetos.

- (A) A herança permite que uma classe tenha múltiplas superclasses.
- (B) O encapsulamento refere-se à capacidade de ocultar a implementação interna de uma classe.
- (C) O polimorfismo é exclusivo de linguagens de programação de baixo nível.
- (D) O objeto é uma estrutura de dados utilizada apenas em programação procedural.

CONHECIMENTOS ESPECÍFICOS

QUESTÕES DE 21 A 40

21) Assinale a assertiva correta sobre planejamento e gestão da assistência farmacêutica.

- (A) O planejamento da assistência farmacêutica requer a desconsideração das necessidades específicas da população atendida.
- (B) A gestão da assistência farmacêutica envolve a avaliação avulsa da eficácia e eficiência, somente, quando não ocorre intervenções farmacêuticas.
- (C) Um planejamento eficaz da assistência farmacêutica leva em consideração fatores como perfil epidemiológico, disponibilidade de recursos e demanda da comunidade.
- (D) A gestão da assistência farmacêutica não precisa incluir estratégias para garantir a adesão dos pacientes ao tratamento medicamentoso.

22) Sobre a seleção de medicamentos é correto afirmar que:

- (A) A seleção de medicamentos deve ser baseada nos custos, sem considerar a eficácia e segurança do medicamento.
- (B) A seleção de medicamentos precisa desconsiderar as características específicas da população atendida, visto que, busca atendimento de forma geral.
- (C) A seleção de medicamentos requer revisão periódica para garantir a atualização conforme, apenas se não forem encontradas novas evidências científicas suspeitas.
- (D) A seleção de medicamentos deve considerar a eficácia, segurança, custo e as necessidades da população-alvo.

23) Sobre os principais pontos relevantes no almoxarifado de uma farmácia hospitalar, assinale a assertiva que não representa um desses pontos.

- (A) Comunicação deficitária.
- (B) Gestão de estoque.
- (C) Rastreabilidade Gestão de resíduos.
- (D) Treinamento do pessoal.

24) Assinale a assertiva que se refere ao estudo do movimento do medicamento no organismo, incluindo absorção, distribuição, metabolismo e excreção.

- (A) Concentração plasmática.
- (B) Farmacocinética.
- (C) Excreção congênita.
- (D) Farmacodinâmica.

25) Assinale a assertiva que apresenta a fração do medicamento administrado que alcança a circulação sistêmica na forma inalterada e está disponível para produzir efeitos farmacológicos.

- (A) Inalterações medicamentosas.
- (B) Metabolismo.
- (C) Biodisponibilidade.
- (D) Absorção plena.

26) Assinale a assertiva que se refere às modificações nos efeitos de um medicamento devido à presença de outro medicamento, alimento, suplemento ou substância.

- (A) Interação medicamentosa.
- (B) Efeito esperado.
- (C) Concentração plasmática.
- (D) Distribuição orgânica.

27) Sobre as formas farmacêutica, assinale a assertiva que representa as formulações que contêm ingredientes ativos em suspensão ou solução em um propelente gasoso.

- (A) Cápsulas
- (B) Pomada
- (C) Aerossóis
- (D) Supositórios

28) Assinale a assertiva que representa a definição correta da forma de nutrição artificial, na qual os nutrientes são administrados diretamente na corrente sanguínea.

- (A) Alimentação parenteral
- (B) Alimentação independente
- (C) Alimentação impositiva
- (D) Alimentação perimental

29) Assinale a assertiva que não apresenta um dos principais cálculos utilizados na manipulação farmacêutica.

- (A) Análise linear.
- (B) Porcentagem.
- (C) Doseamento.
- (D) Fatores de conversão.

30) Sobre a estabilidade de medicamentos é correto afirmar.

- (A) A estabilidade de um medicamento não é afetada por fatores como temperatura, umidade e luz.
- (B) A estabilidade de um medicamento é influenciada apenas pelo seu ingrediente ativo, não pela formulação ou processos de fabricação.
- (C) A estabilidade de um medicamento é definida como a capacidade de manter sua qualidade, segurança e eficácia ao longo do tempo e em diferentes condições de armazenamento.
- (D) A estabilidade de um medicamento não é importante, pois todos os medicamentos têm uma vida útil indefinida.

31) São competências da direção estadual do Sistema Único de Saúde (SUS), exceto:

- (A) colaborar com a União na execução da vigilância sanitária de portos, aeroportos e fronteiras.
- (B) formular normas e estabelecer padrões, em caráter suplementar, de procedimentos de controle de qualidade para produtos e substâncias de consumo humano.
- (C) estabelecer normas, em caráter suplementar, para o controle e avaliação das ações e serviços de saúde.
- (D) coordenar a rede federal de laboratórios de saúde pública e hemocentros, e gerir as unidades que permaneçam em sua organização administrativa.

32) A direção municipal do SUS possuem as seguintes competências, exceto:

- (A) normatizar complementarmente as ações e serviços públicos de saúde no seu âmbito de atuação,
- (B) formar consórcios administrativos interestaduais.

(C) controlar e fiscalizar os procedimentos dos serviços privados de saúde.

(D) celebrar contratos e convênios com entidades prestadoras de serviços privados de saúde, bem como controlar e avaliar sua execução.

33) A incorporação, a exclusão ou a alteração pelo SUS de novos medicamentos, produtos e procedimentos, bem como a constituição ou a alteração de protocolo clínico ou de diretriz terapêutica, são atribuições do Ministério da Saúde, assessorado pela Comissão Nacional de Incorporação de Tecnologias no SUS. Tais disposições devem obedecer, também, às seguintes determinações especiais, exceto:

(A) apresentação pelo interessado dos documentos e, se cabível, das amostras de produtos, na forma do regulamento.

(B) realização de consulta pública que inclua a divulgação do parecer emitido pela Comissão Nacional de Incorporação de Tecnologias no SUS.

(C) realização de audiência pública, após a tomada de decisão, se a irrelevância da matéria justificar o evento.

(D) distribuição aleatória, respeitadas a especialização e a competência técnica requeridas para a análise da matéria.

34) Nos casos abaixo especificados, é autorizada a participação de empresas ou investimento estrangeiro, seja de forma direta ou indireta, incluindo o controle, na prestação de serviços de saúde. Assinale a única assertiva que está em desacordo com a legislação do SUS.

(A) doações de organismos internacionais vinculados à Organização das Nações Unidas, de entidades de cooperação técnica e de financiamento e empréstimos.

(B) pessoas jurídicas destinadas a instalar, operacionalizar ou explorar hospital geral, inclusive filantrópico, hospital especializado, policlínica, clínica geral e clínica especializada.

(C) demais casos previstos em legislação específica.

(D) serviços de saúde mantidos, sem finalidade lucrativa, por empresas, para atendimento de seus empregados e dependentes, com qualquer ônus para a seguridade social.

35) São princípios a serem seguidos na telessaúde, exceto:

(A) responsabilidade digital.

(B) restrição da universalização do acesso dos brasileiros às ações e aos serviços de saúde.

(C) estrita observância das atribuições legais de cada profissão.

(D) confidencialidade dos dados.

36) Conforme o código de ética profissional o exercício da profissão farmacêutica compreende, exceto:

(A) a manipulação e o comércio dos medicamentos ou remédios magistrais.

(B) a manipulação e a fabricação dos medicamentos galênicos e das especialidades farmacêuticas.

(C) o consumo indiscriminado de medicamentos manipulados.

(D) o comércio direto com o consumidor de todos os medicamentos oficinais, especialidades farmacêuticas, produtos químicos, galênicos, biológicos, etc., e plantas de aplicações terapêuticas.

37) São atribuições do Conselho Federal de Farmácia, exceto:

(A) tomar conhecimento de quaisquer dúvidas suscitadas pelos Conselhos Regionais e delegá-las a outros Conselhos Regionais.

(B) organizar o seu regimento interno.

(C) aprovar os regimentos internos, organizados pelos Conselhos Regionais, modificando o que se tornar necessário, a fim de manter a unidade de ação.

(D) julgar em última instância os recursos das deliberações dos Conselhos Regionais.

38) São atribuições dos Conselhos Regionais, exceto:

(A) registrar os profissionais de acordo com a presente lei e expedir a carteira profissional.

(B) examinar reclamações e representações escritas acerca dos serviços de registro e das infrações previstas em lei e decidir.

- (C) fiscalizar o exercício da profissão, impedindo e punindo as infrações à lei, bem como enviando às autoridades competentes relatórios documentados sobre os fatos que apurarem e cuja solução não seja de sua alçada.
- (D) organizar o seu regimento interno, sem necessidade da aprovação do Conselho Federal.

39) Para inscrição no quadro de farmacêuticos dos Conselhos Regionais é necessário, além dos requisitos legais de capacidade civil:

- (A) ser diplomado ou graduado em Farmácia por Instituto de Ensino, exclusivamente, pública federal.
- (B) estar com o seu diploma registrado na repartição sanitária competente.
- (C) não ser nem estar proibido de exercer a profissão farmacêutica.
- (D) gozar de boa reputação por sua conduta pública, atestada por 3 (três) farmacêuticos inscritos.

40) Constitui renda do Conselho Federal o seguinte, exceto:

- (A) 1/4 da taxa de expedição de carteira profissional.
- (B) 1/4 das anuidades.
- (C) doações ou legados.
- (D) 10% dos salários mensais dos profissionais devidamente registrados.