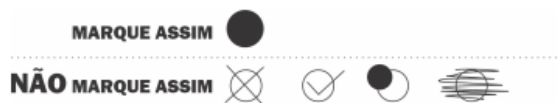


PSICÓLOGO

CADERNO DE PROVA
LEIA COM ATENÇÃO AS INSTRUÇÕES ABAIXO

Prezado(a) Candidato(a),

1. Ao receber este caderno, confira se ele contém as questões objetivas com 40 (questões) itens, ordenados de 1 a 40, com alternativas de A a D; sendo apenas uma alternativa é correta. Caso o caderno esteja incompleto ou tenha qualquer defeito, solicite ao Fiscal de Sala as providências cabíveis.
2. Durante a prova não poderá ser utilizado nenhum material de consulta. Não se comunique com outros candidatos, não use chapéu, óculos escuros, relógio e nem se levante sem autorização do Fiscal de Sala.
3. O cartão-resposta deverá ser preenchido, pelo(a) candidato(a) com caneta esferográfica TRANSPARENTE de tinta azul ou preta, devendo cobrir inteiramente o espaço correspondente à alternativa escolhida. O cartão não poderá ser rasurado, dobrado ou amassado. Não haverá substituição de cartão-resposta.



4. A assinatura do(a) candidato(a) no cartão-resposta é necessária e fundamental para sua identificação e pontuação neste certame.
5. O(a) candidato(a) somente poderá entregar a prova depois de transcorrida, pelo menos, 1 (uma) hora de seu início. Após a entrega, o(a) mesmo(a) deverá retirar-se da sala e do local de prova, não podendo mais ir ao banheiro.
6. Os três últimos candidatos deverão permanecer na sala de prova e somente poderão sair juntos do recinto após a aposição em ata de suas respectivas assinaturas.
7. O(a) candidato(a) poderá levar o caderno de questões, SOMENTE, nos últimos 30 minutos de prova.
8. A avaliação da prova objetiva levará em consideração somente as respostas transferidas para o cartão-resposta.
9. Caberá recurso sobre o conteúdo da prova de acordo com cronograma e após a divulgação do gabarito, que estará disponível no site <https://funatec.org.br>

Boa prova a todos!



CONCURSO PÚBLICO
PREFEITURA MUNICIPAL DE SANTO AMARO DO MARANHÃO-MA
EDITAL Nº001/2023



LÍNGUA PORTUGUESA
QUESTÕES DE 01 A 10

Texto 01:

O que é, o que é?
Clara e salgada,
Cabe em um olho e pesa uma tonelada
Tem sabor de mar,
Pode ser discreta
Inquilina da dor,
Morada predileta
Na calada ela vem,
Refém da vingança,
Irmã do desespero,
Rival da esperança
Pode ser causada por vermes e mundanas
E o espinho da flor,
Cruel que você ama
Amante do drama,
Vem pra minha cama,
Por querer, sem me perguntar me fez sofrer
E eu que me julguei forte,
E eu que me senti,
Serei um fraco quando outras delas vir
(Trecho de "Jesus Chorou" – Canção de Racionais MC.
Letra de Kleber Geraldo Kllelis Simões e Pedro Paulo
Soares Pereira)

01) De acordo com o trecho da música "Jesus Chorou" dos Racionais MC, assinale a opção que melhor representa o tema abordado de forma mais profunda:

- (A) Uma reflexão superficial sobre as emoções humanas.
- (B) Uma análise que penetra na essência da condição humana e suas fraquezas.
- (C) Uma comemoração da vida e das vitórias pessoais.
- (D) Uma exploração das questões filosóficas sobre a existência e o propósito.

02) Segundo a descrição fornecida na música, assinale a alternativa que descreve de maneira precisa a entidade mencionada:

- (A) Uma entidade mítica que personifica a harmonia entre o homem e a natureza.
- (B) Uma representação simbólica da dualidade entre o bem e o mal.

- (C) Uma entidade sobrenatural que governa os destinos humanos.
- (D) Um símbolo metafórico da batalha interna entre a razão e a emoção.

Texto 02:

Oh, eu não sei se eram os antigos que diziam
Em seus papiros *Papillon* já me dizia
Que nas torturas toda carne se trai
Que normalmente, comumente, fatalmente,
felizmente
Displicentemente o nervo se contrai
Oh, com precisão
(Trecho de "Vila do Sossego" – Canção de Zé
Ramalho. Letra de José Ramalho Neto)

03) A classe gramatical PREDOMINANTEMENTE exemplificada no trecho da música "Vila do Sossego" de Zé Ramalho é:

- (A) Substantivos
- (B) Adjetivos
- (C) Advérbios
- (D) Verbos

Texto 03:

"A premente necessidade de se dar efetividade à proteção dos direitos humanos nos planos interno e internacional torna imperiosa uma mudança de posição quanto ao papel dos tratados internacionais sobre direitos na ordem jurídica nacional. É necessário assumir uma postura jurisdicional mais adequada às realidades emergentes em âmbitos supranacionais, voltadas primordialmente à proteção do ser humano (...). Portanto, diante do inequívoco caráter especial dos tratados internacionais que cuidam da proteção dos direitos humanos, não é difícil entender que a sua internalização no ordenamento jurídico, por meio do procedimento de ratificação previsto na Constituição, tem o condão de paralisar a eficácia jurídica de toda e qualquer disciplina normativa infraconstitucional com ela conflitante".
(Voto do Ministro Gilmar Mendes no Julgamento do RE 349.703)

04) Podemos dizer que tipo de coesão textual é **PREDOMINANTEMENTE** utilizado no trecho do Voto do Ministro acima?

- (A) Coesão referencial.
- (B) Coesão temporal.
- (C) Coesão sequencial.
- (D) Coesão lexical.

05) Assinale a alternativa livre de erros ortográficos:

- (A) Beleza não tem nada haver com caráter.
- (B) Há sementes para eu plantar.
- (C) Estou afim de tomar uma cerveja.
- (D) Aonde você nasceu?

Texto 04:

Falam tanto sobre a vida de casado. De como ela acaba com o amor, de como se tornam distantes os que vivem ao alcance das mãos. Afirmam que é destino da intimidade abrir passagem para a indelicadeza, que a disponibilidade afasta o desejo e a convivência mina o afeto, como se essas fossem leis imutáveis. São fartos os exemplos dos que vivem juntos apenas se tolerando, dos que se destroem com o empenho com que se beijavam. Que falem os mal-amados sobre suas profecias amargas, que sinalizem os abismos, as curvas, as areias movediças — nada comoverá. Não há quem convença um apaixonado com a dor alheia. Nem a própria dor pode salvá-lo. Cite todos os casos, reúna os parentes infelizes no amor, pregue nas paredes as páginas policiais escritas com sangue e paixão, nada demoverá os que foram fisgados.

(Trecho de "Tudo é Rio". Autora Carla Madeira).

06) O termo "sobre a vida de casado" tem qual função morfossintática presente no texto acima?

- (A) Objeto direto.
- (B) Objeto indireto.
- (C) Adjunto adnominal.
- (D) Complemento nominal.

07) Ainda sobre o texto extraído de "Tudo é Rio", assinale a alternativa que relata o tema primordial discutido no texto apresentado?

- (A) A efemeridade das relações conjugais e a inexorabilidade da erosão na vivência matrimonial.
- (B) A preeminência da comunicação eficaz para preservar a proximidade e a beatitude nos laços afetivos.
- (C) A imprescindibilidade da tolerância e da empatia recíproca para transpor os obstáculos da convivência a dois.
- (D) A busca incessante pelo afeto verdadeiro e duradouro, ainda que confrontada com vicissitudes.

08) Julgue os itens a seguir acerca do uso do sinal indicativo de crase:

- I. () O uso da crase antes de pronomes possessivos femininos não é obrigatório.
- II. () A crase não é utilizada diante de nomes de cidade no plural.
- III. () Antes de palavras masculinas, a crase nunca é empregada.
- IV. () Em expressões que indicam hora, a crase é utilizada quando há a combinação da preposição "a" com o artigo "a" feminino.

A ordem correta desta análise é:

- (A) F – V – V – V
- (B) V – F – V – F
- (C) F – F – V – V
- (D) V – F – F – V

09) Assinale a alternativa em que **NÃO** há correspondência entre o termo e seu sinônimo:

- (A) Imparcial e Tendencioso
- (B) Abundância e Profusão
- (C) Possível e Viável
- (D) Duro e Rijo

10) Marque a alternativa que descreve corretamente uma característica do discurso indireto livre:

- (A) As falas dos personagens são apresentadas diretamente, sem intervenção narrativa, mantendo a perspectiva do narrador.
- (B) É uma forma de narrativa em que as falas dos personagens são apresentadas de maneira direta, sem a interferência do narrador, mas sem indicadores formais de discurso direto.
- (C) As falas dos personagens são reportadas pelo narrador, sem uso de verbos de elocução ou pontuação específica, permitindo a fusão entre voz do narrador e dos personagens.
- (D) É uma forma de expressão literária em que as falas dos personagens são apresentadas por meio de citações diretas, incorporando as vozes dos personagens ao texto narrativo.

RACIOCÍNICO LÓGICO E MATEMÁTICO

QUESTÕES DE 11 A 15

11) Assinale a assertiva que representa corretamente uma implicação lógica.

- (A) Maria estudou e tirou uma boa nota.
- (B) Se João não estudou, então João não tirou uma boa nota.
- (C) Ou você estuda, ou você assiste TV.
- (D) Você estudou ou jogou bola?

12) Assinale a assertiva que representa corretamente uma contradição lógica.

- (A) José gastou muito e ficou sem dinheiro.
- (B) Ana estava preparada para prova prática ou foi mal na prova prática.
- (C) Daniel não aprendeu o conteúdo da avaliação e tirou nota máxima na avaliação.
- (D) Maria se organizou ou Maria continua com sua bagunça.

13) Levando em consideração um regime de capitalização composto: se uma entidade aplicar o capital de R\$ 1.200.000,00 a uma taxa de 1,5% ao ano, qual será o valor dos juros correspondente a 4 anos de aplicação?

- (A) R\$ 73.636,26.
- (B) R\$ 68.904,00.
- (C) R\$ 104.123,89.
- (D) R\$ 72.000,00.

14) Observe a seguinte seqüência:

LÓGICALÓGICALÓGICALÓGICA ... LÓGICA ...

Assinale a assertiva que apresenta a letra que ocupará a posição 203.523ª desta seqüência.

- (A) C
- (B) L
- (C) A
- (D) G

15) A soma dos dígitos do seguinte número $(10^{2024} - 2)$ é igual a:

- (A) 18.215
- (B) 19.325
- (C) 18.208
- (D) 19.228

NOÇÕES DE INFORMÁTICA

QUESTÕES DE 16 A 20

16) Assinale corretamente o atalho do navegador Google Chrome utilizado para abrir uma nova janela de navegação.

- (A) Alt + D.
- (B) Ctrl + N.
- (C) Shift + H.
- (D) Fn + Q.

17) Assinale corretamente o atalho do navegador Google Chrome utilizado para abrir uma nova janela de navegação anônima.

- (A) Ctrl + Shift + n
- (B) Ctrl + t
- (C) Ctrl + Shift + t
- (D) Ctrl + 1

18) Assinale corretamente o atalho do navegador Google Chrome utilizado para fechar a guia atual.

- (A) Ctrl + w
- (B) Alt + F4
- (C) Alt + Espaço
- (D) Alt + f

19) Assinale uma característica correta de um processador de arquitetura RISC (Reduced Instruction Set Computing).

- (A) Usa o maior conjunto de instruções entre todos os processadores.
- (B) É menos comum em arquiteturas de processadores para dispositivos móveis.
- (C) É um processador que usa um conjunto de instruções simples, em quantidade reduzida e muito otimizada.
- (D) Ele não consegue determinar a quantidade e a complexidade das instruções suportadas por um chip.

20) Assinale a afirmação que descreve corretamente um conceito fundamental de programação orientada a objetos.

- (A) A herança permite que uma classe tenha múltiplas superclasses.
- (B) O encapsulamento refere-se à capacidade de ocultar a implementação interna de uma classe.
- (C) O polimorfismo é exclusivo de linguagens de programação de baixo nível.
- (D) O objeto é uma estrutura de dados utilizada apenas em programação procedural.

CONHECIMENTOS ESPECÍFICOS

QUESTÕES DE 21 A 40

21) Conforme o art.5º da Lei Municipal Orgânica do Município de Santo Amaro, o município integra a divisão política administrativa do Estado do Maranhão e deve *orientar sua atuação* no sentido do:

- (A) Desenvolvimento e da redução das desigualdades sociais.
- (B) Respeito aos direitos fundamentais dos cidadãos.
- (C) Fortalecimento das instituições democráticas.
- (D) Promoção do bem-estar da população.

22) Conforme o art. 6, inciso II da Lei Municipal Orgânica do Município de Santo Amaro, é vedado ao Município:

- (A) Criar impostos sobre o patrimônio, renda ou serviços dos Estados, Distrito Federal e Municípios.
- (B) Recusar fé a documentos públicos.
- (C) Interferir na organização, funcionamento e fiscalização dos partidos políticos.
- (D) Estabelecer cultos religiosos ou igrejas, subvencioná-los.

23) São símbolos do Município de Santo Amaro, conforme art 9º da Lei Municipal Orgânica:

- (A) A flor de lótus, representando a pureza e a superação dos desafios.
- (B) O rio que corta o município, simbolizando a vida e a prosperidade.
- (C) A Bandeira, o Brasão e o Hino do Município instituídos em Lei.
- (D) O pássaro azul, representando a liberdade e a paz.

24) Relacionado ao Poder Legislativo do município de Santo Amaro, a Câmara Municipal é composta de vereadores eleitos pelo sistema proporcional, como representante do povo, com mandato de 04 (quatro) anos. Estão alistadas como condições de elegibilidade para o mandato de Vereador, na forma da Constituição Federal as alternativas abaixo, por exceção:

- (A) A nacionalidade brasileira.
- (B) O pleno exercício dos direitos políticos.
- (C) Idade mínima de 30 anos.
- (D) Ser alfabetizado.

25) De acordo com o art. 15, §2º da Lei Municipal Orgânica do município de Santo Amaro, o número de Vereadores terá como base:

- (A) A população do Município e será fixado pela Câmara Municipal através de decreto legislativo, com comunicação ao Tribunal Regional Eleitoral, observado os critérios da Constituição Federal.
- (B) O orçamento anual do município, garantindo a proporcionalidade entre representantes e recursos disponíveis, com comunicação ao Tribunal Regional Eleitoral, observado os critérios da Constituição Federal.
- (C) O Índice de Desenvolvimento Humano (IDH) do município, visando garantir uma representação adequada às necessidades da população, com comunicação ao Tribunal Regional Eleitoral, observado os critérios da Constituição Federal.
- (D) A extensão territorial do município, assegurando uma distribuição equitativa de representantes por região, com comunicação ao Tribunal Regional Eleitoral, observado os critérios da Constituição Federal.

26) Indique o principal objetivo da Estratégia de Saúde da Família (ESF) na Atenção Básica do SUS:

- (A) Centralizar o cuidado nos aspectos biológicos, relegando os demais profissionais a um papel secundário
- (B) Promover um modelo de saúde coletiva, transformando o modelo médico individualista.
- (C) Fornecer cuidados especializados para a população de baixa renda, priorizando procedimentos de alta complexidade
- (D) Aumentar a complexidade dos serviços de saúde, tornando o atendimento mais inacessível para a população

27) Indique, dentre as alternativas abaixo, o principal desafio enfrentado pelos psicólogos na Atenção Básica do SUS:

- (A) A falta de credibilidade das práticas psicológicas tradicionais
- (B) O excesso de preparo na formação acadêmica, que não corresponde às demandas reais do trabalho
- (C) A ausência de paradigmas e realidades prontas, que limitam a autonomia na atuação profissional
- (D) O despreparo na formação acadêmica e a falta de reconhecimento de outras possibilidades de atuação.

28) Qual abordagem psicológica é reconhecida como uma base para reinventar as práticas psicológicas na Atenção Básica do SUS:

- (A) Psicanálise
- (B) Psicologia Comportamental
- (C) Psicologia Positiva
- (D) Psicologia Social Crítica

29) Qual é a definição mais abrangente de Psicopatologia, conforme descrito nas alternativas a seguir, indica a que mais se aproxima da realidade:

- (A) Um ramo da ciência que trata exclusivamente da saúde mental, desconsiderando outras disciplinas.
- (B) Um conjunto de conhecimentos referentes ao adoecimento mental do ser humano.
- (C) Uma disciplina científica independente, desvinculada de outras áreas do conhecimento.
- (D) Um aglomerado de especialidades sem coesão teórica, segundo Baumgart (2006).

30) Qual é a principal dificuldade enfrentada pela Psicopatologia atualmente, de acordo com Baumgart (2006 apud FERNANDES, 2008):

- (A) Falta de interesse por parte dos profissionais da área.
- (B) Dificuldade em definir os limites entre as diferentes disciplinas envolvidas.
- (C) Excesso de coesão teórica, que limita a diversidade de abordagens.
- (D) Falta de reconhecimento como disciplina científica válida.

31) Como a Psicanálise se diferencia da Psicologia, indique a resposta mais correta, dentre as alternativas dispostas:

- (A) A Psicanálise estuda apenas os fenômenos conscientes, enquanto a Psicologia abrange os fenômenos conscientes e inconscientes.
- (B) A Psicologia utiliza uma metodologia própria e específica, enquanto a Psicanálise não possui uma abordagem metodológica definida.
- (C) A Psicologia se preocupa com os fenômenos psíquicos inconscientes, enquanto a Psicanálise estuda apenas os fenômenos conscientes.
- (D) A Psicanálise se diferencia da Psicologia por ter como objeto de estudo específico os fenômenos psíquicos inconscientes.

32) Qual é uma das atividades realizadas no contexto da Psicologia Hospitalar:

- (A) Cirurgias e procedimentos médicos de emergência.
- (B) Administração de medicamentos psicotrópicos aos pacientes.
- (C) Atendimento psicoterapêutico, grupos psicoterapêuticos e administração de medicamentos da área.
- (D) Manutenção da infraestrutura hospitalar.

33) Por que a falta de preparo específico dificulta a comunicação no contexto hospitalar, de acordo com Santos e Vieira (2012):

- (A) Porque o falso saber dos psicólogos impede a compreensão das necessidades dos pacientes
- (B) Porque os pacientes não estão abertos para receber apoio psicológico
- (C) Porque os psicólogos não têm interesse em interagir com a equipe multiprofissional
- (D) Porque os médicos monopolizam a comunicação com os pacientes

34) O que tem impulsionado o crescimento da psicologia clínica hospitalar nos dias atuais:

- (A) A falta de interesse dos profissionais de saúde em incluir psicólogos em suas equipes
- (B) A redução da importância do tratamento psicológico no contexto hospitalar

- (C) A busca por capacitações relacionadas à humanização e apoio à família dos pacientes
- (D) O aumento da burocracia nos hospitais, exigindo mais profissionais de saúde

35) O que é destacado, dentro do contexto atual na psicologia, como um dos principais desafios para a efetivação do matriciamento em saúde mental:

- (A) A falta de equipamentos médicos nas Unidades Básicas de Saúde
- (B) A mudança no modo fragmentado de operar o cuidado em saúde
- (C) A falta de interesse dos gestores em implementar novas práticas
- (D) A ausência de profissionais qualificados para o matriciamento

36) Quais são os principais grupos de profissionais envolvidos no processo de matriciamento em saúde mental:

- (A) Apenas médicos e enfermeiros
- (B) Apenas psicólogos e assistentes sociais
- (C) Equipes de referência das Unidades de Saúde e equipes matriciais dos CAPS
- (D) Gestores municipais e coordenadores estaduais de saúde mental

37) Como o matriciamento é conceituado por diversos autores dentro do contexto da psicologia:

- (A) Como uma estratégia para reduzir a responsabilidade das equipes de saúde na promoção da saúde mental
- (B) Como um modelo que centraliza todas as decisões de cuidado nos médicos
- (C) Como a criação de espaços de encontros favoráveis ao diálogo entre equipes de saúde
- (D) Como um processo exclusivamente burocrático sem impacto prático na assistência aos pacientes

38) De acordo com o Código de Ética do Psicólogo, qual é a consequência da inadimplência das anuidades, taxas e emolumentos junto ao Conselho Regional de Psicologia:

- (A) Advertência
- (B) Suspensão do exercício profissional
- (C) Censura
- (D) Cassação do exercício profissional

39) Qual é a medida adotada como última etapa de combate à inadimplência, conforme descrito no Código de Ética do Psicólogo:

- (A) Cancelamento imediato da inscrição
- (B) Multa pecuniária
- (C) Suspensão temporária do exercício profissional
- (D) Advertência verbal aos profissionais

40) Como o profissional pode recorrer em caso de imposição de penalidade pelo Conselho Regional de Psicologia:

- (A) Apelando diretamente ao Judiciário
- (B) Recorrendo à associação profissional local
- (C) Entrando com recurso no Conselho Federal, com efeito suspensivo
- (D) Ignorando a penalidade e continuando a exercer a profissão