

CADERNO

213

FADENOR
FUNDAÇÃO DE APOIO AO DESENVOLVIMENTO DO ENSINO SUPERIOR DO NORTE DE MINAS

2 - 269 - 518

**CONCURSO PÚBLICO PARA PROVIMENTO DE CARGOS
EFETIVOS DA PREFEITURA MUNICIPAL DE
VÁRZEA DA PALMA/ MG
EDITAL 1/2023**

**Cirurgião Dentista
Cirurgião Dentista de Família e Comunidade**

ORIENTAÇÕES

- 01 - Este caderno contém questões do tipo múltipla escolha.
- 02 - Verifique se o caderno contém falhas: folhas em branco, má impressão, páginas trocadas, numeração errada, etc. Encontrando falhas, levante a mão. O Fiscal o atenderá e trocará o seu caderno.
- 03 - Não marque mais de uma resposta para a mesma questão, nem deixe nenhuma delas sem resposta. Se isso acontecer, a resposta não será computada.
- 04 - Para marcar as respostas, use preferencialmente caneta esferográfica com tinta azul ou preta. **NÃO** utilize caneta com tinta vermelha. Assinale a resposta certa, preenchendo toda a área da bolinha.
- 05 - Tenha cuidado na marcação da Folha de Respostas, pois ela não será substituída em hipótese alguma.
- 06 - Confira e assine a Folha de Respostas, antes de entregá-la ao Fiscal. **NA FALTA DA ASSINATURA, A SUA PROVA SERÁ ANULADA.**
- 07 - Não se esqueça de assinar a Lista de Presenças.

OBS.: Candidatos com cabelos longos deverão deixar as orelhas totalmente descobertas durante a realização das provas. É proibido o uso de boné.

NOME:

Nº DO PRÉDIO:

SALA:

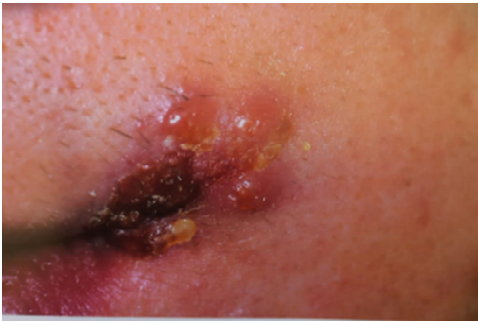
ASSINATURA

COTEC
CONCURSOS
TÉCNICOS

PROVA DE CONHECIMENTOS ESPECÍFICOS

QUESTÃO 01

Observe a figura a seguir para responder ao que se pede.



LASKARIS, George. **Atlas Colorido de Doenças da Boca**. 3ed. Editora Artmed: Porto Alegre. 2004. 454 p.

Como exposto na imagem, a manifestação de uma infecção no vermelhão dos lábios e na pele peribucal adjacente refere-se à:

- A) Herpes Zoster.
- B) Queilite actínica.
- C) Mucocele.
- D) Herpes labial.
- E) Rânula.

QUESTÃO 02

A cárie dentária é o resultado de uma dissolução química da superfície do dente causada por eventos metabólicos que ocorrem no biofilme que recobre a área afetada.

Para os fatores determinantes do processo de cárie que atuam no nível da superfície dentária, marque (V) para as alternativas verdadeiras e (F) para as falsas:

- () Instrução.
- () Atitude.
- () Saliva.
- () Depuração de açúcar.
- () Espécies microbianas.

Assinale a alternativa que contém a sequência **CORRETA**, considerando os fatores determinantes de cima para baixo:

- A) F, F, V, V, V.
- B) F, F, F, V, V.
- C) V, V, F, F, V.
- D) V, V, V, V, V.
- E) V, F, V, V, F.

QUESTÃO 03

Qual a técnica radiográfica mais efetiva para o diagnóstico das cáries?

Assinale a alternativa **CORRETA**:

- A) Radiografia interproximal extrabucal.
- B) Radiografia periapical.
- C) Radiografia panorâmica.
- D) Radiografia oclusal.
- E) Radiografia interproximal intrabucal.

QUESTÃO 04

A atividade da maioria dos antibacterianos profiláticos usados atualmente tem amplo espectro, objetivando a redução do acúmulo ou da atividade do biofilme por ação direta sobre as bactérias, porém, a eficácia clínica depende também da substantividade.

Qual das estruturas bucais representa o maior reservatório para os agentes substantivos?

Assinale a alternativa **CORRETA**:

- A) A gengiva inserida.
- B) A superfície dental.
- C) A mucosa oral.
- D) A borda lateral da língua.
- E) O biofilme dental subgengival.

QUESTÃO 05

Motivação e instrução em higiene bucal formam a base dos programas preventivos de cáries nas escolas de muitas populações.

Qual a principal razão do declínio de cáries observado em muitas populações desde a década de 1970?

Assinale a alternativa **CORRETA**:

- A) O uso tópico de antibacterianos profiláticos.
- B) A escovação diária com pasta de dente fluoretada.
- C) A aplicação tópica de fluoretos.
- D) Os bochechos com fluoretos.
- E) O uso adicional do fio dental.

QUESTÃO 06

O papel dos fluoretos no controle das cáries representa uma das histórias mais bem-sucedidas na saúde pública geral, com o mecanismo de ação baseado na disponibilidade de íon nos fluidos bucais.

Qual o efeito do fluoreto no processo de cárie?

Assinale a alternativa **CORRETA**:

- A) Possibilita a desmineralização.
- B) Acelera a progressão da cárie.
- C) Estabiliza os minerais do dente.
- D) Promove o metabolismo do biofilme.
- E) Realiza a fermentação de carboidratos.

QUESTÃO 07

O Tratamento expectante é uma medida terapêutica preparatória, na qual as propriedades físico-químicas dos materiais ou medicamentos protetores atuam na polpa por difusão, através do remanescente dentinário, e permitem as respostas biológicas do complexo dentinopulpar.

São os objetivos do tratamento expectante:

- I- Bloquear a penetração de agentes irritantes que podem atingir a polpa através da lesão cariosa.
- II- Interromper o circuito metabólico proporcionado pelos fluidos bucais às bactérias da cavidade.
- III- Inativar as bactérias pela ação bactericida ou bacteriostática dos materiais odontológicos.
- IV- Estimular a formação de dentina terciária (reacional ou reparadora).

Estão **CORRETOS** os itens:

- A) I, II e III, apenas.
- B) I e IV, apenas.
- C) II e IV, apenas.
- D) III e IV, apenas.
- E) I, II, III e IV.

QUESTÃO 08

A Constituição Federal de 1988 traz, em seu texto, o reflexo do clima político do país pós-redemocratização, garantindo a todas as pessoas o direito aos serviços de saúde pelo Estado (Poder Executivo, Legislativo e Judiciário).

Qual o artigo que define a saúde como “saúde é direito de todos e dever do Estado”?

Assinale a alternativa **CORRETA**:

- A) Art. 196.
- B) Art. 197.
- C) Art. 198.
- D) Art. 199.
- E) Art. 200.

QUESTÃO 09

A gestação e lactação são fases na vida da mulher com uma expectativa de felicidade e preocupações, em que ocorrem alterações psicológicas e também fisiológicas. Pode-se observar uma gengivite caracterizada por edema.

Para os fatores relacionados às modificações do periodonto, marque (V) para as alternativas verdadeiras e (F) para as falsas:

- () Estabilidade nutricional.
- () Altos níveis de estrogênio.
- () Baixos níveis de progesterona.
- () Presença de placa bacteriana.
- () Estado transitório de imunodepressão.

Assinale a alternativa que contém a sequência **CORRETA**, considerando os fatores de cima para baixo:

- A) V, F, F, V, F.
- B) F, F, V, V, V.
- C) F, F, F, V, F.
- D) F, V, F, V, V.
- E) V, V, V, V, F.

QUESTÃO 10

Qual o fórceps é utilizado em exodontias do grupo de dentes molares superiores do lado esquerdo?

Assinale a alternativa **CORRETA**:

- A) 18R.
- B) 18L.
- C) 151A.
- D) 151.
- E) 150.

PROVA DE LÍNGUA PORTUGUESA

INSTRUÇÃO: Leia, com atenção, o texto 01 e, a seguir, responda às questões de 11 a 14, que a ele se referem.

Texto 01

A solidão amiga

Rubem Alves

A noite chegou, o trabalho acabou, é hora de voltar para casa. Lar, doce lar? Mas a casa está escura, a televisão apagada e tudo é silêncio. Ninguém para abrir a porta, ninguém à espera. Você está só. Vem a tristeza da solidão... O que mais você deseja é não estar em solidão...

Mas deixa que eu lhe diga: sua tristeza não vem da solidão. Vem das fantasias que surgem na solidão. Lembro-me de um jovem que amava a solidão: ficar sozinho, ler, ouvir, música... Assim, aos sábados, ele se preparava para uma noite de solidão feliz. Mas bastava que ele se assentasse para que as fantasias surgissem. Cenas. De um lado, amigos em festas felizes, em meio ao falatório, os risos, a cervejinha. Aí a cena se alterava: ele, sozinho naquela sala. Com certeza ninguém estava se lembrando dele. Naquela festa feliz, quem se lembraria dele? E aí a tristeza entrava e ele não mais podia curtir a sua amiga solidão. O remédio era sair, encontrar-se com a turma para encontrar a alegria da festa. Vestia-se, saía, ia para a festa... Mas na festa ele percebia que festas reais não são iguais às festas imaginadas. Era um desencontro, uma impossibilidade de compartilhar as coisas da sua solidão... A noite estava perdida [...].

Disponível em: <https://www.pensador.com/rubemalvestextos/>. Acesso em: 14 abr. 2024. Adaptado.

QUESTÃO 11

Analise as afirmativas, tendo em vista as ideias que se podem inferir do texto.

- I- É um engano pensar que a tristeza advém do fato de se estar sozinho em casa.
- II- A tristeza de quem está só advém da ideia de que os outros estão se divertindo.
- III- Há pessoas que se divertem e fazem aquilo de que gostam mesmo estando sós.
- IV- É necessário vencer a solidão buscando sair, encontrar os amigos e ir às festas.
- V- A tristeza pode ser causada pelo que se imagina ser e não pelo que, de fato, é.

Estão **CORRETAS** as afirmativas

- A) I, II, III e IV, apenas.
- B) I, II e IV, apenas.
- C) I, II, III e V, apenas.
- D) II, III e IV, apenas.
- E) III, IV e V, apenas.

QUESTÃO 12

O termo, “mas” inicia o segundo parágrafo com o objetivo de

- A) concluir as ideias apresentadas no primeiro parágrafo.
- B) ratificar as ideias apresentadas no primeiro parágrafo.
- C) favorecer as ideias apresentadas no primeiro parágrafo.
- D) corroborar as ideias apresentadas no primeiro parágrafo.
- E) opor-se às ideias apresentadas no primeiro parágrafo.

QUESTÃO 13

Analise as passagens do texto a seguir, tendo em vista a ocorrência da próclise pela presença de palavra atrativa.

- I- “Mas deixa que eu lhe diga [...]”
- II- “Naquela festa feliz, quem se lembraria dele?”
- III- “Mas bastava que ele se assentasse [...]”
- IV- “O remédio era sair, encontrar-se com a turma [...]”
- V- “Vestia-se, saía, ia para a festa...”

Estão **CORRETOS** os itens

- A) I e II, apenas.
- B) I, II e III, apenas.
- C) I, III e IV, apenas.
- D) III, IV e V, apenas.
- E) IV e V, apenas.

QUESTÃO 14

Em “[...] festas reais não são iguais às festas imaginadas.”, há o emprego do sinal indicativo de crase pela ocorrência de

- A) locução prepositiva feminina.
- B) locução conjuntiva feminina.
- C) fusão da preposição “a” com o artigo “as”.
- D) locução adverbial feminina.
- E) fusão do artigo “a” com o artigo “as”.

INSTRUÇÃO: Leia, com atenção, o texto 02 e, a seguir, responda às questões 15 e 16, que a ele se referem.

Texto 02



Disponível em: <https://bichinhosdejardim.com>. Acesso em: 12 abr. 2024.

QUESTÃO 15

Por meio da linguagem verbal e não verbal, o personagem que se dirige à personagem Joana é caracterizado por seu/sua

- A) narcisismo.
- B) discrição.
- C) empatia.
- D) humildade.
- E) sabedoria.

QUESTÃO 16

Tendo em vista as falas anteriores dos personagens, no último quadro, a fala da personagem Joana é

- A) elogiosa.
- B) indiferente.
- C) otimista.
- D) irônica.
- E) gentil.

INSTRUÇÃO: Leia, com atenção, o texto 03 e, a seguir, responda às questões 17 e 18, que a ele se referem.

Texto 03



Disponível em: <https://grandesnomesdapropaganda.com.br/>. Acesso em: 12 abr. 2024. Adaptado.

QUESTÃO 17

A mensagem que o texto pretende passar é:

- A) Os assentos devem ser cedidos aos que têm necessidades especiais.
- B) Os assentos preferenciais são exclusivamente para as pessoas idosas.
- C) Os assentos preferenciais são exclusivos para as mulheres gestantes.
- D) Os assentos são prioritários para pessoas com necessidades especiais.
- E) Os assentos devem ser cedidos às pessoas que deles necessitam.

QUESTÃO 18

Em “Ofereça seu lugar a quem precisa.”, o verbo “ofereça” foi usado no

- A) modo imperativo afirmativo.
- B) tempo presente do modo indicativo.
- C) tempo pretérito imperfeito do subjuntivo.
- D) tempo futuro do pretérito do modo indicativo.
- E) modo indicativo.

INSTRUÇÃO: Leia, com atenção, o texto 04 e, a seguir, responda às questões 19 e 20, que a ele se referem.

Texto 04

Tenho fases, como a lua,
Fases de andar escondida,
fases de vir para a rua...
Perdição da minha vida!
Perdição da vida minha!
Tenho fases de ser tua,
tenho outras de ser sozinha.
Cecília Meireles

Disponível em: <https://ditador.com/cecilia-meireles/>. Acesso em: 12 abr. 2024. Adaptado.

QUESTÃO 19

No texto, uma das ideias que se infere é de

- A) consistência.
- B) estabilidade.
- C) sensatez.
- D) harmonia.
- E) instabilidade.

QUESTÃO 20

Entre as figuras de linguagem usadas na construção do texto, estão

- A) a personificação, a inversão e a ironia.
- B) a comparação, a inversão e o paradoxo.
- C) a metáfora, o eufemismo e a metonímia.
- D) a hipérbole, o eufemismo e a metáfora.
- E) a metonímia, a comparação e a ironia.

PROVA DE NOÇÕES DE INFORMÁTICA

QUESTÃO 21

Sobre os protocolos vinculados ao serviço de e-mail, avalie as afirmações a seguir:

- I. É um tipo de protocolo de envio de e-mail para programar a mensagem para o destinatário, que pode ser feita entre cliente ou servidor. Depois de serem capturadas, as mensagens são encaminhadas para ele, que, na sequência, envia os e-mails aos destinatários finais.
- II. Tem acesso a todas as pastas de sua conta e deixa o *status* das mensagens igual tanto no servidor como no *software* e realiza a sincronia das mensagens, mantendo a conexão para que as alterações e mensagens novas recebidas sejam atualizadas quase que em tempo real.
- III. Baixa as mensagens do servidor, salvando-as localmente em seu computador, não deixando uma cópia das mensagens no servidor, a menos que você marque a opção “deixar uma cópia no servidor”, nas configurações do seu programa de e-mail.

A alternativa que descreve a sequência **CORRETA** dos protocolos mencionados de I a III é:

- A) SMTP, POP, IMAP.
- B) IMAP, POP, SMTP.
- C) IMAP, SMTP, POP.
- D) POP, IMAP, SMTP.
- E) SMTP, IMAP, POP.

QUESTÃO 22

Uma pequena empresa de comércio *on-line* registrou a quantidade de vendas na primeira quinzena do mês de março, conforme ilustrado pela planilha a seguir:

	A	B
1	Quantidade de Vendas	
2	8	
3	12	
4	15	
5	9	
6	23	
7	21	
8	19	
9	17	
10	25	
11	29	
12	24	
13	32	
14	29	
15	36	
16	34	
17	Média de vendas	

Qual fórmula a seguir pode ser utilizada para preencher a célula B17, com o resultado do cálculo da média de vendas?

- A) =SOMA (A2;A16)/CONT.NÚM(A2;A16)
- B) =SOMA (A2:A16)/CONT.NÚM(A2:A16)
- C) =MÉDIA (A2;A16)
- D) =MÉDIA (A2;A16)/CONT.NÚM(A2; A16)
- E) =MÉDIA (A2,A16)

QUESTÃO 23

Os nomes de arquivo do *Windows* são divididos em duas partes por um ponto onde a primeira é o nome do arquivo, e a segunda é uma extensão de três ou quatro caracteres que define o tipo de arquivo. As extensões dizem ao computador qual aplicativo criou ou pode abrir o arquivo e qual ícone deve ser usado para o arquivo. Tendo em vista essa definição, assinale a alternativa que descreve melhor a extensão “.csv”:

- A) Arquivo de biblioteca de vínculo dinâmico.
- B) Arquivo de vídeo compatível com *Flash*.
- C) Arquivo de valores separados por vírgula.
- D) Arquivo instalador da *Microsoft*.
- E) Arquivo de trabalho do *Microsoft Excel*.

QUESTÃO 24

No sistema operacional *Linux*, é possível executar operações diversas diretamente na linha de comando (CLI), bastando digitar o comando na CLI e, em seguida, a interface processa aquela instrução e realiza o comando solicitado. Assinale a afirmativa a seguir que descreve a função do comando “PWD”:

- A) Muda para o diretório /home (arquivos pessoais).
- B) Exibe o caminho do diretório atual.
- C) Lista de diretórios com exibição de arquivos ocultos.
- D) Muda do diretório atual para o especificado.
- E) Lista de diretórios dos softwares.

QUESTÃO 25

A respeito das redes sociais, avalie as afirmações a seguir:

- I. Graças às redes sociais, pessoas de diferentes países podem manter um contato próximo, criando-se ligações entre indivíduos, que podem ou não se conhecer, e entre grupos de pessoas que partilham interesses comuns.
- II. A interação ou *engagement* é uma das características menos importantes das redes sociais onde as publicações permitem que os utilizadores se expressem e estabeleçam diálogos.
- III. Com as redes sociais, as empresas podem conhecer a opinião do público e contactar diretamente o seu público-alvo, para melhorar as relações.
- IV. Cada rede social tem a sua própria configuração e é ajustável de acordo com as preferências de cada pessoa.
- V. Um perfil de rede social pode ser desde completamente público até ter um alto grau de privacidade.

Considerando as afirmações de I a V, assinale a alternativa que contém apenas as verdadeiras:

- A) I, II e III, apenas.
 - B) I, II, III e IV, apenas.
 - C) I, III, IV e V, apenas.
 - D) II, III e IV, apenas.
 - E) II, IV e V, apenas.
-

QUESTÃO 26

A *Cloud Computing* (computação em nuvem) transformou o mundo corporativo e tem um grande papel no desenvolvimento dos negócios. Dentro do contexto da nuvem, temos as ofertas de serviço ou categorias de computação em nuvem referindo-se à forma como você usa a nuvem na sua organização e o grau de gerenciamento responsável nos seus ambientes de nuvem. Avalie as afirmativas a seguir e assinale o serviço onde o provedor de serviços da *cloud* hospeda, gerencia e mantém todo o *hardware* e *software* incluídos na plataforma, como servidores (para desenvolvimento, teste e implementação), *software* de sistema operacional (S.O.), armazenamento, rede, bancos de dados, *middleware*, tempos de execução, estruturas, ferramentas de desenvolvimento, bem como serviços relacionados de segurança, sistema operacional e atualizações de *software*, *backups* e muito mais:

- A) PaaS.
 - B) SaaS.
 - C) CaaS.
 - D) IaaS.
 - E) LaaS.
-

QUESTÃO 27

No *Microsoft Power Point*, o efeito visual em que se pode controlar a velocidade, adicionar som, personalizar a aparência e ocorre quando você passa de um slide para outro durante uma apresentação é conhecido por:

- A) Animações.
 - B) Temas.
 - C) Variantes.
 - D) Transições.
 - E) Design.
-

QUESTÃO 28

Um e-mail é um serviço oferecido por empresas em que são disponibilizados pacotes de serviços, como hospedagem, gerenciamento de contas, entre outros. Ele conecta sua conta a um processador central, em que é armazenado todo o histórico de mensagens e arquivos enviados e recebidos por você. Assinale a alternativa que descreve o provedor de contas de e-mail que é gerenciado pela empresa *Microsoft*:

- A) Outlook.
 - B) Gmail.
 - C) iCloud.
 - D) Yahoo!.
 - E) Terra.
-

QUESTÃO 29

O *Windows 10* foi projetado para dar suporte à produtividade, criatividade e facilidade de uso para todos. Para tanto, a pessoa que tem alguma deficiência ou mesmo algum tipo de dificuldade pode ter o computador configurado com os recursos de acessibilidade e utilizar as ferramentas disponíveis para, assim, conseguir cumprir com suas tarefas. Sobre os grupos de recursos disponíveis, avalie as alternativas a seguir:

- I. Visão
- II. Audição
- III. Destreza e mobilidade
- IV. Foco

De acordo com as alternativas apresentadas, são recursos de acessibilidade disponíveis:

- A) I, II e III, apenas.
 - B) I, II e IV, apenas.
 - C) II, III e IV, apenas.
 - D) III, III, IV, apenas.
 - E) I, II, III, IV.
-

QUESTÃO 30

No navegador *Google Chrome*, o atalho do teclado que possibilita reabrir guias fechadas anteriormente na ordem em que foram fechadas é:

- A) Ctrl + t.
- B) Ctrl + w.
- C) Ctrl + Shift + n.
- D) Ctrl + Shift + t.
- E) Alt + Espaço + x.