

# CADERNO DE PROVA

## 5M14

### Instrutor de Oficina - Fanfarra

#### Instruções



Confira o número que você obteve no ato da inscrição com o que está indicado no cartão-resposta.

\* A duração da prova inclui o tempo para o preenchimento do cartão-resposta.

Para fazer a prova você usará:

- este **caderno de prova**.
- um **cartão-resposta** que contém o seu nome, número de inscrição e espaço para assinatura.

Verifique, no caderno de prova, se:

- faltam folhas e a sequência de questões está correta.
- há imperfeições gráficas que possam causar dúvidas.

**Comunique imediatamente ao fiscal qualquer irregularidade!**

#### Atenção!

- Não é permitido qualquer tipo de consulta durante a realização da prova.
- Para cada questão são apresentadas 5 alternativas diferentes de respostas (a, b, c, d, e). Apenas uma delas constitui a resposta correta em relação ao enunciado da questão.
- A interpretação das questões é parte integrante da prova, não sendo permitidas perguntas aos fiscais.
- Não destaque folhas da prova.

Ao terminar a prova, entregue ao fiscal o caderno de prova completo e o cartão-resposta devidamente preenchido e assinado.



19 de dezembro



30 questões



9 às 12h



3h de duração\*

PREFEITURA  
**BALNEÁRIO  
CAMBORIÚ**

**PROCESSO  
SELETIVO  
SIMPLIFICADO**

Secretaria Municipal  
da Administração

Cargos da  
**Administração Pública**



## Língua Portuguesa

5 questões

Leia o texto.

### Conversinha mineira.

- É bom mesmo o cafezinho daqui, meu amigo?
- Sei dizer não senhor: não tomo café.
- Você é dono do café, não sabe dizer?
- Ninguém tem reclamado dele não senhor.
- Então me dá café com leite, pão e manteiga.
- Café com leite só se for sem leite.
- Não tem leite?
- Hoje, não senhor.
- Por que hoje não?
- Porque hoje o leiteiro não veio.
- Ontem ele veio?
- Ontem não.
- Quando é que ele vem?
- Tem dia certo não senhor. Às vezes vem, às vezes não vem. Só que no dia que devia vir em geral não vem.
- Mas ali fora está escrito “Leiteria”!
- Ah, isso está, sim senhor.
- Quando é que tem leite?
- Quando o leiteiro vem.
- Tem ali um sujeito comendo coalhada. É feita de quê?
- O quê: coalhada? Então o senhor não sabe de que é feita a coalhada?
- Está bem, você ganhou. Me traz um café com leite sem leite. Escuta uma coisa: como é que vai indo a política aqui na sua cidade?
- Sei dizer não senhor: eu não sou daqui.
- E há quanto tempo o senhor mora aqui?
- Vai para uns quinze anos. Isto é, não posso garantir com certeza: um pouco mais, um pouco menos.
- Já dava para saber como vai indo a situação, não acha?
- Ah, o senhor fala da situação? Dizem que vai bem.
- Para que Partido?

- Para todos os Partidos, parece.
  - Eu gostaria de saber quem é que vai ganhar a eleição aqui.
  - Eu também gostaria. Uns falam que é um, outros falam que outro. Nessa mexida...
  - E o Prefeito?
  - Que é que tem o Prefeito?
  - Que tal o Prefeito daqui?
  - O Prefeito? É tal e qual eles falam dele.
  - Que é que falam dele?
  - Dele? Uai, esse trem todo que falam de tudo quanto é Prefeito.
  - Você, certamente, já tem candidato.
  - Quem, eu? Estou esperando as plataformas.
  - Mas tem ali o retrato de um candidato dependurado na parede, que história é essa?
  - Aonde, ali? Ué, gente: penduraram isso aí...
- (Fernando Sabino)

1. Identifique abaixo as afirmativas verdadeiras (V) e as falsas (F) sobre o texto.

- ( ) Pelas respostas do dono do bar, ele parece não se importar com os negócios.
- ( ) O dono do bar desvia-se das perguntas do freguês com respostas bem vagas.
- ( ) Não era verdade que não havia leite, pois um freguês estava comendo coalhada.
- ( ) O dono do bar é politizado, pois está esperando as plataformas dos candidatos.
- ( ) Tanto o freguês quanto o dono do bar falam corretamente durante todo o texto.

Assinale a alternativa que indica a sequência **correta**, de cima para baixo.

- a.  V•V•V•V•F
- b.  V•V•F•V•V
- c.  V•V•F•F•F
- d.  F•V•F•V•F
- e.  F•F•V•F•V

2. Assinale a alternativa que mostra a função sintática da expressão “meu amigo” na primeira frase do texto.

- a.  Vocativo
- b.  Aposto
- c.  Sujeito
- d.  Objeto direto
- e.  Objeto indireto

3. No texto, há uma frase que, se não estivesse registrando a fala de uma pessoa, estaria errada quanto à colocação pronominal.

Assinale a alternativa que apresenta uma frase com o mesmo problema; considere que as frases registram a fala de um personagem em um diálogo.

- a.  Não posso te falar sobre política.
- b.  “Nunca mais te falo sobre política”.
- c.  “Ontem te vi no bar tomando café”.
- d.  “Te faço isso, se puderes me ajudar”.
- e.  Aquele senhor sempre se preocupou com seu negócio.

4. Considere a frase:

“A multidão de turistas que assolou nossa cidade foi assustadora. Escutou-se boatos de todos os cantos. Os moradores, em silêncio olhavam o vai-e-vem nas ruas e dirigiam-se as suas casas para poderem se prevenir quanto a pandemia.”

Analisar as afirmativas abaixo sobre a frase.

1. Há um erro quanto à concordância verbal.
2. Há dois casos em que deveria aparecer o sinal indicador de crase.
3. A oração “Escutou-se boatos de todos os cantos” não apresenta erro.
4. Falta uma vírgula para separar um adjunto adverbial deslocado.
5. Na oração “A multidão de turistas que assolou nossa cidade”, há dois erros. Se corrigidos ficaria assim: “A multidão de turistas os quais assolaram nossa cidade”.

Assinale a alternativa que indica todas as afirmativas corretas.

- a.  São corretas apenas as afirmativas 3 e 5.
- b.  São corretas apenas as afirmativas 1, 2 e 4.
- c.  São corretas apenas as afirmativas 1, 3 e 5.
- d.  São corretas apenas as afirmativas 2, 3 e 4.
- e.  São corretas apenas as afirmativas 3, 4 e 5.

5. Considere a frase retirada do texto.

“Há quanto tempo o senhor mora aqui?”

Assinale a alternativa **correta**.

- a.  É um período simples, como em: “Ela mora aqui em Balneário Camboriú”.
- b.  O verbo “morar” tem como complemento a palavra “aqui”.
- c.  Na frase “Hão de vencer aqueles competidores” o verbo “haver” apresenta o mesmo sentido do verbo “haver” da frase retirada do texto.
- d.  Se escrevêssemos a frase assim: “Faz quanto tempo que mora aqui o senhor?” estaríamos alterando o sentido dela.
- e.  O verbo “haver” está indicando transcurso de tempo e, assim, nunca terá plural. A frase: “Há três anos que te espero” também exemplifica essa regra.

## Conhecimentos Atuais

5 questões

6. A população brasileira é caracterizada por uma diversidade étnico-cultural.

Identifique abaixo as afirmativas verdadeiras (V) e as falsas (F) sobre a população do Brasil.

- ( ) O Instituto Brasileiro de Geografia e Estatística (IBGE) classifica a população brasileira em cinco categorias que são os brancos, os pardos, os pretos, os amarelos e os indígenas.
- ( ) A denominação parda costuma ser adotada para os cafuzos resultantes da miscigenação entre negros e amarelos.
- ( ) Os movimentos de afirmação das raízes culturais e identidade étnica têm estimulado a população a refletir e responder atentamente à questão do censo demográfico, o que vem alterando as estatísticas do Instituto Brasileiro de Geografia e Estatística (IBGE) nos seus censos demográficos.

Assinale a alternativa que indica a sequência **correta**, de cima para baixo.

- a.  V • V • V
- b.  V • F • V
- c.  V • F • F
- d.  F • V • F
- e.  F • F • V

7. Analise as afirmativas abaixo sobre os diversos tipos de clima do globo terrestre:

1. A zona intertropical é dominada pela presença dos climas frios.
2. O clima equatorial apresenta, em geral, as maiores médias térmicas anuais do planeta.
3. O clima temperado distingue-se pelos contrastes sazonais de temperatura.
4. O clima predominante no Brasil é o Tropical.

Assinale a alternativa que indica todas as alternativas corretas:

- a.  São corretas apenas as afirmativas 1 e 4.
- b.  São corretas apenas as afirmativas 2 e 4.
- c.  São corretas apenas as afirmativas 1, 2 e 3.
- d.  São corretas apenas as afirmativas 2, 3 e 4.
- e.  São corretas as afirmativas 1, 2, 3 e 4.

8. Identifique abaixo as afirmativas verdadeiras (V) e as falsas (F) sobre o Fundo Monetário Internacional (FMI):

- ( ) O FMI é uma organização internacional criada em 1944, na conferência de Bretton Woods, com o objetivo de reconstruir a Europa após a Segunda Guerra Mundial.
- ( ) O FMI busca facilitar o comércio internacional e promover altos níveis de emprego e crescimento econômico de forma sustentável reduzindo a pobreza em todo o mundo.
- ( ) O FMI é administrado pelos governos de seus países-membros.
- ( ) O Brasil é país-membro do FMI.

Assinale a alternativa que indica a sequência **correta**, de cima para baixo.

- a.  V•V•V•V
- b.  V•F•V•F
- c.  V•F•F•F
- d.  F•V•F•F
- e.  F•F•V•F

9. A África Subsaariana é uma região pobre do continente africano que geograficamente fica ao sul do Deserto do Saara e é banhada ao norte pelo:

- a.  Mar Cáspio.
- b.  Mar do Caribe.
- c.  Mar Mediterrâneo.
- d.  Mar das Antilhas.
- e.  Mar Negro.

10. Analise as afirmativas abaixo sobre a importância da Organização das Nações Unidas (ONU):

1. A ONU é uma organização internacional capaz de mediar os conflitos entre as nações mundiais, disseminar a paz e defender o respeito entre os seres humanos.
2. Os conflitos correspondem às hostilidades e agressões que deixam expostas as populações civis, levando-as ao sofrimento do resultado das guerras. A ONU tenta levar a essas populações auxílio humanitário.
3. A ONU tenta acabar com o analfabetismo no mundo, pois possibilitando o acesso da população a uma educação básica ajudaria a prevenir os conflitos e desfazer disputas mediante um diálogo entre os povos.

Assinale a alternativa que indica todas as afirmativas **corretas**.

- a.  É correta apenas a afirmativa 2.
- b.  São corretas apenas as afirmativas 1 e 2.
- c.  São corretas apenas as afirmativas 1 e 3.
- d.  São corretas apenas as afirmativas 2 e 3.
- e.  São corretas as afirmativas 1, 2 e 3.

## Conhecimentos Específicos

20 questões

11. Conforme os estudos da pedagogia do Teatro, são três os polos de construção de conhecimento.

Nesse sentido relacione as colunas abaixo:

### Coluna 1 Polos

1. Produção.
2. Recepção.
3. Contextualização.

### Coluna 2 Significados

- ( ) Conhecer elementos históricos e teóricos.
- ( ) Apreciar e avaliar.
- ( ) Construir e representar.

Assinale a alternativa que indica a sequência **correta**, de cima para baixo.

- a.  1•2•3
- b.  1•3•2
- c.  2•1•3
- d.  3•1•2
- e.  3•2•1

**12.** Nas diferentes linguagens artísticas, as produções expressam um pensamento, uma visão do mundo e provocam uma forma de inquietação no observador, uma comunicação com a sensibilidade do artista.

Em arte-educação, este conjunto de sensações que é considerado no processo avaliativo é definido como:

- a.  Ato criativo.
- b.  Arte aplicada.
- c.  Experiência estética.
- d.  Reflexão construtiva.
- e.  Manifestação artística.

**13.** A linha é considerada um elemento caracterizador das Artes Visuais. Neste sentido, há muitos tipos de linhas e cada tipo sugere nesta forma de linguagem uma sensação diferente.

O tipo de linha que indica repouso e que também expressa quietude é a linha:

- a.  Espiral.
- b.  Vertical.
- c.  Inclinada.
- d.  Horizontal.
- e.  Ondulada.

**14.** Na linguagem das Artes Visuais, o desenho pode ser compreendido como uma construção de imagem. O tipo de desenho bastante utilizado nos livros didáticos como abordagem da linguagem visual para complementar as informações é classificado como:

- a.  Técnico.
- b.  Abstrato.
- c.  Figurativo.
- d.  Publicitário.
- e.  Informativo.

**15.** Na abordagem do ensino das Artes Visuais, é necessário entender o processo de leitura como compreensão, interpretação, apreensão de informações e seletividade que promove reconstrução de objetos.

O tipo de leitura que enfoca os símbolos, signos e sinais presentes na imagem e que analisa e aborda sistemas de símbolos e signos construídos como um texto visual é denominado:

- a.  Estética.
- b.  Semiótica.
- c.  Gestáltica.
- d.  Iconográfica.
- e.  Estruturalista.

**16.** Cada linguagem artística possui seus objetos de estudo e seus elementos caracterizadores.

Dentre os objetos de estudo relacionados abaixo, qual é considerado essencial no ensino de música?

- a.  Som
- b.  Forma
- c.  Espaço
- d.  Movimento
- e.  Representação

**17.** Em Artes Visuais, o elemento considerado mais simples é reconhecido como:

- a.  Cor.
- b.  Ponto.
- c.  Textura.
- d.  Sombra.
- e.  Perspectiva.

**18.** No fazer artístico em Dança, a criação de movimentos não treinados, espontâneos, sem uma prévia preparação está coerente com a definição de:

- a.  Dinâmica.
- b.  Treinamento.
- c.  Improvisação.
- d.  Aquecimento.
- e.  Relaxamento.

**19.** No contexto das atividades artísticas que trabalham a coordenação motora ampla como o Teatro e a Dança, é indicado que se iniciem com:

- a.  Relaxamento.
- b.  Alongamento.
- c.  Ritmo intenso.
- d.  Exercícios de força.
- e.  Treinamento de resistência.

**20.** As Artes apresentam na contemporaneidade uma diversificação de ação produtiva e de registro da efemeridade.

Neste contexto, o artista brasileiro Vick Muniz, que usa de forma criativa sucata e lixo eletrônico em suas obras, registra sua produção através de:

- a.  Poesia.
- b.  Grafite.
- c.  Pintura.
- d.  Fotografia.
- e.  Xilogravura.

21. Cada área da linguagem artística possui um vocabulário específico.

Sendo assim, é **correto** afirmar que faz parte da especificidade do Teatro a nomenclatura:

- a.  Textura.
- b.  Timbre.
- c.  Foco.
- d.  Forma.
- e.  Densidade.

22. No ensino de Artes, a proposta metodológica que foi adaptada para o Brasil por Ana Mae Barbosa é denominada Proposta:

- a.  Multicultural.
- b.  da Estética do Cotidiano.
- c.  de Trabalho com Projetos.
- d.  da Livre Expressão.
- e.  Triangular.

23. No fazer artístico, o exercício de aprendizagem efetuado como atividade preparatória da apresentação cênica ou musical é coerente com a descrição de:

- a.  Ensaio.
- b.  Reunião.
- c.  Leitura corporal.
- d.  Pesquisa sonora.
- e.  Laboratório cênico.

24. Em Artes Visuais, a técnica de pintar ou desenhar a si mesmo é denominada como uma atividade ou obra de:

- a.  Cópia.
- b.  Releitura.
- c.  Ilustração.
- d.  Autorretrato.
- e.  Representação.

25. Em Dança, o movimento que se repete no tempo, a intervalos regulares, com acentos fortes e fracos, é reconhecido como:

- a.  Ritmo.
- b.  Atitude.
- c.  Variações.
- d.  Coordenação.
- e.  Continuidade.

26. Relacione cada tonalidade a seguir com o número de acidentes da sua armadura de clave:

**Coluna 1** Tonalidade

1. Lá Maior
2. Lá bemol menor
3. Ré bemol Maior
4. Mi menor
5. Fá sustenido Maior

**Coluna 2** Armaduras

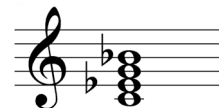
- ( ) 7 bemóis
- ( ) 1 sustenido
- ( ) 3 sustenidos
- ( ) 5 bemóis
- ( ) 6 sustenidos

Assinale a alternativa que indica a sequência **correta**, de cima para baixo.

- a.  2•4•1•3•5
- b.  2•4•5•3•1
- c.  2•5•4•1•3
- d.  3•5•1•2•4
- e.  4•1•5•3•2

27. A nota mais grave em um acorde em posição original (terças sobrepostas) se chama **fundamental**. As outras notas têm o nome do intervalo que formam com a fundamental.

Considerando o exposto, analise o acorde abaixo:



Assinale a alternativa que corresponde à classificação **correta** do acorde apresentado.

- a.  C7
- b.  C7M
- c.  Co7
- d.  Cm7
- e.  Cm7M

**28. Assinale a alternativa **correta**.**

- a.  Nos compassos compostos, a subdivisão da unidade de tempo pode ser binária ou ternária, dependendo da unidade de compasso indicada.
- b.  Toda escala menor pode ser apresentada em três formas distintas: escala menor antiga, escala menor harmônica e escala menor melódica.
- c.  A transposição implica mudança de altura da música, podendo alterar sua altura original, isto é, uma peça em tonalidade maior, quando transposta, poderá passar para a tonalidade menor.
- d.  Síncope é um som articulado sobre tempo forte ou parte forte do tempo e prolongado até o tempo fraco ou parte fraca do tempo.
- e.  As claves indicam com precisão a altura e a duração dos sons. Algumas claves são mais indicadas para a notação de sons graves e longos e outras para sons médios, agudos e curtos.

**29. Uma mínima pontuada tem a mesma duração que:**

- a.  3 colcheias.
- b.  6 semicolcheias.
- c.  12 semicolcheias.
- d.  12 colcheias.
- e.  24 semifusas.

**30. Analise a levada rítmica apresentada no trecho abaixo:**



Assinale a alternativa na qual consta o nome do ritmo correspondente à levada acima.

- a.  Samba
- b.  Xote
- c.  Axé
- d.  Toada
- e.  Maxixe

Coluna  
em Branco.  
(rascunho)



**Página  
em Branco.  
(rascunho)**

**Página  
em Branco.  
(rascunho)**

Utilize a grade ao lado para anotar as suas respostas.

**Não destaque esta folha.** Ao entregar sua prova, o fiscal irá destacar e entregar esta grade de respostas que você poderá levar para posterior conferência.



# GRADE DE RESPOSTAS

1		SM14 Instrutor de Oficina - Fanfarra .....	16	
2			17	
3			18	
4			19	
5			20	
6			21	
7			22	
8			23	
9			24	
10			25	
11			26	
12			27	
13			28	
14			29	
15			30	



PREFEITURA  
**BALNEÁRIO  
CAMBORIÚ**

**PROCESSO  
SELETIVO  
SIMPLIFICADO**

Secretaria Municipal  
da Administração

Cargos da  
**Administração Pública**





FUNDAÇÃO DE ESTUDOS E PESQUISAS SOCIOECONÔMICOS

Campus Universitário • UFSC  
88040-900 • Florianópolis • SC  
Fone/Fax: (48) 3953-1000  
<http://www.fepese.org.br>