


FARMACÊUTICO

INSTRUÇÕES AO CANDIDATO

- **Durante a realização da prova não será permitido ao candidato, sob pena de exclusão do Processo Seletivo:**
 - a) Qualquer espécie de consulta bibliográfica, utilização de livros, manuais ou anotações;
 - b) Comunicação entre candidatos;**
 - c) Uso de máquina calculadora;
 - d) Uso de relógio de qualquer tipo;
 - e) Agendas eletrônicas, telefones celulares, smartphones, MP3, notebook, palmtop, tablet, BIP, walkman, gravador ou qualquer outro receptor ou transmissor;
 - f) Uso de óculos escuros, bonés, protetores auriculares e outros acessórios similares;
 - g) Perturbar de qualquer modo a execução dos trabalhos;
- Todas as respostas do Caderno de Prova deverão ser transportadas para o Cartão Resposta;
- Não serão computadas as questões não assinaladas ou que contenham mais de uma resposta, ementa ou rasura;
- O gabarito da letra escolhida deve ser pintado de forma a completar todo o círculo. Exemplo:

- Para a realização da Prova Escrita, o candidato deverá utilizar caneta esferográfica de tinta azul ou preta;
- Após a realização da prova, o candidato deverá afastar-se do local;
- Ao terminar a prova, o candidato entregará ao fiscal o Caderno de Prova e o Cartão Resposta devidamente **preenchido e assinado**;
- Os 03 últimos candidatos permanecerão até o último concluir, os quais assinarão a ata de encerramento, juntamente com os fiscais, efetuarão a conferência dos Cartões-Resposta, cujas irregularidades serão apontadas na referida ata, e assinarão o lacre dos envelopes em que forem guardados os Cartões-Resposta;
- A Prova escrita terá início às 08h30min com término às 11h00min. A duração mínima para realização da prova é de 30 (minutos), com tempo máximo de 02h30min (duas horas e trinta

minutos). A Prova será composta por questões de múltipla escolha, sendo cada questão composta de 05 alternativas (a, b, c, d, e), possuindo somente uma alternativa correta;

- O Caderno de Provas será composto:

CONTEÚDO	Nº DE QUESTÕES
Língua Portuguesa	02 (duas)
Raciocínio Lógico	02 (duas)
Informática	02 (duas)
Conhecimentos Gerais	02 (duas)
Conhecimentos Específicos	12 (doze)
Total de Questões	20 (vinte)

- Verifique se o Caderno de Provas está completo, sem falhas de impressão e se a quantidade de questões está correta;
- Você deverá transcrever as respostas das questões para o Cartão-Resposta, que será o **único documento válido para a correção das provas.**
- **O preenchimento do Cartão Resposta é de inteira responsabilidade do candidato e não será substituído em caso de erro do candidato.**

BOA PROVA!

Língua Portuguesa

Questão 01

No período: "Pareceu-me que o projeto ainda não estava finalizado", a oração 'que o projeto não estava finalizado', é classificada sintaticamente como:

- (A) Oração Subordinada Substantiva Objetiva Indireta.
- (B) Oração Subordinada Substantiva Subjetiva.
- (C) Oração Subordinada Completiva Nominal.
- (D) Oração Subordinada Substantiva Objetiva Direta.
- (E) Oração Subordinada Substantiva Predicativa.

Questão 02

As sucessivas reformas ortográficas e, sobretudo, o uso da língua portuguesa tem evidenciado uma tendência contínua à diminuição do emprego do hífen, com seu uso se restringindo a compostos eventuais.

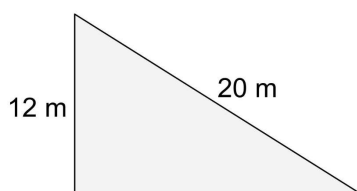
Assinale a alternativa que apresenta um ERRO quanto ao uso do hífen:

- (A) Bem-feito.
- (B) Malformação.
- (C) Bem-querer.
- (D) Pró-ativo.
- (E) Malsucedido.

Raciocínio Lógico

Questão 03

A imagem abaixo representa a área de um terreno onde Beto vai fazer um deck de madeira:



Considerando a área total do espaço reservado para o deck, quanto de madeira será usado?

- (A) Serão usados 105 m² de madeira.
- (B) Serão usados 78 m² de madeira.
- (C) Serão usados 76 m² de madeira.
- (D) Serão usados 123 m² de madeira.
- (E) Serão usados 96 m² de madeira.

Questão 04

Mariana trabalha 8 horas por dia, dorme durante 50% do

restante do tempo e do que sobra dedica 35% para estudar inglês. Durante quanto tempo Mariana estuda inglês?

- (A) Mariana estuda inglês durante 2 horas e 14 min.
- (B) Mariana estuda inglês durante 1 horas e 16 min.
- (C) Mariana estuda inglês durante 1 horas e 27 min.
- (D) Mariana estuda inglês durante 3 horas e 55 min.
- (E) Mariana estuda inglês durante 2 horas e 48 min.

Informática

Questão 05

Elas existem para ocultar o histórico de navegação de outros usuários do mesmo computador. Essas configurações apenas limpam o histórico do seu sistema, o que é útil caso você esteja lidando com informações pessoais sensíveis em um computador compartilhado ou público.

Marque a alternativa CORRETA que corresponde ao contexto acima.

- (A) Navegação privativa.
- (B) Navegação oculta.
- (C) Deepweb.
- (D) Nova Janela.
- (E) Navegação sincronizada.

Questão 06

Eles são salvos no seu computador para ser usados na próxima vez que você visitar o site. Quando você retorna, o código do site lê esse arquivo para saber se é você. Por exemplo, ao acessar um site, a página memoriza seu nome de usuário e senha - isso é possível graças a um:

Marque a alternativa CORRETA que corresponde ao contexto acima.

- (A) Históricos.
- (B) Proxy.
- (C) Memória Virtual.
- (D) Cookies.
- (E) Favoritos.

Conhecimentos Gerais

Questão 07

Piratuba/SC pertence à Microrregião do Alto Uruguai Catarinense, que teve sua formação vinculada à construção de uma Estrada de Ferro pela BRASIL RAILWAY COMPANY, ligando São Paulo ao Rio Grande do Sul. Nesta região entre 1912 e 1915 um movimento de revolta se estabeleceu entre o Paraná e Santa Catarina, sendo esse movimento conhecido como:

- (A) Revolta da Chibata.
- (B) Inconfidência.
- (C) Guerra de Canudos.
- (D) Contestado.
- (E) Guerra dos Farrapos.

Questão 08

O mundo inteiro está testemunhando os conflitos armados que acontecem no leste europeu, entre a Ucrânia, que foi atacada, e a Rússia, que iniciou a guerra sem declarar abertamente quais seriam as suas justificativas. Qual é o nome do líder russo, que perpetua no poder por mais de 20 anos, entre os cargos de Primeiro Ministro e Presidente?

- (A) Volodymyr Zelensky.
- (B) Vladimir Putin.
- (C) Joe Biden.
- (D) Kim Jong-un.
- (E) Aleksandr Lukashenko.

Conhecimentos Específicos

Questão 09

De acordo com a Lei nº 8.080, de 19 de setembro de 1990, estão incluídas no campo de atuação do Sistema Único de Saúde (SUS), EXCETO:

- (A) Participação no controle e na fiscalização da produção, transporte, guarda e utilização de substâncias e produtos psicoativos, tóxicos e radioativos.
- (B) Execução de ações de vigilância sanitária, vigilância epidemiológica, de saúde do trabalhador e de assistência terapêutica integral, inclusive farmacêutica.
- (C) Participação na formulação da política e na execução de ações de saneamento básico.
- (D) Vigilância nutricional e a orientação alimentar.
- (E) Formulação da política de medicamentos, equipamentos, imunobiológicos e outros insumos de interesse para a saúde sem participação na sua produção.

Questão 10

De acordo com a Resolução nº 724, de 29 de abril de

2022 que estabelece o Código de Ética e de Processo Ético da profissão farmacêutica, marque a opção que apresenta uma proibição ao profissional farmacêutico:

- (A) Negar-se a realizar atos farmacêuticos que sejam contrários aos ditames da ciência, da ética e da técnica, comunicando o fato, quando for o caso, ao usuário, a outros profissionais envolvidos e ao respectivo CRF.
- (B) Recusar-se a exercer a profissão em instituição pública ou privada sem condições dignas de trabalho ou que possam prejudicar o usuário, com direito a representação às autoridades sanitárias e profissionais.
- (C) Prescrever medicamentos de acordo com protocolos aprovados para uso no âmbito de instituições de saúde ou quando da formalização de acordos de colaboração com outros prescritores ou instituições de saúde, desde que atendidas as normativas vigentes.
- (D) Fornecer, dispensar ou permitir que sejam dispensados, sob qualquer forma, substância, medicamento ou fármaco para uso diverso da indicação para a qual foi licenciado, salvo quando baseado em evidência ou mediante entendimento com o prescritor, formalizado por escrito no verso da prescrição, prontuário ou em documento específico.
- (E) Utilizar as mídias sociais na divulgação de informações científicas, baseadas em evidências, nos limites legais e regulamentares, que esclareçam a população sobre o uso racional de medicamentos e abordem temas que promovam a saúde e a segurança do paciente, sem cunho promocional.

Questão 11

De acordo com a Resolução da Diretoria Colegiada - RDC nº 222, de 28 de março de 2018, os resíduos gerados pelos serviços de saúde são classificados em diferentes classes de risco.

Agentes biológicos que provocam infecções no homem ou nos animais, cujo potencial de propagação na comunidade e de disseminação no meio ambiente é limitado, e para os quais existem medidas terapêuticas e profiláticas eficazes são classificados como resíduos:

Após análise, marque a opção CORRETA.

- (A) De classe de risco 3.
- (B) De classe de risco 5.
- (C) De classe de risco 2.
- (D) De classe de risco 4.
- (E) De classe de risco 1.

Questão 12

Observe o gráfico abaixo e analise:

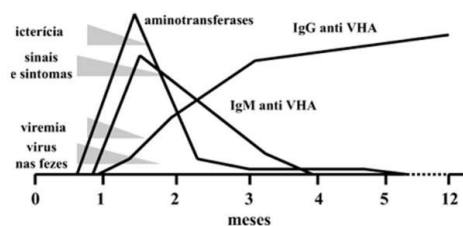


Figura 6 – Esquema mostrando a evolução da presença do vírus nas fezes, da viremia, da icterícia, dos sinais e sintomas, dos níveis séricos das aminotransferases e dos anticorpos IgM e IgG em um caso típico de hepatite A.

Fonte: Artigo de Revisão ? Rev. Soc. Bras. Med. Trop. 36 (3) ? Jun2003 - <https://doi.org/10.1590/S0037-86822003000300012>

10.1590/S0037-86822003000300012

Após análise, marque a opção CORRETA sobre o tema:

- (A) As vacinas contendo o vírus da hepatite A vivo atenuado, disponíveis para toda a população mundial, são recomendadas para todas as crianças após completarem 1 ano e adultos com alto risco de infecção.
- (B) O vírus da Hepatite A é um picornavírus, foi inicialmente denominado como enterovírus 72, e recentemente reclassificado dentro de um novo gênero, o Heparnavirus, com base em seu genoma único contendo uma molécula de DNA.
- (C) O vírus da Hepatite A (HAV) causa hepatite infecciosa e se dissemina pela via fecal-oral. A fonte de infecção para esse vírus resulta, com frequência, do consumo de água, frutos do mar e outros alimentos contaminados.
- (D) A doença causada pela infecção por vírus da Hepatite A é indistinguível histologicamente daquela causada pelo vírus da hepatite B. Os dois vírus podem iniciar infecção crônica e estão associados a câncer hepático.
- (E) A melhor maneira de demonstrar uma infecção aguda por vírus da Hepatite A (HAV) é pelo achado isolado de IgG anti-HAV, medida por ensaio imunossorvente ligado a enzima (ELISA) ou radioimunoensaio.

Questão 13

Sobre a Comissão de Farmácia e Terapêutica, julgue as afirmativas a seguir:

I.É a comissão designada com a finalidade de regulamentar a padronização dos medicamentos a serem prescritos no receituário hospitalar.

II.É responsável por selecionar os medicamentos que melhor atendam às necessidades terapêuticas dos pacientes que serão atendidos no hospital.

III.Assessora a diretoria clínica sobre os assuntos relacionados aos medicamentos e à terapêutica e faz a ligação entre a farmácia e a equipe de saúde.

IV.Participa da elaboração de protocolos clínicos que visam harmonizar a conduta dos profissionais envolvidos na assistência ao paciente, promovendo o uso racional dos medicamentos.

É CORRETO o que se afirma em:

- (A) Apenas III e IV, estão corretas.
- (B) Apenas I, II e III, estão corretas.
- (C) Todas as afirmativas estão corretas.
- (D) Apenas II, III e IV, estão corretas.
- (E) Apenas I e IV, estão corretas.

Questão 14

"Os medicamentos são distribuídos por unidade de internação, baseando-se em solicitações da enfermagem e normalmente de acordo com uma padronização preestabelecida entre a unidade e a farmácia. Ocorre a formação de vários estoques espalhados pelo hospital, que ficam sob a responsabilidade da enfermagem".

O conceito descrito acima se refere ao Sistema de Distribuição de Medicamentos:

- (A) Individualizado indireto.
- (B) Dose Unitária.
- (C) Coletivo.
- (D) Misto.
- (E) Individualizado direto.

Questão 15

De acordo com o novo código de ética da profissão farmacêutica, as sanções disciplinares, definidas nos termos da seção III da resolução, e conforme previsão na Lei Federal nº 3.820/60, consistem em, EXCETO:

- (A) Multa no valor de 1 (um) salário mínimo a 3 (três) salários mínimos regionais, que será elevada ao dobro em caso de reincidência.
- (B) Advertência, com ou sem o uso da palavra "censura", sem publicidade, mas com registro no prontuário.
- (C) Suspensão de mais de um (1) ano, de acordo com decisão da comissão de ética, para os casos de reincidência.
- (D) Eliminação.
- (E) Suspensão de 3 (três) meses a 1 (um) ano.

Questão 16

A probabilidade de um conservante agregar todos os

requisitos ideais para ser utilizado nas formulações farmacêuticas e cosméticas é relativamente baixa. Conseqüentemente, o microbiologista depara-se com a dificuldade de seleção de um ou mais insumos que, juntamente com os componentes da fórmula, constituam um sistema conservante efetivo.

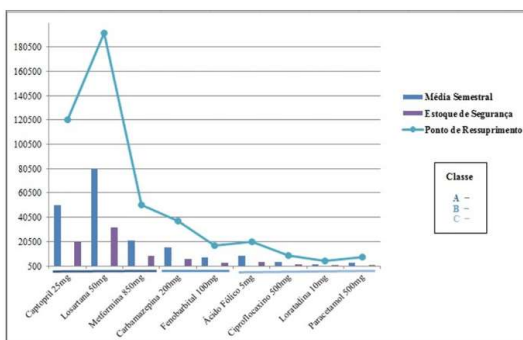
É uma característica que deve ser observada na escolha do conservante?

- (A) Possuir amplo espectro, em baixas faixas de pH, durante a manipulação, produção industrial e a meia vida do produto farmacêutico ou cosmético.
- (B) Não deve apresentar característica tóxica ou irritante, buscando empregar agentes que produzem efeitos irritantes na membrana do microrganismo e das células humanas.
- (C) Quando incorporado à formulação, deve eliminar todos os microrganismos que alteram a estabilidade do produto ou que podem ocasionar infecções.
- (D) Deve tornar a fórmula um "ambiente hostil", no qual os microrganismos possam crescer ou sobreviver, preferencialmente tendo características microbiostáticas.
- (E) Possuir atividade conservante suficientemente rápida para garantir que contaminações introduzidas durante a produção sejam eliminadas no período entre os usos.

Questão 17

O gráfico abaixo apresenta parte dos resultados do trabalho "A gestão de estoque de medicamentos fornecidos no sistema único de saúde no município de Paty do Alferes".

Gráfico 2 - Curva ABC com estoque de segurança e ponto de ressuprimento



Fonte: Elaborado pela autora. (<https://www.nucleodoconhecimento.com.br/administracao/medicamentos-fornecidos>)

Marque a opção que apresenta os medicamentos de controle especial entre os descritos no gráfico:

- (A) Losartana, Fenobarbital e Ciprofloxacino.

- (B) Metformina, Fenobarbital e Ciprofloxacino.
- (C) Carbamazepina, Fenobarbital e Ciprofloxacino.
- (D) Ácido fólico, Captopril e Fenobarbital.
- (E) Ciprofloxacino, Carbamazepina e Metformina.

Questão 18

"Veja como se prevenir da dengue; número de casos em 2022 já é maior que o total de 2021"

Mais de 542 mil casos já foram notificados no Brasil, quase o mesmo número que os 544 mil casos de todo o ano de 2021

Publicado em: 12/05/2022

O Brasil vive um surto de dengue e os casos da doença não param de subir em todas as regiões do país. Segundo o Ministério da Saúde, foram notificados 542.038 casos prováveis de dengue entre a primeira e a décima sexta semana epidemiológica (2 de janeiro a 23 de abril) de 2022. Este número é bastante próximo do que foi registrado em todo o ano de 2021, quando foram contabilizados 544 mil casos prováveis de dengue. No período, foram registrados 160 óbitos por dengue no país.

Os ensaios clínicos da vacina contra a dengue desenvolvida pelo Instituto Butantan estão na reta final, mas enquanto o imunizante não está disponível, é importante manter medidas de prevenção contra a proliferação do mosquito causador da dengue: o Aedes Aegypti. [...]"

Fonte: <https://butantan.gov.br/noticias/veja-como-se-prevenir-da-dengue--numero-de-casos-em-2022-ja-e-maior-que-o-total-de-2021>

Sobre o assunto discutido na reportagem, julgue as afirmativas abaixo e analise:

I.O vírus da dengue é classificado como arbovírus, ou seja, é disseminado por vetores artrópodes como o mosquito Aedes Aegypti.

II.Os flavivírus (família do vírus da dengue) podem infectar células da linhagem monócito-macrófago. Anticorpo não neutralizante pode aumentar a infecção por flavivírus via receptores Fc nas células.

III.A viremia inicial produz sintomas sistêmicos, como febre, calafrios, cefaleia, lombalgias, perda de olfato e paladar além de outros sintomas semelhantes aos da gripe, dentro de 3-7 dias após a infecção.

IV.A prevenção da proliferação do mosquito pode ser obtida por medidas como: evitar o acúmulo de água parada e a pulverização de locais com possibilidade de desenvolvimento do mosquito.

É CORRETO o que se afirma em:

- (A) I, II, III e IV.
- (B) II e III, apenas.
- (C) I e IV, apenas.
- (D) I, II e IV, apenas.
- (E) III e IV, apenas.

Questão 19

Relacione a 1ª coluna contendo os tipos de água existentes a descrição apresentada na 2ª coluna.

1ª Coluna

- (A) Água potável.
- (B) Água purificada.
- (C) Água estéril para inalação.
- (D) Água para injetáveis.

2ª Coluna

(__) Destinada ao uso em formulação de medicamentos não parenterais ou apirogênicos, largamente usada para produtos tópicos e orais, assim como nos processos de granulação de comprimidos e cápsulas.

(__) Exige os requisitos de esterilidade, bem como baixo nível de endotoxina, mas como a via pulmonar de exposição à endotoxina é menos suscetível à absorção e à atividade farmacológica da endotoxina, o nível permitido de endotoxina apresenta maior liberdade (0,5 UE/mL) que o da água estéril para injeção ou para irrigação (0,25 UE/mL).

(__) Utilizado como excipiente na produção de parenterais ou outras preparações cujos níveis de endotoxina devem ser controlados, podendo também ser utilizada na limpeza de determinados equipamentos e componentes que venham a entrar em contato com os produtos parenterais.

(__) Adequada para muitas aplicações, inclusive nas etapas iniciais da limpeza de equipamentos, como água de origem para purificação subsequente, e como mínima qualidade de água permitida para fabricação de fármacos, quando compatível com o processo.

Marque a opção que contém a sequência CORRETA da 2ª coluna:

- (A) A, B, C, D.
- (B) C, A, D, B.
- (C) D, A, B, C.
- (D) B, C, D, A.
- (E) B, A, C, D.

Questão 20

Relacione a 1ª coluna contendo os métodos em farmacovigilância com características apresentadas na

2ª coluna:

1ª Coluna

- (A) Passivo.
- (B) Intensivo.
- (C) Estudos Epidemiológicos.

2ª Coluna

(__) Pode usar uma técnica que aplica algoritmos computacionais para extrair padrões ocultos em grandes bases de dados, estabelecendo predições e correlações entre as variáveis analisadas.

(__) Os sujeitos (pacientes) são monitorados ao longo do tempo, a fim de se verificar a ocorrência de reações adversas a medicamentos (RAM).

(__) Notificação espontânea de evento adverso a medicamento.

Marque a opção que contém a sequência CORRETA da 2ª coluna.

- (A) B, C, A.
- (B) B, A, C.
- (C) C, A, B.
- (D) C, B, A.
- (E) A, B, C.