


TÉCNICO ARTÍSTICO - CORAL, CANTO E INSTRUMENTAL

INSTRUÇÕES AO CANDIDATO

- **Durante a realização da prova não será permitido ao candidato, sob pena de exclusão do Processo Seletivo:**
 - a) Qualquer espécie de consulta bibliográfica, utilização de livros, manuais ou anotações;
 - b) Comunicação entre candidatos;**
 - c) Uso de máquina calculadora;
 - d) Uso de relógio de qualquer tipo;
 - e) Agendas eletrônicas, telefones celulares, smartphones, MP3, notebook, palmtop, tablet, BIP, walkman, gravador ou qualquer outro receptor ou transmissor;
 - f) Uso de óculos escuros, bonés, protetores auriculares e outros acessórios similares;
 - g) Perturbar de qualquer modo a execução dos trabalhos;

- Todas as respostas do Caderno de Prova deverão ser transportadas para o Cartão Resposta;

- Não serão computadas as questões não assinaladas ou que contenham mais de uma resposta, ementa ou rasura;

- O gabarito da letra escolhida deve ser pintado de forma a completar todo o círculo. Exemplo:


- Para a realização da Prova Escrita, o candidato deverá utilizar caneta esferográfica de tinta azul ou preta;

- Após a realização da prova, o candidato deverá afastar-se do local;

- Ao terminar a prova, o candidato entregará ao fiscal o Caderno de Prova e o Cartão Resposta devidamente **preenchido e assinado**;

- Os 03 últimos candidatos permanecerão até o último concluir, os quais assinarão a ata de encerramento, juntamente com os fiscais, efetuarão a conferência dos Cartões-Resposta, cujas irregularidades serão apontadas na referida ata, e assinarão o lacre dos envelopes em que forem guardados os Cartões-Resposta;

- A Prova escrita terá início às 08h30min com término às 11h00min. A duração mínima para realização da prova é de 30 (minutos), com tempo máximo de 02h30min (duas horas e trinta

minutos). A Prova será composta por questões de múltipla escolha, sendo cada questão composta de 05 alternativas (a, b, c, d, e), possuindo somente uma alternativa correta;

- O Caderno de Provas será composto:

| CONTEÚDO | Nº DE QUESTÕES |
|---------------------------|-----------------------|
| Língua Portuguesa | 02 (duas) |
| Raciocínio Lógico | 02 (duas) |
| Informática | 02 (duas) |
| Conhecimentos Gerais | 02 (duas) |
| Conhecimentos Específicos | 12 (doze) |
| Total de Questões | 20 (vinte) |

- Verifique se o Caderno de Provas está completo, sem falhas de impressão e se a quantidade de questões está correta;
- Você deverá transcrever as respostas das questões para o Cartão-Resposta, que será o **único documento válido para a correção das provas.**
- **O preenchimento do Cartão Resposta é de inteira responsabilidade do candidato e não será substituído em caso de erro do candidato.**

BOA PROVA!

Língua Portuguesa

Questão 01

No período: "Pareceu-me que o projeto ainda não estava finalizado", a oração 'que o projeto não estava finalizado', é classificada sintaticamente como:

- (A) Oração Subordinada Substantiva Objetiva Indireta.
- (B) Oração Subordinada Substantiva Subjetiva.
- (C) Oração Subordinada Substantiva Predicativa.
- (D) Oração Subordinada Completiva Nominal.
- (E) Oração Subordinada Substantiva Objetiva Direta.

Questão 02

As sucessivas reformas ortográficas e, sobretudo, o uso da língua portuguesa tem evidenciado uma tendência contínua à diminuição do emprego do hífen, com seu uso se restringindo a compostos eventuais.

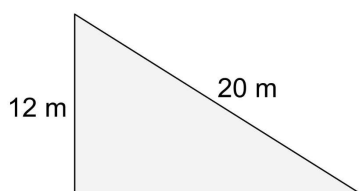
Assinale a alternativa que apresenta um ERRO quanto ao uso do hífen:

- (A) Pró-ativo.
- (B) Malsucedido.
- (C) Bem-querer.
- (D) Malformação.
- (E) Bem-feito.

Raciocínio Lógico

Questão 03

A imagem abaixo representa a área de um terreno onde Beto vai fazer um deck de madeira:



Considerando a área total do espaço reservado para o deck, quanto de madeira será usado?

- (A) Serão usados 78 m² de madeira.
- (B) Serão usados 105 m² de madeira.
- (C) Serão usados 76 m² de madeira.
- (D) Serão usados 96 m² de madeira.
- (E) Serão usados 123 m² de madeira.

Questão 04

Mariana trabalha 8 horas por dia, dorme durante 50% do

restante do tempo e do que sobra dedica 35% para estudar inglês. Durante quanto tempo Mariana estuda inglês?

- (A) Mariana estuda inglês durante 2 horas e 14 min.
- (B) Mariana estuda inglês durante 2 horas e 48 min.
- (C) Mariana estuda inglês durante 1 horas e 27 min.
- (D) Mariana estuda inglês durante 3 horas e 55 min.
- (E) Mariana estuda inglês durante 1 horas e 16 min.

Informática

Questão 05

Eles são salvos no seu computador para ser usados na próxima vez que você visitar o site. Quando você retorna, o código do site lê esse arquivo para saber se é você. Por exemplo, ao acessar um site, a página memoriza seu nome de usuário e senha - isso é possível graças a um:

Marque a alternativa CORRETA que corresponde ao contexto acima.

- (A) Cookies.
- (B) Históricos.
- (C) Favoritos.
- (D) Memória Virtual.
- (E) Proxy.

Questão 06

Elas existem para ocultar o histórico de navegação de outros usuários do mesmo computador. Essas configurações apenas limpam o histórico do seu sistema, o que é útil caso você esteja lidando com informações pessoais sensíveis em um computador compartilhado ou público.

Marque a alternativa CORRETA que corresponde ao contexto acima.

- (A) Navegação sincronizada.
- (B) Deepweb.
- (C) Navegação privativa.
- (D) Nova Janela.
- (E) Navegação oculta.

Conhecimentos Gerais

Questão 07

Piratuba/SC pertence à Microrregião do Alto Uruguai Catarinense, que teve sua formação vinculada à construção de uma Estrada de Ferro pela BRASIL RAILWAY COMPANY, ligando São Paulo ao Rio Grande do Sul. Nesta região entre 1912 e 1915 um movimento de revolta se estabeleceu entre o Paraná e Santa Catarina, sendo esse movimento conhecido como:

- (A) Inconfidência.
- (B) Revolta da Chibata.
- (C) Guerra de Canudos.
- (D) Guerra dos Farrapos.
- (E) Contestado.

Questão 08

O mundo inteiro está testemunhando os conflitos armados que acontecem no leste europeu, entre a Ucrânia, que foi atacada, e a Rússia, que iniciou a guerra sem declarar abertamente quais seriam as suas justificativas. Qual é o nome do líder russo, que perpetua no poder por mais de 20 anos, entre os cargos de Primeiro Ministro e Presidente?

- (A) Joe Biden.
- (B) Vladimir Putin.
- (C) Volodymyr Zelensky.
- (D) Kim Jong-un.
- (E) Aleksandr Lukashenko.

Conhecimentos Específicos

Questão 09

Analise a partitura:



Após análise segunda a tessitura é CORRETO afirmar que:

- (A) Na canção o alcance é para voz barítono e tenor.
- (B) Na canção o alcance é para voz barítono.
- (C) Na canção o alcance é para voz meio soprano-contralto,
- (D) Na canção o alcance é para voz contralto e baixo.
- (E) Na canção o alcance é para voz baixo.

Questão 10

Som é composto de quatro elementos:

I. Altura que é capacidade de um som ser mais grave ou mais agudo, de acordo com sua frequência. A duração é o tempo pelo qual um som se prolonga.

II. A intensidade é o colorido sonoro obtido a partir da emissão de um som e o timbre é a capacidade de um som ser mais forte ou mais suave.

Acerca das asserções, assinale a opção CORRETA.

- (A) As asserções I e II são proposições verdadeiras e a é II não é uma justificativa correta da I.
- (B) A asserções I e uma proposição verdadeira e a é II uma proposição falsa.
- (C) As asserções I e II são proposições falsas.
- (D) As asserções I e II são proposições verdadeiras e a é II uma justificativa correta da I.
- (E) A asserções I e uma proposição falsa e a é II uma proposição verdadeira.

Questão 11

Analise as asserções e registre V, para verdadeiro, e F, para falso:

(__) Um ponto de aumento colocado ao lado direito de uma nota faz aumentar sua duração em metade do valor da nota.

(__) Uma mínima pontuada vale quatro tempos.

(__) Os valores negativos na música são utilizados para representar o silêncio.

(__) Os pontinhos colocados antes de uma barra dupla são chamados de ritornelo.

Após análise, assinale a alternativa que apresenta a sequência CORRETA dos itens acima, de cima para baixo:

- (A) V, F, V, V.
- (B) F, F, F, F.
- (C) V, V, V, F.
- (D) V, V, V, V.
- (E) F, V, F, V.

Questão 12

Conjunto de cinco linhas e quatro espaços usado para escrever música de maneira geral. Neste espaço determinamos a altura, duração e intensidade, assim como as notas mais agudas e notas mais graves.

O texto disserta sobre:

- (A) Clave de Sol.
- (B) Pentagrama.
- (C) Melodia.
- (D) Clave de Fá.

(E) Clave de Dó.

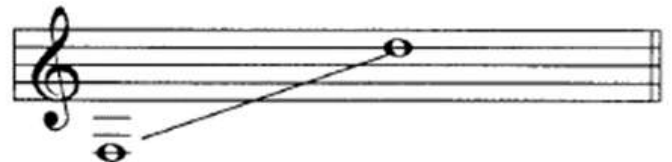
Questão 13

Sobre as extensões das vozes é CORRETO afirmar que:

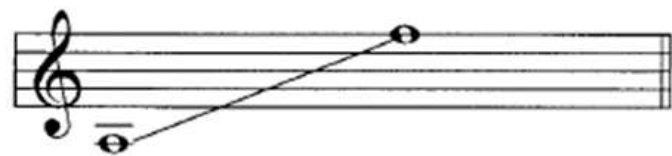
(A) Contralto



(B) Meio-Soprano



(C) Soprano



(D) Barítono



(E) Baixo



Questão 14

Analise a pauta:



Sobre a Pauta é CORRETO dizer que:

- (A) As notas são Sol, fá, ré, do, ré mi.
- (B) Clave pertence a Fá.
- (C) Clave pertence a Dó.
- (D) A pauta está em Mi sustenido.

(E) As notas são Dó, ré, mi, fá, mi, sol.

Questão 15

A voz é um instrumento único e que tem papel fundamental na comunicação entre as pessoas. Ela é o nosso traço mais marcante, capaz de nos distinguir e nos identificar. É o primeiro instrumento que a pessoa pode e deve explorar. Entre as diversas possibilidades e propostas de ensino de música na educação básica e em outros contextos educativos, o uso da voz no canto aparece como um instrumento relevante no processo de ensino e aprendizagem da música apresentando muitas possibilidades de uso e exploração sem custo financeiro. Registre V, para verdadeiro, é F, para falso:

Sobre a classificação de vozes, analise:

- () Barítono é uma classificação de voz feminina.
- () Tenor é voz média masculina.
- () Meio-soprano é a classificação média da voz feminina.
- () Baixo é a voz grave masculina.

Após análise, assinale a alternativa que apresenta a sequência CORRETA dos itens acima, de cima para baixo:

- (A) V, V, V, F.
- (B) F, V, F, V.
- (C) V, F, V, V.
- (D) F, F, V, V.
- (E) V, V, V, V.

Questão 16

Observe a imagem:



Breve é a nota musical que tem duração equivalente ao dobro da semibreve. A nota foi utilizada até a Idade Média, sobretudo no _____ durante este período, a breve era a nota mais curta - daí o seu nome. Atualmente, a breve é a nota mais longa que pode ser escrita com uma única figura, mas raramente é utilizada, pois sua duração é maior que a maioria dos compassos.

Assinale a asserção que completa **corretamente** o texto:

- (A) canto profano
- (B) canto medieval
- (C) canto sacro
- (D) canto orfeônico
- (E) canto gregoriano

Questão 17

Analise as asserções:

I.A figura que vale metade do valor da semínima, um quarto da mínima e um oitavo da semibreve é a colcheia.

II.As hastes da colcheia seguem uma norma estabelecida na escrita musical, se escrevemos acima da metade da pauta usamos Haste para baixo.

III.As hastes valem como os pontos de aumento, ou seja, cada haste equivale a meio tom.

Marque a asserção CORRETA:

- (A) Somente as asserções I e II.
- (B) Somente a asserção III.
- (C) Somente a asserção II.
- (D) Somente as asserções II e III.
- (E) Somente a asserção I.

Questão 18

Analise as asserções e registre, V para verdadeiro, e F, para falso:

(__)O compasso é a unidade métrica em que se está dividida a música.

(__)Os compassos podem ser classificados em voz grave e voz aguda.

(__)Binário é a terminologia para um compasso irregular.

(__)As barras do compasso são uma divisão de ritmo por meio de linhas verticais.

Após análise, assinale a alternativa que apresenta a sequência CORRETA dos itens acima, de cima para baixo:

- (A) F, V, F, V.
- (B) V, V, V, V.
- (C) V, F, F, V.
- (D) V, V, V, F.
- (E) F, F, F, F.

Questão 19

Analise a imagem:



Marque a asserção CORRETA.

- (A) A figura número quatro é uma mínima com dois tempos.
- (B) A figura de numero um é uma breve possuindo seis tempos.
- (C) A figura de numero dois é uma semínima com quatro tempos.
- (D) A figura numero sessenta e quatro é uma semifusa com um dezesesseis de tempo.
- (E) A figura número dezesesseis é uma colcheia comum quarto de tempo.

Questão 20

Analise a pauta:



As notas que compõe o trecho são:

- (A) Si, lá, si, mi, sol.
- (B) Do, ré, dó, fá, sol.
- (C) Mi, sol, mi, sol, lá.
- (D) Dó, lá, si, lá, sol, fá.
- (E) Re, mi, ré, sol, lá.