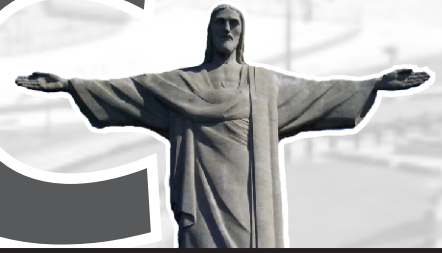


CONCURSO PÚBLICO



PMc



PREFEITURA MUNICIPAL DE CASTANHAL/PA

NÍVEL MÉDIO TÉCNICO

TIPO 1

MANHÃ

CARGO 30: MÚSICO

ATENÇÃO! MARQUE O TIPO DE CADERNO DE PROVAS RECEBIDO NO SEU CARTÃO RESPOSTA. A NÃO MARCAÇÃO OU A MARCAÇÃO INCORRETA PODERÁ OCASIONAR A ELIMINAÇÃO DO CANDIDATO.

i

INFORMAÇÕES IMPORTANTES

- 01 Você está recebendo o seu Caderno de Questões, contendo 50 (cinquenta) questões objetivas de múltipla escolha, numeradas de 01 a 50, em ordem sequencial. Confira a sequência numérica de seu Caderno de Questões antes de iniciar a resolução, assim como o número de páginas, comunicando, imediatamente, ao Fiscal de Sala, em caso de repetição ou ausência de questão ou página.
- 02 Você deve conferir, na capa do Caderno de Questões, o nível e o cargo a que este Caderno de Questões se refere. Caso você tenha recebido um Caderno de Questões que não corresponda ao mesmo nível e cargo descritos no seu Cartão Resposta, comunique imediatamente ao Fiscal de Sala e exija o Caderno de Questões correto.
- 03 As respostas das questões objetivas de múltipla escolha do Caderno de Questões deverão ser transcritas para o Cartão Resposta com caneta esferográfica de tinta azul ou preta fabricada em material transparente.
- 04 Para cada questão da Prova Objetiva de Múltipla Escolha existirão 04 (quatro) alternativas de resposta (A, B, C e D), das quais apenas uma será correta, de acordo com o comando da questão. A marcação de mais de uma no Cartão Resposta anula, automaticamente, a resposta da questão.
- 05 O tempo máximo disponível para realização da prova é de 03h30 (três horas e meia), já incluído o tempo destinado à identificação e ao preenchimento do Cartão Resposta.
- 06 Somente depois de decorridos 120 minutos do início da prova, o candidato poderá entregar o seu Caderno de Questões e o seu Cartão Resposta, e retirar-se da sala de prova.
- 07 Os 3 (três) últimos candidatos só poderão sair da sala de prova juntos.
- 08 Será permitido ao candidato copiar o gabarito da prova e levar consigo o Caderno de Questões desde que nos últimos 30 (trinta) minutos antes do término da prova.

ATENÇÃO!

Escreva no espaço apropriado do Cartão Resposta, com a sua caligrafia usual, a seguinte “frase mestra” de Henry Ford:

“Um idealista é alguém que ajuda outro a ter lucro.”

A transcrição da “frase mestra” é obrigatória e servirá para identificar o Cartão Resposta do candidato, bem como possibilitar o Exame Pericial Grafotécnico, quando for o caso. A falta da transcrição poderá ocasionar a eliminação do candidato no presente concurso público.

Língua Portuguesa

O texto seguinte servirá de base para responder às questões de 1 a 10.

Mosquito de estimação

Apenas as fêmeas do *Aedes aegypti* picam humanos. Elas usam as proteínas presentes no nosso sangue para amadurecer os ovos dentro do organismo. Quatro dias depois da picada, os ovos estão prontos para sair. E a água parada é o "ninho" que a mãe precisa encontrar para botá-los. O macho é o vegano da relação: se contenta apenas com frutas.

Só que nem todas as fêmeas preferem humanos, especificamente. Populações de *A. aegypti* que vivem nas savanas africanas, por exemplo, se alimentam de outros animais e não mostram interesse especial em nós. Já os mosquitos que vivem nos ambientes urbanos ao redor do mundo se especializaram em seguir nosso cheiro.

Podemos dizer que os humanos "domesticaram" populações de mosquito involuntariamente quando começaram a se organizar de forma mais complexa e (principalmente) armazenar grandes quantidades de água. As primeiras civilizações forneciam um estoque quase inesgotável de sangue e "ninhos" para as fêmeas – e isso fez com que elas se especializassem em nós.

Estudos de 2020 e 2023 sugerem uma hipótese de como isso aconteceu. Sabemos que o *Aedes aegypti* é originário da África, então os pesquisadores coletaram populações especialistas (que preferem humanos) e generalistas (que picam qualquer animal) por todo o continente. As especialistas se concentram no norte da África, mostrando que a aproximação com humanos provavelmente rolou por ali.

(Super Interessante, março 2024)

Questão 01

A classe da palavra está incorreta em: "Podemos dizer que os humanos "domesticaram" populações de mosquitos (...)".

- (A) humanos - adjetivo.
- (B) domesticaram - verbo.
- (C) população - substantivo.
- (D) que - conjunção integrante.

Questão 02

Não é elemento atrativo ao mosquito da dengue:

- (A) clima árido ou desértico.
- (B) água parada em recipientes expostos.
- (C) organização humana em espaços urbanos.
- (D) caixas d'água sem tampas.

Questão 03

Qual o valor semântico do termo "Apenas" em: "Apenas as fêmeas do *Aedes aegypti* picam humanos."?

- (A) exclusão.
- (B) afirmação.
- (C) tempo.
- (D) intensidade.

Questão 04

O número 2023, em ordinal, é:

- (A) MMXXIII.
- (B) dois mil e vinte e três.
- (C) segundo milésimo vigésimo terceiro.
- (D) dois milhões e vinte e três.

Questão 05

É correto afirmar sobre o texto:

- (A) que é predominantemente injuntivo.
- (B) que as savanas africanas favorecem o ataque a humanos.
- (C) que os machos do *Aedes* picam mais outros animais.
- (D) que proteínas humanas fertilizam ovos do *Aedes aegypti*.

Questão 06

O antônimo da palavra "vegano" em "O macho é vegano (...)" é:

- (A) carnívoro.
- (B) vegetativo.
- (C) vegetariano.
- (D) herbívoro.

Questão 07

A alternativa em que há monossílabo tônico é:

- (A) Só.
- (B) com.
- (C) Elas.
- (D) nem.

Questão 08

Em: "Podemos dizer que os humanos "domesticaram" populações de mosquitos (...)", as aspas na forma verbal indicam:

- (A) estrangeirismo.
- (B) neologismo.
- (C) gíria.
- (D) ironia.

Questão 09

Há falha na separação silábica em:

- (A) pro-teí-na / in-te-res-se.
- (B) á-gua / qual-quer.
- (C) mos-qui-tos / gran-des.
- (D) fê-me-a / ni-nhos.

Questão 10

Em: "Apenas as fêmeas do *Aedes aegypti* picam humanos.", a forma verbal apassivada é:

- (A) seriam picados.
- (B) eram picados.
- (C) foram picados.
- (D) são picados.

O texto seguinte servirá de base para responder às questões de 11 a 20.

Comparando as mutações genéticas dessas populações, os pesquisadores concluíram que a especialização em humanos ocorreu por volta de cinco mil anos atrás. Nessa época, terminava o "período úmido africano": por conta de mudanças cíclicas na órbita da Terra, o norte da África tem períodos alternados de umidade (caracterizado por alguma presença de lagos e florestas) e completamente desérticos. Estamos na fase mais seca, e conhecemos a região hoje como deserto do Saara.

Com a mudança de clima, as populações de mosquitos que viviam ali não encontravam mais animais para se alimentar e água para botar ovos. Daí se aproximaram das civilizações humanas, como as que viviam no rio Nilo. Não à toa, o nome *Aedes aegypti* faz referência ao Egito.

Por meio de registros históricos, sabemos que o espalhamento do mosquito pelo mundo só ocorreu no século 17 – em especial, com o tráfico de escravizados partindo da África para as Américas. O *A. aegypti* picava a tripulação e colocava os ovos nos barris de água dos navios.

A América do Sul e a Central proporcionaram o ambiente perfeito para o mosquito. A temperatura ideal para o desenvolvimento do *Aedes aegypti* é de 22°C a 32°C (4). Some isso à abundância de chuvas, e dá para dizer que os bichinhos encontraram um continente para chamar de seu.

(Super Interessante, março 2024)

Questão 11

Quanto à predicação, os verbos de: "O *A. aegypti* picava a tripulação e colocava os ovos nos barris de água dos navios." são:

- (A) transitivos indiretos.
- (B) transitivos diretos.
- (C) intransitivos.
- (D) de ligação.

Questão 12

"O *A. aegypti* picava a tripulação e colocava os ovos nos barris de água dos navios.". A substituição dos termos "a tripulação" e "os ovos" por pronomes oblíquos está correta em:

- (A) O *aegypti* lhe picava e lhe colocava nos barris.
- (B) O *aegypti* a picava e colocava-os nos barris.
- (C) O *aegypti* picava ela e colocava eles no barril.
- (D) O *aegypti* a picava e colocava-lhes nos barris.

Questão 13

Segundo o texto, entre as causas da expansão da dengue no mundo consta:

- (A) o tráfico negreiro.
- (B) a vida nômade da população primitiva.
- (C) a proliferação de mosquitos machos.
- (D) a desertificação do nordeste.

Questão 14

"Com a mudança do clima, as populações de mosquitos que viviam ali não encontravam mais animais para se alimentar e água para botar ovos.". Complete os parênteses com V (Verdadeiro) e F (Falso) e assinale a alternativa com a sequência correta.

- () "que" é sujeito da oração adjetiva.
- () "ali" remete ao norte da África.
- () "se" é conjunção condicional.
- () "para" apresenta ideia de concessão.

- (A) V-F-F-V.
- (B) V-V-F-F.
- (C) V-F-V-V.
- (D) F-F-V-F.

Questão 15

O termo "ao Egito" em: "Não à toa, o nome *Aedes aegypti* faz referência ao Egito.". Classifica-se como:

- (A) predicativo do objeto.
- (B) adjunto adnominal.
- (C) complemento nominal.
- (D) aposto.

Questão 16

A figura de linguagem presente no excerto "O A. aegypti picava a tripulação e colocava os ovos nos barris de água dos navios." é:

- (A) antítese.
- (B) silepse.
- (C) aliteração.
- (D) metonímia.

Questão 17

Marque a alternativa em que "muito" ou "bastante" está mal empregado.

- (A) Os parentes choram bastantes as suas perdas.
- (B) Bastantes doses foram aplicadas no Sudeste.
- (C) Muitos casos de dengue assustam o país.
- (D) O país investe muito em campanhas.

Questão 18

A grafia do vocábulo da mesma família falhou em:

- (A) pesquisadores - pesquisa.
- (B) ideal - idealização.
- (C) generalista - generalização.
- (D) fêmeas - feminicídio.

Questão 19

Houve erro no adjetivo pátrio em:

- (A) Egito - egípcio.
- (B) América Central - centro-americano.
- (C) África - africano.
- (D) América do Sul - sul-americano.

Questão 20

Os coletivos de mosquito e pessoas desclassificadas moralmente são, respectivamente:

- (A) enxame - súcia.
- (B) vara - penca.
- (C) nuvem - chusma.
- (D) cardume - magote.

Matemática e Raciocínio Lógico

Questão 21

Uma fatura de cartão de crédito foi paga com dois meses de atraso, e o valor pago, incluindo os 25% de juros correspondentes ao bimestre, foi de R\$ 1.100,00. Qual o valor da fatura sem os juros?

- (A) R\$ 704,00.
- (B) R\$ 740,00.
- (C) R\$ 650,00.
- (D) R\$ 605,00.

Questão 22

Em um mapa, de escala 1:6.000.000, a distância em linha reta entre as cidades A e B mede 1,5 cm. Então, a distância real entre as cidades A e B, em linha reta, é de:

- (A) 80 km.
- (B) 60 km.
- (C) 70 km.
- (D) 90 km.

Questão 23

Quatro alunos de uma escola formaram uma comissão estudantil. A média de idade desse grupo de alunos era de 13,75 anos. Se um novo aluno se juntou ao grupo e a média de idade passou a ser de 13,40 anos, qual era a idade do novo membro do grupo?

- (A) 14 anos.
- (B) 12 anos.
- (C) 13 anos.
- (D) 15 anos.

Questão 24

A Pizzaria do Paulo fez 21 pizzas de muçarela, 14 pizzas vegetarianas, 23 pizzas de pepperoni e 14 pizzas de calabresa. Com base nesses dados, qual é uma estimativa razoável para a probabilidade de um pedido próximo de pizza não ser a de muçarela?

- (A) 81%.
- (B) 71%.
- (C) 66%.
- (D) 51%.

Questão 25

Cento e vinte funcionários de um escritório foram entrevistados sobre quais tipos de bebidas quentes eles tomaram naquele dia. Descobriu-se que deles 60 beberam café e 30 beberam chá. A pesquisa mostrou que 12 dos funcionários beberam tanto café como chá. Quantos funcionários não beberam nem café e nem chá?

- (A) 46.
- (B) 42.
- (C) 48.
- (D) 44.

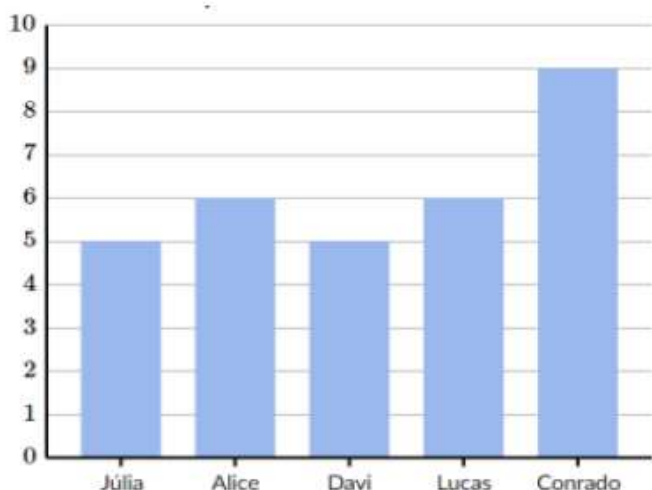
Questão 26

Até agora, 907 dos 1223 eleitores aprovaram a nova emenda. Com base nesses dados, qual é uma estimativa razoável da probabilidade de que o próximo eleitor não aprove a nova emenda?

- (A) $907/1223$.
- (B) $316/907$.
- (C) $1223/2130$.
- (D) $316/1223$.

Questão 27

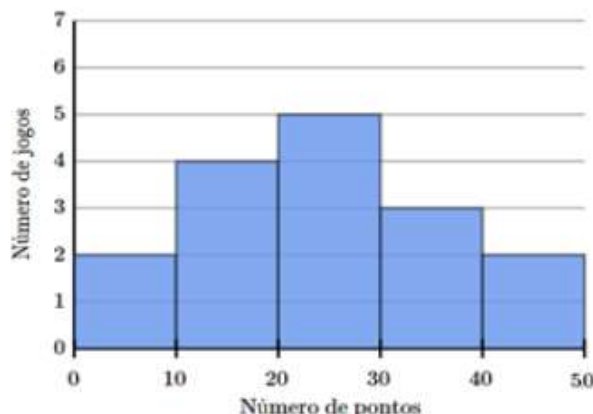
O gráfico a seguir representa as vendas de aparelhos celulares em uma loja no mês de dezembro, por vendedor. Com os dados seguintes, pode-se afirmar que:



- (A) Conrado foi o único que ficou acima da média de vendas, no mês de dezembro.
- (B) a média de vendas no mês de dezembro foi de aproximadamente 7 celulares.
- (C) apenas Júlia e Davi ficaram abaixo da média de vendas no mês de dezembro.
- (D) Alice, Lucas e Conrado ficaram acima da média de vendas no mês de dezembro.

Questão 28

O histograma a seguir resume o número de pontos que um time de futebol americano marcou em cada jogo nesta temporada.



Com base nesses dados, a média de pontos por jogo foi, aproximadamente, de:

- (A) 23.
- (B) 24.
- (C) 26.
- (D) 25.

Questão 29

Um prêmio de R\$ 50.000,00 será repartido entre o 1º, o 2º e o 3º lugar de um concurso. A regra do concurso era que, o 1º lugar receberia 40%, o 2º lugar receberia 35% e o 3º receberia 25%. Quanto receberá o 2º e o 3º lugar juntos?

- (A) R\$ 17.500,00.
- (B) R\$ 30.000,00.
- (C) R\$ 20.000,00.
- (D) R\$ 12.500,00.

Questão 30

O capital da empresa está sendo formado pelos acionistas, por financiamentos e por outros. Cada tipo tem um custo diferente para a empresa, definido pela sua taxa de juros anual. Calcule a taxa de juros média do capital da empresa, considerando os dados apresentados na tabela seguinte:

Capital da Empresa	Participação	Taxas de Juros
Acionista	R\$ 1.000.000,00	12%
Financiamento	R\$ 600.000,00	8%
Outros	R\$ 400.000,00	14%

- (A) 11,9%.
- (B) 11,2%.
- (C) 13,5%.
- (D) 12,5%.

Informática

Questão 31

No contexto do Windows 10, como é denominado o software que permite que o sistema operacional se comunique com um dispositivo de hardware específico, como por exemplo uma placa de vídeo ou uma placa de som e atuam como intermediários entre o sistema operacional e o hardware, traduzindo os comandos do sistema operacional em instruções compreensíveis pelo dispositivo e vice-versa?

- (A) UI (ou Interface de Usuário).
- (B) API (ou Interface de Programação de Aplicativos).
- (C) Driver (ou controlador).
- (D) APP (ou aplicativo).

Questão 32

Qual das alternativas seguintes descreve melhor a fragmentação de disco no contexto do Windows 10?

- (A) É a distribuição de partes de um arquivo em diferentes áreas do disco, podendo tornar o acesso aos dados mais lento.
- (B) Consiste na compactação de arquivos para economizar espaço de armazenamento no disco rígido.
- (C) Refere-se ao agrupamento de arquivos relacionados em um único contêiner para facilitar o gerenciamento.
- (D) É um processo de organização dos arquivos em pastas para melhorar o acesso a eles.

Questão 33

Um usuário com direitos de administrador, em um computador com sistema operacional Windows 10, deve digitar qual comando para obter informações detalhadas sobre todas as interfaces de rede ativas no computador, mostrando informações como o endereço IP, máscara de sub-rede, gateway padrão e servidores DNS?

- (A) netstat - a.
- (B) ifconfig / all.
- (C) ipconfig / all.
- (D) show interfaces / all.

Questão 34

A tabela a seguir foi feita em Excel, versão 10, em português-BR.

	A	B	C	D
1	Produto	Custo	Preço	Margem
2	Água mineral 300ml	R\$ 1,50	R\$ 2,50	40,00%
3	Refrigerante KS	R\$ 3,50	R\$ 5,00	30,00%
4	Suco Caixinha	R\$ 4,50	R\$ 10,00	55,00%
5	Cerveja LT 350ml	R\$ 4,00	R\$ 8,00	50,00%
6				
7	Maior Margem	55,00%		
8	Menor Margem	30,00%		

Nas células B7 e B8 foram digitadas respectivamente as seguintes fórmulas:

=MÁXIMO(D2:D5) e =MÍNIMO(D2:D5)

Qual alternativa contém, respectivamente, as fórmulas que poderiam substituir as fórmulas citadas sem prejuízo do resultado?

- (A) =MÁXIMO(B2*D2:B5*C5) e =MÍNIMO(B2*D2:B5*C5)
- (B) =MÁXIMO(B2*D2:B5*C5;1)
e=MÍNIMO(B2*D2:B5*C5;1)
- (C) =MAIOR(D2:D5;1) e =MENOR(D2:D5;1)
- (D) =MAIOR(D2:D5) e =MENOR(D2:D5)

Questão 35

Durante a edição de uma apresentação de slides no PowerPoint 2010, é necessário formatar o texto em uma determinada caixa de texto. Qual das seguintes opções representa uma maneira eficaz e mais eficiente para realizar essa tarefa?

- (A) Abrir o painel de tarefas "Formatar Forma" clicando com o botão direito do mouse na caixa de texto e selecionando "Formatar Forma", em seguida, ajustar as opções de formatação de texto no painel de tarefas.
- (B) Clicar duas vezes na caixa de texto e, em seguida, usar as opções de formatação de texto na guia "Página Inicial" para alterar a fonte, o tamanho e a cor do texto.
- (C) Clicar com o botão direito do mouse na caixa de texto e selecionar "Copiar" para duplicar a caixa de texto, em seguida, formatar o texto na nova caixa de texto.
- (D) Selecionar a caixa de texto e pressionar a tecla "Delete" para remover o texto existente, em seguida, digitar o novo texto e formatá-lo conforme necessário.

Atualidades

Questão 36

"Mexicanos elegem primeira mulher na presidência do país. Mais de 100 milhões de mexicanos se preparam para eleger a primeira mulher a assumir o gabinete da presidência. País é marcado pela insegurança em meio a onda de violência crescente.". (Fonte: Dol.com / Data:02.06.2024). Quem foram as candidatas?

- (A) Xóchitl Gálvez, governadora e Ursula Gertrud von der Leyen, ex- prefeita da Capital.
- (B) Claudia Sheinbaum, senadora indígena e a Xóchitl Gálvez, ex- prefeita da Capital.
- (C) Claudia Sheinbaum, ex- prefeita da Capital e a senadora indígena Xóchitl Gálvez.
- (D) Ursula Gertrud von der Leyen, governadora e Claudia Sheinbaum, ex- prefeita de Cancún.

Questão 37

"Helder garante internet para escolas estaduais do Pará." (Fonte: Dol.com / Data: 11.06.2024). Sobre o assunto noticiado, leia os itens seguintes e marque a alternativa correta:

I- Com internet de qualidade em alta velocidade, a primeira fase do programa "Kit Bora Estudar" contém antena Starlink e garante a manutenção e suporte contínuos para as escolas.

II- O programa intitulado "Kit Bora Estudar" entregará antenas de internet via satélite para todas as escolas da rede estadual de ensino.

- (A) O item I está errado e o II correto.
- (B) O item I está correto e o II errado.
- (C) Ambos os itens estão errados.
- (D) Ambos os itens estão corretos.

Questão 38

No dia 21.06.2024, foi publicado no O Liberal online a seguinte notícia: "O Ministério da Saúde publicou nesta sexta-feira (21) a portaria de incorporação da rivastigmina no Sistema Único de Saúde (SUS). O remédio é o único com registro em bula no país para tratamento de pacientes com doença de:

- (A) Esclerose e esquizofrenia.
- (B) Esquizofrenia e Parkinson.
- (C) Demência e esclerose.
- (D) Parkinson e demência.

Questão 39

"Lula diz que vai sancionar projeto que libera cassinos." (Fonte: Dol.com / Data: 21.06.2024). Sobre a matéria noticiada, apenas não se pode afirmar:

- (A) A proposta prevê a permissão para a instalação de cassinos em polos turísticos ou em complexos integrados de lazer, como hotéis de alto padrão (com pelo menos 100 quartos), restaurantes, bares e locais para reuniões e eventos culturais.
- (B) O projeto de lei propõe a legalização de cassinos e jogos de azar, como bingo e jogo do bicho, no Brasil.
- (C) A exploração de jogos de azar no Brasil é permitida desde 1946.
- (D) O texto propõe ainda a possível emissão de uma licença para um cassino em cada estado e no Distrito Federal.

Questão 40

"DIA MUNDIAL DO REFUGIADO. Número de refugiados cresce 8% e chega a 120 milhões." (Fonte: Dol.com / Data: 20.06.2024). Sobre o assunto, apenas não se pode afirmar:

- (A) Conflitos armados e questões climáticas têm contribuído para aumento desse contingente.
- (B) As pessoas em todo o mundo estão deslocadas à força de suas casas devido a perseguições, conflitos, violência e violação de direitos.
- (C) São pessoas refugiadas aquelas que não se sentem seguras em seus países de origem e partem em busca de proteção em outras cidades da mesma nação.
- (D) Refugiada é a pessoa que foi forçada a deixar seu país de origem em razão de conflitos, perseguições ou uma grave e generalizada violação dos seus direitos humanos.

Legislação

Questão 41

A respeito do "tempo de serviço" previsto na Lei Municipal n. 003, de 04 de fevereiro de 1999, analise as assertivas seguintes e marque a alternativa correta:

I-É permitida a acumulação de tempo de serviço prestado concomitantemente em mais de um cargo ou função.

II- Considera-se como tempo de serviço o efetivamente prestado à União, Estado, Município e Autarquias em geral, devendo ser comprovado através de certidão.

- (A) Ambas as assertivas estão corretas.
- (B) Ambas as assertivas estão erradas.
- (C) Apenas a assertiva II está correta.
- (D) Apenas a assertiva I está correta.

Questão 42

Nos termos do art. 85 da Lei Municipal n. 003, de 04 de fevereiro de 1999, o servidor estável perderá o cargo:

- I- em virtude de sentença judicial.
- II- no caso de ser demitido mediante processo administrativo, em que se lhe tenha assegurada ampla defesa.
- III- condenação criminal.

Estão corretos apenas os itens:

- (A) I e III.
- (B) I, II e III.
- (C) I e II.
- (D) II e III.

Questão 43

"Art. 34 - Posse é o ato de investidura em cargo público ou função gratificada." (Lei Municipal n. 003, de 04 de fevereiro de 1999). Sobre o assunto do artigo transcrito apenas não se pode afirmar:

- (A) O cargo em comissão poderá ser exercido, eventualmente, em substituição independente de posse, não podendo recair em pessoa estranha ao serviço público municipal.
- (B) Quando ocorrer casos de acesso e reintegração não haverá posse.
- (C) Dar-se-á com a posse a investidura em cargo em comissão, da qual se lavrará o termo legal.
- (D) É proibido ao servidor optar por seu subsídio, vencimento ou remuneração quando no exercício de mandato eletivo, obedecidos os preceitos da Constituição Federal vigente.

Questão 44

Apenas não constitui fonte de receita para fins de custeio das despesas decorrentes da execução do plano previdenciário do CASTANHAL/PREV:

- (A) aluguéis e outros rendimentos financeiros do seu patrimônio.
- (B) bens, direitos e ativos transferidos pelo Município ou por terceiros.
- (C) recursos provenientes de convênios, contratos, acordos ou ajustes de prestação de serviços ao município ou a outrem.
- (D) dotações orçamentárias.

Questão 45

São providências que devem ser tomadas em relação às penas/punições sofridas pelo servidor da Prefeitura Municipal de Castanhall/PA:

- I- As punições devem ser comunicadas ao Secretário de Administração, para anotação na ficha funcional.
- II- Deverão constar do assentamento individual do servidor todas as penas que lhe forem impostas.

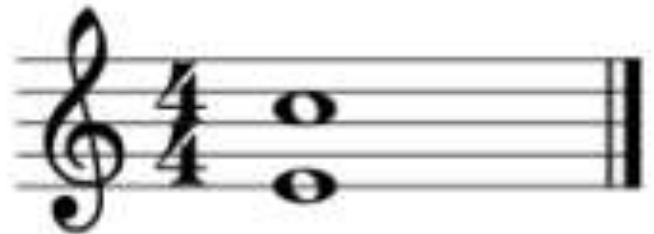
Após a leitura das afirmativas, marque a alternativa correta:

- (A) Ambas as afirmativas estão erradas.
- (B) A afirmativa I está correta e a II errada.
- (C) A afirmativa I está errada e a II correta.
- (D) Ambas as afirmativas estão corretas.

Conhecimentos Específicos

Questão 46

Corresponde ao intervalo mostrado na figura seguinte:



- (A) um intervalo melódico.
- (B) um intervalo de 6ª maior.
- (C) um intervalo de 6ª menor.
- (D) um intervalo justo.

Questão 47

Sobre as fórmulas, marque a alternativa que indica a de um compasso composto.

- (A) 6/8.
- (B) 2/8.
- (C) 1/4.
- (D) 2/2.

Questão 48

No trecho musical da figura a seguir, é correto afirmar que:

The image shows a musical score for piano in 4/4 time. The key signature has two sharps (F# and C#). The first system consists of two measures. The first measure has a 'cresc' marking. The second measure has 'scen' and 'do' markings. The second system also consists of two measures. The first measure has a 'sempre stringendo' marking. The second measure has a '1' marking above the first note.

- (A) ocorre modulação entre tonalidades homônimas.
- (B) ocorre modulação para a tonalidade relativa de lá maior.
- (C) ocorre modulação entre tons vizinhos.
- (D) ocorre modulação de si maior para dó maior.

Questão 49

Considerando as indicações de andamento rápido, marque a alternativa correta.

- (A) Moderato.
- (B) Adagio.
- (C) Larghetto.
- (D) Presto.

Questão 50

Leia o trecho melódico seguinte e marque a alternativa correta.

The image shows a melodic line in 4/4 time. The key signature has two flats (Bb and Eb). The melody starts with a quarter rest, followed by a quarter note G4, a quarter note F4, a quarter note E4, and a quarter note D4. The second measure starts with a quarter note C4, followed by a quarter note B3, a quarter note A3, and a quarter note G3. The third measure starts with a quarter note F3, followed by a quarter note E3, a quarter note D3, and a quarter note C3. The fourth measure starts with a quarter note B2, followed by a quarter note A2, a quarter note G2, and a quarter note F2. The piece ends with a double bar line.

- (A) No quarto compasso ocorre um contratempo na melodia.
- (B) A tonalidade indicada na armadura é ré bemol maior.
- (C) No segundo compasso ocorre uma pausa de mínima.
- (D) O primeiro compasso é marcado pela presença de uma quálitera.