

NOME DO CANDIDATO

ASSINATURA DO CANDIDATO

RG DO CANDIDATO

LEIA COM ATENÇÃO AS INSTRUÇÕES ABAIXO

MANHÃ

INSTRUÇÕES GERAIS

- I. Nesta prova, você encontrará **14 (quatorze) páginas** numeradas sequencialmente, contendo **60 (sessenta) questões** objetivas correspondentes às seguintes disciplinas: **Língua Portuguesa 10 (dez) questões, Legislação SUS 10 (dez) questões, Legislação EBSEH 10 (dez) questões e Conhecimentos Específicos 30 (trinta) questões.**
- II. Verifique se seu nome e número de inscrição estão corretos Na Folha de Respostas. Se houver erro, notifique o fiscal.
- III. Verifique se o Caderno de Questões se refere ao cargo para o qual você se inscreveu. Caso o cargo esteja divergente, solicite ao fiscal de sala para que tome as providências cabíveis, pois não serão aceitas reclamações posteriores nesse sentido.
- IV. Assine e preencha a Folha de Respostas nos locais indicados, com caneta azul ou preta.
- V. Verifique se a impressão, a paginação e a numeração das questões estão corretas. Caso observe qualquer erro, notifique o fiscal.
- VI. Marque a Folha de Respostas cobrindo fortemente o espaço correspondente à letra a ser assinalada, conforme o exemplo na própria Folha de Respostas.
- VII. O sistema de leitura e processamento das Folhas de Respostas não registrará a resposta em que houver falta de nitidez na marcação e/ou marcação de mais de uma alternativa.
- VIII. A Folha de Respostas não pode ser dobrada, amassada, rasurada ou manchada. Exceto sua assinatura, nada deve ser escrito ou registrado fora dos locais destinados às respostas.
- IX. Ao terminar a prova, entregue ao fiscal a Folha de Respostas e este Caderno. As observações ou marcações registradas neste Caderno não serão levadas em consideração.
- X. **Você dispõe de 04 (quatro) horas para fazer esta prova. Reserve os 20 (vinte) minutos finais para marcar a Folha de Respostas.**
- XI. O candidato só poderá retirar-se do setor de prova **02 (duas) horas após seu início**, mediante entrega obrigatória da sua folha de respostas devidamente preenchida e assinada, ao fiscal de sala.
- XII. O candidato **poderá levar seu Caderno de Questões após transcorridas 02 (duas) horas do início da prova.** Em hipótese alguma o candidato poderá levar o Caderno de Questões antes do horário permitido.
- XIII. É terminantemente proibido o uso de telefone celular, e demais aparelhos eletrônicos.

Boa Prova!



NOME:

ASSINATURA DO CANDIDATO:

INSCRIÇÃO:

1	2	3	4	5	6	7	8	9	10	11	12	13	14	15	16	17	18	19	20	
21	22	23	24	25	26	27	28	29	30	31	32	33	34	35	36	37	38	39	40	
41	42	43	44	45	46	47	48	49	50	51	52	53	54	55	56	57	58	59	60	

RASCUNHO

LÍNGUA PORTUGUESA

Texto I

Nizia Figueira, sua criada
(Mário de Andrade)

Belazarte me contou:

Pois eu acho que tem. Você já sabe que sou cristão... Essas coisas de felicidade e infelicidade não têm significado nenhum, si a gente se compara consigo mesmo. Infelicidade é fenômeno de relação, só mesmo a gente olhando pro vizinho é que diz o “atendite et videte”¹. Macaco, olhe o seu rabo! isso sim, me parece o cruzamento da filosofia cristã com a precisão de felicidade neste mundo duro. Inda é bom quando a gente inventa a ilusão da vaidade, e em vez de falar que é mais desinfeliz, fala que é mais feliz... Toquei em rabo, e estou lembrando o caso do elefante, você sabe? ... Pois não vê que um dia o elefante topou com uma penuginha de beijaflor caída numa folha, vai, amarrou a penuginha no rabo com uma corda grossa, e principiou todo passeando na serrapilheira² da jungla³. Uma elefanta mocetona⁴ que já estava carecendo de senhor pra cumprir seu destino, viu o bicho tão bonito, mexe pra cá, mexe pra lá, ondulando feito onda quieta, e engraçou. Falou assim: “Que elefante mais bonito, porca la miséria!” Pois ele virou pra ela encrespado e: “Dobre a língua, sabe! Elefante não senhora! sou beijaflor.” E foi-se. Eis aí um tipo que ao menos soube criar felicidade com uma ilusão sarapintada. É ridículo, é, mas que diabo! nem toda a gente consegue a grandeza de se tomar como referência de si mesmo. [...]

¹ Expressão latina, do livro bíblico das Lamentações: “Olhai e vede” (Lm 1,12)

² camada de folhas secas

³ bosque

⁴ moça robusta e formosa

- 1) **Conhecido escritor do Modernismo brasileiro, Mário de Andrade, neste fragmento de conto, utiliza alguns desvios em relação à Norma Padrão gerando um uso expressivo da Língua. Indique a alternativa em que não se aponta um exemplo de desse tipo de desvio.**
 - a) “Você já sabe que sou cristão...”.
 - b) “si a gente se compara consigo mesmo”.
 - c) “Macaco, olhe o seu rabo! isso sim, me parece”.
 - d) “Inda é bom quando a gente inventa”.
 - e) “topou com uma penuginha de beijaflor”.
- 2) **De acordo com o sentido proposto pelo texto, ao afirmar que “Infelicidade é fenômeno de relação”, o narrador sugere que a infelicidade é:**
 - a) percebida apenas pelos outros sempre.
 - b) sempre causada pela ação do outro.
 - c) sentida ao comparar-se com os outros.
 - d) um fenômeno ilusório e inexplicável.
 - e) impossível de ser vista pelas outras pessoas.
- 3) **Em “Pois ele virou pra ela encrespado”, o vocábulo destacado pode ser classificado, morfossintaticamente, como um:**
 - a) adjetivo que exerce a função de predicativo do sujeito.
 - b) advérbio que exerce a função de adjunto adverbial.
 - c) adjetivo que exerce a função de adjunto adnominal.
 - d) substantivo que exerce a função de adjunto adnominal.
 - e) advérbio que exerce a função de predicativo do sujeito.

- 4) **Na passagem “me parece o cruzamento da filosofia cristã com a precisão de felicidade neste mundo duro”, a palavra destacada apresenta o seguinte significado:**
 - a) maneira correta.
 - b) necessidade de algo.
 - c) controle estabelecido.
 - d) correção de um desvio.
 - e) medida exata.
- 5) **O vocábulo “que” destacado em “Uma elefanta mocetona que já estava carecendo de senhor pra cumprir seu destino” cumpre um papel coesivo e introduz uma oração:**
 - a) subordinada adverbial.
 - b) coordenada explicativa.
 - c) subordinada substantiva.
 - d) subordinada adjetiva.
 - e) principal.

Texto II

Redes sociais, perigos e distorção da realidade

Os jovens de hoje são filhos de uma sociedade do consumo – não só de bens materiais, mas também de informação. Este mundo tecnológico em que vivemos promove constantemente mudanças no jeito humano de se relacionar, e as redes sociais são fruto desse movimento. As pessoas nascidas neste milênio, em especial, são muito íntimas dos espaços virtuais de interação, os quais, para a maioria das pessoas, representam uma ponte com o “mundo real”.

As redes sociais, no entanto, potencializam os equívocos na compreensão do que é a vida. “Por terem facilidade em manusear os dispositivos e lidar com suas funcionalidades, os adolescentes, e até mesmo as crianças, passam a acreditar que o mundo das telas é o mundo legal e seguro, enquanto que o que está fora das telas é chato”, diz a especialista em Psicologia do Centro de Inovação Pedagógica, Pesquisa e Desenvolvimento (CIPP) do Grupo Positivo, Máisa Pannuti.

Nesse sentido, para esses jovens, as redes sociais tornaram-se de fato uma nova realidade, caracterizada por uma sociedade de perfis. Conforme explica a psicóloga escolar, a hiperexposição é um dos retratos dessa distorção de percepções à qual os jovens estão submetidos: tudo o que é valorizado socialmente é exposto e aquilo que não é valorizado socialmente é escondido. Há, inclusive, uma falta de diferenciação entre o que é público e o que é privado.

“Desse modo, surgem perfis que não correspondem à realidade. Afinal, a natureza das relações sociais é bastante diversa da natureza das relações que se estabelecem no mundo digital”. Nesse processo, todas as respostas virtuais – os likes, os compartilhamentos, os seguidores, etc. – acabam se tornando não apenas reais, mas cruciais. “Surge a ilusão de que o olhar do outro é o que garante a minha sobrevivência”, complementa.

(Disponível em: <https://g1.globo.com/pr/parana/especial-publicitario/colegio-positivo/para-um-futuro-positivo/noticia/2021/11/18/redes-sociais-perigos-e-distorcao-da-realidade.ghtml>. Acesso em 11/10/2023)

- 6) Na primeira frase do texto, o conectivo “mas também” relaciona ideias introduzindo um valor semântico de:
- oposição.
 - explicação.
 - retificação.
 - adição.
 - consequência.
- 7) Considere o emprego dos pronomes demonstrativos em “e as redes sociais são fruto desse movimento”(1º§) e “As pessoas nascidas neste milênio”(1º§). Assinale o comentário correto acerca de seus papéis coesivos.
- Ambos cumprem papel anafórico, embora um seja de 1ª pessoa e o outro de 2ª.
 - O primeiro faz uma referência espacial e o segundo, temporal.
 - Ambos cumprem papel catafórico e referem-se à mesma pessoa do discurso.
 - O primeiro faz uma referência anafórica e o segundo, catafórica.
 - O primeiro cumpre papel anafórico e o segundo faz referência temporal.
- 8) É possível estabelecer um diálogo entre os dois textos uma vez que:
- possuem a mesma tipologia, mas abordagens temáticas distintas.
 - se aproximam quanto à temática embora pertençam a gêneros distintos.
 - possuem equivalência temática e ilustram o mesmo gênero.
 - aproximam-se quanto ao gênero e à tipologia.
 - possuem identificação temática, de gênero e de tipologia.
- 9) O emprego do acento grave em “dessa distorção de percepções à qual os jovens estão submetidos” (3º§) justifica-se:
- pelo gênero feminino do pronome relativo “qual”.
 - por fazer parte de uma expressão adverbial feminina.
 - pela exigência de regência do verbo “estão”.
 - pela presença anterior do substantivo “percepções”.
 - em função da regência do vocábulo “submetidos”.
- 10) Em “surgem perfis que não correspondem à realidade” (4º§), o verbo destacado, deve ser classificado, quanto à predicação como:
- intransitivo.
 - transitivo direto.
 - transitivo indireto.
 - transitivo direto e indireto.
 - de ligação.

LEGISLAÇÃO - SUS

- 11) De acordo com o previsto na Resolução 453/2012, do Conselho Nacional da Saúde, assinale a alternativa **incorreta**.
- A instituição dos Conselhos de Saúde é estabelecida por lei federal, estadual, do Distrito Federal e municipal, obedecida a Lei nº 8.142/90
 - A participação dos membros eleitos do Poder Legislativo, representação do Poder Judiciário e do Ministério Público, como conselheiros, não é permitida nos Conselhos de Saúde
 - Na instituição e reformulação dos Conselhos de Saúde o Poder Legislativo, respeitando os princípios da democracia, deverá acolher as demandas da população aprovadas nas Conferências de Saúde, e em consonância com a legislação
 - As três esferas de Governo garantirão autonomia administrativa para o pleno funcionamento do Conselho de Saúde, dotação orçamentária, autonomia financeira e organização da secretaria-executiva com a necessária infraestrutura e apoio técnico
 - Como Subsistema da Seguridade Social, o Conselho de Saúde atua na formulação e proposição de estratégias e no controle da execução das Políticas de Saúde, inclusive nos seus aspectos econômicos e financeiros
- 12) Com base na Constituição Federal de 1988, analise as afirmativas abaixo e assinale Verdadeiro (V) ou Falso (F):
Compete ao Poder Público, nos termos da lei, organizar a seguridade social, com base nos seguintes objetivos:
- uniformidade e equivalência dos benefícios e serviços às populações urbanas e rurais.
 - irredutibilidade do valor dos benefícios.
 - seletividade da cobertura e do atendimento.
- Assinale a alternativa que apresenta a sequência correta de cima para baixo.**
- V - V - V
 - V - V - F
 - V - F - V
 - F - F - V
 - F - F - F
- 13) De acordo com a Constituição Federal de 1988, analise o texto abaixo.
- “São de relevância pública as _____ e serviços de saúde, cabendo ao Poder Público dispor, nos termos da lei, sobre sua regulamentação, fiscalização e _____, devendo sua execução ser feita diretamente ou através de terceiros e, também, por pessoa física ou jurídica de direito _____”.
- Assinale a alternativa que preencha correta e respectivamente as seguintes lacunas.**
- medidas / sanção / público
 - ações / controle / público
 - medidas / sanção / privado
 - medidas / controle / público
 - ações / controle / privado

14) Ante o que dispõe a Lei Orgânica da Saúde (Lei Federal nº 8.080/90) e suas alterações, analise as afirmativas abaixo.

- I. A saúde é um direito fundamental do ser humano, devendo o Estado prover as condições indispensáveis ao seu pleno exercício.
- II. O dever do Estado de garantir a saúde consiste na formulação e execução de políticas econômicas e sociais que visem à eliminação de riscos de doenças e de outros agravos e no estabelecimento de condições que assegurem acesso regional e igualitário às ações e aos serviços para a sua promoção, proteção e recuperação.
- III. O dever do Estado exclui o das pessoas, da família, das empresas e da sociedade.

Assinale a alternativa correta.

- a) Apenas a afirmativa I é verdadeira
- b) Apenas as afirmativas I e II são verdadeiras
- c) As afirmativas I, II e III são falsas
- d) Apenas as afirmativas II e III são verdadeiras
- e) Apenas as afirmativas I e III são verdadeiras

15) De acordo com a Lei Federal nº 8.142/1990 e suas alterações, assinale a alternativa incorreta.

- a) O Conselho Nacional de Secretários de Saúde (Conass) e o Conselho Nacional de Secretários Municipais de Saúde (Conasems) terão representação no Conselho Nacional de Saúde
- b) A representação dos usuários nos Conselhos de Saúde e Conferências será paritária em relação ao conjunto dos demais segmentos
- c) As Conferências de Saúde e os Conselhos de Saúde terão sua organização e normas de funcionamento definidas em regimento próprio, aprovadas pelo respectivo conselho
- d) O Conselho de Saúde, em caráter transitório e consultivo, órgão colegiado composto por representantes do governo, prestadores de serviço, profissionais de saúde e usuários, atua na formulação de estratégias e no controle da execução da política de saúde na instância correspondente, inclusive nos aspectos econômicos e financeiros, cujas decisões serão homologadas pelo chefe do poder legalmente constituído em cada esfera do governo
- e) A Conferência de Saúde reunir-se-á a cada quatro anos com a representação dos vários segmentos sociais, para avaliar a situação de saúde e propor as diretrizes para a formulação da política de saúde nos níveis correspondentes, convocada pelo Poder Executivo ou, extraordinariamente, por esta ou pelo Conselho de Saúde

16) Conforme a Resolução - RDC nº 63/2011, que dispõe sobre os requisitos de boas práticas de funcionamento para os serviços de saúde, assinale a alternativa correta.

- a) O instrumento normativo em questão possui o objetivo de estabelecer requisitos de boas práticas para funcionamento de serviços de saúde, fundamentados na quantificação, na humanização da atenção e gestão, e na eliminação de riscos aos usuários e meio ambiente
- b) O instrumento normativo em análise se aplica a todos os serviços de saúde no país, exceto aos militares
- c) O serviço de saúde deve desenvolver ações no sentido de estabelecer uma política de qualidade envolvendo estrutura, processo e resultado na sua gestão dos serviços
- d) As Boas Práticas de Funcionamento (BPF) são os componentes da Garantia da Quantidade que asseguram que os serviços são ofertados de maneira suficiente
- e) O serviço de saúde deve utilizar a Garantia da Quantidade como ferramenta de gerenciamento

17) De acordo com a Carta dos Direitos e Deveres da Pessoa Usuária da Saúde (Resolução CNS nº 553/2017), a promoção e a proteção da saúde devem estar relacionadas com as condições sociais, culturais e econômicas das pessoas, incluídos aspectos como:

- a) segurança alimentar e nutricional, e saneamento básico e ambiental
- b) iniciativas de combate às endemias e doenças intransmissíveis, e combate a todas as formas de violência e discriminação
- c) educação baseada nos princípios do Direito Médico
- d) tratamento às doenças controladas conforme cada região do País
- e) acesso aos meios de trabalho, energia elétrica, transporte público e assistência social

18) Para efeito do Decreto nº 7.508/2011, o qual regulamentou a Lei nº 8.080/90, considera-se:

- I. _____ - acordo de colaboração firmado entre entes federativos com a finalidade de organizar e integrar as ações e serviços de saúde na rede regionalizada e hierarquizada, com definição de responsabilidades, indicadores e metas de saúde, critérios de avaliação de desempenho, recursos financeiros que serão disponibilizados, forma de controle e fiscalização de sua execução e demais elementos necessários à implementação integrada das ações e serviços de saúde.
- II. _____ - instâncias de pactuação consensual entre os entes federativos para definição das regras da gestão compartilhada do SUS.
- III. _____ - documento que estabelece: critérios para o diagnóstico da doença ou do agravo à saúde; o tratamento preconizado, com os medicamentos e demais produtos apropriados, quando couber; as posologias recomendadas; os mecanismos de controle clínico; e o acompanhamento e a verificação dos resultados terapêuticos, a serem seguidos pelos gestores do SUS.

Assinale a alternativa que preencha correta e respectivamente as lacunas.

- a) Rede de Atenção à Saúde / Portas de Entrada / Região de Saúde
- b) Comissões Intergestores / Região de Saúde / Portas de Entrada
- c) Região de Saúde / Serviços Especiais de Acesso Aberto/ Contrato Organizativo da Ação Pública da Saúde
- d) Portas de Entrada / Rede de Atenção à Saúde / Região de Saúde
- e) Contrato Organizativo da Ação Pública da Saúde / Comissões Intergestores / Protocolo Clínico e Diretriz Terapêutica

19) De acordo com a Carta dos Direitos e Deveres da Pessoa Usuária da Saúde (Resolução CNS nº 553/2017), analise as afirmativas abaixo e dê valores Verdadeiro (V) ou Falso (F).

É direito da pessoa ter atendimento adequado, inclusivo e acessível, com qualidade, no tempo certo e com garantia de continuidade do tratamento, e para isso deve ser assegurado:

- () atendimento ágil, com estratégias para evitar o agravamento, com tecnologia apropriada, por equipe multiprofissional capacitada e com condições adequadas de atendimento.
- () disponibilidade efêmera e acesso a bens e serviços de imunização conforme calendário e especificidades municipais.
- () espaços de diálogo entre usuários e profissionais da saúde, gestores e o Ministério Público sobre diferentes formas de tratamentos possíveis.

Assinale a alternativa que apresenta a sequência correta de cima para baixo.

- a) V - V - V
- b) V - V - F
- c) F - F - V
- d) V - F - F
- e) F - F - F

20) Quanto aos princípios e diretrizes que o Núcleo de Segurança do Paciente (NSP) deve adotar de acordo com a Resolução – RDC nº 36/2013, que institui ações para a segurança do paciente em serviços de saúde e dá outras providências, assinale a alternativa **incorreta**.

- a) A melhoria contínua dos processos de cuidado e do uso de tecnologias da saúde
- b) A contribuição à ocorrência do evento adverso
- c) A disseminação sistemática da cultura de segurança
- d) A articulação e a integração dos processos de gestão de risco
- e) A garantia das boas práticas de funcionamento do serviço de saúde

LEGISLAÇÃO EBSERH

21) De acordo com a Lei nº 12.550/2011, analise as afirmativas abaixo e dê valores Verdadeiro (V) ou Falso (F).

- () A EBSERH, respeitado o princípio da autonomia universitária, poderá prestar os serviços relacionados às suas competências mediante contrato com as instituições federais de ensino ou instituições congêneres.
 - () A EBSERH será administrada por um Conselho de Administração, com funções deliberativas, e por uma Diretoria Executiva e contará ainda com um Conselho Fiscal e um Conselho Consultivo.
 - () A atuação de membros da sociedade civil no Conselho Consultivo não será remunerada e será considerada como função relevante.
- Assinale a alternativa que apresenta a sequência correta de cima para baixo.**
- a) V - V - V
 - b) V - F - V
 - c) F - F - V
 - d) V - V - F
 - e) F - V - F

22) De acordo com o Regimento Interno da Administração Central da Empresa Brasileira de Serviços Hospitalares (EBSERH), assinale a alternativa que apresenta corretamente uma unidade interna de governança da EBSERH:

- a) Secretaria-Geral
- b) Coordenadoria da Corregedoria-Geral
- c) Ouvidoria-Geral
- d) Coordenadoria de Gestão da Rede
- e) Coordenadoria de Comunicação Social

23) Sobre o Regimento Interno da Administração Central da Empresa Brasileira de Serviços Hospitalares (EBSERH), analise as afirmativas abaixo.

- I. Os Colegiados Internos com atuação no âmbito da Administração Central serão instituídos por meio de portaria emitida pela autoridade competente.
- II. A portaria de instituição dos colegiados internos deverá conter os objetivos e competências do colegiado, sendo dispensada a previsão do coordenador do colegiado interno.
- III. A participação nos colegiados internos não será remunerada.

Assinale a alternativa correta.

- a) As afirmativas I, II e III estão corretas
- b) Apenas as afirmativas I e II estão corretas
- c) Apenas as afirmativas II e III estão corretas
- d) Apenas as afirmativas I e III estão corretas
- e) Apenas a afirmativa I está correta

24) De acordo com o Código de Ética e Conduta Empresa Brasileira de Serviços Hospitalares (EBSERH) e os compromissos de conduta, assinale a alternativa incorreta.

- a) A marca da empresa e o conhecimento produzido internamente no desenvolvimento de suas atividades ou em parceria são patrimônios institucionais e devem ser sempre protegidos por todos os colaboradores
- b) A preservação ambiental e iniciativas de sustentabilidade serão levadas em consideração pela Ebserh nas ações, projetos e relações de que seja parte
- c) A propriedade intelectual da empresa diz respeito ao seu direito de proteção às ideias e criação desenvolvidas internamente e inclui sua marca, patentes, direitos autorais, registro de software, dentre outros
- d) As ações e recursos da Ebserh deverão estar alinhados com o Propósito, Visão, Valores e Objetivos Estratégicos, bem como com a busca constante pela excelência na gestão
- e) O agente público, no exercício da liberdade de expressão, não deve utilizar, em nenhuma hipótese, os canais formais mantidos pela empresa para manifestar opiniões sugestões, reclamações, críticas e denúncias

25) Leia abaixo o artigo 3º do Código de Ética e Conduta da Empresa Brasileira de Serviços Hospitalares (EBSERH):

Art. 3º A Ebserh observará os princípios constantes no art. 37 da Constituição Federal, zelando pela predominância da probidade administrativa, da integridade, da dignidade da pessoa humana, da urbanidade, da _____, da _____, da _____, do repúdio ao preconceito e ao assédio, do respeito à diversidade, da responsabilidade social e do desenvolvimento sustentável, do interesse público, do sigilo profissional, e dos demais princípios norteadores já consagrados da Administração Pública Federal. *Código de Ética e Conduta da Empresa Brasileira de Serviços Hospitalares (EBSERH). Comissão de Ética – Brasília: Ebserh – Empresa Brasileira de Serviços Hospitalares, 2020.*

Assinale a alternativa que preencha correta e respectivamente as lacunas.

- a) publicidade / improbidade / legalidade
- b) transparência / honestidade / lealdade
- c) pessoalidade / igualdade / isonomia
- d) economicidade / ineficiência / eficácia
- e) nulidade / publicidade / eficiência

26) De acordo com o Estatuto Social da Empresa Brasileira de Serviços Hospitalares (EBSERH), assinale a alternativa que apresenta incorretamente um dos objetos sociais da EBSERH.

- a) Prestar serviços de consultoria e assessoria em sua área de atuação
- b) Participar de iniciativas de promoção da inovação, como incubadoras, centros de inovação e aceleradoras de empresas
- c) Prestar serviços gratuitos de assistência médico-hospitalar, ambulatorial e de apoio diagnóstico e terapêutico à população, no âmbito do Sistema Único de Saúde (SUS)
- d) Executar as políticas públicas na área da saúde, bem como regulamentá-las e elaborá-las
- e) Promover, estimular, coordenar, apoiar e executar programas de formação profissional contribuindo para qualificação profissional no campo da saúde pública no País

27) De acordo com as disposições do Estatuto Social da Empresa Brasileira de Serviços Hospitalares (EBSERH) sobre a Assembleia Geral, analise as afirmativas abaixo e dê valores Verdadeiro (V) ou Falso (F).

- () Assembleia Geral realizar-se-á ordinariamente, uma vez por ano, nos 4 (quatro) primeiros meses seguintes ao encerramento de cada exercício social, para deliberação das matérias previstas em lei e extraordinariamente, sempre que os interesses sociais, a legislação ou as disposições deste Estatuto Social exigirem.
- () Fica assegurada a participação do Presidente da Ebserh nas reuniões da Assembleia Geral como convidado, sempre com direito a voto.
- () As pautas das Assembleias Gerais serão constituídas, exclusivamente, dos assuntos constantes dos editais de convocação, não se admitindo a inclusão de assuntos gerais.

Assinale a alternativa que apresenta a sequência correta de cima para baixo.

- a) V - V - V
b) V - F - V
c) F - F - V
d) V - V - F
e) F - V - F

28) Acerca das disposições sobre jornada de trabalho no Regulamento de Pessoal da Empresa Brasileira de Serviços Hospitalares (EBSERH), assinale a alternativa correta.

- a) A duração normal da jornada de trabalho do empregado da EBSEHR é de 6 (seis) horas diárias, observado o máximo de 36 (trinta e seis) horas semanais e respeitadas as exceções estabelecidas em lei
- b) O regime de trabalho dos empregados ou cedidos que ocuparem cargos de confiança ou função gratificada será de dedicação parcial, com vista ao atendimento das necessidades da Empresa
- c) Os empregados da EBSEHR, exceto os que ocuparem cargos de confiança ou função gratificada, terão direito ao repouso semanal remunerado, em conformidade com as disposições legais e regulamentares vigentes
- d) O horário de trabalho do empregado não precisa estar afixado em quadro específico em cada posto de trabalho da EBSEHR
- e) Em todas as situações que exigirem funcionamento contínuo do serviço nas 24 (vinte e quatro) horas para garantir o atendimento ao público, será admitido o regime de 12 (doze) horas consecutivas de trabalho e 36 (trinta e seis) horas de descanso (12x36) (doze por trinta e seis) para o turno da noite, respeitada a jornada de trabalho contratual dos empregados

29) Segundo o Regulamento de Pessoal da EBSEHR, licença é o afastamento de empregado do serviço ativo assegurado por lei ou autorizado pela Empresa. Sobre o assunto, assinale a alternativa que apresenta corretamente a modalidade e prazo da licença prevista do regulamento.

- a) Licença paternidade de 30 (trinta) dias consecutivos, a contar da data do nascimento, ou adoção
- b) Licença gala de 8 (oito) dias consecutivos a contar da data do casamento, ou da data do registro, em cartório, da União Estável
- c) Licença maternidade de 90 (noventa) dias consecutivos, a contar da data do nascimento ou adoção, prorrogada por mais 30 (trinta) dias nos termos da Lei nº 11.770/2008 e atualizações
- d) Licença nojo de 15 (quinze) dias consecutivos a contar da data do óbito de cônjuge ou companheiro, pais, filhos, irmãos
- e) Licença nojo de 7 (sete) dias consecutivos, a contar da data do óbito de avós, netos, sogros, noras, ou pessoa devidamente inscrita como sua dependente

30) A Norma Operacional de Controle Disciplinar da Empresa Brasileira de Serviços Hospitalares (EBSEHR) tem como objetivo estabelecer os procedimentos relativos à apuração de possível irregularidade. De acordo com a mencionada norma operacional, assinale a alternativa que apresenta uma circunstância atenuante:

- a) Ter o agente cometido a irregularidade com abuso de poder ou violação de dever inerente a cargo, ofício ou profissão
- b) Ter cometido o ato por motivo irrelevante
- c) Precárias condições de infraestrutura física e operacional da Administração que sejam capazes de dificultar o desempenho do empregado
- d) Elevada experiência e tempo de serviço na área
- e) O fato de o agente exercer função gratificada ou ocupar cargo em comissão

CONHECIMENTOS ESPECÍFICOS

31) Sobre o rastreo e estadiamento do câncer colorretal (CCR), analise as afirmativas abaixo.

- I. Dentre as possibilidades de rastreo do CCR, a escolha deve ser individualizada, levando em consideração história pessoal e familiar de câncer e pólipos, comorbidades e expectativa de vida.
- II. São opções de rastreo do CCR: a amostragem fecal, exames endoscópicos, colonografia por tomografia computadorizada. A colonoscopia é o exame mais específico e sensível, podendo ser preventivo, diagnóstico e terapêutico.
- III. Após o diagnóstico do CCR, é necessário o estadiamento locorregional e à distância, com indicação de tomografia computadorizada de tórax, abdome e pelve. Para o câncer de reto, é necessário ressonância de pelve com protocolo específico.
- IV. A dosagem do antígeno carcinoembrionário (CEA) é importante para seguimento do paciente, com valor prognóstico. Sua elevação pode sinalizar doença recorrente ou metástase.

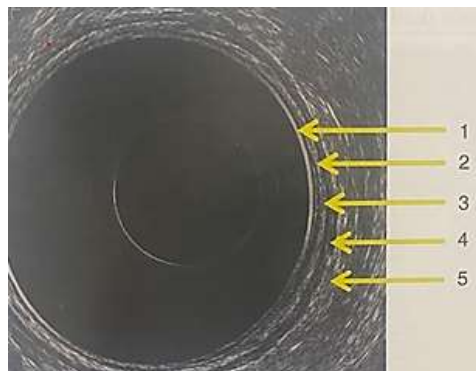
Assinale a alternativa correta.

- a) I, II III e IV estão corretas
- b) I, II, III e IV estão incorretas
- c) I e II estão corretas
- d) III e IV estão corretas
- e) II, III e IV estão corretas

32) A hemorragia digestiva baixa (HDB) classicamente se origina distal ao ângulo de Treitz, é caracterizada pela exteriorização de sangue vivo pelo reto, sendo uma causa comum de internação. Sobre a hemorragia digestiva baixa, assinale a alternativa correta.

- a) Acomete tanto jovens quanto idosos, sendo mais comum em jovens, decorrente do sangramento pela doença diverticular
- b) Hemorroidas e fissuras são causas de HDB e habitualmente se apresentam com sangramento maciço, porém podem apresentar sangramento crônico associado a anemia ferropriva
- c) Doença diverticular é uma etiologia não anorretal de HDB. Acredita-se que, nestes casos, o sangramento seja decorrente de uma erosão dos vasos retos com sangramento de origem arterial
- d) Diante de uma HDB, o primeiro atendimento se baseia na rápida avaliação do paciente, com sua estabilização hemodinâmica. A colonoscopia deve ser realizada, de rotina, nas primeiras horas do atendimento
- e) A evolução habitual da HDB, na maioria dos casos, é o não cessamento do sangramento, com necessidade de intervenção cirúrgica ou endoscópica

33) O ultrassom endorretal (USER) é realizado através da inserção de uma sonda no reto, que permite uma visão circunferencial completa do lúmen, definindo cinco camadas, conforme imagem a seguir.

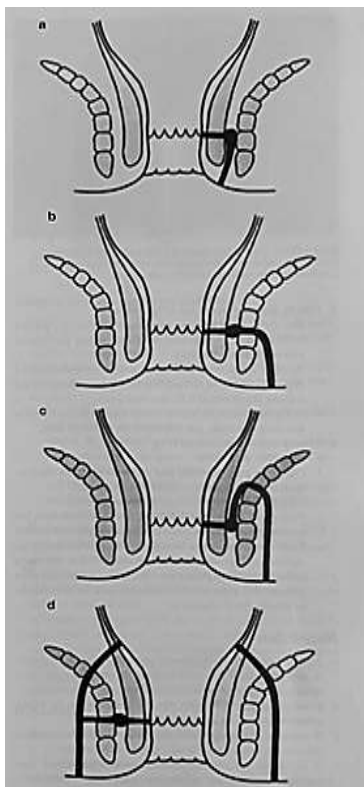


Camadas endossônográficas da parede retal
ASCRS Textbook of Colon and Rectal Surgery 3ª edição

Assinale a alternativa que apresenta a correlação correta entre os números e as camadas apresentadas na imagem.

- a) 1-Interface entre a sonda e mucosa/ 2- Área entre muscular própria e gordura pericólica/ 3- Submucosa/ 4- Muscular própria/ 5- Interface entre mucosa e muscular da mucosa
- b) 1-Interface entre a sonda e mucosa/ 2- Interface entre mucosa e muscular da mucosa/ 3- Submucosa/ 4- Muscular própria/ 5- Área entre muscular própria e gordura pericólica
- c) 1-Interface entre a sonda e mucosa/ 2- Interface entre mucosa e muscular da mucosa/ 3- Muscular própria/ 4- Submucosa/ 5- Área entre muscular própria e gordura pericólica
- d) 1- Submucosa/ 2- Interface entre mucosa e muscular da mucosa/ 3-Interface entre a sonda e mucosa/ 4- Muscular própria/ 5- Área entre muscular própria e gordura pericólica
- e) 1- Área entre muscular própria e gordura pericólica/ 2- Muscular própria/ 3- Submucosa/ 4- Interface entre mucosa e muscular da mucosa/ 5-Interface entre a sonda e mucosa

34) A fístula perianal pode ser classificada em simples e complexa conforme ilustrado na imagem abaixo:



Classificação da fístula anal
ASCRS Textbook of Colon and Rectal Surgery 3ª edição

De acordo com a classificação, assinale a alternativa que apresenta a correspondência correta entre o tipo de fístula e a letra da imagem.

- a) a. interesfincteriana / b. transesfincteriana / c. extraesfincteriana / d. supraesfincteriana
- b) a. interesfincteriana / b. extraesfincteriana / c. transesfincteriana / d. supraesfincteriana
- c) a. extraesfincteriana / b. supraesfincteriana / c. transesfincteriana / d. interesfincteriana
- d) a. supraesfincteriana / b. transesfincteriana / c. interesfincteriana / d. extraesfincteriana
- e) a. interesfincteriana / b. transesfincteriana / c. supraesfincteriana / d. extraesfincteriana

35) As lesões traumáticas colorretais tiveram seu tratamento refinado com os algoritmos atuais, com redução na mortalidade. Sobre esse tema, assinale a alternativa incorreta.

- a) A maioria das lesões de cólon decorrem de trauma penetrante, sendo o segundo órgão mais acometido, perdendo para intestino delgado
- b) Feridas penetrantes laterais podem provocar trauma colônico na ausência de irritação peritoneal ou instabilidade hemodinâmica
- c) Em lesões perfurantes de reto, a drenagem sacral e a lavagem distal são as condutas recomendadas
- d) Lesões de cólon são classificadas conforme a Associação Americana de Trauma em 5 graus, podendo o grau II ser tratado apenas com rafia primária
- e) A presença de sangue no toque retal é sugestiva de lesão retal, sendo mandatória investigação adicional

36) A colonoscopia completa avalia toda a mucosa do íleo terminal, cólon e reto, sendo possível o diagnóstico e tratamento de lesões, como ressecção de pólipos intestinais. Sobre a síndrome pós-polipectomia, assinale a alternativa incorreta.

- a) Compreende um espectro de sintomas que inclui dor abdominal, febre, leucocitose, sensibilidade peritoneal e defesa abdominal
- b) Os sintomas podem ocorrer dias após o procedimento
- c) Resulta de uma lesão de eletrocoagulação na parede do cólon, criando uma queimadura transmural, com inflamação peritoneal localizada
- d) A maioria dos pacientes não requer tratamento cirúrgico nem antibioticoterapia, sendo recomendado apenas repouso intestinal, hidratação e analgesia, até a resolução dos sintomas
- e) Apesar de ocorrer uma queimadura transmural, não há evidência de pneumoperitônio

37) Ao longo dos anos, houve um aumento na utilização do segmento anorretal para o prazer erótico, com conseqüente aumento da incidência de doenças sexualmente transmissíveis (DST) na região. Sobre esse tema, analise as afirmativas abaixo e dê valores Verdadeiro (V) ou Falso (F):

- () A utilização da designação infecções sexualmente transmissíveis (IST) é utilizada como sinônimo de DST. Porém a primeira é um termo mais correto, pois as infecções podem ocorrer sem sintomas ou desenvolvimento de doença.
- () Testes universais para IST são recomendados para rastreio de pacientes assintomáticos de alto risco.
- () São considerados pacientes de alto risco para contrair IST: comportamento sexual de risco, coito anal sem proteção, frequentar redes sexuais de risco (como swingers), presença atual de IST ulcerativa, soropositividade para vírus da imunodeficiência humana (HIV).
- () Testes de amplificação de ácido nucléico (NAAT) são utilizados para detecção de gonorreia e clamídia. Tendo feito o diagnóstico, o tratamento do paciente e do parceiro é recomendado, sendo orientada abstinência sexual no período.
- () Linfogranuloma venéreo é causado pelos sorotipos específicos de *Chlamydia trachomatis*: L1, L2, L3.
- () Sífilis é causada pelo protozoário espiroqueta *Treponema pallidum*, que manifesta-se na fase primária como cancro genital solitário não hipersensível.

Assinale a alternativa que representa a resposta correta de cima para baixo:

- a) F - V - V - V - V - V
- b) V - F - F - V - V - V
- c) V - V - F - V - V - F
- d) V - V - V - V - V - V
- e) V - V - V - V - V - F

38) Sobre a hidradenite supurativa, leia o seguinte trecho.

“É uma desordem inflamatória _____ que envolve áreas da pele com comprometimento das glândulas _____. No estágio inicial se manifesta com abscessos regionais e _____. É classificada em estágios clínicos de I a III pela classificação de _____.”

Assinale a alternativa que preencha correta e respectivamente as lacunas.

- a) crônica / apócrinas / indolor / Hinchey
- b) aguda / écrinas / dor / Hurley
- c) crônica / apócrinas / dor / Hurley
- d) aguda / apócrinas / indolor / Hinchey
- e) crônica / écrinas / dor / Hurley

39) Sobre a doença pilonidal, analise as afirmativas a seguir e dê valores Verdadeiro (V) ou Falso (F).

- () Acredita-se ser doença congênita, mais comum em homens, sendo fatores de risco: história familiar, higiene precária, profissão, hipertismo e IMC elevado.
- () O tratamento leva em consideração a expectativa do paciente, anatomia e gravidade da doença, variando desde abordagem conservadora até amplas excisões cirúrgicas com rotação de retalhos.
- () Um tipo específico de retalho utilizado é o retalho de Karydakis, que consiste na excisão do tecido afetado, criação de um retalho V-Y e fechamento primário.
- () Inclui doenças complexas e recorrentes e tem-se como boa opção de tratamento a confecção de retalho rombóide ou de Limberg, que consiste na excisão de ampla área em forma de losango.
- () São fatores de risco para recorrência da doença: história familiar, alto número de seios de drenagem e fechamento primário.

Assinale a alternativa que apresenta a seqüência correta de cima para baixo.

- a) V - V - F - V - F
- b) V - V - V - V - V
- c) V - V - F - F - V
- d) F - V - F - V - V
- e) F - V - F - F - V

40) A fissura anal é uma ruptura no revestimento epitelial do canal anal distal. Sobre esse assunto, assinale a alternativa incorreta.

- a) A fissura anal aguda tem duração menor que 6 semanas, apresentando-se com sangramento vermelho vivo, dor anal, em geral localizada na linha média posterior
- b) Fissuras típicas são aquelas localizadas na linha média posterior e anterior e não se associam a outras doenças. Já a fissura atípica, é encontrada em qualquer localização, sendo obrigatória a avaliação de outras doenças como sífilis, tuberculose, doença de Crohn
- c) A fissura crônica tem duração maior que 6 semanas. Ao exame, apresenta-se com extremidade sentinela externa, papila interna hipertrófica e espessamento do músculo esfíncteriano interno
- d) A fissura anal aguda tem baixa taxa de cicatrização apenas com uso de banho de assento e aumento da ingestão de fibras
- e) Dentro do espectro de tratamentos cirúrgicos, temos a esfíncterotomia anal e a dilatação anal, sendo a segunda associada a maior taxa de incontinência

41) O sucesso do tratamento dos abscessos anorretais depende de um diagnóstico precoce e conhecimento anatômico profundo. Sobre esse tema, analise as afirmativas abaixo e dê valores Verdadeiro (V) ou Falso (F):

- () Os abscessos perianais, conforme sua localização anatômica, podem ser classificados em supraelevador, perianal, interesfincteriano, isquioanal; sendo mais comuns o perianal e o isquioanal.
- () O abscesso dito em ferradura é utilizado para descrever um acometimento bilateral, com envolvimento dos espaços interesfincteriano, supraelevador ou isquiorretal.
- () Paciente com quadro de dor anal aguda, febre e exame físico perianal sem alterações não necessita de investigação adicional com exames de imagem para exclusão da suspeita de abscesso perianal.
- () O risco de formação de fístula após episódio de abscesso perianal não se correlaciona com a localização ou local de drenagem do abscesso.
- () O tratamento inclui a drenagem do abscesso, sendo o procedimento de Hanley ou Hanley modificado indicado para abscessos em ferradura, consistindo em uma drenagem lateral aberta.
- () A gangrena de Fournier é uma infecção anorretal necrosante que tem como fatores de risco: diabetes, hipertensão arterial, obesidade, imunossupressão.

Assinale a alternativa que apresenta a sequência correta de cima para baixo.

- a) V - V - F - F - V - V
- b) V - F - F - F - V - V
- c) V - V - V - F - F - V
- d) V - F - V - F - F - V
- e) V - V - F - F - F - V

42) Doença de Chagas é considerada endêmica na América latina. Essa doença, em sua fase crônica, 10 a 20anos após infecção, pode se apresentar de forma indeterminada, cardíaca ou digestiva. Sobre o megacólon chagásico, assinale a alternativa incorreta.

- a) O agente etiológico *Trypanossoma cruzi* causa uma desnervação ou degeneração plexular pós-ganglionar parassimpática intrínseca, responsável pela visceromegalia na doença de Chagas
- b) Em estudos de eletromanometria, pode-se observar uma maior atividade motora do sigmoide e do reto, que se torna sincrônica, evidenciando a alteração na coordenação do impulso motor
- c) A constipação é um sintoma muito frequente na doença de Chagas, tendo como principal causa a dilatação colônica
- d) Na doença de Chagas, há um acometimento do plexo de Auerbach, localizado entre camada muscular longitudinal e circular, repercutindo na motilidade dos segmentos atingidos
- e) Uma técnica cirúrgica conhecida para tratamento do megacólon chagásico é a cirurgia de Duhamel

43) A laparotomia tem por finalidades permitir o acesso a órgãos intra-abdominais, drenagem de coleções líquidas abdominais e avaliação diagnóstica. Sobre esse tema, assinale a alternativa incorreta.

- a) A laparotomia pode ser classificada em mediana, transversal e oblíqua
- b) A escolha da incisão ideal deve levar em consideração acesso fácil ao órgão desejado, ampliação rápida da incisão, mínimo trauma e permitir reconstituição anatômica, funcional e estética
- c) A incisão mediana supra umbilical tem cicatrização demorada e precária, decorrente de irrigação sanguínea pobre e maior tensão, devido à concentração das linhas de força na região
- d) Deiscência da parede abdominal é o afastamento total ou parcial de um ou todos os planos suturados, sendo considerado um insucesso operatório que pode decorrer de erro técnico
- e) Pode ser necessária a reabertura da cavidade abdominal, sendo chamada de re-laparotomia, que pode ser classificada em precoce ou retardada

44) Abdome é a região do tronco localizada entre o tórax e a pelve, sendo delimitado externamente pela parede abdominal. Sobre a parede abdominal ântero-lateral, assinale a alternativa correta.

- a) Abaixo do umbigo, a fáscia superficial do abdome consiste em uma camada externa adiposa (fáscia de Sarpa) e uma camada interna membranosa (fáscia de Camper)
- b) O suprimento neurovascular da parede abdominal pode ser dividido em três zonas: Zona I - parede abdominal superior e central, Zona II - parede abdominal lateral e Zona III - parede abdominal inferior
- c) A parede abdominal é uma área hexagonal definida pela margem costal e apêndice xifóide superiormente, linha axilar média lateralmente e inferiormente pela sínfise púbica, tubérculo púbico, ligamento inguinal, espinha ilíaca ântero-superior e crista ilíaca
- d) A linha arqueada é um ponto de transição, na altura do umbigo, onde a bainha posterior do reto deixa de ser uma fusão entre parte da fáscia do obliquo interno e da fáscia *transversalis* e passa a ser unicamente fáscia *transversalis*
- e) O músculo transverso do abdome é o mais superficial dos três músculos da parede abdominal lateral

45) O cólon é um órgão tubular longo que se divide em ceco, cólon ascendente, cólon transverso, cólon descendente, cólon sigmóide e junção retossigmóide. Sobre esse tema, leia o seguinte trecho:

“As principais artérias com suas ramificações responsáveis pelo suprimento sanguíneo do cólon são: artérias _____ e _____. Há dois pontos críticos de potencial isquemia, um na flexura esquerda denominado _____ e um na junção retossigmoide denominado _____.”

Assinale a alternativa que preencha correta e respectivamente as lacunas:

- cólica média / mesentérica inferior / Sudeck / Griffiths
- mesentérica superior / mesentérica inferior / Griffiths / Sudeck
- mesentérica superior / mesentérica inferior / Sudeck / Griffiths
- cólica média / mesentérica inferior / Griffiths / Sudeck
- cólica média / mesentérica superior / Sudeck / Griffiths

46) Abscesso perianal é processo supurativo agudo classificado de acordo com sua localização anatômica. Sobre a classificação dos abscessos perianais, leia o seguinte trecho.

“O abscesso _____ ocupa o espaço delimitado pelo canal anal, parte inferior do reto e parede pélvica lateral. O _____ se localiza acima dos músculos elevadores do ânus. O _____ se localiza no plano limitado pelo esfíncter anal interno e esfíncter anal externo”.

Assinale a alternativa que preencha correta e respectivamente as lacunas.

- perianal / interesfincteriano / isquiorretal
- perianal / isquiorretal / interesfincteriano
- interesfincteriano / supraelevador / isquiorretal
- isquiorretal / supraelevador / interesfincteriano
- perianal / supraelevador / isquiorretal

47) A colite isquêmica é uma condição de redução do fluxo sanguíneo para o cólon, a um nível insuficiente para manter sua função metabólica. Sobre esse assunto, assinale a alternativa correta.

- O cólon é o local mais acometido do trato gastrointestinal e são fatores de risco homens, idosos, diabéticos, exercícios extenuantes e doenças vasculares. A utilização de fármacos e drogas não influencia no risco
- Na suspeita, a tomografia de abdome com contraste venoso é o exame de imagem de escolha, tendo os achados patognomônicos de pneumatose e presença de gás venoso portal
- Com a redução do fluxo sanguíneo, o dano transitório transmural ocorre em minutos
- Apresenta-se com dor abdominal e sangramento, tendo como diagnóstico diferencial diarreias infecto-parasitárias. Portanto, em pacientes com diagnóstico incerto, recomenda-se realizar cultura de fezes
- A realização de colonoscopia é essencial para confirmação do diagnóstico, permitindo avaliação da mucosa e caracterizando a gravidade da doença

48) O reparo de feridas é o esforço dos tecidos lesados para restaurar a função e a estrutura normais após o trauma. Sobre esse tema, leia o seguinte trecho.

“As três fases da cicatrização de feridas são inflamação, proliferação e _____. A fase inflamatória representa a tentativa de limitar o dano mediante parada do sangramento, selamento da superfície da ferida e remoção de qualquer tecido necrótico, resíduos estranhos ou bactérias presentes. As células mais importantes durante essa fase são _____, pois servem para orquestrar a liberação de citocinas e estimular muitos dos processos subsequentes de cicatrização. Durante a epitelização, _____ é substituído _____.”

Assinale a alternativa que preencha correta e respectivamente as lacunas

- maturação / os macrófagos / o colágeno tipo I / pelo colágeno tipo III
- neovascularização / os neutrófilos / a fibronectina / pelo colágeno tipo III
- maturação / os macrófagos / o colágeno tipo III / pelo colágeno tipo I
- coagulação / os macrófagos / o colágeno tipo II / pela fibronectina
- maturação / os linfócitos / o colágeno tipo I / pela fibra elástica

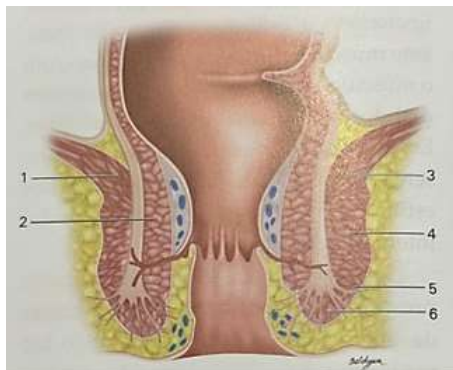
49) O estoma intestinal pode ser em alça ou terminal, permanente ou transitório, utilizando cólon ou delgado. Sobre o assunto, analise as afirmativas abaixo e dê valores Verdadeiro (V) ou Falso (F).

- () A consistência das fezes depende da localização do estoma, com fezes amolecidas em cólon proximal e mais sólidas em cólon distal.
- () O local de criação do estoma é o mais importante preditor de qualidade de vida, levando em consideração o formato corporal, cicatrizes, proeminências ósseas, cicatriz umbilical e posições em pé, deitado e sentado.
- () A isquemia do estoma é uma complicação que pode ser de espessura parcial ou total, sendo que as ostomias em alça são mais vulneráveis à isquemia.
- () Hérnias paraestomais podem ter diagnóstico clínico difícil, com necessidade de exames de imagens. O reparo depende do grau de sintomas e existem três métodos: o local, o transabdominal ou de reposicionamento.

Assinale a alternativa que apresenta a sequência correta de cima para baixo.

- V - V - V - V
- V - F - V - V
- F - V - F - F
- V - F - F - V
- V - V - F - V

- 50) O canal anal é um segmento relativamente pequeno, com anatomia peculiar e fisiologia complexa. Sobre a musculatura do canal anal, assinale a alternativa que apresenta a correspondência correta entre os números e os músculos apresentados na imagem a seguir.



Músculos do canal anal
Oliveira, L.C.C. Fisiologia anorretal, 2ªed, Rio de Janeiro, Editora Rubio, 2017

- 1-puborretal, 2-esfíncter externo, 6-músculo corrugador
- 1-esfíncter externo, 2-puborretal, 6-músculo corrugador
- 1-esfíncter interno, 3, 4 e 5-porções do esfíncter externo, 6-músculo corrugador
- 1-puborretal, 2-esfíncter interno, 3, 4 e 5-porções esfíncter externo
- 1-esfíncter interno, 2-puborretal, 6-músculo corrugador

- 51) A profilaxia antibiótica adequada em cirurgia depende dos patógenos mais comumente encontrados durante o procedimento cirúrgico. O tipo de procedimento é útil na decisão do espectro de antibiótico adequado e deve ser considerado antes da prescrição ou administração de qualquer medicação pré-operatória. Sobre esse assunto, leia o seguinte trecho.

“A histerectomia é considerada uma cirurgia _____, portanto, o uso de antibiótico profilático é _____. Procedimento eletivos como colectomia direita oncológica são considerados como uma cirurgia _____, devido contato com o trato gastrointestinal. Colectomia devido diverticulite aguda Hinchey IV é considerada como uma cirurgia _____.”

Assinale a alternativa que preencha correta e respectivamente as lacunas.

- limpa / dispensável / limpa-contaminada / infectada
- limpa-contaminada / dispensável / limpa-contaminada / contaminada
- limpa-contaminada / mandatório / contaminada / infectada
- limpa / mandatório / limpa-contaminada / infectada
- contaminada / mandatório / contaminada / contaminada

- 52) Síndrome do intestino irritável é tipicamente uma doença recidivante crônica. Sobre esse assunto, assinale a alternativa **incorreta**.

- Sua fisiopatologia ainda não está bem elucidada, podendo ser secundária a distúrbios de motilidade, hipersensibilidade visceral ou dissinergia cérebro-intestino
- O diagnóstico se baseia em sintomas clínicos, após exclusão de causas orgânicas, utilizando como base os critérios diagnósticos de Roma III
- Pode ser classificada, utilizando a escala de fezes de Bristol, em síndrome intestino irritável predominante diarreia ou predominante constipação ou mista
- Quando há suspeita diagnóstica de síndrome do intestino irritável, um teste adicional que deve ser considerado é a sorologia para doença celíaca, devido a clínica similar
- A dieta se correlaciona com sintomas, sendo que o aumento na ingesta de carboidratos de cadeia curta de má absorção reduz os sintomas

- 53) O volvo de ceco é uma rotação axial, no sentido horário, do cólon ao redor do mesentério. Sobre esse assunto, leia o seguinte trecho.

“O diagnóstico pode ser suspeitado pelo raio-X de abdome agudo, com a imagem clássica do _____, com ápice apontando para quadrante superior _____. O tratamento, em um paciente estável e sem peritonite, com descompressão endoscópica geralmente é _____, sendo o tratamento _____ o mais indicado”.

Assinale a alternativa que preencha correta e respectivamente as lacunas.

- grão de café / esquerdo / mal sucedido / cirúrgico
- bico de ave / esquerdo / bem sucedido / conservador
- grão de café / direito / mal sucedido / cirúrgico
- bico de ave / direito / mal sucedido / cirúrgico
- grão de café / esquerdo / bem sucedido / conservador

- 54) A procidência ou prolapso do reto é mais comum em mulheres e pode estar associada a outros prolapso, como o vaginal. Sobre esse assunto, assinale a alternativa **correta**.

- O prolapso de reto verdadeiro corresponde a uma extrusão de espessura parcial das pregas circulares do reto, não envolvendo todas as camadas dele, através e além dos músculos anais
- O tratamento cirúrgico pode ser perineal ou abdominal. As cirurgias perineais são Delorme (retossigmoidectomia perineal) e Altermeir (dissecção da mucosa e plicatura do reto)
- A procidência de reto encarcerada é condição grave e comum em idosos, que pode evoluir com estrangulamento e ser causa de obstrução intestinal
- Retopexia com ressecção transabdominal pode reduzir a constipação em pacientes com o sintoma pré-operatório, além de melhorar incontinência fecal sintomática
- Retopexia ventral laparoscópica é considerada padrão ouro na Europa e consiste na sutura de uma tela de prolipropileno ao reto, começando no assoalho pélvico e se estendendo 5cm cranialmente, com posterior fixação ao sacro

55) O prurido anal é uma condição dermatológica caracterizada por sensação de desconforto ou queimação perianal. Sobre esse assunto, analise as afirmativas a seguir e dê valores Verdadeiro (V) ou Falso (F).

- () Prurido anal pode ser caracterizado em primário/idiopático ou secundário, sendo a forma secundária a mais comum de prurido.
- () Paciente com quadro de prurido anal recorrente necessita de biópsia local para auxílio diagnóstico.
- () A sensação de prurido é desencadeada por fenômeno de superfície mediado por fibras C não mielinizadas na epiderme e subderme.
- () Acredita-se que o ato de coçar seja estímulo adicional à persistência do prurido, levando a um ciclo vicioso crônico. Substituir o ato de coçar por outros estímulos como calor, frio ou dor causa um feedback positivo ao desejo de coçar.
- () O tratamento do prurido idiopático tem boa resposta, com melhorara da higiene anal, redução da umidade local, evitar trauma adicional e uso de roupas apertadas. Na ausência de melhora em 4-6 semana, é essencial excluir causas secundárias.

Assinale a alternativa que apresenta a sequência correta de cima para baixo.

- a) V - V - V - V - V
- b) F - V - V - F - V
- c) V - F - F - V - V
- d) F - F - V - F - F
- e) V - V - F - F - V

56) Abdome agudo é expressão utilizada ao conjunto de sinais e sintomas de dor e hipersensibilidade na região abdominal. Sobre esse assunto, assinale a alternativa correta.

- a) A diverticulite aguda complicada, com abscesso menor que 4 cm, responde bem ao tratamento com antibioticoterapia, sendo essencial a drenagem percutânea concomitante
- b) O megacólon tóxico é uma complicação grave, com clínica de dor e distensão abdominal, sem sinais de toxemia, com imagem radiográfica do cólon dilatado maior que 6 cm
- c) Deiscência da anastomose é complicação temida nas cirurgias colorretais, sendo a principal causa de morbimortalidade e piora da qualidade de vida. Seu melhor tratamento é a prevenção, com identificação dos riscos relacionados e redução dos mesmos
- d) Diante da suspeita de perfuração durante a colonoscopia é essencial a realização de tomografia de abdome com contraste e, confirmada a lesão, o tratamento é sempre cirúrgico
- e) A pseudo-obstrução colônica aguda ou síndrome de Ogilvie é obstrução funcional que envolve delgado e cólon, sendo o tratamento conservador efetivo na maioria dos casos

57) As colites infecciosas são causas de morbimortalidade em todo mundo, sendo a diarreia sua principal manifestação. Sobre esse assunto, leia o seguinte trecho:

“A amebíase é causada _____ *Entamoeba histolytica* após ingestão de alimentos contaminados, podendo apresentar-se assintomática ou com quadro de diarreia. Seu tratamento é realizado com _____ por 10 dias. A ascaridíase é causada _____ *Ascaris lumbricoides*, assintomática na maioria dos casos podendo cursar com obstrução intestinal devido a formação do “bolo de áscaris”. O seu tratamento é feito com _____”.

Assinale a alternativa que preencha correta e respectivamente as lacunas.

- a) pela bactéria / antibiótico / pelo protozoário / anti-helmíntico
- b) pelo protozoário / antibiótico / pelo fungo / antibiótico
- c) pela bactéria / antibiótico / pelo nematódeo / anti-helmíntico
- d) pelo protozoário / antibiótico / pela bactéria / antibiótico
- e) pelo protozoário / antibiótico / pelo nematódeo / anti-helmíntico

58) Paciente com câncer, quando candidato a abordagem cirúrgica, esta deve ser realizada conforme princípios oncológicos. A seguir, estão listados itens considerados essenciais para uma ressecção oncológica. Assinale a alternativa **incorreta**.

- a) Além de remoção do tumor, é necessário margens distal, proximal e radial livres de acometimento neoplásico
- b) A ligadura proximal dos vasos não influencia na linfadenectomia
- c) É necessária uma linfadenectomia adequada, considerando ideal um número mínimo de 12 linfonodos. A avaliação desses influencia na indicação da adjuvância, em conjunto com avaliação de tumor (T) e metástase (M) do estadiamento
- d) No câncer de reto, a excisão total do mesorreto é fundamental dentro do contexto oncológico
- e) Na presença de acometimento de estruturas adjacentes, o objetivo é uma ressecção R0, preferencialmente em “bloco”

59) A incontinência fecal é a perda involuntária de fezes ou gases pelo ânus. Sobre esse assunto, assinale a alternativa correta.

- a) A abordagem inicial é conservadora: mudança dietética, uso de loperamida em todos os pacientes e não realização de enema programado. O biofeedback é recomendado apenas após cirurgia
- b) Os testes de fisiologia anorretal são essenciais para o planejamento cirúrgico, prevendo, de forma precisa, os resultados cirúrgicos
- c) O ultrassom endorretal auxilia na programação cirúrgica do paciente, documentando lesão esfíncteriana interna e/ou externa e avaliando com precisão danos aos nervos pudendos
- d) O reparo esfíncteriano de superposição consiste na dissecação e sutura em “bloco” dos esfíncteres interno e externo, evitando dissecação superior a 180°. É indicado, principalmente, para mulheres com incontinência após lesão obstétrica
- e) A neuromodulação sacral é indicada para todos os pacientes com e sem lesão esfíncteriana, como última opção terapêutica, com resultados ruins

60) A atresia anorretal ou ânus imperfurado decorre de uma anomalia no desenvolvimento do intestino grosso. As malformações anorretais se associam ao acrônimo VACTERL. Assinale a alternativa incorreta referente aos defeitos englobados no acrônimo.

- a) Presença de defeitos vertebrais
- b) Presença de defeitos cardíacos
- c) Presença de má formação pulmonar
- d) Presença de fistular traqueoesofágicas
- e) Presença de displasia de membros