



DOMINGO DE MANHÃ

## PREFEITURA MUNICIPAL DE SEGREDO/RS CONCURSO PÚBLICO Nº 01/2024

### MECÂNICO, OPERADOR DE MÁQUINAS, OPERÁRIO, PEDREIRO, SERVENTE E VIGILANTE

#### INSTRUÇÕES

Leia atentamente e cumpra rigorosamente as instruções que seguem, pois elas são parte integrante das provas e das normas que regem esse certame.

1. Atente-se aos avisos contidos no quadro da sala.
2. Seus pertences deverão estar armazenados dentro de embalagem específica fornecida pelo fiscal, permanecendo em sua posse somente caneta esferográfica de ponta grossa, de material transparente, com tinta preferencialmente preta, lanche e água, se houver. A utilização de qualquer material não permitido em edital é expressamente proibida, acarretando a sua imediata eliminação do certame.
3. Certifique-se de que este caderno:
  - contém 40 (quarenta) questões;
  - **refere-se ao cargo para o qual realizou a inscrição.**
4. Cada questão oferece 5 (cinco) alternativas de respostas, representadas pelas letras A, B, C, D e E, sendo apenas 1 (uma) a resposta correta.
5. Será respeitado o tempo para realização da prova conforme previsto em edital, incluindo o preenchimento da grade de respostas.
6. Os três últimos candidatos deverão retirar-se da sala de prova ao mesmo tempo, devendo assinar a Ata de Prova.
7. A responsabilidade referente à interpretação dos conteúdos das questões é exclusiva do candidato.
8. No caderno de prova, você poderá rabiscar, riscar e calcular.
9. Os gabaritos preliminares da prova objetiva serão divulgados na data descrita no Cronograma de Execução desse certame.





**LÍNGUA PORTUGUESA****Mochilas de emergência**

*Por Equipe Wolf Attack*

01 O Brasil sempre foi considerado um país onde eram raros os casos de desastres naturais, mas  
02 infelizmente essa realidade mudou. Com as mudanças climáticas que o planeta vem sofrendo,  
03 estamos presenciando tempestades, vendavais, alagamentos, desmoronamentos, entre outros.  
04 Mesmo quem mora em grandes cidades vem passando por emergências e muitas vezes precisa  
05 sair de sua residência de forma imediata.

06 A mochila de emergência, também conhecida como "kit de sobrevivência", é um item de  
07 sobrevivência muito utilizado em outros países, mas está se tornando um item importante para  
08 a realidade brasileira. Essa mochila é um conjunto de suprimentos e itens essenciais que uma  
09 pessoa ou família precisa ter de acesso fácil para estar preparada para emergências ou desastres.

10 Abaixo alguns itens que devem estar nas mochilas de emergência:

11 **Hidratação:** tenha uma garrafa térmica de água potável.

12 **Comida:** alimentos não perecíveis, como enlatados (atum ou sardinha), barras de granola e  
13 proteína, e sementes secas são ótimas opções.

14 **Kit de primeiros socorros:** inclua itens básicos, como bandagens, gaze, antisséptico,  
15 medicamentos diversos, luvas, álcool, lenços umedecidos e tesoura.

16 **Roupas:** tenha na mochila roupas adequadas para as condições climáticas locais. Não se  
17 esqueça de roupas íntimas e meias extras.

18 **Ferramentas:** faca, canivete, lanterna, pilhas extras, isqueiro, vela, corda, fita adesiva,  
19 entre outros.

20 **Comunicação:** celular com cabo de carregamento e um apito para sinalização.

21 **Documentos:** tenha cópias de documentos importantes de toda a família, como carteira de  
22 identidade, passaporte etc. É importante que estejam plastificados.

23 **Produtos de higiene pessoal:** sabonete, escova de dentes, papel higiênico, lenço  
24 umedecido, álcool em gel e absorventes femininos, se necessário.

(Disponível em: [www.wolfattack.com.br/como-montar-uma-mochila-de-emergencia-para-o-cenario-brasileiro](http://www.wolfattack.com.br/como-montar-uma-mochila-de-emergencia-para-o-cenario-brasileiro) – texto adaptado especialmente para esta prova).

**QUESTÃO 01** – Segundo o texto, a mochila de emergência é uma mochila:

- A) Para passeio escolar.
- B) Indicada para dias de praia.
- C) Que contém apenas itens de bebê.
- D) Para viagens internacionais planejadas.
- E) Com suprimentos e itens essenciais em casos de emergência.

**QUESTÃO 02** – Conforme o texto, são itens que devem estar em uma mochila de emergência, EXCETO:

- A) Lanterna.
- B) Perfume.
- C) Sabonete.
- D) Cópias de documentos importantes.
- E) Água potável.

**QUESTÃO 03** – A palavra "residência" (l. 05) poderia ser substituída, sem alterar o sentido da frase em que ocorre, por:

- A) Casa.
- B) Abrigo.
- C) Trabalho.
- D) Carro.
- E) Emprego.

**QUESTÃO 04** – A palavra “Brasil” é iniciada com letra maiúscula por:

- A) Ser uma palavra importante.
- B) Ser um substantivo comum.
- C) Ser da vontade do autor.
- D) Ser substantivo próprio.
- E) Ficar mais bonito no texto.

**QUESTÃO 05** – A palavra “mochila”, conforme o número de sílabas, é classificada como:

- A) Monossílabo.
- B) Dissílabo.
- C) Trissílabo.
- D) Polissílabo.
- E) Nenhuma das alternativas anteriores está correta.

**QUESTÃO 06** – Assim como “térnica”, qual das palavras abaixo deveria estar acentuada?

- A) Riacho.
- B) Oceano.
- C) Mala.
- D) Arvore.
- E) Fogueira.

**QUESTÃO 07** – Assinale a alternativa que indica o correto par de sinônimos (palavras de sentido semelhante).

- A) Grande – pequena.
- B) Ótima – excelente.
- C) Seca – molhada.
- D) Fácil – difícil.
- E) Raro – frequente.

**QUESTÃO 08** – Quantas consoantes e vogais a palavra “hidratação” tem, respectivamente?

- A) 3 – 7.
- B) 4 – 6.
- C) 5 – 5.
- D) 6 – 4.
- E) 7 – 3.

**QUESTÃO 09** – Qual das alternativas abaixo apresenta as palavras, retiradas do texto, em ordem alfabética?

- A) Roupa – água – vela.
- B) Água – roupa – vela.
- C) Vela – água – roupa.
- D) Água – vela – roupa.
- E) Vela – roupa – água.

**QUESTÃO 10** – O plural da palavra “papel” é “papéis”. A palavra cujo plural é formado da mesma maneira é:

- A) Caderno.
- B) Lápis.
- C) Borracha.
- D) Régua.
- E) Pincel.

**QUESTÃO 11** – No trecho retirado do texto “**O Brasil** sempre foi considerado um país onde eram raros os casos de desastres naturais”, as palavras em negrito são classificadas, respectivamente, como:

- A) Substantivo – verbo.
- B) Artigo – substantivo.
- C) Advérbio – artigo.
- D) Verbo – adjetivo.
- E) Pronome – advérbio.

**QUESTÃO 12** – A palavra “mochila” é escrita com “ch”. Qual das palavras abaixo também se escreve com “ch”?

- A) Ca\_\_orro.
- B) \_\_ícaro.
- C) Li\_\_eira.
- D) Abaca\_\_i.
- E) Cai\_\_a.

**QUESTÃO 13** – No trecho retirado do texto “Hidratação: tenha uma garrafa térmica de água potável.”, os sinais de pontuação sublinhados são, respectivamente:

- A) Ponto-final – vírgula.
- B) Ponto de exclamação – ponto de interrogação.
- C) Ponto-final – travessão.
- D) Dois-pontos – ponto-final.
- E) Travessão – vírgula.

**QUESTÃO 14** – Referente à palavra “garrafa”, assinale a alternativa INCORRETA.

- A) A separação de sílabas é: ga-rra-fa.
- B) Contém o dígrafo “rr”.
- C) Está no singular.
- D) Contém 7 letras.
- E) Contém 6 fonemas.

**QUESTÃO 15** – Assinale a alternativa em que a palavra está escrita corretamente.

- A) Aumoço.
- B) Enxente.
- C) Umano.
- D) Objeto.
- E) Anciedade.

## LEGISLAÇÃO

**QUESTÃO 16** – Conforme a Lei Orgânica do Município de Segredo, NÃO compete ao município, no exercício de sua autonomia:

- A) Conceder anistia.
- B) Regulamentar e fiscalizar as competições esportivas, os espetáculos e os divertimentos públicos.
- C) Fixar os feriados municipais, bem como o horário de funcionamento de estabelecimentos comerciais, industriais, de preservação de serviços e outros.
- D) Disciplinar a limpeza dos logradouros públicos, a remoção de lixo domiciliar e dispor sobre a prevenção de incêndio.
- E) Estabelecer servidões administrativas necessárias à realização de seus serviços.

**QUESTÃO 17** – De acordo com a Lei Orgânica do Município de Segredo, o município pode celebrar convênios com a União, o Estado e outros Municípios, mediante autorização do(a) \_\_\_\_\_, para a execução de suas leis, serviços e decisões, bem como para executar encargos análogos dessas esferas.

Assinale a alternativa que preenche corretamente a lacuna do trecho acima.

- A) Presidência da República
- B) Governo do Estado
- C) Câmara Municipal
- D) Secretaria de Convênios
- E) Secretaria Municipal de Governo

**QUESTÃO 18** – Segundo o Plano de Carreira dos Servidores do Município de Segredo, categoria funcional é:

- A) O conjunto de cargos de provimento efetivo para os quais os servidores poderão ascender através das classes, mediante promoção.
- B) O conjunto de atribuições, deveres e responsabilidades cometidas a um servidor público.
- C) A graduação da retribuição pecuniária, constituindo a linha de promoção.
- D) O agrupamento de cargos da mesma denominação, com iguais atribuições e responsabilidades, constituídas de padrões e classes.
- E) A passagem do servidor de uma determinada classe para a imediatamente superior da mesma categoria funcional.

**QUESTÃO 19** – Conforme o Regime Jurídico dos Servidores Públicos do Município de Segredo, após quantos anos ininterruptos de serviço ao Município, contados desde a investidura em cargo efetivo, o servidor recebe um prêmio por assiduidade equivalente a um mês de vencimento do seu cargo efetivo?

- A) 4.
- B) 5.
- C) 6.
- D) 7.
- E) 8.

**QUESTÃO 20** – De acordo com o Regime Jurídico dos Servidores Públicos do Município de Segredo, será aplicada ao servidor a pena de demissão nos seguintes casos, EXCETO:

- A) Crime contra a administração pública.
- B) Abandono de cargo.
- C) Indisciplina ou insubordinação grave ou reiterada.
- D) Improbidade administrativa.
- E) Falta de assiduidade e de pontualidade eventual.

**QUESTÃO 21** – Segundo o Código de Posturas do Município de Segredo, não encontrado o infrator para entrega da segunda via do auto de infração, será notificado pela imprensa ou por edital, para o pagamento da multa, no prazo de \_\_\_\_ horas ou para dela recorrer, sob pena de imediata cobrança judicial.

Assinale a alternativa que preenche corretamente a lacuna do trecho acima.

- A) 24
- B) 48
- C) 72
- D) 96
- E) 120

**QUESTÃO 22** – Conforme o Código de Posturas do Município de Segredo, qual das seguintes ações é proibida aos espectadores em uma casa de espetáculos?

- A) Assistir às sessões com um ingresso de cortesia.
- B) Sair durante o intervalo da apresentação.
- C) Comer e beber dentro da sala de espetáculos.
- D) Fumar na sala de espetáculos.
- E) Tirar fotografias ou gravar vídeos de maneira que não importune o espetáculo.

**QUESTÃO 23** – Conforme a Constituição Federal, compete à União:

- A) Declarar a guerra e celebrar a paz.
- B) Controlar o processo eleitoral para garantir a vitória dos candidatos e partidos apoiados pelo governo.
- C) Regular todas as atividades econômicas, incluindo propriedade de empresas e distribuição de recursos, para manter o controle sobre a riqueza e impedir o desenvolvimento de uma classe empresarial.
- D) Concentrar decisões políticas e administrativas nas mãos de uma elite governante ou líder único.
- E) Proibir críticas ao governo e censurar conteúdos que questionem o regime político ou propaguem ideologias.

**QUESTÃO 24** – Um grupo de moradores da cidade, chamado "Autodefesas Unidas do Brasil", decidiu se armar e patrulhar a cidade, alegando que seu objetivo era garantir a segurança local. Com base na liberdade de associação garantida pela Constituição Federal, esse grupo:

- A) Pode patrulhar o bairro utilizando armas apenas durante a noite.
- B) Tem o direito de atuar armado, desde que seus membros possuam treinamento em segurança pública.
- C) Não pode atuar de forma armada ou militarizada, pois isso configura uma associação de caráter paramilitar, o que é vedado pela Constituição.
- D) Pode operar como uma associação armada, contanto que todas as suas atividades sejam voluntárias e não remuneradas.
- E) Tem o direito de se registrar como empresa de segurança privada e, assim, patrulhar o bairro utilizando armas, mesmo sem seguir as regulamentações legais para empresas de segurança.

**QUESTÃO 25** – De acordo com o Regime Próprio de Previdência Social dos Servidores Públicos Efetivos do Município de Segredo, a perda da condição de segurado ocorrerá na seguinte hipótese:

- A) Exoneração ou demissão.
- B) Concessão de licença para tratamento de saúde.
- C) Promoção a um cargo comissionado.
- D) Transferência do servidor para outro órgão público.
- E) Aposentadoria voluntária.

### CONHECIMENTOS GERAIS

**QUESTÃO 26** – Assinale a alternativa que NÃO corresponde ao nome de um dos quatro distritos do município de Segredo.

- A) Bela Vista.
- B) Distrito da Sede.
- C) Serrinha Velha.
- D) Sobradinho.
- E) Vila Tamanduá.

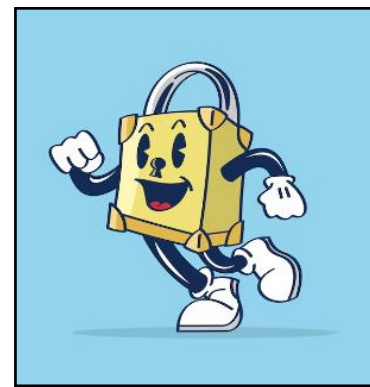
**QUESTÃO 27** – Analise as Figuras 1, 2, 3, 4 e 5 abaixo:



1



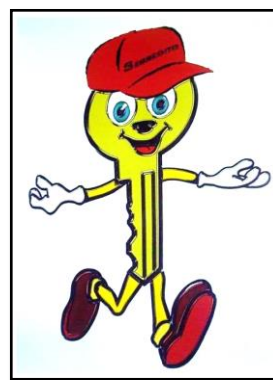
2



3



4



5

Instituído pela Lei Municipal nº 1.729/2007, o mascote do município, chamado Segredito, está corretamente representado na figura:

- A) 1.
- B) 2.
- C) 3.
- D) 4.
- E) 5.

**QUESTÃO 28** – É um líquido escuro que resulta da decomposição da matéria orgânica do lixo. Possui um cheiro forte e desagradável, sendo responsável por poluir o solo, águas subterrâneas e rios. Também conhecido como líquido percolado ou lixiviado, é comumente chamado de:



- A) Aterro.
- B) Húmus.
- C) Nuclear.
- D) Radioativo.
- E) Chorume.



**QUESTÃO 29** – Entre os símbolos da cidade de Segredo está o Brasão, instituído pela Lei Municipal nº 024/1989:



Em destaque na faixa branca, há a referência "1988", que representa o ano do(a):

- A) Fundação da Igreja Matriz São Marcos.
- B) Independência do Rio Grande do Sul.
- C) Emancipação político-administrativa do Município.
- D) Nascimento do primeiro Prefeito Municipal.
- E) Acontecimento de um crime ocorrido na cidade, no qual o cadáver teria sido ocultado no Arroio Segredo.

**QUESTÃO 30** – Leia o trecho da letra da música "Nova York" a seguir:

"Essa é a história de um novo herói  
Cabelos compridos a rolar no vento  
Pela estrada no seu caminhão  
Cravado no peito a sombra de um dragão  
Tinha um sonho  
Ir pra Nova York  
Levar a namorada  
Fazer seu caminhão  
Voar nas nuvens  
Mas enquanto isso na estrada  
Saudade vai, vai, vai  
Saudade vem, vem, vem te buscar".

Diagnosticado com um rim policístico, o cantor sertanejo que fazia parte da dupla responsável pela música acima morreu em junho de 2024, aos 67 anos, em São Paulo, após sofrer um choque séptico, também entendido como uma infecção generalizada. O trecho refere-se ao artista:

- A) Leonardo.
- B) João Paulo.
- C) Cristiano Araújo.
- D) Conrado.
- E) Chrystian.

**MATEMÁTICA/RACIOCÍNIO LÓGICO**

**QUESTÃO 31** – Qual é o número decimal equivalente ao algarismo romano XL?

- A) 30.
- B) 40.
- C) 45.
- D) 50.
- E) 60.

**QUESTÃO 32** – Um artesão produz 32 peças de artesanato por dia e trabalha durante 6 dias por semana. Quantas peças de artesanato ele produz em uma semana?

- A) 152.
- B) 162.
- C) 172.
- D) 182.
- E) 192.

**QUESTÃO 33** – Se o número 96 for dividido por 8, qual será o resultado?

- A) 8.
- B) 9.
- C) 10.
- D) 11.
- E) 12.

**QUESTÃO 34** – Qual é o valor da expressão numérica  $(30 - 12) \times 4$ ?

- A) 72.
- B) 96.
- C) 108.
- D) 120.
- E) 132.

**QUESTÃO 35** – Ana e suas amigas passearam de bicicleta durante duas horas e meia. Quantos minutos durou o passeio?

- A) 90.
- B) 120.
- C) 150.
- D) 180.
- E) 210.

**QUESTÃO 36** – Qual é a leitura correta do número fracionário  $\frac{3}{5}$ ?

- A) Três quintos.
- B) Três décimos.
- C) Três meios.
- D) Cinco terços.
- E) Cinco décimos.

**QUESTÃO 37** – Qual é a diferença entre as frações  $\frac{7}{9}$  e  $\frac{2}{9}$  ?

- A)  $\frac{1}{3}$
- B)  $\frac{5}{6}$
- C)  $\frac{5}{9}$
- D)  $\frac{4}{7}$
- E)  $\frac{1}{9}$

**QUESTÃO 38** – Qual é o resultado da operação  $\frac{2}{3} \times \frac{9}{6}$  ?

- A) 0.
- B) 1.
- C) 2.
- D) 3.
- E) 4.

**QUESTÃO 39** – Dado o argumento: todos os gatos que conheço têm manchas, qual é a única conclusão válida?

- A) Todos os gatos têm manchas.
- B) Alguns gatos têm manchas.
- C) A maioria dos gatos tem manchas.
- D) Alguns gatos não têm manchas.
- E) Nenhum gato tem manchas.

**QUESTÃO 40** – Qual das seguintes expressões é uma proposição simples?

- A) Se chover, então o chão ficará molhado.
- B) Marta gosta de bolo e pizza.
- C) Antônio vai para a escola ou fica dormindo.
- D) Se você estudar, passará no exame.
- E) Marcos vai ao cinema todas as sextas-feiras.