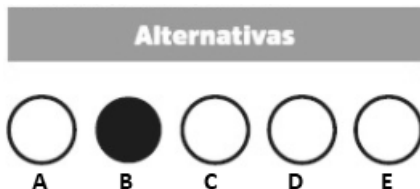


MOTORISTA

INSTRUÇÕES AO CANDIDATO

- **Durante a realização da prova não será permitido ao candidato, sob pena de exclusão do Concurso Público:**
 - a) Qualquer espécie de consulta bibliográfica, utilização de livros, manuais ou anotações;
 - b) Comunicação entre candidatos;**
 - c) Uso de máquina calculadora;
 - d) Uso de relógio de qualquer tipo;
 - e) Agendas eletrônicas, telefones celulares, smartphones, MP3, notebook, palmtop, tablet, BIP, walkman, gravador ou qualquer outro receptor ou transmissor;
 - f) Uso de óculos escuros, bonés, protetores auriculares e outros acessórios similares;
 - g) Perturbar de qualquer modo a execução dos trabalhos;

- Todas as respostas do Caderno de Prova deverão ser transportadas para o Cartão Resposta;
- Não serão computadas as questões não assinaladas ou que contenham mais de uma resposta, ementa ou rasura;
- O gabarito da letra escolhida deve ser pintado de forma a completar todo o círculo. Exemplo:



- Para a realização da Prova Escrita, o candidato deverá utilizar caneta esferográfica de tinta azul ou preta;
- Após a realização da prova, o candidato deverá afastar-se do local;
- Ao terminar a prova, o candidato entregará ao fiscal o Caderno de Prova e o Cartão Resposta devidamente **preenchido e assinado**;
- Os 03 últimos candidatos permanecerão até o último concluir, os quais assinarão a ata de encerramento, juntamente com os fiscais, efetuarão a conferência dos Cartões-Resposta, cujas irregularidades serão apontadas na referida ata, e assinarão o lacre dos envelopes em que forem guardados os Cartões-Resposta;
- A Prova escrita terá início às 13h30min com término às 16h00min. A duração mínima para realização da prova é de 01 (uma) hora, com tempo máximo de 02h30min (duas horas e trinta minutos). A Prova será composta por questões de múltipla escolha, sendo cada questão composta de 05 alternativas (a, b, c, d, e), possuindo somente uma alternativa correta;

- O Caderno de Provas será composto:

CONTEÚDO	Nº DE QUESTÕES
Língua Portuguesa	05 (cinco)
Matemática e Raciocínio Lógico	05 (cinco)
Conhecimento Gerais e atualidades	05 (cinco)
Conhecimentos Específicos	25 (vinte e cinco)
Total de Questões	40 (quarenta)

- Verifique se o Caderno de Provas está completo, sem falhas de impressão e se a quantidade de questões está correta;
- Você deverá transcrever as respostas das questões para o Cartão-Resposta, que será o **único documento válido para a correção das provas.**
- **O preenchimento do Cartão Resposta é de inteira responsabilidade do candidato e não será substituído em caso de erro do candidato.**

BOA PROVA!

Língua Portuguesa

O texto seguinte servirá de base para responder às questões de 1 a 5.

Amizade entre fazendeiro e capivara conquista as redes sociais

Com mais de cento e setenta mil seguidores no Instagram e quase um milhão em sua conta no TikTok, Agenor e Filó fazem um imenso sucesso e conseguem milhões de visualizações a cada vídeo postado.

Tudo começou quando Agenor, que adora todos os tipos de animais, recebeu de um primo a filhote de capivara, de apenas cinco meses, que havia sido resgatada.

O fazendeiro compartilha sua rotina e os cuidados com os animais nas redes sociais desde 2019, mas foram as publicações com a pequena Filó que ganharam os corações dos internautas.

As capivaras são conhecidas por serem extremamente amigáveis, não só com outros bichos, mas com humanos também.

Em suas postagens, Agenor reforça a necessidade da preservação do meio ambiente e sua importância para os animais: "Os animais são seres incríveis que podem despertar amor em qualquer pessoa, acredito que é dever e obrigação das pessoas cuidar deles. A natureza é tão perfeita."

Amizade entre fazendeiro e capivara conquista as redes sociais (msn.com). Adaptado.

Questão 01

A natureza é tão perfeita.

Assinale a opção CORRETA quanto às classes de palavras.

- (A) perfeita = advérbio de afirmação.
- (B) é = verbo na primeira pessoa do singular.
- (C) tão = adjetivo simples.
- (D) natureza = substantivo abstrato.
- (E) a = artigo definido feminino.

Questão 02

As capivaras são conhecidas por serem extremamente amigáveis, não só com outros bichos, mas com humanos também.

De acordo com a regra de acentuação gráfica, há:

- (A) Uma palavra acentuada por ser paroxítona terminada em ditongo.
- (B) Uma palavra que possui acento diferencial.
- (C) Três palavras acentuadas por serem monossílabos tônicos terminados em 'o'.
- (D) Duas oxítonas acentuadas, uma terminada em 'o' e outra terminada em 'em'.
- (E) Uma palavra acentuada por ser proparoxítona.

Questão 03

Tudo começou quando Agenor, que adora todos os tipos de animais, recebeu de um primo a filhote de capivara.

Assinale a opção CORRETA quanto à classificação dos substantivos.

- (A) Tudo = próprio.
- (B) Animais = coletivo.
- (C) Agenor = próprio.
- (D) Filhote = abstrato.
- (E) Todos = comum.

Questão 04

Agenor Tupinambá tem uma capivara de estimação chamada Filó e a amizade dos dois tem conquistado fãs e mais fãs na internet.

Assinale a opção CORRETA de acordo com o texto base.

- (A) Apesar de ser um animal arisco e intrépido, a capivara Filó tornou-se extremamente dócil com o engenheiro.
- (B) Agenor está nas redes sociais há mais de cinco anos, mas o sucesso mesmo aconteceu quando surgiu a capivara Filó.
- (C) O rapaz e sua capivara Jiló fazem muito sucesso nas redes sociais, especialmente no Instagram, com centenas de visualizações.
- (D) O fazendeiro Agenor faz muito sucesso nas redes sociais, sendo que ele possui muito mais seguidores no Tik Tok do que no Instagram.
- (E) Por morar no interior da Amazônia, o amigo dos animais sempre expressa a preocupação de preservar a natureza em suas postagens.

Questão 05

O fazendeiro compartilha sua rotina e os cuidados com os animais nas redes sociais desde 2019, mas foram as publicações com a pequena Filó que ganharam os corações dos internautas.

Assinale a expressão que contenha, pelo menos, um adjetivo.

- (A) Os corações dos internautas.
- (B) Com os animais nas redes sociais.
- (C) Sua rotina e os cuidados com os animais.
- (D) O fazendeiro compartilha sua rotina.
- (E) Mas foram as publicações com.

Matemática e Raciocínio Lógico

Questão 06

Se para fazer uma colcha de retalho quadrada, Helena usou 169 retalhos, também quadrados, e obteve uma área total de 15,21 m², qual é a medida do lado de cada retalho?

- (A) O lado do retalho mede 30 cm.
- (B) O lado do retalho mede 35 cm.
- (C) O lado do retalho mede 20 cm.
- (D) O lado do retalho mede 15 cm.
- (E) O lado do retalho mede 45 cm.

Questão 07

O grupo de teatro "Titans das Artes" está organizando uma agenda para 7 municípios de um estado e sua equipe resolveu calcular o número de possibilidades diferentes para se determinar a ordem das apresentações. Qual é o resultado deste cálculo?

- (A) São 4600 possibilidades diferentes.
- (B) São 5500 possibilidades diferentes.
- (C) São 7200 possibilidades diferentes.
- (D) São 6520 possibilidades diferentes.
- (E) São 5040 possibilidades diferentes.

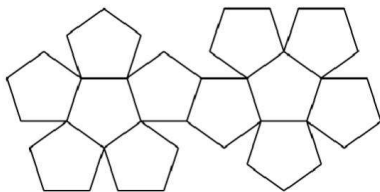
Questão 08

Há 5 anos Fernando recebeu o seu primeiro salário e aplicou a juros simples de 2% ao mês. Se passado esse período ele obteve um rendimento total de R\$1.800,00, qual foi o valor do seu primeiro salário?

- (A) Seu primeiro salário foi de R\$890,00.
- (B) Seu primeiro salário foi de R\$1.320,00.
- (C) Seu primeiro salário foi de R\$1.140,00.
- (D) Seu primeiro salário foi de R\$725,00.
- (E) Seu primeiro salário foi de R\$1.500,00.

Questão 09

Observe a imagem abaixo:



Ela se refere à planificação de um:

- (A) Pentágono.
- (B) Dodecágono.
- (C) Pentaedro.
- (D) Dodecaedro.
- (E) Pentadecágono.

Questão 10

No mês de janeiro de 2023, Márcio precisou gastar um pouco de suas economias, pois ultrapassou 15% do valor de seu salário, por causa de despesas extras. Se Márcio gastou R\$480,00 a mais nesse mês, de quanto é o seu salário?

- (A) O seu salário é de R\$5.340,00.
- (B) O seu salário é de R\$3.600,00.
- (C) O seu salário é de R\$2.500,00.
- (D) O seu salário é de R\$3.200,00.
- (E) O seu salário é de R\$2.950,00.

Conhecimentos Gerais e Atualidades

Questão 11

O ano de 2023 iniciou com uma empresa gigante do varejo brasileiro ocupando as principais páginas de notícias por anunciar um rombo em seu orçamento de mais de 40 bilhões. A empresa que já entrou em processo de recuperação judicial trata-se de:

- (A) Lojas Americanas.
- (B) Riachuelo.
- (C) Ponto Frio.
- (D) Magazine Luiza.
- (E) Casas Bahia.

Questão 12

"Na noite do dia 20 de janeiro, quatro dias após uma equipe ser enviada para fazer um diagnóstico da saúde indígena, o Ministério da Saúde declarou emergência de saúde pública para enfrentar a desassistência".

Fonte: www.g1.com.br

A crise humanitária enfrentada pela população indígena que ganhou repercussão e solidariedade por parte de todo brasileiro, está sendo enfrentada pelos povos:

- (A) Xavantes.
- (B) Yanomamis.
- (C) Patachos.
- (D) Tupinambás.
- (E) Tupiniquins.

Questão 13

A primeira picada até onde hoje é Alto Bela Vista/SC, foi feita pelo pioneiro _____, no ano de _____.

Assinale a alternativa que completa **corretamente** os dados históricos sobre o município:

- (A) Sr Antonio Niemeyer, 1985
- (B) Sr Antonio Niemeyer, 1988
- (C) Sr Vicente Duarte, 1988
- (D) Sr Vicente Duarte, 1987

(E) Sr Mario Becker, 1987

Questão 14

O município de Alto Bela Vista/SC que hoje é habitado por cerca de 2 mil habitantes, possui a história do seu nome liga a:

- (A) A localidade ser em meio a regiões montanhosas.
- (B) Uma vista que encantava a todos que chegavam.
- (C) Um relevo encontrado no local na vinda dos primeiros colonizadores.
- (D) Dada a altitude para acessar a localidade.
- (E) Um espécie de pássaro que habitava na região.

Questão 15

De acordo com reportagem do site G1 uma ponte (sustentada por cabos), caiu na divisa entre Santa Catarina e o Rio Grande do Sul, sendo desmontada neste sábado (25). O incidente ocorreu na madrugada de segunda (20), quando um dos cabos de sustentação da estrutura cedeu.

Acesso em: <https://g1.globo.com/sc/santa-catarina/noticia/2023/02/25>

A ponte que cedeu era nomeada de:

- (A) Ponte Rio Negro.
- (B) Ponte Internacional da Amizade.
- (C) Ponte Juscelino Kubitscheck.
- (D) Ponte Ayrton Senna.
- (E) Ponte Pênsil.

Conhecimentos Específicos

O texto seguinte servirá de base para responder à questão 16.

O condutor defensivo é aquele que adota um procedimento preventivo no trânsito, sempre com cautela e civilidade. O condutor defensivo não dirige apenas, pois está sempre pensando em segurança, pensando sempre em prevenir acidentes, independente dos fatores externos e das condições adversas que possam estar presentes.

Direção defensiva. Disponível em:

Questão 16

Dentre as características, que devem possuir o condutor defensivo, estão algumas listadas abaixo, EXCETO.

- (A) Ser cauteloso.
- (B) Postura pacífica.
- (C) Autocrítica.
- (D) Ter consciência pessoal e coletiva.
- (E) Ser apressado.

O texto seguinte servirá de base para responder às questões de 17 a 18.

Segundo consta na Lei Complementar nº 110/2022 o artigo é considerado cargo público é o conjunto de atribuições e responsabilidades previstas na estrutura organizacional que devem ser cometidas a um servidor estatutário.

Lei Complementar nº 110/2022

Questão 17

Segundo consta na Lei Complementar nº 110/2022 o artigo é considerado cargo público é o conjunto de atribuições e responsabilidades previstas na estrutura organizacional que devem ser cometidas a um servidor estatutário. O cargo público de caráter efetivo para ser provido será precedido de **(X)**, de acordo com a natureza e a complexidade do cargo.

Substitua o **(X)** da frase pela alternativa CORRETA.

- (A) processo seletivo ou concurso de provas e títulos
- (B) processo seletivo ou concurso público de provas
- (C) apenas concurso público de provas
- (D) processo seletivo, concurso público de provas ou de provas e títulos
- (E) concurso público de provas ou de provas e títulos

Questão 18

Os cargos em comissão têm natureza transitória, sendo de livre nomeação e exoneração, a critério do Chefe de cada Poder, e destinam-se exclusivamente às atribuições de:

Marque a alternativa CORRETA.

- (A) Supervisão, coordenação e estágio.
- (B) Direção, chefia e assessoramento.
- (C) Estágio, monitoria e assessoramento.
- (D) Chefia, monitoria e cargo comissionado.
- (E) Chefia, supervisão e assessoramento.

Questão 19

De acordo com o Código de Trânsito Brasileiro (CTB), Lei nº 9.503/1997, o Motorista deverá utilizar o pisca-alerta nas seguintes condições, EXCETO.

I. Em immobilizações ou situações de emergência.

II. Quando a regulamentação da via, assim o determinar.

É CORRETO o que se afirma em:

- (A) Itens I e II, estão incorretos.
- (B) Apenas, item II está correto.
- (C) Apenas, item I, está correto.
- (D) Item I, está correto e item II, está incorreto.
- (E) Itens I e II, estão corretos.

Questão 20

Vinicius é Motorista faz alguns anos, bastante

experiente, já identifica um problema mecânico rapidamente. Ele estava sentindo um odor desagradável sendo exalado pelo veículo, numa peça que realiza um benefício diminuindo a poluição dos gases. O veículo poderia estar com um problema em qual das peças abaixo? Marque a alternativa CORRETA.

- (A) Embreagem.
- (B) Catalisador.
- (C) Alternador.
- (D) Caixa de marcha.
- (E) Câmbio.

Questão 21

Joaquim realiza o transporte de cargas num caminhão, ele precisou de acertar as cargas na carroceria do caminhão, para essa atividade qual seria o Equipamento de Proteção Individual (EPI) indispensável? Marque a alternativa CORRETA.

- (A) Protetor bucal.
- (B) Protetor auricular.
- (C) Luvas de proteção.
- (D) Avental para proteção térmica.
- (E) Chinelo antiderrapante.

Questão 22

A Lei nº 9.503/1997, Código de Trânsito Brasileiro (CTB), no art. 145 dispõe sobre algumas regras para o motorista de transporte de veículo de emergência (ambulância), dentre elas, julgue os itens a seguir:

I. Ser aprovado em curso especializado nos termos da normatização do CONTRAN.

II. Ser aprovado em curso de treinamento de prática veicular em situação de risco, nos termos da normatização do CONTRAN.

III. Ser maior de 20 anos.

Marque a alternativa que contenha o(s) item(ns) CORRETO(S).

- (A) Apenas, I, II e III.
- (B) Apenas, II.
- (C) Apenas, I e II.
- (D) Apenas, I.
- (E) Apenas, III.

Questão 23

De acordo com o exposto na Lei nº 9.503/1997, Código de Trânsito Brasileiro (CTB), Art. 21, compete aos órgãos e entidades (X) rodoviários da União, dos Estados, do Distrito Federal e dos Municípios, no âmbito de sua circunscrição, implantar, manter e operar o sistema de sinalização, os dispositivos e os equipamentos de controle viário.

Substitua o (X) do texto pela alternativa CORRETA.

- (A) Legislativos
- (B) Executivos
- (C) Judiciários
- (D) Administrativos
- (E) Financeiros

Questão 24

Conforme Lei Complementar nº12/2005, uma das funções a ser exercida pelo motorista é a de cooperar com os demais agentes em suas funções, inclusive nos serviços de:

Marque a alternativa CORRETA.

- (A) Mecânica.
- (B) Almojarifado.
- (C) Pedagógico.
- (D) Contas a pagar e receber.
- (E) Administrativo.

Questão 25

É o suporte do veículo, pois é sobre ele que se montam a carroçaria, o motor, a ele se prendem as rodas, sendo a própria estrutura do veículo. Em geral, é constituído por duas longarinas de aço, paralelas, com um "X" ou travessas, no meio. O X ou barra melhora a resistência à torção. É importante que ele resista bem a torção, para impedir que a carroçaria também se torça: isto levaria a movimentos das portas, podendo até abri-las.

Fonte: Curso Mecânica Automotiva. Disponível em:

< https://www.cursosonline.sp.com.br/product_downloads/v/mecanica_automotiva__77855.pdf>.

O texto acima refere-se à qual estrutura mecânica do veículo? Marque a alternativa CORRETA.

- (A) limpador de para-brisa
- (B) chassi
- (C) freio
- (D) suspensão
- (E) amortecedor

Questão 26

Dentre os procedimentos iniciais que podem ser realizados antes da utilização de um caminhão, alguns estão citados abaixo, EXCETO:

- (A) Checar o nível do combustível.
- (B) Avaliar o funcionamento dos itens de segurança básicos.
- (C) Realizar uma inspeção para avaliação geral do caminhão.
- (D) Verificar se todos os Equipamentos de Proteção Individual estão no interior do caminhão.
- (E) Desmontar o motor.

Questão 27

Conforme disposto na Lei Complementar nº 110/2022, o servidor público municipal de Alto Bela Vista/SC deverá cumprir seus deveres, dentre eles o de cumprir as ordens superiores, exceto quando manifestamente ilegais, que ofereçam risco e que possam causar danos. Sobre esse assunto, marque a alternativa que estiver INCORRETA.

- (A) Que possam causar danos ao patrimônio público.
- (B) Que ofereça risco à integridade de terceiros.
- (C) Que ofereça risco à integridade física do servidor.
- (D) Que possam causar danos à terceiros.
- (E) Que possam causar danos financeiros pessoais.

Questão 28

Você vai precisar de auxiliar numa manutenção básica, a preventiva do veículo, e vai precisar de realizar a medição da carga útil da bateria do mesmo. Qual dos equipamentos abaixo que você usaria? Marque a alternativa CORRETA.

- (A) Manômetro.
- (B) Amperímetro.
- (C) Hodômetro.
- (D) Barômetro.
- (E) Termômetro.

Questão 29

Manter a estabilidade e segurança do veículo é primordial para um motorista, portanto conhecer os tipos de direção existentes faz-se necessário. Sobre esse assunto, julgue os itens a seguir:

- I.Mecânica.
- II.Elétrica.
- III.Hidráulica.
- IV.Pneumática.

Marque a alternativa que apresenta os tipos CORRETOS de direção.

- (A) Apenas, II e III.
- (B) Apenas, I, II e III.
- (C) I, II, III e IV.
- (D) Apenas, I e IV.
- (E) Apenas, I e III.

Questão 30

Uma das atribuições dos Motoristas de Alto Bela Vista/SC (Lei Complementar nº 12/2005) está descrita abaixo:

"Exercer a direção de automóveis, utilitários, ônibus e caminhões da municipalidade, para o transporte de materiais".

Marque a alternativa que finaliza a frase acima com a resposta CORRETA.

- (A) Tradicionalmente nos serviços de infraestrutura rurais.
- (B) Sistemáticamente nos serviços de infraestrutura civil.
- (C) Especialmente nos serviços de infraestrutura rodoviária e urbana.
- (D) Diariamente nos serviços de infraestrutura aquaviários.
- (E) Mensalmente nos serviços de infraestrutura aéreas.

Questão 31

Segundo o Código de Trânsito Brasileiro (CTB), Lei nº 9.503/1997, estabelece que a empresa que utiliza condutores contratados para sua frota de veículos no que se refere aos cursos de direção defensiva, primeiros socorros e outros conforme normatização do CONTRAN, está relacionada à qual das alternativas? Marque a opção CORRETA sobre esse assunto.

- (A) Deve exigir que o Estado dê esses cursos gratuitamente.
- (B) Deve ser obrigada a fornecer esses cursos.
- (C) Deve exigir que os contratados façam esses cursos por conta própria.
- (D) Não deve ser obrigada a fornecer esses cursos.
- (E) Esses cursos não são obrigatórios.

Questão 32

A segurança do trabalho surgiu para melhorar as condições de trabalho, e dentre os seus benefícios nessa área, está a preconização do uso dos Equipamentos de Proteção Individual (EPI), que possuem como principal finalidade? Marque a alternativa CORRETA.

- (A) Adicionar mais trabalho com menos resultados aos profissionais que trabalham diariamente.
- (B) Assegurar o profissional durante a realização de trabalhos que tenham riscos à saúde.
- (C) Burocratizar o sistema de trabalho.
- (D) Tem a finalidade de testar a capacidade de uso de cada um dos profissionais.
- (E) Permitir a melhoria das dinâmicas administrativas do trabalho.

Questão 33

Conforme a Lei nº 9.503/1997, Código de Trânsito Brasileiro (CTB), essa descrição de habilitação se enquadra em qual categoria?

"Condutor de combinação de veículos em que a unidade tratora se enquadre nas categorias B, C ou D e cuja unidade acoplada, reboque, semirreboque, trailer ou articulada tenha 6.000 kg (seis mil quilogramas) ou mais de peso bruto total, ou cuja lotação exceda a 8 (oito) lugares".

Marque a alternativa CORRETA.

- (A) Categoria B.
- (B) Categoria D.
- (C) Categoria F.
- (D) Categoria E.
- (E) Categoria C.

Questão 34

Foi realizada uma pesquisa em todo mundo, onde foi identificado qual a principal causa de acidentes. Marque abaixo, a alternativa CORRETA sobre qual tipo de problema o texto se relaciona.

- (A) Problemas estéticos no veículo.
- (B) Problemas mecânicos dos veículos.
- (C) Problemas com o condutor.
- (D) Problemas nas estradas.
- (E) Problemas com o passageiro.

Questão 35

Art. 144. O trator de roda, o trator de esteira, o trator misto ou o equipamento automotor destinado à movimentação de cargas ou execução de trabalho agrícola, de terraplenagem, de construção ou de pavimentação só podem ser conduzidos na via pública por condutor habilitado nas categorias:

Fonte: Lei nº 9.503/1997.

Marque a alternativa CORRETA.

- (A) E.
- (B) D.
- (C) C, D ou E.
- (D) C.
- (E) D e E.

Questão 36

Felipe foi designado para realizar uma viagem para transportar uma carga, antes de realizar a viagem ele foi observar a data de vencimento da sua Carteira Nacional de Habilitação (CNH) para saber se por ventura não estaria vencida. O que Felipe fez tem relação com um dos conteúdos programáticos do presente certame, marque-o CORRETAMENTE.

- (A) Direção defensiva.
- (B) Relacionamento com os munícipes.
- (C) Procedimentos iniciais antes da utilização dos caminhões.
- (D) Conhecimentos básicos sobre primeiros socorros no trânsito.
- (E) Conhecimentos sobre motorização, sistemas hidráulicos, elétricos e mecânicos.

Questão 37

Quando você testemunhar um acidente, marque a alternativa que você deve realizar, julgue os itens a seguir:

- I. Não abandonar a vítima que sofreu o acidente.
- II. Tirar fotos e vídeos do acidente.
- III. Causar agitação no local do acidente.
- IV. Não respeitar as autoridades presentes.

Marque a alternativa CORRETA.

- (A) Apenas, I, II e III.
- (B) Apenas, IV.
- (C) Apenas, II.
- (D) Apenas, III.
- (E) Apenas, I.

Questão 38

O Código de Trânsito Brasileiro (CTB), Lei nº 9.503/1997, estabelece que alguns equipamentos são de uso obrigatório. Dentre eles, marque a alternativa CORRETA.

- (A) Encosto de cabeça, apenas para transportes intermunicipais com tempo de viagem que exceda às 8 horas.
- (B) Kit de emergência.
- (C) Registrador instantâneo inalterável de velocidade e tempo, para todos os tipos de veículos automotores.
- (D) Extintor de incêndio.
- (E) Registrador instantâneo inalterável de velocidade e tempo, para os veículos de transporte e de condução escolar, os de transporte de passageiros com mais de dez lugares e os de carga com peso bruto total superior a quatro mil, quinhentos e trinta e seis quilogramas.

Questão 39

Como deverá ser o relacionamento do Motorista Jorge com os munícipes da região onde o mesmo irá ser alocado para desenvolver suas atividades profissionais? Marque a alternativa INCORRETA.

- (A) Empático.
- (B) Ríspido.
- (C) Cordial.
- (D) Gentil.
- (E) Ético.

Questão 40

De acordo com o Código de Trânsito Brasileiro (CTB), Lei nº 9.503/1997, os gestos do agente de trânsito e do condutor são considerados como:

Marque a alternativa CORRETA.

- (A) Sinais de trânsito.
- (B) Exposição ao trânsito.
- (C) Restrição no trânsito.
- (D) Tema livre.
- (E) Iniquidade no trânsito.