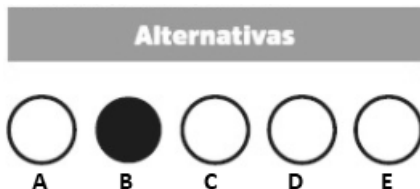


OPERADOR DE PÁ CARREGADEIRA

INSTRUÇÕES AO CANDIDATO

- **Durante a realização da prova não será permitido ao candidato, sob pena de exclusão do Concurso Público:**
 - a) Qualquer espécie de consulta bibliográfica, utilização de livros, manuais ou anotações;
 - b) Comunicação entre candidatos;**
 - c) Uso de máquina calculadora;
 - d) Uso de relógio de qualquer tipo;
 - e) Agendas eletrônicas, telefones celulares, smartphones, MP3, notebook, palmtop, tablet, BIP, walkman, gravador ou qualquer outro receptor ou transmissor;
 - f) Uso de óculos escuros, bonés, protetores auriculares e outros acessórios similares;
 - g) Perturbar de qualquer modo a execução dos trabalhos;

- Todas as respostas do Caderno de Prova deverão ser transportadas para o Cartão Resposta;
- Não serão computadas as questões não assinaladas ou que contenham mais de uma resposta, ementa ou rasura;
- O gabarito da letra escolhida deve ser pintado de forma a completar todo o círculo. Exemplo:



- Para a realização da Prova Escrita, o candidato deverá utilizar caneta esferográfica de tinta azul ou preta;
- Após a realização da prova, o candidato deverá afastar-se do local;
- Ao terminar a prova, o candidato entregará ao fiscal o Caderno de Prova e o Cartão Resposta devidamente **preenchido e assinado**;
- Os 03 últimos candidatos permanecerão até o último concluir, os quais assinarão a ata de encerramento, juntamente com os fiscais, efetuarão a conferência dos Cartões-Resposta, cujas irregularidades serão apontadas na referida ata, e assinarão o lacre dos envelopes em que forem guardados os Cartões-Resposta;
- A Prova escrita terá início às 13h30min com término às 16h00min. A duração mínima para realização da prova é de 01 (uma) hora, com tempo máximo de 02h30min (duas horas e trinta minutos). A Prova será composta por questões de múltipla escolha, sendo cada questão composta de 05 alternativas (a, b, c, d, e), possuindo somente uma alternativa correta;

- O Caderno de Provas será composto:

CONTEÚDO	Nº DE QUESTÕES
Língua Portuguesa	05 (cinco)
Matemática e Raciocínio Lógico	05 (cinco)
Conhecimento Gerais e atualidades	05 (cinco)
Conhecimentos Específicos	25 (vinte e cinco)
Total de Questões	40 (quarenta)

- Verifique se o Caderno de Provas está completo, sem falhas de impressão e se a quantidade de questões está correta;
- Você deverá transcrever as respostas das questões para o Cartão-Resposta, que será o **único documento válido para a correção das provas.**
- **O preenchimento do Cartão Resposta é de inteira responsabilidade do candidato e não será substituído em caso de erro do candidato.**

BOA PROVA!

Língua Portuguesa

O texto seguinte servirá de base para responder às questões de 1 a 5.

Amizade entre fazendeiro e capivara conquista as redes sociais

Com mais de cento e setenta mil seguidores no Instagram e quase um milhão em sua conta no TikTok, Agenor e Filó fazem um imenso sucesso e conseguem milhões de visualizações a cada vídeo postado.

Tudo começou quando Agenor, que adora todos os tipos de animais, recebeu de um primo a filhote de capivara, de apenas cinco meses, que havia sido resgatada.

O fazendeiro compartilha sua rotina e os cuidados com os animais nas redes sociais desde 2019, mas foram as publicações com a pequena Filó que ganharam os corações dos internautas.

As capivaras são conhecidas por serem extremamente amigáveis, não só com outros bichos, mas com humanos também.

Em suas postagens, Agenor reforça a necessidade da preservação do meio ambiente e sua importância para os animais: "Os animais são seres incríveis que podem despertar amor em qualquer pessoa, acredito que é dever e obrigação das pessoas cuidar deles. A natureza é tão perfeita."

Amizade entre fazendeiro e capivara conquista as redes sociais (msn.com). Adaptado.

Questão 01

O fazendeiro compartilha sua rotina e os cuidados com os animais nas redes sociais desde 2019, mas foram as publicações com a pequena Filó que ganharam os corações dos internautas.

Assinale a expressão que contenha, pelo menos, um adjetivo.

- (A) Sua rotina e os cuidados com os animais.
- (B) Mas foram as publicações com.
- (C) Com os animais nas redes sociais.
- (D) Os corações dos internautas.
- (E) O fazendeiro compartilha sua rotina.

Questão 02

Tudo começou quando Agenor, que adora todos os tipos de animais, recebeu de um primo a filhote de capivara.

Assinale a opção CORRETA quanto à classificação dos substantivos.

- (A) Tudo = próprio.
- (B) Animais = coletivo.
- (C) Agenor = próprio.
- (D) Todos = comum.
- (E) Filhote = abstrato.

Questão 03

Agenor Tupinambá tem uma capivara de estimação chamada Filó e a amizade dos dois tem conquistado fãs e mais fãs na internet.

Assinale a opção CORRETA de acordo com o texto base.

- (A) Por morar no interior da Amazônia, o amigo dos animais sempre expressa a preocupação de preservar a natureza em suas postagens.
- (B) O fazendeiro Agenor faz muito sucesso nas redes sociais, sendo que ele possui muito mais seguidores no Tik Tok do que no Instagram.
- (C) O rapaz e sua capivara Jiló fazem muito sucesso nas redes sociais, especialmente no Instagram, com centenas de visualizações.
- (D) Apesar de ser um animal arisco e intrépido, a capivara Filó tornou-se extremamente dócil com o engenheiro.
- (E) Agenor está nas redes sociais há mais de cinco anos, mas o sucesso mesmo aconteceu quando surgiu a capivara Filó.

Questão 04

A natureza é tão perfeita.

Assinale a opção CORRETA quanto às classes de palavras.

- (A) tão = adjetivo simples.
- (B) natureza = substantivo abstrato.
- (C) a = artigo definido feminino.
- (D) é = verbo na primeira pessoa do singular.
- (E) perfeita = advérbio de afirmação.

Questão 05

As capivaras são conhecidas por serem extremamente amigáveis, não só com outros bichos, mas com humanos também.

De acordo com a regra de acentuação gráfica, há:

- (A) Uma palavra que possui acento diferencial.
- (B) Uma palavra acentuada por ser paroxítona terminada em ditongo.
- (C) Três palavras acentuadas por serem monossílabos tônicos terminados em 'o'.
- (D) Duas oxítonas acentuadas, uma terminada em 'o' e outra terminada em 'em'.
- (E) Uma palavra acentuada por ser proparoxítona.

Matemática e Raciocínio Lógico

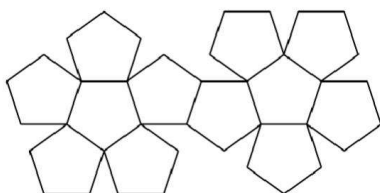
Questão 06

No mês de janeiro de 2023, Márcio precisou gastar um pouco de suas economias, pois ultrapassou 15% do valor de seu salário, por causa de despesas extras. Se Márcio gastou R\$480,00 a mais nesse mês, de quanto é o seu salário?

- (A) O seu salário é de R\$3.200,00.
- (B) O seu salário é de R\$2.500,00.
- (C) O seu salário é de R\$3.600,00.
- (D) O seu salário é de R\$5.340,00.
- (E) O seu salário é de R\$2.950,00.

Questão 07

Observe a imagem abaixo:



Ela se refere à planificação de um:

- (A) Pentaedro.
- (B) Pentadecágono.
- (C) Pentágono.
- (D) Dodecágono.
- (E) Dodecaedro.

Questão 08

O grupo de teatro "Titans das Artes" está organizando uma agenda para 7 municípios de um estado e sua equipe resolveu calcular o número de possibilidades diferentes para se determinar a ordem das apresentações. Qual é o resultado deste cálculo?

- (A) São 5040 possibilidades diferentes.
- (B) São 5500 possibilidades diferentes.
- (C) São 4600 possibilidades diferentes.
- (D) São 6520 possibilidades diferentes.
- (E) São 7200 possibilidades diferentes.

Questão 09

Há 5 anos Fernando recebeu o seu primeiro salário e aplicou a juros simples de 2% ao mês. Se passado esse período ele obteve um rendimento total de R\$1.800,00, qual foi o valor do seu primeiro salário?

- (A) Seu primeiro salário foi de R\$890,00.
- (B) Seu primeiro salário foi de R\$1.140,00.
- (C) Seu primeiro salário foi de R\$1.320,00.
- (D) Seu primeiro salário foi de R\$725,00.

- (E) Seu primeiro salário foi de R\$1.500,00.

Questão 10

Se para fazer uma colcha de retalho quadrada, Helena usou 169 retalhos, também quadrados, e obteve uma área total de 15,21 m², qual é a medida do lado de cada retalho?

- (A) O lado do retalho mede 30 cm.
- (B) O lado do retalho mede 15 cm.
- (C) O lado do retalho mede 20 cm.
- (D) O lado do retalho mede 35 cm.
- (E) O lado do retalho mede 45 cm.

Conhecimentos Gerais e Atualidades

Questão 11

O ano de 2023 iniciou com uma empresa gigante do varejo brasileiro ocupando as principais páginas de notícias por anunciar um rombo em seu orçamento de mais de 40 bilhões. A empresa que já entrou em processo de recuperação judicial trata-se de:

- (A) Magazine Luiza.
- (B) Casas Bahia.
- (C) Lojas Americanas.
- (D) Ponto Frio.
- (E) Riachuelo.

Questão 12

"Na noite do dia 20 de janeiro, quatro dias após uma equipe ser enviada para fazer um diagnóstico da saúde indígena, o Ministério da Saúde declarou emergência de saúde pública para enfrentar a desassistência".

Fonte: www.g1.com.br

A crise humanitária enfrentada pela população indígena que ganhou repercussão e solidariedade por parte de todo brasileiro, está sendo enfrentada pelos povos:

- (A) Yanomamis.
- (B) Tupinambás.
- (C) Patachos.
- (D) Xavantes.
- (E) Tupiniquins.

Questão 13

De acordo com reportagem do site G1 uma ponte (sustentada por cabos), caiu na divisa entre Santa Catarina e o Rio Grande do Sul, sendo desmontada neste sábado (25). O incidente ocorreu na madrugada de segunda (20), quando um dos cabos de sustentação da estrutura cedeu.

Acesso em: <https://g1.globo.com/sc/santa-catarina/noticia/2023/02/25>

A ponte que cedeu era nomeada de:

- (A) Ponte Pênsil.
- (B) Ponte Rio Negro.
- (C) Ponte Ayrton Senna.
- (D) Ponte Internacional da Amizade.
- (E) Ponte Juscelino Kubitschek.

Questão 14

O município de Alto Bela Vista/SC que hoje é habitado por cerca de 2 mil habitantes, possui a história do seu nome liga a:

- (A) Um espécie de pássaro que habitava na região.
- (B) Um relevo encontrado no local na vinda dos primeiros colonizadores.
- (C) Dada a altitude para acessar a localidade.
- (D) Uma vista que encantava a todos que chegavam.
- (E) A localidade ser em meio a regiões montanhosas.

Questão 15

A primeira picada até onde hoje é Alto Bela Vista/SC, foi feita pelo pioneiro _____, no ano de _____.

Assinale a alternativa que completa **corretamente** os dados históricos sobre o município:

- (A) Sr Vicente Duarte, 1988
- (B) Sr Antonio Niemeyer, 1985
- (C) Sr Vicente Duarte, 1987
- (D) Sr Antonio Niemeyer, 1988
- (E) Sr Mario Becker, 1987

Conhecimentos Específicos

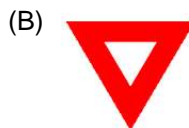
Questão 16

"Assegurar a livre circulação nas rodovias federais, podendo solicitar ao órgão rodoviário a adoção de medidas emergenciais, e zelar pelo cumprimento das normas legais relativas ao direito de vizinhança, promovendo a interdição de construções e instalações não autorizadas". Segundo o Código de Trânsito Brasileiro o texto apresentado tipifica atribuição a qual instituição? Marque a alternativa CORRETA.

- (A) Secretaria municipal de cultura.
- (B) Prefeituras.
- (C) Câmara municipal.
- (D) Polícia Rodoviária Federal.
- (E) Secretaria de agricultura.

Questão 17

Observe as imagens das placas de trânsito, apresentadas nas alternativas e marque a que representa "Dê a preferência":



Questão 18

Observe as alternativas abaixo e marque a alternativa correta. Segundo o Código de Trânsito Brasileiro o que o condutor deve fazer antes de colocar o veículo em circulação nas vias públicas?

- (A) O condutor deve verificar a existência e as boas condições de funcionamento dos equipamentos de uso obrigatório, bem como assegurar-se da existência de combustível suficiente para chegar ao local de destino.
- (B) O condutor deve colocar o veículo em circulação nas vias públicas sem verificar as condições dos equipamentos obrigatórios.
- (C) O condutor deve verificar apenas a existência de combustível antes de colocar o veículo em circulação nas vias públicas.
- (D) O condutor deve verificar apenas os pneus antes de colocar o veículo em circulação nas vias públicas.
- (E) O condutor não precisa se preocupar com o combustível antes de colocar o veículo em circulação nas vias públicas.

Questão 19

O que acontece com a quantidade de ar no cilindro quando o turbocompressor é acionado? Observe as alternativas e marque a CORRETA.

- (A) A quantidade de ar no cilindro é convertida em energia elétrica.

- (B) A quantidade de ar no cilindro aumenta.
- (C) A quantidade de ar no cilindro permanece a mesma.
- (D) A quantidade de ar no cilindro é transformada em combustível.
- (E) A quantidade de ar no cilindro diminui.

Questão 20

Observe a imagem da placa de trânsito abaixo e marque a alternativa correta em relação a sua categoria.



Após análise, marque a opção CORRETA.

- (A) Placas educativas.
- (B) Placa de regulamentação.
- (C) Placa de sinalização de obras.
- (D) Placa de atrativos turísticos.
- (E) Placa de serviços auxiliar.

Questão 21

Ao solicitar o serviço de resgate com o propósito de prestar assistência às vítimas de um acidente, é importante seguir o seguinte procedimento:

- (A) Informar a identificação do solicitante, a localização precisa do incidente, o estado atual das vítimas e detalhes relevantes sobre o tipo de acidente ocorrido.
- (B) Isolar a área e fazer mutirão com os demais condutores para operar a vítima.
- (C) Todos os procedimentos estão corretos de serem executados.
- (D) Informar o tipo de acidente e retirar a vítima do local sem os cuidados necessários.
- (E) Informar a localização do acidente e adiantar o atendimento mesmo sem conhecer os primeiros socorros.

Questão 22

Como o sistema de refrigeração contribui para o funcionamento do motor? Observe as respostas abaixo e marque aquela que descreve a resposta CORRETA.

- (A) O sistema de resfriamento é responsável por controlar manter o interior da cabine refrigerada evitando que o condutor fique exposto às intempéries ambientais.
- (B) O sistema de resfriamento é responsável por controlar a temperatura do motor, evitando o superaquecimento e garantindo que o motor opere dentro da faixa de temperatura ideal para seu funcionamento adequado.

- (C) O sistema de resfriamento é responsável por controlar a carga da bateria, mantendo os componentes elétricos em operação.
- (D) O sistema de resfriamento é responsável por controlar a pressão dos pneus do veículo.
- (E) O sistema de resfriamento é responsável por controlar a pressão de combustível injetada no interior dos motores.

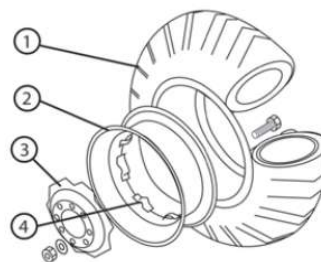
Questão 23

O que é a tomada de força contida em tratores, máquinas e equipamentos e qual é a sua função? Marque a alternativa CORRETA.

- (A) A tomada de força é um equipamento utilizado para remover neve das estradas durante o inverno.
- (B) A tomada de força é uma peça de decoração localizada na parte traseira do veículo.
- (C) A tomada de força é um eixo estriado localizado na parte traseira do trator, que tem como função transmitir a potência do motor (torque e rotação) para acionamento dos implementos externos.
- (D) A tomada de força é um dispositivo para conectar fones de ouvido ao sistema de som do veículo.
- (E) A tomada de força é um sistema de ar-condicionado que mantém o conforto do motorista durante a operação do veículo.

Questão 24

Observe a imagem abaixo ela apresenta um conjunto de rodado pneumático de tratores, máquinas e equipamentos pesados, visto isso marque a alternativa CORRETA que descreve cada componente da imagem.



Após análise, marque a opção CORRETA.

- (A) 1.Pneu, 2.Aro, 3.Disco, 4.Batentes de fixação do disco.
- (B) 1.Pneu, 2.Aro, 3.Batentes de fixação do disco, 4.Disco.
- (C) 1.Aro, 2.Pneu, 3.Pastilha de freio, 4.Batentes de fixação do disco.
- (D) 1.Aro, 2.Pneu, 3.Disco, 4.Batentes de fixação do disco.
- (E) 1.Pneu, 2.Disco, 3.Aro, 4.Batentes de fixação do disco.

Questão 25

Quais são os procedimentos que todo condutor deve adotar antes de converter uma ultrapassagem, de acordo com o Código de Trânsito Brasileiro? Marque a alternativa CORRETA.

- (A) O condutor deve certificar-se de que nenhum condutor que venha atrás tenha começado uma manobra para ultrapassá-lo e que quem o precede na mesma faixa de trânsito não tenha indicado o propósito de ultrapassar um terceiro.
- (B) O condutor deve sinalizar com a seta apenas quando já estiver executando uma manobra de ultrapassagem.
- (C) O condutor deve ultrapassar sempre pela esquerda, independentemente da sinalização e do comportamento dos demais veículos.
- (D) O condutor não precisa se preocupar com os demais veículos na mesma faixa de trânsito e pode controlar a ultrapassagem a qualquer momento.
- (E) O condutor deve acelerar ao máximo para realizar a ultrapassagem o mais rapidamente possível.

Questão 26

De acordo com o Código de Trânsito Brasileiro, como deve ser feita a ultrapassagem de outro veículo em movimento? Marque a alternativa CORRETA.

- (A) A ultrapassagem de outro veículo em movimento deve ser feita pela direita, para evitar congestionamentos e facilitar o fluxo do trânsito.
- (B) A ultrapassagem de outro veículo em movimento deve ser feita pela esquerda, obedecida a sinalização regulamentar e as demais normas, exceto quando o veículo a ser ultrapassado estiver sinalizando o propósito de entrar à esquerda.
- (C) A ultrapassagem de outro veículo em movimento deverá ser feita pelo meio da pista, quando houver faixas exclusivas para ônibus e bicicletas.
- (D) A ultrapassagem de outro veículo em movimento deve ser feita pela direita ou pela esquerda, conforme a preferência do condutor.
- (E) A ultrapassagem de outro veículo em movimento deve ser feita pela esquerda ou pela direita, conforme a preferência do condutor e a situação de trânsito.

Questão 27

Segundo o Código de Trânsito Brasileiro. Qual é a principal responsabilidade dos usuários das vias terrestres? Marque a alternativa CORRETA.

- (A) Jogar lixo pela janela.
- (B) Atravessar a rua sem olhar.
- (C) Acelerar demasiadamente sempre que possível.
- (D) Dirigir sob efeito de drogas ou álcool.

- (E) Abster-se de todo ato que pode constituir perigo ou obstáculo para o trânsito.

Questão 28

Observe a figura da placa de trânsito logo abaixo e marque a alternativa que descreve corretamente seu significado.



Após análise, marque a opção CORRETA.

- (A) Informação turística.
- (B) Área de campismo.
- (C) Hotel.
- (D) Pedagio.
- (E) Área de estacionamento.

Questão 29

Veja a imagem da placa de trânsito abaixo e marque a alternativa correta em relação ao seu significado.



Após análise, marque a opção CORRETA.

- (A) Pista escorregadia.
- (B) Projeção de cascalho.
- (C) Área com desmoronamento.
- (D) Placa de regulamentação.
- (E) Área isolada.

Questão 30

Observe a imagem da placa de trânsito logo abaixo e marque a opção que descreve corretamente qual seu significado.



Após análise, marque a opção CORRETA.

- (A) Início de pista dividida.

- (B) Pista escorregadia.
- (C) Lombada.
- (D) Pista irregular.
- (E) Obras adiante.

Questão 31

Segundo o Código de Trânsito Brasileiro o que é uma VIA URBANA. Observe as alternativas e marque a CORRETA.

- (A) Aquela caracterizada por acessos especiais com trânsito livre, sem interseções em nível, sem acessibilidade direta aos lotes lindeiros e sem travessia de pedestres em nível.
- (B) Aquela caracterizada por interseções em nível, geralmente controlada por semáforo, com acessibilidade aos lotes lindeiros e às vias secundárias e locais, possibilitando o trânsito entre as regiões da cidade.
- (C) Ruas, avenidas, vielas, ou caminhos e similares abertos à circulação pública, situados na área urbana, caracterizados principalmente por possuírem imóveis edificados ao longo de sua extensão.
- (D) Aquela caracterizada por interseções em nível não semaforizadas, destinada apenas ao acesso local ou a áreas restritas.
- (E) Estradas e rodovias.

Questão 32

Qual a função do sistema elétrico nos tratores, máquinas e equipamentos pesados modernos e quais são seus principais componentes? Marque a alternativa CORRETA.

- (A) O sistema elétrico tem a função de movimentar as peças do trator e seus principais componentes são a cabine, direção e os pedais.
- (B) O sistema elétrico tem a função de fornecer ar comprimido para os implementos agrícolas e seus principais componentes são o motor a combustão, o tanque de combustível e as rodas.
- (C) O sistema elétrico tem a função de transmitir a potência do motor do trator para os implementos agrícolas e seus principais componentes são o radiador, o compressor e o filtro de ar.
- (D) O sistema elétrico tem a função de resfriar o motor do trator e seus principais componentes são o radiador, a bomba de água e as mangueiras.
- (E) O sistema elétrico tem a função de acionar o motor de partida, a iluminação e sinalização do trator, além de dar suporte a sistemas integrados de monitoramento, e seus principais componentes são a bateria, o gerador, o regulador de voltagem, o motor de partida, a caixa de fusíveis e a iluminação.

Questão 33

Dentre as alternativas abaixo marque aquela que

descreve corretamente quais normas devem ser obedecidas pelos condutores de veículos nas vias terrestres abertas à circulação?

- (A) Os condutores de veículos não precisam guardar distância de segurança entre o seu e os demais veículos.
- (B) Os condutores de veículos podem circular pelo lado esquerdo da via se assim desejarem.
- (C) Os condutores de veículos devem obedecer às seguintes normas: circular pelo lado direito da via, guardar distância de segurança lateral e frontal entre o seu e os demais veículos.
- (D) Os veículos que se aproximam de local não sinalizado devem acelerar independente do local que esteja.
- (E) Os condutores de veículos devem realizar ultrapassagem sempre pela direita.

Questão 34

Dentre as alternativas abaixo marque todas as que descrevem corretamente o que Compete à Polícia Rodoviária Federal, no âmbito das rodovias e estradas federais:

I.Cumprir e fazer cumprir a legislação e as normas de trânsito, no âmbito de suas atribuições.

II.Realizar o patrulhamento ostensivo, executando operações relacionadas com a segurança pública, com o objetivo de preservar a ordem, incolumidade das pessoas, o patrimônio da União e o de terceiros.

III.Efetuar levantamento dos locais de acidentes de trânsito e dos serviços de atendimento, socorro e salvamento de vítimas.

IV.Credenciar os serviços de escolta, fiscalizar e adotar medidas de segurança relativas aos serviços de remoção de veículos, escolta e transporte de carga indivisível.

É CORRETO o que se afirma em:

- (A) Apenas as alternativas II e IV estão corretas.
- (B) Apenas as alternativas I e III estão corretas.
- (C) Apenas as alternativas I e II estão corretas.
- (D) I, II, III, IV estão corretas.
- (E) Apenas as alternativas II e III estão corretas.

Questão 35

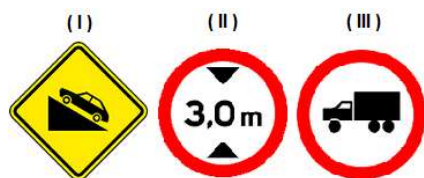
Segundo o Código de Trânsito Brasileiro em quais momentos é permitido o trânsito de veículos sobre passeios, calçadas e acostamentos? Marque a alternativa CORRETA.

- (A) O trânsito de veículos sobre passeios, calçadas e acostamentos só poderá ocorrer para que se adentre ou se saia de imóveis ou áreas especiais de estacionamento.

- (B) O trânsito de veículos sobre passeios, calçadas e acostamentos é permitido em qualquer situação, desde que sejam tomados os cuidados necessários para não causar acidentes.
- (C) O trânsito de veículos sobre passeios, calçadas e acostamentos é permitido para a realização de manobras arriscadas ou ultrapassagens em locais onde o trânsito está congestionado.
- (D) O trânsito de veículos sobre passeios, calçadas e acostamentos é permitido em áreas com pouco movimento de pedestres, desde que o condutor tenha muita atenção e velocidade reduzida.
- (E) O trânsito de veículos sobre passeios, calçadas e acostamentos é permitido em áreas de grande congestionamento, para que se possa ganhar tempo e evitar atrasos.

Questão 36

Observe as imagens das placas de trânsito apresentadas logo abaixo e marque a alternativa que descreve o significado das mesmas respectivamente.



Após análise, marque a opção CORRETA.

- (A) (I)Circulação exclusiva de caminhões, (II)Altura máxima permitida, (III)Aclive acentuado.
- (B) (I)Aclive acentuado, (II)Circulação exclusiva de caminhões, (III)Altura máxima permitida.
- (C) (I)Circulação exclusiva de caminhões, (II)Comprimento máximo permitido, (III)Aclive acentuado.
- (D) (I)Aclive acentuado, (II)Altura máxima permitida, (III)Circulação exclusiva de caminhões.
- (E) (I)Circulação exclusiva de caminhões, (II)Altura máxima permitida, (III)Pare.

Questão 37

Que tipo de problema o mau funcionamento da bomba d'água pode causar nos motores de combustão interna? Marque a opção CORRETA.

- (A) Falha no sistema elétrico.
- (B) Super aquecimento no sistema hidráulico do terceiro ponto.
- (C) Falha no sistema de ar condicionado.
- (D) Superaquecimento do sistema de freio.
- (E) Superaquecimento do motor.

Questão 38

Observe a imagem da placa de trânsito logo abaixo e marque corretamente qual o seu significado.



Após análise, marque a opção CORRETA.

- (A) Proibido o trânsito de veículos.
- (B) Proibido o trânsito de caminhões.
- (C) Pista escorregadia.
- (D) Área com desmoronamento.
- (E) Caminhões na pista.

Questão 39

Segundo o Código de Trânsito Brasileiro o que é uma VIA RURAL, marque a alternativa CORRETA.

- (A) Vias ou conjunto de vias destinadas à circulação prioritária de pedestres.
- (B) Ruas, avenidas, vielas, ou caminhos e similares abertos à circulação pública, situados na área urbana, caracterizados principalmente por possuírem imóveis edificados ao longo de sua extensão.
- (C) Obra de construção civil destinada a transpor uma depressão de terreno ou servir de passagem superior.
- (D) Estradas e rodovias.
- (E) Aquela caracterizada por interseções em nível não semaforizadas, destinada apenas ao acesso local ou a áreas restritas.

Questão 40

Qual a destinação das faixas de circulação quando uma pista de rolamento comporta várias faixas no mesmo sentido, de acordo com as normas de trânsito? Observe as alternativas e marque a CORRETA.

- (A) As faixas da direita são destinadas à ultrapassagem, e as faixas da esquerda são destinadas ao deslocamento dos veículos mais lentos e de maior porte, quando não houver faixa especial a eles destinada.
- (B) Todas as faixas de circulação têm a mesma destinação, não havendo uma faixa específica para deslocamento de veículos mais lentos e de maior porte, ou para ultrapassagem e deslocamento de veículos de maior velocidade.

- (C) As faixas da direita são direcionadas à ultrapassagem e ao deslocamento dos veículos de maior velocidade, e as faixas da esquerda são direcionadas ao deslocamento dos veículos mais lentos e de maior porte.
- (D) As faixas da esquerda são destinadas ao deslocamento dos veículos mais lentos e de maior porte, e as faixas da direita são destinadas à ultrapassagem e ao deslocamento dos veículos de maior velocidade, quando houver faixa especial a eles destinados.
- (E) As faixas da direita são destinadas ao deslocamento dos veículos mais lentos e de maior porte, quando não houver faixa especial a eles destinadas, e as faixas da esquerda são destinadas à ultrapassagem e ao deslocamento dos veículos de maior velocidade.