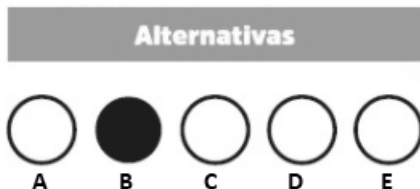


## OPERADOR DE RETROESCAVADEIRA

### INSTRUÇÕES AO CANDIDATO

- **Durante a realização da prova não será permitido ao candidato, sob pena de exclusão do Concurso Público:**
  - a) Qualquer espécie de consulta bibliográfica, utilização de livros, manuais ou anotações;
  - b) Comunicação entre candidatos;**
  - c) Uso de máquina calculadora;
  - d) Uso de relógio de qualquer tipo;
  - e) Agendas eletrônicas, telefones celulares, smartphones, MP3, notebook, palmtop, tablet, BIP, walkman, gravador ou qualquer outro receptor ou transmissor;
  - f) Uso de óculos escuros, bonés, protetores auriculares e outros acessórios similares;
  - g) Perturbar de qualquer modo a execução dos trabalhos;

- Todas as respostas do Caderno de Prova deverão ser transportadas para o Cartão Resposta;
- Não serão computadas as questões não assinaladas ou que contenham mais de uma resposta, ementa ou rasura;
- O gabarito da letra escolhida deve ser pintado de forma a completar todo o círculo. Exemplo:



- Para a realização da Prova Escrita, o candidato deverá utilizar caneta esferográfica de tinta azul ou preta;
- Após a realização da prova, o candidato deverá afastar-se do local;
- Ao terminar a prova, o candidato entregará ao fiscal o Caderno de Prova e o Cartão Resposta devidamente **preenchido e assinado**;
- Os 03 últimos candidatos permanecerão até o último concluir, os quais assinarão a ata de encerramento, juntamente com os fiscais, efetuarão a conferência dos Cartões-Resposta, cujas irregularidades serão apontadas na referida ata, e assinarão o lacre dos envelopes em que forem guardados os Cartões-Resposta;
- A Prova escrita terá início às 13h30min com término às 16h00min. A duração mínima para realização da prova é de 01 (uma) hora, com tempo máximo de 02h30min (duas horas e trinta minutos). A Prova será composta por questões de múltipla escolha, sendo cada questão composta de 05 alternativas (a, b, c, d, e), possuindo somente uma alternativa correta;

- O Caderno de Provas será composto:

CONTEÚDO	Nº DE QUESTÕES
Língua Portuguesa	05 (cinco)
Matemática e Raciocínio Lógico	05 (cinco)
Conhecimento Gerais e atualidades	05 (cinco)
Conhecimentos Específicos	25 (vinte e cinco)
<b>Total de Questões</b>	<b>40 (quarenta)</b>

- Verifique se o Caderno de Provas está completo, sem falhas de impressão e se a quantidade de questões está correta;
- Você deverá transcrever as respostas das questões para o Cartão-Resposta, que será o **único documento válido para a correção das provas.**
- **O preenchimento do Cartão Resposta é de inteira responsabilidade do candidato e não será substituído em caso de erro do candidato.**

BOA PROVA!

## Língua Portuguesa

O texto seguinte servirá de base para responder às questões de 1 a 5.

### Amizade entre fazendeiro e capivara conquista as redes sociais

Com mais de cento e setenta mil seguidores no Instagram e quase um milhão em sua conta no TikTok, Agenor e Filó fazem um imenso sucesso e conseguem milhões de visualizações a cada vídeo postado.

Tudo começou quando Agenor, que adora todos os tipos de animais, recebeu de um primo a filhote de capivara, de apenas cinco meses, que havia sido resgatada.

O fazendeiro compartilha sua rotina e os cuidados com os animais nas redes sociais desde 2019, mas foram as publicações com a pequena Filó que ganharam os corações dos internautas.

As capivaras são conhecidas por serem extremamente amigáveis, não só com outros bichos, mas com humanos também.

Em suas postagens, Agenor reforça a necessidade da preservação do meio ambiente e sua importância para os animais: "Os animais são seres incríveis que podem despertar amor em qualquer pessoa, acredito que é dever e obrigação das pessoas cuidar deles. A natureza é tão perfeita."

Amizade entre fazendeiro e capivara conquista as redes sociais (msn.com). Adaptado.

### Questão 01

O fazendeiro compartilha sua rotina e os cuidados com os animais nas redes sociais desde 2019, mas foram as publicações com a pequena Filó que ganharam os corações dos internautas.

Assinale a expressão que contenha, pelo menos, um adjetivo.

- (A) Com os animais nas redes sociais.
- (B) Mas foram as publicações com.
- (C) Os corações dos internautas.
- (D) Sua rotina e os cuidados com os animais.
- (E) O fazendeiro compartilha sua rotina.

### Questão 02

A natureza é tão perfeita.

Assinale a opção CORRETA quanto às classes de palavras.

- (A) natureza = substantivo abstrato.
- (B) é = verbo na primeira pessoa do singular.
- (C) tão = adjetivo simples.
- (D) a = artigo definido feminino.
- (E) perfeita = advérbio de afirmação.

### Questão 03

Tudo começou quando Agenor, que adora todos os tipos de animais, recebeu de um primo a filhote de capivara.

Assinale a opção CORRETA quanto à classificação dos substantivos.

- (A) Agenor = próprio.
- (B) Animais = coletivo.
- (C) Filhote = abstrato.
- (D) Todos = comum.
- (E) Tudo = próprio.

### Questão 04

As capivaras são conhecidas por serem extremamente amigáveis, não só com outros bichos, mas com humanos também.

De acordo com a regra de acentuação gráfica, há:

- (A) Uma palavra acentuada por ser paroxítona terminada em ditongo.
- (B) Uma palavra acentuada por ser proparoxítona.
- (C) Uma palavra que possui acento diferencial.
- (D) Três palavras acentuadas por serem monossílabos tônicos terminados em 'o'.
- (E) Duas oxítonas acentuadas, uma terminada em 'o' e outra terminada em 'em'.

### Questão 05

Agenor Tupinambá tem uma capivara de estimação chamada Filó e a amizade dos dois tem conquistado fãs e mais fãs na internet.

Assinale a opção CORRETA de acordo com o texto base.

- (A) Apesar de ser um animal arisco e intrépido, a capivara Filó tornou-se extremamente dócil com o engenheiro.
- (B) Por morar no interior da Amazônia, o amigo dos animais sempre expressa a preocupação de preservar a natureza em suas postagens.
- (C) O fazendeiro Agenor faz muito sucesso nas redes sociais, sendo que ele possui muito mais seguidores no Tik Tok do que no Instagram.
- (D) Agenor está nas redes sociais há mais de cinco anos, mas o sucesso mesmo aconteceu quando surgiu a capivara Filó.
- (E) O rapaz e sua capivara Jiló fazem muito sucesso nas redes sociais, especialmente no Instagram, com centenas de visualizações.

## Matemática e Raciocínio Lógico

### Questão 06

Há 5 anos Fernando recebeu o seu primeiro salário e aplicou a juros simples de 2% ao mês. Se passado esse período ele obteve um rendimento total de R\$1.800,00, qual foi o valor do seu primeiro salário?

- (A) Seu primeiro salário foi de R\$1.320,00.
- (B) Seu primeiro salário foi de R\$1.140,00.
- (C) Seu primeiro salário foi de R\$1.500,00.
- (D) Seu primeiro salário foi de R\$890,00.
- (E) Seu primeiro salário foi de R\$725,00.

### Questão 07

No mês de janeiro de 2023, Márcio precisou gastar um pouco de suas economias, pois ultrapassou 15% do valor de seu salário, por causa de despesas extras. Se Márcio gastou R\$480,00 a mais nesse mês, de quanto é o seu salário?

- (A) O seu salário é de R\$3.600,00.
- (B) O seu salário é de R\$2.950,00.
- (C) O seu salário é de R\$2.500,00.
- (D) O seu salário é de R\$3.200,00.
- (E) O seu salário é de R\$5.340,00.

### Questão 08

O grupo de teatro "Titans das Artes" está organizando uma agenda para 7 municípios de um estado e sua equipe resolveu calcular o número de possibilidades diferentes para se determinar a ordem das apresentações. Qual é o resultado deste cálculo?

- (A) São 5500 possibilidades diferentes.
- (B) São 6520 possibilidades diferentes.
- (C) São 5040 possibilidades diferentes.
- (D) São 4600 possibilidades diferentes.
- (E) São 7200 possibilidades diferentes.

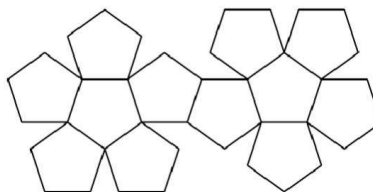
### Questão 09

Se para fazer uma colcha de retalho quadrada, Helena usou 169 retalhos, também quadrados, e obteve uma área total de 15,21 m<sup>2</sup>, qual é a medida do lado de cada retalho?

- (A) O lado do retalho mede 20 cm.
- (B) O lado do retalho mede 15 cm.
- (C) O lado do retalho mede 45 cm.
- (D) O lado do retalho mede 30 cm.
- (E) O lado do retalho mede 35 cm.

### Questão 10

Observe a imagem abaixo:



Ela se refere à planificação de um:

- (A) Dodecaedro.
- (B) Dodecágono.
- (C) Pentadecágono.
- (D) Pentágono.
- (E) Pentaedro.

## Conhecimentos Gerais e Atualidades

### Questão 11

A primeira picada até onde hoje é Alto Bela Vista/SC, foi feita pelo pioneiro \_\_\_\_\_, no ano de \_\_\_\_\_.

Assinale a alternativa que completa **corretamente** os dados históricos sobre o município:

- (A) Sr Antonio Niemeyer, 1988
- (B) Sr Vicente Duarte, 1987
- (C) Sr Antonio Niemeyer, 1985
- (D) Sr Mario Becker, 1987
- (E) Sr Vicente Duarte, 1988

### Questão 12

O município de Alto Bela Vista/SC que hoje é habitado por cerca de 2 mil habitantes, possui a história do seu nome liga a:

- (A) Um relevo encontrado no local na vinda dos primeiros colonizadores.
- (B) Um espécie de pássaro que habitava na região.
- (C) Dada a altitude para acessar a localidade.
- (D) A localidade ser em meio a regiões montanhosas.
- (E) Uma vista que encantava a todos que chegavam.

### Questão 13

O ano de 2023 iniciou com uma empresa gigante do varejo brasileiro ocupando as principais páginas de notícias por anunciar um rombo em seu orçamento de mais de 40 bilhões. A empresa que já entrou em processo de recuperação judicial trata-se da:

- (A) Lojas Americanas.
- (B) Ponto Frio.

- (C) Casas Bahia.
- (D) Riachuelo.
- (E) Magazine Luiza.

### Questão 14

De acordo com reportagem do site G1 uma ponte (sustentada por cabos), caiu na divisa entre Santa Catarina e o Rio Grande do Sul, sendo desmontada neste sábado (25). O incidente ocorreu na madrugada de segunda (20), quando um dos cabos de sustentação da estrutura cedeu.

Acesso em: <https://g1.globo.com/sc/santa-catarina/noticia/2023/02/25>

A ponte que cedeu era nomeada de:

- (A) Ponte Pênsil.
- (B) Ponte Ayrton Senna.
- (C) Ponte Internacional da Amizade.
- (D) Ponte Rio Negro.
- (E) Ponte Juscelino Kubitscheck.

### Questão 15

"Na noite do dia 20 de janeiro, quatro dias após uma equipe ser enviada para fazer um diagnóstico da saúde indígena, o Ministério da Saúde declarou emergência de saúde pública para enfrentar a desassistência".

Fonte: [www.g1.com.br](http://www.g1.com.br)

A crise humanitária enfrentada pela população indígena que ganhou repercussão e solidariedade por parte de todo brasileiro, está sendo enfrentada pelos povos:

- (A) Tupiniquins.
- (B) Yanomamis.
- (C) Xavantes.
- (D) Patachos.
- (E) Tupinambás.

## Conhecimentos Específicos

### Questão 16

Observe a imagem abaixo, e marque corretamente qual o seu significado.



Após análise, marque a opção CORRETA.

- (A) Direção secundária.
- (B) Direção defensiva.
- (C) Direção primária.
- (D) Pressão do óleo do motor.
- (E) Neutralizador da transmissão desligado.

### Questão 17

Observe a imagem da placa de trânsito logo abaixo e marque a alternativa correta, em relação ao seu significado.

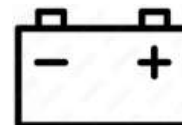


Após análise, marque a opção CORRETA.

- (A) Circulação exclusiva de caminhões.
- (B) Alfândega.
- (C) Circulação exclusiva de ônibus.
- (D) Comprimento máximo permitido.
- (E) Altura máxima permitida.

### Questão 18

Qual a indicação da imagem abaixo. Marque a alternativa correta.



Após análise, marque a opção CORRETA.

- (A) Indica a marcha que o equipamento se encontra.
- (B) Indica a temperatura do óleo do motor.
- (C) Indica a temperatura da água do motor.
- (D) Indica a pressão do óleo do motor.
- (E) Indica se a bateria está sendo carregada ou não.

### Questão 19

Qual é a função de um filtro de óleo do motor? Marque a opção CORRETA.

- (A) Filtrar o ar admitido para uma boa combustão sem partículas indesejáveis.
- (B) Não possui alternativas que descrevem corretamente sua função.
- (C) Filtrar a água do sistema de arrefecimento evitando a falha da bomba de circulação.
- (D) Filtrar o combustível para evitar sujidades no interior dos motores.
- (E) Filtrar o óleo separando metais limados provindos do atrito das peças móveis.

### Questão 20

Os operadores de máquinas que operem tratores de rodas, tratores de esteiras, tratores mistos ou equipamentos autopropulsados destinados à movimentação de cargas, trabalhos agrícolas, de terraplenagem, construção ou pavimentação em vias públicas devem estar habilitados minimamente em que categoria. Marque a opção CORRETA.

- (A) Categoria AB.
- (B) Categoria B.
- (C) Não necessita estar habilitado.
- (D) Categoria A.
- (E) Categoria C.

### Questão 21

Veja as alternativas abaixo e marque aquelas que descrevem com precisão as situações em que os motoristas devem utilizar o pisca-alerta.

- I. Em situações de comemoração esportiva.
- II. Em imobilizações ou situações de emergência.
- III. Quando a regulamentação da via assim o determinar.
- IV. Sempre que o condutor for realizar ultrapassagem.

É CORRETO o que se afirma em:

- (A) As alternativas I, II e IV estão corretas.
- (B) As alternativas II e IV estão corretas.
- (C) As alternativas I e IV estão corretas.
- (D) As alternativas I, III e IV estão corretas.
- (E) As alternativas II e III estão corretas.

### Questão 22

Veja as alternativas abaixo e marque aquelas que descrevem com precisão as situações em que os motoristas não poderão ultrapassar a menos que exista sinalização que permita.

- I. Em vias com duplo sentido de direção e pista única.
- II. Nos trechos em curvas e em aclives sem visibilidade

suficiente.

III. Nas passagens de nível.

IV. Nas pontes e viadutos.

É CORRETO o que se afirma em:

- (A) As alternativas I, II, III e IV estão corretas.
- (B) Apenas as alternativas I e II estão corretas.
- (C) Apenas a alternativa I está correta.
- (D) As alternativas I, II, III e IV estão incorretas.
- (E) Apenas as alternativas I e III estão corretas.

### Questão 23

Qual é o nome do sistema cuja função é conectar ou desconectar a força motriz do motor ao sistema de transmissão do veículo? Marque a opção CORRETA.

- (A) Diferencial.
- (B) Embreagem.
- (C) Sistema hidráulico.
- (D) Freio de estacionamento.
- (E) Homocinética.

### Questão 24

No transporte de passageiros acima de 8 (oito) lugares, excluindo o motorista, o mesmo deverá possuir carteira de habilitação dessa classe ou superior. Verifique a substituição CORRETA.

- (A) Categoria A.
- (B) Categoria B.
- (C) Categoria AB.
- (D) Categoria C.
- (E) Categoria D.

### Questão 25

Verifique as alternativas abaixo e selecione a correta. Qual a função do eixo virabrequim? Marque a alternativa CORRETA

- (A) É responsável por receber as forças geradas pelo movimento dos pistões e transformá-las em torque.
- (B) É responsável por lubrificar todas as peças que estão em constante atrito.
- (C) É responsável por controlar a quantidade da mistura ar-combustível que irá para dentro dos cilindros.
- (D) Todas as alternativas são funções do eixo virabrequim.
- (E) É responsável por resfriar os cilindros.

### Questão 26

Siga as opções abaixo e marque aquela que descreve corretamente o funcionamento do freio de segurança ou freio motor de acordo com o código de trânsito brasileiro.

- (A) Dispositivo destinado a provocar o aumento da marcha do veículo gerando velocidade e força.
- (B) Dispositivo sem funcionalidades pratica.
- (C) Dispositivo destinado a manter o veículo imóvel na ausência do condutor ou, no caso de um reboque, se este se encontra desengatado.
- (D) Dispositivo destinado a provocar a diminuição da marcha do veículo ou pará-lo.
- (E) Dispositivo destinado a diminuir a marcha do veículo no caso de falha do freio de serviço.

### Questão 27

Durante o trajeto, o motorista percebe que o carro que vem atrás dele pretende fazer uma ultrapassagem, então quais são as ações corretas que o motorista deve tomar? Marque a opção CORRETA.

I. Se estiver circulando pela faixa da esquerda, manter-se na mesma, acelerando a marcha.

II. Se estiver circulando pela faixa da esquerda, deslocar-se para a faixa da direita, sem acelerar a marcha.

III. Não deixar o veículo realizar a ultrapassagem pois a prioridade é do condutor que está a frente.

IV. Se estiver circulando pelas demais faixas, mantenha-se naquela na qual está circulando, sem acelerar a marcha.

É CORRETO o que se afirma em:

- (A) As alternativas I e II estão corretas.
- (B) As alternativas II e IV estão corretas.
- (C) As alternativas I, II e IV estão corretas.
- (D) As alternativas II e III estão corretas.
- (E) As alternativas I e IV estão corretas.

### Questão 28

Observe a imagem da placa de trânsito logo abaixo e marque a alternativa correta, em relação ao seu significado.



Após análise, marque a opção CORRETA.

- (A) Altura máxima permitida.
- (B) Comprimento máximo permitido.
- (C) Altura mínima permitida.
- (D) Peso máximo permitido.
- (E) Conserve-se à direita.

### Questão 29

Dê uma olhada nas opções abaixo e marque aquela que

descreve com precisão quais são os principais componentes do sistema de arrefecimento dos motores a combustão interna.

- I. Bomba d'água.
- II. Sensor de temperatura.
- III. Válvula termostática.
- IV. Sonda lambda.
- V. Radiador.

É CORRETO o que se afirma em:

- (A) As alternativas I, II, III e V estão corretas.
- (B) As alternativas II, III e IV estão corretas.
- (C) As alternativas I, II, III e IV estão corretas.
- (D) As alternativas III e IV estão corretas.
- (E) As alternativas I, II, III, IV e V estão corretas.

### Questão 30

Observe as alternativas abaixo e selecione aquelas que descrevem corretamente a função da caixa de câmbio contida na maioria dos veículos.

- (A) A função da caixa de câmbio consiste na transmissão de força do motor para o sistema de ar condicionado do veículo.
- (B) A função da caixa de câmbio consiste na transmissão de força do motor para a bomba d'água do sistema de arrefecimento dos veículos.
- (C) A função da caixa de câmbio consiste na transmissão de força do motor para o catalisador dos veículos.
- (D) A função da caixa de câmbio consiste na alteração da razão de transmissão dependendo da velocidade e da necessidade de potência.
- (E) A função da caixa de câmbio consiste na transmissão de força do motor para a bomba hidráulica dos veículos.

### Questão 31

Observe a imagem abaixo e marque a alternativa que descreve corretamente a sua simbologia.



Após análise, marque a opção CORRETA.

- (A) Pressão do sistema de arrefecimento.
- (B) Temperatura do sistema de arrefecimento.
- (C) Pressão do óleo hidráulico.
- (D) Temperatura do óleo hidráulico.
- (E) Pressão do sistema de combustível.

### Questão 32

Observe a imagem abaixo, e marque corretamente qual o seu significado.



Após análise, marque a opção CORRETA.

- (A) Pressão de óleo do motor.
- (B) Neutralizador do freio ligado.
- (C) Neutralizador do freio desligado.
- (D) Neutralizador da transmissão desligado.
- (E) Neutralizador da transmissão ligado.

### Questão 33

Qual procedimento é recomendado se houver uma vítima com sangramento? Observe as alternativas e marque a CORRETA.

- (A) Colocar a mão na ferida sem proteção.
- (B) Alimentar a vítima.
- (C) Utilizar luvas de borracha para evitar contaminação.
- (D) Administrar analgésico a vítima.
- (E) Oferecer água com açúcar para vítima se acalmar.

### Questão 34

Observe a imagem da placa de trânsito logo abaixo e marque a alternativa correta, em relação ao seu significado.



Após análise, marque a opção CORRETA.

- (A) Ônibus, caminhões e veículos de grande porte mantenham-se à direita.
- (B) Passagem obrigatória.
- (C) Peso máximo permitido por eixo.
- (D) Proibido ultrapassar.
- (E) Peso bruto total máximo permitido.

### Questão 35

Observe a imagem da placa de trânsito logo abaixo e marque a alternativa correta, em relação ao seu significado.



Após análise, marque a opção CORRETA.

- (A) Circulação exclusiva de caminhões.
- (B) Comprimento máximo permitido.
- (C) Largura máxima permitida.
- (D) Peso máximo permitido por eixo.
- (E) Peso bruto total máximo permitido.

### Questão 36

Observe a imagem da placa de trânsito logo abaixo e marque a alternativa correta, em relação ao seu significado.



Após análise, marque a opção CORRETA.

- (A) Estacionamento regulamentado.
- (B) Caminhões na pista.
- (C) Largura máxima permitida.
- (D) Conserve-se à direita.
- (E) Conserve-se à esquerda.

### Questão 37

Consulte as alternativas abaixo e marque a CORRETA que descreve o que o motorista deve fazer ao se deparar com um acidente de trânsito com a vítima.

- (A) Oferecer água a vítima.
- (B) Remover a vítima do veículo.
- (C) Não prestar socorro.
- (D) Transportar a vítima ao pronto-socorro.
- (E) Avaliar o estado geral da vítima e pedir socorro.

### Questão 38

Observe a imagem da placa de trânsito logo abaixo e marque a alternativa correta, em relação ao seu significado.





Após análise, marque a opção CORRETA.

- (A) Comprimento máximo permitido.
- (B) Peso bruto total máximo permitido.
- (C) Altura máxima permitida.
- (D) Peso máximo permitido por eixo.
- (E) Largura máxima permitida.

### Questão 39

Observe a imagem da placa de trânsito logo abaixo e marque a alternativa correta, em relação ao seu significado.



Após análise, marque a opção CORRETA.

- (A) Proibido acionar buzina ou sinal sonoro.
- (B) Proibido trânsito de caminhões.
- (C) Proibido trânsito de veículos auto motores.
- (D) Proibido ultrapassar.
- (E) Proibido trânsito de ônibus.

### Questão 40

Observe a imagem abaixo e marque a alternativa que descreve corretamente a sua simbologia.



Após análise, marque a opção CORRETA.

- (A) Pressão do óleo hidráulico.
- (B) Pressão do óleo do motor.
- (C) Pressão da água do motor.
- (D) Pressão do combustível.
- (E) Pressão do óleo da transmissão.