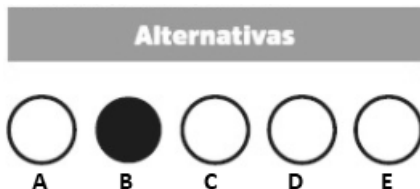


## OPERADOR DE TRATOR DE ESTEIRA

### INSTRUÇÕES AO CANDIDATO

- **Durante a realização da prova não será permitido ao candidato, sob pena de exclusão do Concurso Público:**
  - a) Qualquer espécie de consulta bibliográfica, utilização de livros, manuais ou anotações;
  - b) Comunicação entre candidatos;**
  - c) Uso de máquina calculadora;
  - d) Uso de relógio de qualquer tipo;
  - e) Agendas eletrônicas, telefones celulares, smartphones, MP3, notebook, palmtop, tablet, BIP, walkman, gravador ou qualquer outro receptor ou transmissor;
  - f) Uso de óculos escuros, bonés, protetores auriculares e outros acessórios similares;
  - g) Perturbar de qualquer modo a execução dos trabalhos;

- Todas as respostas do Caderno de Prova deverão ser transportadas para o Cartão Resposta;
- Não serão computadas as questões não assinaladas ou que contenham mais de uma resposta, ementa ou rasura;
- O gabarito da letra escolhida deve ser pintado de forma a completar todo o círculo. Exemplo:



- Para a realização da Prova Escrita, o candidato deverá utilizar caneta esferográfica de tinta azul ou preta;
- Após a realização da prova, o candidato deverá afastar-se do local;
- Ao terminar a prova, o candidato entregará ao fiscal o Caderno de Prova e o Cartão Resposta devidamente **preenchido e assinado**;
- Os 03 últimos candidatos permanecerão até o último concluir, os quais assinarão a ata de encerramento, juntamente com os fiscais, efetuarão a conferência dos Cartões-Resposta, cujas irregularidades serão apontadas na referida ata, e assinarão o lacre dos envelopes em que forem guardados os Cartões-Resposta;
- A Prova escrita terá início às 13h30min com término às 16h00min. A duração mínima para realização da prova é de 01 (uma) hora, com tempo máximo de 02h30min (duas horas e trinta minutos). A Prova será composta por questões de múltipla escolha, sendo cada questão composta de 05 alternativas (a, b, c, d, e), possuindo somente uma alternativa correta;

- O Caderno de Provas será composto:

CONTEÚDO	Nº DE QUESTÕES
Língua Portuguesa	05 (cinco)
Matemática e Raciocínio Lógico	05 (cinco)
Conhecimento Gerais e atualidades	05 (cinco)
Conhecimentos Específicos	25 (vinte e cinco)
<b>Total de Questões</b>	<b>40 (quarenta)</b>

- Verifique se o Caderno de Provas está completo, sem falhas de impressão e se a quantidade de questões está correta;
- Você deverá transcrever as respostas das questões para o Cartão-Resposta, que será o **único documento válido para a correção das provas.**
- **O preenchimento do Cartão Resposta é de inteira responsabilidade do candidato e não será substituído em caso de erro do candidato.**

BOA PROVA!

## Língua Portuguesa

O texto seguinte servirá de base para responder às questões de 1 a 5.

### Amizade entre fazendeiro e capivara conquista as redes sociais

Com mais de cento e setenta mil seguidores no Instagram e quase um milhão em sua conta no TikTok, Agenor e Filó fazem um imenso sucesso e conseguem milhões de visualizações a cada vídeo postado.

Tudo começou quando Agenor, que adora todos os tipos de animais, recebeu de um primo a filhote de capivara, de apenas cinco meses, que havia sido resgatada.

O fazendeiro compartilha sua rotina e os cuidados com os animais nas redes sociais desde 2019, mas foram as publicações com a pequena Filó que ganharam os corações dos internautas.

As capivaras são conhecidas por serem extremamente amigáveis, não só com outros bichos, mas com humanos também.

Em suas postagens, Agenor reforça a necessidade da preservação do meio ambiente e sua importância para os animais: "Os animais são seres incríveis que podem despertar amor em qualquer pessoa, acredito que é dever e obrigação das pessoas cuidar deles. A natureza é tão perfeita."

Amizade entre fazendeiro e capivara conquista as redes sociais (msn.com). Adaptado.

### Questão 01

As capivaras são conhecidas por serem extremamente amigáveis, não só com outros bichos, mas com humanos também.

De acordo com a regra de acentuação gráfica, há:

- (A) Uma palavra acentuada por ser paroxítona terminada em ditongo.
- (B) Duas oxítonas acentuadas, uma terminada em 'o' e outra terminada em 'em'.
- (C) Uma palavra que possui acento diferencial.
- (D) Três palavras acentuadas por serem monossílabos tônicos terminados em 'o'.
- (E) Uma palavra acentuada por ser proparoxítona.

### Questão 02

A natureza é tão perfeita.

Assinale a opção CORRETA quanto às classes de palavras.

- (A) natureza = substantivo abstrato.
- (B) tão = adjetivo simples.
- (C) perfeita = advérbio de afirmação.
- (D) a = artigo definido feminino.
- (E) é = verbo na primeira pessoa do singular.

### Questão 03

Tudo começou quando Agenor, que adora todos os tipos de animais, recebeu de um primo a filhote de capivara.

Assinale a opção CORRETA quanto à classificação dos substantivos.

- (A) Tudo = próprio.
- (B) Todos = comum.
- (C) Animais = coletivo.
- (D) Filhote = abstrato.
- (E) Agenor = próprio.

### Questão 04

O fazendeiro compartilha sua rotina e os cuidados com os animais nas redes sociais desde 2019, mas foram as publicações com a pequena Filó que ganharam os corações dos internautas.

Assinale a expressão que contenha, pelo menos, um adjetivo.

- (A) Mas foram as publicações com.
- (B) Sua rotina e os cuidados com os animais.
- (C) Os corações dos internautas.
- (D) Com os animais nas redes sociais.
- (E) O fazendeiro compartilha sua rotina.

### Questão 05

Agenor Tupinambá tem uma capivara de estimação chamada Filó e a amizade dos dois tem conquistado fãs e mais fãs na internet.

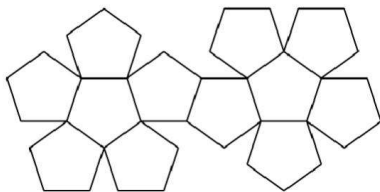
Assinale a opção CORRETA de acordo com o texto base.

- (A) Agenor está nas redes sociais há mais de cinco anos, mas o sucesso mesmo aconteceu quando surgiu a capivara Filó.
- (B) O rapaz e sua capivara Jiló fazem muito sucesso nas redes sociais, especialmente no Instagram, com centenas de visualizações.
- (C) Por morar no interior da Amazônia, o amigo dos animais sempre expressa a preocupação de preservar a natureza em suas postagens.
- (D) Apesar de ser um animal arisco e intrépido, a capivara Filó tornou-se extremamente dócil com o engenheiro.
- (E) O fazendeiro Agenor faz muito sucesso nas redes sociais, sendo que ele possui muito mais seguidores no Tik Tok do que no Instagram.

## Matemática e Raciocínio Lógico

### Questão 06

Observe a imagem abaixo:



Ela se refere à planificação de um:

- (A) Dodecaedro.
- (B) Pentadecágono.
- (C) Pentágono.
- (D) Dodecágono.
- (E) Pentaedro.

### Questão 07

Há 5 anos Fernando recebeu o seu primeiro salário e aplicou a juros simples de 2% ao mês. Se passado esse período ele obteve um rendimento total de R\$1.800,00, qual foi o valor do seu primeiro salário?

- (A) Seu primeiro salário foi de R\$890,00.
- (B) Seu primeiro salário foi de R\$1.500,00.
- (C) Seu primeiro salário foi de R\$1.320,00.
- (D) Seu primeiro salário foi de R\$1.140,00.
- (E) Seu primeiro salário foi de R\$725,00.

### Questão 08

No mês de janeiro de 2023, Márcio precisou gastar um pouco de suas economias, pois ultrapassou 15% do valor de seu salário, por causa de despesas extras. Se Márcio gastou R\$480,00 a mais nesse mês, de quanto é o seu salário?

- (A) O seu salário é de R\$2.500,00.
- (B) O seu salário é de R\$5.340,00.
- (C) O seu salário é de R\$2.950,00.
- (D) O seu salário é de R\$3.200,00.
- (E) O seu salário é de R\$3.600,00.

### Questão 09

O grupo de teatro "Titans das Artes" está organizando uma agenda para 7 municípios de um estado e sua equipe resolveu calcular o número de possibilidades diferentes para se determinar a ordem das apresentações. Qual é o resultado deste cálculo?

- (A) São 5500 possibilidades diferentes.
- (B) São 4600 possibilidades diferentes.
- (C) São 7200 possibilidades diferentes.
- (D) São 6520 possibilidades diferentes.

- (E) São 5040 possibilidades diferentes.

### Questão 10

Se para fazer uma colcha de retalho quadrada, Helena usou 169 retalhos, também quadrados, e obteve uma área total de 15,21 m<sup>2</sup>, qual é a medida do lado de cada retalho?

- (A) O lado do retalho mede 45 cm.
- (B) O lado do retalho mede 30 cm.
- (C) O lado do retalho mede 35 cm.
- (D) O lado do retalho mede 15 cm.
- (E) O lado do retalho mede 20 cm.

## Conhecimentos Gerais e Atualidades

### Questão 11

A primeira picada até onde hoje é Alto Bela Vista/SC, foi feita pelo pioneiro \_\_\_\_\_, no ano de \_\_\_\_\_.

Assinale a alternativa que completa **corretamente** os dados históricos sobre o município:

- (A) Sr Vicente Duarte, 1987
- (B) Sr Antonio Niemeyer, 1985
- (C) Sr Mario Becker, 1987
- (D) Sr Vicente Duarte, 1988
- (E) Sr Antonio Niemeyer, 1988

### Questão 12

De acordo com reportagem do site G1 uma ponte (sustentada por cabos), caiu na divisa entre Santa Catarina e o Rio Grande do Sul, sendo desmontada neste sábado (25). O incidente ocorreu na madrugada de segunda (20), quando um dos cabos de sustentação da estrutura cedeu.

Acesso em: <https://g1.globo.com/sc/santa-catarina/noticia/2023/02/25>

A ponte que cedeu era nomeada de:

- (A) Ponte Juscelino Kubitscheck.
- (B) Ponte Internacional da Amizade.
- (C) Ponte Ayrton Senna.
- (D) Ponte Pênsil.
- (E) Ponte Rio Negro.

### Questão 13

"Na noite do dia 20 de janeiro, quatro dias após uma equipe ser enviada para fazer um diagnóstico da saúde indígena, o Ministério da Saúde declarou emergência de saúde pública para enfrentar a desassistência".

Fonte: [www.g1.com.br](http://www.g1.com.br)

A crise humanitária enfrentada pela população indígena que ganhou repercussão e solidariedade por parte de todo brasileiro, está sendo enfrentada pelos povos:

- (A) Tupinambás.

- (B) Yanomamis.
- (C) Xavantes.
- (D) Patachos.
- (E) Tupiniquins.

### Questão 14

O ano de 2023 iniciou com uma empresa gigante do varejo brasileiro ocupando as principais páginas de notícias por anunciar um rombo em seu orçamento de mais de 40 bilhões. A empresa que já entrou em processo de recuperação judicial trata-se da:

- (A) Casas Bahia.
- (B) Ponto Frio.
- (C) Magazine Luiza.
- (D) Riachuelo.
- (E) Lojas Americanas.

### Questão 15

O município de Alto Bela Vista/SC que hoje é habitado por cerca de 2 mil habitantes, possui a história do seu nome ligada a:

- (A) Um espécie de pássaro que habitava na região.
- (B) Um relevo encontrado no local na vinda dos primeiros colonizadores.
- (C) Uma vista que encantava a todos que chegavam.
- (D) Dada a altitude para acessar a localidade.
- (E) A localidade ser em meio a regiões montanhosas.

## Conhecimentos Específicos

### Questão 16

As regras de trânsito brasileiras definem e classificam nossos veículos com base no Código de Trânsito Brasileiro (CTB) observe as alternativas e marque as que estão CORRETAS.

I.CAMINHÃO-TRATOR - veículo automotor destinado a tracionar ou arrastar outro.

II.CAMINHONETE - veículo misto destinado ao transporte de passageiros e carga no mesmo compartimento.

III.CAMIONETA - veículo destinado ao transporte de carga com peso bruto total de até três mil e quinhentos quilogramas.

IV.AUTOMÓVEL - veículo automotor destinado ao transporte de passageiros, com capacidade para até oito pessoas, exclusive o condutor.

É CORRETO o que se afirma em:

- (A) As alternativas II e III estão corretas.
- (B) As alternativas I e IV estão corretas.
- (C) As alternativas I e II estão corretas.
- (D) As alternativas III e IV estão corretas.
- (E) As alternativas I e III estão corretas.

### Questão 17

Observe a imagem da placa de trânsito logo abaixo e marque a alternativa correta, em relação ao seu significado.



Após análise, marque a opção CORRETA.

- (A) Interseção em T.
- (B) Interseção em círculo.
- (C) Junções sucessivas contrárias primeira à direita.
- (D) Junções sucessivas contrárias primeira à esquerda.
- (E) Sentido duplo.

### Questão 18

A sinalização com dispositivos acústicos utilizados pelos agentes da Autoridade de trânsito é regulamentada pelo Código de Trânsito Brasileiro (CTB). Com isso em mente, marque a alternativa correta ao se escutar o som do apito "um silvo breve".

- (A) Pare.
- (B) Siga.
- (C) Diminua a marcha.

- (D) Retorne de onde veio.
- (E) Encoste o veículo.

### Questão 19

Observe a imagem da placa de trânsito logo abaixo e marque a alternativa correta, em relação ao seu significado.



Após análise, marque a opção CORRETA.

- (A) Junções sucessivas contrárias primeira à direita.
- (B) Interseção em T.
- (C) Junções sucessivas contrárias primeira à esquerda.
- (D) Cruz de Santo André.
- (E) Cruzamento de vias.

### Questão 20

Observe a imagem da placa de trânsito logo abaixo e marque a alternativa correta, em relação ao seu significado.



Após análise, marque a opção CORRETA.

- (A) Cruzamento.
- (B) Animais selvagens.
- (C) Área escolar.
- (D) Animais.
- (E) Crianças.

### Questão 21

Quando ocorre superaquecimento em um motor a combustão interna, um dos problemas pode vir de qual componente. Selecione o apropriado entre as opções a seguir:

- (A) Falha no sistema hidráulico.
- (B) Farol de neblina defeituoso.
- (C) Falha no sistema de freio.
- (D) Falha na bomba d'água.
- (E) Falha no sistema de embreagem.

### Questão 22

Considere as seguintes opções e marque aquela que representa exatamente o que é uma Via Arterial.

- (A) Todas as alternativas juntas compõem a descrição correta.
- (B) É aquela destinada a coletar e distribuir o trânsito que tenha necessidade de entrar ou sair das vias de trânsito rápido ou arteriais, possibilitando o trânsito dentro das regiões da cidade.
- (C) São as estradas e rodovias.
- (D) É aquela caracterizada por interseções em nível não semaforizadas, destinada apenas ao acesso local ou a áreas restritas.
- (E) É aquela caracterizada por interseções em nível, geralmente controlada por semáforo, com acessibilidade aos lotes lindeiros e às vias secundárias e locais, possibilitando o trânsito entre as regiões da cidade.

### Questão 23

Os operadores de máquinas devem estar sempre atentos à Norma Regulamentadora de Segurança do Trabalho - NR12. Escolha entre as opções a seguir aquela que define corretamente o nome da norma em questão.

- (A) Equipamento de proteção individual.
- (B) Segurança no transporte, movimentação, armazenagem e manuseio de materiais.
- (C) Segurança no trabalho em máquinas e equipamentos.
- (D) Segurança no trabalho em altura.
- (E) Segurança em instalações e serviços em eletricidade.

### Questão 24

Olhe para imagem abaixo. Agora marque corretamente o que significa um guarda de trânsito, com os braços estendidos na horizontal, as palmas das mãos para baixo e fazendo movimentos verticais.



Após análise, marque a opção CORRETA.

- (A) Ordem para desligar o veículo.
- (B) Ordem para seguir na mesma velocidade que já estava.
- (C) Ordem de diminuir a velocidade.
- (D) Ordem para estacionar o veículo em local indicado.
- (E) Ordem de parada para todos os veículos.

### Questão 25

Observe a imagem da placa de trânsito logo abaixo e

marque a alternativa correta, em relação ao seu significado.



Após análise, marque a opção CORRETA.

- (A) Declive acentuado.
- (B) Entroncamento oblíquo à direita.
- (C) Entroncamento oblíquo à esquerda.
- (D) Aclive acentuado.
- (E) Cruzamento de vias.

### Questão 26

Observe a imagem da placa de trânsito logo abaixo e marque a alternativa correta, em relação ao seu significado.



Após análise, marque a opção CORRETA.

- (A) Declive acentuado.
- (B) Lombada.
- (C) Aclive acentuado.
- (D) Alargamento de pista à direita.
- (E) Alargamento de pista à esquerda.

### Questão 27

Observe a imagem da placa de trânsito logo abaixo e marque a alternativa correta, em relação ao seu significado.



Após análise, marque a opção CORRETA.

- (A) Cruzamento de vias.
- (B) Depressão.
- (C) Confluência à esquerda.
- (D) Cruzamento de Santo André.
- (E) Confluência à direita.

### Questão 28

Observe as alternativas abaixo e marque as que

descrevem os tipos de rodado de esteiras podemos encontrar em tratores de esteira.

I. Esteira metálica.

II Esteira de borracha.

III. Semiesteira.

É CORRETO o que se afirma em:

- (A) Apenas as alternativa II e III estão corretas.
- (B) Apenas a alternativa II está correta.
- (C) Apenas a alternativa I está correta.
- (D) As alternativas I, II e III estão corretas.
- (E) Apenas as alternativa I e III estão corretas.

### Questão 29

Observe a imagem da placa de trânsito logo abaixo e marque a alternativa correta, em relação ao seu significado.



Após análise, marque a opção CORRETA.

- (A) Entroncamento oblíquo à direita.
- (B) Estreitamento de pista à direita.
- (C) Estreitamento de pista à esquerda.
- (D) Entroncamento oblíquo à esquerda.
- (E) Depressão.

### Questão 30

Verifique a substituição correta. O que significa EPI?

- (A) Equipamento de Proteção Individual.
- (B) Equipamento de Proteção Interativa.
- (C) Equipamento de Proteção Internacional.
- (D) Equipamento de Prevenção Incisiva.
- (E) Equipamento de Prevenção Individual.

### Questão 31

Dentre as Normas Regulamentadoras (NR) de segurança do trabalho existe uma norma especial para equipamentos de proteção individual, qual é esta norma. Marque a opção CORRETA.

- (A) NR 09.
- (B) NR 06.
- (C) NR 10.
- (D) NR 08.
- (E) NR 07.

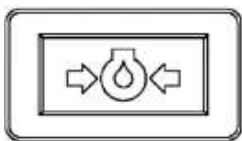
### Questão 32

Considere as seguintes alternativas e marque aquela que descreve corretamente o que é uma Via Local.

- (A) É aquela caracterizada por interseções em nível não semaforizadas, destinada apenas ao acesso local ou a áreas restritas.
- (B) São as ruas, avenidas, vielas, ou caminhos e similares abertos à circulação pública, situados na área urbana, caracterizados principalmente por possuírem imóveis edificadas ao longo de sua extensão.
- (C) São obras de construção civil destinada a transpor uma depressão de terreno ou servir de passagem superior.
- (D) Obra de construção civil destinada a transpor uma depressão de terreno ou servir de passagem superior.
- (E) São as estradas e rodovias.

### Questão 33

O condutor de máquinas pesadas (trator, retroescavadeira, etc.) observou no painel de sua máquina que o indicador luminoso com a imagem apresentada logo abaixo estava acesa. Observe as alternativas abaixo e marque a que descreve corretamente o significado da indicação luminosa que o condutor observou.



- (A) Temperatura do óleo do motor.
- (B) Temperatura da água do motor.
- (C) Pressão da água do motor.
- (D) Temperatura do óleo hidráulico.
- (E) Pressão de óleo do motor.

### Questão 34

Em caso de queimadura ocasionado por acidente, quais os procedimentos a seguir com a vítima. Confira as alternativas corretas.

- I.Retirar a vítima de próximo da fonte de calor.
- II.Utilizar receitas caseiras na queimadura.
- III.Procurar ajuda médica.
- IV.Utilizar pomadas sem prescrição médica.

É CORRETO o que se afirma em:

- (A) As alternativas I e IV estão corretas.
- (B) Todas as alternativas estão corretas.
- (C) As alternativas I e III estão corretas.
- (D) As alternativas III e IV estão corretas.

- (E) As alternativas I e II estão corretas.

### Questão 35

Existe uma série de elementos que compõem os sistemas de freios a tambor. Verifique as alternativas abaixo e escolha aquelas que descrevem corretamente esses componentes.

- 1.Lona.
- 2.Tambor.
- 3.Molas de retorno.
- 4.Sapata.

É CORRETO o se afirma em:

- (A) Apenas a alternativa 1 está correta.
- (B) Todas as alternativas estão corretas.
- (C) Apenas as alternativas 2 e 3 estão corretas.
- (D) Apenas a alternativa 3 está correta.
- (E) Apenas as alternativas 3 e 4 estão corretas.

### Questão 36

É sabido que não é permitido ultrapassar pela direita, mas existem exceções, então quando os motoristas podem ultrapassar pela direita. Marque a opção CORRETA.

- (A) Quando o veículo parar na faixa de pedestres.
- (B) Quando o veículo da frente reduzir drasticamente sua velocidade.
- (C) Quando o veículo da frente der sinal de que dobrará à direita.
- (D) Quando o veículo da frente der sinal de que dobrará à esquerda.
- (E) Todas as alternativas estão corretas.

### Questão 37

A sinalização com dispositivos acústicos utilizados pelos agentes da Autoridade de trânsito é regulamentada pelo Código de Trânsito Brasileiro (CTB). Com isso em mente, marque a alternativa correta ao se escutar o som do apito "um silvo longo".

- (A) Diminua a marcha.
- (B) Siga.
- (C) Pare.
- (D) Desligue o veículo.
- (E) Retorne de onde veio.

### Questão 38

Observe a imagem abaixo, e marque corretamente qual o seu significado.





Após análise, marque a opção CORRETA.

- (A) Pressão do óleo do motor.
- (B) Pressão de ar.
- (C) Filtro de óleo da transmissão.
- (D) Temperatura do óleo do motor.
- (E) Temperatura do óleo da transmissão.

### Questão 39

Observe a imagem abaixo, e marque corretamente qual o seu significado.



Após análise, marque a opção CORRETA.

- (A) Temperatura da água do motor.
- (B) Temperatura do óleo do motor.
- (C) Temperatura do óleo da transmissão.
- (D) Pressão do óleo do motor.
- (E) Filtro de óleo da transmissão.

### Questão 40

Considere as seguintes opções e assinale aquela que melhor descreve o que é uma Via Coletora.

- (A) Obra de construção civil destinada a transpor uma depressão de terreno ou servir de passagem superior.
- (B) São as estradas e rodovias.
- (C) É aquela destinada a coletar e distribuir o trânsito que tenha necessidade de entrar ou sair das vias de trânsito rápido ou arteriais, possibilitando o trânsito dentro das regiões da cidade.
- (D) São obras de construção civil destinada a transpor uma depressão de terreno ou servir de passagem superior.

- (E) São as ruas, avenidas, vielas, ou caminhos e similares abertos à circulação pública, situados na área urbana, caracterizados principalmente por possuírem imóveis edificadas ao longo de sua extensão.