

CADERNO DE PROVA

2M06b

Instrutor de Oficina -
**Instrumento de Corda
(Violino, Guitarra e Violão)**

Instruções



Confira o número que você obteve no ato da inscrição com o que está indicado no cartão-resposta.

* A duração da prova inclui o tempo para o preenchimento do cartão-resposta.

Para fazer a prova você usará:

- este **caderno de prova**.
- um **cartão-resposta** que contém o seu nome, número de inscrição e espaço para assinatura.

Verifique, no caderno de prova, se:

- faltam folhas e a sequência de questões está correta.
- há imperfeições gráficas que possam causar dúvidas.

Comunique imediatamente ao fiscal qualquer irregularidade!

Atenção!

- Não é permitido qualquer tipo de consulta durante a realização da prova.
- Para cada questão são apresentadas 5 alternativas diferentes de respostas (a, b, c, d, e). Apenas uma delas constitui a resposta correta em relação ao enunciado da questão.
- A interpretação das questões é parte integrante da prova, não sendo permitidas perguntas aos fiscais.
- Não destaque folhas da prova.

Ao terminar a prova, entregue ao fiscal o caderno de prova completo e o cartão-resposta devidamente preenchido e assinado.



7 de fevereiro



30 questões



15h50 às 18h50



3h de duração*

**PROCESSO SELETIVO
SIMPLIFICADO**



PREFEITURA
**BALNEÁRIO
CAMBORIÚ**



EDITAL 002/2020

**Secretaria Municipal de
Gestão Administrativa**

Língua Portuguesa

5 questões

Texto

Leia o texto, ele é fragmento de um poema de Carlos Drummond de Andrade.

Procura da poesia

Penetra surdamente no reino das palavras.
Lá estão os poemas que esperam ser escritos.
Estão paralisados, mas não em desespero,
há calma e frescura na superfície intata.
Ei-los sós e mudos, em estado de dicionário.
Convive com teus poemas, antes de escrevê-los.
Tem paciência, se obscuros. Calma, se te provocam.
Espera que cada um se realize e consume
com seu poder de palavra
e seu poder de silêncio.

1. Assinale a alternativa que apresenta o tema do texto.

- a. O convívio com poemas.
- b. O poder de silêncio de um poema.
- c. A calma e a paciência necessárias do poema.
- d. Uma proposta para escrever poesia.
- e. Um poema em desespero.

2. Com base no texto, analise as afirmativas abaixo:

1. O sujeito da primeira oração é “reino das palavras”.
2. Em “antes de escrevê-los” o termo sublinhado (los) refere-se a “teus poemas”.
3. Os poemas podem provocar o escritor ou serem incompreensíveis a ele.
4. A frase “mas não em desespero” traz uma ideia de causa ao contexto em que se insere.
5. Os poemas são encontrados em estado de dicionário, ou seja, paralisados.

Assinale a alternativa que indica todas as afirmativas corretas.

- a. São corretas apenas as afirmativas 1 e 4.
- b. São corretas apenas as afirmativas 1, 2 e 3.
- c. São corretas apenas as afirmativas 2, 3 e 5.
- d. São corretas apenas as afirmativas 3, 4 e 5.
- e. São corretas as afirmativas 1, 2, 3, 4 e 5.

3. Observe a frase retirada do texto:

“há calma e frescura na superfície intata”.

Assinale a alternativa cuja frase apresenta a mesma classificação de sujeito, de predicado e possui a mesma regra de concordância entre sujeito e verbo.

- a. Fez noites e dias quentes naquela praia.
- b. Percebi alegria e entusiasmo naquele poeta.
- c. Passou o medo e a angústia da tempestade na tarde de verão.
- d. Discordou-se da atitude e fala daquele candidato nas eleições.
- e. Estavam afixados na porta dois poemas do mesmo autor.

4. Assinale a alternativa **correta**.

- a. As palavras “há” e “lá” recebem acento gráfico, pois são monossílabos átonos terminados em “a”.
- b. As palavras “superfície” e “silêncio” são acentuadas graficamente pela mesma regra.
- c. A palavra “apóio” (do verbo apoiar) recebe um acento gráfico para não ser confundida, no contexto escrito, com o substantivo “apoio”.
- d. As palavras “países” e “Itaú” são acentuadas por regras diferentes.
- e. As palavras paroxítonas são obrigatoriamente acentuadas. Por essa regra é que se justificam os acentos gráficos em: “médico, xícara, ônibus”.

5. Em nenhuma das frases abaixo a crase foi usada.

Assinale a alternativa em que ela é obrigatória.

- a. Ele foi a Balneário Camboriú.
- b. Chegarei até as 10 horas, prometo!
- c. Meu colega dedicou-se a artes literárias.
- d. A noite, em todas as casas, deveria trazer o sono reparador.
- e. Obedece a sinalização, pois dela depende tua vida!

Conhecimentos Atuais

5 questões

6. Quais as capitais dos Estados do Amazonas, Mato Grosso e Roraima, respectivamente?

- a. Manaus, Cuiabá e Boa Vista.
- b. Porto Velho, Natal e Macapá.
- c. Teresina, Recife e João Pessoa.
- d. Rio Branco, Maceió e Fortaleza.
- e. Campo Grande, Goiânia e Vitória.

7. Qual é o maior oceano do nosso planeta?

- a. Oceano Ártico.
- b. Oceano Índico.
- c. Oceano Pacífico.
- d. Oceano Atlântico.
- e. Oceano Glacial Antártico.

8. Acerca dos desertos, é **correto** afirmar que:

- a. Os desertos frios são encontrados na costa ocidental do continente.
- b. O deserto quente considerado o mais relevante é o deserto de Gobi.
- c. O deserto quente mais relevante é o deserto Antártico.
- d. Há os desertos considerados quentes (deserto do Saara e do Atacama) e os desertos frios, como o deserto de Gobi.
- e. Os desertos quentes são encontrados apenas nos interiores dos continentes, em regiões com altas montanhas.

9. É a mais abrangente iniciativa de integração regional, instrumento fundamental para a promoção da cooperação, do desenvolvimento, da paz e da estabilidade na América do Sul.

Estamos nos referindo:

- a. Ao Mercado Comum do Sul (Mercosul).
- b. À Comunidade Econômica Europeia (CEE).
- c. À Organização Mundial do Comércio (OMC).
- d. À Organização para Cooperação e Desenvolvimento Econômico (OCDE).
- e. À Organização do Tratado do Atlântico Norte (OTAN).

10. Assinale a alternativa que indica **corretamente** o país mais populoso do mundo na atualidade.

- a. Índia.
- b. China.
- c. Japão.
- d. Indonésia.
- e. Estados Unidos.

Noções de Informática

5 questões

11. Qual o nome do recurso ou funcionalidade do MS Word que exibe todas as alterações feitas no documento em uma lista?

- a. Gerenciar Alterações
- b. Gerenciar Marcações
- c. Painel de Alterações
- d. Painel de Seleção
- e. Painel de Revisão

12. Ao corrigir a ortografia em um documento, pode-se personalizar o MS Word através das opções do MS Word (Arquivo ► Opções) de modo a:

1. Ignorar palavras que tenham a primeira letra em maiúsculo.
2. Ignorar palavras em maiúsculo.
3. Ignorar palavras que contenham números.

Assinale a alternativa que indica todas as afirmativas **corretas**.

- a. É correta apenas a afirmativa 3.
- b. São corretas apenas as afirmativas 1 e 2.
- c. São corretas apenas as afirmativas 1 e 3.
- d. São corretas apenas as afirmativas 2 e 3.
- e. São corretas as afirmativas 1, 2 e 3.

13. Ao utilizar o Explorador de Arquivos do Windows 10 Pro em português, pode-se visualizar no próprio explorador propriedades de um arquivo ou pasta, como a data de modificação, o tamanho, assim como eventuais categorias ou marcas de arquivos do MS Word ou do MS Excel, dentre outros.

Assinale a alternativa que contém o nome **correto** deste recurso.

- a. Painel de Propriedades
- b. Painel de Visualização
- c. Painel de Detalhes
- d. Barra de Visualização
- e. Caixa de Propriedades

14. Qual tecla deve ser pressionada em conjunto com a tecla DEL no explorador de arquivos do Windows 7 de modo que um arquivo apagado seja apagado permanentemente, sem passar pela lixeira?

- a. Fn
- b. Alt
- c. Alt Gr
- d. Ctrl
- e. Shift

15. Qual recurso do MS Excel do Office 365 em português pode ser utilizado para separar uma coluna de nomes completos (nome e sobrenome) em duas colunas separadas para nome e sobrenome?

- a. Dados ▶ Dividir Coluna
- b. Dados ▶ Texto para colunas
- c. Dados ▶ Validação de dados
- d. Página Inicial ▶ Preenchimento ▶ Dividir coluna
- e. Página Inicial ▶ Preenchimento ▶ Separar Coluna

Conhecimentos Específicos

15 questões

16. Sobre o Estatuto da Criança e do Adolescente – ECA (Julho/1990), é **correto** afirmar:

- a. É decorrente de Lei.
- b. Teve origem em Decreto Federal.
- c. Foi editado por Decreto da União.
- d. Foi criado por Portaria da Casa Civil.
- e. Aplica-se livremente às pessoas entre 18 e 21 anos de idade.

17. A inviolabilidade da integridade física, psíquica e moral da criança e do adolescente é considerado pelo ECA (Julho/1990):

- a. Direito à opinião.
- b. Direito à liberdade.
- c. Direito à dignidade pessoal.
- d. Direito de expressão.
- e. Direito ao respeito.

18. Os termos definidos por Viola Spolin que denominam os aspectos da linguagem teatral presentes na metodologia de ensino dos Jogos Teatrais são:

1. Quando
2. Onde
3. Quem
4. O que
5. Para quem

Assinale a alternativa que indica todas as afirmativas **corretas**.

- a. São corretas apenas as afirmativas 1, 2 e 5.
- b. São corretas apenas as afirmativas 1, 3 e 4.
- c. São corretas apenas as afirmativas 2, 3 e 4.
- d. São corretas apenas as afirmativas 2, 3 e 5.
- e. São corretas apenas as afirmativas 3, 4 e 5.

19. Márcia Strazzacappa em suas pesquisas metodológicas, defende que a linguagem da Dança perpassa por três motivações principais: expressão, recreação e espetáculo.

Nesse sentido relacione as colunas abaixo:

Coluna 1 Motivações

1. Expressão
2. Recreação
3. Espetáculo

Coluna 2 Exemplos de campos de atuação:

- () Teatro, dança contemporânea, moderna, educação, lazer, danças populares brasileiras, folclóricas, dança de rua.
- () Danças, de salão, ginástica rítmica, jazz(amador), danças populares brasileiras, folclóricas, danças de rua, improvisação.
- () Dança clássica, danças populares, dança contemporânea, dança moderna, brasileiras ,jazz, danças de rua.

Assinale a alternativa que indica a sequência **correta**, de cima para baixo.

- a. 1•2•3
- b. 1•3•2
- c. 2•1•3
- d. 3•1•2
- e. 3•2•1

20. Ana Mae Barbosa, adaptou como metodologia para o ensino de Artes no Brasil a proposta:

- a. Multicultural.
- b. Triangular.
- c. de Livre Expressão.
- d. da Estética do Cotidiano.
- e. de Trabalho com Projetos.

21. Conforme os estudos de metodologia do ensino das Artes Visuais, a ação de desenhar na infância reúne vários elementos, sendo eles:

- a. Experimental, artístico e crítico.
- b. Cognitivo, espiritual e de imitação.
- c. Reflexivo, sensorial e de intensidade.
- d. Motor, perceptivo e de representação.
- e. Emocional, fisiológico e comportamental.

22. Com relação ao método Orff de educação musical, é **correto** afirmar que está baseado no ensino através de:

- a. Articulação vocal.
- b. Sensibilização auditiva.
- c. Narrativas literárias sonoras.
- d. Instrumentos de percussão.
- e. Atividades lúdicas.

23. Os elementos: timbre, densidade e intensidade, são essencialmente caracterizadores em:

- a. Teatro.
- b. Dança.
- c. Música.
- d. Literatura.
- e. Artes Visuais.

24. No contexto educacional, a socialização é definida como:

- a. É o ato comportamental de desenvolver habilidades rítmicas, posturais e criativas.
- b. Capacidade de expressar-se voluntariamente com naturalidade em público.
- c. Atividade de expressão interdisciplinar que libera a personalidade pela espontaneidade.
- d. Capacidade de estabelecer relações cooperativas em vista de um fim, ou ainda, processo de interação produtiva e afetiva.
- e. Atividade dramática na qual as sequências da ação são organizadas em uma sucessão de momentos autônomos.

25. No ensino de Artes, o instrumento que é bastante utilizado para registro processual e avaliativo, sendo constituído por uma coletânea de trabalhos realizados e selecionados pelo estudante durante um período, possibilitando o agrupamento de relatos de conversas e observações, registro de técnicas artísticas, resumos textuais, trabalhos artísticos, anotações, autoavaliações, entre outros aspectos, é reconhecido artisticamente como:

- a. Curadoria.
- b. Portfólio.
- c. Acervo estético.
- d. Banco de imagens.
- e. Caixa de montagem.

26. Analise o trecho musical a seguir:

O trecho musical é apresentado em uma única linha de música em 2/4. O tom é Dó maior. O trecho contém 12 notas com as seguintes características:

- Nota 1: Dó (C), duração de 1/4.
- Nota 2: Ré (D), duração de 1/4.
- Nota 3: Mi (E), duração de 1/4.
- Nota 4: Fá (F), duração de 1/4.
- Nota 5: Sol (G), duração de 1/4.
- Nota 6: Lá (A), duração de 1/4.
- Nota 7: Si (B), duração de 1/4.
- Nota 8: Dó (C), duração de 1/4.
- Nota 9: Ré (D), duração de 1/4.
- Nota 10: Mi (E), duração de 1/4.
- Nota 11: Fá (F), duração de 1/4.
- Nota 12: Sol (G), duração de 1/4.

Os acordes indicados são: C (1-2), C7 (3-4), F (5-6), C (7-8), G7 (9-10), C (11-12), G (1-2), C (3-4), C7 (5-6), F (7-8), C Cm (9-10), D7 (11-12), G7 (1-2).

Sobre o trecho musical apresentado, é correto afirmar:

1. Há ligaduras de expressão e de prolongamento.
2. O trecho apresenta cinco acidentes ocorrentes.
3. No trecho apresentado há três síncopes.
4. A tonalidade do trecho apresentado é Dó Maior.
5. O nome do segundo acorde é Dó com sétima menor.

Assinale a alternativa que indica todas as afirmativas **corretas**.

- a. São corretas apenas as afirmativas 1, 2 e 5.
- b. São corretas apenas as afirmativas 2, 4 e 5.
- c. São corretas apenas as afirmativas 3, 4 e 5.
- d. São corretas apenas as afirmativas 1, 2, 3 e 4.
- e. São corretas apenas as afirmativas 2, 3, 4 e 5.

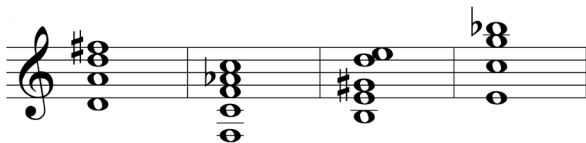
27. Assinale a alternativa correta.

- a. O termo Dal Segno indica a repetição da música desde o início.
- b. Acorde de nona é um acorde de sétima ao qual se acrescenta mais uma quarta.
- c. Mordente, grupeto e quiáltera são ornamentos que servem para adornar as notas reais da melodia.
- d. Síncope é um som articulado sobre tempo forte ou parte forte do tempo e prolongado até o tempo fraco ou parte fraca do tempo.
- e. Notas enarmônicas são notas de nome e grafia diferentes, mas com o mesmo resultado auditivo.

30. Uma mínima pontuada equivale a:

- a. 3 colcheias.
- b. 6 fusas.
- c. 12 semicolcheias.
- d. 12 colcheias.
- e. 24 semifusas.

28. Analise os acordes a seguir:



Assinale a alternativa na qual consta a nomenclatura **correta** dos acordes, na ordem em que foram apresentados.

- a. D, Fm, E7, C7.
- b. E7M, F7, E7, C7.
- c. D5+, Fm, E7M, Em7.
- d. D7, Fm7, B7(9), C7M.
- e. E4, Fm, E7M, Em7.

29. Assinale a alternativa correta.

- a. A ordem dos sustenidos na armadura de clave da escala de Mi maior é: fá, dó, lá, ré.
- b. O sétimo grau da escala é chamado "sensível" quando está um tom abaixo da tônica.
- c. Fá, Sol, Dó, Lá e Mi são escalas maiores cuja armadura de clave é formada por sustenidos.
- d. A armadura de clave da escala de fá menor possui quatro bemóis.
- e. Escalas relativas são duas escalas formadas por notas diferentes e com a mesma armadura de clave.

**Página
em Branco.
(rascunho)**

**Página
em Branco.
(rascunho)**

**Página
em Branco.
(rascunho)**

Utilize a grade ao lado para anotar as suas respostas.

Não destaque esta folha. Ao entregar sua prova, o fiscal irá destacar e entregar esta grade de respostas que você poderá levar para posterior conferência.



GRADE DE RESPOSTAS

1		2M06b	16	
2		Instrutor de Oficina - Instrumento de Corda (Violino, Guitarra e Violaão)	17	
3		18	
4			19	
5			20	
6			21	
7			22	
8			23	
9			24	
10			25	
11			26	
12			27	
13			28	
14			29	
15			30	

PROCESSO SELETIVO
SIMPLIFICADO



PREFEITURA
**BALNEÁRIO
CAMBORIÚ**

EDITAL 002/2020

**Secretaria Municipal de
Gestão Administrativa**



FEPese

FUNDAÇÃO DE ESTUDOS E PESQUISAS SOCIOECONÔMICOS

Campus Universitário • UFSC
88040-900 • Florianópolis • SC
Fone/Fax: (48) 3953-1000
<http://www.fepese.org.br>