

## 3F1 Mecânico Ajustador

### Instruções



Confira o número que você obteve no ato da inscrição com o que está indicado no cartão-resposta.

\* A duração da prova inclui o tempo para o preenchimento do cartão-resposta.

Para fazer a prova você usará:

- este **caderno de prova**.
- um **cartão-resposta** que contém o seu nome, número de inscrição e espaço para assinatura.

Verifique, no caderno de prova, se:

- faltam folhas e a sequência de questões está correta.
- há imperfeições gráficas que possam causar dúvidas.

**Comunique imediatamente ao fiscal qualquer irregularidade!**

### Atenção!

- Não é permitido qualquer tipo de consulta durante a realização da prova.
- Para cada questão são apresentadas 5 alternativas diferentes de respostas (a, b, c, d, e). Apenas uma delas constitui a resposta correta em relação ao enunciado da questão.
- A interpretação das questões é parte integrante da prova, não sendo permitidas perguntas aos fiscais.
- Não destaque folhas da prova.

Ao terminar a prova, entregue ao fiscal o caderno de prova completo e o cartão-resposta devidamente preenchido e assinado.



4 de setembro



40 questões



14 às 18h



4h de duração\*





**Língua Portuguesa**

5 questões

1. Assinale a alternativa em que **todas** as palavras estão separadas corretamente.

- a.  i-di-o-ma • i-dei-a • as-sa-du-ra
- b.  a-mei-xe-i-ra • sa-ú-de • u-ti-li-zar
- c.  co-mu-ni-tá-rio • im-per-me-ável • lam-pião
- d.  as-sis-tên-cia • ca-cho-rra-da • man-ho-so
- e.  re-u-ni-ão • im-pos-sí-vel • dia-gnós-ti-co

2. Assinale a alternativa em que **todos** os substantivos são femininos.

- a.  noite • pernoite • dilema
- b.  testemunha • cal • alface
- c.  herpes • dinamite • idioma
- d.  hematoma • cicatriz • quilograma
- e.  televisão • telefonema • champanhe

3. Assinale a alternativa que contém o plural **correto** da frase "O cidadão acordou cedo e foi buscar pão e pão de ló para seu café da manhã."

- a.  Os cidadãos acordaram cedo e foram buscar pães e pão de lós para seus cafés da manhã.
- b.  Os cidadães acordaram cedo e foram buscar pães e pães de ló para seus cafés da manhã.
- c.  Os cidadães acordaram cedo e foram buscar pães e pão de lós para seus cafés da manhã.
- d.  Os cidadãos acordaram cedo e foram buscar pães e pães de ló para seus cafés da manhã.
- e.  Os cidadães acordaram cedo e foram buscar pãos e pãos de ló para seus cafés da manhã.

4. Assinale a alternativa em que **todos** os adjetivos são uniformes, têm uma só forma para o masculino e o feminino.

- a.  ruim • leal • europeu
- b.  alegre • inglês • cruel
- c.  indígena • frágil • comum
- d.  israelita • excelente • pleno
- e.  incolor • honesto • competente

5. Assinale a alternativa em que **todas** as palavras estão acentuadas corretamente segundo a norma-padrão.

- a.  órfã • céu • baús
- b.  pêra • você • abençoô
- c.  armazém • táxi • feiúra
- d.  paranóico • graúdo • pé
- e.  ótimo • vôo • chapéu

**Conhecimentos Gerais**

5 questões

6. O Brasil está localizado em qual continente?

- a.  Ásia
- b.  África
- c.  Europa
- d.  Oceania
- e.  América

7. A cidade de Chapecó está localizada em qual região do Brasil?

- a.  Sul
- b.  Sudeste
- c.  Centro-Oeste
- d.  Nordeste
- e.  Norte

8. Em 2022, Chapecó completa 105 anos. Em que data se comemora o aniversário do município?

- a.  23 de agosto
- b.  25 de agosto
- c.  26 de agosto
- d.  25 de setembro
- e.  27 de setembro

9. Chapecó conta com diversos pontos turísticos. Um deles é a estátua, de 14 m de altura, localizada no centro da cidade e que homenageia os primeiros colonizadores que desbravaram e construíram o município.

Qual o nome desse monumento?

- a.  Índio Condá
- b.  Coronel Bertaso
- c.  Memorial Paulo de Siqueira
- d.  O Desbravador
- e.  O Viajante

10. Santa Catarina faz divisa com dois outros estados brasileiros: Paraná e Rio Grande do Sul.

Suas capitais são, respectivamente:

- a.  Porto Alegre e Curitiba.
- b.  Porto Alegre e Florianópolis.
- c.  Florianópolis e Curitiba.
- d.  Curitiba e Porto Velho.
- e.  Curitiba e Porto Alegre.

### Noções de Matemática

5 questões

11. Uma pessoa investe R\$ 120 em uma aplicação que rende 2,2% de juros simples mensais.

Após 5 meses, esta pessoa terá obtido em juros um valor:

- a.  Maior que R\$14.
- b.  Maior que R\$12 e menor que R\$13.
- c.  Maior que R\$13 e menor que R\$14.
- d.  Maior que R\$11 e menor que R\$12.
- e.  Menor que R\$11.

12. Um terreno tem um formato triangular, sendo que a base mede 20 metros e a altura mede 16 metros.

Logo, a área deste terreno é:

- a.  Maior que 185 m<sup>2</sup>.
- b.  Maior que 175 m<sup>2</sup> e menor que 185 m<sup>2</sup>.
- c.  Maior que 165 m<sup>2</sup> e menor que 175 m<sup>2</sup>.
- d.  Maior que 155 m<sup>2</sup> e menor que 165 m<sup>2</sup>.
- e.  Menor que 155 m<sup>2</sup>.

13. Em uma folha de papel estão desenhados retângulos e triângulos, num total de 30 figuras e 102 lados.

Portanto, o número de triângulos desenhados nesta folha de papel é:

- a.  Maior que 23.
- b.  Maior que 20 e menor que 23.
- c.  Maior que 17 e menor que 20.
- d.  Maior que 14 e menor que 17.
- e.  Menor que 14.

14. Uma sacola com 200 balas é dividida entre algumas crianças, de maneira que cada criança recebe 13 balas e sobram 5 balas na sacola.

Logo, o número de crianças entre as quais as balas foram divididas é:

- a.  Maior que 17.
- b.  Maior que 13 e menor que 16.
- c.  Maior que 10 e menor que 13.
- d.  Maior que 7 e menor que 10.
- e.  Menor que 7.

15. Uma empresa conta com 500 funcionários. Um certo ano, 28% dos funcionários solicitaram adiantamento do décimo terceiro salário.

Logo, no referido ano, o total de funcionários que solicitaram adiantamento do décimo terceiro salário é:

- a.  Maior que 160.
- b.  Maior que 154 e menor que 160.
- c.  Maior que 148 e menor que 154.
- d.  Maior que 142 e menor que 148.
- e.  Menor que 142.

### Higiene e Segurança no Trabalho

5 questões

16. No ambiente de trabalho, Zuleica se deparou com uma placa contendo a ilustração ao lado.

Zuleica deve tomar cuidado com:

- a.  degrau à frente.
- b.  piso escorregadio.
- c.  declive acentuado à frente.
- d.  produto inflamável.
- e.  choque.



17. Qual o nome do Equipamento de Proteção Individual (EPI) ilustrado?

- a.  cinta inflável
- b.  cinto de proteção
- c.  protetor auricular
- d.  corda para suspensão
- e.  protetor labial



18. Assinale a alternativa que indica uma doença para a qual ainda **não** existe vacina disponível no Sistema Único de Saúde (SUS).

- a.  Sarampo
- b.  Meningite
- c.  Hepatite B
- d.  Gripe (Influenza)
- e.  Câncer de Intestino

19. Para a manutenção de uma alimentação saudável, devemos consumir diariamente:

- a.  balas.
- b.  sorvetes.
- c.  gordura animal.
- d.  verduras e frutas.
- e.  chocolate ao leite.

20. Sobre o uso de equipamentos, máquinas e ferramentas no ambiente de trabalho, é **correto** afirmar:

- a.  devemos observar e obedecer aos avisos e sinalizações sobre eventuais riscos.
- b.  devemos ignorar avisos e sinalizações sobre eventuais riscos.
- c.  devemos utilizar ferramentas inadequadas para determinadas funções.
- d.  devemos utilizar ferramentas que estejam estragadas e sem manutenção.
- e.  devemos utilizar equipamentos e máquinas, mesmo se estiverem com defeitos.

## Conhecimentos Específicos

20 questões

21. O tipo de alicate apresentado na imagem ao lado recebe o nome de:

- a.  Alicate de bico.
- b.  Alicate de corte.
- c.  Alicate universal.
- d.  Alicate para anéis internos.
- e.  Alicate para anéis externos.

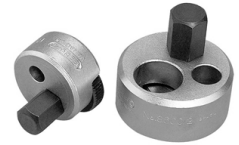


22. A chave especial indicada para uso em motor de partida é conhecida como:

- a.  Chave fixa.
- b.  Chave gancho.
- c.  Chave starter meia lua.
- d.  Chave poligonal aberta.
- e.  Chave estrela plana.

23. O tipo de ferramenta ilustrado na imagem ao lado recebe o nome de:

- a.  Cossinete.
- b.  Saca-filtro.
- c.  Desandador.
- d.  Junta universal.
- e.  Saca parafuso prisioneiro.



24. Considere o tipo de acessório para conjunto de catraca e soquetes ilustrado abaixo:



Recebe o nome de:

- a.  Cabo T.
- b.  Manivela.
- c.  Cabo articulado.
- d.  Adaptador 3/8".
- e.  Extensão 3/8".

25. Identifique o componente que é considerado como sendo móvel em um motor de combustão interna.

- a.  Biela
- b.  Bloco
- c.  Câmara
- d.  Cabeçote
- e.  Coletor de escape

26. A montagem de pino e pistão na qual o pistão precisa ser aquecido até uma temperatura não maior do que 180°C por banho de óleo é recomendada para um determinado tipo de ajuste entre pino e pistão.

Assinale a alternativa que indica esse ajuste.

- a.  Interferência de 0 a 0,0025 mm
- b.  Interferência acima de 0,0025 mm
- c.  Folga de 0 a 0,0025 mm
- d.  Folga de 0,0025 mm a 0,005 mm
- e.  Folga maior do que 0,005 mm

27. O componente do motor de combustão interna, responsável por reduzir o atrito entre o virabrequim e o bloco do motor, garantindo o suporte às cargas de alto impacto causadas pela combustão que ocorre no motor, é conhecido como:

- a.  Biela.
- b.  Pistão.
- c.  Bronzina.
- d.  Capa da biela.
- e.  Pino do pistão.

28. Em uma válvula de motor de combustão interna, a parte que é responsável por garantir a vedação entre a válvula e o cabeçote é conhecida como:

- a.  Guia.
- b.  Sede.
- c.  Haste.
- d.  Ponta.
- e.  Canaleta.

29. Em um motor a gasolina carburado, o sistema do carburador que é responsável por auxiliar a partida a frio, criando uma mistura ar-combustível considerada rica, é conhecido como:

- a.  Afogador.
- b.  Giclê de alta.
- c.  Válvula de aceleração rápida.
- d.  Boia do carburador.
- e.  Difusor de ar.

30. Na regulagem de um sistema de freio, a ação de retirar o ar do circuito é conhecida como:

- a.  Purga.
- b.  Sangria.
- c.  Pressurização.
- d.  Esgotamento.
- e.  Expansão.

31. Em um sistema de arrefecimento por líquido de um motor de combustão interna, o dispositivo que é responsável por possibilitar a troca de calor entre o líquido de arrefecimento que passa por dentro do motor e o ar externo é conhecido como:

- a.  Válvula termostática.
- b.  Tanque de expansão.
- c.  Bomba d'água.
- d.  Radiador.
- e.  Ventoinha.

32. Analise as afirmativas abaixo a respeito dos cubos de roda.

1. Em todas as revisões na suspensão é recomendado que sejam analisadas possíveis folgas e ruídos nos cubos de roda.
2. Quando os cubos são blindados, deve-se trocar o conjunto completo: cubo e rolamento.
3. Substitua o cubo caso o alojamento esteja danificado (ovalizado ou empenado).
4. Devem-se inspecionar os cubos de roda somente quando apresentam ruído perceptível quando em funcionamento.

Assinale a alternativa que indica todas as afirmativas corretas.

- a.  São corretas apenas as afirmativas 1 e 2.
- b.  São corretas apenas as afirmativas 3 e 4.
- c.  São corretas apenas as afirmativas 1, 2 e 3.
- d.  São corretas apenas as afirmativas 1, 2 e 4.
- e.  São corretas apenas as afirmativas 2, 3 e 4.

33. Analise as afirmativas abaixo a respeito da inspeção dos componentes do eixo dianteiro de um veículo.

1. Se houver algum componente de fixação solto, deve-se reapertar com o torque apropriado.
2. Se houver algum componente de fixação desgastado, avariado ou trincado, deve-se substituí-lo.
3. Deve-se verificar se os componentes se movem livremente durante o esterçamento para ambos os lados.
4. Deve-se inspecionar se existe desgaste não uniforme nos pneus.

Assinale a alternativa que indica todas as afirmativas corretas.

- a.  São corretas apenas as afirmativas 1 e 2.
- b.  São corretas apenas as afirmativas 3 e 4.
- c.  São corretas apenas as afirmativas 1, 2 e 4.
- d.  São corretas apenas as afirmativas 2, 3 e 4.
- e.  São corretas as afirmativas 1, 2, 3 e 4.

34. A provável causa para a presença de ruídos na caixa de câmbio manual, quando o veículo está em movimento para frente, em aceleração, pode ser:

- a.  Nível de combustível na reserva.
- b.  Lâmpada do farol alto queimada.
- c.  Freio de estacionamento desregulado.
- d.  Erro de alinhamento na geometria do veículo.
- e.  Nível do óleo da caixa de transmissão abaixo do normal.

35. Analise a imagem abaixo:



O tipo de suspensão apresentado na imagem recebe o nome de:

- a.  Suspensão hidropneumática.
- b.  Suspensão dependente com feixe de molas.
- c.  Suspensão independente com feixe de molas.
- d.  Suspensão dependente com molas de torção.
- e.  Suspensão dependente com feixe de molas com molas helicoidais.

36. Em um sistema de ignição de motores ciclo Otto, o componente responsável por elevar a tensão elétrica, e gerar energia suficiente para a formação da centelha, é conhecido como:

- a.  Platinado.
- b.  Distribuidor.
- c.  Vela de ignição.
- d.  Condensador.
- e.  Bobina.

37. Em um alternador automotivo, o componente que tem a função de formar um campo magnético e que gera como resultado a produção de corrente elétrica, sendo constituído de um eixo de aço com uma bobina enrolada no seu interior, é conhecido como:

- a.  Rotor.
- b.  Estator.
- c.  Placa retificadora.
- d.  Regulador de tensão.
- e.  Mancal de rolamento.

38. Em um sistema elétrico veicular, o componente que age como uma barreira que recebe toda sobrecarga, antes que esta chegue aos itens elétricos do veículo, é conhecido como:

- a.  Conector.
- b.  Relé.
- c.  Fio.
- d.  Fusível.
- e.  Interruptor.

39. No óleo lubrificante de um motor de combustão interna, o aditivo que tem a função de limpar as partes internas dos motores é conhecido como:

- a.  Detergente.
- b.  Antioxidante.
- c.  Anticorrosivo.
- d.  Extrema pressão.
- e.  Abaixador do ponto de fluidez.

40. O tipo de lubrificação no qual as peças ficam submersas total ou parcialmente no lubrificante é conhecido como:

- a.  Lubrificação forçada.
- b.  Lubrificação por névoa.
- c.  Lubrificação por salpico.
- d.  Lubrificação por banho.
- e.  Lubrificação por gravidade.

**Página  
em Branco.  
(rascunho)**



**Página  
em Branco.  
(rascunho)**

**Página  
em Branco.  
(rascunho)**

Utilize a grade ao lado para anotar as suas respostas.

**Não destaque esta folha.** Ao entregar sua prova, o fiscal irá destacar e entregar esta grade de respostas que você poderá levar para posterior conferência.



## GRADE DE RESPOSTAS

1		21	
2		22	
3		23	
4		24	
5		25	
6		26	
7		27	
8		28	
9		29	
10		30	
11		31	
12		32	
13		33	
14		34	
15		35	
16		36	
17		37	
18		38	
19		39	
20		40	

3F1 Mecânico Ajustador

PREFEITURA DE  
**CHAPECÓ**



**CONCURSO  
PÚBLICO**



FUNDAÇÃO DE ESTUDOS E PESQUISAS SOCIOECONÔMICOS

Campus Universitário • UFSC  
88040-900 • Florianópolis • SC  
Fone/Fax: (48) 3953-1000  
<http://www.fepese.org.br>