

AVANÇASP



PREFEITURA MUNICIPAL DE PARATY

CONCURSO PÚBLICO  
01/2024

## FISCAL DE MEIO AMBIENTE

### Leia atentamente as instruções abaixo

#### 1. PROVA E FOLHA DE RESPOSTAS

- Além deste Caderno de Prova, contendo 40 (quarenta) questões objetivas, você receberá do Fiscal de Sala:
- 01 (uma) Folha de Respostas destinada às respostas das questões objetivas. Confira se seus dados estão corretos.

#### 2. TEMPO

- 03 (três) horas é o tempo disponível para realização da prova, já incluído o tempo para marcação da Folha de Respostas da prova objetiva;
- **01 (uma) hora** após o início da prova é possível, retirar-se da sala levando o caderno de prova;

#### 3. INFORMAÇÕES GERAIS

- As questões objetivas têm 05 (cinco) alternativas de resposta (A, B, C, D, E) e somente **uma** delas está correta;
- Verifique se seu caderno está completo, sem repetição de questões ou falhas. Caso contrário, informe imediatamente o Fiscal da Sala, para que sejam tomadas as devidas providências;
- Confira seus dados pessoais na Folha de Respostas, especialmente nome, número de inscrição e documento de identidade e leia atentamente as instruções para preenchimento;
- O preenchimento das respostas da prova objetiva é de sua responsabilidade e não será permitida a troca de Folha de Respostas em caso de erro de marcação pelo candidato;

- Marque, na folha de respostas, com caneta de tinta azul ou preta, a letra correspondente à alternativa que você escolheu.

- Reserve tempo suficiente para o preenchimento de suas respostas. Para fins de avaliação, serão levadas em consideração apenas as marcações realizadas na Folha de Respostas da prova objetiva, não sendo permitido anotar informações relativas às respostas em qualquer outro meio que não seja o caderno de prova;

- Ao se retirar, entregue a Folha de Respostas preenchida e assinada ao Fiscal de Sala.

#### SERÁ ELIMINADO do presente certame o candidato que:

- a) for surpreendido, durante as provas, em qualquer tipo de comunicação com outro candidato;
- b) portar ou usar, qualquer tipo de aparelho eletrônico (calculadoras, bips/pagers, câmeras fotográficas, filmadoras, telefones celulares, smartphones, tablets, relógios, walkmans, MP3 players, fones de ouvido, agendas eletrônicas, notebooks, palmtops ou qualquer outro tipo de computador portátil, receptores ou gravadores) seja na sala de prova, sanitários, pátios ou qualquer outra dependência do local de prova;
- c) se ausentar da sala em que se realizam as provas levando consigo o Caderno de Questões e/ou a Folha de Respostas;
- d) se recusar a entregar a Folha de Respostas, quando terminar o tempo estabelecido;
- e) não assinar a Lista de Presença e/ou a Folha de Respostas.

CADERNO DE QUESTÕES

PROVA OBJETIVA

**LÍNGUA PORTUGUESA****TEXTO**

**Leia o texto a seguir para responder às questões de 1 a 4.**

**Como nasceram os Jogos Paralímpicos?**

Os Jogos Paralímpicos, como conhecemos hoje, não começaram como uma grande competição mundial de diversos esportes. Na verdade, a trajetória deste evento remonta ao período pós-Segunda Guerra Mundial, em um hospital inglês que recebia e tratava de soldados lesionados pelo confronto.

O que começou com uma competição modesta entre alguns pacientes veio a se tornar um dos maiores símbolos de inclusão do mundo.

Naquele tempo depois da guerra, os militares feridos – muitos com lesões na coluna que os deixaram paralisados – eram encaminhados ao hospital Stoke Mandeville, no interior da Inglaterra, para tratamento. A perspectiva de vida para essas pessoas era de apenas dois anos, e o tempo de recuperação e terapia era marcado por longos períodos de inatividade. No entanto, essa realidade começou a mudar quando o neurologista Sir Ludwig Guttmann assumiu a responsabilidade pelo cuidado desses pacientes.

Médico e diretor do centro nacional britânico de traumatismos, Guttmann não concordava com a inatividade dos pacientes, por isso introduziu uma abordagem revolucionária: o cuidado ativo por meio do artesanato e, principalmente, dos esportes.

Ele acreditava que a prática esportiva não apenas ajudaria no condicionamento físico, mas também restauraria a dignidade e a autoestima daquelas pessoas. No dia 29 de julho de 1948, um grupo de 14 homens e duas mulheres fizeram uma prova de tiro com arco, dentro do próprio hospital. Assim nasceram as primeiras competições em cadeira de rodas, e os 16 participantes viriam a se tornar os primeiros atletas paralímpicos.

O impacto foi imediato e transformador. A britânica Caz Walton, uma das primeiras medalhistas paralímpicas, deu seu depoimento ao Comitê Paralímpico Internacional e, ao recordar de Sir Ludwig, disse: “Ele me deu tanta

confiança. Foi quando soube que era igual a qualquer outra pessoa”.

Essas competições continuaram a crescer, tornando-se eventos anuais no hospital. Para Guttmann, a importância dessas atividades ia além dos benefícios físicos e psicológicos. “O mais importante é a reintegração social dos paralisados na sociedade”, falou o médico na época.

Em 1952, Stoke realizou seu primeiro evento esportivo internacional: um pequeno time holandês se juntou aos britânicos para competir nos jogos do hospital. A evolução natural desse movimento culminou na realização dos primeiros Jogos Paralímpicos oficiais em 1960, em Roma, logo após as Olimpíadas (que também rolaram na capital italiana). Naquela ocasião, 400 atletas de 23 países competiram em oito modalidades. Desde então, as Paralimpíadas passaram a ser realizadas seguindo o mesmo ciclo das Olimpíadas, a cada quatro anos.

O crescimento do movimento paralímpico foi acompanhado pela inclusão de atletas com diferentes tipos de deficiência. Em 1964, foi criada a Organização Internacional de Esportes para Deficientes (ISOD), que ofereceu oportunidades para atletas que não podiam se filiar aos Jogos Stoke Mandeville, como deficientes visuais, amputados e pessoas com paralisia cerebral. Gradualmente, novas organizações esportivas internacionais surgiram, promovendo a coordenação entre as diferentes modalidades e necessidades.

Finalmente, em 1989, o Comitê Paralímpico Internacional nasceu em Düsseldorf, na Alemanha, consolidando o movimento paralímpico global.

**MOURÃO, M.** *Como nasceram os jogos paralímpicos?* Revista Superinteressante. Disponível em: [<https://super.abril.com.br/sociedade/como-nasceram-os-jogos-paralimpicos/>](https://super.abril.com.br/sociedade/como-nasceram-os-jogos-paralimpicos/).

---

**QUESTÃO 01**

---

De acordo com o texto, os Jogos Paralímpicos:

- (A) Tiveram início durante a Segunda Guerra Mundial, com soldados lesionados que não podiam retornar ao confronto.
- (B) Foram resultado de uma abordagem revolucionária de tratamento de pacientes feridos no pós-guerra, que incluía artesanato e a prática de esportes.
- (C) Foram idealizados pelo médico neurologista Sir Ludwig Guttman, que também era portador de deficiência e não concordava com a inatividade de pessoas como ele.
- (D) Aconteceram de forma oficial e internacional pela primeira vez em julho de 1948, dentro de um hospital, sob incentivo do médico Sir Ludwig Guttman.
- (E) Aumentou a perspectiva de vida das pessoas com deficiência em geral, uma vez que, ao praticar esportes, saem de longos períodos de inatividade.

---

**QUESTÃO 02**

---

Analise os excertos a seguir, retirados do texto, e assinale a alternativa em que o vocábulo “o(s)” ocorre como pronome demonstrativo, considerando também a possibilidade de contração com uma preposição.

- (A) Os Jogos Paralímpicos, como conhecemos hoje, não começaram como uma grande competição mundial de diversos esportes.
- (B) Essas competições continuaram a crescer, tornando-se eventos anuais no hospital.
- (C) O que começou com uma competição modesta entre alguns pacientes veio a se tornar um dos maiores símbolos de inclusão do mundo.
- (D) O impacto foi imediato e transformador.
- (E) O crescimento do movimento paralímpico foi acompanhado pela inclusão de atletas com diferentes tipos de deficiência.

---

**Considere o seguinte excerto, retirado do texto, para responder às questões 3 e 4:**

“Ele acreditava que a prática esportiva não apenas ajudaria no condicionamento físico, mas também restauraria a dignidade e a autoestima daquelas pessoas.”

---

**QUESTÃO 03**

---

A expressão “não apenas [...] mas também”, que ocorre no excerto dado, imprime ao contexto um sentido:

- (A) adversativo.
- (B) aditivo.
- (C) conformativo.
- (D) consecutivo.
- (E) concessivo.

---

**QUESTÃO 04**

---

O vocábulo “*que*”, que ocorre no excerto dado, atua como:

- (A) pronome relativo.
- (B) pronome interrogativo.
- (C) conjunção integrante.
- (D) conjunção causal.
- (E) preposição.

---

**QUESTÃO 05**

---

O encontro vocálico encontrado em “*pedreira*” é um ditongo decrescente. O mesmo tipo de ditongo também se encontra em:

- (A) ouriço.
- (B) rosácea.
- (C) pátria.
- (D) equino.
- (E) névoa.

---

**QUESTÃO 06**

---

Há o emprego incorreto da vírgula, separando o verbo de seu(s) complemento(s), apenas em:

- (A) A mulher questionou a professora, das falas sobre seu filho.
- (B) Todo o meu rosto, em razão da insolação, ardia como fogo.
- (C) Sua preguiça era tanta, que não conseguiu finalizar suas tarefas.
- (D) Alguns disseram que ela ficou furiosa, outros, que apenas se chateou.
- (E) Enquanto ela preparava o jantar, a garotinha brincava de boneca.

---

**QUESTÃO 07**

---

A concordância nominal está **incorreta** apenas em:

- (A) A senhora possui muitas joias e outros itens caros em sua casa.
- (B) Delicadas flores e ornamentos enchem as prateleiras das janelas.
- (C) Este manuscrito foi traduzido para as línguas inglesa e espanhola.
- (D) Esses dois artigos, por si só, bastariam para torná-lo um gênio.
- (E) Pedro e Ana casaram-se às pressas, um por amor, o outro, por obrigação.

---

**QUESTÃO 08**

---

Ocorre um verbo com regência pronominal e transitiva indireta, simultaneamente, apenas em:

- (A) Ele estreou-se no programa televisivo, como ator, na última semana.
- (B) Disseram-lhe que as provas seriam remarcadas.
- (C) Sabe-se que as investigações policiais costumam demorar.
- (D) As meninas ajudavam-no a melhorar nos dias tristes.
- (E) Perguntaram-me se iria à festa, mas não pude respondê-los.

---

**QUESTÃO 09**

---

A sentença cuja palavra em destaque é um pronome indefinido é:

- (A) Avisem-**nos** a respeito dos novos prazos de inscrição do curso.
- (B) Tudo **aquilo** está disponível para doação.
- (C) As pessoas costumam acreditar no **que** podem ver.
- (D) **Alguns** dos alunos não tiveram tempo de finalizar suas redações.
- (E) As **suas** memórias são o que você tem de mais valioso.

---

**QUESTÃO 10**

---

Dentre as palavras a seguir, verifica-se um sufixo indicador de grau aumentativo apenas em:

- (A) aldeões.
- (B) muralha.
- (C) cirurgiaã.
- (D) estudantes.
- (E) cresceram.

---

**MATEMÁTICA E RACIOCÍNIO LÓGICO**

---

---

**QUESTÃO 11**

---

Dado um triângulo retângulo isóscele cuja medida do cateto é igual a 2 cm, qual deve ser o lado, aproximadamente, de um quadrado para que este tenha a mesma área que o triângulo?

- (A) 2,2 cm.
- (B) 1,4 cm.
- (C) 1,0 cm.
- (D) 0,8 cm.
- (E) 0,9 cm.

**QUESTÃO 12**

Sabe-se que a média aritmética simples das idades de uma turma de 100 pessoas é 36 anos e que ninguém nesta turma tem idade exatamente igual a 36 anos. Além disso, sabe-se que a médias das idades das 50 pessoas mais velhas é 25% maior que a média das idades das 50 pessoas mais jovens. Nesta situação, qual a média das idades das 50 pessoas mais jovens?

- (A) 34 anos.
- (B) 28 anos.
- (C) 31 anos.
- (D) 32 anos.
- (E) 35 anos.

**QUESTÃO 13**

Um dodecágono é um polígono regular que tem 12 lados. Se o perímetro de um dodecágono é 18 cm, então pode-se afirmar que seu lado mede:

- (A) 0,2 cm.
- (B) 1,0 cm.
- (C) 1,5 cm.
- (D) 1,8 cm.
- (E) 1,2 cm.

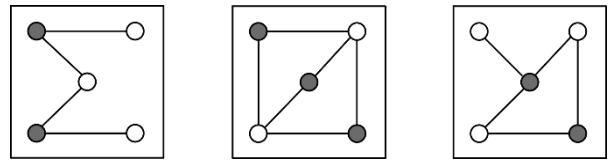
**QUESTÃO 14**

Se daqui a 64 dias será uma sexta-feira, qual dia da semana será daqui a 268 dias?

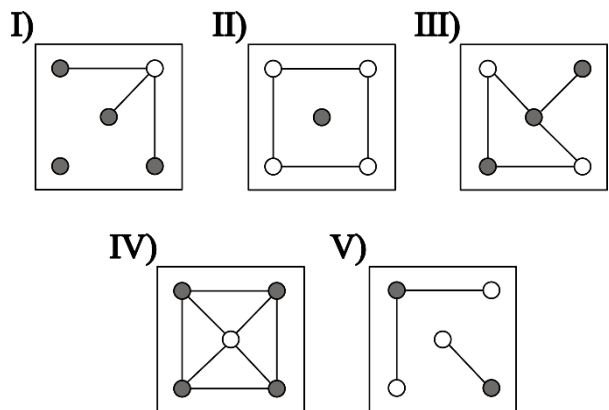
- (A) Quarta-feira.
- (B) Quinta-feira.
- (C) Sexta-feira.
- (D) Sábado.
- (E) Domingo.

**QUESTÃO 15**

A figura abaixo mostra três elementos de um conjunto que contém figuras seguindo uma mesma lógica de construção:



Nas figuras, apenas círculos de cores diferentes são ligados. Observando o padrão das figuras, qual elemento dentre as correspondências abaixo, poderia ser um elemento desse conjunto?



- (A) I.
- (B) II.
- (C) III.
- (D) IV.
- (E) V.

**NOÇÕES DE INFORMÁTICA**

**QUESTÃO 16**

Qual dos seguintes programas é um software nativo incluído na versão do sistema operacional Windows 7?

Assinale a opção que apresenta um aplicativo que vem pré-instalado com o sistema e é utilizado para tarefas comuns do dia a dia de usuários em geral:

- (A) Adobe Photoshop.
- (B) Microsoft Office Word.
- (C) VLC Media Player.
- (D) CorelDRAW.
- (E) Windows Media Player.

---

**QUESTÃO 17**

---

Analise a lista de softwares abaixo e assinale a alternativa que identifica corretamente o programa utilizado para a criação de desenhos simples e para a edição de imagens no Windows 7:

- (A) Microsoft SQL.
- (B) Microsoft Script.
- (C) Microsoft Paint.
- (D) Microsoft Power.
- (E) Microsoft Scrum.

---

**QUESTÃO 18**

---

No contexto da navegação na internet, é importante compreender os diversos termos e conceitos utilizados para descrever elementos e funcionalidades da web. O termo "home page" está associado a qual das definições descritas a seguir:

- (A) Trata-se da página principal que carrega por padrão ao digitar o endereço de um site.
- (B) Trata-se da página de login de um site bancário.
- (C) Trata-se da ferramenta de busca do Google.
- (D) Trata-se da página de configurações de preferências de navegação.
- (E) Trata-se da ferramenta de restrição de acessos do Google Chrome.

---

**QUESTÃO 19**

---

É uma área de armazenamento temporário do navegador de internet que guarda arquivos e informações de sites visitados anteriormente, para acelerar o tempo de carregamento da página:

- (A) Histórico de Navegação.
- (B) Favoritos.
- (C) Cache.
- (D) Flash.
- (E) Modo Incognito,

---

**QUESTÃO 20**

---

Nos navegadores de internet, também conhecidos como browsers, o campo onde o usuário digita a URL do site que deseja visitar é intitulado de:

- (A) Barra de Favoritos.
- (B) Barra de Endereços.
- (C) Barra de Opções.
- (D) Barra de Ferramentas.
- (E) Barra de Status.

---

**CONHECIMENTOS ESPECÍFICOS**

---

---

**QUESTÃO 21**

---

De acordo com a Lei Municipal nº 851 de 1990, que dispõe sobre o Estatuto dos Funcionários Públicos Municipais de Paraty, quantos dias consecutivos um funcionário pode se ausentar do serviço por motivo de casamento?

- (A) Até 1 (um) dia
- (B) Até 3 (três) dias
- (C) Até 5 (cinco) dias
- (D) Até 8 (oito) dias
- (E) Até 10 (dez) dias

---

**QUESTÃO 22**

---

De acordo com a Lei Municipal nº 851 de 1990, que dispõe sobre o Estatuto dos Funcionários Públicos Municipais de Paraty, o salário família é um auxílio especial concedido ao funcionário em exercício, aposentado ou em disponibilidade para ajudar na manutenção de um dependente.

A quem é concedido o salário família quando ambos os pais são funcionários do Município e **não** vivem em comum?

- (A) Ao pai
- (B) À mãe
- (C) A ambos os pais
- (D) Será concedido ao que tiver o dependente sob sua guarda ou em sua companhia.
- (E) Nenhum dos pais, o critério para receber o salário família é o casamento.

---

**QUESTÃO 23**

---

Lendas locais.

O **Livro de Paraty**, conta a história de uma moça da cidade, que às vésperas de seu casamento, amanheceu morta. Após o enterro, no cemitério da Igreja da Santa Rita, o noivo, inconsolável, permaneceu no jardim da praça da igreja, lamentando a sua sorte. À noite, ele viu sair da porta do cemitério um vulto vestido de noiva que vinha beber água no chafariz da praça. Aproximou-se e reconheceu sua noiva e perguntou-lhe o que fazia ali, àquela hora. Ela respondeu que vinha beber água, pois havia morrido com sede e, sumiu no ar. Desesperado, ele procurou os pais da moça, as autoridades, contou a história e disse que sua noiva fora enterrada viva.

O que foi encontrado quando a sepultura da noiva foi aberta pela manhã?

- (A) O corpo da moça estava em posição normal no caixão.
- (B) Encontraram o corpo da moça fora do caixão.
- (C) O corpo da moça estava com um copo de água ao lado.
- (D) Encontraram o corpo da moça de bruços no caixão.
- (E) O corpo da moça não estava no caixão.

---

**QUESTÃO 24**

---

De acordo com a Unidade 5 do livro de Paraty, que trata sobre Política e Cidadania, qual das seguintes opções **não** é um **dever** do cidadão?

- (A) Votar para escolher os governantes;
- (B) Cumprir as leis;
- (C) Educar e proteger seus semelhantes;
- (D) Proteger o patrimônio público e social do País.
- (E) É um dever, à saúde, à educação, à moradia, ao trabalho, à previdência social, ao lazer, entre outros.

---

**QUESTÃO 25**

---

De acordo com a Lei Orgânica Municipal de Paraty, qual é a duração do mandato do Prefeito?

- (A) 2 (dois) anos
- (B) 3 (três) anos
- (C) 5 (cinco) anos
- (D) 4 (quatro) anos
- (E) 6 (seis) anos

---

**QUESTÃO 26**

---

Complete a lacuna de acordo com a Política Nacional de Educação Ambiental.

A educação ambiental é um componente essencial e permanente da educação nacional, devendo estar presente, de forma articulada, em todos os níveis e modalidades do processo educativo, em \_\_\_\_\_.

- (A) caráter formal e não-formal
- (B) abordagem pedagógica e curricular
- (C) práticas escolares e educativas
- (D) atividades teóricas e práticas
- (E) estratégias de ensino e metodológicas

---

**QUESTÃO 27**

---

Sobre os crimes contra a administração ambiental, qual é a pena para um funcionário público que faz afirmação falsa ou enganosa, omitir a verdade, sonegar informações ou dados técnico-científicos em procedimentos de autorização ou de licenciamento ambiental?

- (A) Reclusão de seis meses a um ano, e multa.
- (B) Reclusão de um a três anos, e multa.
- (C) Reclusão de dois a quatro anos, e multa.
- (D) Detenção de seis meses a um ano, e multa.
- (E) Apenas multa.



### QUESTÃO 28

São **objetivos fundamentais** da educação ambiental, exceto:

- (A) o fomento e o fortalecimento da integração com a ciência e a tecnologia.
- (B) o fortalecimento da cidadania, autodeterminação dos povos e solidariedade como fundamentos para o futuro da humanidade.
- (C) o enfoque humanista, holístico, democrático e participativo.
- (D) o desenvolvimento de uma compreensão integrada do meio ambiente em suas múltiplas e complexas relações, envolvendo aspectos ecológicos, psicológicos, legais, políticos, sociais, econômicos, científicos, culturais e éticos.
- (E) o incentivo à participação individual e coletiva, permanente e responsável, na preservação do equilíbrio do meio ambiente, entendendo-se a defesa da qualidade ambiental como um valor inseparável do exercício da cidadania.

### QUESTÃO 29

Paulo, intencionalmente, provocou um incêndio em uma área de floresta durante um acampamento, causando grandes danos à vegetação. De acordo com a legislação vigente, qual é que Paulo poderá cumprir por provocar incêndio em floresta ou em demais formas de vegetação?

- (A) Detenção, de um a dois anos, e multa.
- (B) Reclusão, de três a cinco anos, e multa.
- (C) Detenção, de seis a oito anos, e multa.
- (D) Reclusão, de quatro a seis anos, e multa.
- (E) Reclusão, de dois a quatro anos, e multa.

### QUESTÃO 30



VectorMine - <https://stock.adobe.com>

Observe a ilustração que retrata um ecossistema com vários elementos. Assinale a alternativa que apresenta exclusivamente fatores bióticos ou exclusivamente fatores abióticos presentes na imagem:

- (A) Árvores, peixes, renas, temperatura.
- (B) Sol, nuvens, rio, solo.
- (C) Aves, plantas aquáticas, urso, luz solar.
- (D) Placas de energia solar, ferramentas de jardinagem, símbolo de reciclagem e sapo.
- (E) Peixes, montanhas, ar, rochas.

### QUESTÃO 31

Em relação as infrações contra a Fauna, qual é o valor da multa aplicada a quem matar, perseguir, caçar, apanhar, coletar, utilizar espécimes da fauna silvestre, nativos ou em rota migratória, sem a devida permissão, licença ou autorização da autoridade competente, ou em desacordo com a obtida?

- (A) R\$ 500,00 (quinhentos reais) por indivíduo de espécie não constante de listas oficiais de risco ou ameaça de extinção;
- (B) R\$ 1.000,00 (mil reais) por indivíduo de espécie não constante de listas oficiais de risco ou ameaça de extinção;
- (C) R\$ 250,00 (duzentos e cinquenta reais) por indivíduo de espécie não constante de listas oficiais de risco ou ameaça de extinção;
- (D) R\$ 750,00 (setecentos e cinquenta reais) por indivíduo de espécie não constante de listas oficiais de risco ou ameaça de extinção;
- (E) R\$ 3.000,00 (três mil reais) por indivíduo de espécie não constante de listas oficiais de risco ou ameaça de extinção.



**QUESTÃO 32**



Alinabel - shutterstock.com

O fluxo de energia nos ecossistemas é unidirecional e parte dos produtores autotróficos para os consumidores heterotróficos. Considere um ecossistema florestal com diferentes níveis tróficos e uma produtividade primária bruta (PPB) de 10.000 kcal/m<sup>2</sup>/ano. Sabendo que 50% da energia assimilada pelos produtores é utilizada em processos respiratórios, e que a eficiência de transferência energética entre níveis tróficos é, em média, de 10%, calcule a quantidade de energia disponível para os consumidores terciários. Qual das alternativas a seguir apresenta o valor correto?

- (A) 5 kcal/m<sup>2</sup>/ano
- (B) 50 kcal/m<sup>2</sup>/ano
- (C) 100 kcal/m<sup>2</sup>/ano
- (D) 500 kcal/m<sup>2</sup>/ano
- (E) Nenhuma das alternativas está correta.

**QUESTÃO 33**

Como são chamadas as áreas marginais a cursos d'água sujeitas a enchentes e inundações periódicas?

- (A) várzea de inundação ou planície de inundação
- (B) planícies costeiras
- (C) áreas urbanas impermeabilizadas
- (D) áreas desérticas ou áreas úmidas
- (E) faixa de passagem de inundação

**QUESTÃO 34**

Analise os itens a seguir e assinale a alternativa correta sobre poluição das águas.

I - A água contaminada, de acordo com a OMS, é aquela que sofre alterações em sua composição, tornando-a imprópria para consumo e atividades essenciais, como a agricultura.

II - A poluição hídrica é sempre visível, pois os poluentes geralmente alteram a cor da água.

III - A análise da qualidade da água não é necessária, pois a água poluída é facilmente identificável a olho nu.

- (A) Apenas os itens II e III estão corretos.
- (B) Apenas os itens I e III estão corretos.
- (C) Apenas o item I está correto.
- (D) Apenas os itens I e II estão corretos.
- (E) Todos os itens estão corretos.

**QUESTÃO 35**

Leia.

*Área protegida, coberta ou não por vegetação nativa, com a função ambiental de preservar os recursos hídricos, a paisagem, a estabilidade geológica e a biodiversidade, facilitar o fluxo gênico de fauna e flora, proteger o solo e assegurar o bem-estar das populações humanas.*

O conceito acima refere-se à:

- (A) Reserva Legal
- (B) área rural consolidada
- (C) pequena propriedade ou posse rural familiar
- (D) manejo sustentável
- (E) Área de Preservação Permanente

**QUESTÃO 36**

Analise os itens a seguir de acordo Lei Federal nº 12.651/12.

I – Entende-se por **Área Rural Consolidada**: aquela explorada mediante o trabalho pessoal do agricultor familiar e empreendedor familiar rural, incluindo os assentamentos e projetos de reforma agrária.

II - Entende-se por **Reserva Legal**: área protegida, coberta ou não por vegetação nativa, com a função ambiental de preservar os recursos hídricos, a paisagem, a estabilidade geológica e a biodiversidade, facilitar o fluxo gênico de fauna e flora, proteger o solo e assegurar o bem-estar das populações humanas.

- (A) A asserção I é uma proposição falsa, e a II é uma proposição verdadeira.
- (B) As asserções I e II são proposições verdadeiras, e a II é um complemento da I.
- (C) A asserção I é uma proposição verdadeira, e a II é uma proposição falsa.
- (D) As asserções I e II são proposições falsas.
- (E) As asserções I e II são proposições verdadeiras, mas a II não é um complemento da I.

**QUESTÃO 37**

Segundo a legislação, as infrações administrativas podem ser punidas com multa diária. A multa diária será aplicada sempre que o cometimento da infração se prolongar no tempo. Quando a multa diária **deixará** de ser aplicada?

- (A) Quando o autuado fizer o pagamento parcial da multa aplicada.
- (B) Quando o autuado apresentar ao órgão ambiental documentos que comprovem a regularização da situação.
- (C) Quando o autuado solicitar uma revisão da multa ao órgão ambiental.
- (D) Quando a infração completar 30 dias.
- (E) Quando a infração completar 60 dias.

**QUESTÃO 38**

Analise os itens a seguir e em seguida assinale a alternativa correta.

I – Os rios são formados a partir da água da chuva, que se infiltra no solo ou escorre pela superfície, formando pequenos filetes que se juntam e criam riachos e rios.

II - Nascente é o local onde a água subterrânea emerge na superfície, dando fim a cursos de água, como rios, córregos e ribeirões. Também é conhecida como olho d'água, mina, fonte ou bica.

- (A) A asserção I é uma proposição falsa, e a II é uma proposição verdadeira.
- (B) As asserções I e II são proposições verdadeiras, e a II é um complemento da I.
- (C) A asserção I é uma proposição verdadeira, e a II é uma proposição falsa.
- (D) As asserções I e II são proposições falsas.
- (E) As asserções I e II são proposições verdadeiras, mas a II não é um complemento da I.

**QUESTÃO 39**

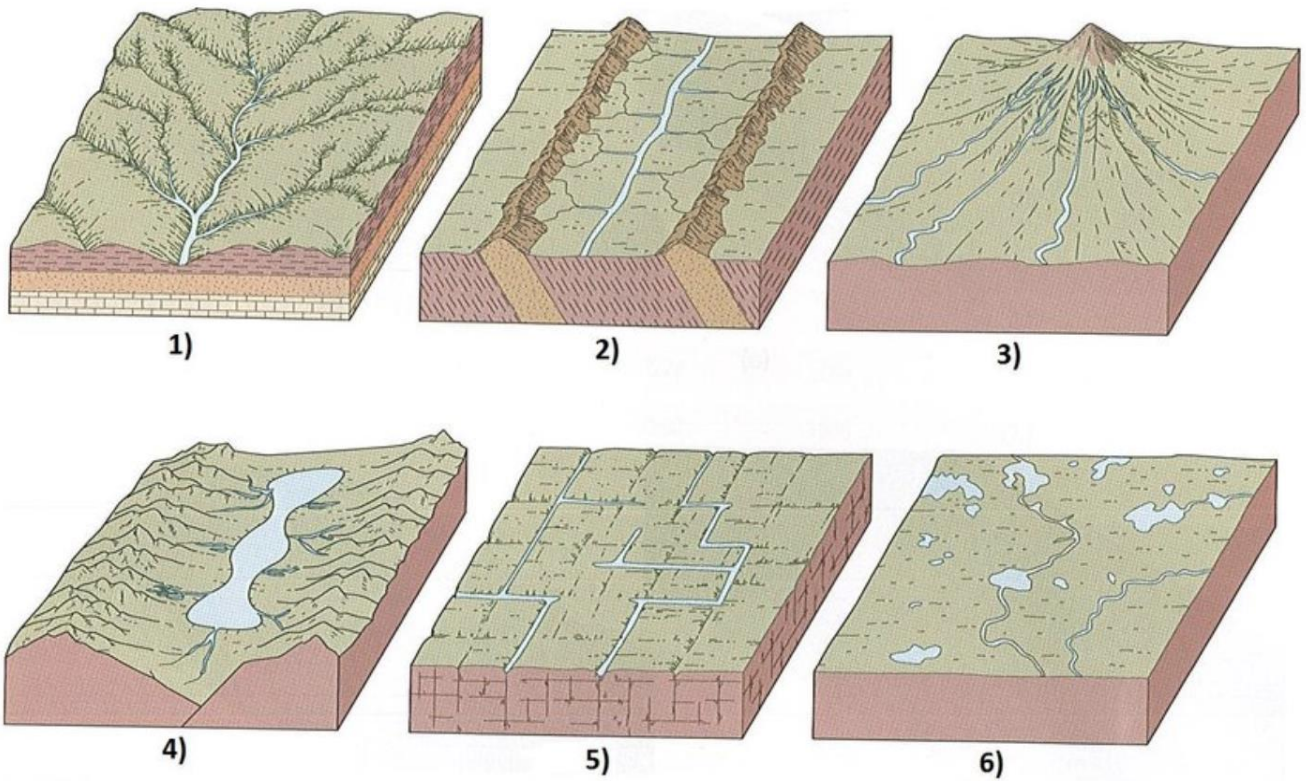
Analise as afirmativas abaixo atribuindo (V) para Verdadeira e (F) para Falsa, em seguida assinale a alternativa com a sequência correta.

Constituem **objetivos fundamentais** da União, dos Estados, do Distrito Federal e dos Municípios, no exercício da competência comum a que se refere a Lei Complementar nº 140/11.

- ( ) proteger, defender e conservar o meio ambiente ecologicamente equilibrado, promovendo gestão descentralizada, democrática e eficiente;
- ( ) garantir o equilíbrio do desenvolvimento socioeconômico com a proteção do meio ambiente, observando a dignidade da pessoa humana, a erradicação da pobreza e a redução das desigualdades sociais e regionais;
- ( ) garantir a uniformidade da política ambiental para todo o País, respeitadas as peculiaridades regionais e locais.

- (A) F V V
- (B) F V F
- (C) V F V
- (D) V V V
- (E) F F V

**QUESTÃO 40**



Michael Michalek - www.researchgate.net

A imagem representa diferentes tipos de padrões de drenagem comumente encontrados na natureza. Esses padrões são determinados pela topografia e características geológicas da área. Com base na imagem, qual das seguintes opções corresponde corretamente aos padrões de drenagem mostrados?

- (A) 1-Dendrítico, 2-Treliça, 3-Radial, 4-Centrípeto, 5-Retangular, 6-Desordenado
- (B) 1-Retangular, 2-Dendrítico, 3-Centrípeto, 4-Radial, 5-Desordenado, 6-Treliça
- (C) 1-Treliça, 2-Radial, 3-Dendrítico, 4-Desordenado, 5-Centrípeto, 6-Retangular
- (D) 1-Desordenado, 2-Retangular, 3-Centrípeto, 4-Treliça, 5-Radial, 6-Dendrítico
- (E) 1-Dendrítico, 2-Radial, 3-Treliça, 4-Desordenado, 5-Centrípeto, 6-Retangular

