

M01 | Agente Administrativo

Instruções



Confira o número que você obteve no ato da inscrição com o que está indicado no cartão-resposta.

* A duração da prova inclui o tempo para o preenchimento do cartão-resposta.

Para fazer a prova você usará:

- este **caderno de prova**.
- um **cartão-resposta** que contém o seu nome, número de inscrição e espaço para assinatura.

Verifique, no caderno de prova, se:

- faltam folhas e a sequência de questões está correta.
- há imperfeições gráficas que possam causar dúvidas.

Comunique imediatamente ao fiscal qualquer irregularidade!

Atenção!

- Não é permitido qualquer tipo de consulta durante a realização da prova.
- Para cada questão são apresentadas 5 alternativas diferentes de respostas (a, b, c, d, e). Apenas uma delas constitui a resposta correta em relação ao enunciado da questão.
- A interpretação das questões é parte integrante da prova, não sendo permitidas perguntas aos fiscais.
- Não destaque folhas da prova.

Ao terminar a prova, entregue ao fiscal o caderno de prova completo e o cartão-resposta devidamente preenchidos e assinados.



20 de outubro



35 questões



8 às 11h



3h de duração*

Preencha abaixo o seu nome completo de forma legível (não abrevie o primeiro e o último nomes)

nº de ordem

<input type="text"/>	<input type="text"/>
<input type="text"/>	<input type="text"/>

Observações

Para prestar a Prova Escrita com questões objetivas, o candidato receberá um caderno de questões e um cartão-resposta, sendo responsável pela conferência dos dados impressos no seu cartão-resposta, pela verificação da correspondência do seu caderno de prova com o cartão-resposta e pela transcrição correta das letras correspondentes às respostas que julgar corretas.

A existência de qualquer irregularidade no caderno de questões e/ou no cartão-resposta deve ser comunicada imediatamente ao Fiscal de Sala. A Coordenação do certame envidará todos os esforços para a rápida substituição dos materiais com defeito. Na impossibilidade da substituição do caderno de provas, o fiscal de sala fará a leitura correta do item impresso com incorreção ou o copiará para que todos anotem. O tempo gasto para a substituição ou correção dos materiais será acrescido ao tempo de duração da prova.

O candidato deverá marcar suas respostas no cartão-resposta utilizando caneta esferográfica feita de material transparente, de tinta azul ou preta, seguindo as instruções nele contidas.

As provas serão corrigidas exclusivamente com base nas marcações do cartão-resposta, sendo desconsideradas quaisquer anotações realizadas no caderno de questões.

O caderno de provas não será disponibilizado ao candidato e será descartado após o término do período recursal.

O preenchimento do cartão-resposta é de inteira responsabilidade do candidato, que deverá proceder em conformidade com as instruções específicas contidas no Edital e no cartão que não será substituído por erro do candidato.

Ao terminar a prova ou no horário determinado para o seu encerramento, o candidato entregará o cartão-resposta devidamente assinado e o caderno de questões. Os três últimos candidatos que restarem na sala de prova só poderão entregar as provas simultaneamente.

Língua Portuguesa

10 questões

Leia atentamente o texto abaixo.

Margarina

Há milênios o homem faz e consome manteiga. A sua , a margarina, surgiu no século XIX como uma alternativa mais barata – e saudável? – à manteiga.

Apesar, em teoria fazer manteiga pode até ser simples, mas nem sempre foi uma tarefa fácil conseguir os insumos para isso.

Em tempos de crise, como o leite podiam se tornar escassas e, por causa disso, muito caras. Foi exatamente em uma situação dessas que o imperador francês Napoleão III (sobrinho do Napoleão Bonaparte mais famoso) ofereceu uma recompensa a qualquer um dos seus súditos que fosse capaz de inventar um substituto. Em 1869, o químico Hippolyte Mège-Mouriès conseguiu: partindo de uma fórmula que também utilizava gordura animal – no caso, o sebo bovino -, ele chegou a uma substância parecida o suficiente com a manteiga.

O químico então vendeu sua patente para a Jurgens, uma empresa holandesa que depois virou parte da gigante Unilever, hoje uma das maiores produtoras de margarina do planeta. Mais tarde o sebo bovino foi trocado por óleo de semente de algodão, iniciando a jornada da margarina como um produto feito com origem vegetal.

No início do século XX os fabricantes de margarina conseguiram contornar uma das maiores reclamações dos clientes sobre o produto: a consistência oleosa demais. Adotaram um processo conhecido como hidrogenação que é injetar hidrogênio em alta pressão num óleo vegetal, com a presença de um metal que atua como catalisador, neste caso o níquel. O resultado é uma gordura sólida.

A margarina, agora com uma consistência mais palatável, galgou espaços nas prateleiras dos Nas décadas seguintes seus fabricantes passaram a anunciar as supostas vantagens desta à saúde. Mas no final dos anos 1940, vários pesquisadores concluíram que o aumento das doenças e o aumento dos ataques cardíacos em americanos de , poderiam estar relacionados à alimentação. Concluíram então que a gordura trans, presente em alimentos hidrogenados como a margarina, causa danos ao corpo humano pois aumenta o colesterol ruim e diminui o bom. Atual-

mente a margarina é produzida com óleo de soja e a hidrogenação foi trocada pelo método de interesterificação que não forma gordura trans.

SUPERInteressante, Editora Abril, SP. Edição 465, Julho de 2024. Adaptado.

1. Assinale a alternativa que completa **corretamente** as lacunas do texto.

- a. meiairmã • matériasprimas • super-mercados • cardiovasculares • meia-idade
- b. meiairmã • matériasprimas • super-mercados • cardio-vasculares • meia-idade
- c. meiairmã • matérias-primas • supermercados • cardio-vasculares • meiaidade
- d. meia-irmã • matérias-primas • supermercados • cardiovasculares • meia-idade
- e. meia-irmã • matérias-primas • super-mercados • cardio-vasculares • meiaidade

2. Identifique abaixo as afirmativas verdadeiras (V) e as falsas (F) de acordo com o texto.

- () A margarina foi criada para ser uma alternativa mais viável financeiramente do que a manteiga.
- () A margarina que é fabricada atualmente utiliza gordura animal.
- () O processo de hidrogenação é posterior ao da interesterificação na produção de margarina.

Assinale a alternativa que indica a sequência **correta**, de cima para baixo.

- a. V • F • V
- b. V • F • F
- c. F • V • V
- d. F • V • F
- e. F • F • V

3. Assinale a alternativa em que **todas** as sílabas destacadas são tônicas.

- a. rapaz • menino • último
- b. janela • engraçado • facilmente
- c. dúvida • sábado • supor
- d. gratuito • café • favor
- e. túnel • urso • fêmur

4. Analise as frases abaixo:

1. Tenho uma **mensagem** para lhe entregar.
2. Aquele vizinho era um **mascardo**. Nunca sabíamos o que estava pensando!
3. A **bateria** do meu carro durou somente um ano e meio.
4. A **bateria** dos filhos do vizinho não acaba nunca!

Assinale a alternativa que indica **corretamente** todas as frases em que os vocábulos destacados estão sendo utilizados no sentido conotativo.

- a. Apenas na frase 3.
- b. Apenas na frase 4.
- c. Apenas nas frases 1 e 3.
- d. Apenas nas frases 1 e 4.
- e. Apenas nas frases 2 e 4.

5. Analise o texto abaixo:

Alçou um longo no céu de anil.
Estava muito longe de casa, sua não era mais a mesma desde que teve a de voar rumo ao sul.

Assinale a alternativa que completa **corretamente** as lacunas do texto.

- a. voo • cor • saúde • idéia
- b. voo • cor • saúde • ideia
- c. vôo • cor • saúde • idéia
- d. vôo • côr • saúde • ideia
- e. vôo • côr • saúde • idéia

6. Analise o texto abaixo:

Finalmente decidiram fazer uma viagem Minas. O pacote incluindo hotel e ônibus poderá ser pago prazo ou vista. O prazo para adesão termina 9h.

Assinale a alternativa que completa **corretamente** as lacunas do texto.

- a. a • a • à • às
- b. a • à • a • as
- c. à • a • à • as
- d. à • a • à • às
- e. à • à • a • as

7. Identifique as figuras de linguagem das frases.

Coluna 1 Figuras de linguagem

1. catacrese
2. comparação
3. metáfora
4. metonímia

Coluna 2 Frases

- () Ela era esbelta tal qual sua mãe.
- () O atleta teve câibra na batata da perna.
- () Ele é a melhor tesoura deste salão.
- () Minha tia é um anjo para todos nós!

Assinale a alternativa que indica a sequência **correta**, de cima para baixo.

- a. 1 • 2 • 3 • 4
- b. 1 • 2 • 4 • 3
- c. 2 • 1 • 3 • 4
- d. 2 • 1 • 4 • 3
- e. 4 • 3 • 2 • 1

8. Identifique a palavra (entre parênteses) que dá sentido correto às frases abaixo.

- Apesar de ter (infligido / infringido) várias leis, espera seu julgamento em liberdade.
- O (eminente / iminente) professor Augusto encerrou a solenidade ontem.
- O último presidente do clube não encerrou seu (mandado / mandato) até o final.

Assinale a alternativa que indica as palavras que dão sentido **correto** às frases.

- a. infligido • eminente • mandado
- b. infligido • iminente • mandado
- c. infringido • eminente • mandato
- d. infringido • eminente • mandado
- e. infringido • iminente • mandato

9. Assinale a alternativa que está de acordo com a norma culta.

- a. Prefiro carne do que massa.
- b. Agora já é hora dele mudar de vida!
- c. Maria sempre foi amorosa a meu Pai!
- d. Ela sempre comparece aqueles debates.
- e. Jesus perdoou aos apóstolos os erros cometidos.

10. Observe o uso dos pronomes nas frases abaixo:

1. Aos domingos ele almoça com nós todos.
2. Este presente é para eu?
3. Fitaram-se, um buscando no outro o amor sereno.

Assinale a alternativa que indica todas as frases **corretas**, segundo a norma-padrão.

- É correta apenas a frase 1.
- É correta apenas a frase 2.
- São corretas apenas as frases 1 e 3.
- São corretas apenas as frases 2 e 3.
- São corretas as frases 1, 2 e 3.

Conhecimentos Gerais

5 questões

11. Localizado na região do Planalto Norte de Santa Catarina, o município de Mafra herdou diversas características dos imigrantes Alemães, Poloneses, Ucrânicos, Bucovinos, Italianos.

Assinale a alternativa que destaca **corretamente** o gentílico do município.

- Mafrense
- Mafrirense
- Planaltense
- Pé Vermelho
- Barriga Verde

12. Com uma extensão territorial de aproximadamente 1.404,084 km², o município de Mafra faz parte da microrregião de:

- Papanduva.
- Joinville.
- Canoinhas.
- Porto União.
- Monte Castelo.

13. A cidade de Paris, na França, sediou em 2024 o mais importante campeonato esportivo do mundo.

Assinale a alternativa que indica **corretamente** o nome desse evento.

- Super Bowl
- Tour de France
- Copa do Mundo
- Jogos Olímpicos
- Liga dos Campeões

14. Em que data é comemorado o aniversário da cidade de Mafra?

- 8 de agosto
- 8 de setembro
- 8 de outubro
- 25 de agosto
- 25 de setembro

15. Em agosto de 2024, o Brasil perdeu uma das figuras mais icônicas da televisão. Conhecido por suas interações espontâneas e brincadeiras com a plateia, que alegravam os domingos há quase 60 anos, o empresário e comunicador deixou um legado não apenas para a TV, mas também para o mundo dos negócios.

Estamos falando de:

- Fausto Silva.
- Gugu Liberato.
- Jô Soares.
- Moacir Franco.
- Silvio Santos.

Noções de Informática

5 questões

16. No MS Power Point, versão 13 ou superior em português, existe uma série de ferramentas cujo objetivo é configurar o comportamento dos elementos visuais durante uma apresentação.

Assinale a alternativa que apresenta **corretamente** o objetivo das ferramentas descritas.

- A ferramenta de Animação configura o comportamento de um slide durante a passagem do anterior para ele.
- A ferramenta de Transição configura o comportamento de cada elemento visual de um slide durante sua apresentação.
- A ferramenta de Transição configura o comportamento de um slide durante a passagem do anterior para ele.
- A ferramenta de Exibição configura o comportamento de cada elemento visual de um slide durante sua apresentação.
- A ferramenta de Transição configura o comportamento de um slide durante a passagem do slide mestre para ele.

17. O que acontece ao se pressionar, simultaneamente, a teclas do Windows (■) e seta para a esquerda (←)?

- a. Todas as janelas serão minimizadas, apresentando a área de trabalho.
- b. A barra de tarefas será posicionada na lateral esquerda do vídeo.
- c. O menu Iniciar do Windows aparecerá com as opções de aplicativos de forma expandida.
- d. A janela atual ocupará a metade esquerda da tela e mostrará as outras janelas para que seja escolhida outra janela para ocupar a metade direita.
- e. O menu Iniciar do Windows aparecerá com as opções de aplicativos agrupadas pela letra inicial.

18. Assinale a alternativa que apresenta **corretamente** duas opções de Acessibilidade disponíveis no sistema operacional Windows.

- a. Alto contraste e Filtro de cor
- b. Filtro de cor e Impressão em segundo plano
- c. Impressão em segundo plano e Múltiplas áreas de trabalho
- d. Alto Contraste e Alterar a configuração de idioma do teclado
- e. Alterar o ponteiro do mouse (tamanho e cor) e Múltiplas áreas de trabalho

19. No MS Word, versão 13 ou superior em português, ao inserir uma imagem externa em um documento, é possível alterar suas características, deixando-a em preto e branco.

Assinale a alternativa que apresenta **corretamente** a função, existente no menu *Formato de Imagem*, responsável por esta alteração.

- a. Remover cores do documento
- b. Imprimir imagem em branco e preto
- c. Reproduzir imagem em preto e branco
- d. Salvar imagem em preto e branco
- e. Recolorir

20. No MS Excel, versão 13 ou superior em português, é possível alterar as características de apresentação (cor da fonte, cor de fundo, fonte, etc.) dos dados existentes em uma célula, baseado no seu valor ou conteúdo.

Assinale a alternativa que apresenta **corretamente** a funcionalidade que possibilita esta formatação.

- a. Formatação recursiva
- b. Formatação condicional
- c. Formatação personalizada
- d. Formatação classificatória
- e. Formatação restritiva

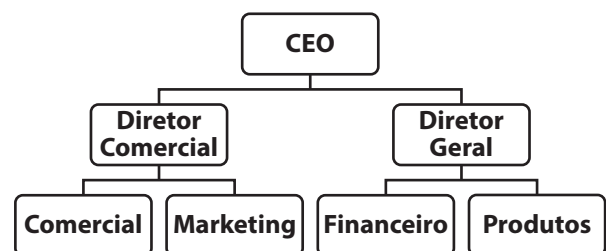
Conhecimentos Específicos

15 questões

21. De acordo com a Lei Complementar nº 093/2023, o processo desenvolvido para identificar eventos que possam afetar o desempenho da entidade, a fim de monitorar riscos e assegurar que estejam compatíveis com a propensão ao risco estabelecida, de forma a prover, com segurança razoável, o alcance dos objetivos, é chamado de:

- a. Controle interno.
- b. Compliance.
- c. Integração.
- d. Correição.
- e. Auditoria.

22. A figura abaixo representa a estrutura organizacional de uma empresa, com os seus principais cargos e departamentalização.



Assinale a alternativa que indica **corretamente** esse tipo de estrutura.

- a. Fluxograma
- b. Organograma
- c. Ideograma funcional
- d. Mapa de processos
- e. Mapa conceitual

23. Identifique abaixo as afirmativas verdadeiras (V) e as falsas (F).

- () A organização do tipo matricial apresenta como principal característica o respeito ao princípio da unidade de comando.
- () A estrutura organizacional matricial proíbe que um funcionário tenha dois chefes superiores hierarquicamente, ao mesmo tempo.
- () A estrutura organizacional simples apresenta autoridade centralizada, poucas regras, pouca formalização e grande amplitude de controle.
- () Uma das desvantagens da estrutura organizacional burocrática é a despersonalização dos relacionamentos.

Assinale a alternativa que indica a sequência **correta**, de cima para baixo.

- a. V • V • V • F
- b. V • V • F • V
- c. V • F • V • F
- d. F • V • F • V
- e. F • F • V • V

24. As principais atividades da área de gestão de materiais estão relacionadas à gestão de:

- a. Receita, custo e lucro.
- b. Centro de distribuição, vendas, entrega.
- c. Compras, estoques e logística de distribuição.
- d. Almoarifado, estoque e armazenagem.
- e. Aquisição, estoque e almoarifado.

25. Assinale a alternativa **correta** com relação às etapas do protocolo.

- a. Os documentos de caráter sigilosos não passam pela etapa de registro.
- b. Os documentos de caráter ostensivo não passam pela etapa de registro.
- c. Ambos os documentos sigilosos e ostensivos devem passar pela etapa de registro.
- d. Na etapa do recebimento, não são recebidos documentos de caráter pessoal ou sigiloso.
- e. Somente os documentos de caráter sigiloso passam pela etapa de autuação.

26. Assinale a alternativa que indica **corretamente** o princípio orçamentário que determina que a lei orçamentária anual de cada ente federado deverá conter todas as receitas e despesas de todos os poderes, órgãos, entidades, fundos e fundações instituídas e mantidas pelo poder público.

- a. Entidade.
- b. Unidade.
- c. Totalidade.
- d. Exclusividade.
- e. Universalidade.

27. Assinale a alternativa que indica **corretamente** a Lei que trata de matéria orçamentária e que compreende as metas e prioridades da administração pública e estabelece as diretrizes de política fiscal e respectivas metas, em consonância com trajetória sustentável da dívida pública.

- a. Lei orçamentária anual.
- b. Lei de finanças públicas.
- c. Lei do plano plurianual.
- d. Lei de diretrizes orçamentárias.
- e. Lei de responsabilidade fiscal.

28. Uma das demonstrações contábeis aplicadas ao setor público apresenta as receitas detalhadas por categoria econômica e origem, especificando a previsão inicial, a previsão atualizada para o exercício, a receita realizada e o saldo, que corresponde ao excesso ou à insuficiência de arrecadação. Apresenta também as despesas por categoria econômica e grupo de natureza da despesa, discriminando a dotação inicial, a dotação atualizada para o exercício, as despesas empenhadas, as despesas liquidadas, as despesas pagas e o saldo da dotação.

Essa demonstração contábil é:

- a. O balanço financeiro.
- b. O balanço patrimonial.
- c. O balanço orçamentário.
- d. A demonstração das variações patrimoniais.
- e. A demonstração das mutações orçamentárias.

29. A respeito dos conhecimentos sobre o sistema de contas contábeis previsto no manual de contabilidade aplicada ao setor público, é **correto** afirmar que as contas contábeis que registram as variações patrimoniais diminutivas, e as variações patrimoniais aumentativas, pertencem à natureza da informação:

- a. De controle.
- b. Econômica.
- c. Financeira.
- d. Patrimonial.
- e. Orçamentária.

30. O poder hierárquico objetiva ordenar, coordenar, controlar e corrigir as atividades administrativas.

São decorrências do poder hierárquico:

1. Resolver conflitos de competência administrativa entre subordinados.
2. Revisar condutas dos subordinados.
3. Delegar competência de forma temporária.
4. Renunciar a uma competência de forma definitiva em favor de seu subordinado.

Assinale a alternativa que indica todas as afirmativas **corretas**.

- a. São corretas apenas as afirmativas 1 e 2.
- b. São corretas apenas as afirmativas 1, 2 e 3.
- c. São corretas apenas as afirmativas 1, 3 e 4.
- d. São corretas apenas as afirmativas 2, 3 e 4.
- e. São corretas as afirmativas 1, 2, 3 e 4.

31. A Administração Pública divide-se em direta em indireta.

Assinale a alternativa **correta** a respeito das características da Administração direta e indireta.

- a. Não são aplicáveis à Administração Pública indireta os princípios constitucionais da legalidade, impessoalidade e moralidade.
- b. As empresas públicas têm natureza jurídica de direito público.
- c. As autarquias compõem o que se chama de Administração Pública direta.
- d. A Administração Pública indireta é composta por entidades de natureza política.
- e. A Administração Pública direta é composta pela União, Estados, Municípios e Distrito Federal.

32. Relacione as colunas abaixo a respeito dos princípios que compõem a Administração Pública.

Coluna 1 Princípios

1. Moralidade
2. Legalidade
3. Publicidade
4. Eficiência

Coluna 2 Descrição

- () Exigência de atuar em conformidade com princípios éticos aceitáveis socialmente.
- () Dever de divulgar os atos administrativos para que produza efeitos externos.
- () Determina que a Administração só pode fazer aquilo que a lei autoriza ou determina.
- () Exige que a atividade administrativa seja exercida com presteza e rendimento funcional.

Assinale a alternativa que indica a sequência **correta**, de cima para baixo.

- a. 1 • 2 • 4 • 3
- b. 1 • 3 • 2 • 4
- c. 2 • 3 • 1 • 4
- d. 4 • 1 • 3 • 2
- e. 4 • 2 • 3 • 1

33. Não há dúvidas que o Estado tem responsabilidade civil em caso de atos ilícitos cometidos por seus agentes no exercício da função pública.

A respeito dessa responsabilidade, é **correto** afirmar:

- a. O Estado não pode ser condenado a indenização por dano moral em razão de inexistência de vontade estatal autônoma.
- b. Não é permitido ao Estado que busque, por meio de ação regressiva contra o agente público que cometeu o ato ilícito, a compensação de suas despesas.
- c. O Estado não pode ser responsabilizado por atos cometidos por seus agentes em razão do princípio da supremacia do interesse público.
- d. Responsabilidade civil do Estado é a obrigação dos órgãos públicos e demais entes estatais de reparar os danos que seus agentes causarem no exercício da função pública.
- e. Não ocorre prescrição, em nenhuma hipótese, para interposição de ação de indenização contra o Estado.

34. Sobre atos administrativos, é **correto** afirmar:

- a. O atributo da unilateralidade dos atos implica a ausência de efeitos vinculantes para terceiros.
- b. São situações fáticas que, independentemente de qualquer manifestação de vontade, produzem efeitos jurídicos.
- c. O atributo da autoexecutoriedade dos atos dispensa a autorização judicial para sua concretização.
- d. A imperatividade é um dos atributos do ato administrativo e significa que os agentes públicos precisam de autorização expressa do destinatário (cidadão) para sua prática.
- e. A presunção de legitimidade dos atos administrativos é absoluta, não podendo ser contestada mediante a apresentação de prova em sentido contrário.

35. Existem algumas formas pelas quais um servidor pode ser destituído de cargo público.

Analise as afirmativas abaixo em relação ao tema.

1. A exoneração é o desligamento com caráter sancionador, tipo de penalidade aplicável em diferentes hipóteses.
2. A demissão pode ocorrer a pedido ou a critério da administração, de forma discricionária.
3. A demissão tem natureza de sanção.
4. Trata-se de hipótese de exoneração quando, em cargo efetivo e antes da estabilidade, o servidor não for habilitado no estágio probatório.

Assinale a alternativa que indica todas as afirmativas **corretas**.

- a. São corretas apenas as afirmativas 3 e 4.
- b. São corretas apenas as afirmativas 1, 2 e 3.
- c. São corretas apenas as afirmativas 1, 2 e 4.
- d. São corretas apenas as afirmativas 2, 3 e 4.
- e. São corretas as afirmativas 1, 2, 3 e 4.

Coluna
em Branco.
(rascunho)

**Página
em Branco.
(rascunho)**

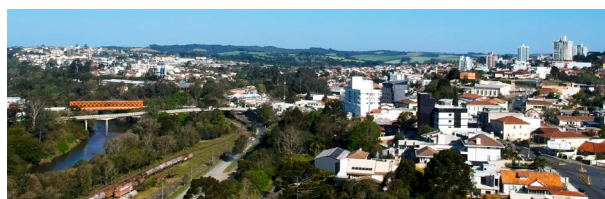
Utilize a grade ao lado para anotar as suas respostas.

Não destaque esta folha. Ao entregar sua prova, o fiscal irá destacar e entregar esta grade de respostas que você poderá levar para posterior conferência.



GRADE DE RESPOSTAS

1		M01 Agente Administrativo	21	
2			22	
3			23	
4			24	
5			25	
6			26	
7			27	
8			28	
9			29	
10			30	
11			31	
12			32	
13			33	
14			34	
15			35	
16				
17				
18				
19				
20				



Prefeitura de
Mafra

**Concurso
Público**





FUNDAÇÃO DE ESTUDOS E PESQUISAS SOCIOECONÔMICOS

Campus Universitário • UFSC
88040-900 • Florianópolis • SC
Fone/Fax: (48) 3953-1000
<http://www.fepese.org.br>