

M02 | Auxiliar de Controle Interno

Instruções



Confira o número que você obteve no ato da inscrição com o que está indicado no cartão-resposta.

* A duração da prova inclui o tempo para o preenchimento do cartão-resposta.

Para fazer a prova você usará:

- este **caderno de prova**.
- um **cartão-resposta** que contém o seu nome, número de inscrição e espaço para assinatura.

Verifique, no caderno de prova, se:

- faltam folhas e a sequência de questões está correta.
- há imperfeições gráficas que possam causar dúvidas.

Comunique imediatamente ao fiscal qualquer irregularidade!

Atenção!

- Não é permitido qualquer tipo de consulta durante a realização da prova.
- Para cada questão são apresentadas 5 alternativas diferentes de respostas (a, b, c, d, e). Apenas uma delas constitui a resposta correta em relação ao enunciado da questão.
- A interpretação das questões é parte integrante da prova, não sendo permitidas perguntas aos fiscais.
- Não destaque folhas da prova.

Após terminar a prova, entregue ao fiscal o caderno de prova completo e o cartão-resposta devidamente preenchidos e assinados.



20 de outubro



35 questões



8 às 11h



3h de duração*

Preencha abaixo o seu nome completo de forma legível (não abrevie o primeiro e o último nomes)

nº de ordem

<input type="text"/>	<input type="text"/>
<input type="text"/>	<input type="text"/>

Observações

Para prestar a Prova Escrita com questões objetivas, o candidato receberá um caderno de questões e um cartão-resposta, sendo responsável pela conferência dos dados impressos no seu cartão-resposta, pela verificação da correspondência do seu caderno de prova com o cartão-resposta e pela transcrição correta das letras correspondentes às respostas que julgar corretas.

A existência de qualquer irregularidade no caderno de questões e/ou no cartão-resposta deve ser comunicada imediatamente ao Fiscal de Sala. A Coordenação do certame envidará todos os esforços para a rápida substituição dos materiais com defeito. Na impossibilidade da substituição do caderno de provas, o fiscal de sala fará a leitura correta do item impresso com incorreção ou o copiará para que todos anotem. O tempo gasto para a substituição ou correção dos materiais será acrescido ao tempo de duração da prova.

O candidato deverá marcar suas respostas no cartão-resposta utilizando caneta esferográfica feita de material transparente, de tinta azul ou preta, seguindo as instruções nele contidas.

As provas serão corrigidas exclusivamente com base nas marcações do cartão-resposta, sendo desconsideradas quaisquer anotações realizadas no caderno de questões.

O caderno de provas não será disponibilizado ao candidato e será descartado após o término do período recursal.

O preenchimento do cartão-resposta é de inteira responsabilidade do candidato, que deverá proceder em conformidade com as instruções específicas contidas no Edital e no cartão que não será substituído por erro do candidato.

Ao terminar a prova ou no horário determinado para o seu encerramento, o candidato entregará o cartão-resposta devidamente assinado e o caderno de questões. Os três últimos candidatos que restarem na sala de prova só poderão entregar as provas simultaneamente.

Língua Portuguesa

10 questões

Leia atentamente o texto abaixo.

Margarina

Há milênios o homem faz e consome manteiga. A sua , a margarina, surgiu no século XIX como uma alternativa mais barata – e saudável? – à manteiga.

Apesar, em teoria fazer manteiga pode até ser simples, mas nem sempre foi uma tarefa fácil conseguir os insumos para isso.

Em tempos de crise, como o leite podiam se tornar escassas e, por causa disso, muito caras. Foi exatamente em uma situação dessas que o imperador francês Napoleão III (sobrinho do Napoleão Bonaparte mais famoso) ofereceu uma recompensa a qualquer um dos seus súditos que fosse capaz de inventar um substituto. Em 1869, o químico Hippolyte Mège-Mouriès conseguiu: partindo de uma fórmula que também utilizava gordura animal – no caso, o sebo bovino -, ele chegou a uma substância parecida o suficiente com a manteiga.

O químico então vendeu sua patente para a Jurgens, uma empresa holandesa que depois virou parte da gigante Unilever, hoje uma das maiores produtoras de margarina do planeta. Mais tarde o sebo bovino foi trocado por óleo de semente de algodão, iniciando a jornada da margarina como um produto feito com origem vegetal.

No início do século XX os fabricantes de margarina conseguiram contornar uma das maiores reclamações dos clientes sobre o produto: a consistência oleosa demais. Adotaram um processo conhecido como hidrogenação que é injetar hidrogênio em alta pressão num óleo vegetal, com a presença de um metal que atua como catalisador, neste caso o níquel. O resultado é uma gordura sólida.

A margarina, agora com uma consistência mais palatável, galgou espaços nas prateleiras dos Nas décadas seguintes seus fabricantes passaram a anunciar as supostas vantagens desta à saúde. Mas no final dos anos 1940, vários pesquisadores concluíram que o aumento das doenças e o aumento dos ataques cardíacos em americanos de , poderiam estar relacionados à alimentação. Concluíram então que a gordura trans, presente em alimentos hidrogenados como a margarina, causa danos ao corpo humano pois aumenta o colesterol ruim e diminui o bom. Atual-

mente a margarina é produzida com óleo de soja e a hidrogenação foi trocada pelo método de interesterificação que não forma gordura trans.

SUPER Interessante, Editora Abril, SP. Edição 465, Julho de 2024. Adaptado.

1. Assinale a alternativa que completa **corretamente** as lacunas do texto.

- a. meiairmã • matériasprimas • super-mercados • cardiovasculares • meia-idade
- b. meiairmã • matériasprimas • super-mercados • cardio-vasculares • meia-idade
- c. meiairmã • matérias-primas • supermercados • cardio-vasculares • meiaidade
- d. meia-irmã • matérias-primas • supermercados • cardiovasculares • meia-idade
- e. meia-irmã • matérias-primas • super-mercados • cardio-vasculares • meiaidade

2. Identifique abaixo as afirmativas verdadeiras (V) e as falsas (F) de acordo com o texto.

- () A margarina foi criada para ser uma alternativa mais viável financeiramente do que a manteiga.
- () A margarina que é fabricada atualmente utiliza gordura animal.
- () O processo de hidrogenação é posterior ao da interesterificação na produção de margarina.

Assinale a alternativa que indica a sequência **correta**, de cima para baixo.

- a. V • F • V
- b. V • F • F
- c. F • V • V
- d. F • V • F
- e. F • F • V

3. Assinale a alternativa em que **todas** as sílabas destacadas são tônicas.

- a. rapaz • menino • último
- b. janela • engraçado • facilmente
- c. dúvida • sábado • supor
- d. gratuito • café • favor
- e. túnel • urso • fêmur

4. Analise as frases abaixo:

1. Tenho uma **mensagem** para lhe entregar.
2. Aquele vizinho era um **mascardo**. Nunca sabíamos o que estava pensando!
3. A **bateria** do meu carro durou somente um ano e meio.
4. A **bateria** dos filhos do vizinho não acaba nunca!

Assinale a alternativa que indica **corretamente** todas as frases em que os vocábulos destacados estão sendo utilizados no sentido conotativo.

- a. Apenas na frase 3.
- b. Apenas na frase 4.
- c. Apenas nas frases 1 e 3.
- d. Apenas nas frases 1 e 4.
- e. Apenas nas frases 2 e 4.

5. Analise o texto abaixo:

Alçou um longo no céu de anil. Estava muito longe de casa, sua não era mais a mesma desde que teve a de voar rumo ao sul.

Assinale a alternativa que completa **corretamente** as lacunas do texto.

- a. voo • cor • saúde • idéia
- b. voo • cor • saúde • ideia
- c. vôo • cor • saúde • idéia
- d. vôo • côr • saúde • ideia
- e. vôo • côr • saúde • idéia

6. Analise o texto abaixo:

Finalmente decidiram fazer uma viagem Minas. O pacote incluindo hotel e ônibus poderá ser pago prazo ou vista. O prazo para adesão termina 9h.

Assinale a alternativa que completa **corretamente** as lacunas do texto.

- a. a • a • à • às
- b. a • à • a • as
- c. à • a • à • as
- d. à • a • à • às
- e. à • à • a • as

7. Identifique as figuras de linguagem das frases.

Coluna 1 Figuras de linguagem

1. catacrese
2. comparação
3. metáfora
4. metonímia

Coluna 2 Frases

- () Ela era esbelta tal qual sua mãe.
- () O atleta teve câibra na batata da perna.
- () Ele é a melhor tesoura deste salão.
- () Minha tia é um anjo para todos nós!

Assinale a alternativa que indica a sequência **correta**, de cima para baixo.

- a. 1 • 2 • 3 • 4
- b. 1 • 2 • 4 • 3
- c. 2 • 1 • 3 • 4
- d. 2 • 1 • 4 • 3
- e. 4 • 3 • 2 • 1

8. Identifique a palavra (entre parênteses) que dá sentido correto às frases abaixo.

- Apesar de ter (infligido / infringido) várias leis, espera seu julgamento em liberdade.
- O (eminente / iminente) professor Augusto encerrou a solenidade ontem.
- O último presidente do clube não encerrou seu (mandado / mandato) até o final.

Assinale a alternativa que indica as palavras que dão sentido **correto** às frases.

- a. infligido • eminente • mandado
- b. infligido • iminente • mandado
- c. infringido • eminente • mandato
- d. infringido • eminente • mandado
- e. infringido • iminente • mandato

9. Assinale a alternativa que está de acordo com a norma culta.

- a. Prefiro carne do que massa.
- b. Agora já é hora dele mudar de vida!
- c. Maria sempre foi amorosa a meu Pai!
- d. Ela sempre comparece aqueles debates.
- e. Jesus perdoou aos apóstolos os erros cometidos.

10. Observe o uso dos pronomes nas frases abaixo:

1. Aos domingos ele almoça com nós todos.
2. Este presente é para eu?
3. Fitaram-se, um buscando no outro o amor sereno.

Assinale a alternativa que indica todas as frases **corretas**, segundo a norma-padrão.

- É correta apenas a frase 1.
- É correta apenas a frase 2.
- São corretas apenas as frases 1 e 3.
- São corretas apenas as frases 2 e 3.
- São corretas as frases 1, 2 e 3.

Conhecimentos Gerais

5 questões

11. Localizado na região do Planalto Norte de Santa Catarina, o município de Mafra herdou diversas características dos imigrantes Alemães, Poloneses, Ucrânicos, Bucovinianos, Italianos.

Assinale a alternativa que destaca **corretamente** o gentílico do município.

- Mafrense
- Mafrirense
- Planaltense
- Pé Vermelho
- Barriga Verde

12. Com uma extensão territorial de aproximadamente 1.404,084 km², o município de Mafra faz parte da microrregião de:

- Papanduva.
- Joinville.
- Canoinhas.
- Porto União.
- Monte Castelo.

13. A cidade de Paris, na França, sediou em 2024 o mais importante campeonato esportivo do mundo.

Assinale a alternativa que indica **corretamente** o nome desse evento.

- Super Bowl
- Tour de France
- Copa do Mundo
- Jogos Olímpicos
- Liga dos Campeões

14. Em que data é comemorado o aniversário da cidade de Mafra?

- 8 de agosto
- 8 de setembro
- 8 de outubro
- 25 de agosto
- 25 de setembro

15. Em agosto de 2024, o Brasil perdeu uma das figuras mais icônicas da televisão. Conhecido por suas interações espontâneas e brincadeiras com a plateia, que alegravam os domingos há quase 60 anos, o empresário e comunicador deixou um legado não apenas para a TV, mas também para o mundo dos negócios.

Estamos falando de:

- Fausto Silva.
- Gugu Liberato.
- Jô Soares.
- Moacir Franco.
- Silvio Santos.

Noções de Informática

5 questões

16. No MS Power Point, versão 13 ou superior em português, existe uma série de ferramentas cujo objetivo é configurar o comportamento dos elementos visuais durante uma apresentação.

Assinale a alternativa que apresenta **corretamente** o objetivo das ferramentas descritas.

- A ferramenta de Animação configura o comportamento de um slide durante a passagem do anterior para ele.
- A ferramenta de Transição configura o comportamento de cada elemento visual de um slide durante sua apresentação.
- A ferramenta de Transição configura o comportamento de um slide durante a passagem do anterior para ele.
- A ferramenta de Exibição configura o comportamento de cada elemento visual de um slide durante sua apresentação.
- A ferramenta de Transição configura o comportamento de um slide durante a passagem do slide mestre para ele.

17. O que acontece ao se pressionar, simultaneamente, a teclas do Windows (■) e seta para a esquerda (←)?

- a. Todas as janelas serão minimizadas, apresentando a área de trabalho.
- b. A barra de tarefas será posicionada na lateral esquerda do vídeo.
- c. O menu Iniciar do Windows aparecerá com as opções de aplicativos de forma expandida.
- d. A janela atual ocupará a metade esquerda da tela e mostrará as outras janelas para que seja escolhida outra janela para ocupar a metade direita.
- e. O menu Iniciar do Windows aparecerá com as opções de aplicativos agrupadas pela letra inicial.

18. Assinale a alternativa que apresenta **corretamente** duas opções de Acessibilidade disponíveis no sistema operacional Windows.

- a. Alto contraste e Filtro de cor
- b. Filtro de cor e Impressão em segundo plano
- c. Impressão em segundo plano e Múltiplas áreas de trabalho
- d. Alto Contraste e Alterar a configuração de idioma do teclado
- e. Alterar o ponteiro do mouse (tamanho e cor) e Múltiplas áreas de trabalho

19. No MS Word, versão 13 ou superior em português, ao inserir uma imagem externa em um documento, é possível alterar suas características, deixando-a em preto e branco.

Assinale a alternativa que apresenta **corretamente** a função, existente no menu *Formato de Imagem*, responsável por esta alteração.

- a. Remover cores do documento
- b. Imprimir imagem em branco e preto
- c. Reproduzir imagem em preto e branco
- d. Salvar imagem em preto e branco
- e. Recolorir

20. No MS Excel, versão 13 ou superior em português, é possível alterar as características de apresentação (cor da fonte, cor de fundo, fonte, etc.) dos dados existentes em uma célula, baseado no seu valor ou conteúdo.

Assinale a alternativa que apresenta **corretamente** a funcionalidade que possibilita esta formatação.

- a. Formatação recursiva
- b. Formatação condicional
- c. Formatação personalizada
- d. Formatação classificatória
- e. Formatação restritiva

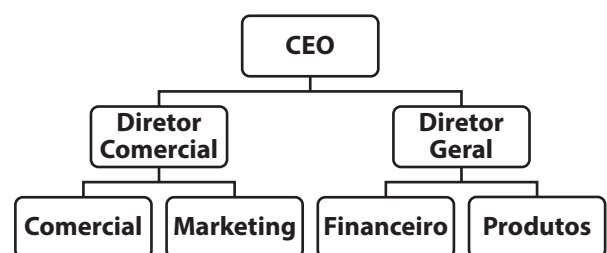
Conhecimentos Específicos

15 questões

21. De acordo com a Lei Complementar nº 093/2023, o processo desenvolvido para identificar eventos que possam afetar o desempenho da entidade, a fim de monitorar riscos e assegurar que estejam compatíveis com a propensão ao risco estabelecida, de forma a prover, com segurança razoável, o alcance dos objetivos, é chamado de:

- a. Controle interno.
- b. Compliance.
- c. Integração.
- d. Correição.
- e. Auditoria.

22. A figura abaixo representa a estrutura organizacional de uma empresa, com os seus principais cargos e departamentalização.



Assinale a alternativa que indica **corretamente** esse tipo de estrutura.

- a. Fluxograma
- b. Organograma
- c. Ideograma funcional
- d. Mapa de processos
- e. Mapa conceitual

23. Identifique abaixo as afirmativas verdadeiras (V) e as falsas (F).

- () A organização do tipo matricial apresenta como principal característica o respeito ao princípio da unidade de comando.
- () A estrutura organizacional matricial proíbe que um funcionário tenha dois chefes superiores hierarquicamente, ao mesmo tempo.
- () A estrutura organizacional simples apresenta autoridade centralizada, poucas regras, pouca formalização e grande amplitude de controle.
- () Uma das desvantagens da estrutura organizacional burocrática é a despersonalização dos relacionamentos.

Assinale a alternativa que indica a sequência **correta**, de cima para baixo.

- a. V•V•V•F
- b. V•V•F•V
- c. V•F•V•F
- d. F•V•F•V
- e. F•F•V•V

24. As principais atividades da área de gestão de materiais estão relacionadas à gestão de:

- a. Receita, custo e lucro.
- b. Centro de distribuição, vendas, entrega.
- c. Compras, estoques e logística de distribuição.
- d. Almoarifado, estoque e armazenagem.
- e. Aquisição, estoque e almoarifado.

25. Assinale a alternativa **correta** com relação às etapas do protocolo.

- a. Os documentos de caráter sigilosos não passam pela etapa de registro.
- b. Os documentos de caráter ostensivo não passam pela etapa de registro.
- c. Ambos os documentos sigilosos e ostensivos devem passar pela etapa de registro.
- d. Na etapa do recebimento, não são recebidos documentos de caráter pessoal ou sigiloso.
- e. Somente os documentos de caráter sigiloso passam pela etapa de autuação.

26. Assinale a alternativa que indica **corretamente** o princípio orçamentário que determina que a lei orçamentária anual de cada ente federado deverá conter todas as receitas e despesas de todos os poderes, órgãos, entidades, fundos e fundações instituídas e mantidas pelo poder público.

- a. Entidade.
- b. Unidade.
- c. Totalidade.
- d. Exclusividade.
- e. Universalidade.

27. Assinale a alternativa que indica **corretamente** a Lei que trata de matéria orçamentária e que compreende as metas e prioridades da administração pública e estabelece as diretrizes de política fiscal e respectivas metas, em consonância com trajetória sustentável da dívida pública.

- a. Lei orçamentária anual.
- b. Lei de finanças públicas.
- c. Lei do plano plurianual.
- d. Lei de diretrizes orçamentárias.
- e. Lei de responsabilidade fiscal.

28. Uma das demonstrações contábeis aplicadas ao setor público apresenta as receitas detalhadas por categoria econômica e origem, especificando a previsão inicial, a previsão atualizada para o exercício, a receita realizada e o saldo, que corresponde ao excesso ou à insuficiência de arrecadação. Apresenta também as despesas por categoria econômica e grupo de natureza da despesa, discriminando a dotação inicial, a dotação atualizada para o exercício, as despesas empenhadas, as despesas liquidadas, as despesas pagas e o saldo da dotação.

Essa demonstração contábil é:

- a. O balanço financeiro.
- b. O balanço patrimonial.
- c. O balanço orçamentário.
- d. A demonstração das variações patrimoniais.
- e. A demonstração das mutações orçamentárias.

29. A respeito dos conhecimentos sobre o sistema de contas contábeis previsto no manual de contabilidade aplicada ao setor público, é **correto** afirmar que as contas contábeis que registram as variações patrimoniais diminutivas, e as variações patrimoniais aumentativas, pertencem à natureza da informação:

- a. De controle.
- b. Econômica.
- c. Financeira.
- d. Patrimonial.
- e. Orçamentária.

30. Considere as seguintes situações ocorridas em um município:

1. Um servidor público, recém-empossado no cargo efetivo de tesoureiro, por desconhecimento e por falta de treinamento, realizou pagamentos a fornecedores sem realizar as retenções de impostos e contribuições previstos na legislação.
2. O integrante da comissão de licitação da secretaria da saúde, servidor público efetivo, combinou com fornecedores o preço dos medicamentos a serem adquiridos (em valor maior que o de mercado). Com isso, recebeu dos fornecedores uma vantagem (comissão) indevida.
3. Maria, servidora pública efetiva, no exercício do cargo de professora, interpretou equivocadamente as orientações para operar um equipamento de projeção na sala de aula e causou um dano irreparável ao equipamento.
4. Pedro, ocupante do cargo efetivo de motorista e lotado no gabinete do prefeito, no exercício de suas funções, recebeu diversas multas de trânsito por excesso de velocidade. Em conluio com um dos diretores da prefeitura, recebeu valores de diárias (sem justificativa ou viagem realizada) para supostamente pagar as multas de trânsito.

Diante das situações acima e a respeito da distinção entre erro e fraude, um auxiliar de controle interno identificou que há existência de erros nas situações:

- a. 1 e 3 apenas.
- b. 1 e 4 apenas.
- c. 2 e 3 apenas.
- d. 1, 2 e 4 apenas.
- e. 2, 3 e 4 apenas.

31. A documentação de auditoria pode ser registrada em papel, em formatos eletrônicos ou outros.

Exemplos de documentação de auditoria incluem:

- a. Valores dos honorários cobrados pelo auditor.
- b. Cartas de confirmação e representação.
- c. Detalhes sobre as fraudes e os erros identificados em auditorias em outras entidades.
- d. Sugestões do auditor para que investimentos sejam realizados pela entidade auditada.
- e. Eventos de capacitação e treinamento realizados pelo auditor na entidade auditada.

32. O auditor que realiza auditoria, de acordo com as normas de auditoria, é responsável por obter segurança razoável de que as demonstrações contábeis, como um todo:

- a. Apresentem lucro ou resultado financeiro positivo (superávit).
- b. Tenham patrimônio líquido positivo e ausência de passivo a descoberto.
- c. Evidenciem que a entidade tem capacidade de pagamento e baixo nível de endividamento.
- d. Comprovem a aptidão e o conhecimento técnico gerencial dos administradores.
- e. Não contêm distorções relevantes, causadas por fraude ou erro.

33. Considere a seguinte situação hipotética:

Um município, mediante prévia licitação, contratou serviços de consultoria para a melhoria dos processos e implementação de procedimentos padrões. Em uma auditoria das contas de resultado, um auxiliar de controle interno identificou que, erroneamente, o valor dos serviços de consultoria foi registrado em contas contábeis no ativo (e não como variação patrimonial diminutiva).

Como o valor é relevante, o auxiliar de controle interno apontou em seu relatório que:

- a. O total do passivo está subavaliado.
- b. O total do ativo está superavaliado.
- c. O resultado orçamentário do exercício está subavaliado.
- d. O resultado patrimonial do exercício está subavaliado.
- e. Não houve impacto nas demonstrações contábeis.

34. Quando o auditor, tendo obtido evidência de auditoria apropriada e suficiente, conclui que as distorções, individualmente ou em conjunto, são relevantes, mas não generalizadas nas demonstrações contábeis, então deve expressar uma:

- a. Opinião adversa.
- b. Opinião sem ressalva.
- c. Opinião com ressalva.
- d. Abstenção de opinião.
- e. Oportunidade de melhoria.

35. Na realização de seus trabalhos, um auditor enviou mensagens escritas e formais a terceiros (fornecedores da entidade auditada) com a solicitação de ratificação de que determinadas operações de compra ocorreram. O objetivo do auditor, com o envio das mensagens aos fornecedores, foi o de obter evidências a respeito de saldos em contas contábeis do passivo e a validação das operações de compras ocorridas.

Nesse caso, o auditor aplicou o procedimento de auditoria chamado de:

- a. Divisão.
- b. Inspeção.
- c. Correição.
- d. Confirmação externa.
- e. Análise de conteúdo.

Coluna
em Branco.
(rascunho)

**Página
em Branco.
(rascunho)**

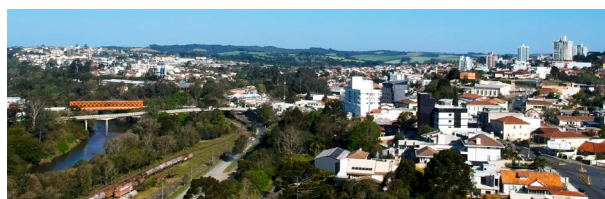
Utilize a grade ao lado para anotar as suas respostas.

Não destaque esta folha. Ao entregar sua prova, o fiscal irá destacar e entregar esta grade de respostas que você poderá levar para posterior conferência.



GRADE DE RESPOSTAS

1		M02 Auxiliar de Controle Interno	21	
2			22	
3			23	
4			24	
5			25	
6			26	
7			27	
8			28	
9			29	
10			30	
11			31	
12			32	
13			33	
14			34	
15			35	
16				
17				
18				
19				
20				



Prefeitura de
Mafra

**Concurso
Público**





FUNDAÇÃO DE ESTUDOS E PESQUISAS SOCIOECONÔMICOS

Campus Universitário • UFSC
88040-900 • Florianópolis • SC
Fone/Fax: (48) 3953-1000
<http://www.fepese.org.br>