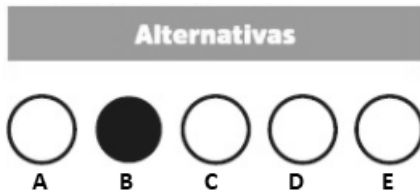


Agente de Serviços Gerais Internos

INSTRUÇÕES AO CANDIDATO

- **Durante a realização da prova não será permitido ao candidato, sob pena de exclusão do Processo Seletivo:**
 - a) Qualquer espécie de consulta bibliográfica, utilização de livros, manuais ou anotações;
 - b) Comunicação entre candidatos;**
 - c) Uso de máquina calculadora;
 - d) Uso de relógio de qualquer tipo;
 - e) Agendas eletrônicas, telefones celulares, smartphones, MP3, notebook, palmtop, tablet, BIP, walkman, gravador ou qualquer outro receptor ou transmissor;
 - f) Uso de óculos escuros, bonés, protetores auriculares e outros acessórios similares;
 - g) Perturbar de qualquer modo a execução dos trabalhos;

- Todas as respostas do Caderno de Prova deverão ser transportadas para o Cartão Resposta;
- Não serão computadas as questões não assinaladas ou que contenham mais de uma resposta, ementa ou rasura;
- O gabarito da letra escolhida deve ser pintado de forma a completar todo o círculo. Exemplo:



- Para a realização da Prova Escrita, o candidato deverá utilizar caneta esferográfica de tubo transparente nas cores azul ou preta;
- Após a realização da prova, o candidato deverá afastar-se do local;
- Ao terminar a prova, o candidato entregará ao fiscal o Caderno de Prova e o Cartão Resposta devidamente **preenchido e assinado**;
- Os 03 últimos candidatos permanecerão até o último concluir, os quais assinarão a ata de encerramento, juntamente com os fiscais, efetuarão a conferência dos Cartões-Resposta, cujas irregularidades serão apontadas na referida ata, e assinarão o lacre dos envelopes em que forem guardados os Cartões-Resposta;
- A Prova escrita terá início às 13h30min com término às 15h30min. A duração mínima para realização da prova é de 30 (trinta) minutos, com tempo máximo de 02h00min (duas horas). A

ASSOCIAÇÃO DOS MUNICÍPIOS DO ALTO URUGUAI CATARINENSE – AMAUC
EDITAL DE PROCESSO SELETIVO Nº 01/2025 – FUNDAÇÃO DE CULTURA E EVENTOS DE
PIRATUBA

Prova será composta por questões de múltipla escolha, sendo cada questão composta de 05 alternativas (a, b, c, d, e), possuindo somente uma alternativa correta;

- O Caderno de Provas será composto:

CONTEÚDO	Nº DE QUESTÕES
Língua Portuguesa	02 (duas)
Raciocínio Lógico	02 (duas)
Conhecimentos Gerais	02 (duas)
Conhecimentos Específicos	14 (quatorze)
Total de Questões	20 (vinte)

- Verifique se o Caderno de Provas está completo, sem falhas de impressão e se a quantidade de questões está correta;
- Você deverá transcrever as respostas das questões para o Cartão-Resposta, que será o **único documento válido para a correção das provas.**
- **O preenchimento do Cartão Resposta é de inteira responsabilidade do candidato e não será substituído em caso de erro do candidato.**

BOA PROVA!

Língua Portuguesa

Questão 01

A maioria dos adultos apresenta regularmente sintomas de estresse, desde dor de cabeça até ansiedade.

(Fonte:
<https://www.bbc.com/portuguese/articles/c7vner4l96eo>.adaptado)

Em relação à classe gramatical, assinale a alternativa cujo vocábulo corresponde à sua função.

- (A) a - preposição.
- (B) dos - artigo.
- (C) até - conjunção.
- (D) regularmente - advérbio.
- (E) estresse - adjetivo.

Questão 02

Especialistas em saúde afirmam que ele pode contribuir diretamente para uma série de distúrbios psicológicos e fisiológicos.

(Fonte:
<https://www.bbc.com/portuguese/articles/c7vner4l96eo>.adaptado)

Assinale a alternativa correta quanto à divisão silábica dos vocábulos mencionados.

- (A) es-pe-ci-a-lis-tas.
- (B) p-si-co-ló-gi-cos.
- (C) con-tri-buir.
- (D) fi-sio-ló-gi-cos.
- (E) sé-ri-e.

Raciocínio Lógico

Questão 03

Um hotel ofereceu 20% de desconto em suas diárias de R\$ 350,00 durante a baixa temporada. Então, quanto pagará um hóspede que comprar 3 diárias?

- (A) O hóspede pagará R\$ 640,00.
- (B) O hóspede pagará R\$ 620,00.
- (C) O hóspede pagará R\$ 720,00.
- (D) O hóspede pagará R\$ 890,00.
- (E) O hóspede pagará R\$ 840,00.

Questão 04

A prefeitura de Grotolândia vai instalar uma cerca em volta da praça central da cidade, que tem um formato retangular, com 120 m de comprimento e 80 m de largura. Quantos metros de cerca serão usados para contornar todo o perímetro da praça?

- (A) Serão usados 400 metros de cerca.
- (B) Serão usados 500 metros de cerca.
- (C) Serão usados 380 metros de cerca.

- (D) Serão usados 240 metros de cerca.
- (E) Serão usados 320 metros de cerca.

Conhecimentos Gerais

Questão 05

Atualmente, a humanidade enfrenta sérios desafios ambientais, como o aquecimento global que já ultrapassou 1,5 °C em relação aos níveis pré-industriais, intensificando eventos climáticos extremos. Assim, assinale a alternativa que representa uma ação concreta de mitigação dos efeitos do aquecimento global.

- (A) Implementação de políticas de reflorestamento e energia limpa.
- (B) Queimadas controladas em florestas tropicais.
- (C) Expansão do uso de combustíveis fósseis em usinas térmicas.
- (D) Redução da cobertura vegetal nativa e substituição por monoculturas.
- (E) Construção de grandes represas em áreas de desmatamento.

Questão 06

O município de Piratuba/SC, conhecido por suas águas termais, teve sua origem ligada diretamente à construção de uma ferrovia no início do século XX. Qual foi a principal ferrovia responsável pelo surgimento do município?

- (A) Ferrovia São Paulo-Rio Grande.
- (B) Ferrovia do Contestado.
- (C) Ferrovia Tereza Cristina.
- (D) Ferrovia Paraná-Santa Catarina.
- (E) Estrada de Ferro Madeira-Mamoré.

Conhecimentos Específicos

O texto seguinte servirá de base para responder às questões de 7 a 8.

O valor nutritivo dos alimentos depende de muitos fatores. Um deles é a época da estação ou da safra (para frutas e vegetais). O cheiro, a cor e a textura dos alimentos também vão influenciar seu valor nutritivo. Tudo isso deve ser observado na hora da escolha e da compra.

NUT/FS/UnB – ATAN/DAB/SPS. Cuidados com os alimentos.

Questão 07

Tal como os alimentos naturais, os alimentos embalados também precisam estar de acordo com alguns aspectos, tais como:

- I.Embalagem rasgada.
- II.Data de validade vencida.

III. Produto não deve estar com a cor, cheiro ou consistência alteradas.

É CORRETO o que se afirma em:

- (A) I e III, apenas.
- (B) II e III, apenas.
- (C) I e II, apenas.
- (D) III, apenas.
- (E) I, II e III.

Questão 08

Sobre a escolha de frutas e verduras, deve-se escolher aquelas que tiverem:

- (A) Consistência alterada e esponjosa.
- (B) Partes da casca manchadas.
- (C) Perfurações e enrugamento na casca.
- (D) Polpa amolecida com mofo.
- (E) Coloração normal.

Questão 09

Observe a figura abaixo:



Fonte: Manual de Orientações de Uso dos Equipamentos de Proteção Individual – EPI. UFVJM, 2019.

Dentre os Equipamentos de Proteção Individual (EPI) que estão sendo utilizados pelo trabalhador na figura, qual deles deverá ser o último a ser posto? Assinale a alternativa CORRETA.

- (A) Respirador.
- (B) Viseira facial.
- (C) Avental de segurança.
- (D) Boné árabe.
- (E) Luvas de segurança.

Questão 10

O bom desempenho no momento da merenda escolar é

fundamental no que se refere aos cuidados com a saúde, a promoção de bons hábitos alimentares que sejam saudáveis é um dos pontos principais desse momento. Abaixo estão algumas observações importantes em relação ao momento da merenda escolar, dentre elas, marque a alternativa INCORRETA.

- (A) Tratar as crianças com delicadeza.
- (B) Não distribuir a merenda, por igual a todas as crianças, a fim de que se evite desperdícios.
- (C) Armazenar os alimentos de forma a conservá-los em perfeito estado de consumo.
- (D) Servir os alimentos em temperatura adequada.
- (E) Os alimentos devem estar prontos nos horários estabelecidos.

Questão 11

Sobre o controle de estoque dos alimentos, avalie os itens a seguir:

I. Uma organização inadequada permite o controle eficiente dos produtos em estoque.

II. Nesse processo, é possível saber quais alimentos estão disponíveis, em que quantidade e por quanto tempo eles podem ser armazenados.

A partir da análise dos itens, é possível AFIRMAR que:

- (A) Os itens, I e II, são falsos.
- (B) O item I, é verdadeiro, e o II, é falso.
- (C) Os itens, I e II, são verdadeiros, e o II, é uma explicação correta do I.
- (D) Item I, é falso, e o II, é verdadeiro.
- (E) Os itens, I e II, são verdadeiros, mas o II não é uma explicação correta do I.

Questão 12

A criança precisa aprender a conhecer esse prazer e a experimentar satisfação no gesto de se alimentar. Ela precisa aprender que há momentos para a alimentação e que eles, na medida do possível, devem ser comunitários.

Fonte: Souza, Maria Helena do Nascimento. Saúde e nutrição em creches e centros de educação infantil. São Paulo: Salus Paulista, 2004.

Sobre o momento da alimentação, julgue os itens a seguir como Verdadeiros (V) ou Falsos (F):

() Alimentos que contribuem para uma alimentação saudável como biscoitos, salgadinhos e refrigerante podem ser consumidos diariamente.

() O adulto que acompanha a criança deve incentivá-la a comer de tudo e a experimentar os diferentes sabores dos alimentos.

() Pesquisas demonstram que o hábito de comer olhando a televisão, estimula a criança a comer melhor e em menos tempo.

Assinale a alternativa com a sequência CORRETA de

cima para baixo.

- (A) V, F, V.
- (B) F, F, V.
- (C) V, V, F.
- (D) F, F, F.
- (E) F, V, F.

Questão 13

O importante durante uma limpeza é a remoção mecânica da sujeira e não simplesmente a passagem de panos úmidos para espalhar a sujeira. Uma limpeza que acontece diariamente nos estabelecimentos deve ter como finalidade, limpar e organizar o ambiente, além disso:

I.Lavagem das paredes.

II.Reposição de materiais como papel higiênico e sabonete líquido.

III.Recolhimento dos resíduos.

É CORRETO o que se afirma em:

- (A) I e II, apenas.
- (B) I e III, apenas.
- (C) I, apenas.
- (D) II e III, apenas.
- (E) I, II e III.

Questão 14

Observe a figura abaixo:



Protetor auditivo, confeccionado em silicone grau farmacêutico, tipo inserção, composto de um eixo com três flanges, onde a primeira, a segunda e a terceira, são flanges maciças e cônicas, todas de dimensões variáveis, contendo um orifício no seu interior, protetor tamanho único, moldável a diferentes canais auditivos, com cordão de algodão ou pvc/silicone ligando os dois.

Fonte: Manual de Orientações de Uso dos Equipamentos de Proteção Individual – EPI. UFVJM, 2019.

A figura acima é um equipamento de proteção individual que serve para a proteção de qual região do corpo?

Assinale a alternativa CORRETA.

- (A) Olhos.
- (B) Pernas.
- (C) Ouvidos.
- (D) Boca.
- (E) Braços.

Questão 15

É um processo controlado de decomposição biológica da matéria orgânica presente no lixo, no qual utilizam-se microrganismos existentes nos resíduos, em condições adequadas de aeração, umidade e temperatura.

Fonte: São Paulo (Estado) Secretaria do Meio Ambiente. Guia Pedagógico do Lixo. 6ª edição (revista e atualizada) São Paulo: SMA/CEA, 2011.

O texto refere-se à qual tipo de destino dos resíduos? Assinale a alternativa CORRETA.

- (A) Queima.
- (B) Compostagem.
- (C) Aterro Sanitário.
- (D) Incineração.
- (E) Lixão.

Questão 16

Ao Agente de Serviços Gerais Internos é importante que tenha noção dos procedimentos realizados nas limpezas e higiene dos locais. Por exemplo, no caso da limpeza dos tetos, qual deverá ser o procedimento a ser adotado na limpeza? Assinale a alternativa CORRETA:

- (A) Unidirecional, partindo da entrada da sala em direção ao fundo.
- (B) Bidirecional, partindo do fundo da sala até a entrada.
- (C) Unidirecional, partindo do fundo da sala até a entrada.
- (D) Partindo do meio da sala, bidirecional, seguindo a limpeza de um lado e depois do outro.
- (E) Bidirecional, partindo da entrada da sala em direção ao fundo.

Questão 17

A reciclagem é um processo que possui diversos benefícios, tanto ambientais, quanto sociais. Em relação ao meio ambiente, ela contribui para a diminuição da poluição e quanto ao social, ela pode gerar lucro para quem os recolhe. Nesse processo ocorre:

- (A) Transformação de um resíduo em um produto novo.
- (B) Descarte de um produto usado.
- (C) Inutilização de um material novo.
- (D) Reutilização de um material novo.
- (E) Conversão de um produto novo em um usado.

Questão 18

Durante a cadeia de produção, ocorrem perdas e o consequente desperdício dos alimentos. Para combater isso, é importante desenvolver estratégias, políticas e tecnologias, tais como:

I. Verificar e organizar os produtos de acordo com a validade para usar o alimento que vai vencer primeiro.

II. Armazenar os alimentos corretamente para favorecer o crescimento de fungos e bactérias.

Fonte: Cadernos de Promoção da Saúde. Cartilha de Receitas de Aproveitamento Integral dos Alimentos. Rio de Janeiro, 2024.

A partir da análise dos itens, é possível AFIRMAR que:

- (A) Os itens, I e II, são falsos.
- (B) O item I, é verdadeiro, e o II, é falso.
- (C) Os itens, I e II, são verdadeiros, mas o II não é uma explicação correta do I.
- (D) Item I, é falso, e o II, é verdadeiro.
- (E) Os itens, I e II, são verdadeiros, e o II, é uma explicação correta do I.

Questão 19

Instrumento educativo criado pelo Departamento de Agricultura dos Estados Unidos, dividindo os alimentos em seis grupos básicos e recomendando um número de porções a serem consumidas diariamente para cada um desses grupos: cereais, vegetais, frutas, carnes e leguminosas, e leite e derivados, além de gorduras, açúcar, álcool e sal que devem ter consumo esporádico.

Fonte: NUT/FS/UnB – ATAN/DAB/SPS. Cuidados com os alimentos.

O texto acima refere-se à:

- (A) cadeia alimentar.
- (B) doenças alimentares.
- (C) restrições alimentares.
- (D) pirâmide alimentar.
- (E) distúrbio alimentar.

Questão 20

A atividade de limpeza, em geral, serve para a retirada de sujidades dos ambientes. Essa atividade requer algumas recomendações, julgue-as como Verdadeiras (V) ou Falsas (F):

(__) Deve-se abrir e fechar as portas com as mãos enluvadas.

(__) Não esquecer materiais e equipamentos de limpeza nos locais que foram limpos.

(__) O funcionário deve manter a coluna reta durante o desenvolvimento de toda a técnica de limpeza.

Assinale a alternativa com a sequência CORRETA de cima para baixo.

- (A) F, V, V.

(B) V, F, F.

(C) F, V, F.

(D) V, F, V.

(E) V, V, F.