

Operador de Máquinas

Antes de iniciar a prova, leia as instruções:

1. Para fazer a prova, você recebeu:

- este caderno de prova.
- um cartão de respostas.

2. Confira:

- **no cartão de respostas:** nome, número e cargo, emprego ou função da sua inscrição.
- **no caderno de prova:** cargo, emprego ou função da sua inscrição e quantidade de questões.

Este caderno contém: **40 questões**

Duração da prova: **3 horas**

- Incluído o tempo para o preenchimento do cartão de respostas.
- Levar caderno: após **1 hora de prova**.
- Por questões de segurança, o candidato que sair antes desse tempo devolverá ao fiscal da sala, além do cartão de respostas, o caderno de prova.

3. Verifique, no caderno de prova, se:

- faltam folhas e se a sequência e a quantidade de questões estão corretas.
- há imperfeições gráficas que possam causar dúvidas.

4. **Comunique imediatamente ao fiscal qualquer irregularidade! Não serão admitidas reclamações posteriores.**

5. A interpretação das questões é parte integrante da prova, não sendo permitidas perguntas relacionadas ao conteúdo aos fiscais.

6. Não é permitido qualquer tipo de consulta durante a realização da prova, tampouco empréstimo de materiais e comunicação entre os candidatos.

7. **O cartão de respostas é o único documento válido e utilizado para a correção da prova objetiva.** Preencha-o com cuidado, marcando apenas uma alternativa para cada questão.

8. Não rabisque, rasure, amasse ou dobre o cartão de respostas. É vedada a substituição do cartão de respostas decorrente de erro do candidato.

9. Ao concluir a prova, permaneça em seu lugar e comunique ao fiscal de sala, aguardando autorização para entregar o material.

10. Ao terminar a prova, entregue ao fiscal o cartão de respostas devidamente preenchido e assinado.

11. Os três últimos candidatos devem permanecer em sala a fim de acompanhar o fechamento do material.

Fraudar ou tentar fraudar concursos públicos é crime previsto no art. 311-A do Código Penal.

Nome do Candidato:

Nº de Inscrição:

PORTUGUÊS | 10 QUESTÕES

O Ministério da Educação (MEC) investirá R\$ 127 milhões para a finalização de obras educacionais em 69 municípios do estado do Rio Grande do Sul. Iniciativa pode criar mais de 23,4 mil novas vagas na rede pública gaúcha, por meio do Pacto Nacional pela Retomada de Obras e de Serviços de Engenharia Destinados à Educação Básica e _____ do governo federal.

A _____ das obras no Rio Grande do Sul vai garantir:

- 57 unidades de educação infantil, entre creches e pré-escolas;
- 22 escolas de ensino fundamental;
- 18 novas quadras esportivas ou coberturas de quadras; e
- 07 obras de ampliação e reforma.

Os números correspondem à quantidade de manifestações de interesse enviadas pelo estado e por seus municípios para a retomada das obras em seus territórios. A etapa de manifestação de interesse da política se encerrou no dia 22 de dezembro de 2023. Ao todo, o MEC recebeu 3.783 solicitações dos estados e municípios brasileiros, via Sistema de Monitoramento, Execução e Controle do Ministério da Educação (Simec).

O _____ por acompanhar a movimentação do processo no Simec deve ficar atento para não perder os prazos de cada etapa. Quando for encerrada a fase de diligências, caso houver a aprovação técnica do pedido de pactuação, o Fundo dará sequência ao processo com a análise de disponibilidade orçamentária e financeira.

(Fonte: MEC Notícias — adaptado.)

1) Assinalar a alternativa que preenche as lacunas do texto CORRETAMENTE:

- a) Profissionalizante | conclusão | responsável
- b) Profissionalizante | conclusão | responsável
- c) Profissionalizante | conclusão | responsável
- d) Profissionalizante | conclusão | responsável

2) Qual é o principal propósito do investimento de R\$ 127 milhões do Ministério da Educação nos 69 municípios do estado?

- a) Construção de novas escolas de ensino superior.
- b) Ampliação da rede de educação básica.
- c) Desenvolvimento de projetos culturais nas escolas.
- d) Financiamento de eventos esportivos nas instituições de ensino.

3) Quantas solicitações o MEC recebeu, via Sistema de Monitoramento, Execução e Controle do Ministério da Educação (Simec), durante a etapa de manifestação de interesse?

- a) 22
- b) 69
- c) 127
- d) 3.783

4) Qual o impacto da finalização dessas obras, de acordo com o texto?

- a) Menos vagas para alunos, pois as obras foram feitas com poucos materiais, resultando em escolas pequenas.
- b) Mostrar a ineficiência das manifestações enviadas pelos municípios, que não se importam com elas.
- c) Ter mais vagas para acesso à educação básica, pois muitos municípios necessitam disso.
- d) Impedir o Simec de tomar novas manifestações a respeito dos pedidos dos municípios.

5) Assinalar a alternativa em que há a correspondência CORRETA entre a primeira palavra e o seu plural, contido na segunda palavra:

- a) Caminhão — Caminhões.
- b) Irmão — Irmões.
- c) Coleção — Coleções.
- d) Degrau — Degrais.

6) Na frase “O restaurante à beira do rio oferecia uma vista encantadora.”, qual alternativa pode substituir a palavra sublinhada na frase?

- a) Desagradável.
- b) Fascinante.
- c) Repulsiva.
- d) Abominável.

7) As palavras sublinhadas na frase abaixo são classificadas como:

O céu estrelado à noite é sempre uma visão maqnífica.

- a) Pronomes.
- b) Verbos.
- c) Adjetivos.
- d) Substantivos.

8) Assinalar a alternativa na qual pelo menos uma palavra apresenta ERRO de ortografia:

- a) Enfarte | profetisa | invés.
- b) Alasão | palidez | pedrês.
- c) Através | gorjear | bêbedo.
- d) Baliza | fusível | comichão.

9) A acentuação gráfica indica a pronúncia e a sílaba tônica da palavra. Assim, assinalar a alternativa em que ambas as palavras deveriam ser acentuadas:

- a) Enjoo | óculos.
- b) Pera | açai.
- c) Onibus | ideia.
- d) Decimo | vigesimo.

10) Das palavras abaixo, qual tem suas sílabas separadas INCORRETAMENTE?

- a) As-cen-den-te.
- b) Ret-ró-gra-do.
- c) As-tro-ló-gi-co.
- d) Pro-gres-sões.

MATEMÁTICA | 10 QUESTÕES

11) A distância entre as cidades de São Paulo e Campinas é de aproximadamente 92,6km. É CORRETO afirmar que a distância, em metros, entre as duas cidades é de aproximadamente:

- a) 926 metros.
- b) 9.260 metros.
- c) 92.600 metros.
- d) 926.000 metros.

12) Resolver a expressão numérica abaixo e assinalar a alternativa CORRETA que corresponde ao resultado:

$$[22 + 19 - (3 \times 8) \times 2] + 13$$

- a) 6
- b) 28
- c) 47
- d) 143

13) Marta realizou uma compra de valor entre R\$ 100,00 e R\$ 200,00. Ao calcular o troco, percebeu que, se pagasse somente em cédulas de R\$ 20,00, receberia R\$ 15,00 de troco; se pagasse somente em cédulas de R\$ 50,00, receberia apenas R\$ 5,00 de troco. É CORRETO afirmar que o valor da compra de Marta é:

- a) R\$ 145,00
- b) R\$ 155,00
- c) R\$ 175,00
- d) R\$ 195,00

14) Quais os valores de X e Y para que a adição abaixo dê o resultado CORRETO?

$$\begin{array}{r} X \quad 4 \\ + \quad 2 \quad 7 \\ \hline 5 \quad Y \end{array}$$

- a) X = 3 e Y = 1
- b) X = 2 e Y = 0
- c) X = 2 e Y = 1
- d) X = 3 e Y = 2

15) Assinalar a alternativa que apresenta o número decimal correspondente à fração $21/4$:

- a) 5,25
- b) 5,35
- c) 5,4
- d) 5,5

16) Juca tem 17 figurinhas, seu tio Ricardo lhe deu três vezes a quantidade que Juca já tinha, com quantas figurinhas Juca ficou?

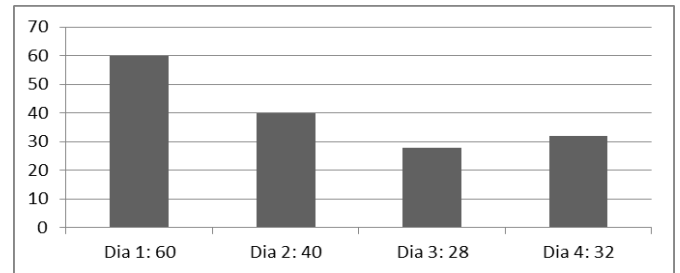
- a) 34
- b) 51
- c) 68
- d) 79

17) Considerando-se a sequência abaixo, formada pela palavra CORDIAL, assinalar a alternativa que corresponde à 458ª letra dela:

CORDIALCORDIALCORDIALCORDIALCORDIAL...

- a) O
- b) R
- c) D
- d) L

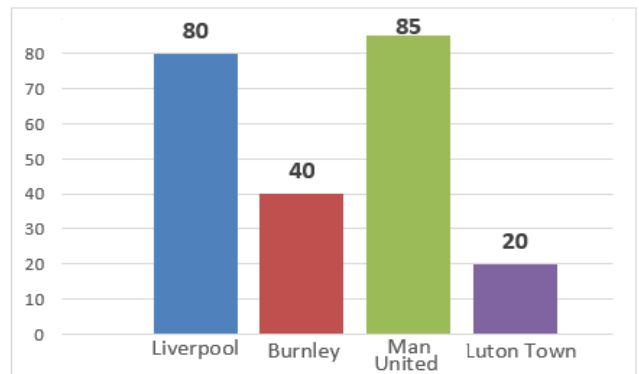
18) Em uma granja, busca-se identificar a média de ovos produzidos por dia. Os números de ovos produzidos por dia estão dispostos no gráfico a seguir. Foram quantificados os valores de quatro dias.



Considerando as informações apresentadas, quantos ovos são produzidos, em média, por dia?

- a) 30 ovos.
- b) 35 ovos.
- c) 40 ovos.
- d) 45 ovos.

19) Após o término do Campeonato Inglês, o desempenho de alguns times, em pontos, está posto no gráfico abaixo:



Sobre os dados apresentados, analisar os itens abaixo:

- I. A soma dos pontos do Liverpool e Luton Town é maior que a do Man United.
- II. O Burnley e o Liverpool juntos acumularam mais pontos do que o Man United e o Luton Town juntos.

- a) Os itens I e II estão corretos.
- b) Somente o item I está correto.
- c) Somente o item II está correto.
- d) Os itens I e II estão incorretos.

20) A que figura espacial a imagem abaixo se relaciona:



- a) Esfera
- b) Cilindro
- c) Pirâmide
- d) Cubo

CONHECIMENTOS GERAIS | 6 QUESTÕES

21) A Covid-19 é uma infecção respiratória aguda causada pelo Coronavírus SARS-CoV-2, potencialmente grave. A transmissão da Covid-19 pode ocorrer através de:

- a) Deficiência pulmonar grave.
- b) Alimentação inadequada.
- c) Falta de vitamina D.
- d) Contato direto com uma pessoa infectada.

22) É uma das fontes não renováveis de energia, utilizada em ampla escala mundialmente:

- a) Eólica.
- b) Solar.
- c) Geotérmica.
- d) Carvão mineral.

23) Recentemente, em novembro de 2023, foi sancionada uma série de mudanças na Lei de Cotas para universidades e institutos federais de ensino superior. Entre elas, está a inclusão de:

- a) Quilombolas.
- b) Indígenas.
- c) Pretos.
- d) Pessoas com deficiência.

24) Com base nas práticas de segurança no trabalho, é ação inadequada e que representa risco à segurança do trabalhador:

- I. Manter as portas de armários fechadas quando não estiverem sendo usados.
- II. Manter áreas de circulação desobstruídas e livre de obstáculos.
- III. Descer escadas apressadamente e olhando o celular.

Está(ão) CORRETO(S):

- a) Somente o item I.
- b) Somente o item II.
- c) Somente o item III.
- d) Somente os itens I e III.

25) Qual é o equipamento de proteção individual (EPI) a ser utilizado para proteger as mãos durante trabalhos manuais que envolvem o manuseio de facas?

- a) Luva de malha de aço.
- b) Bota de PVC.
- c) Touca descartável.
- d) Avental.

26) A ética no serviço público é componente essencial para seu funcionamento justo e probo. Qual alternativa melhor representa um dever fundamental do servidor público?

- a) Procrastinar tarefas e delegar aquelas das quais não gosta.
- b) Ser leal e demonstrar integridade de caráter.
- c) Priorizar certas pessoas acima de outras.
- d) Escolher opções menos vantajosas para o bem comum.

LEGISLAÇÃO BÁSICA | 4 QUESTÕES

27) Sobre os símbolos do município, de acordo com a Lei Orgânica do Município, assinalar a alternativa que preenche a lacuna abaixo:

São símbolos do município o brasão, a bandeira e o(as) _____, representativos de sua cultura e história.

- a) armas
- b) hino
- c) mascote
- d) selo

28) De acordo com a Lei Municipal nº 010/2020 — Regime Jurídico dos Servidores Públicos Municipais, são requisitos básicos para a investidura em cargo público:

- I. Gozar dos direitos políticos.
- II. Ser brasileiro nato, naturalizado ou estrangeiro na forma da lei.
- III. Ter idade mínima de 16 anos.

Está(ão) CORRETO(S):

- a) Somente o item II.
- b) Somente o item III.
- c) Somente os itens I e II.
- d) Todos os itens.

29) Sobre o prazo de validade do concurso público, segundo a Lei Municipal nº 010/2020 — Regime Jurídico dos Servidores Públicos Municipais, assinalar a alternativa que preenche a lacuna abaixo CORRETAMENTE:

O prazo de validade do concurso público será de até _____ anos, prorrogável, uma vez, por igual período, mediante ato oficial.

- a) dois
- b) três
- c) seis
- d) quatro

30) De acordo com a Constituição Federal, são objetivos fundamentais da República Federativa do Brasil:

- I. Construir uma sociedade livre, justa e solidária.
- II. Erradicar a pobreza, marginalização e reduzir as desigualdades sociais e regionais.
- III. Negar o desenvolvimento nacional.

Está(ão) CORRETO(S):

- a) Somente o item I.
- b) Somente o item III.
- c) Somente os itens I e II.
- d) Todos os itens.

CONHECIMENTOS ESPECÍFICOS | 10 QUESTÕES

31) No serviço público, no atendimento ao público, é fundamental:

- a) Ser arrogante e impaciente.
- b) Ignorar as necessidades dos usuários.
- c) Demonstrar empatia e buscar soluções.
- d) Manter postura de superioridade com os usuários.

32) Com base nas boas práticas de segurança no trabalho relacionadas ao armazenamento de materiais em estantes, assinalar a ação mais segura entre as seguintes:

- a) Armazenar as caixas mais pesadas nas prateleiras mais altas.
- b) Organizar as prateleiras de forma aleatória, misturando caixas pesadas e leves em todas as prateleiras.
- c) Priorizar a guarda de materiais leves nas prateleiras inferiores.
- d) Colocar o peso maior, como caixas pesadas, nas prateleiras inferiores.

33) No ambiente de trabalho, qualquer que seja a área de atuação, a destinação e o descarte adequados de resíduos são pilares essenciais para promover a sustentabilidade e minimizar o impacto ambiental das operações organizacionais. Nesse contexto, entre as seguintes, a prática ambientalmente responsável é:

- a) Misturar lixo orgânico e reciclável.
- b) Utilizar recipientes distintos para lixo orgânico e reciclável.
- c) Incinerar todos os resíduos produzidos.
- d) Descartar medicamentos vencidos no vaso sanitário.

34) Nos acidentes de trânsito, há diversos procedimentos que podem agravar a situação da vítima. Nesse sentido, considerando-se as boas práticas de primeiros socorros no trânsito, devem ser evitados os seguintes procedimentos:

- I. Movimentar a vítima.
- II. Remover os capacetes de motociclistas.
- III. Aplicar torniquetes para estancar hemorragias.

Está(ão) CORRETO(S):

- a) Somente o item I.
- b) Somente o item II.
- c) Somente os itens I e III.
- d) Todos os itens.

35) A respeito do funcionamento e dos componentes da caixa de câmbio, sobre o eixo primário, analisar a sentença abaixo:

O giro do motor, após passar pela embreagem, chega à caixa de câmbio através do eixo primário ou eixo de entrada na caixa (1ª parte). É uma peça simples e robusta, e seu extremo anterior apresenta um estriado onde reside o acoplamento do disco de embreagem (2ª parte).

A sentença está:

- a) Correta somente em sua 1ª parte.
- b) Correta somente em sua 2ª parte.
- c) Totalmente correta.
- d) Totalmente incorreta.

36) A falta de lubrificante causa problemas, mas colocar lubrificante demais não é a solução. O excesso de lubrificante pode levar a peça a sair do lugar e à ocorrência de falhas. É considerada uma falha na lubrificação, EXCETO:

- a) Mancais excessivamente desgastados.
- b) Viscosidade do óleo adequada.
- c) Viscosidade do óleo inferior à adequada.
- d) Bomba de óleo danificada.

37) Qual dos itens abaixo é o componente que representa o corpo do motor de combustão interna, nele sendo usinados os cilindros ou furos para colocação deles?

- a) Bloco.
- b) Cáster.
- c) Virabrequim.
- d) Válvula.

38) Com base nos direitos dos pedestres e condutores de veículos não motorizados, em conformidade com o Código de Trânsito Brasileiro, assinalar a alternativa CORRETA:

- a) É assegurada ao pedestre a utilização dos passeios ou passagens apropriadas das vias urbanas e dos acostamentos das vias rurais para circulação, podendo a autoridade competente permitir a utilização de parte da calçada para outros fins, desde que não seja prejudicial ao fluxo de pedestres.
- b) O ciclista desmontado empurrando a bicicleta não se equipara ao pedestre em direitos e deveres.
- c) Nas áreas urbanas, quando não houver passeios ou quando não for possível a utilização destes, a circulação de pedestres na pista de rolamento será feita com prioridade sobre os veículos, pelos bordos da pista, em fila única, inclusive em locais proibidos pela sinalização e nas situações em que a segurança ficar comprometida.
- d) Nos trechos urbanos de vias rurais e nas obras de arte a serem construídas, deverá ser previsto passeio destinado à circulação dos pedestres, que poderão, mesmo assim, utilizar o acostamento.

39) As vias abertas à circulação, de acordo com sua utilização, classificam-se em urbanas e rurais. Desse modo, em conformidade com o Código de Trânsito Brasileiro, assinalar a alternativa que NÃO representa uma via urbana:

- a) Via de trânsito rápido.
- b) Via arterial.
- c) Via coletora.
- d) Estradas.

40) Ao transitar por uma pista e avistar a placa de advertência ilustrada a seguir, o condutor deve estar ciente de que se aproximará de:



- a) Um estreitamento de pista ao centro.
- b) Uma ponte simples.
- c) Uma confluência à esquerda.
- d) Um declive acentuado.