

Irmãos são presos por manterem corpo do pai por meses em casa no RJ

Policiais civis da 37ª DP (Ilha do Governador) cumpriam mandados de busca e apreensão nesta quarta-feira (21) quando se depararam com uma cena chocante: esqueleto de um idoso, identificado como Dario, de 88 anos, encontrado em um quarto da casa onde vivia com os filhos, no bairro do Cocotá, Zona Norte do Rio.

A ação foi motivada por denúncias de vizinhos, que estranharam o desaparecimento do idoso e relataram não vê-lo há vários meses. Segundo as investigações, o corpo estava no local há cerca de seis meses. Os filhos foram presos em flagrante por ocultação de cadáver. A principal linha de apuração é de que eles teriam mantido o corpo escondido para continuar recebendo os benefícios financeiros do pai.

“Vamos investigar as causas da morte e precisar o momento em que a morte aconteceu, e também verificar se essa morte decorreu de um estado mórbido ou de uma doença. Além disso, vamos investigar o que motivou esses filhos a manterem o corpo do pai na residência”, afirmou o delegado titular Felipe Santoro.

A perícia técnica foi acionada para esclarecer as circunstâncias do óbito. As investigações seguem em andamento.

Fonte: [Irmãos são presos por manterem corpo do pai por meses em casa no RJ | CNN Brasil](#)

01) Assinale a alternativa INCORRETA de acordo com o texto:

- (A) Vizinhos estranharam o desaparecimento do idoso.
- (B) Conforme as investigações, o corpo estava no local há meses.
- (C) A perícia técnica vai esclarecer as circunstâncias da morte do idoso.
- (D) Os filhos foram presos pela morte do pai.
- (E) O delegado afirmou que a polícia vai investigar o motivo dos filhos manterem o corpo do pai na residência.

02) Assinale a alternativa que apresente a palavra ao qual se refere no texto o termo em destaque no período: A ação foi motivada por denúncias de vizinhos, que estranharam o desaparecimento do idoso e relataram não vê-lo há vários meses.

- (A) Esqueleto.
- (B) Idoso.
- (C) Bairro.
- (D) Quarto.
- (E) Corpo.

03) Assinale a alternativa cuja palavra possua mais de quatro sílabas:

- (A) Governador.
- (B) Delegado.
- (C) Identificado.
- (D) Andamento.
- (E) Estranharam.

04) Assinale a alternativa cuja letra s final da palavra NÃO represente o seu plural:

- (A) Anos.
- (B) Filhos.
- (C) Eles.
- (D) Vizinhos.
- (E) Seis.

05) Assinale a alternativa cuja palavra seja paroxítona:

- (A) Cadáver.
- (B) Técnica.
- (C) Mórbido.
- (D) Além.
- (E) Há.

MATEMÁTICA/RACIOCÍNIO LÓGICO

06) Um jardineiro cobra R\$ 25,00 a hora para cortar grama. Se em um dia ele recebeu R\$ 175,00, a quantidade de horas que trabalhou neste dia corresponde a:

- (A) 4.
- (B) 5.
- (C) 6.
- (D) 7.
- (E) 8.

07) Dona Joana começou a ler um livro que possui 220 páginas. Após 5 dias, leu $\frac{3}{4}$ do total de páginas do livro. Assim, ainda restam para finalizar a sua leitura:

- (A) 35 páginas.
- (B) 40 páginas.
- (C) 50 páginas.
- (D) 55 páginas.
- (E) 60 páginas.

08) Para uma confraternização, foram comprados 120 refrigerantes de 2 litros cada. O valor total pago por estes refrigerantes foi de R\$ 1.056,00. Considerando estas informações, o valor pago por litro desse refrigerante é igual a:

- (A) R\$ 4,40.
- (B) R\$ 3,80.
- (C) R\$ 4,20.
- (D) R\$ 4,80.
- (E) R\$ 3,90.

09) Após o período de experiência na Empresa Alfa, Mariana recebeu um aumento em seu salário, este aumento foi de 8,5%. Se antes do aumento ela recebia R\$ 1.900,00, agora seu salário passou para:

- (A) R\$ 2.050,20.
- (B) R\$ 1.999,00.
- (C) R\$ 2.061,50.
- (D) R\$ 2.040,75.
- (E) R\$ 1.985,00.

10) A seguinte sequência é do tipo repetitiva: 3C4D5E6F7G3C4D... Ou seja, seus elementos se repetem seguindo um padrão. Desta forma, é possível determinarmos o seu 20º elemento, que é igual a:

- (A) 3.
- (B) G.
- (C) F.
- (D) 5.
- (E) E.

CONHECIMENTOS GERAIS

11) A história de Céu Azul está ligada à colonização do Paraná, especialmente ao ciclo da madeira e à chegada de migrantes. Em 2025, o município celebrará uma data significativa relacionada à sua emancipação política. Qual das alternativas abaixo se refere ao número de anos que Céu Azul completará em 2025?

- (A) 39 anos.
- (B) 44 anos.
- (C) 59 anos.
- (D) 64 anos
- (E) 79 anos.

12) Qual evento cultural e gastronômico abaixo é tradicional em Céu Azul, conhecido por valorizar a culinária local e atrair turistas?

- (A) Festival de Inverno da Serra Paranaense.
- (B) Festa do Leitão Desossado.
- (C) Festa do Chope Escuro.
- (D) Festa do Peão de Barretos.
- (E) Festa do Charque.

13) Preencha as lacunas e assinale a alternativa correta. Céu Azul está inserido na Bacia Hidrográfica do Rio _____, sendo cortado por outros pequenos rios e riachos, como o córrego _____.

- (A) Tibagi/das Garças.
- (B) Paraná/das Pedras.
- (C) Piquiri/dos Papagaios.
- (D) Iguaçu/das Antas.
- (E) Paranapanema/das Flores.

14) Qual das alternativas abaixo se refere a um ponto turístico municipal de Céu Azul, reconhecido por sua área de preservação ambiental e trilhas ecológicas?

- (A) Recanto Alter do Chão.
- (B) Jardim Botânico Francisca Rischbieter.
- (C) Parque Vila Velha.
- (D) Cânion Quartelá.
- (E) Bosque Geraldo Batista Chaves.

15) Qual empresa abaixo possui uma importante unidade industrial em Céu Azul, atuando em setores como o de soja esmagada?

- (A) Lar.
- (B) Vale.
- (C) Embraer.
- (D) Klabin.
- (E) Renault.

16) Qual dupla de personagens da TV brasileira abaixo era formada por caminhoneiros?

- (A) Pedro e Bino.
- (B) Chaves e Kiko.
- (C) Didi e Dedé.
- (D) Rodolfo e E.T.
- (E) Jô Soares e Fausto Silva.

17) Qual evento religioso abaixo é tradicionalmente realizado em Céu Azul e faz parte do calendário cultural do município?

- (A) Festa de Iemanjá.
- (B) Festa do Círio de Nazaré.
- (C) Lavagem das Escadarias do Bonfim.
- (D) Romaria de Nossa Senhora de Lourdes.
- (E) Novena de Nossa Senhora de Guadalupe.

18) Qual das rodovias abaixo passam pelo território de Céu Azul? Analise as assertivas e assinale a alternativa correta:

I - PR-488.

II - BR-277.

III - BR-010.

IV - PR-466.

- (A) Apenas II e III estão corretas.
- (B) Apenas I e II estão corretas.
- (C) Apenas III e IV estão corretas.
- (D) Apenas II e IV estão corretas.
- (E) Apenas I e IV estão corretas.

19) O Brasil é uma referência histórica em pilotos de qualidade para o automobilismo. Qual das alternativas abaixo se refere a um piloto brasileiro de Fórmula 1, falecido em 1994, é considerado um ícone nacional?

- (A) Nelson Piquet.
- (B) Emerson Fittipaldi.
- (C) Ayrton Senna.
- (D) Rubens Barrichello.
- (E) Felipe Massa.

20) "Minha vida é andar por esse país, para ver se um dia descanso feliz..." é um trecho de "Vida de Viajante", música associada a qual artista brasileiro abaixo?

- (A) Falcão.
- (B) Sidnei Magal.
- (C) Felipe Dylon.
- (D) Fábio Junior.
- (E) Luiz Gonzaga.

CONHECIMENTOS ESPECÍFICOS

21) CTB – Código de Trânsito Brasileiro. Qual valor corresponde uma infração de natureza grave?

- (A) R\$ 53,20 (cinquenta e três reais e vinte centavos).
- (B) R\$ 88,38 (oitenta e oito reais e trinta e oito centavos).
- (C) R\$ 130,16 (cento e trinta reais e dezesseis centavos).
- (D) R\$ 195,23 (cento e noventa e cinco reais e vinte e três centavos).
- (E) R\$ 293,47 (duzentos e noventa e três reais e quarenta e sete centavos).

22) No Brasil existem motores que funcionam com gasolina, álcool, diesel, biodiesel, gás natural veicular e alguns outros que estão surgindo, como motores a hidrogênio e a eletricidade. Alguns motores também podem utilizar mais de um tipo de combustível, como os motores flex, que funcionam com gasolina e álcool, em qualquer proporção. Para funcionar bem, o motor precisa de combustível de boa qualidade. Combustível de má qualidade, com água, impurezas ou adulterado, irá prejudicar o bom funcionamento e poderá até danificar o motor, são recomendações:

I - Utilizar o combustível correto. O engano na hora de abastecer pode danificar o motor.

II - Abastecer em postos de confiança. Cuidado com combustíveis muito baratos, eles podem estar adulterados.

III - Trocar os filtros de ar e combustível dentro dos períodos recomendados, ou sempre que for necessário.

IV - Bombear as mangueiras do sintetizador filtral a fim de eliminar excesso de gases.

V - Limpar a ventoinha sistemática a cada seis meses ou dez mil quilômetros rodados.

Estão corretas:

(A) Apenas I, II e III.

(B) Apenas II, III e IV.

(C) Apenas III, IV e V.

(D) Todas estão corretas.

(E) Apenas I e IV.

23) O funcionamento do motor gera calor, que precisa ser dissipado para que não haja superaquecimento. As recomendações são para motores refrigerados a água, que equipam a grande maioria dos motores de caminhões, ônibus e automóveis. Quando o sistema de refrigeração falha, a temperatura do motor sobe rapidamente. Se o motor não for desligado, sofrerá severos danos. São recomendações:

I - Ficar atento indicadores de temperatura no painel.

II - Sempre que parar para abastecer, verificar o nível da água do sistema de arrefecimento.

III - CUIDADO: não se deve abrir a tampa do reservatório com o motor quente, o vapor poderá provocar queimaduras graves.

IV - Trocar os filtros de ar e combustível dentro dos períodos recomendados, ou sempre que for necessário.

V - A água deverá conter o aditivo para radiadores, recomendado pelo fabricante do veículo.

Estão corretas:

(A) Apenas I, II, III e V.

(B) Apenas II, III e IV.

(C) Apenas III, IV e V.

(D) Todas estão corretas.

(E) Apenas I, III e IV.

24) Caracteriza-se pelo deslocamento de um ou mais ossos de uma articulação saindo da sua posição normal:

(A) Entorse.

(B) Quebradura.

(C) Luxação.

(D) Fratura.

(E) Hemorragia.

25) Freios são itens de segurança, portanto é dever do condutor ou proprietário:

I - Identificar o reservatório do fluido de freios, mantendo-o no nível.

II - Fazer revisões para verificar o estado das lonas ou pastilhas, discos e demais componentes.

III - Saber que o fluido precisa ser drenado e substituído, periodicamente.

IV - Manter o freio de estacionamento ou freio de mão em bom estado de funcionamento.

V - Conhecer e praticar técnicas para poupar o sistema de freios, aumentando a vida útil dos seus componentes.

Estão corretas:

(A) Apenas I, II e III.

(B) Apenas II, III e IV.

(C) Apenas III, IV e V.

(D) Todas estão corretas.

(E) Apenas I, III e IV.

26) Em acidentes de trânsito, em todos os casos de lesões graves, grandes hemorragias, internas ou externas, pode surgir o estado de choque, as outras condições causadoras do estado de choque podem ser: queimaduras graves, ferimentos graves ou extensos, esmagamentos, perda de sangue, acidentes por choque elétrico, envenenamento por produtos químicos, ataque cardíaco, exposição a extremos de calor ou frio, dor aguda, fraturas, etc. São sinais de estado de choque: Assinale com V (verdadeiro) ou com F (falso) as seguintes afirmações:

() **Pele: fria e pegajosa.**

() **Suor: na testa e nas palmas da mão.**

() **Face: pálida, com expressões de ansiedade.**

() **Frio: a vítima queixa-se de sensação de frio.**

() **Náuseas e vômitos.**

() **Respiração: curta, rápida e irregular.**

() **Sede, agitação e confusão mental.**

A sequência correta de preenchimento dos parênteses, de cima para baixo, é:

(A) F, V, F, V, V, V, V.

(B) V, F, V, F, V, F, V.

(C) F, V, F, V, F, V, F.

(D) V, V, V, V, V, V, V.

(E) V, F, F, V, F, F, F.

27) Na direção defensiva, o que descreve uma condição adversa de carga?

(A) Pouca luz ou em excesso afeta a nossa capacidade de ver ou de sermos vistos, seja ela a luz natural ou artificial. Nessas condições, há um risco muito grande de ocorrerem acidentes.

(B) São condições relacionadas aos outros usuários da via, mas que podem interferir no trânsito de condutores.

(C) Quando você trafegar com um veículo em mau estado de conservação ele pode se tornar uma condição adversa.

(D) No transporte de cargas em geral, ou em qualquer situação que obrigue o condutor a dirigir transportando objetos ou mercadorias, a carga transportada poderá transformar-se em uma condição adversa, comprometendo a segurança.

(E) O comportamento dos passageiros é uma condição adversa para o condutor, suas atitudes e ações podem levar a um acidente.

28) Constitui infração média, punível com quatro pontos negativos no prontuário de habilitação do condutor infrator:

(A) Transitar em velocidade superior à máxima permitida para o local, medida por instrumento ou equipamento hábil, em rodovias, vias de trânsito rápido, vias arteriais e demais vias, quando a velocidade for superior à máxima em até 20% (vinte por cento).

(B) Transitar em velocidade superior à máxima permitida para o local, medida por instrumento ou equipamento hábil, em rodovias, vias de trânsito rápido, vias arteriais e demais vias quando a velocidade for superior à máxima em mais de 20% (vinte por cento) até 50% (cinquenta por cento).

(C) Transitar em velocidade superior à máxima permitida para o local, medida por instrumento ou equipamento hábil, em rodovias, vias de trânsito rápido, vias arteriais e demais vias quando a velocidade for superior à máxima em mais de 50% (cinquenta por cento).

(D) Deixar de reduzir a velocidade do veículo de forma compatível com a segurança do trânsito, quando se aproximar de passeatas, aglomerações, cortejos, préstitos e desfiles.

(E) Deixar de reduzir a velocidade do veículo de forma compatível com a segurança do trânsito nos locais onde o trânsito esteja sendo controlado pelo agente da autoridade de trânsito, mediante sinais sonoros ou gestos.

29) Sobre queimaduras de terceiro grau em acidentes de trânsito, analise as assertivas:

I - Destrói toda a espessura da pele e atinge o tecido subcutâneo, com risco de chegar até os ossos.

II - Apresenta descoloração – carbonizado branco ou vermelho cereja.

III - Ocorre a destruição da pele (epiderme e derme).

IV - Apresenta superfície seca e endurecida.

V - É insensível ao toque (terminações nervosas destruídas).

Estão corretas:

(A) Apenas I, II e III.

(B) Apenas II, III e IV.

(C) Apenas III, IV e V.

(D) Apenas III e IV.

(E) Todas estão corretas.

30) CTB – Código de Trânsito Brasileiro. Aquele veículo destinado ao transporte de pessoas e suas bagagens. Recebe a definição de:

(A) Veículo de grande porte.

(B) Veículo conjugado.

(C) Veículo automotor.

(D) Veículo articulado.

(E) Veículo de passageiros.

31) Aquela Parte da via, normalmente segregada e em nível diferente, não destinada à circulação de veículos, reservada ao trânsito de pedestres e, quando possível, à implantação de mobiliário urbano, sinalização, vegetação e outros fins, recebe a definição de:

(A) Canteiro central.

(B) Calçada.

(C) Bordo da pista.

(D) Bicicletário.

(E) Acostamento.

32) Em acidentes de trânsito quando a vítima sente forte dor no quadril, que aumenta com o movimento das pernas ou quando se faz pressão sobre os ossos da bacia. Em pessoas idosas, a fratura pode causar menos dor. O maior perigo desse tipo de fratura são os ferimentos na bexiga e em outras vísceras da barriga. São procedimentos em fratura de bacia e quadril:

I - Mova a vítima e deixe que ela se mova enquanto aguarda socorro especializado.

II - Se for imprescindível a remoção da vítima, imobilize-a completamente.

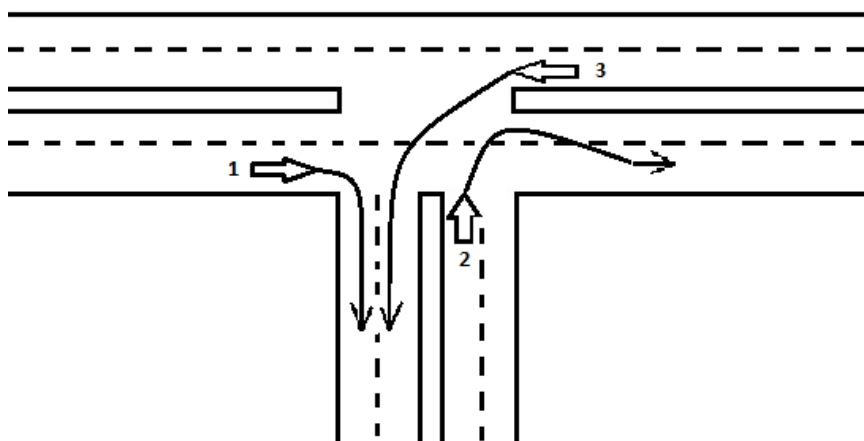
III - A imobilização da vítima deve ser feita em uma maca. Na falta de algo mais apropriado, use uma tábua, uma prancha ou outro objeto plano e rígido.

IV - Encaminhe de imediato a vítima a um hospital.

Estão corretas:

- (A) Apenas I, II e III.
- (B) Apenas II, III e IV.
- (C) Apenas I, III e IV.
- (D) Apenas I e II.
- (E) Apenas III e IV.

33) Observe a seguinte ilustração:



Qual conversão foi efetuada da maneira correta?

- (A) 1.
- (B) 2.
- (C) 3.
- (D) 2 e 3.
- (E) 1, 2 e 3.

34) CTB – Código de Trânsito Brasileiro. Na sinalização vertical, as placas de advertência:

(A) Indicam aos usuários da via os pontos turísticos existentes, orientando sobre sua direção ou identificando os locais de interesse. São compostas por pictograma e legenda próprios de cada atrativo existente, associado ou não a distâncias ou setas direcionais.

(B) Indicam ao usuário da via os locais onde encontrar os serviços indicados.

(C) Tem por finalidade alertar aos usuários as condições potencialmente perigosas, obstáculos ou restrições existentes na via ou adjacentes a ela, indicando a natureza dessas situações à frente, quer sejam permanentes ou eventuais.

(D) Posicionam o condutor ao longo do seu deslocamento, ou com relação a distâncias ou, ainda, locais de destino.

(E) Tem por finalidade transmitir aos usuários as condições, proibições, obrigações ou restrições no uso das vias urbanas e rurais.

35) Infrações que preveem a cassação do direito de dirigir:

I - Quando, suspenso o direito de dirigir, o infrator conduzir qualquer veículo.

II - Dirigir sob a influência de álcool ou de qualquer outra substância psicoativa que determine dependência.

III - Quando condenado judicialmente por delito de trânsito.

IV - Promover, na via, competição, exibição e demonstração de perícia em manobra de veículo, ou deles participar.

V - Constatada a irregularidade na expedição do documento de habilitação.

Estão corretas:

- (A) Apenas I, II, III, IV.
- (B) Apenas II, III, IV, V.
- (C) Apenas I, II.
- (D) Apenas III, V.
- (E) Apenas I, III, V.

36) Observe a seguinte ilustração:



Em local não sinalizado, qual o limite máximo de velocidade para este tipo de via (via rural pavimentada de pista simples)?

- (A) 110 km/h (cento e dez quilômetros por hora) para automóveis.
- (B) 120 km/h (cento e vinte quilômetros por hora) para automóveis.
- (C) 100 km/h (cem quilômetros por hora) para automóveis.
- (D) 100 km/h (cem quilômetros por hora) para caminhões.
- (E) 90 km/h (noventa quilômetros por hora) para motocicletas.

37) Painel de veículos automotores. Assinale a alternativa que indica a temperatura da água de arrefecimento do motor em faixas (frio, normal ou muito quente):

- (A) Termômetro.
- (B) Medidor de combustível.
- (C) Hodômetro parcial.
- (D) Hodômetro total.
- (E) Velocímetro.

38) Nos elementos da direção defensiva, qual alternativa descreve a atenção?

(A) Para se tornar um bom condutor, você deve possuir o conhecimento teórico que orientará sua conduta no trânsito. O Código de Trânsito é seu maior aliado na busca desse conhecimento, o ponto de partida para uma condução segura é: conhecer as leis de trânsito, os procedimentos para ultrapassagens seguras, o direito de preferência nas vias, também é fundamental conhecer bem o veículo que dirige seus comandos e suas localizações e uma série de outras informações essenciais a qualquer condutor.

(B) É preciso estar sempre alerta para o que se passa a sua volta, para as condições de tráfego, para o limite de velocidade na via percorrida, na sinalização, etc. Dirigir um veículo significa prestar atenção constante no trânsito, pois alguns segundos de distração podem causar acidentes. O condutor deve manter-se em estado de alerta durante todo o tempo que estiver conduzindo o veículo, consciente das situações de risco que pode envolver-se e sempre pronto para tomar a atitude necessária para evitar um acidente.

(C) É antecipar situações de perigo, para isto você não precisa de uma bola de cristal para prever os perigos do trânsito, apenas precisa preparar-se para algumas eventualidades comuns, como furar um pneu, um buraco na via, óleo na pista ou um pedestre fazendo uma travessia fora do local apropriado.

(D) É saber qual a melhor maneira de parar, dar marcha a ré, fazer conversões, enfim, conduzir o veículo. Esse requisito é fundamental, principalmente em manobras de emergência. A habilidade ao volante é a capacidade de manusear corretamente os instrumentos de comando e executar com sucesso as manobras de trânsito.

(E) É fundamental decidir e agir rapidamente em situações de risco. Nesses momentos, a decisão é auxiliada pelo conhecimento que o condutor possui, pela atenção que ele mantém e pela previsão do perigo. Portanto esteja sempre preparado para fazer as escolhas corretas nas situações imprevistas, de modo que posso contribuir para evitar os acidentes de trânsito, salvando sua vida e a dos demais envolvidos numa situação de risco.

39) Qual dos seguintes símbolos indica ponte estreita?



40) CTB – Código de Trânsito Brasileiro; nos gestos do agente de trânsito; o que significa a próxima ilustração (gestos com a palma da mão voltada para trás)?



- (A) Ordem de parada para todos os veículos.
- (B) Ordem de parada para os veículos que estão transitando em sentido transversal aos braços.
- (C) Ordem de seguir.
- (D) Ordem de parada para os veículos que estão transitando em sentido transversal ao braço.
- (E) Ordem de diminuição de velocidade.