

EDITAL Nº 001/2025 DO CONCURSO PÚBLICO PARA CARGOS DE NÍVEIS FUNDAMENTAL, MÉDIO, TÉCNICO E SUPERIOR

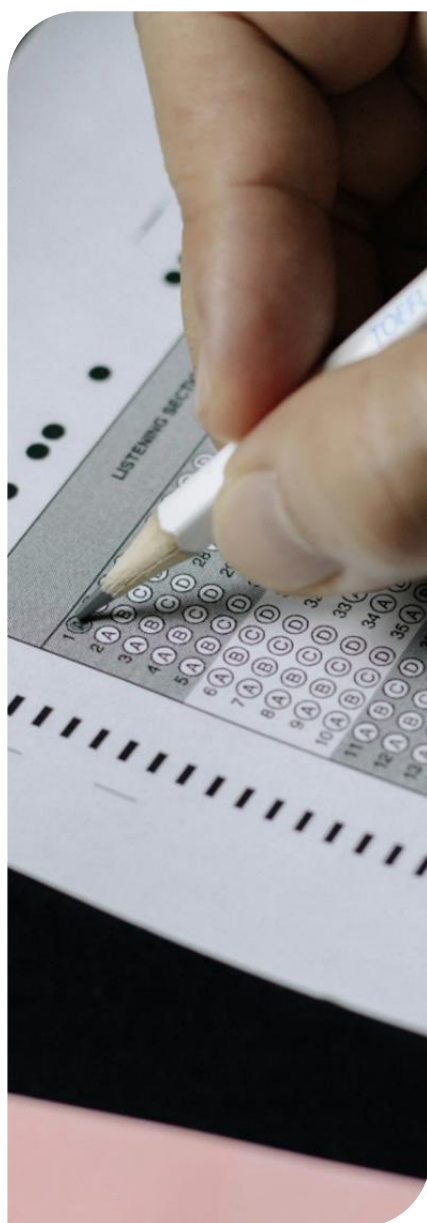
MUNICÍPIO DE JAPARATINGA (AL)

NÍVEL MÉDIO (DOMINGO)

MOTORISTA CNH “D” OU “E”

TARDE

Atenção: Fraudar ou tentar fraudar Concursos Públicos é Crime previsto no art. 311-A do Código Penal.



ORIENTAÇÕES IMPORTANTES AO CANDIDATO:

1. Conferência de documentos:

- ✓ Verifique seu nome, número do documento e número de inscrição em todos os materiais entregues.
- ✓ Confira o Caderno de Questões quanto a falhas de impressão ou numeração.

2. Cumprimento das normas:

- ✓ O descumprimento de qualquer regra constante no Edital, Caderno de Questões ou Folha de Respostas poderá acarretar a eliminação do candidato.

3. Folha de Respostas:

- ✓ É o único documento válido para avaliação.
- ✓ Preencha corretamente o campo da assinatura.
- ✓ Assinale apenas uma alternativa por item.
- ✓ Utilize apenas caneta esferográfica azul ou preta.
- ✓ Devolva a Folha de Respostas preenchida e assinada ao fiscal.

4. Divulgação de provas e gabaritos:

- ✓ Estarão disponíveis no site do Instituto IGEDUC (www.igeduc.org.br), conforme o Edital.

5. Condutas proibidas:

- ✓ Manusear o Caderno de Questões antes do horário oficial.
- ✓ Comunicar-se com outros candidatos durante a prova.
- ✓ Usar aparelhos eletrônicos de qualquer tipo.
- ✓ Anotar o gabarito fora da Folha de Respostas.

6. Exceto quando o enunciado da questão determinar o contrário, considere as seguintes regras:

- ✓ As questões de Língua Portuguesa devem ser respondidas conforme a norma culta vigente à época da aplicação da prova; as de informática, com base na versão mais atualizada dos softwares mencionados na mesma data; e as de legislação, considerando a versão vigente e mais atual de cada lei.



Este caderno foi feito para ser útil e reciclado. Descarte corretamente e ajude o planeta.



Conhecimentos Gerais

O texto seguinte servirá de base para responder às questões de 1 a 4.

SATÉLITE

O Brasil e a China estão avançando em sua cooperação espacial, com foco no desenvolvimento do satélite CBERS-5, projetado para melhorar o monitoramento terrestre no Brasil. Em 29 de abril de 2025, representantes dos dois países se reuniram no Ministério da Ciência, Tecnologia e Inovação (MCTI) para discutir o andamento e as próximas etapas do projeto.

O CBERS-5 será a evolução da série de satélites CBERS, operando em órbita geoestacionária para monitoramento contínuo do território brasileiro. Sua missão será o acompanhamento de fenômenos climáticos extremos e a coleta de dados sobre desmatamento e preservação ambiental.

O lançamento do satélite está previsto para 2030 e contará com tecnologias avançadas, ampliando a capacidade de observação e auxiliando na previsão de desastres naturais e gestão de recursos hídricos. A ministra Luciana Santos destacou o projeto como um marco na cooperação entre os dois países, com foco em inovações sustentáveis que beneficiem o meio ambiente e a sociedade.

A cooperação é parte de um esforço maior para estreitar os laços entre o Brasil e a China em alta tecnologia e inovação, alinhando-se aos princípios de desenvolvimento sustentável.

Fonte: <https://agenciagov.ebc.com.br/> (texto adaptado)

Questão 01

O texto "SATÉLITE" apresenta a cooperação entre Brasil e China como:

- (A) Uma tentativa de dominação tecnológica por parte da China.
- (B) Uma medida emergencial devido a desastres recentes.
- (C) Um marco na cooperação internacional voltado à sustentabilidade.
- (D) Um esforço exclusivamente militar.

Questão 02

Segundo o texto "SATÉLITE", o CBERS-5 contribuirá principalmente para:

- (A) Reforçar a defesa aérea do território brasileiro.
- (B) Prever desastres naturais e auxiliar na gestão de recursos hídricos.
- (C) Estudar a possibilidade de vida em outros planetas.
- (D) Facilitar o comércio internacional e acordos comerciais.

Questão 03

Qual é o principal objetivo do satélite CBERS-5, de acordo com o texto "SATÉLITE"?

- (A) Explorar recursos minerais na Lua.
- (B) Melhorar as comunicações entre o Brasil e a China.
- (C) Monitorar atividades comerciais entre os dois países.
- (D) Ampliar o monitoramento terrestre e ambiental no Brasil.

Questão 04

Após a leitura do texto "SATÉLITE", assinale a alternativa em que a concordância verbal ou nominal está INCORRETA, considerando as regras da norma padrão da Língua Portuguesa:

- (A) Representantes dos dois países se reuniram no MCTI nesta tarde.
- (B) O Brasil e a China estão avançando em sua cooperação espacial.
- (C) Em entrevista, a ministra destacou o projeto como um marco na cooperação internacional.
- (D) O lançamento do satélite e suas tecnologias avançadas está previstos para 2030.

O texto seguinte servirá de base para responder às questões de 5 a 9.

GRIPE AVIÁRIA

O Instituto Butantan desenvolveu a primeira vacina brasileira contra a gripe aviária em seres humanos e está aguardando a autorização da Anvisa para começar os testes em voluntários. Esses testes, chamados de ensaios clínicos, serão realizados pelo Plátano Centro de Pesquisas Clínicas e vão envolver 700 pessoas nos estados de Pernambuco, Minas Gerais e São Paulo, com idades a partir de 18 anos.

O objetivo é verificar se a vacina é segura e se realmente estimula a proteção do organismo contra o vírus. Os voluntários receberão duas doses — da vacina ou de um placebo (substância sem efeito) — com 21 dias de intervalo entre elas. Depois disso, serão acompanhados por sete meses, com exames e visitas médicas regulares.

Antes de participar, todos passarão por uma triagem com exames no Real Hospital Português. Já a análise da resposta do sistema imunológico à vacina será feita na Fiocruz, em Pernambuco.

Essa vacina é chamada de "monovalente" porque é direcionada especificamente à cepa H5N8 do vírus da gripe aviária. A ideia é que ela ajude o Brasil a se preparar para possíveis surtos no futuro e contribua para a prevenção de novas pandemias.

Fonte: <https://agenciagov.ebc.com.br/> (texto adaptado)

Questão 05

Qual é o principal objetivo dos testes clínicos mencionados no texto "GRIPE AVIÁRIA"?

- (A) Verificar a eficácia e segurança da vacina em seres humanos.
- (B) Confirmar se os voluntários possuem gripe aviária.
- (C) Descobrir se a cepa H5N8 é a mais perigosa do vírus.
- (D) Avaliar se a vacina poderá ser exportada para outros países.

Questão 06

Após a leitura do texto "GRIPE AVIÁRIA", assinale a alternativa em que a concordância verbal ou nominal está de acordo com a norma-padrão da língua portuguesa:

- (A) O Instituto Butantan desenvolveu a primeira vacina brasileiro contra a gripe aviária.
- (B) Os voluntários receberá duas doses — da vacina ou de um placebo.
- (C) A análise da resposta do sistema imunológico será feita na Fiocruz.
- (D) Todos os exames foi realizados no Real Hospital Português.

Questão 07

Observe as palavras acentuadas no trecho abaixo, extraído do texto "GRIPE AVIÁRIA":

"O Instituto Butantan desenvolveu a primeira vacina brasileira contra a gripe **aviária** em seres humanos [...] Esses testes, chamados de ensaios **clínicos**, serão realizados pelo **Plátano** Centro de Pesquisas Clínicas [...]"

Com base nas regras de acentuação gráfica da Língua Portuguesa, assinale a alternativa CORRETA:

- (A) A palavra "**clínicos**" é acentuada por ser uma paroxítona terminada em -os, o que exige acento gráfico.
- (B) A palavra "**clínicos**" é acentuada por ser uma proparoxítona, e todas as proparoxítonas são acentuadas na Língua Portuguesa.
- (C) A palavra "**Plátano**" é acentuada por ser proparoxítona, mas as proparoxítonas só recebem acento quando são nomes próprios.
- (D) A palavra "**aviária**" é acentuada por ser uma paroxítona terminada em a, e todas as paroxítonas com essa terminação devem receber acento.

Questão 08

Por que a vacina é chamada de "monovalente", segundo o texto "GRIPE AVIÁRIA"?

- (A) Porque será usada exclusivamente em aves contaminadas.

- (B) Porque é específica para a cepa H5N8 do vírus da gripe aviária.
- (C) Porque pode proteger contra várias cepas do vírus da gripe.
- (D) Porque é uma vacina incompleta, ainda em fase inicial de testes.

Questão 09

De acordo com o texto "GRIPE AVIÁRIA", qual das opções descreve corretamente como será conduzida a aplicação da vacina nos voluntários?

- (A) Os voluntários receberão uma única dose, seguida de exames após 30 dias.
- (B) Todos os voluntários receberão apenas uma dose da vacina.
- (C) Serão aplicadas duas doses da vacina ou do placebo, com 21 dias de intervalo.
- (D) Todos receberão placebo para comparar os efeitos, com 7 meses de intervalo.

Questão 10

Assinale a alternativa em que há ERRO de acentuação em ao menos uma das palavras em destaque:

- (A) O meio ambiente **representa** as **condições** que sustentam a vida nos ecossistemas.
- (B) O meio ambiente abrange recursos naturais e **fenômenos físicos** não criados pelo ser humano, como ar, **água** e clima.
- (C) O meio ambiente inclui unidades **ecológicas** que funcionam como sistemas naturais.
- (D) O meio ambiente é o conjunto de fatores **físicos**, **biológicos** e **químicos** que cercam os seres vivos.

Questão 11

Em uma planilha do Excel, a coluna A contém uma lista com 142 nomes de servidores de uma prefeitura, sendo um nome por célula. Qual recurso do Excel pode ser utilizado para organizar esses nomes em ordem alfabética?

- (A) =CONT.NÚM(A!)
- (B) Classificar de A a Z.
- (C) Colar Especial
- (D) =Média(A1:A142)

Questão 12

Qual a alternativa que NÃO corresponde a uma fonte disponível no Microsoft Word?

- (A) Título 1.
- (B) Arial.
- (C) Tahoma.
- (D) Sagona.

Questão 13

No Microsoft Word, o recurso "Editor", localizado na guia "Página Inicial", tem como principal função:

- (A) Inserir planilhas, imagens e tabelas no documento.
- (B) Criar um sumário clicável, com a numeração de páginas dos capítulos do documento.
- (C) Alterar cores e tipos de fonte no documento.
- (D) Identificar a necessidade de correções linguísticas no texto, incluindo erros de ortografia.

Questão 14

Em uma planilha do Excel, a célula A1 contém o valor "1" e a célula A2 contém o valor "9". Na célula A3 foi inserida a fórmula =SOMA(A1:A2)/0. Considerando essas informações, qual foi o resultado exibido na célula A3?

- (A) #NOME?
- (B) #NÚM!
- (C) 10
- (D) #DIV/0!

Questão 15

	A	B
1	NASCIMENTO	NOME
2	03/05/1989	João
3	06/01/1990	Maria
4	04/04/1991	Ana

Observe a planilha acima. Considere que a célula A5, na planilha de Excel exibida acima, contém a fórmula =SE(A4>A2;"APROVADO";"NEGADO"). Com base nos valores das células envolvidas, qual será o resultado exibido em A5?

- (A) APROVADO
- (B) NEGADO
- (C) #NOME?
- (D) 0 (zero)

Questão 16

	A	B
1	Casa	FALSO
2	Carro	
3	Casa	

Examine a planilha apresentada acima. Qual das alternativas abaixo apresenta uma fórmula que, ao ser inserida na célula B1, retorna o valor "FALSO", conforme exibido na planilha acima?

- (A) =CONCATENAR(A!)
- (B) =MÉDIA(A!;3)
- (C) =MAIOR(A1:A3)
- (D) =EXATO(A1;A2)

Questão 17

Todas as opções a seguir são recursos da guia "Revisão", do Microsoft Word, EXCETO:

- (A) Controle.
- (B) Idioma.
- (C) Comparar.
- (D) Cabeçalho.

Questão 18

	A	B
1	Casa	3
2	12	Sol
3	Amor	8
4	7	Fazer
5		
6	=CONT.NÚM(A1:B4)	

A imagem acima mostra uma planilha criada no Microsoft Excel. Na célula A6, foi inserida a fórmula =CONT.NÚM(A1:B4). Considerando os dados exibidos nesse intervalo, assinale a alternativa que apresenta corretamente o valor retornado por essa fórmula:

- (A) 12.
- (B) 30.

- (C) 0.
- (D) 4.

Questão 19

Assinale a alternativa que **NÃO** contribui para aumentar a segurança do usuário na Internet:

- (A) Realizar compras apenas em lojas virtuais conhecidas e que adotem protocolos de segurança, como HTTPS.
- (B) Fazer backups regulares de dados e documentos online.
- (C) Utilizar software antivírus atualizado.
- (D) Clicar em links desconhecidos recebidos por e-mail.

Questão 20

Leia as afirmações a seguir sobre segurança na Internet:

I. Verificar se você está usando uma conexão segura e adotar senhas longas e complexas são medidas que aumentam a segurança durante a navegação.

II. Ativar a autenticação multifator sempre que possível e utilizar softwares e aplicativos desatualizados tornam a navegação na Internet mais segura.

Com base nas informações acima, assinale a alternativa correta:

- (A) Apenas a afirmação I está correta.
- (B) I e II estão corretas.
- (C) Apenas a afirmação II está correta.
- (D) Nenhuma proposição está correta.

Conhecimentos Específicos

Questão 21



Qual das alternativas a seguir nomeia corretamente um dos componentes do sistema mecânico de um veículo a combustão ilustrado na imagem acima?

- (A) Coxim.
- (B) Amortecedor.
- (C) Bomba de combustível.
- (D) Pistão.

Questão 22

De acordo com o Código de Trânsito Brasileiro (Art. 29), ao realizar uma ultrapassagem, o condutor deve adotar determinados cuidados prévios. Assinale a alternativa que está em conformidade com a legislação vigente:

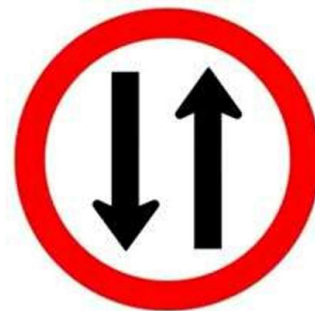
- (A) O condutor deve iniciar a ultrapassagem sempre que houver espaço à frente, independentemente da intenção dos demais condutores.
- (B) Antes de ultrapassar, o condutor deve certificar-se de que não está sendo ultrapassado, que o veículo à frente não pretende ultrapassar outro, e que há espaço suficiente na faixa oposta.
- (C) A manobra de ultrapassagem deve ser feita rapidamente, ainda que o veículo da frente já tenha sinalizado a intenção de ultrapassar outro.
- (D) É permitido ultrapassar mesmo com tráfego no sentido contrário, desde que o condutor sinalize e acelere para concluir a manobra com agilidade.

Questão 23

De acordo com o Código de Trânsito Brasileiro (Art. 31 e 32), são estabelecidas restrições e cuidados específicos para ultrapassagens em determinadas situações. Com base nisso, assinale a alternativa CORRETA:

- (A) Ao ultrapassar um ônibus parado realizando embarque ou desembarque de passageiros, o condutor pode seguir normalmente, desde que não mude de faixa e não reduza a velocidade.
- (B) A ultrapassagem deve ser evitada nas travessias de pedestres, mas é permitida em aclives sem visibilidade, desde que haja fluxo lento na via.
- (C) É sempre permitido ultrapassar em curvas e pontes em vias de mão dupla, desde que o veículo esteja em baixa velocidade.
- (D) O condutor deve reduzir a velocidade ou parar ao ultrapassar ônibus parado em embarque ou desembarque, visando à segurança dos pedestres.

Questão 24



Qual o significado da placa de sinalização vertical acima?

- (A) Via exclusiva para ônibus.

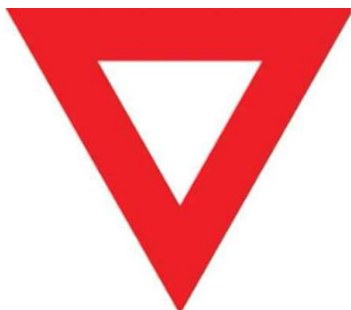
- (B) Proibido virar à esquerda.
- (C) Sentido de circulação na rotatória.
- (D) Duplo sentido de circulação.

Questão 25

Sobre a ordem de prevalência da sinalização no trânsito e as disposições do Art. 89 do Código de Trânsito Brasileiro, assinale a alternativa CORRETA:

- (A) As indicações dos sinais prevalecem sobre as ordens do agente de trânsito e do semáforo.
- (B) As indicações do semáforo têm prioridade sobre as ordens do agente de trânsito.
- (C) As ordens do agente de trânsito prevalecem sobre as normas de circulação e demais sinais.
- (D) As normas de trânsito prevalecem sempre sobre as ordens do agente de trânsito.

Questão 26



Assinale a alternativa que apresenta o significado da placa de sinalização vertical acima:

- (A) Via exclusiva para veículos não motorizados e pedestres.
- (B) Acesso proibido.
- (C) Dê a preferência.
- (D) Acesso de veículo longo.

Questão 27

De acordo com o Código de Trânsito Brasileiro (Art. 167), deixar de usar o cinto de segurança ao conduzir um veículo (conforme previsto no Art. 65) é:

- (A) Infração média, com multa e retenção do veículo até uso do cinto.
- (B) Infração grave, com multa e retenção do veículo até uso do cinto.
- (C) Infração leve, com multa e advertência por escrito.
- (D) Infração gravíssima, com multa e apreensão do veículo.

Questão 28

De acordo com o Código de Trânsito Brasileiro (Art. 181), qual é a classificação da infração para o condutor que estaciona o veículo em uma esquina ou a menos de 5 (cinco) metros do bordo do

alinhamento da via transversal?

- (A) Infração média, com multa e remoção do veículo.
- (B) Infração leve, com multa simples e advertência.
- (C) Infração grave, com multa e suspensão do direito de dirigir.
- (D) Infração gravíssima, com multa e apreensão do veículo.

Questão 29

De acordo com o Código de Trânsito Brasileiro (Art. 176), comete infração o condutor envolvido em acidente com vítima que não presta socorro à(s) vítima(s), não adota providências para evitar novos perigos no local e ainda interfere indevidamente na cena do acidente. Nessa situação, o condutor estará sujeito a uma penalidade classificada como:

- (A) Infração leve, com advertência por escrito e prestação de serviço comunitário.
- (B) Infração gravíssima, com multa multiplicada por 5 (cinco), suspensão do direito de dirigir e recolhimento da CNH.
- (C) Infração média, com multa simples de até 2 (dois) salários-mínimos.
- (D) Infração grave, com multa triplicada e suspensão do direito de dirigir por até 2 (dois) anos.

Questão 30

Considerando o disposto no Art. 1º do Código de Trânsito Brasileiro (Lei nº 9.503, de 23 de setembro de 1997), assinale a alternativa CORRETA:

- (A) O trânsito de qualquer natureza nas vias terrestres é regulamentado por leis estaduais e municipais, e não pelo Código de Trânsito Brasileiro.
- (B) O trânsito nas vias terrestres do Brasil é restrito apenas a veículos motorizados e não abrange animais ou pedestres.
- (C) O Código de Trânsito Brasileiro limita o conceito de trânsito às situações de circulação, não considerando as operações de parada, estacionamento ou carga e descarga.
- (D) O trânsito, conforme definido pelo Código de Trânsito Brasileiro, inclui a utilização das vias por pessoas, veículos e animais, tanto isolados quanto em grupos.

Questão 31

Segundo o Código de Trânsito Brasileiro (Art. 34 e 35), ao realizar manobras, o condutor deve seguir determinados cuidados para garantir a segurança no trânsito. Com base nos dispositivos legais, assinale a alternativa CORRETA:

- (A) Sinalizar com a luz indicadora de direção ao realizar uma manobra é obrigatório apenas em vias urbanas com tráfego intenso.

- (B) Antes de qualquer manobra, o condutor deve certificar-se de que pode executá-la com segurança, levando em conta sua posição, direção e velocidade.
- (C) A transposição de faixas de rolamento não é considerada deslocamento lateral, sendo dispensada a sinalização.
- (D) O condutor pode realizar uma manobra com deslocamento lateral sem sinalizar, desde que observe que não há veículos ao redor no momento da ação.

Questão 32

Segundo o Código de Trânsito Brasileiro (Art. 162), dirigir veículo sem possuir habilitação adequada é:

- (A) Infração gravíssima, com multa triplicada e retenção do veículo até um condutor habilitado apresentar-se.
- (B) Infração média, com multa em dobro e apreensão do veículo por 1 a 2 meses.
- (C) Infração leve, com multa simples e advertência por escrito. Se for reincidente, a multa é multiplicada por 5 (cinco).
- (D) Infração gravíssima, mas sem penalidade de multa.

Questão 33

De acordo com o Código de Trânsito Brasileiro (Lei nº 9.503/1997, Art. 29), assinale a alternativa que está de acordo com as normas de circulação nas vias terrestres:

- (A) Veículos com escolta (batedores) possuem prioridade de passagem, desde que respeitem as demais normas de trânsito.
- (B) Veículos de maior porte devem utilizar, preferencialmente, as faixas da esquerda para facilitar o fluxo do trânsito.
- (C) É permitido o tráfego de veículos sobre calçadas e acostamentos sempre que não houver fluxo intenso na via principal.
- (D) A faixa da direita deve ser utilizada para ultrapassagens e para veículos de maior velocidade, exceto em rodovias.

Questão 34

Com base no Código de Trânsito Brasileiro (Lei nº 9.503/97, Arts. 27, 28 e 29), assinale a alternativa que está em conformidade com as obrigações legais do condutor quanto à segurança na condução de veículos:

- (A) Cabe ao condutor, antes de colocar o veículo em circulação, verificar as condições dos equipamentos obrigatórios e certificar-se da existência de combustível suficiente para o deslocamento.
- (B) O condutor pode iniciar a condução do veículo mesmo com equipamentos obrigatórios em mau estado de conservação ou sem funcionar, desde que redobre a atenção durante o trajeto.

- (C) A responsabilidade de manter distância de segurança entre veículos aplica-se exclusivamente aos condutores que trafegam em vias de alta velocidade, ou seja, superior a 80 km/h.
- (D) Quando em baixa velocidade, não é exigido do condutor o mesmo nível de atenção, desde que mantenha o controle do veículo.

Questão 35

De acordo com o Código de Trânsito Brasileiro (Arts. 60 e 61), as vias abertas à circulação são classificadas conforme seu uso e características, e a velocidade máxima permitida deve respeitar essa classificação e sinalização. Considerando isso, assinale a alternativa CORRETA:

- (A) Nas vias rurais, a velocidade máxima é sempre a mesma, independentemente da sinalização ou tipo de via.
- (B) As vias urbanas incluem as categorias: via de trânsito rápido, via arterial, via coletora e via local.
- (C) A velocidade máxima permitida em uma via depende exclusivamente das condições climáticas do momento, independentemente da sinalização.
- (D) As vias urbanas são classificadas em rodovias e estradas, conforme seu uso e localização.

Questão 36

De acordo com o Código de Trânsito Brasileiro (Art. 171), usar o veículo para arremessar água ou detritos sobre pedestres ou outros veículos constitui:

- (A) Infração gravíssima, com multa multiplicada e retenção do veículo.
- (B) Infração grave, com multa e suspensão do direito de dirigir.
- (C) Infração média, com multa.
- (D) Infração leve, com advertência por escrito.

Questão 37



Qual o significado da placa de sinalização vertical acima?

- (A) Conserve-se à direita.
- (B) Conversão à direita.
- (C) Animais na pista.
- (D) Apenas veículos de passageiros.

Questão 38

De acordo com o Código de Trânsito Brasileiro (Art. 165), dirigir sob a influência de álcool ou substância psicoativa que cause dependência é:

- (A) Infração gravíssima, sem penalidade de suspensão do direito de dirigir.
- (B) Infração leve, com multa simples e suspensão do direito de dirigir por 6 meses.
- (C) Infração gravíssima, com multa multiplicada por dez e suspensão do direito de dirigir por 12 meses.
- (D) Infração grave, com multa triplicada e suspensão do direito de dirigir por 12 meses. Se for reincidente, a multa é multiplicada por 20.

Questão 39

Segundo o Código de Trânsito Brasileiro (Art. 105), assinale a alternativa CORRETA sobre os equipamentos obrigatórios dos veículos:

- (A) Veículos de carga com peso bruto total inferior a 4.536 kg devem obrigatoriamente possuir equipamento registrador instantâneo inalterável de velocidade e tempo.
- (B) Veículos de transporte escolar e de passageiros com mais de dez lugares devem ter equipamento registrador instantâneo inalterável de velocidade e tempo.
- (C) O uso do cinto de segurança é facultativo nos veículos destinados ao transporte de passageiros, mesmo em percursos longos.
- (D) Todos os veículos são obrigados a possuir cinto de segurança, independentemente do tipo de transporte e percurso.

Questão 40

De acordo com o Código de Trânsito Brasileiro (Arts. 41 e 42), o uso da buzina e o ato de frear devem obedecer a critérios específicos para garantir a segurança e o bom convívio no trânsito. Assinale a alternativa CORRETA:

- (A) A frenagem brusca é recomendada em manobras de estacionamento para evitar colisões com obstáculos próximos.
- (B) A buzina deve ser usada de forma breve e exclusivamente para evitar sinistros ou para indicar a intenção de ultrapassagem fora das áreas urbanas.
- (C) É permitido frear bruscamente o veículo em qualquer situação, especialmente para alertar outros condutores desatentos.
- (D) O uso da buzina é permitido livremente em áreas urbanas, sempre que o condutor desejar sinalizar sua presença.

RASCUNHO

NÃO DESTAQUE