

EDITAL Nº 001/2025 DO CONCURSO PÚBLICO PARA CARGOS DE NÍVEIS FUNDAMENTAL, MÉDIO, TÉCNICO E SUPERIOR

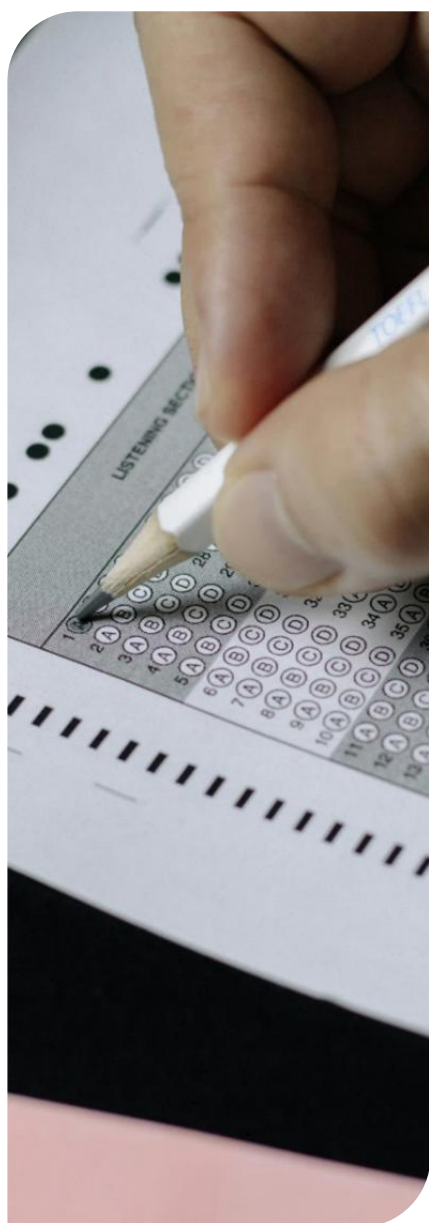
MUNICÍPIO DE JAPARATINGA (AL)

NÍVEL SUPERIOR (DOMINGO)

**FISCAL DE MEIO AMBIENTE**

**TARDE**

Atenção: Fraudar ou tentar fraudar Concursos Públicos é Crime previsto no art. 311-A do Código Penal.



**ORIENTAÇÕES IMPORTANTES AO CANDIDATO:**

**1. Conferência de documentos:**

- ✓ Verifique seu nome, número do documento e número de inscrição em todos os materiais entregues.
- ✓ Confira o Caderno de Questões quanto a falhas de impressão ou numeração.

**2. Cumprimento das normas:**

- ✓ O descumprimento de qualquer regra constante no Edital, Caderno de Questões ou Folha de Respostas poderá acarretar a eliminação do candidato.

**3. Folha de Respostas:**

- ✓ É o único documento válido para avaliação.
- ✓ Preencha corretamente o campo da assinatura.
- ✓ Assinale apenas uma alternativa por item.
- ✓ Utilize apenas caneta esferográfica azul ou preta.
- ✓ Devolva a Folha de Respostas preenchida e assinada ao fiscal.

**4. Divulgação de provas e gabaritos:**

- ✓ Estarão disponíveis no site do Instituto IGEDUC ([www.igeduc.org.br](http://www.igeduc.org.br)), conforme o Edital.

**5. Condutas proibidas:**

- ✓ Manusear o Caderno de Questões antes do horário oficial.
- ✓ Comunicar-se com outros candidatos durante a prova.
- ✓ Usar aparelhos eletrônicos de qualquer tipo.
- ✓ Anotar o gabarito fora da Folha de Respostas.

**6. Exceto quando o enunciado da questão determinar o contrário, considere as seguintes regras:**

- ✓ As questões de Língua Portuguesa devem ser respondidas conforme a norma culta vigente à época da aplicação da prova; as de informática, com base na versão mais atualizada dos softwares mencionados na mesma data; e as de legislação, considerando a versão vigente e mais atual de cada lei.



Este caderno foi feito para ser útil e reciclado. Descarte corretamente e ajude o planeta.



## Conhecimentos Gerais

O texto seguinte servirá de base para responder às questões de 1 a 10.

### MANGUEZAIS

O projeto *BlueShore* – Florestas de Carbono Azul, vinculado ao Centro de Pesquisa para Inovação em Gases de Efeito Estufa (RCGI/USP), visa quantificar a capacidade de sequestro de carbono dos manguezais brasileiros, ecossistemas costeiros que acumulam de três a cinco vezes mais carbono por hectare do que a Floresta Amazônica. Com aproximadamente 1 milhão de hectares, os manguezais brasileiros constituem a segunda maior extensão global desse tipo de floresta.

A pesquisa realiza coletas ao longo de todo o litoral nacional, considerando variáveis climáticas, geomorfológicas e geoquímicas que influenciam a dinâmica de armazenamento de carbono, majoritariamente concentrado nos solos (mais de 80%). O projeto também analisa o impacto antrópico regional sobre esses ecossistemas, como a urbanização, a expansão da carcinicultura e a conversão para pastagens, além de avaliar a biodiversidade local frente a concentrações elevadas de CO<sub>2</sub>.

Entre os objetivos específicos estão: desenvolver um índice de saúde do solo, caracterizar os mecanismos de estabilização do carbono nos sedimentos e identificar estratégias para integrar os manguezais ao mercado de créditos de carbono. Apesar da alta resiliência ecológica, esses ecossistemas apresentam vulnerabilidade à degradação decorrente da alteração no uso da terra, o que compromete sua função como sumidouro de carbono.

Fonte: Jornal da USP (disponível em <https://jornal.usp.br> - texto adaptado).

### Questão 01

Assinale a alternativa em que todas as palavras estão corretamente acentuadas conforme a norma padrão da Língua Portuguesa:

- (A) As condições geoquímicas dos solos influenciam a captação e o armazenamento de gás carbônico.
- (B) O projeto *BlueShore* estuda o sequestro de carbono em regiões costeiras sujeitas à degradação e erosão.
- (C) Os pesquisadores coletam dados sobre o fenômeno do sequestro de carbono em áreas úmidas.
- (D) A biodiversidade dos manguezais está ameaçada pela ação humana em zonas urbanas.

### Questão 02

Qual é o principal objetivo do projeto *BlueShore*, conforme apresentado no texto "MANGUEZAIS"?

- (A) Ampliar a produção de camarão em áreas de mangue no litoral nordestino.

- (B) Quantificar a capacidade de sequestro de carbono dos manguezais brasileiros.
- (C) Desenvolver novas espécies de manguezais resistentes à salinidade.
- (D) Estudar o impacto das florestas amazônicas no sequestro de carbono.

### Questão 03

Assinale a alternativa em que a concordância nominal está correta, de acordo com a norma padrão da Língua Portuguesa:

- (A) O projeto realiza coletas em regiões diversas e comprometida com a preservação ambiental.
- (B) As análises geoquímico e climáticas foram fundamentais para compreender o potencial dos manguezais.
- (C) As estratégias eficazes e sustentáveis contribuem para a proteção dos ecossistemas costeiros.
- (D) A degradação dos manguezais resulta de ações urbana e industrial em zonas costeiras.

### Questão 04

Com base nas informações do texto "MANGUEZAIS", é possível inferir que o sucesso das estratégias de mitigação climática propostas pelo projeto *BlueShore* depende principalmente de:

- (A) Incentivos econômicos para estimular a urbanização costeira e o crescimento populacional nas regiões de manguezal.
- (B) Expansão da carcinicultura e da agropecuária como formas de desenvolvimento sustentável nos manguezais.
- (C) Conhecimento técnico sobre os processos geoquímicos dos solos e sua relação com o sequestro de carbono.
- (D) Substituição gradual dos manguezais por florestas amazônicas, devido à sua menor eficiência em capturar carbono.

### Questão 05

Segundo o texto "MANGUEZAIS", qual característica dos manguezais os torna altamente eficientes na captura de carbono?

- (A) Sua localização próxima a grandes centros urbanos.
- (B) A baixa salinidade de suas águas.
- (C) A alta densidade de espécies vegetais endêmicas.
- (D) As condições geoquímicas dos solos e o alagamento frequente.

### Questão 06

De acordo com o texto "MANGUEZAIS", o projeto *BlueShore* pretende criar um índice que:

- (A) Meça a velocidade de crescimento dos manguezais.

- (B) Classifique o grau de salinidade da água em diferentes regiões.
- (C) Registre a densidade populacional em áreas costeiras.
- (D) Avalie a saúde dos solos dos manguezais.

### Questão 07

De acordo com o texto "MANGUEZAIS", a maior parte do carbono sequestrado pelos manguezais está armazenada:

- (A) Na água do mar.
- (B) Nos sedimentos e solos.
- (C) Nos animais marinhos que habitam o ecossistema.
- (D) Nas copas das árvores.

### Questão 08

Assinale a alternativa em que a concordância verbal está CORRETA, de acordo com a norma padrão da Língua Portuguesa:

- (A) O projeto *BlueShore* e seus pesquisadores realiza estudos sobre os solos dos manguezais.
- (B) As condições geoquímicas dos solos influenciam na capacidade de sequestro de carbono.
- (C) Os manguezais brasileiros apresenta uma das maiores extensões globais desse ecossistema.
- (D) A alteração no uso da terra comprometem a função de sumidouro de carbono dos manguezais.

### Questão 09

De acordo com as informações do texto "MANGUEZAIS", apesar da alta resiliência, os manguezais apresentam vulnerabilidade a:

- (A) Presença de espécies marinhas invasoras.
- (B) Ataques de pragas agrícolas.
- (C) Climas frios e seca prolongada.
- (D) Ações humanas que alteram o uso da terra.

### Questão 10

Conforme o texto "MANGUEZAIS", qual é uma das ações humanas que impactam negativamente os manguezais?

- (A) A criação de políticas ambientais.
- (B) O aumento da pesca artesanal.
- (C) A expansão da carcinicultura.
- (D) A formação de parques nacionais.

### Questão 11

O que caracteriza um ataque de *ransomware*?

- (A) É um programa de segurança que bloqueia malwares e impede resgates financeiros.

- (B) É um tipo de vírus que apaga todos os arquivos automaticamente sem aviso.
- (C) É um software de extorsão que bloqueia o computador ou arquivos e exige um pagamento para desbloqueá-los.
- (D) É um sistema de backup que protege arquivos por meio de criptografia.

### Questão 12

No Microsoft Excel, qual das alternativas a seguir é adequada para destacar visualmente uma célula ou os dados dentro dela?

- (A) Utilizar uma lista suspensa ou filtro para ordenar os dados em ordem alfabética.
- (B) Renomear o arquivo e incluir letras e números no nome do arquivo, sem mudar a extensão.
- (C) Utilizar textos com menos de 144 caracteres em cada célula.
- (D) Colorir a célula e os seus dados com cores contrastantes (como texto vermelho e célula amarela).

### Questão 13

Qual das afirmativas abaixo está correta sobre malware e vírus?

- (A) Spyware e adware não são considerados tipos de malware.
- (B) Malware é um software intrusivo criado para causar danos e inclui vírus, spyware, adware e ransomware.
- (C) Vírus é um termo geral que inclui todos os tipos de malware.
- (D) Ransomware é um software seguro usado para proteger dados contra vírus.

### Questão 14

No Microsoft Excel, a função SOMA é usada para somar valores numéricos em células. Qual das alternativas apresenta a sintaxe correta dessa função?

- (A) =SOMA(A1>A7)
- (B) =SOMA(A1/0)
- (C) =SOMA(A1:A7)
- (D) =SOMA(A1-A7)

### Questão 15

Ao utilizar uma rede Wi-Fi pública, qual das ações abaixo é recomendada para garantir maior segurança ao realizar atividades que envolvam dados confidenciais?

- (A) Acessar informações confidenciais apenas quando a conexão for lenta, pois isso indica menor risco de interceptação.

- (B) Utilizar normalmente a rede pública para acessar bancos e fazer compras, desde que o site tenha um cadeado na barra de endereços.
- (C) Utilizar uma VPN para proteger os dados transmitidos durante o uso da rede pública.
- (D) Conectar-se à rede pública e desativar temporariamente o antivírus para evitar interferências nas transações.

### Questão 16

No Microsoft Word, ao acessar a guia "Layout" e o grupo "Parágrafo", o usuário poderá utilizar ferramentas que permitem:

- (A) Inserir uma tabela para organizar dados ou informações do parágrafo.
- (B) Fazer ajustes no parágrafo atual, como espaçamento entre linhas e recuos.
- (C) Adicionar um elemento gráfico do tipo SmartArt ao documento.
- (D) Adicionar uma marca d'água ao fundo do texto, como "Confidencial" ou "Urgente".

### Questão 17

Ao acessar um site para fazer compras online, qual característica indica que ele possui um certificado de segurança ou SSL (*Secure Sockets Layer*)?

- (A) A página inicial do site carrega rapidamente e tem bom design visual.
- (B) A URL do site começa com "HTTPS" e há um ícone de cadeado na barra de endereço.
- (C) O site pode ser acessado por meio de um aplicativo de celular.
- (D) O site apresenta propagandas chamativas e descontos agressivos.

### Questão 18

No Microsoft Word, qual é o caminho CORRETO para acessar rapidamente a ferramenta de verificação ortográfica e gramatical do texto?

- (A) Acesse a guia "Ajuda" e, em seguida, a opção "Comparar" no grupo "Idioma".
- (B) Acesse a guia "Revisão" e, em seguida, a opção "Ortografia e Gramática" no grupo "Revisão de Texto".
- (C) Acesse a guia "Inserir" e, em seguida, a opção "Editor" no grupo "Estilos".
- (D) Acesse a guia "Referências" e, em seguida, a opção "Idioma" no grupo "Parágrafo".

### Questão 19

No Microsoft Excel, diversas funções estatísticas são utilizadas para análise de dados. Qual das opções abaixo NÃO corresponde a uma função estatística?

- (A) MÉDIASE
- (B) CONCATENAR
- (C) DESV.MÉDIO
- (D) CONT.NÚM

### Questão 20

Qual das alternativas abaixo descreve corretamente uma prática recomendada para a criação de senhas seguras no contexto da Internet?

- (A) Utilizar sequências simples como "123456" ou padrões de teclado como "qwerty" para facilitar a memorização.
- (B) Optar por senhas curtas, de no máximo 6 caracteres, para evitar esquecimentos frequentes.
- (C) Usar a própria data de nascimento e o nome do animal de estimação, pois são informações fáceis de lembrar.
- (D) Criar uma senha longa, com pelo menos 12 caracteres, misturando letras maiúsculas, minúsculas, números e símbolos.

## Conhecimentos Específicos

### Questão 21

De acordo com o inciso I do artigo 14 da Lei nº 9.605/1998 – que dispõe sobre as sanções penais e administrativas aplicáveis às condutas e atividades lesivas ao meio ambiente –, qual das alternativas representa uma **circunstância atenuante da pena**?

- (A) O baixo grau de instrução ou escolaridade do agente.
- (B) A prática do crime por pessoa com elevado grau de instrução e escolaridade.
- (C) A reincidência no cometimento do crime ambiental.
- (D) A execução do crime em estado de flagrante.

### Questão 22

Nos termos do Art. 6º da Lei nº 9.433/1997, os Planos de Recursos Hídricos têm como finalidade:

- (A) estabelecer diretrizes para privatização de mananciais em regiões críticas.
- (B) fixar penalidades administrativas por uso indevido da água.
- (C) disciplinar exclusivamente o uso de águas subterrâneas para fins industriais.
- (D) atuar como planos diretores para fundamentar e orientar a implementação da Política Nacional de Recursos Hídricos.

### Questão 23

Nos termos do Art. 37, I, da Lei nº 9.605/1998, o abate de animal NÃO configura crime quando:

- (A) for realizado com autorização científica, para coleta de dados acadêmicos.

- (B) for praticado por caçador licenciado, em área de preservação permanente.
- (C) ocorrer em estado de necessidade, com o fim de saciar a fome do agente ou de sua família.
- (D) ocorrer durante práticas culturais tradicionais, mesmo sem necessidade alimentar.

### Questão 24

**Nos termos do Art. 19 da Lei nº 5.197/1967, o transporte interestadual e para o exterior de animais silvestres e insetos:**

- (A) depende de guia de trânsito fornecida por autoridade competente, salvo quando o material for destinado a instituições científicas oficiais.
- (B) pode ser feito livremente, desde que destinado a pesquisa acadêmica.
- (C) exige apenas autorização verbal de autoridade ambiental local.
- (D) não se submete a qualquer controle quando se tratar de insetos ou lepidópteros, salvo se tais espécies estiverem classificadas como extintas ou forem destinadas à utilização em atividades de pesquisa científica.

### Questão 25

**Nos termos do Art. 7º da Lei nº 12.651/2012, qual alternativa apresenta, de forma mais correta e completa, a obrigação de manter a vegetação em Área de Preservação Permanente (APP) e os sujeitos a quem essa obrigação é atribuída?**

- (A) É uma obrigação que recai sobre o proprietário, possuidor ou ocupante a qualquer título, pessoa física ou jurídica, de direito público ou privado.
- (B) Trata-se de uma obrigação exclusiva do proprietário da área, quando se tratar de pessoa jurídica de direito privado.
- (C) Essa obrigação recai sobre os órgãos ambientais, no caso de áreas públicas ou de interesse ecológico.
- (D) A obrigação incumbe ao possuidor que exerça atividade rural em Área de Preservação Permanente (APP), especialmente quando essa atividade envolver rebanho superior a 20 animais ou área cultivada superior a 1 hectare.

### Questão 26

**Nos termos do Art. 3º, VI, da Lei nº 12.651/2012, o conceito de uso alternativo do solo refere-se:**

- (A) à substituição da vegetação nativa por outras formas de cobertura do solo, incluindo atividades humanas como agropecuária, mineração e urbanização.
- (B) à restrição total de atividades produtivas em áreas com vegetação secundária, com proibição da prática de agricultura e de pecuária, mesmo quando dedicadas à subsistência.

- (C) à recuperação obrigatória da vegetação nativa em áreas degradadas para fins de conservação ambiental.
- (D) à manutenção integral da vegetação nativa em áreas destinadas à proteção permanente.

### Questão 27

**Nos termos do Art. 1º, incisos I e II, da Lei nº 9.433/1997, a Política Nacional de Recursos Hídricos reconhece que:**

- (A) a água é um recurso natural privado, de livre apropriação por particulares.
- (B) a água é bem de domínio público e possui valor econômico por ser um recurso limitado.
- (C) a água é bem público apenas quando destinada ao consumo humano coletivo.
- (D) a água, embora essencial, não possui valor econômico e pode ser utilizada sem restrições.

### Questão 28

**Nos termos do Art. 3º, XIII, da Lei nº 12.651/2012, o manguezal é corretamente definido como:**

- (A) ecossistema litorâneo formado por vasas lodosas ou arenosas, sujeito à ação das marés e com influência fluviomarinha.
- (B) ecossistema florestal típico de clima árido, com predomínio de solo arenoso e ausência de influência marinha.
- (C) formação vegetal terrestre que ocorre em áreas de planalto seco, formada por vegetação arbustiva de cerrado.
- (D) ambiente aquático de água doce, encontrado em regiões fluviais do interior do país e distantes da costa.

### Questão 29

**Nos termos do Art. 14 da Lei nº 5.197/1967, poderá ser concedida licença especial para a coleta de material destinado a fins científicos:**

- (A) apenas durante períodos fora da estação reprodutiva das espécies nativas.
- (B) exclusivamente a pesquisadores estrangeiros vinculados a universidades particulares.
- (C) apenas a profissionais autorizados pelo Ministério da Agricultura para fins comerciais e científicos.
- (D) a cientistas vinculados a instituições científicas oficiais, oficializadas ou por elas indicadas, em qualquer época.

### Questão 30

**Segundo o Art. 3º, inciso II, da Lei nº 6.938/1981, considera-se degradação da qualidade ambiental:**

- (A) a alteração adversa das características do meio ambiente.

- (B) qualquer transformação no meio ambiente causada por fenômenos naturais.
- (C) toda intervenção humana no espaço geográfico rural ou urbano.
- (D) a modificação do meio ambiente que resulte em benefício econômico à coletividade.

### Questão 31

**Nos termos do Art. 13 da Lei nº 5.197/1967, o exercício da caça depende:**

- (A) apenas de autorização do proprietário da área onde será realizada a atividade.
- (B) de licença anual, específica e regional, além do porte de arma de fogo quando for o caso.
- (C) de autorização judicial e licença do IBAMA, independentemente de arma de fogo.
- (D) exclusivamente de porte de arma expedido pela Polícia Federal.

### Questão 32

**De acordo com o Art. 12 da Lei nº 6.938/1981, a concessão de incentivos e financiamentos governamentais a projetos está condicionada:**

- (A) exclusivamente à apresentação de estudo de impacto ambiental aprovado pelo Poder Legislativo.
- (B) ao licenciamento ambiental conforme a lei, bem como ao cumprimento das normas, critérios e padrões expedidos pelo CONAMA.
- (C) somente à viabilidade econômica e à geração de empregos diretos.
- (D) à inexistência de impacto ambiental negativo, ainda que o projeto não esteja licenciado e mesmo diante da constatação de risco futuro de ocorrência eventual de atividade poluidora.

### Questão 33

**Nos termos do Art. 29 da Lei nº 9.605/1998, constitui crime contra a fauna:**

- (A) criar espécies domésticas sem registro em órgão competente.
- (B) transportar animais exóticos com autorização de órgão ambiental.
- (C) manter animal silvestre em cativeiro, desde que ausente finalidade comercial e asseguradas condições adequadas de alimentação, espaço para locomoção, abrigo contra intempéries e acesso contínuo a água em quantidade suficiente.
- (D) caçar ou utilizar espécimes da fauna silvestre, nativos ou em rota migratória, sem permissão ou em desacordo com a autorização obtida.

### Questão 34

**De acordo com o Art. 3º, IV, da Lei nº 6.938/1981, é considerado poluidor:**

- (A) apenas a pessoa física que, de forma direta, pratica ato causador de degradação ambiental cujos efeitos sejam permanentes ou produzam consequências com duração superior a 36 (trinta e seis) meses.
- (B) exclusivamente o agente público que autoriza atividade poluidora em desacordo com a lei.
- (C) qualquer pessoa física ou jurídica, de direito público ou privado, responsável, direta ou indiretamente, por atividade causadora de degradação ambiental.
- (D) apenas empresas privadas que realizam atividades poluentes com dolo ou culpa.

### Questão 35

**Nos termos do Art. 1º, inciso V, da Lei nº 9.433/1997, qual é a unidade territorial para a implementação da Política Nacional de Recursos Hídricos?**

- (A) A região administrativa delimitada pelos estados federados.
- (B) O município sede do manancial principal.
- (C) O aquífero subterrâneo com maior volume armazenado.
- (D) A bacia hidrográfica.

### Questão 36

Qual das alternativas apresenta corretamente um benefício direto do uso de um **cronograma** de atividades na gestão de tarefas?

- (A) O cronograma permite medir a satisfação dos usuários dos serviços públicos.
- (B) O cronograma é uma ferramenta eficaz para informar a população sobre os canais de atendimento disponibilizados pela Prefeitura.
- (C) O cronograma ajuda a planejar e controlar prazos.
- (D) O cronograma é uma forma eficaz de controlar custos.

### Questão 37

De acordo com o § 9º do art. 39 da Constituição Federal de 1988, é **CORRETO** afirmar que:

- (A) As vantagens temporárias podem ser incorporadas à remuneração do cargo efetivo se o servidor permanecer tempo suficiente na função.
- (B) É obrigatória a incorporação de vantagens adicionais por função de confiança à remuneração básica do cargo efetivo, inclusive para fins de cálculo previdenciário.
- (C) Vantagens de caráter permanente podem ser incorporadas à remuneração do cargo efetivo, mesmo sem previsão legal.
- (D) É proibida a incorporação de vantagens de natureza temporária ou ligadas ao exercício de funções de confiança à remuneração do cargo efetivo.

### Questão 38

**Diante dos princípios éticos aplicáveis ao servidor público, qual alternativa apresenta a conduta mais adequada?**

- (A) A demora na prestação do serviço público é aceitável, desde que o servidor esteja sobrecarregado de tarefas.
- (B) A responsabilidade ética do servidor limita-se à eficiência técnica do serviço, sem considerar o impacto humano do atendimento.
- (C) A espera excessiva de usuários no serviço público pode caracterizar um grave dano moral, além de conduta antiética.
- (D) A formação de longas filas ou atrasos no atendimento, ainda que injustificados, não configura infração ética, desde que todos sejam atendidos.

### Questão 39

**De acordo com o art. 40 da Constituição Federal de 1988, o regime próprio de previdência social dos servidores titulares de cargos efetivos:**

- (A) É financiado exclusivamente pelo ente federativo, sem contribuição dos servidores.
- (B) Deve observar critérios que assegurem o equilíbrio financeiro e atuarial.
- (C) Isenta os servidores ativos da obrigatoriedade de contribuição previdenciária.
- (D) Possui caráter contributivo, mas não se aplica a aposentados e pensionistas.

### Questão 40

Com base nos princípios éticos, assinale a alternativa que melhor expressa a relação entre moralidade administrativa e legalidade no âmbito da Administração Pública:

- (A) A moralidade administrativa deve caminhar junto com o Direito, sendo uma parte essencial na hora de aplicar as leis e garantir que elas sejam justas e corretas.
- (B) A exigência de moralidade administrativa é independente da origem dos recursos públicos e se aplica apenas aos ocupantes de cargos de direção.
- (C) A moralidade administrativa é um princípio acessório, que pode ser desconsiderado se a conduta estiver formalmente dentro da legalidade.
- (D) O servidor público não precisa considerar aspectos morais em sua conduta funcional, pois sua remuneração já é garantida por lei.

# RASCUNHO

NÃO DESTAQUE