

EDITAL Nº 001/2025 DO CONCURSO PÚBLICO PARA CARGOS DE NÍVEIS FUNDAMENTAL, MÉDIO, TÉCNICO E SUPERIOR

MUNICÍPIO DE JAPARATINGA (AL)

NÍVEL SUPERIOR (DOMINGO)

**CIRURGIÃO DENTISTA**

**TARDE**

Atenção: Fraudar ou tentar fraudar Concursos Públicos é Crime previsto no art. 311-A do Código Penal.

**ORIENTAÇÕES IMPORTANTES AO CANDIDATO:**

**1. Conferência de documentos:**

- ✓ Verifique seu nome, número do documento e número de inscrição em todos os materiais entregues.
- ✓ Confira o Caderno de Questões quanto a falhas de impressão ou numeração.

**2. Cumprimento das normas:**

- ✓ O descumprimento de qualquer regra constante no Edital, Caderno de Questões ou Folha de Respostas poderá acarretar a eliminação do candidato.

**3. Folha de Respostas:**

- ✓ É o único documento válido para avaliação.
- ✓ Preencha corretamente o campo da assinatura.
- ✓ Assinale apenas uma alternativa por item.
- ✓ Utilize apenas caneta esferográfica azul ou preta.
- ✓ Devolva a Folha de Respostas preenchida e assinada ao fiscal.

**4. Divulgação de provas e gabaritos:**

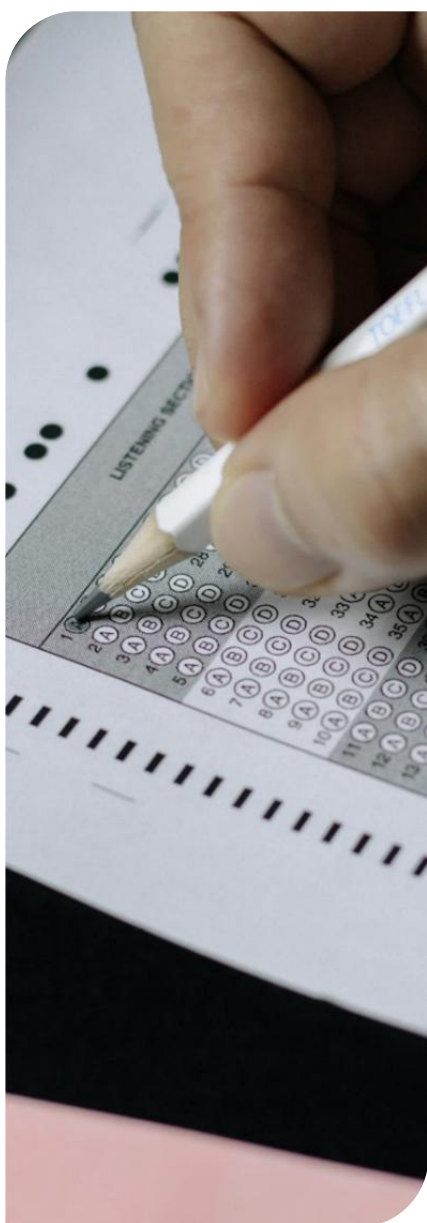
- ✓ Estarão disponíveis no site do Instituto IGEDUC ([www.igeduc.org.br](http://www.igeduc.org.br)), conforme o Edital.

**5. Condutas proibidas:**

- ✓ Manusear o Caderno de Questões antes do horário oficial.
- ✓ Comunicar-se com outros candidatos durante a prova.
- ✓ Usar aparelhos eletrônicos de qualquer tipo.
- ✓ Anotar o gabarito fora da Folha de Respostas.

**6. Exceto quando o enunciado da questão determinar o contrário, considere as seguintes regras:**

- ✓ As questões de Língua Portuguesa devem ser respondidas conforme a norma culta vigente à época da aplicação da prova; as de informática, com base na versão mais atualizada dos softwares mencionados na mesma data; e as de legislação, considerando a versão vigente e mais atual de cada lei.



Este caderno foi feito para ser útil e reciclado. Descarte corretamente e ajude o planeta.



## Conhecimentos Gerais

O texto seguinte servirá de base para responder às questões de 1 a 10.

### MANGUEZAIS

O projeto *BlueShore* – Florestas de Carbono Azul, vinculado ao Centro de Pesquisa para Inovação em Gases de Efeito Estufa (RCGI/USP), visa quantificar a capacidade de sequestro de carbono dos manguezais brasileiros, ecossistemas costeiros que acumulam de três a cinco vezes mais carbono por hectare do que a Floresta Amazônica. Com aproximadamente 1 milhão de hectares, os manguezais brasileiros constituem a segunda maior extensão global desse tipo de floresta.

A pesquisa realiza coletas ao longo de todo o litoral nacional, considerando variáveis climáticas, geomorfológicas e geoquímicas que influenciam a dinâmica de armazenamento de carbono, majoritariamente concentrado nos solos (mais de 80%). O projeto também analisa o impacto antrópico regional sobre esses ecossistemas, como a urbanização, a expansão da carcinicultura e a conversão para pastagens, além de avaliar a biodiversidade local frente a concentrações elevadas de CO<sub>2</sub>.

Entre os objetivos específicos estão: desenvolver um índice de saúde do solo, caracterizar os mecanismos de estabilização do carbono nos sedimentos e identificar estratégias para integrar os manguezais ao mercado de créditos de carbono. Apesar da alta resiliência ecológica, esses ecossistemas apresentam vulnerabilidade à degradação decorrente da alteração no uso da terra, o que compromete sua função como sumidouro de carbono.

Fonte: Jornal da USP (disponível em <https://jornal.usp.br> - texto adaptado).

#### Questão 01

Conforme o texto "MANGUEZAIS", qual é uma das ações humanas que impactam negativamente os manguezais?

- (A) A formação de parques nacionais.
- (B) A expansão da carcinicultura.
- (C) A criação de políticas ambientais.
- (D) O aumento da pesca artesanal.

#### Questão 02

Assinale a alternativa em que todas as palavras estão corretamente acentuadas conforme a norma padrão da Língua Portuguesa:

- (A) As condições geoquímicas dos solos influenciam a captação e o armazenamento de gás carbônico.
- (B) O projeto *BlueShore* estuda o sequestro de carbono em regiões costeiras sujeitas à degradação e erosão.

- (C) A biodiversidade dos manguezais está ameaçada pela ação humana em zonas urbanas.
- (D) Os pesquisadores coletam dados sobre o fenômeno do sequestro de carbono em áreas úmidas.

#### Questão 03

Segundo o texto "MANGUEZAIS", qual característica dos manguezais os torna altamente eficientes na captura de carbono?

- (A) A alta densidade de espécies vegetais endêmicas.
- (B) Sua localização próxima a grandes centros urbanos.
- (C) As condições geoquímicas dos solos e o alagamento frequente.
- (D) A baixa salinidade de suas águas.

#### Questão 04

Com base nas informações do texto "MANGUEZAIS", é possível inferir que o sucesso das estratégias de mitigação climática propostas pelo projeto *BlueShore* depende principalmente de:

- (A) Incentivos econômicos para estimular a urbanização costeira e o crescimento populacional nas regiões de manguezal.
- (B) Expansão da carcinicultura e da agropecuária como formas de desenvolvimento sustentável nos manguezais.
- (C) Substituição gradual dos manguezais por florestas amazônicas, devido à sua menor eficiência em capturar carbono.
- (D) Conhecimento técnico sobre os processos geoquímicos dos solos e sua relação com o sequestro de carbono.

#### Questão 05

De acordo com o texto "MANGUEZAIS", a maior parte do carbono sequestrado pelos manguezais está armazenada:

- (A) Na água do mar.
- (B) Nos sedimentos e solos.
- (C) Nos animais marinhos que habitam o ecossistema.
- (D) Nas copas das árvores.

#### Questão 06

Qual é o principal objetivo do projeto *BlueShore*, conforme apresentado no texto "MANGUEZAIS"?

- (A) Desenvolver novas espécies de manguezais resistentes à salinidade.
- (B) Estudar o impacto das florestas amazônicas no sequestro de carbono.
- (C) Quantificar a capacidade de sequestro de carbono dos manguezais brasileiros.
- (D) Ampliar a produção de camarão em áreas de mangue no litoral nordestino.

### Questão 07

Assinale a alternativa em que a concordância verbal está CORRETA, de acordo com a norma padrão da Língua Portuguesa:

- (A) A alteração no uso da terra comprometem a função de sumidouro de carbono dos manguezais.
- (B) O projeto *BlueShore* e seus pesquisadores realiza estudos sobre os solos dos manguezais.
- (C) As condições geoquímicas dos solos influenciam na capacidade de sequestro de carbono.
- (D) Os manguezais brasileiros apresenta uma das maiores extensões globais desse ecossistema.

### Questão 08

De acordo com o texto "MANGUEZAIS", o projeto *BlueShore* pretende criar um índice que:

- (A) Meça a velocidade de crescimento dos manguezais.
- (B) Registre a densidade populacional em áreas costeiras.
- (C) Classifique o grau de salinidade da água em diferentes regiões.
- (D) Avalie a saúde dos solos dos manguezais.

### Questão 09

De acordo com as informações do texto "MANGUEZAIS", apesar da alta resiliência, os manguezais apresentam vulnerabilidade a:

- (A) Presença de espécies marinhas invasoras.
- (B) Ações humanas que alteram o uso da terra.
- (C) Ataques de pragas agrícolas.
- (D) Climas frios e seca prolongada.

### Questão 10

Assinale a alternativa em que a concordância nominal está correta, de acordo com a norma padrão da Língua Portuguesa:

- (A) A degradação dos manguezais resulta de ações urbana e industrial em zonas costeiras.
- (B) As estratégias eficazes e sustentáveis contribuem para a proteção dos ecossistemas costeiros.
- (C) O projeto realiza coletas em regiões diversas e comprometida com a preservação ambiental.
- (D) As análises geoquímico e climáticas foram fundamentais para compreender o potencial dos manguezais.

### Questão 11

No Microsoft Word, ao acessar a guia "Layout" e o grupo "Parágrafo", o usuário poderá utilizar ferramentas que permitem:

- (A) Fazer ajustes no parágrafo atual, como espaçamento entre linhas e recuos.

- (B) Adicionar um elemento gráfico do tipo SmartArt ao documento.
- (C) Adicionar uma marca d'água ao fundo do texto, como "Confidencial" ou "Urgente".
- (D) Inserir uma tabela para organizar dados ou informações do parágrafo.

### Questão 12

O que caracteriza um ataque de *ransomware*?

- (A) É um software de extorsão que bloqueia o computador ou arquivos e exige um pagamento para desbloqueá-los.
- (B) É um sistema de backup que protege arquivos por meio de criptografia.
- (C) É um tipo de vírus que apaga todos os arquivos automaticamente sem aviso.
- (D) É um programa de segurança que bloqueia malwares e impede resgates financeiros.

### Questão 13

Ao utilizar uma rede Wi-Fi pública, qual das ações abaixo é recomendada para garantir maior segurança ao realizar atividades que envolvam dados confidenciais?

- (A) Acessar informações confidenciais apenas quando a conexão for lenta, pois isso indica menor risco de interceptação.
- (B) Utilizar uma VPN para proteger os dados transmitidos durante o uso da rede pública.
- (C) Utilizar normalmente a rede pública para acessar bancos e fazer compras, desde que o site tenha um cadeado na barra de endereços.
- (D) Conectar-se à rede pública e desativar temporariamente o antivírus para evitar interferências nas transações.

### Questão 14

No Microsoft Excel, a função SOMA é usada para somar valores numéricos em células. Qual das alternativas apresenta a sintaxe correta dessa função?

- (A) =SOMA(A1-A7)
- (B) =SOMA(A1/0)
- (C) =SOMA(A1>A7)
- (D) =SOMA(A1:A7)

### Questão 15

Qual das alternativas abaixo descreve corretamente uma prática recomendada para a criação de senhas seguras no contexto da Internet?

- (A) Usar a própria data de nascimento e o nome do animal de estimação, pois são informações fáceis de lembrar.

- (B) Criar uma senha longa, com pelo menos 12 caracteres, misturando letras maiúsculas, minúsculas, números e símbolos.
- (C) Optar por senhas curtas, de no máximo 6 caracteres, para evitar esquecimentos frequentes.
- (D) Utilizar sequências simples como "123456" ou padrões de teclado como "qwerty" para facilitar a memorização.

### Questão 16

No Microsoft Word, qual é o caminho CORRETO para acessar rapidamente a ferramenta de verificação ortográfica e gramatical do texto?

- (A) Acesse a guia "Inserir" e, em seguida, a opção "Editor" no grupo "Estilos".
- (B) Acesse a guia "Ajuda" e, em seguida, a opção "Comparar" no grupo "Idioma".
- (C) Acesse a guia "Revisão" e, em seguida, a opção "Ortografia e Gramática" no grupo "Revisão de Texto".
- (D) Acesse a guia "Referências" e, em seguida, a opção "Idioma" no grupo "Parágrafo".

### Questão 17

Ao acessar um site para fazer compras online, qual característica indica que ele possui um certificado de segurança ou SSL (*Secure Sockets Layer*)?

- (A) O site apresenta propagandas chamativas e descontos agressivos.
- (B) A URL do site começa com "HTTPS" e há um ícone de cadeado na barra de endereço.
- (C) A página inicial do site carrega rapidamente e tem bom design visual.
- (D) O site pode ser acessado por meio de um aplicativo de celular.

### Questão 18

Qual das afirmativas abaixo está correta sobre malware e vírus?

- (A) Malware é um software intrusivo criado para causar danos e inclui vírus, spyware, adware e ransomware.
- (B) Vírus é um termo geral que inclui todos os tipos de malware.
- (C) Ransomware é um software seguro usado para proteger dados contra vírus.
- (D) Spyware e adware não são considerados tipos de malware.

### Questão 19

No Microsoft Excel, qual das alternativas a seguir é adequada para destacar visualmente uma célula ou os dados dentro dela?

- (A) Utilizar uma lista suspensa ou filtro para ordenar os dados em ordem alfabética.
- (B) Renomear o arquivo e incluir letras e números no nome do arquivo, sem mudar a extensão.
- (C) Utilizar textos com menos de 144 caracteres em cada célula.
- (D) Colorir a célula e os seus dados com cores contrastantes (como texto vermelho e célula amarela).

### Questão 20

No Microsoft Excel, diversas funções estatísticas são utilizadas para análise de dados. Qual das opções abaixo NÃO corresponde a uma função estatística?

- (A) MÉDIASE
- (B) DESV.MÉDIO
- (C) CONT.NÚM
- (D) CONCATENAR

## Conhecimentos Específicos

---

### Questão 21

A cárie dentária é uma doença de natureza biofilme-dependente e dinâmica, caracterizada pela desmineralização dos tecidos dentários mediada pela ação de ácidos orgânicos produzidos por microrganismos cariogênicos. Diversos fatores biológicos interagem com elementos ambientais e comportamentais, influenciando a instalação e a progressão das lesões cariosas. Sobre esses aspectos, analise as afirmativas a seguir.

I.A presença de *Streptococcus mutans* e *Lactobacillus*, associada a um fluxo salivar reduzido, aumenta o risco de cárie devido à maior produção de ácidos e à menor capacidade de tamponamento e remineralização.

II.A composição genética do indivíduo, embora tenha influência secundária, não interfere diretamente na susceptibilidade à cárie, uma vez que fatores como dieta e higiene bucal são predominantes.

III.Fatores morfológicos dentários, como fósulas e fissuras profundas, podem evitar a retenção de biofilme, tornando essas regiões menos propensas ao desenvolvimento de lesões de cárie.

Está correto o que se afirma em:

- (A) II apenas.
- (B) I e III apenas.
- (C) I, II e III.
- (D) I apenas.

### Questão 22

A microbiologia periodontal estuda os microrganismos presentes no biofilme dental e sua relação com os estados de saúde e doença do periodonto. Na transição da saúde para a doença periodontal, observa-se uma

mudança na composição e no comportamento da microbiota, com predomínio de espécies altamente patogênicas que contribuem para a inflamação e destruição dos tecidos periodontais. Considerando os fundamentos da microbiologia periodontal e seus desdobramentos clínicos, assinale a alternativa correta.

- (A) Interpretar a presença de *Treponema denticola* como compatível com saúde periodontal é justificável, pois essa espécie contribui para o equilíbrio do biofilme oral.
- (B) Atribuir às bactérias gram-positivas aeróbias papel central na destruição óssea periodontal está de acordo com a composição microbiológica observada nos casos de periodontite agressiva.
- (C) Reconhecer a predominância de bactérias gram-negativas anaeróbias na microbiota subgengival como característica típica da periodontite é essencial para compreender a etiopatogênese dessa doença.
- (D) Considerar os fungos e vírus da cavidade bucal como agentes primários na indução da resposta inflamatória periodontal é condizente com os achados microbiológicos atuais.

### Questão 23

O diagnóstico pulpar tem como objetivo determinar a vitalidade e o estado inflamatório do tecido pulpar, sendo essencial para o planejamento do tratamento endodôntico ou restaurador. Essa avaliação envolve anamnese detalhada, testes clínicos e exames complementares, especialmente em casos de dor de origem incerta. Entre os métodos disponíveis, destacam-se os testes térmicos, elétricos e radiográficos. Sobre a correta interpretação dos testes de sensibilidade e sua aplicação clínica, assinale a alternativa correta.

- (A) A realização do teste térmico com calor é considerada o método mais sensível para identificar necrose pulpar, pois o calor provoca uma resposta intensa mesmo na ausência de vitalidade.
- (B) A ausência de resposta ao teste elétrico pulpar confirma o diagnóstico de pulpite irreversível, indicando a necessidade imediata de tratamento endodôntico.
- (C) A resposta dolorosa intensa e prolongada ao estímulo frio é sugestiva de pulpite irreversível, especialmente quando acompanhada de dor espontânea e ausência de sinais radiográficos.
- (D) A presença de sensibilidade ao frio com dor leve e de curta duração, seguida de ausência de resposta ao teste elétrico, indica necrose pulpar em estágio inicial.

### Questão 24

Em ações voltadas à promoção da saúde bucal, diferentes níveis de prevenção são considerados no planejamento e execução de políticas públicas. Tais medidas abrangem desde a orientação para bons

hábitos de higiene até o tratamento de agravos instalados, sendo fundamentais para a redução da prevalência de doenças orais em populações vulneráveis. Com base nesse contexto, assinale a alternativa correta.

- (A) Reconhecer o exame clínico anual como ferramenta de prevenção terciária está de acordo com sua função de manter a vigilância após a resolução da doença e impedir o surgimento de novos casos.
- (B) Considerar a raspagem periodontal como uma medida de prevenção secundária demonstra sua eficácia na reversão de quadros irreversíveis de reabsorção óssea e regeneração espontânea do ligamento periodontal.
- (C) Identificar a restauração dentária como um procedimento de prevenção primária contribui para interromper precocemente a cadeia de transmissão bacteriana e evitar a necessidade de reabilitação oral futura.
- (D) Classificar a aplicação tópica de flúor e as atividades de educação em saúde como ações de prevenção primária permite compreender sua função na redução da incidência de cárie dentária antes da instalação da doença.

### Questão 25

A patogênese das doenças periodontais envolve uma série de interações entre microrganismos do biofilme subgengival, fatores do hospedeiro e condições sistêmicas e ambientais. O processo inflamatório desencadeado pela presença bacteriana pode, em determinados indivíduos, resultar na destruição progressiva dos tecidos de suporte dentário. Acerca do assunto, marque V, para as afirmativas verdadeiras, e F, para as falsas.

- () A reabsorção óssea observada na periodontite é resultado da liberação de mediadores inflamatórios, como interleucinas e prostaglandinas, que ativam osteoclastos e favorecem a perda óssea alveolar.
- () A presença de cálculo supragengival é o principal fator etiológico da perda óssea, já que sua estrutura mineralizada atua como agente primário de degradação dos tecidos periodontais.
- () As metaloproteinases da matriz (MMPs), produzidas por células do hospedeiro, participam do processo de destruição do colágeno e contribuem para o avanço da lesão periodontal.
- () A resposta inflamatória exacerbada do hospedeiro pode causar mais danos aos tecidos periodontais do que os próprios patógenos, especialmente em indivíduos com predisposição genética.

Após análise, assinale a alternativa que apresenta a sequência correta dos itens acima, de cima para baixo:

- (A) V, F, V, V.
- (B) F, F, V, V.
- (C) V, V, V, V.

(D) V, F, F, F.

## Questão 26

Os fluoretos desempenham papel central na prevenção da cárie dentária, atuando na remineralização do esmalte, na inibição da atividade bacteriana e na resistência ácida dos tecidos dentários. Seu uso está disseminado em produtos de higiene bucal e em políticas públicas, exigindo manejo seguro para evitar riscos como a fluorose. Acerca do assunto, marque V, para as afirmativas verdadeiras, e F, para as falsas.

(\_\_ ) A utilização de fluoretos em bochechos diários está contraindicada para adolescentes devido ao risco de interferência na calcificação dos dentes permanentes e ao aumento da reabsorção radicular.

(\_\_ ) A fluoretação das águas de abastecimento público é uma medida coletiva consagrada por sua eficácia na redução da cárie dentária, sendo considerada segura e custo-efetiva.

(\_\_ ) A fluorose dentária ocorre exclusivamente quando há ingestão de altas doses de fluoreto em idade adulta, especialmente por meio de suplementos em cápsulas e enxaguantes bucais.

(\_\_ ) A aplicação tópica profissional de fluoretos em gel ou verniz é indicada para indivíduos com alto risco de cárie, como aqueles com hipossalivação ou histórico de múltiplas lesões cavidadas.

Após análise, assinale a alternativa que apresenta a sequência correta dos itens acima, de cima para baixo:

(A) V, V, V, V.

(B) F, V, F, V.

(C) F, F, V, V.

(D) V, F, F, F.

## Questão 27

As alterações inflamatórias que acometem os tecidos gengivais podem decorrer de diferentes fatores locais e sistêmicos, sendo frequentemente observadas em pacientes com descuido na manutenção da saúde bucal. Embora esse quadro não envolva destruição do tecido de suporte, ele exige conduta clínica específica para evitar evolução. Considerando os fundamentos técnicos que regem esse tipo de condição inflamatória, assinale a alternativa correta.

(A) Atribuir exclusivamente à presença de fatores hormonais a etiologia da gengivite é suficiente para determinar a conduta clínica, mesmo na ausência de biofilme ou cálculo dentário.

(B) Considerar que a gengivite é um processo autorresolutivo, sem necessidade de acompanhamento odontológico, é coerente com sua baixa agressividade em estágios iniciais.

(C) Adotar a remoção do biofilme dentário como prioridade terapêutica permite interromper a progressão do processo inflamatório gengival e evitar comprometimento periodontal.

(D) Aplicar antibióticos por via sistêmica é o tratamento de escolha diante de qualquer quadro de gengivite, mesmo que não haja sinais de infecção profunda ou acometimento sistêmico.

## Questão 28

A cárie dentária apresenta-se como um processo multifatorial dinâmico, cuja progressão pode ser interrompida ou revertida nas fases iniciais. O sucesso da abordagem clínica depende da detecção precoce das lesões e da adoção de intervenções proporcionais à gravidade do caso. Sobre os métodos diagnósticos e as condutas terapêuticas indicadas para o manejo da cárie, assinale a alternativa correta.

(A) Considerar a fluoroterapia como tratamento indicado para lesões iniciais não cavidadas permite a remineralização do esmalte sem necessidade de intervenção invasiva.

(B) Classificar a extração dentária como conduta preferencial nos casos de cárie profunda garante a eliminação do foco infeccioso e evita custos adicionais com reabilitação.

(C) Realizar o tratamento restaurador em todas as fases da cárie, independentemente da extensão da lesão, assegura maior durabilidade e controle preventivo da doença.

(D) Utilizar o exame clínico exclusivamente como método diagnóstico é suficiente para identificar todas as formas de cárie, inclusive as interproximais e as sob restaurações.

## Questão 29

O controle da cárie dentária envolve intervenções voltadas à prevenção da doença e ao tratamento de lesões já estabelecidas. A adoção de estratégias adequadas à fase clínica da lesão e ao risco individual do paciente é essencial para o êxito terapêutico. Acerca do assunto, marque V, para as afirmativas verdadeiras, e F, para as falsas.

(\_\_ ) A aplicação de selantes em dentes posteriores é considerada uma medida preventiva eficaz para o controle da cárie oclusal em indivíduos com alto risco cariogênico.

(\_\_ ) O uso de bochechos com clorexidina a 0,12% é recomendado como estratégia de longo prazo para controle da cárie ativa, por apresentar menor risco de resistência bacteriana e efeitos adversos.

(\_\_ ) A remoção seletiva do tecido cariado é uma abordagem indicada em casos de lesões profundas, com o objetivo de preservar a vitalidade pulpar e evitar exposição da polpa.

(\_\_ ) A fluoroterapia profissional com verniz fluoretado pode ser utilizada como medida de reforço em pacientes com

atividade de cárie, especialmente em dentição decídua e em adultos com hipossalivação.

Após análise, assinale a alternativa que apresenta a sequência correta dos itens acima, de cima para baixo:

- (A) V, V, V, V.
- (B) F, F, V, V.
- (C) V, F, F, V.
- (D) V, F, F, F.

### Questão 30

A Política Nacional de Saúde Bucal (PNSB), instituída em 2004, é uma estratégia do SUS voltada à ampliação do acesso à saúde bucal por meio da integração das ações na atenção primária e da organização da atenção especializada em todo o território nacional. Essa política incorpora diretrizes de equidade, integralidade e universalidade da atenção, incluindo prevenção, tratamento e reabilitação. Assim, analise as afirmativas a seguir.

I.A atuação das Equipes de Saúde Bucal (ESB) na Estratégia de Saúde da Família visa fortalecer a atenção básica, promovendo ações preventivas e assistenciais em nível territorial, inclusive por meio de visitas domiciliares.

II.A implantação dos Centros de Especialidades Odontológicas (CEO) deve ocorrer apenas em municípios com mais de 500 mil habitantes, dada a complexidade da atenção especializada e os critérios de financiamento federal.

III.A PNSB promove a articulação entre atenção básica e atenção especializada em saúde bucal, contribuindo para a integralidade da atenção e a continuidade do cuidado ao usuário no SUS.

Está correto o que se afirma em:

- (A) I e III apenas.
- (B) II apenas.
- (C) I e II apenas.
- (D) I, II e III.

### Questão 31

A periodontite avançada é uma infecção crônica que afeta os tecidos periodontais de sustentação e resulta, em muitos casos, na perda irreversível do suporte ósseo. A avaliação clínica e radiográfica, associada a uma conduta terapêutica adequada, é fundamental para conter a progressão do quadro. Acerca do tema, marque V, para as afirmativas verdadeiras, e F, para as falsas.

(\_\_ )A progressão da periodontite avançada pode ocorrer mesmo sem a presença de bolsas periodontais profundas, desde que haja retração gengival e mobilidade dentária.

(\_\_ )A cirurgia periodontal é sempre o tratamento de primeira escolha para quadros de periodontite avançada, independentemente da resposta à raspagem

subgengival.

(\_\_ )A presença de sangramento gengival, mau hálito e retração gengival são sinais específicos de gengivite e não estão associados à periodontite avançada.

(\_\_ )A raspagem e o alisamento radicular são procedimentos indicados para remover biofilme e cálculo subgengival, promovendo o controle da infecção em casos de periodontite.

Após análise, assinale a alternativa que apresenta a sequência correta dos itens acima, de cima para baixo:

- (A) V, F, F, F.
- (B) F, F, V, V.
- (C) F, F, F, V.
- (D) V, V, V, V.

### Questão 32

O trauma oclusal é caracterizado por alterações nos tecidos de suporte do dente resultantes da aplicação de forças oclusais excessivas ou inadequadas, podendo ocorrer em um periodonto saudável ou já comprometido. Seu diagnóstico e manejo adequados são essenciais para evitar consequências como mobilidade dentária, dor à mastigação e reabsorção óssea. Acerca do assunto, marque V, para as afirmativas verdadeiras, e F, para as falsas.

(\_\_ )O trauma oclusal primário ocorre quando forças oclusais excessivas atuam sobre dentes com suporte periodontal normal, podendo causar alterações no ligamento periodontal e no osso alveolar.

(\_\_ )A presença de dor muscular e disfunção temporomandibular isoladamente, sem envolvimento de estruturas periodontais, é suficiente para o diagnóstico clínico de trauma oclusal.

(\_\_ )O trauma oclusal secundário ocorre quando há forças normais atuando sobre um periodonto com suporte reduzido, como em casos de periodontite avançada.

(\_\_ )A correção de contatos prematuros por meio de ajustes oclusais pode fazer parte da abordagem terapêutica do trauma oclusal, especialmente em sua forma primária.

Após análise, assinale a alternativa que apresenta a sequência correta dos itens acima, de cima para baixo:

- (A) V, V, V, V.
- (B) V, F, V, V.
- (C) V, F, F, F.
- (D) F, F, V, V.

### Questão 33

A eficácia e a segurança dos anestésicos locais na prática odontológica dependem da escolha criteriosa da substância, da concentração empregada, da técnica de aplicação adotada e das condições sistêmicas apresentadas pelo paciente. Acerca dos aspectos

farmacológicos, clínicos e toxicológicos dos anestésicos locais em Odontologia, marque V, para as afirmativas verdadeiras, e F, para as falsas.

( ) A articaína, por apresentar maior lipossolubilidade e ligação proteica do que a lidocaína, não deve ser associada a vasoconstritores, pois isso reduziria sua difusão tecidual e sua eficácia clínica.

( ) A lidocaína é um anestésico local do grupo das amidas, com início de ação rápido e duração intermediária, sendo frequentemente combinada com adrenalina para prolongar seu efeito.

( ) A bupivacaína é indicada quando se deseja analgesia prolongada, possuindo longa duração de ação tanto em tecidos moles quanto em tecidos pulpare.

( ) A prilocaína, quando usada em altas doses, pode estar associada ao risco de meta-hemoglobinemia, especialmente em pacientes suscetíveis.

Após análise, assinale a alternativa que apresenta a sequência correta dos itens acima, de cima para baixo:

- (A) F, F, V, V.
- (B) F, V, V, V.
- (C) V, V, V, F.
- (D) V, F, F, V.

### Questão 34

A formação e acúmulo do biofilme dental são eventos contínuos na cavidade oral, e quando não há remoção adequada, esse biofilme pode sofrer mineralização, originando o cálculo dental. Ambas as estruturas estão diretamente envolvidas no desenvolvimento das doenças periodontais, e sua compreensão é essencial para o diagnóstico, prevenção e tratamento dessas condições. Sobre esse tema, analise as afirmativas a seguir.

I.O biofilme dental, por ser invisível a olho nu e de remoção difícil, deve ser combatido com produtos específicos de ação enzimática que promovem a quebra da matriz extracelular e impedem sua adesão ao esmalte.

II.O cálculo dental é resultante da mineralização do biofilme supragengival e subgengival, sendo sua remoção possível apenas por meio de instrumentos mecânicos em consultório odontológico.

III.A presença de cálculo dental é fator etiológico primário da doença periodontal, pois sua estrutura mineralizada contém enzimas que induzem diretamente a resposta inflamatória gengival.

Está correto o que se afirma em:

- (A) I apenas.
- (B) II apenas.
- (C) I, II e III.
- (D) I e III apenas.

### Questão 35

A doença periodontal é influenciada não apenas pela presença do biofilme, mas também por condições sistêmicas e comportamentais que podem alterar sua progressão e resposta ao tratamento. Entre esses fatores estão hábitos de vida, condições sistêmicas crônicas e características individuais que modificam a suscetibilidade e o curso clínico da enfermidade. Com base nesse aspecto técnico, assinale a alternativa correta.

- (A) Atribuir a idade como fator protetor contra a doença periodontal está de acordo com a menor prevalência observada em pacientes acima de 60 anos com exposição acumulada ao biofilme.
- (B) Classificar o controle glicêmico como medida irrelevante no tratamento periodontal é compatível com a autonomia do periodonto em relação aos efeitos sistêmicos do diabetes.
- (C) Considerar o tabagismo como um fator modificador da resposta inflamatória periodontal permite compreender sua associação com maior severidade da doença e pior prognóstico terapêutico.
- (D) Reconhecer a presença de cálcio e vitamina D como elementos prejudiciais à microbiota bucal justifica sua restrição dietética como estratégia para o controle periodontal.

### Questão 36

**Qual das alternativas expressa corretamente uma competência do Conselho Nacional de Biossegurança (CNBS)?**

- (A) Conceder registros de patentes relacionados à biotecnologia e aos produtos transgênicos.
- (B) Fixar princípios e diretrizes para a ação administrativa dos órgãos e entidades federais com competências sobre a matéria.
- (C) Executar diretamente projetos de engenharia genética voltados ao desenvolvimento agrícola.
- (D) Elaborar pareceres técnicos conclusivos sobre organismos geneticamente modificados para aplicação em pesquisas clínicas.

### Questão 37

Com base nos deveres éticos do servidor público, qual das alternativas está de acordo com a conduta exigida no atendimento ao público?

- (A) A prioridade do servidor é a execução técnica do serviço, independentemente da qualidade da comunicação com o público.
- (B) A interação com o público não é um dever ético, desde que o serviço seja prestado dentro do prazo legal.
- (C) O servidor deve tratar cuidadosamente os usuários, buscando aprimorar a comunicação e o contato com o público.

- (D) O servidor deve restringir o contato com os usuários apenas aos canais oficiais de reclamação.

### **Questão 38**

De acordo com o art. 5º, inciso I, da Lei nº 8.080/1990, qual das alternativas expressa corretamente um dos objetivos do Sistema Único de Saúde (SUS)?

- (A) Garantir exclusivamente o fornecimento gratuito de medicamentos de alto custo à população.
- (B) Promover a identificação e a divulgação dos fatores condicionantes e determinantes da saúde.
- (C) Fiscalizar o cumprimento da jornada de trabalho pelos profissionais da saúde, com foco específico nesse aspecto.
- (D) Desenvolver programas de incentivo ao setor privado na gestão hospitalar.

### **Questão 39**

**Qual das alternativas expressa corretamente o princípio da atenção humanizada no âmbito do SUS?**

- (A) A atenção humanizada permite reduzir o tempo de consulta, desde que aumente o número de atendimentos realizados.
- (B) A atenção humanizada consiste apenas na disponibilização de tecnologias médicas avançadas.
- (C) A atenção humanizada visa garantir que o atendimento respeite a dignidade, os valores e as necessidades dos usuários do sistema.
- (D) A atenção humanizada prioriza exclusivamente a eficiência dos procedimentos técnicos em saúde.

### **Questão 40**

**De acordo com o art. 18, inciso III, da Lei nº 8.080/1990, qual das alternativas abaixo descreve corretamente uma competência da direção municipal do SUS?**

- (A) Executar exclusivamente ações de vigilância sanitária no comércio local, sem envolvimento com o ambiente de trabalho.
- (B) Participar da execução, controle e avaliação das ações referentes às condições e aos ambientes de trabalho.
- (C) Promover ações educativas apenas em unidades hospitalares privadas.
- (D) Elaborar políticas de gestão de pessoal nos hospitais estaduais.

# RASCUNHO

NÃO DESTAQUE