

EDITAL Nº 001/2025 DO CONCURSO PÚBLICO PARA CARGOS DE NÍVEIS FUNDAMENTAL, MÉDIO, TÉCNICO E SUPERIOR

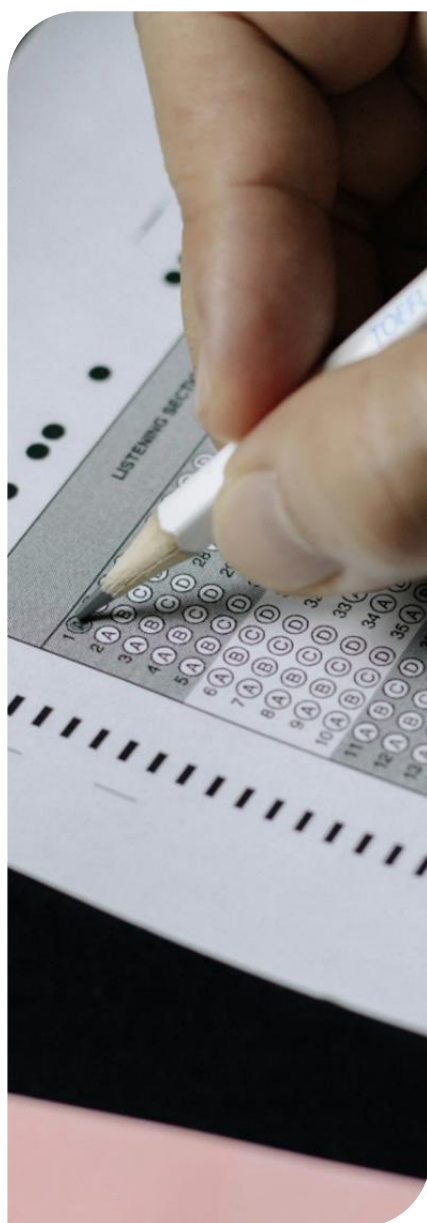
MUNICÍPIO DE JAPARATINGA (AL)

NÍVEL SUPERIOR (DOMINGO)

FISIOTERAPEUTA

TARDE

Atenção: Fraudar ou tentar fraudar Concursos Públicos é Crime previsto no art. 311-A do Código Penal.



ORIENTAÇÕES IMPORTANTES AO CANDIDATO:

1. Conferência de documentos:

- ✓ Verifique seu nome, número do documento e número de inscrição em todos os materiais entregues.
- ✓ Confira o Caderno de Questões quanto a falhas de impressão ou numeração.

2. Cumprimento das normas:

- ✓ O descumprimento de qualquer regra constante no Edital, Caderno de Questões ou Folha de Respostas poderá acarretar a eliminação do candidato.

3. Folha de Respostas:

- ✓ É o único documento válido para avaliação.
- ✓ Preencha corretamente o campo da assinatura.
- ✓ Assinale apenas uma alternativa por item.
- ✓ Utilize apenas caneta esferográfica azul ou preta.
- ✓ Devolva a Folha de Respostas preenchida e assinada ao fiscal.

4. Divulgação de provas e gabaritos:

- ✓ Estarão disponíveis no site do Instituto IGEDUC (www.igeduc.org.br), conforme o Edital.

5. Condutas proibidas:

- ✓ Manusear o Caderno de Questões antes do horário oficial.
- ✓ Comunicar-se com outros candidatos durante a prova.
- ✓ Usar aparelhos eletrônicos de qualquer tipo.
- ✓ Anotar o gabarito fora da Folha de Respostas.

6. Exceto quando o enunciado da questão determinar o contrário, considere as seguintes regras:

- ✓ As questões de Língua Portuguesa devem ser respondidas conforme a norma culta vigente à época da aplicação da prova; as de informática, com base na versão mais atualizada dos softwares mencionados na mesma data; e as de legislação, considerando a versão vigente e mais atual de cada lei.



Este caderno foi feito para ser útil e reciclado. Descarte corretamente e ajude o planeta.



Conhecimentos Gerais

O texto seguinte servirá de base para responder às questões de 1 a 10.

MANGUEZAIS

O projeto *BlueShore* – Florestas de Carbono Azul, vinculado ao Centro de Pesquisa para Inovação em Gases de Efeito Estufa (RCGI/USP), visa quantificar a capacidade de sequestro de carbono dos manguezais brasileiros, ecossistemas costeiros que acumulam de três a cinco vezes mais carbono por hectare do que a Floresta Amazônica. Com aproximadamente 1 milhão de hectares, os manguezais brasileiros constituem a segunda maior extensão global desse tipo de floresta.

A pesquisa realiza coletas ao longo de todo o litoral nacional, considerando variáveis climáticas, geomorfológicas e geoquímicas que influenciam a dinâmica de armazenamento de carbono, majoritariamente concentrado nos solos (mais de 80%). O projeto também analisa o impacto antrópico regional sobre esses ecossistemas, como a urbanização, a expansão da carcinicultura e a conversão para pastagens, além de avaliar a biodiversidade local frente a concentrações elevadas de CO₂.

Entre os objetivos específicos estão: desenvolver um índice de saúde do solo, caracterizar os mecanismos de estabilização do carbono nos sedimentos e identificar estratégias para integrar os manguezais ao mercado de créditos de carbono. Apesar da alta resiliência ecológica, esses ecossistemas apresentam vulnerabilidade à degradação decorrente da alteração no uso da terra, o que compromete sua função como sumidouro de carbono.

Fonte: Jornal da USP (disponível em <https://jornal.usp.br> - texto adaptado).

Questão 01

De acordo com o texto "MANGUEZAIS", a maior parte do carbono sequestrado pelos manguezais está armazenada:

- (A) Nas copas das árvores.
- (B) Nos animais marinhos que habitam o ecossistema.
- (C) Nos sedimentos e solos.
- (D) Na água do mar.

Questão 02

Segundo o texto "MANGUEZAIS", qual característica dos manguezais os torna altamente eficientes na captura de carbono?

- (A) As condições geoquímicas dos solos e o alagamento frequente.
- (B) Sua localização próxima a grandes centros urbanos.
- (C) A alta densidade de espécies vegetais endêmicas.
- (D) A baixa salinidade de suas águas.

Questão 03

Conforme o texto "MANGUEZAIS", qual é uma das ações humanas que impactam negativamente os manguezais?

- (A) A expansão da carcinicultura.
- (B) O aumento da pesca artesanal.
- (C) A criação de políticas ambientais.
- (D) A formação de parques nacionais.

Questão 04

Assinale a alternativa em que a concordância verbal está CORRETA, de acordo com a norma padrão da Língua Portuguesa:

- (A) O projeto *BlueShore* e seus pesquisadores realiza estudos sobre os solos dos manguezais.
- (B) Os manguezais brasileiros apresenta uma das maiores extensões globais desse ecossistema.
- (C) A alteração no uso da terra comprometem a função de sumidouro de carbono dos manguezais.
- (D) As condições geoquímicas dos solos influenciam na capacidade de sequestro de carbono.

Questão 05

De acordo com as informações do texto "MANGUEZAIS", apesar da alta resiliência, os manguezais apresentam vulnerabilidade a:

- (A) Ataques de pragas agrícolas.
- (B) Climas frios e seca prolongada.
- (C) Presença de espécies marinhas invasoras.
- (D) Ações humanas que alteram o uso da terra.

Questão 06

Assinale a alternativa em que todas as palavras estão corretamente acentuadas conforme a norma padrão da Língua Portuguesa:

- (A) Os pesquisadores coletam dados sobre o fenômeno do sequestro de carbono em áreas úmidas.
- (B) A biodiversidade dos manguezais está ameaçada pela ação humana em zonas urbanas.
- (C) As condições geoquímicas dos solos influenciam a captação e o armazenamento de gás carbônico.
- (D) O projeto *BlueShore* estuda o sequestro de carbono em regiões costeiras sujeitas à degradação e erosão.

Questão 07

Com base nas informações do texto "MANGUEZAIS", é possível inferir que o sucesso das estratégias de mitigação climática propostas pelo projeto *BlueShore* depende principalmente de:

- (A) Expansão da carcinicultura e da agropecuária como formas de desenvolvimento sustentável nos manguezais.

- (B) Conhecimento técnico sobre os processos geoquímicos dos solos e sua relação com o sequestro de carbono.
- (C) Incentivos econômicos para estimular a urbanização costeira e o crescimento populacional nas regiões de manguezal.
- (D) Substituição gradual dos manguezais por florestas amazônicas, devido à sua menor eficiência em capturar carbono.

Questão 08

Qual é o principal objetivo do projeto *BlueShore*, conforme apresentado no texto "MANGUEZAIS"?

- (A) Ampliar a produção de camarão em áreas de mangue no litoral nordestino.
- (B) Estudar o impacto das florestas amazônicas no sequestro de carbono.
- (C) Quantificar a capacidade de sequestro de carbono dos manguezais brasileiros.
- (D) Desenvolver novas espécies de manguezais resistentes à salinidade.

Questão 09

Assinale a alternativa em que a concordância nominal está correta, de acordo com a norma padrão da Língua Portuguesa:

- (A) As estratégias eficazes e sustentáveis contribuem para a proteção dos ecossistemas costeiros.
- (B) As análises geoquímico e climáticas foram fundamentais para compreender o potencial dos manguezais.
- (C) O projeto realiza coletas em regiões diversas e comprometida com a preservação ambiental.
- (D) A degradação dos manguezais resulta de ações urbana e industrial em zonas costeiras.

Questão 10

De acordo com o texto "MANGUEZAIS", o projeto *BlueShore* pretende criar um índice que:

- (A) Avalie a saúde dos solos dos manguezais.
- (B) Classifique o grau de salinidade da água em diferentes regiões.
- (C) Meça a velocidade de crescimento dos manguezais.
- (D) Registre a densidade populacional em áreas costeiras.

Questão 11

Qual das alternativas abaixo descreve corretamente uma prática recomendada para a criação de senhas seguras no contexto da Internet?

- (A) Optar por senhas curtas, de no máximo 6 caracteres, para evitar esquecimentos frequentes.

- (B) Utilizar sequências simples como "123456" ou padrões de teclado como "qwerty" para facilitar a memorização.
- (C) Criar uma senha longa, com pelo menos 12 caracteres, misturando letras maiúsculas, minúsculas, números e símbolos.
- (D) Usar a própria data de nascimento e o nome do animal de estimação, pois são informações fáceis de lembrar.

Questão 12

No Microsoft Excel, diversas funções estatísticas são utilizadas para análise de dados. Qual das opções abaixo NÃO corresponde a uma função estatística?

- (A) DESV.MÉDIO
- (B) CONCATENAR
- (C) CONT.NÚM
- (D) MÉDIASE

Questão 13

No Microsoft Word, ao acessar a guia "Layout" e o grupo "Parágrafo", o usuário poderá utilizar ferramentas que permitem:

- (A) Adicionar um elemento gráfico do tipo SmartArt ao documento.
- (B) Adicionar uma marca d'água ao fundo do texto, como "Confidencial" ou "Urgente".
- (C) Fazer ajustes no parágrafo atual, como espaçamento entre linhas e recuos.
- (D) Inserir uma tabela para organizar dados ou informações do parágrafo.

Questão 14

No Microsoft Excel, qual das alternativas a seguir é adequada para destacar visualmente uma célula ou os dados dentro dela?

- (A) Colorir a célula e os seus dados com cores contrastantes (como texto vermelho e célula amarela).
- (B) Renomear o arquivo e incluir letras e números no nome do arquivo, sem mudar a extensão.
- (C) Utilizar textos com menos de 144 caracteres em cada célula.
- (D) Utilizar uma lista suspensa ou filtro para ordenar os dados em ordem alfabética.

Questão 15

O que caracteriza um ataque de *ransomware*?

- (A) É um sistema de backup que protege arquivos por meio de criptografia.
- (B) É um software de extorsão que bloqueia o computador ou arquivos e exige um pagamento para desbloqueá-los.

- (C) É um tipo de vírus que apaga todos os arquivos automaticamente sem aviso.
- (D) É um programa de segurança que bloqueia malwares e impede resgates financeiros.

Questão 16

No Microsoft Excel, a função SOMA é usada para somar valores numéricos em células. Qual das alternativas apresenta a sintaxe correta dessa função?

- (A) =SOMA(A1:A7)
- (B) =SOMA(A1-A7)
- (C) =SOMA(A1>A7)
- (D) =SOMA(A1/0)

Questão 17

Qual das afirmativas abaixo está correta sobre malware e vírus?

- (A) Ransomware é um software seguro usado para proteger dados contra vírus.
- (B) Vírus é um termo geral que inclui todos os tipos de malware.
- (C) Spyware e adware não são considerados tipos de malware.
- (D) Malware é um software intrusivo criado para causar danos e inclui vírus, spyware, adware e ransomware.

Questão 18

No Microsoft Word, qual é o caminho CORRETO para acessar rapidamente a ferramenta de verificação ortográfica e gramatical do texto?

- (A) Acesse a guia "Inserir" e, em seguida, a opção "Editor" no grupo "Estilos".
- (B) Acesse a guia "Revisão" e, em seguida, a opção "Ortografia e Gramática" no grupo "Revisão de Texto".
- (C) Acesse a guia "Referências" e, em seguida, a opção "Idioma" no grupo "Parágrafo".
- (D) Acesse a guia "Ajuda" e, em seguida, a opção "Comparar" no grupo "Idioma".

Questão 19

Ao utilizar uma rede Wi-Fi pública, qual das ações abaixo é recomendada para garantir maior segurança ao realizar atividades que envolvam dados confidenciais?

- (A) Utilizar uma VPN para proteger os dados transmitidos durante o uso da rede pública.
- (B) Acessar informações confidenciais apenas quando a conexão for lenta, pois isso indica menor risco de interceptação.

- (C) Utilizar normalmente a rede pública para acessar bancos e fazer compras, desde que o site tenha um cadeado na barra de endereços.
- (D) Conectar-se à rede pública e desativar temporariamente o antivírus para evitar interferências nas transações.

Questão 20

Ao acessar um site para fazer compras online, qual característica indica que ele possui um certificado de segurança ou SSL (*Secure Sockets Layer*)?

- (A) O site pode ser acessado por meio de um aplicativo de celular.
- (B) A URL do site começa com "HTTPS" e há um ícone de cadeado na barra de endereço.
- (C) A página inicial do site carrega rapidamente e tem bom design visual.
- (D) O site apresenta propagandas chamativas e descontos agressivos.

Conhecimentos Específicos

Questão 21

O reconhecimento anatômico preciso das estruturas musculares cervicais é essencial para a avaliação funcional do pescoço, sendo útil tanto para diagnóstico clínico quanto para intervenções fisioterapêuticas específicas. Esses músculos desempenham papéis distintos na estabilização, mobilidade e suporte postural. Sobre o tema, relacione corretamente os termos da Coluna A com as descrições da Coluna B.

Coluna A (termos)

1. Músculos da região anterolateral.
2. Escalenos.
3. Esplênio.

Coluna B (descrições)

(__) Grupo muscular profundo e alongado, com disposição lateral, que participa de movimentos combinados e ajustes posturais da região cervical.

(__) Conjunto de músculos posicionados anteriormente, com duas porções principais, situado em camada profunda e relacionado com divisões anatômicas do pescoço.

(__) Estrutura superficial e larga, formada por porções distintas, com inserções cervicais e torácicas que se dirigem em direção à base do crânio.

Assinale a alternativa que apresenta a sequência da associação correta dos itens acima, de cima para baixo:

- (A) 1, 3, 2.
- (B) 2, 1, 3.
- (C) 2, 3, 1.
- (D) 3, 2, 1.

Questão 22

A anatomia palpatória oferece diferentes estratégias de avaliação tátil, cada uma voltada a objetivos específicos dentro da prática clínica. Para que o fisioterapeuta identifique corretamente disfunções musculoesqueléticas, é fundamental dominar os diversos tipos de palpação e aplicá-los conforme a estrutura avaliada e o contexto funcional do paciente. Sobre o tema, relacione corretamente os termos da Coluna A com as descrições da Coluna B.

Coluna A (termos)

1. Palpação Comparativa.
2. Palpação Funcional.
3. Palpação Dinâmica.

Coluna B (descrições)

() Diferencial clínico para identificar disfunções unilaterais.

() Sentir o deslizamento do tendão do músculo tibial anterior durante a dorsiflexão do pé.

() Palpar a cabeça do úmero durante a abdução do ombro para avaliar mobilidade articular.

Assinale a alternativa que apresenta a sequência da associação correta dos itens acima, de cima para baixo:

- (A) 2, 3, 1.
- (B) 1, 3, 2.
- (C) 3, 2, 1.
- (D) 1, 2, 3.

Questão 23

A fisioterapia oncológica contempla uma variedade de intervenções terapêuticas destinadas à prevenção, tratamento e reabilitação de disfunções causadas tanto pelo câncer quanto pelos seus tratamentos. A atuação fisioterapêutica pode ocorrer desde o período pré-operatório até os cuidados paliativos, sempre com foco na funcionalidade e na qualidade de vida do paciente. Assim, analise as afirmativas a seguir.

I. A fisioterapia pode ser empregada no tratamento do linfedema por meio de drenagem linfática manual, técnicas compressivas e exercícios que estimulam o retorno venoso e linfático.

II. Durante a radioterapia, a fisioterapia é contraindicada, pois pode interferir nos efeitos do tratamento e aumentar o risco de complicações teciduais.

III. Em cuidados paliativos, o fisioterapeuta contribui para o alívio de sintomas como dor, dispneia e fadiga, promovendo maior conforto e autonomia possível ao paciente.

Está correto o que se afirma em:

- (A) I e II apenas.
- (B) II apenas.

(C) I, II e III.

(D) I e III apenas.

Questão 24

O domínio da anatomia do sistema musculoesquelético é essencial para o exercício profissional da fisioterapia. Ossos, articulações, músculos, ligamentos e tendões desempenham papéis interdependentes na biomecânica do corpo humano e, por isso, o conhecimento detalhado dessas estruturas é necessário para avaliar e tratar disfunções motoras com precisão. Acerca do assunto, marque V, para as afirmativas verdadeiras, e F, para as falsas:

() A principal função dos ligamentos é gerar força para o movimento corporal, atuando em conjunto com os tendões na produção da contração muscular.

() O estudo das articulações é irrelevante na fisioterapia, pois os movimentos corporais dependem exclusivamente da ação muscular e não das conexões entre ossos.

() A localização exata das origens e inserções musculares não interfere na prática clínica, pois o tratamento baseia-se apenas na mobilidade global dos segmentos.

() O conhecimento das estruturas osteomusculares permite ao fisioterapeuta avaliar a integridade do movimento e planejar intervenções eficazes para a recuperação funcional.

Após análise, assinale a alternativa que apresenta a sequência correta dos itens acima, de cima para baixo:

- (A) V, F, F, F.
- (B) F, F, V, V.
- (C) F, F, F, V.
- (D) V, V, V, V.

Questão 25

Pacientes que passaram por eventos cardíacos, como infarto agudo do miocárdio ou cirurgias cardíacas, frequentemente apresentam redução da tolerância ao esforço físico e medo de retomar suas atividades. A fisioterapia cardiovascular oferece suporte estruturado para a recuperação funcional, por meio de intervenções que respeitam os parâmetros fisiológicos e a individualidade clínica. Em relação a um aspecto técnico específico dessa área, assinale a alternativa correta.

- (A) Prescrever atividades com carga submáxima contínua, sem considerar a frequência cardíaca de repouso ou esforço, é suficiente para garantir um treinamento seguro em todos os pacientes.
- (B) Estabelecer protocolos rígidos e uniformes para todos os pacientes, independentemente de comorbidades, é essencial para assegurar homogeneidade nos resultados clínicos.

- (C) Utilizar exclusivamente exercícios resistidos com alta intensidade é a estratégia mais eficaz na melhora do débito cardíaco em pacientes com insuficiência cardíaca avançada.
- (D) Monitorar sinais vitais durante os exercícios permite ajustar a intensidade da atividade física em tempo real, prevenindo sobrecargas cardiovasculares e garantindo maior segurança terapêutica.

Questão 26

No contexto das doenças reumáticas, a fisioterapia atua de forma integrada para promover analgesia, manter a função articular e orientar o paciente quanto a práticas seguras de autocuidado. A escolha das técnicas deve considerar o quadro clínico, a cronicidade da dor e as limitações funcionais apresentadas. Acerca do assunto, marque V, para as afirmativas verdadeiras, e F, para as falsas:

() A eletroterapia pode ser utilizada como recurso complementar no tratamento de doenças reumáticas, atuando na modulação da dor e contribuindo para a redução do uso de analgésicos.

() O uso de exercícios de alto impacto é recomendado na fase aguda da artrite reumatoide, pois estimula a mobilidade e evita o enrijecimento articular precoce.

() As técnicas de liberação miofascial estão indicadas em pacientes com fibromialgia, desde que aplicadas com controle de intensidade e monitoramento da resposta dolorosa.

() A orientação sobre ergonomia, proteção articular e estratégias de autocuidado faz parte da atuação fisioterapêutica e auxilia na prevenção de crises inflamatórias e sobrecarga articular.

Após análise, assinale a alternativa que apresenta a sequência correta dos itens acima, de cima para baixo:

- (A) V, F, F, F.
(B) F, F, V, V.
(C) V, F, F, V.
(D) V, V, V, V.

Questão 27

Em pacientes com deficiências físicas ou perdas estruturais, o uso de órteses e próteses, associado à fisioterapia, contribui para a recuperação funcional, autonomia e reintegração social. O acompanhamento fisioterapêutico é essencial para garantir a adaptação e o uso adequado desses dispositivos. Acerca do assunto, marque V, para as afirmativas verdadeiras, e F, para as falsas:

() Realizar treino funcional com foco em equilíbrio e mobilidade é uma etapa essencial no processo de reabilitação de pacientes que utilizam próteses de membros inferiores.

() Aplicar órteses estáticas em todos os casos de instabilidade articular é suficiente para restaurar a função

sem necessidade de intervenção fisioterapêutica adicional.

() Incluir estratégias de orientação postural e fortalecimento muscular é fundamental no processo de adaptação ao uso de órteses e próteses.

() Avaliar o nível de amputação, o estado do coto e a condição funcional do paciente são etapas essenciais para a definição de um plano terapêutico individualizado com prótese.

Após análise, assinale a alternativa que apresenta a sequência correta dos itens acima, de cima para baixo:

- (A) V, F, F, F.
(B) V, F, V, V.
(C) V, V, V, V.
(D) F, F, V, V.

Questão 28

A avaliação cinético-funcional é utilizada na fisioterapia como ferramenta sistemática para identificar alterações nos padrões de movimento, déficits funcionais e fatores predisponentes a lesões. Através da aplicação de testes específicos e da observação clínica, o fisioterapeuta coleta informações fundamentais para estabelecer um diagnóstico funcional e propor um plano terapêutico individualizado. Considerando esse contexto, assinale a alternativa correta sobre um aspecto técnico específico da avaliação cinético-funcional.

- (A) Apresenta utilidade restrita ao contexto ortopédico, sendo ineficaz para avaliar pacientes com alterações neurológicas ou respiratórias.
- (B) Permite a identificação de padrões compensatórios de movimento por meio da análise da biomecânica articular e da interação entre diferentes cadeias musculares.
- (C) Baseia-se exclusivamente em testes objetivos, como dinamometria e goniometria, sem considerar dados subjetivos fornecidos pelo paciente durante a avaliação.
- (D) Consiste principalmente em testes isolados de força e flexibilidade, sendo pouco aplicável na análise de atividades funcionais complexas.

Questão 29

A acupuntura vem sendo incorporada à prática fisioterapêutica como recurso complementar para o manejo da dor, melhora da função muscular e equilíbrio geral do paciente. Entre as diversas abordagens disponíveis, algumas se diferenciam quanto ao método de estímulo dos pontos, à área do corpo onde são aplicadas e à forma de integração com outras técnicas terapêuticas. Considerando esses aspectos, assinale a alternativa correta sobre uma técnica específica de acupuntura utilizada na fisioterapia.

- (A) Emprega laser de alta intensidade para promover destruição seletiva dos pontos dolorosos e reorganização da fáscia superficial em casos crônicos.
- (B) Aplica estímulos exclusivamente manuais nas orelhas, considerando que essas estruturas concentram a maioria dos meridianos de acupuntura utilizados na medicina tradicional.
- (C) Substitui completamente o tratamento fisioterapêutico convencional ao atuar diretamente sobre os canais energéticos do corpo, eliminando a necessidade de recursos mecânicos ou cinesioterapêuticos.
- (D) Utiliza estimulação elétrica de baixa frequência nos pontos específicos, potencializando os efeitos terapêuticos ao promover analgesia profunda e redução da atividade muscular exacerbada.

Questão 30

Em um centro de reabilitação infantil, uma fisioterapeuta atua com crianças que apresentam atraso no desenvolvimento motor associado a dificuldades de interação social. Para atender essas demandas, ela organiza sessões com jogos simbólicos, circuitos motores e exercícios rítmicos, promovendo a integração entre percepção, postura e movimento. Considerando a aplicação da psicomotricidade nesse contexto, assinale a alternativa correta sobre um aspecto técnico específico dessa abordagem.

- (A) Estimular a coordenação global e a percepção espacial por meio de atividades lúdicas favorece a organização motora e o desenvolvimento das funções cognitivas e afetivas.
- (B) Executar rotinas padronizadas, independentemente das diferenças de maturação neurológica e afetiva, garante uniformidade nos resultados da intervenção psicomotora.
- (C) Aplicar exercícios motores de repetição automatizada sem interferência emocional é o principal recurso da psicomotricidade na fisioterapia, visando ganhos puramente funcionais.
- (D) Priorizar atividades de fortalecimento muscular isolado é mais eficaz do que explorar padrões integrativos em intervenções com enfoque psicomotor.

Questão 31

Em pacientes idosos, a intervenção fisioterapêutica deve considerar as alterações fisiológicas naturais do envelhecimento, como perda de massa muscular, redução da densidade óssea e alterações no sistema de equilíbrio. A abordagem geriátrica envolve estratégias de reabilitação, prevenção de quedas e manutenção da independência. Acerca do assunto, marque V, para as afirmativas verdadeiras, e F, para as falsas:

(__) Realizar atividades que envolvam dupla tarefa pode ser benéfico para treinar a atenção dividida e reduzir o risco de quedas em idosos com comprometimento

cognitivo leve.

(__) Prescrever exercícios com foco exclusivo em resistência muscular é suficiente para atender às necessidades motoras globais do idoso em reabilitação.

(__) Aplicar técnicas de mecanoterapia sem considerar o nível funcional prévio do paciente é uma abordagem segura para promover ganhos generalizados de força e mobilidade.

(__) Incluir exercícios de equilíbrio estático e dinâmico nas sessões é essencial para reeducar os mecanismos posturais e prevenir instabilidades frequentes no envelhecimento.

Após análise, assinale a alternativa que apresenta a sequência correta dos itens acima, de cima para baixo:

- (A) V, F, F, V.
- (B) V, V, V, V.
- (C) V, F, F, F.
- (D) F, F, V, V.

Questão 32

Pacientes com lesões musculoesqueléticas frequentemente apresentam dor, limitação funcional e perda de força, exigindo uma abordagem fisioterapêutica que considere o tipo de lesão, a fase de recuperação e os objetivos individuais do tratamento. A fisioterapia traumato-ortopédica aplica uma variedade de recursos para restaurar a função e prevenir complicações. Sobre esse tema, analise as afirmativas a seguir:

I. Utilizar exclusivamente exercícios passivos nas fases iniciais da reabilitação pós-fratura garante a manutenção da força muscular e da função articular, evitando qualquer tipo de sobrecarga.

II. Aplicar exercícios terapêuticos progressivos, respeitando os limites biomecânicos e funcionais, é uma estratégia fundamental para promover o ganho de mobilidade, força e estabilidade.

III. Indicar o uso prolongado de órteses rígidas em todas as fases da reabilitação contribui para a estabilidade articular e previne completamente a atrofia muscular.

Está correto o que se afirma em:

- (A) II apenas.
- (B) I, II e III.
- (C) I e III apenas.
- (D) I apenas.

Questão 33

No contexto da reabilitação musculoesquelética, diferentes abordagens manuais são empregadas para recuperar a mobilidade e a função articular. Essas técnicas variam em intensidade, objetivo e nível de precisão, sendo utilizadas conforme a avaliação clínica individualizada. Sobre o tema, relacione corretamente os termos da Coluna A com as descrições da Coluna B.

Coluna A (termos)

1. Mobilização articular.
2. Manipulação articular.
3. Técnicas de Quiropraxia e Osteopatia.

Coluna B (descrições)

() Método baseado em avaliação integral do corpo, com foco em restabelecer equilíbrios por meio de ajustes direcionados e abordagens segmentares.

() Procedimento realizado de forma progressiva, com foco na restauração da capacidade de movimento por meio de estímulos mecânicos graduais.

() Intervenção de curta duração, com aplicação de impulso rápido e de baixa amplitude, voltada à liberação de restrições em segmentos específicos.

Assinale a alternativa que apresenta a sequência da associação correta dos itens acima, de cima para baixo:

- (A) 3, 2, 1.
- (B) 2, 3, 1.
- (C) 1, 2, 3.
- (D) 3, 1, 2.

Questão 34

Na prática cinesioterapêutica, diferentes tipos de exercícios são utilizados com finalidades específicas dentro da reabilitação funcional. A escolha adequada da modalidade depende da análise clínica e dos objetivos terapêuticos estabelecidos. Sobre o tema, relacione corretamente os termos da Coluna A com as descrições da Coluna B.

Coluna A (termos)

1. Exercícios de propriocepção.
2. Exercícios de coordenação.
3. Exercícios de fortalecimento.

Coluna B (descrições)

() Exercícios que ajudam a melhorar a precisão e a eficiência dos movimentos, envolvem ajustes simultâneos de diferentes segmentos corporais, com ênfase na harmonia e ritmo dos gestos motores.

() Exercícios que ajudam a melhorar a consciência corporal e a prevenir lesões. Estratégias que desafiam o controle postural e a estabilidade segmentar com base em estímulos externos ou em superfícies instáveis.

() Exercícios que ajudam a melhorar a estabilidade articular. Procedimentos que impõem resistência gradativa aos grupos musculares, visando à adaptação funcional sob cargas controladas.

Assinale a alternativa que apresenta a sequência da associação correta dos itens acima, de cima para baixo:

- (A) 1, 3, 2.
- (B) 2, 1, 3.

(C) 3, 2, 1.

(D) 2, 3, 1.

Questão 35

Na fisioterapia, a compreensão do movimento humano exige integração entre os conhecimentos da cinesiologia e da biomecânica. A cinesiologia investiga como os músculos e articulações produzem o movimento, enquanto a biomecânica examina as forças internas e externas que atuam sobre o corpo. Juntas, essas ciências permitem a análise funcional precisa e a formulação de estratégias terapêuticas individualizadas. Acerca do assunto, marque V, para as afirmativas verdadeiras, e F, para as falsas:

() A biomecânica concentra-se na descrição qualitativa dos movimentos, enquanto a cinesiologia dedica-se exclusivamente à mensuração de forças aplicadas sobre o corpo em repouso.

() A cinesiologia contribui para a escolha de exercícios terapêuticos ao analisar os planos de movimento, os tipos de contração muscular e a função das articulações.

() A biomecânica desconsidera a ação muscular nas análises de movimento, pois seu foco é restrito à avaliação das estruturas passivas, como ossos e articulações.

() A análise biomecânica permite identificar padrões disfuncionais de movimento e riscos de lesão, auxiliando na prevenção e no planejamento de intervenções fisioterapêuticas.

Após análise, assinale a alternativa que apresenta a sequência correta dos itens acima, de cima para baixo:

- (A) F, V, F, V.
- (B) V, V, V, V.
- (C) V, F, F, F.
- (D) F, F, V, V.

Questão 36

Com base nos deveres éticos do servidor público, qual das alternativas está de acordo com a conduta exigida no atendimento ao público?

- (A) O servidor deve tratar cuidadosamente os usuários, buscando aprimorar a comunicação e o contato com o público.
- (B) A interação com o público não é um dever ético, desde que o serviço seja prestado dentro do prazo legal.
- (C) O servidor deve restringir o contato com os usuários apenas aos canais oficiais de reclamação.
- (D) A prioridade do servidor é a execução técnica do serviço, independentemente da qualidade da comunicação com o público.

Questão 37

De acordo com o art. 18, inciso III, da Lei nº

8.080/1990, qual das alternativas abaixo descreve corretamente uma competência da direção municipal do SUS?

- (A) Executar exclusivamente ações de vigilância sanitária no comércio local, sem envolvimento com o ambiente de trabalho.
- (B) Promover ações educativas apenas em unidades hospitalares privadas.
- (C) Participar da execução, controle e avaliação das ações referentes às condições e aos ambientes de trabalho.
- (D) Elaborar políticas de gestão de pessoal nos hospitais estaduais.

Questão 38

Qual das alternativas expressa corretamente uma competência do Conselho Nacional de Biossegurança (CNBS)?

- (A) Conceder registros de patentes relacionados à biotecnologia e aos produtos transgênicos.
- (B) Executar diretamente projetos de engenharia genética voltados ao desenvolvimento agrícola.
- (C) Fixar princípios e diretrizes para a ação administrativa dos órgãos e entidades federais com competências sobre a matéria.
- (D) Elaborar pareceres técnicos conclusivos sobre organismos geneticamente modificados para aplicação em pesquisas clínicas.

Questão 39

De acordo com o art. 5º, inciso I, da Lei nº 8.080/1990, qual das alternativas expressa corretamente um dos objetivos do Sistema Único de Saúde (SUS)?

- (A) Garantir exclusivamente o fornecimento gratuito de medicamentos de alto custo à população.
- (B) Fiscalizar o cumprimento da jornada de trabalho pelos profissionais da saúde, com foco específico nesse aspecto.
- (C) Promover a identificação e a divulgação dos fatores condicionantes e determinantes da saúde.
- (D) Desenvolver programas de incentivo ao setor privado na gestão hospitalar.

Questão 40

Qual das alternativas expressa corretamente o princípio da atenção humanizada no âmbito do SUS?

- (A) A atenção humanizada permite reduzir o tempo de consulta, desde que aumente o número de atendimentos realizados.
- (B) A atenção humanizada prioriza exclusivamente a eficiência dos procedimentos técnicos em saúde.
- (C) A atenção humanizada visa garantir que o atendimento respeite a dignidade, os valores e as necessidades dos usuários do sistema.

- (D) A atenção humanizada consiste apenas na disponibilização de tecnologias médicas avançadas.

RASCUNHO

NÃO DESTAQUE