

EDITAL Nº 001/2025 DO CONCURSO PÚBLICO PARA CARGOS DE NÍVEIS FUNDAMENTAL, MÉDIO, TÉCNICO E SUPERIOR

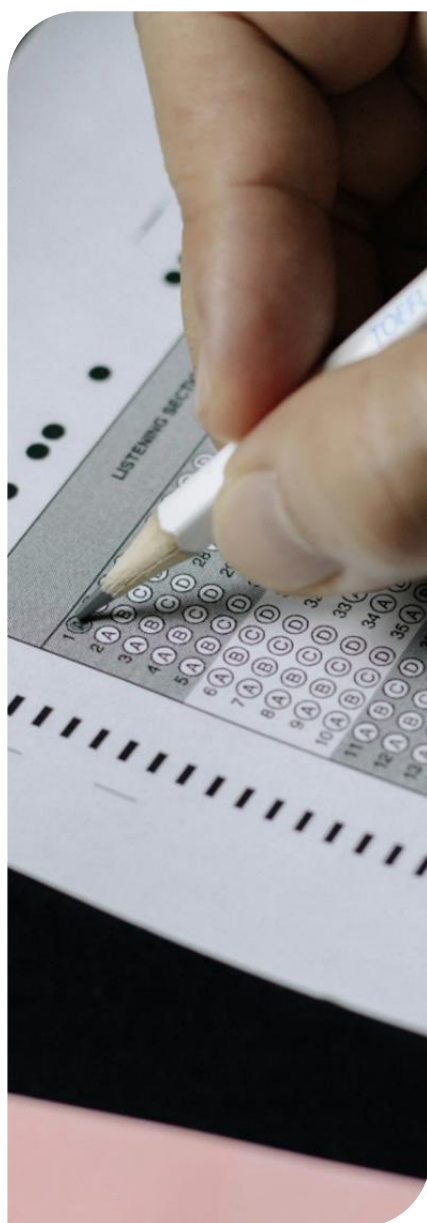
MUNICÍPIO DE JAPARATINGA (AL)

NÍVEL SUPERIOR (DOMINGO)

**PSICÓLOGO**

**TARDE**

Atenção: Fraudar ou tentar fraudar Concursos Públicos é Crime previsto no art. 311-A do Código Penal.



**ORIENTAÇÕES IMPORTANTES AO CANDIDATO:**

**1. Conferência de documentos:**

- ✓ Verifique seu nome, número do documento e número de inscrição em todos os materiais entregues.
- ✓ Confira o Caderno de Questões quanto a falhas de impressão ou numeração.

**2. Cumprimento das normas:**

- ✓ O descumprimento de qualquer regra constante no Edital, Caderno de Questões ou Folha de Respostas poderá acarretar a eliminação do candidato.

**3. Folha de Respostas:**

- ✓ É o único documento válido para avaliação.
- ✓ Preencha corretamente o campo da assinatura.
- ✓ Assinale apenas uma alternativa por item.
- ✓ Utilize apenas caneta esferográfica azul ou preta.
- ✓ Devolva a Folha de Respostas preenchida e assinada ao fiscal.

**4. Divulgação de provas e gabaritos:**

- ✓ Estarão disponíveis no site do Instituto IGEDUC ([www.igeduc.org.br](http://www.igeduc.org.br)), conforme o Edital.

**5. Condutas proibidas:**

- ✓ Manusear o Caderno de Questões antes do horário oficial.
- ✓ Comunicar-se com outros candidatos durante a prova.
- ✓ Usar aparelhos eletrônicos de qualquer tipo.
- ✓ Anotar o gabarito fora da Folha de Respostas.

**6. Exceto quando o enunciado da questão determinar o contrário, considere as seguintes regras:**

- ✓ As questões de Língua Portuguesa devem ser respondidas conforme a norma culta vigente à época da aplicação da prova; as de informática, com base na versão mais atualizada dos softwares mencionados na mesma data; e as de legislação, considerando a versão vigente e mais atual de cada lei.



Este caderno foi feito para ser útil e reciclado. Descarte corretamente e ajude o planeta.



## Conhecimentos Gerais

O texto seguinte servirá de base para responder às questões de 1 a 10.

### MANGUEZAIS

O projeto *BlueShore* – Florestas de Carbono Azul, vinculado ao Centro de Pesquisa para Inovação em Gases de Efeito Estufa (RCGI/USP), visa quantificar a capacidade de sequestro de carbono dos manguezais brasileiros, ecossistemas costeiros que acumulam de três a cinco vezes mais carbono por hectare do que a Floresta Amazônica. Com aproximadamente 1 milhão de hectares, os manguezais brasileiros constituem a segunda maior extensão global desse tipo de floresta.

A pesquisa realiza coletas ao longo de todo o litoral nacional, considerando variáveis climáticas, geomorfológicas e geoquímicas que influenciam a dinâmica de armazenamento de carbono, majoritariamente concentrado nos solos (mais de 80%). O projeto também analisa o impacto antrópico regional sobre esses ecossistemas, como a urbanização, a expansão da carcinicultura e a conversão para pastagens, além de avaliar a biodiversidade local frente a concentrações elevadas de CO<sub>2</sub>.

Entre os objetivos específicos estão: desenvolver um índice de saúde do solo, caracterizar os mecanismos de estabilização do carbono nos sedimentos e identificar estratégias para integrar os manguezais ao mercado de créditos de carbono. Apesar da alta resiliência ecológica, esses ecossistemas apresentam vulnerabilidade à degradação decorrente da alteração no uso da terra, o que compromete sua função como sumidouro de carbono.

Fonte: Jornal da USP (disponível em <https://jornal.usp.br> - texto adaptado).

### Questão 01

De acordo com as informações do texto "MANGUEZAIS", apesar da alta resiliência, os manguezais apresentam vulnerabilidade a:

- (A) Ataques de pragas agrícolas.
- (B) Climas frios e seca prolongada.
- (C) Presença de espécies marinhas invasoras.
- (D) Ações humanas que alteram o uso da terra.

### Questão 02

De acordo com o texto "MANGUEZAIS", a maior parte do carbono sequestrado pelos manguezais está armazenada:

- (A) Nos animais marinhos que habitam o ecossistema.
- (B) Na água do mar.
- (C) Nas copas das árvores.
- (D) Nos sedimentos e solos.

### Questão 03

Assinale a alternativa em que todas as palavras estão corretamente acentuadas conforme a norma padrão da Língua Portuguesa:

- (A) O projeto *BlueShore* estuda o sequestro de carbono em regiões costeiras sujeitas à degradação e erosão.
- (B) As condições geoquímicas dos solos influenciam a captação e o armazenamento de gás carbônico.
- (C) A biodiversidade dos manguezais está ameaçada pela ação humana em zonas urbanas.
- (D) Os pesquisadores coletam dados sobre o fenômeno do sequestro de carbono em áreas úmidas.

### Questão 04

Assinale a alternativa em que a concordância nominal está correta, de acordo com a norma padrão da Língua Portuguesa:

- (A) As estratégias eficazes e sustentáveis contribuem para a proteção dos ecossistemas costeiros.
- (B) O projeto realiza coletas em regiões diversas e comprometida com a preservação ambiental.
- (C) As análises geoquímico e climáticas foram fundamentais para compreender o potencial dos manguezais.
- (D) A degradação dos manguezais resulta de ações urbana e industrial em zonas costeiras.

### Questão 05

Assinale a alternativa em que a concordância verbal está CORRETA, de acordo com a norma padrão da Língua Portuguesa:

- (A) A alteração no uso da terra comprometem a função de sumidouro de carbono dos manguezais.
- (B) O projeto *BlueShore* e seus pesquisadores realiza estudos sobre os solos dos manguezais.
- (C) As condições geoquímicas dos solos influenciam na capacidade de sequestro de carbono.
- (D) Os manguezais brasileiros apresenta uma das maiores extensões globais desse ecossistema.

### Questão 06

Conforme o texto "MANGUEZAIS", qual é uma das ações humanas que impactam negativamente os manguezais?

- (A) A expansão da carcinicultura.
- (B) O aumento da pesca artesanal.
- (C) A criação de políticas ambientais.
- (D) A formação de parques nacionais.

### Questão 07

Segundo o texto "MANGUEZAIS", qual característica dos manguezais os torna altamente eficientes na

### **captura de carbono?**

- (A) A baixa salinidade de suas águas.
- (B) Sua localização próxima a grandes centros urbanos.
- (C) A alta densidade de espécies vegetais endêmicas.
- (D) As condições geoquímicas dos solos e o alagamento frequente.

### **Questão 08**

**De acordo com o texto "MANGUEZAIS", o projeto BlueShore pretende criar um índice que:**

- (A) Avalie a saúde dos solos dos manguezais.
- (B) Registre a densidade populacional em áreas costeiras.
- (C) Meça a velocidade de crescimento dos manguezais.
- (D) Classifique o grau de salinidade da água em diferentes regiões.

### **Questão 09**

**Com base nas informações do texto "MANGUEZAIS", é possível inferir que o sucesso das estratégias de mitigação climática propostas pelo projeto BlueShore depende principalmente de:**

- (A) Substituição gradual dos manguezais por florestas amazônicas, devido à sua menor eficiência em capturar carbono.
- (B) Conhecimento técnico sobre os processos geoquímicos dos solos e sua relação com o sequestro de carbono.
- (C) Incentivos econômicos para estimular a urbanização costeira e o crescimento populacional nas regiões de manguezal.
- (D) Expansão da carcinicultura e da agropecuária como formas de desenvolvimento sustentável nos manguezais.

### **Questão 10**

**Qual é o principal objetivo do projeto BlueShore, conforme apresentado no texto "MANGUEZAIS"?**

- (A) Ampliar a produção de camarão em áreas de mangue no litoral nordestino.
- (B) Desenvolver novas espécies de manguezais resistentes à salinidade.
- (C) Quantificar a capacidade de sequestro de carbono dos manguezais brasileiros.
- (D) Estudar o impacto das florestas amazônicas no sequestro de carbono.

### **Questão 11**

**Ao utilizar uma rede Wi-Fi pública, qual das ações abaixo é recomendada para garantir maior segurança ao realizar atividades que envolvam dados confidenciais?**

- (A) Conectar-se à rede pública e desativar temporariamente o antivírus para evitar interferências nas transações.
- (B) Acessar informações confidenciais apenas quando a conexão for lenta, pois isso indica menor risco de interceptação.
- (C) Utilizar uma VPN para proteger os dados transmitidos durante o uso da rede pública.
- (D) Utilizar normalmente a rede pública para acessar bancos e fazer compras, desde que o site tenha um cadeado na barra de endereços.

### **Questão 12**

**No Microsoft Excel, a função SOMA é usada para somar valores numéricos em células. Qual das alternativas apresenta a sintaxe correta dessa função?**

- (A) =SOMA(A1:A7)
- (B) =SOMA(A1/0)
- (C) =SOMA(A1>A7)
- (D) =SOMA(A1-A7)

### **Questão 13**

**Ao acessar um site para fazer compras online, qual característica indica que ele possui um certificado de segurança ou SSL (*Secure Sockets Layer*)?**

- (A) A página inicial do site carrega rapidamente e tem bom design visual.
- (B) A URL do site começa com "HTTPS" e há um ícone de cadeado na barra de endereço.
- (C) O site pode ser acessado por meio de um aplicativo de celular.
- (D) O site apresenta propagandas chamativas e descontos agressivos.

### **Questão 14**

**O que caracteriza um ataque de *ransomware*?**

- (A) É um software de extorsão que bloqueia o computador ou arquivos e exige um pagamento para desbloqueá-los.
- (B) É um programa de segurança que bloqueia malwares e impede resgates financeiros.
- (C) É um sistema de backup que protege arquivos por meio de criptografia.
- (D) É um tipo de vírus que apaga todos os arquivos automaticamente sem aviso.

### **Questão 15**

**Qual das afirmativas abaixo está correta sobre malware e vírus?**

- (A) Ransomware é um software seguro usado para proteger dados contra vírus.

- (B) Malware é um software intrusivo criado para causar danos e inclui vírus, spyware, adware e ransomware.
- (C) Spyware e adware não são considerados tipos de malware.
- (D) Vírus é um termo geral que inclui todos os tipos de malware.

### Questão 16

No Microsoft Word, ao acessar a guia "Layout" e o grupo "Parágrafo", o usuário poderá utilizar ferramentas que permitem:

- (A) Adicionar uma marca d'água ao fundo do texto, como "Confidencial" ou "Urgente".
- (B) Inserir uma tabela para organizar dados ou informações do parágrafo.
- (C) Adicionar um elemento gráfico do tipo SmartArt ao documento.
- (D) Fazer ajustes no parágrafo atual, como espaçamento entre linhas e recuos.

### Questão 17

No Microsoft Word, qual é o caminho CORRETO para acessar rapidamente a ferramenta de verificação ortográfica e gramatical do texto?

- (A) Acesse a guia "Revisão" e, em seguida, a opção "Ortografia e Gramática" no grupo "Revisão de Texto".
- (B) Acesse a guia "Ajuda" e, em seguida, a opção "Comparar" no grupo "Idioma".
- (C) Acesse a guia "Referências" e, em seguida, a opção "Idioma" no grupo "Parágrafo".
- (D) Acesse a guia "Inserir" e, em seguida, a opção "Editor" no grupo "Estilos".

### Questão 18

Qual das alternativas abaixo descreve corretamente uma prática recomendada para a criação de senhas seguras no contexto da Internet?

- (A) Utilizar sequências simples como "123456" ou padrões de teclado como "qwerty" para facilitar a memorização.
- (B) Usar a própria data de nascimento e o nome do animal de estimação, pois são informações fáceis de lembrar.
- (C) Optar por senhas curtas, de no máximo 6 caracteres, para evitar esquecimentos frequentes.
- (D) Criar uma senha longa, com pelo menos 12 caracteres, misturando letras maiúsculas, minúsculas, números e símbolos.

### Questão 19

No Microsoft Excel, diversas funções estatísticas são utilizadas para análise de dados. Qual das opções abaixo NÃO corresponde a uma função estatística?

- (A) CONT.NÚM
- (B) CONCATENAR
- (C) MÉDIASE
- (D) DESV.MÉDIO

### Questão 20

No Microsoft Excel, qual das alternativas a seguir é adequada para destacar visualmente uma célula ou os dados dentro dela?

- (A) Utilizar uma lista suspensa ou filtro para ordenar os dados em ordem alfabética.
- (B) Colorir a célula e os seus dados com cores contrastantes (como texto vermelho e célula amarela).
- (C) Renomear o arquivo e incluir letras e números no nome do arquivo, sem mudar a extensão.
- (D) Utilizar textos com menos de 144 caracteres em cada célula.

## Conhecimentos Específicos

### Questão 21

A depressão é um transtorno multifacetado que pode se manifestar sob diferentes formas clínicas, cada uma com sintomatologia predominante e critérios diagnósticos próprios. Sobre o tema, relacione corretamente os termos da Coluna A com as descrições da Coluna B.

Coluna A (termos):

1. Depressão endógena.
2. Distímia.
3. Depressão atípica.

Coluna B (descrições):

(\_\_) Apresenta sintomas mais leves, crônicos, com prevalência de cansaço e desânimo, geralmente com início na adolescência ou início da vida adulta.

(\_\_) Caracteriza-se por perda de prazer, lentidão psicomotora, tristeza intensa, piora matinal e ausência de reatividade do humor.

(\_\_) Manifesta-se por aumento de apetite, sensação de corpo pesado e reatividade do humor diante de estímulos positivos.

Assinale a alternativa que apresenta a sequência da associação correta dos itens acima, de cima para baixo:

- (A) 1 – 3 – 2.
- (B) 3 – 2 – 1.
- (C) 2 – 1 – 3.
- (D) 2 – 3 – 1.

### Questão 22

Em uma consulta com um paciente idoso que vem apresentando dificuldades progressivas em tarefas cotidianas, como gerir finanças, lembrar compromissos e

manter conversas coerentes, a equipe multidisciplinar suspeita de um quadro de demência. Ao investigar os sintomas relatados pela família, são observadas alterações de humor, desorientação temporal e dificuldade em nomear objetos. Considerando o conceito clínico de demência e os critérios para seu diagnóstico diferencial, assinale a alternativa correta.

- (A) Envolve um declínio progressivo em múltiplas funções cognitivas, como memória, linguagem e orientação, interferindo na autonomia do indivíduo e exigindo avaliação multidisciplinar para diagnóstico preciso.
- (B) É definida por alterações de comportamento e humor, como apatia ou irritabilidade, que ocorrem isoladamente e sem impacto funcional significativo nas atividades da vida diária.
- (C) É uma condição exclusivamente degenerativa, cujos sintomas surgem abruptamente após eventos agudos, como infecção ou trauma, não exigindo exames complementares para confirmação.
- (D) Corresponde a um estado transitório de confusão e agitação psicomotora, geralmente reversível após a suspensão de medicamentos psicotrópicos ou tratamento de infecções.

### Questão 23

Em um centro de atendimento psicológico, dois tipos de condução terapêutica são observados. No primeiro, a escuta clínica se dá em sessões entre apenas o analista e o paciente, centrada no uso da associação livre e na elaboração dos conteúdos inconscientes que emergem da transferência. No segundo, o processo ocorre em um grupo fixo de pacientes, com sessões em que as manifestações inconscientes aparecem por meio das interações coletivas, sendo interpretadas a partir das relações estabelecidas entre os membros. Considerando os fundamentos técnicos e dinâmicos dessas abordagens, assinale a alternativa correta.

- (A) A psicanálise grupal substitui os conceitos fundamentais da psicanálise individual, como transferência e resistência, por princípios próprios de dinâmicas de grupo, como liderança e estrutura hierárquica.
- (B) A psicanálise grupal tem como foco principal a resolução de problemas interpessoais do grupo, sendo considerada uma abordagem de orientação cognitivo-comportamental com ênfase no comportamento social observável.
- (C) A psicanálise individual é mais indicada para casos em que o paciente apresenta dificuldades de relacionamento interpessoal, pois a ausência de um grupo evita a exposição a conflitos relacionais.
- (D) A psicanálise grupal incorpora a escuta dos conteúdos inconscientes que emergem das relações entre os integrantes do grupo, permitindo que os vínculos intersubjetivos revelem mecanismos de defesa e conteúdos reprimidos, sem romper com os fundamentos teóricos da psicanálise individual.

### Questão 24

O aconselhamento psicológico é um processo estruturado que visa auxiliar o indivíduo a enfrentar desafios imediatos, fortalecendo sua capacidade de tomada de decisão, adaptação emocional e enfrentamento. Embora compartilhe fundamentos com a psicoterapia, difere em escopo, duração e foco. Acerca do assunto, marque V para as afirmativas verdadeiras e F para as falsas:

(\_\_ ) O aconselhamento psicológico é indicado principalmente para intervenções de longo prazo e análise aprofundada de conteúdos inconscientes, baseando-se nos princípios clássicos da psicanálise.

(\_\_ ) A principal finalidade do aconselhamento é desenvolver no indivíduo habilidades de enfrentamento e autonomia frente a desafios cotidianos, dentro de um recorte temporal mais delimitado.

(\_\_ ) Ao contrário da psicoterapia, o aconselhamento desconsidera o vínculo terapêutico, priorizando apenas a orientação objetiva e racional das condutas do paciente.

(\_\_ ) O aconselhamento pode ser eficaz em contextos educacionais, profissionais e de saúde, atuando como uma ferramenta de apoio à tomada de decisão e à adaptação em momentos críticos.

Após análise, assinale a alternativa que apresenta a sequência correta dos itens acima, de cima para baixo:

- (A) V – V – V – V.
- (B) V – F – F – F.
- (C) F – V – F – V.
- (D) F – F – V – V.

### Questão 25

O transtorno afetivo bipolar caracteriza-se por alterações cíclicas do humor, alternando episódios de euforia (mania ou hipomania) e depressão. Essa condição é classificada conforme a intensidade dos episódios e a presença de sintomas psicóticos, com base nos critérios da CID-10. Sobre esse transtorno, analise as afirmativas a seguir:

I. A presença de um único episódio de hipomania ou mania já permite o diagnóstico de transtorno bipolar, independentemente de episódios depressivos anteriores.

II. O transtorno afetivo bipolar pode ser classificado como episódio atual maníaco com sintomas psicóticos quando há presença de delírios ou alucinações, desde que o paciente já tenha apresentado um episódio afetivo anterior.

III. O diagnóstico de transtorno afetivo bipolar exige, obrigatoriamente, a ocorrência de pelo menos três episódios depressivos graves, ainda que não haja episódios maníacos ou hipomaníacos associados.

Está correto o que se afirma em:

- (A) I, II e III.
- (B) II apenas.

- (C) I apenas.
- (D) I e III apenas.

### Questão 26

Um paciente do sexo masculino, com 24 anos, iniciou um quadro agudo de confusão mental, alucinações auditivas, comportamento desorganizado e fala incoerente, sem histórico anterior de transtornos psiquiátricos. Foi descartada a presença de substâncias psicoativas ou condição médica orgânica associada. Diante desse cenário clínico e considerando os critérios de classificação e diagnóstico das psicoses, assinale a alternativa correta.

- (A) Diagnosticar uma psicose exige a presença simultânea de alucinação visual, convulsão febril e deterioração progressiva da memória, características centrais de sua manifestação clínica.
- (B) Explicar a ocorrência de quadros psicóticos exclusivamente com base em fatores ambientais, como estresse e trauma, é suficiente para o diagnóstico, desde que não haja sintomas negativos associados.
- (C) Classificar as psicoses apenas como sintomas transitórios decorrentes de quadros depressivos ou ansiosos é adequado, desde que não haja prejuízo funcional evidente.
- (D) Reconhecer a presença de delírios e alucinações como manifestações nucleares das psicoses é fundamental para diferenciar esses quadros dos transtornos neuróticos, que não envolvem perda do contato com a realidade.

### Questão 27

Em um ambiente corporativo de alta demanda, uma profissional do setor administrativo passou a apresentar episódios recorrentes de taquicardia, insônia, agitação, choro frequente e sensação de esgotamento extremo. Após avaliação médica, foi diagnosticada com um transtorno mental relacionado ao trabalho, conforme descrito em códigos específicos do CID-10. Considerando o caso descrito e a relação entre transtornos mentais e fatores psicossociais laborais, assinale a alternativa correta.

- (A) O uso de códigos como Y96, que se referem às condições de trabalho, é reservado exclusivamente a acidentes físicos graves, não sendo aplicável aos casos de transtornos mentais com nexos ocupacionais.
- (B) A presença de sintomas como sudorese, nervosismo e insegurança isoladamente já permite, de forma conclusiva, a classificação de um transtorno psiquiátrico relacionado ao trabalho com base no CID-10.

- (C) A Síndrome de Burnout, classificada no CID-10 sob o código Z73.0, é um transtorno relacionado ao trabalho caracterizado por esgotamento físico e emocional crônico, decorrente da exposição prolongada a estressores ocupacionais, especialmente em profissões que exigem contato interpessoal intenso.
- (D) A classificação dos transtornos mentais ocupacionais no CID-10 restringe-se exclusivamente ao bloco F00 a F99, não incluindo outras categorias como sinais e sintomas diversos ou circunstâncias ambientais.

### Questão 28

O Transtorno Obsessivo-Compulsivo (TOC) é uma condição de base ansiosa, caracterizada por obsessões e compulsões persistentes, que provocam sofrimento psíquico e comprometem significativamente o funcionamento social, profissional e pessoal do indivíduo. Acerca do assunto, marque V, para as afirmativas verdadeiras, e F, para as falsas:

(\_\_ ) A diferença fundamental entre obsessão e compulsão é que a primeira diz respeito a pensamentos intrusivos recorrentes, enquanto a segunda se refere a comportamentos repetitivos que visam neutralizar a ansiedade gerada pelas obsessões.

(\_\_ ) A manifestação de rituais repetitivos em crianças pequenas é indicativa precoce de TOC, mesmo que não cause prejuízo funcional ou sofrimento evidente.

(\_\_ ) O TOC possui etiologia unicamente psicológica, estando diretamente relacionado a traumas infantis e falhas no desenvolvimento emocional primário.

(\_\_ ) O tratamento do TOC inclui frequentemente o uso de inibidores seletivos da recaptação da serotonina (ISRS) em combinação com psicoterapia cognitivo-comportamental.

Após análise, assinale a alternativa que apresenta a sequência correta dos itens acima, de cima para baixo:

- (A) V – V – V – V.
- (B) V – F – F – F.
- (C) F – F – V – V.
- (D) V – F – F – V.

### Questão 29

Os transtornos alimentares envolvem padrões persistentes de comportamento alimentar disfuncional, frequentemente associados a distorções da imagem corporal, sofrimento psicológico e prejuízo funcional. Tais transtornos apresentam formas clínicas distintas e critérios diagnósticos próprios. Acerca do assunto, marque V, para as afirmativas verdadeiras, e F, para as falsas:

(\_\_ ) O transtorno da compulsão alimentar periódica é caracterizado por episódios de ingestão excessiva de alimentos sem condutas compensatórias, como vômitos autoinduzidos ou uso de laxantes.

(\_\_ )A pica é considerada um subtipo atípico da bulimia nervosa, pois envolve a ingestão de substâncias não nutritivas como resposta a episódios de estresse emocional intenso.

(\_\_ )A anorexia nervosa apresenta, como critério diagnóstico essencial, a presença de apetite reduzido e recusa voluntária em manter o peso mínimo esperado para a idade e altura.

(\_\_ )O transtorno alimentar restritivo evitativo pode ocorrer sem preocupação com a forma corporal, sendo frequentemente motivado por seletividade alimentar extrema ou medo de engasgar.

Após análise, assinale a alternativa que apresenta a sequência correta dos itens acima, de cima para baixo:

- (A) F – F – V – V.
- (B) V – V – V – V.
- (C) V – F – F – V.
- (D) V – F – F – F.

### Questão 30

As abordagens psicoterapêuticas possuem princípios teóricos distintos que se refletem diretamente na forma de condução do processo clínico. Cada uma prioriza determinados aspectos da experiência do paciente e utiliza estratégias específicas. Sobre o tema, relacione corretamente os termos da Coluna A com os exemplos de atuação descritos na Coluna B.

Coluna A (termos):

- 1.Terapia humanista.
- 2.Terapia gestalt.
- 3.Terapia psicodinâmica.

Coluna B (exemplos de atuação):

(\_\_ )Durante o processo terapêutico, o profissional convida o paciente a explorar situações atuais que geram desconforto, utilizando técnicas como a cadeira vazia para favorecer a expressão emocional e a ampliação da consciência no aqui e agora.

(\_\_ )Em sessões estruturadas, o terapeuta busca explorar com o paciente padrões recorrentes de relacionamento e reações emocionais, relacionando-os a vivências passadas e aos conflitos internos não resolvidos.

(\_\_ )O atendimento é centrado no fortalecimento da autoestima e na escuta empática, com foco no desenvolvimento da consciência do próprio valor, das escolhas pessoais e da responsabilidade sobre a própria vida.

Assinale a alternativa que apresenta a sequência da associação correta dos itens acima, de cima para baixo:

- (A) 3 – 2 – 1.
- (B) 1 – 2 – 3.
- (C) 2 – 3 – 1.
- (D) 3 – 1 – 2.

### Questão 31

Os transtornos de ansiedade manifestam-se de formas distintas conforme o tipo e o contexto em que ocorrem. A identificação clínica correta exige a análise do padrão de sintomas, duração e fatores desencadeantes. Sobre o tema, relacione corretamente os termos da Coluna A com os relatos clínicos da Coluna B.

Coluna A (termos):

- 1.Transtorno de Ansiedade Generalizada (TAG).
- 2.Transtorno de Ansiedade Fóbica.
- 3.Transtorno de Pânico.

Coluna B (relatos clínicos):

(\_\_ )Indivíduo relata sentir inquietação constante ao longo do dia, associada a tensão muscular e dificuldade para conciliar o sono. Relata ainda que pensamentos sobre possíveis imprevistos cotidianos lhe causam angústia frequente, mesmo sem eventos concretos.

(\_\_ )Em ambiente fechado e movimentado, uma pessoa experimenta sensação súbita de falta de ar, suor intenso, taquicardia e forte medo de perder o controle, sem conseguir prever ou explicar o que provocou os sintomas.

(\_\_ )Diante da expectativa de uma atividade social rotineira, como responder a uma pergunta em grupo, uma pessoa evita participar, referindo mal-estar físico e necessidade de se afastar do local. O mesmo padrão se repete em contextos similares.

Assinale a alternativa que apresenta a sequência da associação correta dos itens acima, de cima para baixo:

- (A) 3 – 2 – 1.
- (B) 1 – 3 – 2.
- (C) 1 – 2 – 3.
- (D) 2 – 3 – 1.

### Questão 32

Diferentes teorias da personalidade oferecem explicações distintas para o comportamento humano, com base em pressupostos sobre a origem, a estrutura e o funcionamento da psique. Essas abordagens influenciam tanto a prática clínica quanto a pesquisa psicológica. Sobre o tema, relacione corretamente os termos da Coluna A com os exemplos de análise apresentados na Coluna B.

Coluna A (termos):

- 1.Teorias psicodinâmicas.
- 2.Teorias disposicionais.
- 3.Teorias cognitivas e da aprendizagem.

Coluna B (descrições):

(\_\_ )O profissional observa que o paciente tende a reagir com irritação em situações de frustração e demonstra padrões estáveis de baixa sociabilidade, sugerindo traços consistentes de personalidade que se mantêm ao

longo do tempo.

(\_\_ )A intervenção é voltada para reestruturar crenças disfuncionais que foram aprendidas por observação de modelos familiares, enfatizando como as expectativas do paciente influenciam suas escolhas e comportamentos atuais.

(\_\_ )Durante o atendimento, o psicólogo interpreta os sonhos do paciente, associa seus conteúdos simbólicos a conflitos vividos na infância e observa mecanismos inconscientes de defesa como projeção e repressão.

Assinale a alternativa que apresenta a sequência da associação correta dos itens acima, de cima para baixo:

- (A) 2 – 3 – 1.
- (B) 1 – 3 – 2.
- (C) 1 – 2 – 3.
- (D) 3 – 2 – 1.

### Questão 33

A deficiência intelectual é caracterizada por limitações significativas no funcionamento intelectual e no comportamento adaptativo, iniciadas no período do desenvolvimento. De acordo com as diretrizes clínicas atuais, sua avaliação envolve tanto aspectos psicométricos quanto funcionais, considerando fatores etiológicos e contextuais. Assim, analise as afirmativas a seguir.

I.O diagnóstico da deficiência intelectual em crianças menores de 5 anos não deve se basear em testes de QI, mas na observação do atraso no desenvolvimento neuropsicomotor, sendo usada a expressão "atraso global do desenvolvimento" como indicador preliminar.

II.A principal causa da deficiência intelectual é atribuída a fatores perinatais, como asfixia ao nascimento e infecções neonatais, que são responsáveis por mais da metade dos casos diagnosticados.

III.O diagnóstico de deficiência intelectual deve considerar a presença de prejuízo nas habilidades adaptativas e em funções intelectuais, com início antes dos 18 anos, conforme critérios da CID-11.

Está correto o que se afirma em:

- (A) I e III apenas.
- (B) I e II apenas.
- (C) II apenas.
- (D) I, II e III.

### Questão 34

Os instrumentos utilizados na avaliação psicológica visam mensurar características subjetivas do indivíduo por meio de técnicas padronizadas e confiáveis. Entre esses instrumentos, a entrevista e os testes psicológicos apresentam particularidades quanto à estrutura, validade e aplicação. Acerca do assunto, marque V para as afirmativas verdadeiras e F para as falsas:

(\_\_ )A validade de um teste psicológico refere-se à

uniformidade dos procedimentos de aplicação e interpretação, garantindo que o teste produza os mesmos resultados em contextos distintos.

(\_\_ )A entrevista semiestruturada, embora permita flexibilidade de respostas, não é indicada na etapa inicial do psicodiagnóstico devido à sua limitação em explorar conteúdos espontâneos do paciente.

(\_\_ )A reaplicação de um teste psicológico com o mesmo indivíduo pode ser utilizada para avaliar a precisão do instrumento, desde que respeitado o intervalo previsto no manual.

(\_\_ )A utilização de testes não incluídos na lista de instrumentos aprovados pelo CFP configura infração ética, mesmo quando aplicados por profissionais habilitados.

Após análise, assinale a alternativa que apresenta a sequência correta dos itens acima, de cima para baixo:

- (A) V – F – F – F.
- (B) F – F – V – V.
- (C) F – V – F – V.
- (D) V – V – V – V.

### Questão 35

A esquizofrenia é um transtorno psiquiátrico crônico caracterizado por sintomas que afetam profundamente o pensamento, a percepção, a emoção e o comportamento. Sobre esse transtorno, analise as afirmativas a seguir:

I.O diagnóstico da esquizofrenia requer a presença de sintomas ativos por pelo menos um mês, e sinais contínuos da perturbação devem persistir por, no mínimo, seis meses.

II.As alucinações auditivas são raras na esquizofrenia e, quando presentes, geralmente indicam transtorno dissociativo grave associado.

III.O tratamento psicoterápico tem eficácia superior aos antipsicóticos no controle de sintomas positivos, sendo a intervenção de escolha em episódios agudos.

Está correto o que se afirma em:

- (A) I apenas.
- (B) II apenas.
- (C) I e III apenas.
- (D) I, II e III.

### Questão 36

Qual das alternativas apresenta corretamente um benefício direto do uso de um **cronograma** de atividades na gestão de tarefas?

- (A) O cronograma permite medir a satisfação dos usuários dos serviços públicos.
- (B) O cronograma é uma ferramenta eficaz para informar a população sobre os canais de atendimento disponibilizados pela Prefeitura.

- (C) O cronograma ajuda a planejar e controlar prazos.
- (D) O cronograma é uma forma eficaz de controlar custos.

### Questão 37

Com base nos princípios éticos, assinale a alternativa que melhor expressa a relação entre moralidade administrativa e legalidade no âmbito da Administração Pública:

- (A) O servidor público não precisa considerar aspectos morais em sua conduta funcional, pois sua remuneração já é garantida por lei.
- (B) A exigência de moralidade administrativa é independente da origem dos recursos públicos e se aplica apenas aos ocupantes de cargos de direção.
- (C) A moralidade administrativa deve caminhar junto com o Direito, sendo uma parte essencial na hora de aplicar as leis e garantir que elas sejam justas e corretas.
- (D) A moralidade administrativa é um princípio acessório, que pode ser desconsiderado se a conduta estiver formalmente dentro da legalidade.

### Questão 38

De acordo com o § 9º do art. 39 da Constituição Federal de 1988, é **CORRETO** afirmar que:

- (A) É obrigatória a incorporação de vantagens adicionais por função de confiança à remuneração básica do cargo efetivo, inclusive para fins de cálculo previdenciário.
- (B) Vantagens de caráter permanente podem ser incorporadas à remuneração do cargo efetivo, mesmo sem previsão legal.
- (C) As vantagens temporárias podem ser incorporadas à remuneração do cargo efetivo se o servidor permanecer tempo suficiente na função.
- (D) É proibida a incorporação de vantagens de natureza temporária ou ligadas ao exercício de funções de confiança à remuneração do cargo efetivo.

### Questão 39

**Diante dos princípios éticos aplicáveis ao servidor público, qual alternativa apresenta a conduta mais adequada?**

- (A) A espera excessiva de usuários no serviço público pode caracterizar um grave dano moral, além de conduta antiética.
- (B) A formação de longas filas ou atrasos no atendimento, ainda que injustificados, não configura infração ética, desde que todos sejam atendidos.
- (C) A responsabilidade ética do servidor limita-se à eficiência técnica do serviço, sem considerar o impacto humano do atendimento.

- (D) A demora na prestação do serviço público é aceitável, desde que o servidor esteja sobrecarregado de tarefas.

### Questão 40

**De acordo com o art. 40 da Constituição Federal de 1988, o regime próprio de previdência social dos servidores titulares de cargos efetivos:**

- (A) Isenta os servidores ativos da obrigatoriedade de contribuição previdenciária.
- (B) É financiado exclusivamente pelo ente federativo, sem contribuição dos servidores.
- (C) Deve observar critérios que assegurem o equilíbrio financeiro e atuarial.
- (D) Possui caráter contributivo, mas não se aplica a aposentados e pensionistas.

# RASCUNHO

NÃO DESTAQUE