

EDITAL Nº 001/2025 DO CONCURSO PÚBLICO PARA CARGOS DE NÍVEIS FUNDAMENTAL, MÉDIO, TÉCNICO E SUPERIOR

MUNICÍPIO DE JAPARATINGA (AL)

NÍVEL TÉCNICO (SÁBADO)

TÉCNICO EM ENFERMAGEM

MANHÃ

Atenção: Fraudar ou tentar fraudar Concursos Públicos é Crime previsto no art. 311-A do Código Penal.

ORIENTAÇÕES IMPORTANTES AO CANDIDATO:

1. Conferência de documentos:

- ✓ Verifique seu nome, número do documento e número de inscrição em todos os materiais entregues.
- ✓ Confira o Caderno de Questões quanto a falhas de impressão ou numeração.

2. Cumprimento das normas:

- ✓ O descumprimento de qualquer regra constante no Edital, Caderno de Questões ou Folha de Respostas poderá acarretar a eliminação do candidato.

3. Folha de Respostas:

- ✓ É o único documento válido para avaliação.
- ✓ Preencha corretamente o campo da assinatura.
- ✓ Assinale apenas uma alternativa por item.
- ✓ Utilize apenas caneta esferográfica azul ou preta.
- ✓ Devolva a Folha de Respostas preenchida e assinada ao fiscal.

4. Divulgação de provas e gabaritos:

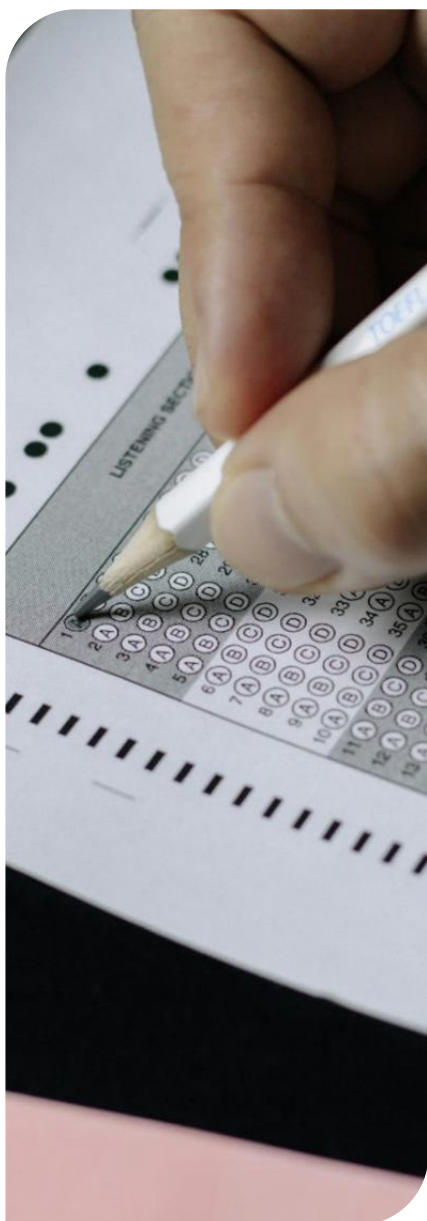
- ✓ Estarão disponíveis no site do Instituto IGEDUC (www.igeduc.org.br), conforme o Edital.

5. Condutas proibidas:

- ✓ Manusear o Caderno de Questões antes do horário oficial.
- ✓ Comunicar-se com outros candidatos durante a prova.
- ✓ Usar aparelhos eletrônicos de qualquer tipo.
- ✓ Anotar o gabarito fora da Folha de Respostas.

6. Exceto quando o enunciado da questão determinar o contrário, considere as seguintes regras:

- ✓ As questões de Língua Portuguesa devem ser respondidas conforme a norma culta vigente à época da aplicação da prova; as de informática, com base na versão mais atualizada dos softwares mencionados na mesma data; e as de legislação, considerando a versão vigente e mais atual de cada lei.



Este caderno foi feito para ser útil e reciclado. Descarte corretamente e ajude o planeta.



Conhecimentos Gerais

O texto seguinte servirá de base para responder às questões de 1 a 10.

Inteligência Artificial

Em recente declaração ao veículo CNN Money, o presidente da Dell no Brasil, Diego Puerta, enfatizou a necessidade de se assegurar a universalização do acesso às tecnologias de inteligência artificial (IA), em consonância com os princípios da inclusão digital e do desenvolvimento equitativo.

Segundo o dirigente, a Dell reconhece a IA como instrumento estratégico essencial à promoção do crescimento econômico sustentável, da inovação contínua e da elevação da qualidade dos serviços públicos e privados. "A Dell compreende a tecnologia como um vetor essencial de fomento ao desenvolvimento e de ampliação do impacto social e econômico da transformação digital", asseverou.

O executivo pontuou, ainda, que a premissa institucional da Dell repousa na convicção de que os avanços tecnológicos devem ser utilizados como mecanismos propulsores do progresso humano, sendo a IA, neste contexto, um fator de aceleração desse processo.

"A inteligência artificial será capaz de impulsionar esse avanço com ainda maior celeridade e abrangência", afirmou.

Puerta também salientou a imperatividade de assegurar o caráter acessível e inclusivo da IA, de modo a garantir que seu impacto se estenda de forma ampla à coletividade. "É imprescindível que viabilizemos o acesso democrático à IA, ampliando o número de indivíduos potencialmente beneficiados por suas funcionalidades e aplicações", concluiu.

A manifestação do representante da Dell alinha-se com a tendência global de valorização da equidade tecnológica, destacando a responsabilidade das corporações multinacionais no sentido de promover a disseminação ética, segura e inclusiva das inovações disruptivas.

Fonte: CNN Brasil (disponível em: www.cnnbrasil.com.br - texto adaptado).

Questão 01

De acordo com o texto "Inteligência Artificial", qual seria uma das responsabilidades das grandes corporações no contexto da IA?

- (A) Promover o acesso ético, seguro e inclusivo à inovação tecnológica.
- (B) Desenvolver tecnologias exclusivamente para fins militares.
- (C) Limitar o uso da IA a ambientes controlados.
- (D) Impedir o avanço de startups concorrentes no setor.

Questão 02

Assinale a alternativa em que a concordância nominal está de acordo com a norma padrão da Língua Portuguesa:

- (A) A inteligência artificial deve ser aplicada de forma ética, responsável e consciente, mesmo em ambientes incertos e instável.
- (B) A inclusão digital e o acesso à IA são essenciais para um desenvolvimento justo e equilibrado.
- (C) As tecnologias emergente e inovador vêm sendo integradas aos serviços públicos.
- (D) A empresa busca soluções eficazes, acessível e segura para a aplicação da inteligência artificial.

Questão 03

Segundo o presidente da Dell Brasil, e considerando o teor do texto "Inteligência Artificial", qual é o papel da inteligência artificial no contexto do desenvolvimento humano?

- (A) Criar barreiras de acesso à transformação digital.
- (B) Atuar como aceleradora do progresso e da inovação.
- (C) Restringir o uso da tecnologia a especialistas.
- (D) Substituir integralmente o trabalho humano.

Questão 04

Leia o trecho a seguir:

A disseminação ética e segura das inovações tecnológicas, defendida pela Dell, _____ responsabilidade também das grandes corporações.

Assinale a alternativa em que a forma verbal completa corretamente a lacuna anterior, de acordo com a norma padrão da Língua Portuguesa:

- (A) constitui
- (B) constituem
- (C) constituem-se
- (D) constituí

Questão 05

Em que guia se insere a fala de Diego Puerta sobre a IA, de acordo com o texto "Inteligência Artificial"?

- (A) Em defesa da regulação estatal restritiva da IA.
- (B) Em consonância com a tendência global de democratização da tecnologia.
- (C) Em uma crítica à globalização tecnológica.
- (D) Em um movimento corporativo de desvalorização da tecnologia.

Questão 06

A partir das declarações do presidente da Dell Brasil, Diego Puerta, presentes no texto "Inteligência Artificial", é possível inferir que a posição

institucional da empresa acerca da inteligência artificial (IA):

- (A) Fundamenta-se na compreensão da IA como catalisadora do progresso social, cuja efetividade está condicionada à sua acessibilidade ampla e igualitária.
- (B) Consiste em promover a difusão irrestrita da IA, independentemente de critérios éticos, com vistas à maximização de lucros e expansão de mercado.
- (C) Demonstra postura cética quanto à contribuição da IA para o desenvolvimento, alertando para os riscos de sua massificação descontrolada.
- (D) Enfatiza o papel da IA como tecnologia neutra, cujo impacto no desenvolvimento humano depende exclusivamente da atuação governamental.

Questão 07

Qual conceito está associado à tecnologia, conforme a visão institucional da Dell expressa no texto "Inteligência Artificial"?

- (A) Ferramenta de exclusão econômica.
- (B) Mecanismo de controle e vigilância digital.
- (C) Instrumento propulsor do progresso humano.
- (D) Obstáculo ao desenvolvimento social.

Questão 08

Após ler o texto "Inteligência Artificial", assinale a alternativa em que a concordância verbal está CORRETA, de acordo com a norma padrão da Língua Portuguesa:

- (A) A Dell, assim como outras empresas do setor tecnológico, **acreditam** que a IA deve ser acessível a todos.
- (B) Os benefícios da inteligência artificial **precisa** ser compartilhado de forma equitativa.
- (C) A inteligência artificial e suas aplicações **representa** um avanço significativo para o desenvolvimento humano.
- (D) As inovações tecnológicas **têm** potencial para transformar profundamente os serviços prestados à sociedade.

Questão 09

Baseado nas informações do texto "Inteligência Artificial", qual é a posição institucional da Dell quanto à acessibilidade da inteligência artificial?

- (A) Deve ser amplamente acessível à coletividade.
- (B) Deve ser limitada ao setor privado.
- (C) Deve estar disponível unicamente para países desenvolvidos.
- (D) Deve ser utilizada preferencialmente em ambientes corporativos.

Questão 10

Assinale a alternativa em que todas as palavras estão acentuadas corretamente, de acordo com a norma padrão da Língua Portuguesa:

- (A) As soluções acessíveis e inovadoras favorecem o desenvolvimento equitativo.
- (B) O acesso à IA deve ser ético, seguro e estável, segundo a posição da corporação.
- (C) A empresa considera a inteligência artificial um fenômeno que acelera o progresso humano.
- (D) A democratização da tecnologia é uma prioridade para a Dell, segundo seu presidente.

Questão 11

De acordo com as boas práticas de segurança na internet, qual é a recomendação ao utilizar redes Wi-Fi públicas?

- (A) Redes Wi-Fi públicas são seguras para acessar informações bancárias se a conexão estiver rápida.
- (B) Utilizar redes Wi-Fi públicas não representa riscos, desde que seja feita uma autenticação em dois fatores.
- (C) A única preocupação com redes Wi-Fi públicas é a velocidade de conexão, não a segurança.
- (D) É recomendável evitar redes Wi-Fi públicas ao realizar transações bancárias ou acessar dados sensíveis.

Questão 12

No Microsoft Excel, qual é a finalidade da função MAIÚSCULA e como ela deve ser utilizada para converter um texto contido na célula A2?

- (A) A função MAIÚSCULA transforma números em letras maiúsculas, usando a fórmula =MAIÚSCULA(A2).
- (B) A função MAIÚSCULA converte o texto da célula A2 para letras maiúsculas, utilizando =MAIÚSCULA(A2).
- (C) A função MAIÚSCULA aplica negrito ao conteúdo da célula A2 por meio da fórmula =MAIÚSCULA(A2).
- (D) A função MAIÚSCULA altera qualquer valor da célula A2 para o formato de data em letras maiúsculas.

Questão 13

No Windows, para onde vão os arquivos e pastas quando o usuário os exclui?

- (A) Para o navegador de Internet.
- (B) Para o diretório "Meu Computador".
- (C) Para a "Lixeira".
- (D) Para a pasta "Downloads".

Questão 14

No sistema Windows, por que é importante usar uma senha para acessar o computador?

- (A) Para aumentar a segurança e proteger dados e arquivos pessoais.
- (B) Para diminuir o uso da internet durante a navegação.
- (C) Para acessar sites sem que seu endereço seja rastreado.
- (D) Para fazer a bateria do notebook durar mais tempo.

Questão 15

Qual das afirmações a seguir descreve corretamente o funcionamento da função **EXATO** no Microsoft Excel?

- (A) A função EXATO compara dois textos, considerando maiúsculas e minúsculas, e retorna VERDADEIRO somente se forem exatamente iguais.
- (B) A função EXATO compara duas cadeias de texto, ignorando letras maiúsculas ou minúsculas e diferenças de formatação.
- (C) A função EXATO retorna FALSO apenas quando os textos têm formatações diferentes, como negrito ou itálico.
- (D) A função EXATO retorna VERDADEIRO se duas células forem iguais, mesmo que tenham letras maiúsculas e minúsculas diferentes.

Questão 16

Qual das opções abaixo está de acordo com as boas práticas de criação de senhas seguras na internet?

- (A) Palavras simples são recomendadas para senhas, pois são fáceis de lembrar e difíceis de descobrir.
- (B) Usar a data de nascimento e o nome pessoal facilita a memorização e torna a senha mais segura.
- (C) A reutilização da mesma senha em vários sites é recomendada para não esquecê-la.
- (D) Criar uma senha forte envolve misturar letras maiúsculas e minúsculas, números e caracteres especiais.

Questão 17

Quais extensões correspondem a arquivos de pastas de trabalho do Microsoft Excel?

- (A) .xls e .xlsx
- (B) .zip e .rar
- (C) .pdf e .jpeg
- (D) .doc e .docs

Questão 18

No Excel, qual é o funcionamento padrão da função SE?

- (A) A função SE retorna um valor apenas se a condição for considerada falsa.
- (B) A função SE compara textos apenas, não podendo ser usada com números ou fórmulas.

- (C) A função SE retorna sempre o mesmo resultado, independentemente da verificação lógica.
- (D) A função SE avalia uma condição e retorna um valor se for verdadeira e outro valor se for falsa.

Questão 19

No Microsoft Word, como deve ser utilizado o recurso Localizar e Substituir para alterar palavras ou frases em um documento?

- (A) Vá até Página Inicial > Substituir, digite o novo texto em Localizar e o antigo em Substituir por, depois clique em Substituir Tudo.
- (B) Para substituir uma palavra, vá em Página Inicial > Substituir, digite a palavra em Localizar e o novo texto em Substituir por, e clique em Substituir Tudo.
- (C) O recurso Localizar e Substituir pode ser acessado em Inserir > Substituir e altera somente a primeira ocorrência automaticamente.
- (D) O comando Substituir por altera todas as palavras automaticamente sem precisar clicar em nenhum botão adicional.

Questão 20

Sobre o uso da autenticação em dois fatores (2FA) como medida de segurança na internet, assinale a alternativa CORRETA:

- (A) A autenticação em dois fatores exige senha e um segundo fator, como um código enviado ao celular ou e-mail.
- (B) A autenticação em dois fatores torna a senha desnecessária, pois usa apenas a digital do usuário.
- (C) A autenticação em dois fatores substitui a necessidade de senha, usando apenas um código enviado por celular ou e-mail.
- (D) A autenticação em dois fatores é usada apenas quando o sistema detecta um vírus no dispositivo.

Conhecimentos Específicos

Questão 21

Uma criança de 7 anos chega ao posto de saúde acompanhada da mãe após derrubar água fervente sobre o braço. A queimadura é de segundo grau, com formação de bolhas. Sobre os primeiros socorros adequados, é CORRETO afirmar:

- (A) Aplicar pomada caseira ou pasta de dente sobre a lesão.
- (B) Cobrir a queimadura com algodão diretamente sobre a pele.
- (C) Romper as bolhas para liberar o líquido acumulado.
- (D) Resfriar a área com água corrente fria por cerca de 10 minutos.

Questão 22

No ambiente hospitalar, alguns pacientes necessitam de dieta enteral para garantir a nutrição. Sobre os cuidados do técnico em enfermagem nesse processo, julgue as afirmativas abaixo:

I.A dieta enteral deve ser administrada com o paciente em posição supina para facilitar a digestão.

II.A verificação do posicionamento da sonda antes da administração da dieta é essencial.

III.A dieta pode ser mantida aberta em temperatura ambiente por até 12 horas.

IV.A anotação no prontuário sobre volume administrado e intercorrências é responsabilidade do técnico.

Qual(is) a(s) afirmativa(s) está(ão) CORRETA(S)?

- (A) II e III, apenas.
- (B) I e IV, apenas.
- (C) I e III, apenas.
- (D) II e IV, apenas.

Questão 23

A telessaúde abrange a prestação remota de serviços relacionados a todas as profissões da área da saúde regulamentadas pelos órgãos competentes do Poder Executivo federal. Em relação à telessaúde, é CORRETO afirmar:

- (A) O ato normativo que pretenda restringir a prestação de serviço de telessaúde deverá demonstrar a prescindibilidade da medida para que sejam evitados danos à saúde dos pacientes.
- (B) É indispensada a inscrição secundária ou complementar do profissional de saúde que exercer a profissão em outra jurisdição exclusivamente por meio da modalidade telessaúde.
- (C) Na prestação de serviços por telessaúde, serão observadas as normas expedidas pelo órgão de direção do Sistema Único de Saúde (SUS) quanto às condições para seu funcionamento, observada a competência dos demais órgãos reguladores.
- (D) Os atos do profissional de saúde, quando praticados na modalidade telessaúde, não terão validade em todo o território nacional.

Questão 24

Durante uma campanha de vacinação, uma mãe relata ao Técnico em Enfermagem que sua filha, de 6 anos, não está vacinada contra o tétano e que ela sofreu recentemente um corte profundo ao brincar em um terreno baldio. Considerando a situação e os conhecimentos sobre bacterioses, é CORRETO afirmar:

- (A) O tétano só ocorre em pessoas com imunodeficiência e não há vacina disponível para prevenção.

- (B) O tétano é causado pela toxina produzida por uma bactéria que pode penetrar por ferimentos e deve ser prevenido com vacinação.
- (C) O tétano é uma virose que pode ser prevenido com higiene adequada da ferida e antibióticos profiláticos.
- (D) O agente causador do tétano é um bacilo aeróbico, presente apenas em água contaminada.

Questão 25

Em uma internação hospitalar, o técnico em enfermagem acompanha um paciente com diabetes mellitus tipo 2. Sobre os cuidados e complicações mais frequentes da doença, marque verdadeiro (V) ou falso (F) nas afirmativas abaixo:

(__) Hiperglicemia não tratada pode evoluir para complicações graves como cetoacidose diabética e síndrome hiperosmolar.

(__) Pacientes com diabetes não devem praticar atividades físicas para evitar hipoglicemia.

(__) Monitorar sinais de infecção é fundamental, pois diabéticos têm maior risco de complicações infecciosas.

(__) O controle da pressão arterial é desnecessário em pacientes diabéticos sem diagnóstico de hipertensão.

Assinale a sequência CORRETA de cima para baixo.

- (A) F, V, F, V.
- (B) V, F, V, F.
- (C) V, V, F, F.
- (D) F, F, V, V.

Questão 26

Durante uma inspeção de rotina na sala de imunização de uma Unidade Básica de Saúde, o técnico em enfermagem constata que a temperatura da câmara refrigerada onde estão armazenadas as vacinas está em 9°C. Considerando as diretrizes do Programa Nacional de Imunizações (PNI) sobre conservação de imunobiológicos, assinale a alternativa CORRETA que corresponde a conduta adequada.

- (A) Notificar o responsável técnico, isolar os imunobiológicos e registrar o ocorrido.
- (B) Aumentar a potência da câmara fria e manter o uso das vacinas.
- (C) Seguir aplicando as vacinas normalmente, pois essa variação é aceitável.
- (D) Descartar imediatamente todas as vacinas da câmara.

Questão 27

Um Técnico em Enfermagem observa que um idoso hospitalizado apresenta confusão mental súbita, agitação e alteração do ciclo sono-vigília. É CORRETO afirmar que essas manifestações indicam:

- (A) Manifestações normais do envelhecimento, não necessitando de intervenção clínica.
- (B) Episódios comuns de demência, para os quais não há tratamento disponível.
- (C) Possível quadro de delírio, que requer avaliação urgente e cuidados específicos para identificar causas reversíveis.
- (D) Sintomas típicos de depressão, devendo ser tratado com medicação antidepressiva imediatamente.

Questão 28

Em uma clínica cirúrgica, os técnicos em enfermagem desempenham papel fundamental na vigilância e no cuidado com o paciente no período pós-operatório imediato. Marque verdadeiro (V) ou falso (F) nas afirmativas abaixo:

()A avaliação do nível de consciência e o posicionamento adequado do paciente fazem parte da assistência no pós-operatório imediato.

()Cabe ao técnico de enfermagem a decisão de reiniciar a dieta líquida quando o paciente acordar da anestesia.

()A oxigenoterapia pode ser necessária no pós-operatório imediato, mesmo em pacientes que não possuem histórico de doenças respiratórias.

()A dor pós-operatória deve ser desconsiderada nas primeiras horas, pois pode ser confundida com os efeitos da anestesia.

Assinale a sequência CORRETA de cima para baixo.

- (A) F, F, V, V.
- (B) V, F, V, F.
- (C) F, V, F, V.
- (D) V, V, F, F.

Questão 29

Em uma campanha de saúde pública, o técnico em enfermagem é responsável por orientar a população sobre as hepatites virais. Sobre a prevenção da hepatite B, é CORRETO afirmar que:

- (A) A transmissão ocorre apenas por via respiratória, portanto o uso de máscara é essencial.
- (B) A vacina contra hepatite B faz parte do calendário nacional de imunização e deve ser aplicada em três doses.
- (C) A hepatite B não apresenta prevenção disponível, sendo apenas tratada após o diagnóstico.
- (D) O contato com água contaminada é a principal forma de transmissão da hepatite B.

Questão 30

Um hospital municipal reforça normas do ambiente cirúrgico durante capacitação da equipe técnica de enfermagem. Com base nessas normas, marque verdadeiro (V) ou falso (F) nas afirmativas abaixo.

()A sala de cirurgia deve manter portas fechadas e trânsito restrito, para preservar a esterilidade e reduzir risco de infecção.

()Todo o material cirúrgico deve ser conferido quanto à integridade da embalagem e validade antes da abertura para uso.

()A ventilação da sala cirúrgica pode ser interrompida durante o procedimento, para garantir silêncio e concentração da equipe.

()O Técnico em Enfermagem que instrumenta uma cirurgia pode sair da sala e retornar ao campo operatório desde que use o mesmo par de luvas.

Assinale a sequência CORRETA de cima para baixo.

- (A) V, V, F, F.
- (B) F, F, V, V.
- (C) V, F, V, F.
- (D) F, V, F, V.

Questão 31

Durante o atendimento a uma parturiente com dilatação total e em período expulsivo, o técnico em enfermagem observa que a gestante apresenta taquicardia materna súbita, queda de pressão arterial e dispnéia. A equipe de enfermagem inicia os primeiros cuidados até a chegada do médico. Nesse contexto, assinale a alternativa CORRETA que representa a conduta mais adequada da equipe de enfermagem frente à suspeita de embolia amniótica.

- (A) Estimular a gestante a caminhar, caso esteja em trabalho de parto ativo, a fim de melhorar a circulação periférica.
- (B) Posicionar a paciente em Trendelenburg e aguardar retorno da pressão arterial, mantendo oxigenoterapia por cateter nasal.
- (C) Aplicar massagem uterina vigorosa para induzir a saída de coágulos e permitir alívio dos sintomas respiratórios.
- (D) Iniciar suporte ventilatório com máscara facial com O₂ a 100%, colocar em posição lateral esquerda e acionar imediatamente equipe médica de emergência.

Questão 32

Um paciente idoso recebe vários medicamentos prescritos, o que caracteriza a polifarmácia. Sobre a atuação do Técnico em Enfermagem na administração medicamentosa desse paciente, assinale a alternativa CORRETA.

- (A) Pode suspender medicamentos se notar sintomas indesejados no paciente, para evitar complicações.
- (B) Deve observar possíveis reações adversas, comunicar ao enfermeiro quaisquer alterações e orientar o paciente quanto à importância do uso correto.

- (C) Deve administrar todos os medicamentos exatamente no horário prescrito, sem considerar efeitos adversos relatados pelo idoso.
- (D) Deve administrar somente os medicamentos que o idoso solicitar, respeitando sua autonomia.

Questão 33

Uma Técnica de Enfermagem em uma clínica ambulatorial precisa preparar diferentes tipos de artigos utilizados em procedimentos invasivos e não invasivos. Assinale a alternativa CORRETA que associa o tipo de artigo ao seu nível de processamento necessário.

- (A) Artigos não críticos – esterilização obrigatória.
- (B) Artigos semicríticos – desinfecção de alto nível ou esterilização.
- (C) Artigos críticos – desinfecção de alto nível.
- (D) Artigos semicríticos – limpeza com água e sabão apenas.

Questão 34

Em uma visita domiciliar a uma paciente com história de câncer de colo do útero em tratamento paliativo, o técnico em enfermagem observa que a paciente apresenta sangramento vaginal contínuo, odor fétido e dor intensa. Sobre as ações adequadas do técnico de enfermagem no contexto de cuidados paliativos à paciente ginecológica, é CORRETO afirmar:

- (A) Os cuidados paliativos visam unicamente prolongar a vida da paciente, com uso intensivo de terapias invasivas e medicamentosas.
- (B) Deve relatar os sinais e sintomas à equipe e pode auxiliar nos cuidados de higiene local com orientação da enfermagem, buscando conforto e dignidade.
- (C) A administração de analgésicos deve ser feita conforme a percepção do técnico quanto à dor, mesmo sem prescrição formal.
- (D) A realização de lavagens vaginais com água morna e soro fisiológico está contraindicada em qualquer situação no domicílio, mesmo quando há necrose tumoral.

Questão 35

Em um hospital, o técnico em enfermagem está atendendo pacientes com diferentes tipos de infecções. Para garantir a biossegurança e a proteção contra agentes infecciosos, é CORRETO afirmar que:

- (A) O uso de máscara cirúrgica é obrigatório apenas em pacientes com suspeita de infecção respiratória.
- (B) A higienização das mãos pode ser dispensada quando utilizado luvas durante o procedimento.
- (C) A reutilização de luvas descartáveis é permitida desde que não haja contato direto com fluidos corporais.

- (D) Os equipamentos de proteção individuais devem ser descartados após o atendimento a cada paciente para evitar contaminação cruzada.

Questão 36

Durante uma consulta de enfermagem em uma Unidade Básica de Saúde, uma criança apresenta sintomas como coceira anal, irritabilidade e dificuldade para dormir. O técnico em enfermagem suspeita de enterobíase (infecção por *Enterobius vermicularis*). Considerando as características dessa parasitose, assinale a alternativa CORRETA que corresponde qual é o método diagnóstico mais indicado.

- (A) Exame direto de fezes coletadas em recipiente estéril.
- (B) Exame da fita adesiva para coleta de ovos na região perianal.
- (C) Hemograma para detecção de eosinofilia intensa.
- (D) Teste rápido sorológico para verminoses intestinais.

Questão 37

Durante o plantão em uma unidade hospitalar, o Técnico em Enfermagem é solicitado para realizar a coleta de sangue venoso de um paciente internado para exames laboratoriais de rotina. Considerando as boas práticas de biossegurança e a técnica de coleta, é CORRETO afirmar:

- (A) A inversão suave dos tubos com anticoagulante deve ser feita imediatamente após a coleta para evitar formação de coágulos.
- (B) A antisepsia da pele deve ser feita com álcool 70% e removida com algodão seco antes da punção.
- (C) A punção deve ser feita preferencialmente em veias da mão para facilitar a coleta.
- (D) O garrote deve permanecer no braço do paciente durante toda a coleta, inclusive após o sangue começar a fluir.

Questão 38

Em uma ação de saúde, o Técnico em Enfermagem orienta mulheres sobre sinais de alerta para o câncer de mama. Assinale a alternativa CORRETA que corresponde a um sinal de alerta que deve ser investigado.

- (A) Presença de secreção purulenta bilateral espontânea.
- (B) Dor nas mamas durante o período menstrual.
- (C) Nódulo fixo, indolor e com consistência endurecida na mama.
- (D) Assimetria mamária fisiológica leve.

Questão 39

Em um cenário de surto de gastroenterite viral em uma comunidade, o Técnico em Enfermagem tem papel importante no processo de vigilância epidemiológica.

Com base na conduta adequada do Técnico em Enfermagem, assinale a alternativa CORRETA.

- (A) Isolar todos os moradores da comunidade até o término do surto.
- (B) Apenas notificar casos graves às autoridades sanitárias, pois casos leves não são relevantes para o controle da doença.
- (C) Auxiliar na identificação dos casos suspeitos, coletar dados para a notificação e colaborar com as ações de prevenção e controle.
- (D) Prescrever tratamento medicamentoso para os pacientes afetados conforme protocolos clínicos.

Questão 40

No atendimento a um paciente com hemorragia externa intensa, o técnico em enfermagem deve adotar medidas imediatas. Sobre as condutas, julgue as afirmativas abaixo:

I. Aplicar pressão direta sobre o local sangrante para controlar a hemorragia.

II. Elevar o membro afetado para diminuir o fluxo sanguíneo.

III. Realizar torniquete imediatamente em qualquer sangramento para cessar a hemorragia.

IV. Monitorar sinais vitais e comunicar alterações ao enfermeiro.

Qual(is) a(s) afirmativa(s) está(ão) CORRETA(S)?

- (A) I e IV, apenas.
- (B) II e III, apenas.
- (C) III e IV, apenas.
- (D) I e II, apenas.

RASCUNHO

NÃO DESTAQUE