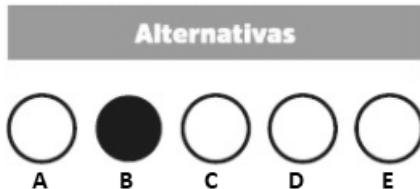


## Operador de Máquinas Agrícolas

### INSTRUÇÕES AO CANDIDATO

- **Durante a realização da prova não será permitido ao candidato, sob pena de exclusão do Processo Seletivo:**
  - a) Qualquer espécie de consulta bibliográfica, utilização de livros, manuais ou anotações;
  - b) Comunicação entre candidatos;**
  - c) Uso de máquina calculadora;
  - d) Uso de relógio de qualquer tipo;
  - e) Agendas eletrônicas, telefones celulares, smartphones, MP3, notebook, palmtop, tablet, BIP, walkman, gravador ou qualquer outro receptor ou transmissor;
  - f) Uso de óculos escuros, bonés, protetores auriculares e outros acessórios similares;
  - g) Perturbar de qualquer modo a execução dos trabalhos;

- Todas as respostas do Caderno de Prova deverão ser transportadas para o Cartão Resposta;
- Não serão computadas as questões não assinaladas ou que contenham mais de uma resposta, ementa ou rasura;
- O gabarito da letra escolhida deve ser pintado de forma a completar todo o círculo. Exemplo:



- Para a realização da Prova Escrita, o candidato deverá utilizar caneta esferográfica de tubo transparente nas cores azul ou preta;
- Após a realização da prova, o candidato deverá afastar-se do local;
- Ao terminar a prova, o candidato entregará ao fiscal o Caderno de Prova e o Cartão Resposta devidamente **preenchido e assinado**;
- Os 03 últimos candidatos permanecerão até o último concluir, os quais assinarão a ata de encerramento, juntamente com os fiscais, efetuarão a conferência dos Cartões-Resposta, cujas irregularidades serão apontadas na referida ata, e assinarão o lacre dos envelopes em que forem guardados os Cartões-Resposta;
- A Prova escrita terá início às 09h00min com término às 11h00min. A duração mínima para realização da prova é de 30 (trinta) minutos, com tempo máximo de 02h00min (duas horas). A Prova será composta por questões de múltipla escolha, sendo cada questão composta de 05 alternativas (a, b, c, d, e), possuindo somente uma alternativa correta;

- O Caderno de Provas será composto:

CONTEÚDO	Nº DE QUESTÕES
Língua Portuguesa	02 (duas)
Raciocínio Lógico	02 (duas)
Conhecimentos Gerais	02 (duas)
Conhecimentos Específicos	14 (quatorze)
<b>Total de Questões</b>	<b>20 (vinte)</b>

- Verifique se o Caderno de Provas está completo, sem falhas de impressão e se a quantidade de questões está correta;
- Você deverá transcrever as respostas das questões para o Cartão-Resposta, que será o **único documento válido para a correção das provas.**
- **O preenchimento do Cartão Resposta é de inteira responsabilidade do candidato e não será substituído em caso de erro do candidato.**

BOA PROVA!

## Língua Portuguesa

O texto seguinte servirá de base para responder às questões de 1 a 2.

### Os bichos sonham?

Ainda não existe uma máquina ou qualquer tecnologia capaz de ler exatamente o que se passa na mente de um ser vivo. Por esse motivo, ainda é um grande desafio para a ciência tentar responder questões relacionadas a sentimentos, pensamentos e até mesmo ao sono dos bichos. Nestes casos, é preciso observar seus comportamentos em busca de pistas. É assim que sabemos, por exemplo, que a maioria dos animais dorme, incluindo invertebrados como artrópodes, vermes e águas-vivas. Mas será que a bicharada também sonha?

Para responder a isso precisamos entender primeiro que o período de sono se divide em diferentes fases, e que, aparentemente, os sonhos ocorrem apenas em uma fase específica, chamada de sono REM. Nesta fase, a musculatura do corpo relaxa, ocorrendo contrações breves e involuntárias dos membros (espasmos) e rápidos movimentos dos olhos – em inglês, dizemos 'rapid eye movements', daí a sigla REM.

Ao monitorar a atividade cerebral de pessoas e outros animais durante o sono, com o uso de equipamentos especiais em laboratório, foi possível mostrar que o cérebro está tão ativo na fase REM como quando estamos acordados. Isso, somado aos movimentos dos olhos, sugere que o cérebro esteja imaginando cenas e situações, que é o que chamamos de sonhos visuais.

Dito isto, basta observar um cachorro ou um gato dormindo por algum tempo para notar que, em dados momentos, os espasmos musculares e movimentos oculares (perceptíveis mesmo quando as pálpebras estão fechadas) também se tornam mais frequentes. Tudo indica que nestes momentos eles estejam sonhando!

Disponível em: <https://chc.org.br/artigo/os-bichos-sonham/fragmento>

### Questão 01

Analise o emprego das palavras presentes no texto "Os bichos sonham?" E, a seguir, marque a alternativa INCORRETA.

- (A) Os vocábulos 'máquina' e 'bíceps' são acentuados pela regra das proparoxítonas terminadas em 'a' e 's', respectivamente.
- (B) O substantivo 'águas-vivas' foi flexionado no plural corretamente, assim como os termos 'bananas-maçã' e 'couves-flores'.
- (C) Em 'Mas será que a bicharada também sonha', há um substantivo no singular que representa um coletivo. Também pode ser observado um coletivo na frase "Uma nuvem de insetos alastrou-se pelo bairro".

- (D) Em 'Ainda não existe uma máquina', tem-se um exemplo de frase negativa. O mesmo tipo de frase é observada em 'Nunca desvie a atenção ao volante'.
- (E) Em 'Isso, somado aos movimentos dos olhos', há pelo menos: duas palavras com dígrafo, uma com encontro consonantal, duas palavras dissílabas, uma trissílabas e uma polissílabas.

### Questão 02

"Nesta fase, a musculatura do corpo relaxa, ocorrendo contrações breves e involuntárias dos membros (espasmos) e rápidos movimentos dos olhos – em inglês, dizemos 'rapid eye movements', daí a sigla REM."

Analise as afirmativas a seguir relacionadas ao trecho e ao texto-base, marcando com (V) para as verdadeiras ou (F) para as falsas:

(\_\_ ) Ainda não é possível ler os pensamentos dos animais, ao contrário do que já ocorre com os seres humanos.

(\_\_ ) O vocábulo 'breves' é um adjetivo que concorda com o substantivo 'contrações', enquanto 'involuntárias' é um adjetivo que estabelece concordância com o substantivo 'membros'. Já o adjetivo 'rápidos' concorda com 'movimentos'.

(\_\_ ) O trecho 'Nesta fase, a musculatura do corpo relaxa', pode ser reescrito desta forma: 'Neste período, a musculatura do corpo descontrai-se'.

A sequência correta de preenchimento dos parênteses é:

- (A) F, V, V.
- (B) V, F, F.
- (C) V, V, V.
- (D) F, F, F.
- (E) F, F, V.

## Raciocínio Lógico

### Questão 03

Em um setor da prefeitura, havia um estoque de 200 resmas de papel. Após o fechamento do mês, verificou-se que 75% desse total já tinha sido utilizado com impressões de relatórios e ofícios. Com base nessa informação, quantas resmas ainda restam no estoque?

- (A) 60 resmas.
- (B) 75 resmas.
- (C) 40 resmas.
- (D) 25 resmas.
- (E) 50 resmas.

### Questão 04

Um servidor da manutenção vai cercar uma horta retangular nos fundos da escola municipal. Ele mediu e descobriu que a horta tem 6 metros de comprimento e 4 metros de largura. Para comprar a quantidade certa de tela, ele precisa saber o perímetro da horta. Qual é o

perímetro dessa horta, em metros?

- (A) 24 m.
- (B) 30 m.
- (C) 20 m.
- (D) 10 m.
- (E) 16 m.

## Conhecimentos Gerais

---

### Questão 05

No planejamento de suas férias, João, servidor público efetivo da Prefeitura Municipal de Jaborá-SC, procurou o setor de Recursos Humanos para entender melhor seus direitos. Um dos pontos abordados foi o adicional de férias a que ele tem direito, previsto no Estatuto dos Servidores Públicos Municipais. Nessa situação, João tem direito ao adicional de férias correspondente a:

- (A) 100% da remuneração.
- (B) 33% da remuneração.
- (C) 10% da remuneração.
- (D) 20% da remuneração.
- (E) 50% da remuneração.

### Questão 06

Sobre o processo de colonização do município de Jaborá-SC, analise as afirmativas a seguir:

I.As famílias pioneiras enfrentaram dificuldades como falta de moradia e ataques de animais selvagens.

II.Os primeiros moradores chegaram a pé pela mata fechada, sem ajuda de transporte algum.

III.Os colonizadores construíam uma casa de alvenaria antes de iniciar as plantações.

IV.Os vizinhos se ajudavam mutuamente com mantimentos e trabalho.

Assinale a alternativa correta.

- (A) Apenas as afirmativas I e IV estão corretas.
- (B) Apenas a afirmativa III está correta.
- (C) Apenas as afirmativas II e III estão corretas.
- (D) I, II, III e IV estão corretas.
- (E) Apenas as afirmativas I e II estão corretas.

## Conhecimentos Específicos

---

### Questão 07

Durante o descarregamento de pedras com a pá carregadeira, um ajudante escorrega e sofre um corte profundo na perna. O operador de máquina é o primeiro a ver o acidente. O que ele deve fazer primeiro?

- (A) Ajudar o colega a se levantar imediatamente.
- (B) Cobrir o ferimento com pano limpo e acionar ajuda médica.

- (C) Lavar o ferimento com água e sabão.
- (D) Deixar o colega no local e ir correndo até posto de socorro mais perto.
- (E) Aplicar pomada para dor e continuar o serviço.

### Questão 08

Na operação de uma máquina no campo, o sistema hidráulico do trator agrícola tem como principal função:

- (A) Atuar como sistema de segurança dos freios.
- (B) Ajudar na direção manual da máquina.
- (C) Atuar no acionamento de implementos e levantamento de cargas.
- (D) Fornecer energia ao motor.
- (E) Refrigerar os pneus e motor.

### Questão 09

No intervalo de almoço do turno de trabalho, dois operadores discutem em voz alta por causa da fila do refeitório. Um terceiro colega tenta apaziguar, mas é ignorado. Nesse caso, o comportamento adequado no ambiente de trabalho seria:

- (A) Levantar a discussão para o grupo de mensagens fora do horário de trabalho.
- (B) Ignorar completamente a situação e manter distância dos colegas.
- (C) Resolver as diferenças no momento, com quem estiver disponível para ouvir.
- (D) Conversar sobre os problemas com respeito ou, se necessário, procurar o encarregado.
- (E) Incentivá-los a chegar às vias de fato para encerrar logo o problema.

### Questão 10

Marcos foi designado para operar um trator com grade aradora por um período prolongado, em um dia de sol forte e com bastante poeira no ambiente. Antes de iniciar a operação, o técnico em segurança do trabalho reforçou a importância do uso correto dos Equipamentos de Proteção Individual (EPIs). Considerando as condições do ambiente e a atividade exercida, quais EPIs são indispensáveis para a segurança e saúde de Marcos durante a operação da máquina?

- (A) Protetor solar, máscara contra poeira e luvas de proteção.
- (B) Camisa UV, Máscara e Talabarte.
- (C) Óculos de sol, calça jeans e boné.
- (D) Boné, chinelos e camiseta de manga curta.
- (E) Luvas de borracha, avental plástico e capacete de obra.

### Questão 11

No momento da operação do trator agrícola, o operador percebe o acendimento de uma luz indicadora no painel,

com a seguinte simbologia:



Ele para operação e verifica que a simbologia aponta:

- (A) Falha na transmissão.
- (B) Nível mínimo do líquido de arrefecimento do motor.
- (C) Perda de rotação do motor.
- (D) Parada do motor.
- (E) Pressão excedida do óleo da transmissão.

### Questão 12

Operador Carlos percebe que esqueceu os protetores auriculares ao iniciar a operação. Com pressa para iniciar o serviço, decide trabalhar assim mesmo, afirmando que o barulho "nem é tão forte assim".Essa atitude:

- (A) Está correta, os EPIs só são obrigatório em operações em indústrias.
- (B) Está errada, mas pode ser tolerada se a tarefa for rápida.
- (C) Está correta, já que o uso de EPI é obrigatório apenas em áreas fechadas.
- (D) Está correta, pois a ausência de ruído intenso não exige uso de EPI.
- (E) Está errada, pois todo EPI deve ser usado conforme a atividade e orientação técnica.

### Questão 13

Ao operar um trator em área com leve declive e solo úmido, o operador deve adotar medidas de direção defensiva e preventiva. Qual das ações abaixo está mais alinhada com essas práticas?

- (A) Utilizar apenas o freio de mão para controlar o trator em descidas curtas.
- (B) Usar o bloqueio do diferencial continuamente para manter tração, mesmo em solo firme.
- (C) Descer em ponto morto para evitar esforço do motor e reduzir consumo.
- (D) Aumentar a rotação do motor para garantir maior aderência ao solo.
- (E) Manter o trator engatado, controlar a velocidade e evitar freadas bruscas.

### Questão 14

Associe corretamente a coluna 1 com os instrumentos do painel com a coluna 2 suas funções:

#### Coluna 1

- 1.Tacômetro
- 2.Manômetro

3.Termômetro

4.Horímetro

#### Coluna 2

- (\_\_ ) Mede a temperatura do motor.
- (\_\_ ) Mede a rotação do motor.
- (\_\_ ) Mede a pressão do óleo.
- (\_\_ ) Registra as horas de uso do trator.

Assinale a alternativa com a sequência correta da associação:

- (A) 3 – 1 – 2 – 4.
- (B) 1 – 2 – 3 – 4.
- (C) 2 – 3 – 4 – 1.
- (D) 4 – 3 – 1 – 2.
- (E) 3 – 2 – 1 – 4.

### Questão 15

Durante uma viagem por uma estrada estadual, João ultrapassa outro veículo em um trecho com faixa contínua amarela, devidamente sinalizada. Essa atitude caracteriza:

- (A) Infração por desrespeito à sinalização viária.
- (B) Condução preventiva em faixa preferencial.
- (C) Direção defensiva, visto que estando mais rápido, a melhor opção é ultrapassar.
- (D) Infração leve, com penalidade de advertência.
- (E) Situação regular, desde que não haja veículos em sentido contrário.

### Questão 16

Durante a operação de tratores agrícolas, o motor pode atingir altas temperaturas. Qual dos sistemas abaixo é o responsável por dissipar o calor gerado durante o funcionamento do motor?

- (A) Sistema de arrefecimento.
- (B) Sistema de alimentação.
- (C) Sistema de transmissão.
- (D) Sistema de ignição.
- (E) Sistema hidráulico.

### Questão 17

No curso de deslocamento de uma máquina agrícola entre uma fazenda e outra por via pública, o operador é abordado por um agente de trânsito. Para estar legalmente autorizado a conduzir esse tipo de veículo em vias públicas, o operador deve:

- (A) Possuir CNH na categoria compatível com o veículo e atender às exigências legais.
- (B) Ter a CNH na categoria E, independentemente do tipo de máquina.
- (C) Possuir habilitação em categoria especial A.

- (D) Ter apenas autorização do proprietário da máquina.
- (E) Estar registrado como operador rural no órgão estadual de agricultura.

### Questão 18

Associe corretamente os tipos de lubrificantes da Coluna A com suas características correspondentes na Coluna B.

#### Coluna A

- 1.Mineral
- 2.Sintético
- 3.Semissintético

#### Coluna B

()É o tipo mais acessível, mas pode exigir aditivos especiais para reduzir desgaste em partes internas do motor.

()Oferece alta durabilidade e desempenho, sendo resultado de formulações químicas controladas.

()Representa uma alternativa intermediária, combinando componentes de dois tipos diferentes de óleo.

Assinale a alternativa com a correlação correta:

- (A) 1 – 2 – 3
- (B) 2 – 3 – 1
- (C) 3 – 2 – 1
- (D) 2 – 1 – 3
- (E) 1 – 3 – 2

### Questão 19

Em uma estrada rural sinalizada, o condutor encontra uma placa circular com fundo branco, borda vermelha e o número 40 em preto. Essa sinalização tem a função de:

- (A) Orientar sobre a distância até a próxima cidade.
- (B) Advertir sobre trecho com risco de acidentes.
- (C) Indicar a distância de um ponto de apoio ao condutor.
- (D) Informar a velocidade mínima permitida.
- (E) Informar a velocidade máxima permitida no local.

### Questão 20

Na realização de manobras com um trator equipado com implemento, o operador deve adotar cuidados específicos para evitar acidentes, proteger o equipamento e garantir a segurança no local de trabalho. Considerando as boas práticas de operação, qual das alternativas representa uma atitude correta ao realizar manobras com máquinas agrícolas?

- (A) Manobrar próximo a pessoas ou animais para reduzir o tempo de deslocamento no campo.

- (B) Fazer a manobra em marcha ré sempre que estiver com pressa, pois o trator responde mais rápido.
- (C) Virar o volante bruscamente com o trator em movimento para corrigir a trajetória mais rápido.
- (D) Subir em taludes ou montes de terra para facilitar o giro do equipamento, desde que esteja com tração ligada.
- (E) Efetuar manobras em baixa velocidade, observando constantemente o espaço ao redor e o posicionamento do implemento.