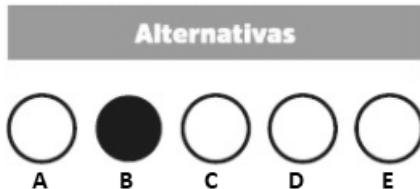


**Professor**

**INSTRUÇÕES AO CANDIDATO**

- **Durante a realização da prova não será permitido ao candidato, sob pena de exclusão do Processo Seletivo:**
  - a) Qualquer espécie de consulta bibliográfica, utilização de livros, manuais ou anotações;
  - b) Comunicação entre candidatos;**
  - c) Uso de máquina calculadora;
  - d) Uso de relógio de qualquer tipo;
  - e) Agendas eletrônicas, telefones celulares, smartphones, MP3, notebook, palmtop, tablet, BIP, walkman, gravador ou qualquer outro receptor ou transmissor;
  - f) Uso de óculos escuros, bonés, protetores auriculares e outros acessórios similares;
  - g) Perturbar de qualquer modo a execução dos trabalhos;

- Todas as respostas do Caderno de Prova deverão ser transportadas para o Cartão Resposta;
- Não serão computadas as questões não assinaladas ou que contenham mais de uma resposta, ementa ou rasura;
- O gabarito da letra escolhida deve ser pintado de forma a completar todo o círculo. Exemplo:



- Para a realização da Prova Escrita, o candidato deverá utilizar caneta esferográfica de tubo transparente nas cores azul ou preta;
- Após a realização da prova, o candidato deverá afastar-se do local;
- Ao terminar a prova, o candidato entregará ao fiscal o Caderno de Prova e o Cartão Resposta devidamente **preenchido e assinado**;
- Os 03 últimos candidatos permanecerão até o último concluir, os quais assinarão a ata de encerramento, juntamente com os fiscais, efetuarão a conferência dos Cartões-Resposta, cujas irregularidades serão apontadas na referida ata, e assinarão o lacre dos envelopes em que forem guardados os Cartões-Resposta;
- A Prova escrita terá início às 09h00min com término às 11h00min. A duração mínima para realização da prova é de 30 (trinta) minutos, com tempo máximo de 02h00min (duas horas). A Prova será composta por questões de múltipla escolha, sendo cada questão composta de 05 alternativas (a, b, c, d, e), possuindo somente uma alternativa correta;

- O Caderno de Provas será composto:

CONTEÚDO	Nº DE QUESTÕES
Língua Portuguesa	02 (duas)
Raciocínio Lógico	02 (duas)
Informática	02 (duas)
Conhecimentos Gerais	02 (duas)
Conhecimentos Específicos	12 (doze)
<b>Total de Questões</b>	<b>20 (vinte)</b>

- Verifique se o Caderno de Provas está completo, sem falhas de impressão e se a quantidade de questões está correta;
- Você deverá transcrever as respostas das questões para o Cartão-Resposta, que será o **único documento válido para a correção das provas.**
- **O preenchimento do Cartão Resposta é de inteira responsabilidade do candidato e não será substituído em caso de erro do candidato.**

BOA PROVA!

## Língua Portuguesa

---

### Questão 01

A cidade também se orgulha de suas iniciativas sustentáveis, como programas de conversão de resíduos em energia, enquanto educação e saúde são acessíveis e de alta qualidade.

"Não é apenas a infraestrutura. É a sensação de que as pessoas confiam umas nas outras e nas suas intenções."

(<https://www.bbc.com/portuguese/articles/czdyldg20e7o>)

Quanto à acentuação, ortografia e ao coletivo dos vocábulos empregados no texto, julgue as afirmativas a seguir:

I.Os vocábulos 'sustentáveis' e 'acessíveis' são acentuados pela regra das paroxítonas terminadas em 'eis'. Mesma regra presente nas palavras 'cantásseis' e 'dóceis'.

II.O vocábulo 'infraestrutura' não é hifenizado, pois não se emprega hífen quando o prefixo ou falso prefixo termina em vogal e o segundo elemento começa por vogal diferente.

III.O vocábulo 'qualidade' apresenta 9 letras e 9 fonemas, sendo classificado como uma palavra paroxítona.

IV.O vocábulo 'pessoas' forma o coletivo em 'multidões'. Em muitos casos, pode haver mais de um coletivo para um mesmo objeto ou ser, como exemplo, tem-se o vocábulo 'cabras', que forma o coletivo em: fato, malhada, rebanho.

Está correto o que se afirma em:

- (A) I, II e III, apenas.
- (B) II e III, apenas.
- (C) I, II, III e IV.
- (D) II, III e IV, apenas.
- (E) I e IV, apenas.

### Questão 02

O anúncio no início de abril feito por Trump, de que..... tarifas de 34% sobre produtos chineses..... uma retaliação em igual medida de Pequim.

Isso..... novos golpes e contra-golpes de ambos os lados que..... em tarifas americanas que..... 145% contra a China e de tarifas de 125% sobre produtos americanos importados pela China.

No trecho da reportagem do site de notícias BBC News, alguns termos foram propositalmente suprimidos. Com base nas regras de concordância verbal e nominal, identifique a alternativa que apresenta os vocábulos que completam adequadamente os espaços.

- (A) seriam aplicadas, geraram, desencadearam, resultaram e somaram
- (B) seriam aplicadas, gerou, desencadeou, resultou e somou

- (C) seriam aplicados, geraram, desencadearam, resultou e somou
- (D) seriam aplicadas, gerou, desencadeou, resultaram e somaram
- (E) seria aplicadas, geraram, desencadearam, resultou e somaram

## Raciocínio Lógico

---

### Questão 03

Um piso retangular tem perímetro total de 60 metros. O comprimento do piso é 4 metros maior que sua largura. Após uma reforma, o comprimento do piso será reduzido em 20%, mantendo a largura original.

Qual será a nova área do piso após essa redução?

- (A) 180,2 m<sup>2</sup>.
- (B) 175,2 m<sup>2</sup>.
- (C) 176,8 m<sup>2</sup>.
- (D) 160,8 m<sup>2</sup>.
- (E) 168,6 m<sup>2</sup>.

### Questão 04

Ana comprou dois livros que custavam R\$ 45,00 e R\$ 75,00, respectivamente. A livraria ofereceu um desconto de 15% sobre o valor total da compra. Após aplicar o desconto, Ana ainda precisou pagar R\$ 10,00 de taxa de entrega.

Qual foi o valor total que Ana pagou pela compra?

- (A) R\$ 106,25
- (B) R\$ 109,50
- (C) R\$ 112,00
- (D) R\$ 111,25
- (E) R\$ 115,00

## Informática

---

### Questão 05

Podemos alterar a forma de visualização de nosso documento, o Microsoft Word permite a visualização em vários modos. Marque a alternativa CORRETA que corresponde na Aba Exibir a exibição do documento é no formato bruto, permite aplicar diversos recursos de produção de texto, porém não visualiza como impressão nem outro tipo de meio.

- (A) Layout da Web.
- (B) Estrutura de Tópicos.
- (C) Layout de Impressão.
- (D) Rascunho.
- (E) Leitura em Tela Inteira.

### Questão 06

Navegadores de internet, também conhecidos como

browsers, são programas que permitem aos utilizadores navegar na web e visualizar páginas e conteúdos on-line. Marque a alternativa CORRETA que corresponde ao modo no navegador que não vai salvar o seu histórico de navegação, os cookies, os dados do site e as informações inseridas em formulários como nome, endereço e senha.

- (A) Nova Janela.
- (B) Extensões.
- (C) Janela anônima.
- (D) Modo Segurança.
- (E) Nova Guia.

## Conhecimentos Gerais

### Questão 07

Sobre as penalidades disciplinares previstas no Estatuto dos Servidores Públicos Municipais de Jaborá-SC, analise as afirmativas:

- I. Advertência é aplicada por escrito.
- II. Suspensão pode ser convertida em multa, a critério da autoridade competente.
- III. Demissão é aplicada exclusivamente por decisão judicial.

Está(ão) correta(s):

- (A) Apenas I e II.
- (B) Apenas II e III.
- (C) Apenas II.
- (D) I, II e III.
- (E) Apenas I.

### Questão 08

Associe corretamente os nomes na **coluna 1** com às suas contribuições históricas para Jaborá-SC na **coluna 2**:

#### Coluna 1

- 1. Germano Poyer
- 2. Lauro Rupp
- 3. Flávio Barbisan
- 4. Ivo Silveira

#### Coluna 2

- ( ) Assinou a lei estadual que criou o município.
- ( ) Apresentou-se como primeiro engenheiro para o loteamento da vila.
- ( ) Instalou a primeira serralha e construiu moinho e olaria.
- ( ) Atuou como médico e assinou a lei da Câmara Municipal.

A sequência correta da associação é:

- (A) 4 – 1 – 2 – 3.
- (B) 3 – 2 – 1 – 4.
- (C) 2 – 1 – 3 – 4.
- (D) 4 – 2 – 1 – 3.
- (E) 1 – 2 – 4 – 3.

## Conhecimentos Específicos

### Questão 09

A professora Letícia trabalha em uma escola pública localizada em área de vulnerabilidade social. Ao adaptar o currículo à realidade de seus alunos, utiliza-se da Base Nacional Curricular Comum que estabelece direitos de aprendizagem, sendo esses os conhecimentos e habilidades que os alunos devem desenvolver em cada etapa da educação básica. Assim, utilizando a BNCC como referência para garantir que as competências essenciais sejam contempladas, também inclui temas que dialogam com a cultura local, o território e as necessidades da comunidade.

Essa prática de Letícia está alinhada:

- (A) Apenas com os conteúdos da Base Nacional Curricular Comum, desconsiderando a realidade local.
- (B) Com o princípio da uniformização da aprendizagem, promovendo padronização total.
- (C) Com o conjunto de aprendizagens essenciais internas, que todos os alunos devem desenvolver.
- (D) Com uma postura equivocada, pois a Base Nacional Curricular Comum deve ser seguida integralmente, sem modificações.
- (E) Com a proposta de equidade da Base Nacional Curricular Comum, ao articular aprendizagens essenciais com as especificidades do contexto escolar.

### Questão 10

Em uma escola pública, a professora Renata organiza com sua turma do 4º ano um projeto chamado "Água: de onde vem, para onde vai?". Os alunos visitam uma estação de tratamento, realizam experimentos em sala, discutem o uso consciente da água e apresentam suas descobertas à comunidade escolar. Esse trabalho se baseia na Pedagogia de Projetos, que se aproxima da identidade dos alunos e favorece a construção da subjetividade.

Com base nos fundamentos da Pedagogia de Projetos, assinale (V) para as afirmativas verdadeiras e (F) para as falsas:

- ( ) A proposta exemplifica a articulação entre conhecimento escolar e realidade social.
- ( ) O foco do projeto é apenas no conteúdo de Ciências, desconsiderando outras áreas do saber.
- ( ) A prática favorece o protagonismo do aluno ao envolver situações concretas e resolução de problemas.

(\_\_\_)A metodologia empregada valoriza o sentido e o significado dos conteúdos no cotidiano dos estudantes.

Após análise, assinale a alternativa que apresenta a sequência correta dos itens acima, de cima para baixo:

- (A) V – V – F – F.
- (B) F – F – V – V.
- (C) F – F – V – F.
- (D) V – F – V – V.
- (E) F – V – F – V.

### Questão 11

Observe as duas situações:

Situação A: Um aluno lê com fluência trechos de um livro, mas não compreende o conteúdo nem consegue relacioná-lo à sua realidade.

Situação B: Um aluno lê um bilhete enviado pelos pais à escola, compreende o objetivo e responde com clareza.

Com base na concepção de letramento, é correto afirmar que:

- (A) O aluno da situação A está letrado e o da situação B está alfabetizado.
- (B) Nenhum dos dois está letrado, pois o letramento exige produção textual longa.
- (C) Ambos estão plenamente letrados, pois reconhecem palavras e frases.
- (D) Apenas o aluno da Situação A está letrado, por dominar a decodificação do texto.
- (E) O aluno da Situação B está letrado, pois utiliza a leitura e escrita em prática social significativa.

### Questão 12

A educação inclusiva é um paradigma educativo que visa garantir o direito à educação para todos, independentemente de suas características, necessidades ou deficiências. Ela busca transformar a escola e o sistema de ensino para que se tornem espaços acessíveis e acolhedores para todos, promovendo a igualdade de oportunidades e a participação ativa de todos os estudantes. Baseado nesse conceito, podemos afirmar que a gestão escolar tem papel fundamental na promoção de uma educação inclusiva, pois:

- (A) Atua de forma articulada com a comunidade escolar para garantir práticas pedagógicas equitativas e transformadoras.
- (B) Desempenha um papel crucial criando ambientes e práticas com características individualizadas.
- (C) Pode delegar a responsabilidade da inclusão aos profissionais de apoio.
- (D) Deve priorizar os alunos com deficiência em detrimento das demais formas de diversidade.
- (E) Deve focar exclusivamente na formação dos professores da educação especial.

### Questão 13

Seguindo o princípio de um profissional questionador, que promove discussões, orienta o trabalho de formulações de hipóteses para obter soluções, a professora Mariana, em uma aula de Ciências, propõe uma investigação sobre o ciclo da água. Ao invés de explicar todo o conteúdo diretamente, ela incentiva os alunos a formularem hipóteses, elaborarem perguntas e buscarem respostas com base em experimentos e leituras. Sua atuação é orientadora, estimulando o raciocínio dos estudantes.

Com base nesse exemplo, é correto afirmar que a professora:

- (A) Apenas transmite informações, fornecendo os estímulos para que os alunos possam construir um conhecimento.
- (B) Atua como facilitadora da memorização, centralizando-se nas respostas corretas.
- (C) Segue um modelo tradicional, focado na transmissão direta do conteúdo.
- (D) Desempenha o papel de mediadora da aprendizagem, promovendo reflexão e autonomia.
- (E) Adota uma postura passiva, deixando os alunos construírem o conhecimento sozinhos.

### Questão 14

O lúdico é um recurso\_\_\_de suma importância para auxiliar a aprendizagem das crianças da educação infantil. Os jogos ensinam os conteúdos através de regras, pois possibilitam a exploração do ambiente à sua volta, eles proporcionam aprendizagem de maneira prazerosa e significativa, assim agregam conhecimentos.

Acesse:<https://monografias.brasilecola.uol.com.br/educacao/a-importancia-ludico-na-educacao-infantil.htm#:~:text=O%20l%C3%BAdico%20%C3%A9%20um%20recurso,e%20significativa%20assim%20agrega%20conhecimentos>

Marque a alternativa que preenche corretamente a lacuna:

- (A) criativo
- (B) metodológico
- (C) contextualizado
- (D) social
- (E) tecnológico

### Questão 15

A infância é um período de desenvolvimento e aprendizagem crucial, onde as crianças, por meio do brincar, desenvolvem\_\_\_psicomotoras, sociais, físicas, afetivas, cognitivas e emocionais. O brincar é fundamental na Educação Infantil e nos anos iniciais do Ensino Fundamental, estimulando a criatividade, o raciocínio lógico e a socialização.

Marque a alternativa que preenche corretamente a

lacuna:

- (A) potencialidades
- (B) experiências
- (C) funções
- (D) habilidades
- (E) capacidades

### Questão 16

A concepção de escola como espaço que acolhe, respeita e promove o desenvolvimento de todos os alunos está no centro das políticas públicas voltadas à inclusão. Assim, deve-se pensar em um planejamento que considere a diversidade da comunidade escolar, incentive a criatividade, o pertencimento, o respeito.

Nesse sentido, o planejamento colaborativo pode ser entendido como:

- (A) Uma metodologia que envolve somente a definição de atividades e a seleção de materiais didáticos.
- (B) Uma ação pedagógica conjunta, baseada na corresponsabilidade entre os profissionais da educação e a comunidade escolar.
- (C) Uma prática restrita aos profissionais da educação especial, sem necessidade de envolvimento dos demais educadores.
- (D) Um conjunto de ações voltadas à integração dos alunos com deficiência em classes comuns, sem adaptações específicas.
- (E) Uma estratégia técnica de avaliação que substitui o plano pedagógico individualizado.

### Questão 17

Durante uma reunião pedagógica, a coordenadora de uma escola ressalta a importância dos professores adotarem uma postura avaliativa mais contínua e menos punitiva. Ressalta que buscar uma abordagem inovadora na avaliação é necessário para construir uma educação de qualidade. Ela argumenta que a avaliação deve contribuir para o desenvolvimento do aluno, considerando também o contexto em que ele está inserido e incentivando o diálogo na sala de aula, preparando o mesmo para enfrentar desafios futuros.

Com base na abordagem apresentada, essa concepção de avaliação está alinhada a:

- (A) Uma perspectiva classificatória, cujo foco é ranquear os alunos.
- (B) Uma concepção formativa, que valoriza a reflexão, o processo e a inclusão.
- (C) Uma visão diagnóstica com ênfase exclusiva na memorização de conteúdos.
- (D) Um processo que permite identificar os pontos fracos dos alunos.
- (E) Um modelo tradicional, baseado em provas objetivas e médias aritméticas.

### Questão 18

Leia a situação a seguir:

Ao desenvolver um projeto interdisciplinar com adolescentes, um professor propõe uma análise crítica de um problema social utilizando hipóteses, deduções e argumentações abstratas. Ele espera que os alunos mobilizem estruturas mentais complexas para lidar com conceitos não concretos. Analisando que gradualmente as relações se formam e as coisas começam a fazer sentido na cabeça dos adolescentes, e que para essa construção as ferramentas mentais mudam conforme a faixa etária e também conforme o ambiente e os estímulos, dando origem ao desenvolvimento cognitivo que começa desde o nascimento e se divide em 4 estágios.

Baseando-se assim nos estágios do desenvolvimento cognitivo, assinale (V) para as afirmativas verdadeiras e (F) para as falsas:

(\_\_ ) O professor está trabalhando com alunos que, presumivelmente, já alcançaram o estágio formal do desenvolvimento.

(\_\_ ) O estágio concreto seria mais apropriado para essa proposta, pois lida com ideias abstratas.

(\_\_ ) A proposta pedagógica exige habilidades típicas do estágio simbólico, comum na primeira infância.

(\_\_ ) A capacidade de formular hipóteses e pensar abstratamente está relacionada ao último estágio cognitivo descrito por Piaget.

Após análise, assinale a alternativa que apresenta a sequência correta dos itens acima, de cima para baixo:

- (A) F – V – F – V.
- (B) F – V – V – F.
- (C) V – F – F – V.
- (D) V – V – F – F.
- (E) F – F – V – V.

### Questão 19

Conforme a Psicologia da Aprendizagem, que estuda como as pessoas aprendem, focando tanto nos processos individuais de aprendizagem quanto nas influências sociais e culturais que moldam esse processo. Associe corretamente os conceitos da Psicologia da Aprendizagem à prática docente:

#### Coluna 1

1. Mediação pedagógica.
2. Apropriação do conhecimento.
3. Interação social.
4. Papel ativo do aluno.

#### Coluna 2

(\_\_ ) O estudante constrói o saber ao agir sobre o objeto de estudo, não apenas o recebendo.

(\_\_ ) O conhecimento é internalizado por meio do contato

com outros, especialmente com o professor.

(\_\_ )O professor cria condições para que a aprendizagem aconteça de forma significativa.

(\_\_ )Resultado da vivência de situações que promovem a compreensão e o domínio dos saberes.

Marque a alternativa que apresenta a sequência correta:

- (A) 3 – 4 – 1 – 2.
- (B) 2 – 1 – 4 – 3.
- (C) 1 – 2 – 3 – 4.
- (D) 4 – 3 – 1 – 2.
- (E) 2 – 3 – 4 – 1.

## Questão 20

Durante uma formação pedagógica, uma professora afirma:

"Organizar uma rotina escolar não significa apenas seguir horários, mas criar um ambiente estruturado que contribua para o desenvolvimento integral das crianças."

Considerando essa perspectiva, assinale a alternativa que define o papel da rotina escolar na Educação Infantil.

- (A) Estrutura o cotidiano, promovendo segurança, autonomia e favorecendo aprendizagens significativas.
- (B) É útil apenas na organização do trabalho dos professores e auxiliares.
- (C) Garante rigidez nas atividades, impedindo que as crianças se distraiam.
- (D) É fundamental para o desenvolvimento integral da criança, proporcionando liberdade para atividades livres.
- (E) Serve apenas para cumprir os tempos estabelecidos pelas diretrizes do MEC.