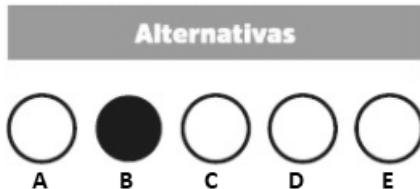


Professor de Ciências

INSTRUÇÕES AO CANDIDATO

- **Durante a realização da prova não será permitido ao candidato, sob pena de exclusão do Processo Seletivo:**
 - a) Qualquer espécie de consulta bibliográfica, utilização de livros, manuais ou anotações;
 - b) Comunicação entre candidatos;**
 - c) Uso de máquina calculadora;
 - d) Uso de relógio de qualquer tipo;
 - e) Agendas eletrônicas, telefones celulares, smartphones, MP3, notebook, palmtop, tablet, BIP, walkman, gravador ou qualquer outro receptor ou transmissor;
 - f) Uso de óculos escuros, bonés, protetores auriculares e outros acessórios similares;
 - g) Perturbar de qualquer modo a execução dos trabalhos;

- Todas as respostas do Caderno de Prova deverão ser transportadas para o Cartão Resposta;
- Não serão computadas as questões não assinaladas ou que contenham mais de uma resposta, ementa ou rasura;
- O gabarito da letra escolhida deve ser pintado de forma a completar todo o círculo. Exemplo:



- Para a realização da Prova Escrita, o candidato deverá utilizar caneta esferográfica de tubo transparente nas cores azul ou preta;
- Após a realização da prova, o candidato deverá afastar-se do local;
- Ao terminar a prova, o candidato entregará ao fiscal o Caderno de Prova e o Cartão Resposta devidamente **preenchido e assinado**;
- Os 03 últimos candidatos permanecerão até o último concluir, os quais assinarão a ata de encerramento, juntamente com os fiscais, efetuarão a conferência dos Cartões-Resposta, cujas irregularidades serão apontadas na referida ata, e assinarão o lacre dos envelopes em que forem guardados os Cartões-Resposta;
- A Prova escrita terá início às 09h00min com término às 11h00min. A duração mínima para realização da prova é de 30 (trinta) minutos, com tempo máximo de 02h00min (duas horas). A Prova será composta por questões de múltipla escolha, sendo cada questão composta de 05 alternativas (a, b, c, d, e), possuindo somente uma alternativa correta;

- O Caderno de Provas será composto:

CONTEÚDO	Nº DE QUESTÕES
Língua Portuguesa	02 (duas)
Raciocínio Lógico	02 (duas)
Informática	02 (duas)
Conhecimentos Gerais	02 (duas)
Conhecimentos Específicos	12 (doze)
Total de Questões	20 (vinte)

- Verifique se o Caderno de Provas está completo, sem falhas de impressão e se a quantidade de questões está correta;
- Você deverá transcrever as respostas das questões para o Cartão-Resposta, que será o **único documento válido para a correção das provas.**
- **O preenchimento do Cartão Resposta é de inteira responsabilidade do candidato e não será substituído em caso de erro do candidato.**

BOA PROVA!

Língua Portuguesa

Questão 01

O anúncio no início de abril feito por Trump, de que..... tarifas de 34% sobre produtos chineses..... uma retaliação em igual medida de Pequim.

Isso..... novos golpes e contra-golpes de ambos os lados que..... em tarifas americanas que..... 145% contra a China e de tarifas de 125% sobre produtos americanos importados pela China.

No trecho da reportagem do site de notícias BBC News, alguns termos foram propositalmente suprimidos. Com base nas regras de concordância verbal e nominal, identifique a alternativa que apresenta os vocábulos que completam adequadamente os espaços.

- (A) seriam aplicadas, geraram, desencadearam, resultaram e somaram
- (B) seriam aplicados, geraram, desencadearam, resultou e somou
- (C) seria aplicadas, geraram, desencadearam, resultou e somaram
- (D) seriam aplicadas, gerou, desencadeou, resultou e somou
- (E) seriam aplicadas, gerou, desencadeou, resultaram e somaram

Questão 02

A cidade também se orgulha de suas iniciativas sustentáveis, como programas de conversão de resíduos em energia, enquanto educação e saúde são acessíveis e de alta qualidade.

"Não é apenas a infraestrutura. É a sensação de que as pessoas confiam umas nas outras e nas suas intenções."

(<https://www.bbc.com/portuguese/articles/czdyldg20e7o>)

Quanto à acentuação, ortografia e ao coletivo dos vocábulos empregados no texto, julgue as afirmativas a seguir:

I.Os vocábulos 'sustentáveis' e 'acessíveis' são acentuados pela regra das paroxítonas terminadas em 'eis'. Mesma regra presente nas palavras 'cantásseis' e 'dóceis'.

II.O vocábulo 'infraestrutura' não é hifenizado, pois não se emprega hífen quando o prefixo ou falso prefixo termina em vogal e o segundo elemento começa por vogal diferente.

III.O vocábulo 'qualidade' apresenta 9 letras e 9 fonemas, sendo classificado como uma palavra paroxítona.

IV.O vocábulo 'pessoas' forma o coletivo em 'multidões'. Em muitos casos, pode haver mais de um coletivo para um mesmo objeto ou ser, como exemplo, tem-se o vocábulo 'cabras', que forma o coletivo em: fato, malhada, rebanho.

Está correto o que se afirma em:

- (A) I e IV, apenas.
- (B) I, II e III, apenas.
- (C) II e III, apenas.
- (D) II, III e IV, apenas.
- (E) I, II, III e IV.

Raciocínio Lógico

Questão 03

Um piso retangular tem perímetro total de 60 metros. O comprimento do piso é 4 metros maior que sua largura. Após uma reforma, o comprimento do piso será reduzido em 20%, mantendo a largura original.

Qual será a nova área do piso após essa redução?

- (A) 176,8 m².
- (B) 175,2 m².
- (C) 180,2 m².
- (D) 160,8 m².
- (E) 168,6 m².

Questão 04

Ana comprou dois livros que custavam R\$ 45,00 e R\$ 75,00, respectivamente. A livraria ofereceu um desconto de 15% sobre o valor total da compra. Após aplicar o desconto, Ana ainda precisou pagar R\$ 10,00 de taxa de entrega.

Qual foi o valor total que Ana pagou pela compra?

- (A) R\$ 115,00
- (B) R\$ 109,50
- (C) R\$ 112,00
- (D) R\$ 106,25
- (E) R\$ 111,25

Informática

Questão 05

Navegadores de internet, também conhecidos como browsers, são programas que permitem aos utilizadores navegar na web e visualizar páginas e conteúdos on-line. Marque a alternativa CORRETA que corresponde ao modo no navegador que não vai salvar o seu histórico de navegação, os cookies, os dados do site e as informações inseridas em formulários como nome, endereço e senha.

- (A) Nova Janela.
- (B) Nova Guia.
- (C) Extensões.
- (D) Janela anônima.
- (E) Modo Segurança.

Questão 06

Podemos alterar a forma de visualização de nosso

documento, o Microsoft Word permite a visualização em vários modos. Marque a alternativa CORRETA que corresponde na Aba Exibir a exibição do documento é no formato bruto, permite aplicar diversos recursos de produção de texto, porém não visualiza como impressão nem outro tipo de meio.

- (A) Layout da Web.
- (B) Leitura em Tela Inteira.
- (C) Rascunho.
- (D) Layout de Impressão.
- (E) Estrutura de Tópicos.

Conhecimentos Gerais

Questão 07

Associe corretamente os nomes na **coluna 1** com às suas contribuições históricas para Jaborá-SC na **coluna 2**:

Coluna 1

1. Germano Poyer
2. Lauro Rupp
3. Flávio Barbisan
4. Ivo Silveira

Coluna 2

- () Assinou a lei estadual que criou o município.
- () Apresentou-se como primeiro engenheiro para o loteamento da vila.
- () Instalou a primeira serralha e construiu moinho e olaria.
- () Atuou como médico e assinou a lei da Câmara Municipal.

A sequência correta da associação é:

- (A) 2 – 1 – 3 – 4.
- (B) 4 – 2 – 1 – 3
- (C) 3 – 2 – 1 – 4.
- (D) 1 – 2 – 4 – 3.
- (E) 4 – 1 – 2 – 3.

Questão 08

Sobre as penalidades disciplinares previstas no Estatuto dos Servidores Públicos Municipais de Jaborá-SC, analise as afirmativas:

- I. Advertência é aplicada por escrito.
- II. Suspensão pode ser convertida em multa, a critério da autoridade competente.
- III. Demissão é aplicada exclusivamente por decisão judicial.

Está(ão) correta(s):

- (A) Apenas I e II.

- (B) I, II e III.
- (C) Apenas I.
- (D) Apenas II.
- (E) Apenas II e III.

Conhecimentos Específicos

O texto seguinte servirá de base para responder às questões de 9 a 10.

Os Temas Transversais são um conjunto de assuntos apresentados pelos Parâmetros Curriculares Nacionais (PCN), considerados urgentes e necessários ao exercício da cidadania e que devem ser incorporados às áreas convencionais do currículo (Língua Portuguesa, Matemática, Ciências Naturais, História, Geografia, Arte e Educação Física), ocupando "o mesmo lugar de importância" que elas possuem. O adjetivo "transversais" indica a metodologia a ser adotada no seu tratamento didático: "pretende-se que esses temas integrem as áreas convencionais de forma a estarem presentes em todas elas, relacionando-as às questões da atualidade".

Brasil, 1997 apud SILVEIRA, Renê José Trentin. Ética como tema transversal. Revista Brasileira de Estudos Pedagógicos, v. 90, n. 226, 2009.

Questão 09

O meio ambiente tem sido utilizado para indicar um "espaço" (com seus componentes bióticos e abióticos e suas interações) em que um ser vive e se desenvolve, trocando energia e interagindo com ele, sendo transformado e transformando-o. Logo, sobre o meio ambiente, correlacione os termos das colunas que são ligados a ele.

Coluna I

1. Preservação.
2. Degradação.
3. Recuperação.

Coluna II

a. É o ato de recobrar o perdido, de adquiri-lo novamente. Esse termo é aplicado a uma área degradada pressupõe que nela se restabeleçam as características do ambiente original.

b. Consiste em alterações e desequilíbrios provocados no meio ambiente que prejudicam os seres vivos ou impedem os processos vitais ali existentes antes dessas alterações.

c. É a ação de proteger contra a destruição e qualquer forma de dano ou degradação de um ecossistema, uma área geográfica ou espécies animais e vegetais ameaçadas de extinção, adotando-se as medidas preventivas legalmente necessárias e as medidas de vigilância adequadas.

Fonte: Brasil. Secretaria de Educação Fundamental. Parâmetros curriculares nacionais: meio ambiente, saúde / Secretaria de

Correlacione as colunas I e II, e assinale a alternativa CORRETA.

- (A) 1.a, 2.c, 3.b.
- (B) 1.b, 2.a, 3.c.
- (C) 1.a, 2.b, 3.c.
- (D) 1.c, 2.b, 3.a.
- (E) 1.b, 2.c, 3.a.

Questão 10

Sobre o tema transversal Ética, julgue os excertos a seguir:

Excerto I. A ética configura-se como pensamento ou reflexão sobre os valores e as normas que norteiam as condutas dos homens na sociedade.

Excerto II.No contexto da ética, a capacidade de decidir com autonomia em face de dilemas morais precisa ser aprendida, e a escola, como instituição da sociedade, não tem papel decisivo nesse aprendizado.

Fonte: SILVEIRA, Renê José Trentin. Ética como tema transversal. Revista Brasileira de Estudos Pedagógicos, v. 90, n. 226, 2009.

Sobre os excertos, assinale a alternativa CORRETA.

- (A) Os excertos I e II são proposições verdadeiras, mas o II não é uma explicação correta do I.
- (B) Os excertos I e II são proposições falsas.
- (C) Os excertos I e II são proposições verdadeiras e o II é uma explicação correta do I.
- (D) O excerto I é uma proposição falsa e o II é uma proposição verdadeira.
- (E) O excerto I é uma proposição verdadeira e o II é uma proposição falsa.

Questão 11

Os vírus são organismos acelulares, dessa forma, sua estrutura não corresponde à de uma célula. Logo, eles são formados por um ácido nucléico envolto por uma cápsula proteica. Além disso, são considerados parasitas intracelulares obrigatórios. Sobre os vírus, assinale a alternativa CORRETA.

- (A) A transcriptase reversa é capaz de gerar RNA a partir de DNA.
- (B) O capsídeo dos vírus é formado por um número fixo de subunidades proteicas.
- (C) Quando não estão infectando uma célula, os vírus são metabolicamente inertes.
- (D) Os especialistas não conseguem classificar os vírus de acordo com o nenhum parâmetro.
- (E) O material genético dos vírus, pode ser DNA e RNA, sempre concomitantemente.

Questão 12

O gás oxigênio é levado para as células e, nelas, ocorre

a reação com os nutrientes dos alimentos absorvidos durante o processo de digestão, fornecendo energia para as atividades celulares, no processo denominado de:

- (A) anáclise respiratória.
- (B) respiração celular.
- (C) inalação celular.
- (D) exalação celular.
- (E) homeostase celular.

Questão 13

Endemia é uma enfermidade, geralmente infecciosa, que predomina em algum país ou região por influência de causa local. São consideradas doenças endêmicas:

- I.Filariose.
- II.Bócio.
- III.Esquistossomose.

É CORRETO o que se afirma em:

- (A) I e III, apenas.
- (B) I, II e III.
- (C) II e III, apenas.
- (D) III, apenas.
- (E) I e II, apenas.

Questão 14

Foi montado um experimento em laboratório de Ciências de um circuito elétrico básico com uma pilha, uma lâmpada e um interruptor, além de eletrodos mergulhados numa solução de ácido acético (I) e de açúcar (II). Qual será o resultado dos experimentos I e II em relação à lâmpada? Assinale a alternativa CORRETA.

- (A) I.acesa, pois o ácido conduz corrente elétrica. II.apagada, pois não são formados íons.
- (B) I.apagada, pois o ácido não conduz corrente elétrica. II.acesa, pois são formados íons.
- (C) I.apagada, pois o ácido não conduz corrente elétrica. II.apagada, pois não são formados íons.
- (D) I.apagada, corrosão do eletrodo pelo ácido. II.acesa, pois o eletrodo é energizado.
- (E) I.acesa, pois o ácido conduz corrente elétrica. II.acesa, pois são formados íons.

Questão 15

A Ecologia de Ecossistemas relaciona-se à reciclagem de matéria e ao fluxo de energia num ecossistema a ela associado, onde proporcionam a base para a caracterização da estrutura e função do sistema. Sobre a energia e os nutrientes, julgue os itens a seguir:

I.Da mesma forma como a energia, os nutrientes também entram e são perdidos ao longo da cadeia trófica.

II.Os nutrientes são regenerados e retidos dentro do

sistema.

III.A energia entra no sistema como luz e sai como calor.

É CORRETO o que se afirma em:

- (A) III apenas.
- (B) I, II e III.
- (C) I apenas.
- (D) II e III apenas.
- (E) I e III apenas.

Questão 16

Eletrização é o movimento de elétrons de um corpo para outro. No caso de um corpo neutro, onde o número de elétrons é igual ao número de prótons, ceder elétrons, ele ficará com a carga elétrica (I) e quando esse átomo neutro receber elétrons, ele fica com a carga elétrica (II). Assinale a alternativa que substitui corretamente os itens I e II.

- (A) I.neutra, II.neutra.
- (B) I.negativa, II.negativa.
- (C) I.positiva, II.negativa.
- (D) I.negativa, II.positiva.
- (E) I.positiva, II.positiva.

Questão 17

A Política Nacional de Educação Ambiental envolve em sua esfera de ação, além dos órgãos e entidades integrantes do Sistema Nacional de Meio Ambiente (Sisnama), instituições educacionais públicas e privadas dos sistemas de ensino, os órgãos públicos da União, dos Estados, do Distrito Federal e dos Municípios, e organizações não-governamentais com atuação em educação ambiental.

Fonte: Lei nº 9.795/1999.

Sobre a Educação Ambiental, julgue os itens a seguir como Verdadeiros (V) ou Falsos (F):

() Os programas de assistência técnica e financeira relativos a meio ambiente e educação, em níveis federal, estadual e municipal, devem alocar recursos às ações de educação ambiental.

() A campanha que tem como objetivo desenvolver o entendimento da população acerca da importância da conservação dos ecossistemas naturais e de todos os seres vivos e do controle da poluição e da degradação dos recursos naturais, para as presentes e futuras gerações é denominada Maio Amarelo.

() O ecoturismo faz parte da educação ambiental não-formal.

Assinale a alternativa com a sequência CORRETA de cima para baixo.

- (A) V, F, F.
- (B) V, V, V.
- (C) F, V, F.

(D) V, F, V.

(E) F, F, V.

Questão 18

As técnicas de destinação final dos resíduos podem ser consideradas como: tratamento, reciclagem e disposição. Identifique a alternativa que contenha apenas a forma de destinação final do tipo tratamento. Assinale a opção CORRETA.

- (A) Esterilização e compostagem.
- (B) Incineração e desinfecção.
- (C) Aterro sanitário e rerrefino.
- (D) Compostagem e coprocessamento.
- (E) Desinfecção e compostagem.

Questão 19

A energia solar é uma das fontes de energia mais promissoras para que se enfrente os desafios do novo milênio. Ela tem muitas vantagens em relação às demais fontes energéticas, pois o Sol diariamente trabalha como um imenso reator à fusão, irradiando na terra todos os dias um potencial energético extremamente elevado e incomparável a qualquer outro sistema de energia. Sobre esse tipo de energia, julgue os itens a seguir como Verdadeiros (V) ou Falsos (F):

() É abundante, permanente e renovável.

() É a fonte básica e indispensável para praticamente todas as fontes energéticas utilizadas pelo homem.

() Influencia negativamente nos aspectos relacionados ao efeito estufa.

Assinale a alternativa com a sequência CORRETA de cima para baixo.

- (A) V, F, V.
- (B) F, V, F.
- (C) V, F, F.
- (D) V, V, V.
- (E) V, V, F.

Questão 20

A unidade temática Matéria e energia da Base Nacional Comum Curricular (BNCC) contempla o estudo de materiais e suas transformações, fontes e tipos de energia utilizados na vida em geral, na perspectiva de construir conhecimento sobre a natureza da matéria e os diferentes usos da energia.

Diante dessa temática, outras aptidões relacionadas ao ensino dessa unidade para os anos finais de Ciências estão descritas abaixo, EXCETO:

- (A) Avaliar a produção de novas tecnologias e o desenvolvimento de ações coletivas de aproveitamento responsável dos recursos.

- (B) Avaliar a partir das relações que ocorrem na natureza, a participação do ser humano nas cadeias alimentares.
- (C) Avaliar vantagens e desvantagens da produção de produtos sintéticos a partir de recursos naturais.
- (D) Avaliar a produção, a transformação e a propagação de diferentes tipos de energia.
- (E) Avaliar o funcionamento de equipamentos que possibilitam novas formas de interação com o ambiente, estabelecendo hábitos mais sustentáveis no uso dos recursos naturais.