



ESTADO DE SANTA CATARINA  
MUNICÍPIO DE SÃO JOSÉ DO CERRITO  
CONCURSO PÚBLICO Nº 001/2023



ESCREVA SEU NOME COMPLETO AQUI: \_\_\_\_\_

Confira se o cargo para o qual se inscreveu é o constante abaixo:

## CONTADOR

### ORIENTAÇÕES

- Este Caderno contém 40 (quarenta) questões, compostas por 4 (quatro) alternativas (A, B, C e D) e uma única resposta correta em cada questão. Em caso de divergência de dados e/ou defeitos, solicite providências ao fiscal de sala.
- Você receberá o Cartão-Resposta, no qual serão transcritas as respostas do Caderno de Questões, com caneta esferográfica de tinta **azul** ou **preta**, de acordo com as orientações de preenchimento contidas nele.
- Após o preenchimento do Cartão-Resposta, o candidato **deverá assinar o mesmo**, sob pena de invalidez do documento.
- Durante a realização das provas é vedado:
  - a) consultar livros, códigos, manuais, impressos ou quaisquer anotações ou equipamentos eletrônicos;
  - b) a comunicação entre os candidatos;
  - c) ausentar-se da sala sem a companhia de um fiscal;
  - d) a ingestão de alimentos e bebidas, com exceção de água acondicionada em embalagem plástica transparente sem rótulos e/ou etiquetas;
  - e) entregar o cartão-resposta antes de decorridos 45 minutos do seu início;
  - f) o uso de relógio de qualquer tipo e aparelhos telefônicos, quaisquer equipamentos elétricos ou eletrônicos, bonés, chapéus e porte de qualquer tipo de arma.
- **A saída da sala de prova, com a entrega do Cartão-Resposta, somente será permitida depois de transcorridos 45 minutos do início da mesma.**
- Ao concluir a prova e o preenchimento do Cartão-Resposta, entregue-os ao fiscal de sala ou responsável pela empresa executora. A não entrega do acima especificado, implicará na eliminação do candidato do Concurso Público.
- O tempo de duração total da prova é de 03 horas, incluído o tempo para preenchimento do Cartão-Resposta.

### COMPOSIÇÃO DA PROVA

LÍNGUA PORTUGUESA	10 questões
MATEMÁTICA	10 questões
CONHECIMENTOS GERAIS	02 questões
CONTEÚDO ESPECÍFICO	18 questões
TOTAL	40 questões

**ATENÇÃO: OS 3 ÚLTIMOS CANDIDATOS, AO TERMINAREM A PROVA, DEVERÃO PERMANECER JUNTOS EM SALA PARA, COM OS FISCAIS, ASSINAR O LACRAMENTO DO ENVELOPE QUE GUARDARÁ OS CARTÕES-RESPOSTA E POSTERIORMENTE ASSINAREM A ATA DE SALA.**

## TEXTO PARA AS QUESTÕES DE 01 A 10.

**Zagallo, um dos personagens mais importantes da história do futebol, morre aos 92 anos**

Mario Jorge Lobo Zagallo será eterno. Eterno jogador, técnico, professor, mestre, apaixonado pelo Brasil — um dos maiores nomes da história do futebol. O único a conquistar quatro Copas do Mundo.

A “Amarelinha”, símbolo maior do futebol brasileiro, Zagallo [ ] até não ter inventado a expressão, mas foi certamente o responsável por dar sentido a ela. Tema e tom preferidos de quem sempre defendeu com gritos, unhas e dentes o respeito à Seleção. “Vamos acreditar, hein! Vamos acreditar”, disse Zagallo, motivando o time na semifinal de 1998.

A camisa amarela jamais seria a mesma sem ele. Tudo começou em tempos de registros em preto e branco. O menino nascido em Alagoas foi criado na Tijuca, Zona Norte do Rio de Janeiro, bem perto de onde foi construído o Maracanã.

[...]

Curiosamente, a primeira grande conquista do único tetracampeão não foi com a Amarelinha. O Brasil vestia azul, em outra final ainda sem imagens coloridas, a de 1958. Amarelinhos eram os suecos, adversários, donos da casa, atropelados pelos brasileiros na partida.

Nesse time dos craques Pelé, Garrincha, Didi e Nilton Santos, o número sete recebia menos atenção. Zagallo era o ponta esquerda trabalhador, mais preocupado com as funções táticas em campo. Conhecido como “Formiguinha”. Armando Nogueira dizia que Zagallo jogava com duas camisas, uma para defender, outra para atacar. Na vitória do primeiro título mundial do Brasil, ele fez gol. O quarto na goleada por 5 a 2.

Ao todo, foram seis gols em 37 partidas como jogador da Seleção. No segundo título mundial, em 1962, no Chile, Zagallo também era titular. Vitória por 3 a 1 sobre a Tchecoslováquia. A carreira dentro de campo acabou três anos depois para dar início [ ] fase preferida nessa vida dedicada ao futebol.

Jogador de três clubes, América, Flamengo e Botafogo, treinador de muitos mais. A começar pelo próprio Botafogo, onde Zagallo montou o inesquecível time bicampeão carioca de 1978.

No fim da década de 1960, a Seleção Brasileira era dirigida por João Saldanha, mas um desentendimento do treinador com o governo militar deixou o caminho aberto para Zagallo assumir o time, no dia 19 de março de 1970, a menos de três meses para a [ ] na Copa do Mundo do México.

[...]

Zagallo viveu para fazer os jogadores brasileiros acreditarem no próprio valor. Mesmo em dias pouco inspiradores, a eles cabe jogar por Zagallo e pela Amarelinha.

Fonte: g1 notícias

**01)** A respeito do número de fonemas de palavras do texto, é possível concluir que possuem, respectivamente, 7 e 9 fonemas:

- “Amarela” e “conquista”.
- “Registros” e “Amarelinha”.
- “Conquista” e “Amarelinha”.
- “Camisas” e “Garrincha”.

**02)** A partir da leitura atenta do texto, é INCORRETO afirmar que:

- Zagallo, apesar de ter nascido em Alagoas, cresceu no Rio de Janeiro.
- O primeiro título de Copa do Mundo conquistado pela Seleção Brasileira não foi com seu tradicional uniforme amarelo.
- Os clubes pelos quais Zagallo jogou foram Botafogo, Flamengo e América, apenas.
- Após a saída de João Saldanha, quem assumiu a seleção foi Zagallo, já na Copa do Mundo do México.

**03)** O vocábulo “eterno”, no primeiro parágrafo do texto, poderia ser substituído, sem que houvesse alteração de sentido, por, EXCETO:

- perpétuo.
- indelével.
- efêmero.
- permanente.

**04)** Levando em consideração as lacunas destacadas do segundo, sexto e oitavo parágrafos presentes no texto, preencha-as de forma CORRETA e respectiva.

- pôde; a; estreia.
- pode; à; estréia.
- pode; à; estreia.
- pôde; a; estréia

**05)** Analise as assertivas sobre os verbos e os seus modos e tempos verbais.

- “Será” está no modo subjuntivo.
- “Recebia” está no pretérito perfeito do modo indicativo.
- “Seria” está no futuro do pretérito do modo indicativo.

Das assertivas, está(ão) CORRETA(S):

- Apenas I.
- Apenas I e III.
- Apenas III.
- Apenas II e III.

**06)** O trecho “Zona Norte do Rio de Janeiro” está entre vírgulas, no terceiro parágrafo do texto, porque, neste contexto, corresponde a um(a):

- Adjunto adverbial.
- Aposto.
- Elipse.
- Oração coordenada assindética.

**07)** O emprego de “mas”, no segundo parágrafo, indica no texto uma ideia de \_\_\_\_\_. Neste caso, a palavra poderia ser substituída, sem que houvesse alteração de sentido, por \_\_\_\_\_.

Assinale a alternativa que preenche, CORRETA e respectivamente, as lacunas do enunciado acima.

- adversidade; no entanto.
- conclusão; entretanto.
- adversidade; assim que.
- explicativa; logo.

**08)** Quanto à classificação gramatical de palavras, assinale a alternativa que apresenta um advérbio.

- a) quarto.
- b) campo.
- c) uma.
- d) ainda.

**09)** Correlacione os itens 1 e 2 com os trechos do texto, conforme seu sentido.

- 1. Sentido denotativo
- 2. Sentido conotativo

( ) “Armando Nogueira dizia que Zagallo jogava com duas camisas, uma para defender, outra para atacar”.

( ) “Tema e tom preferidos de quem sempre defendeu com gritos, unhas e dentes o respeito à Seleção”.

( ) “Ao todo, foram seis gols em 37 partidas como jogador da Seleção”.

A sequência que preenche, CORRETAMENTE, de cima para baixo, é:

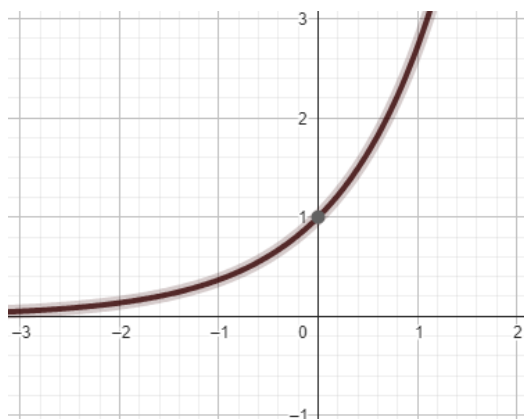
- a) 1 – 2 – 1.
- b) 2 – 1 – 2.
- c) 2 – 2 – 1.
- d) 1 – 2 – 2.

**10)** Com base no trecho “Nesse time dos craques Pelé, Garrincha, Didi e Nilton Santos, o número sete recebia menos atenção”, pode-se concluir que:

- a) O sujeito é composto.
- b) O sujeito é “o número sete”.
- c) O sujeito é “Pelé, Garrincha, Didi e Nilton Santos”.
- d) O Núcleo do Sujeito é “Pelé”, apenas.

### MATEMÁTICA

**11)** No processo de seleção de determinado cargo para um órgão específico, os candidatos se depararam com o seguinte gráfico no Caderno de Prova:



O objetivo, com a demonstração do gráfico, era saber se os candidatos tinham conhecimento do tipo de função cuja curva estava nesse gráfico. Os candidatos que acertaram indicaram que era uma função:

- a) Linear.
- b) Nula.
- c) Exponencial.
- d) Logarítmica.

**12)** Considere que uma caixa de plástico tem formato cúbico, com uma tampa e um fundo, os quais possuem coloração vermelha, diferente das demais que são brancas, para que se possa justamente identificá-las. Considerando o interior dessa caixa, qual das alternativas apresenta o ângulo que se forma entre uma face branca, e outra, sendo essa uma das que compartilha a mesma aresta?

- a) 90°.
- b) 180°.
- c) 45°.
- d) 60°.

**13)** Para que se possa identificar a capacidade de um recipiente, em sua embalagem, por exemplo, o fabricante pode utilizar diversas unidades de medidas existentes, algumas vigentes no Brasil, como o litro, e outras aplicadas no mundo, como o galão americano nos Estados Unidos. Quanto às existentes no Brasil, como a capacidade trata de volume, pode-se entender que 8 litros é o equivalente a:

- a) 8m<sup>3</sup>.
- b) 0,8m<sup>3</sup>.
- c) 0,08m<sup>3</sup>.
- d) 0,008m<sup>3</sup>.

**14)** Considere que determinada sequência de números se comporta como uma progressão, e tem como seu primeiro termo, o número 9. A partir disso, analise as alternativas, as quais versam acerca de outros termos e o tipo de progressão que essa sequência pode ter, assinalando a CORRETA.

- a) A progressão pode ser geométrica ou aritmética, e possuindo a mesma razão, teriam a mesma sequência de termos.
- b) Caso a progressão seja aritmética com razão igual a 2, o segundo termo seria igual ao primeiro termo da progressão, se ela fosse geométrica.
- c) Na hipótese de a progressão ser geométrica com razão igual a 3, o primeiro termo maior que 100 seria o quarto termo.
- d) Na hipótese de a progressão ser aritmética com razão igual a 6, o primeiro termo maior que 50 seria o sétimo termo.

**15)** As matrizes são representadas pela distribuição de seus elementos numéricos em linhas e colunas. Por exemplo, uma matriz dita 2x2 tem duas colunas e duas linhas. A tabela a seguir apresenta os valores dos elementos numéricos que formam uma matriz 3x3.

Posição	Elemento	Posição	Elemento
a <sub>33</sub>	3	a <sub>13</sub>	3
a <sub>23</sub>	1	a <sub>22</sub>	1
a <sub>11</sub>	1	a <sub>32</sub>	2
a <sub>12</sub>	2	a <sub>31</sub>	1
a <sub>21</sub>	6		

Qual das alternativas apresenta o determinante da matriz que é formada pelos elementos da tabela?

- a) -1.
- b) 0.
- c) 1.
- d) 2.

**16)** Alguns produtos notáveis podem ser entendidos como expressões algébricas resultantes da multiplicação de binômios específicos que apresentam padrões comuns. Esses padrões são frequentemente utilizados na simplificação de expressões algébricas e na resolução de equações. Um dos produtos notáveis mais conhecidos é o quadrado de um binômio, representado a seguir:

$$(a + b)^2$$

Assinale a alternativa que apresenta o CORRETO desdobramento do produto notável acima.

- a)  $a^2 + a^2b^2 + b^2$ .
- b)  $a^2 + 2ab + b^2$ .
- c)  $a^2 - 2ab + b^2$ .
- d)  $a + a^2b^2 + b$ .

**17)** Os logaritmos podem ser utilizados para uma gama de situações, como na comparação de grandezas exponenciais, em cálculos envolvendo computação, em finanças, estatística e probabilidade, entre outros. Nesse sentido, é importante conhecer de forma ampla as propriedades que envolvem a resolução de expressões logarítmicas, sendo um exemplo:

- a)  $\log_x(y.z) = \log_x y + \log_x z$
- b)  $\log_x(y.z) = \log_y x + \log_z x$
- c)  $\log_x(y.z) = \log_x y - \log_x z$
- d)  $\log_x(y.z) = \log_y x - \log_z x$

**18)** Durante uma pesquisa sobre o(s) alimento(s) que os alunos de uma turma mais gostavam que tivesse no cardápio do almoço, as respostas foram:

Resposta	Número de alunos
Carne, somente de gado	3
Carne, somente de frango	5
Carne, somente de soja	2
Carne, somente de gado ou de frango	1
Carne, somente de frango ou de soja	1
Carne, somente de soja ou de gado	1
Carne, somente de gado ou de frango ou de soja	?

Com base nas informações presentes na tabela acima, e no fato dessa turma ter 18 alunos, e todos responderam a pesquisa, quantos responderam que mais gostavam quando tinha carne de gado, carne de frango ou carne de soja?

- a) 7.
- b) 8.
- c) 13.
- d) 5.

**19)** Considere uma forma geométrica com seis lados, sendo que três deles possuem o mesmo comprimento entre eles, e os outros três também possuem o mesmo comprimento entre eles, mas diferente do comprimento dos outros três. Sabendo que existem lados com 20 unidades de comprimento e lados com 30 unidades de comprimento, e que nunca há um lado conectado por qualquer de seus vértices a outro lado de igual comprimento, qual é o perímetro dessa forma geométrica?

- a) 50 unidades de comprimento.
- b) 75 unidades de comprimento.
- c) 125 unidades de comprimento.
- d) 150 unidades de comprimento.

**20)** Uma coleção de livros é formada por cinco diferentes volumes, sendo que cada um deles possui uma quantidade específica de páginas, conforme a tabela a seguir:

Volume	Páginas
1	260
2	315
3	455
4	520
5	610

Considerando que uma jovem decidiu que leria 30 páginas por dia útil (segunda a sexta-feira) e 50 páginas em cada dia do final de semana (sábado e domingo), se ela começar a ler o Volume 1 em uma terça-feira, irá terminar a leitura dos cinco volumes em qual dia de semana futura? (Desconsidere a existência de feriados e a continuação ininterrupta de leitura entre um volume e outro).

- a) Segunda-feira.
- b) Domingo.
- c) Sábado.
- d) Quinta-feira.

#### ESPAÇO PARA CÁLCULOS E ANOTAÇÕES

#### CONHECIMENTOS GERAIS

**21)** Quem foi reeleito presidente do Senado Federal em 1º de fevereiro de 2023?

- a) Davi Alcolumbre.
- b) Rodrigo Pacheco.
- c) Eunício Oliveira.
- d) Renan Calheiros.

**22)** Em 2023, o município de São José do Cerrito/SC completou quantos anos de sua emancipação político-administrativa?

- a) 59 anos.
- b) 60 anos.
- c) 61 anos.
- d) 62 anos.

## CONTEÚDO ESPECÍFICO

**23)** Na contabilidade, o método das partidas dobradas é um princípio fundamental. Qual das seguintes afirmações melhor descreve esse método?

- a) Cada transação financeira deve ser registrada em apenas uma conta contábil.
- b) Para cada débito registrado, deve haver um crédito correspondente em uma conta diferente, mantendo o equilíbrio contábil.
- c) As transações são registradas primeiramente no lado do crédito das contas e posteriormente no débito.
- d) O método permite que transações sejam registradas múltiplas vezes para garantir precisão.

**24)** Os Princípios Fundamentais de Contabilidade servem como base para as práticas contábeis. Qual princípio determina que a entidade contábil deve ser mantida na contabilidade de forma independente das demais entidades ou dos seus sócios?

- a) Entidade.
- b) Competência.
- c) Continuidade.
- d) Prudência.

**25)** Na avaliação das contas patrimoniais, diferentes critérios podem ser aplicados dependendo do tipo de ativo ou passivo. Qual critério de avaliação é comumente utilizado para estoques no contexto contábil?

- a) Valor justo.
- b) Custo histórico.
- c) Custo de reposição.
- d) Valor realizável líquido.

**26)** No contexto das Demonstrações Contábeis, o Balanço Patrimonial apresenta os ativos, passivos e patrimônio líquido de uma entidade em um determinado momento. Qual dos seguintes grupos NÃO é classificado corretamente segundo os critérios de avaliação do ativo e passivo?

- a) Ativos Circulantes: avaliados pelo valor justo ou custo de aquisição.
- b) Passivos Exigíveis a Longo Prazo: avaliados pelo valor presente ou nominal.
- c) Patrimônio Líquido: representado pela capacidade contributiva dos sócios ou acionistas.
- d) Ativos Não Circulantes: avaliados primariamente pelo custo de reposição.

**27)** A Demonstração do Resultado do Exercício (DRE) é uma das principais demonstrações contábeis e tem por objetivo evidenciar a formação do resultado líquido do exercício. Qual elemento NÃO é típico de ser encontrado na DRE?

- a) Receitas de Vendas.
- b) Custos dos Produtos Vendidos.
- c) Investimentos em Propriedades para Renda.
- d) Despesas com Vendas.

**28)** A Contabilidade Tributária é uma área da contabilidade voltada para o cumprimento das obrigações fiscais. Qual dos seguintes tributos é considerado uma contribuição social?

- a) ICMS.
- b) ISS.
- c) COFINS.
- d) IPTU.

**29)** No âmbito da Contabilidade Pública, o orçamento público desempenha papel crucial. Qual dos seguintes princípios orçamentários assegura que o orçamento deve conter todas as receitas e despesas do governo?

- a) Universalidade.
- b) Exclusividade.
- c) Anualidade.
- d) Especificidade.

**30)** Em relação às Receitas e Despesas Públicas, qual das seguintes afirmações é verdadeira sobre as receitas orçamentárias?

- a) São receitas que entram nos cofres públicos exclusivamente como empréstimos e financiamentos.
- b) Incluem todas as arrecadações tributárias, contribuições e transferências intergovernamentais.
- c) Representam apenas as saídas para cobertura de despesas correntes, sem impacto no patrimônio público.
- d) São registradas apenas quando há efetivo aumento do patrimônio líquido, excluindo-se as operações de crédito.

**31)** Considerando as Normas Brasileiras de Contabilidade e os Princípios Fundamentais de Contabilidade, qual princípio determina que os efeitos das alterações no poder aquisitivo da moeda nacional e os de natureza social, política ou econômica devem ser reconhecidos nos registros contábeis?

- a) Prudência.
- b) Atualização Monetária.
- c) Continuidade.
- d) Competência.

**32)** No contexto da Lei 4.320/64, que estatui normas gerais de direito financeiro para elaboração e controle dos orçamentos e balanços da União, dos Estados, dos Municípios e do Distrito Federal, qual das seguintes afirmações melhor explica o conceito de receita corrente líquida?

- a) É a soma das receitas tributárias, de contribuições, patrimoniais, industriais, agropecuárias e de serviços, incluindo também as transferências constitucionais.
- b) Representa o total das receitas arrecadadas pelo ente público, deduzidas as devoluções e restituições.
- c) Consiste no montante total de recursos financeiros que o ente público tem disponível, após a dedução das despesas com pessoal.
- d) Trata-se do resultado das receitas correntes menos as despesas correntes, excluídas as transferências entre entes federativos.

**33)** A Demonstração das Variações Patrimoniais (DVP) é um dos demonstrativos exigidos pela Contabilidade Pública. Qual o principal objetivo da DVP?

- a) Apresentar as alterações quantitativas e qualitativas ocorridas no patrimônio público, resultantes ou independentes da execução orçamentária.
- b) Detalhar os fluxos de caixa provenientes das atividades operacionais, de investimento e de financiamento do ente público.
- c) Evidenciar exclusivamente as variações patrimoniais quantitativas, desconsiderando as alterações qualitativas.
- d) Concentrar-se nas operações de crédito e dívida pública, oferecendo uma visão restrita das finanças públicas.

**34)** Dentro da estrutura das Demonstrações Contábeis, a Demonstração do Fluxo de Caixa (DFC) substituiu a Demonstração das Origens e Aplicações de Recursos (DOAR) em muitas entidades. Qual a principal vantagem da DFC em comparação à DOAR?

- a) A DFC oferece uma visão mais abrangente do patrimônio líquido, enquanto a DOAR foca apenas no capital social.
- b) A DFC detalha as variações no caixa e equivalentes de caixa, oferecendo uma visão clara do fluxo financeiro da entidade.
- c) A DOAR é mais eficaz na apresentação das mudanças patrimoniais, sendo a DFC limitada à análise financeira.
- d) A DFC é obrigatória apenas para grandes empresas, enquanto a DOAR aplica-se a todas as entidades, independentemente do tamanho.

**35)** A Contabilidade Pública, ao contrário da Contabilidade Gerencial, segue um conjunto específico de princípios e normas para o registro das operações financeiras do setor público. Qual dos seguintes sistemas NÃO é tradicionalmente associado à Contabilidade Pública?

- a) Sistema Orçamentário.
- b) Sistema de Custos.
- c) Sistema Financeiro.
- d) Sistema Patrimonial.

**36)** A execução orçamentária e financeira no setor público é regida por princípios estabelecidos na Lei de Responsabilidade Fiscal (LRF). Qual das seguintes ações é proibida pela LRF no que tange à gestão fiscal responsável?

- a) Realização de operações de crédito que excedam o montante das despesas de capital.
- b) Destinação de recursos para a abertura de créditos suplementares sem prévia autorização legislativa.
- c) Geração de superávit primário para cumprimento das metas fiscais estabelecidas na LDO.
- d) Limitação de empenho e movimentação financeira em caso de risco de não cumprimento das metas de resultado primário ou nominal.

**37)** A prestação de contas junto ao Tribunal de Contas do Estado (TCE) é um procedimento obrigatório para gestores públicos, visando assegurar a transparência e o uso adequado dos recursos públicos. Qual das seguintes informações NÃO é tipicamente exigida na prestação de contas anual ao TCE?

- a) Relatório de gestão fiscal e execução orçamentária do exercício.
- b) Demonstrativos de cumprimento das metas fiscais previstas na Lei de Diretrizes Orçamentárias (LDO).
- c) Documentação comprobatória de operações de crédito internacionais realizadas sem autorização legislativa.
- d) Balanço patrimonial, demonstração das variações patrimoniais e demais demonstrações contábeis aplicadas ao setor público.

**38)** Dentro da gestão fiscal, as despesas com pessoal e encargos sociais são rigorosamente monitoradas. Qual limite a Lei de Responsabilidade Fiscal (LRF) estabelece para a despesa total com pessoal, em relação à Receita Corrente Líquida (RCL), para o Executivo Municipal?

- a) 50%.
- b) 60%.
- c) 54%.
- d) 70%.

**39)** Juros e encargos da dívida representam uma parcela significativa das despesas públicas. Qual é a principal consequência fiscal de um elevado serviço da dívida para um município?

- a) Aumento direto das receitas tributárias.
- b) Redução da capacidade de investimento em serviços públicos.
- c) Diminuição automática do montante principal da dívida.
- d) Expansão imediata do limite de endividamento.

**40)** A amortização da dívida no setor público é um processo importante para a sustentabilidade fiscal. Qual é o impacto da amortização da dívida no orçamento público?

- a) Aumento das despesas correntes e redução da capacidade de investimento.
- b) Redução do passivo total e melhoria da saúde fiscal do ente.
- c) Expansão do endividamento público devido ao custo financeiro da operação.
- d) Diminuição das receitas correntes líquidas devido ao desembolso financeiro.

**RASCUNHO PARA ANOTAÇÃO DO GABARITO**

01		11		21		31	
02		12		22		32	
03		13		23		33	
04		14		24		34	
05		15		25		35	
06		16		26		36	
07		17		27		37	
08		18		28		38	
09		19		29		39	
10		20		30		40	