

# Prefeitura Municipal de Seara

Processo Seletivo – 04/2025

## CADERNO DE PROVA - A

Organizadora:



### AGENTE COMUNITÁRIO DE SAÚDE

#### LEIA ATENTAMENTE AS INSTRUÇÕES:

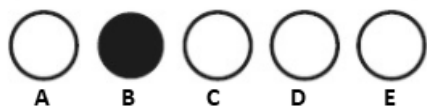
- Durante a realização da prova não será permitido ao candidato, sob pena de exclusão do Processo Seletivo:
  - a) Qualquer espécie de consulta bibliográfica, utilização de livros, manuais ou anotações;
  - b) Comunicação entre candidatos;
  - c) Uso de máquina calculadora;
  - d) Uso de relógio de qualquer tipo;
  - e) Agendas eletrônicas, telefones celulares, smartphones, MP3, notebook, palmtop, tablet, BIP, walkman, gravador ou qualquer outro receptor ou transmissor;
  - f) Uso de óculos escuros, bonés, protetores auriculares e outros acessórios similares;
  - g) Perturbar de qualquer modo a execução dos trabalhos;

- Todas as respostas do Caderno de Prova deverão ser transportadas para o Cartão Resposta;

- Não serão computadas as questões não assinaladas ou que contenham mais de uma resposta, ementa ou rasura;

- O gabarito da letra escolhida deve ser pintado de forma a completar todo o círculo. Exemplo:

Alternativas



- Para a realização da Prova Escrita, o candidato deverá utilizar caneta esferográfica de tubo transparente nas cores azul ou preta;
- Não é permitido ao candidato a permanência no local de prova como também de utilizar os banheiros após a realização da prova, na entrega do caderno de provas e gabarito, o candidato deverá retirar-se do local;

- Ao terminar a prova, o candidato entregará ao fiscal o Caderno de Prova e o Cartão Resposta devidamente preenchido e assinado;
- A Prova escrita terá duração 02h30min (duas horas e trinta minutos), incluindo o tempo para preenchimento do cartão resposta. A duração mínima para realização da prova é de 30 (trinta) minutos.
- A Prova será composta por 20 questões de múltipla escolha, sendo cada questão composta de 05 alternativas (a, b, c, d, e), possuindo somente uma alternativa correta;
- Verifique se o Caderno de Provas está completo, sem falhas de impressão e se a quantidade de questões está correta;
- Você deverá transcrever as respostas das questões para o Cartão-Resposta, que será o único documento válido para a correção das provas.
- O preenchimento do Cartão Resposta é de inteira responsabilidade do candidato e não será substituído em caso de erro do candidato.

BOA PROVA!

## Língua Portuguesa

---

### Questão 01

Durante uma atividade de fonética, a professora pediu que os alunos identificassem corretamente os encontros vocálicos presentes em determinadas palavras da Língua Portuguesa. Para isso, apresentou uma lista de palavras e pediu a associação com o tipo de encontro vocálico correspondente.

Associe a Coluna I (tipos de encontros vocálicos) à Coluna II (palavras):

Coluna I

I. Hiato.

II. Ditongo.

III. Tritongo.

Coluna II

( ) Papai.

( ) Navio.

( ) Paraguai.

Agora, assinale a alternativa que apresenta a sequência correta:

- (A) I > II > III.
- (B) III > II > I.
- (C) II > III > I.
- (D) II > I > III.
- (E) III > I > II.

### Questão 02

Durante uma aula sobre as regras do uso do hífen no português, a professora propôs aos alunos que analisassem algumas palavras compostas, formadas por prefixos e adjetivos, para verificar se o emprego do hífen estava correto ou não.

Com base nas regras da Língua Portuguesa, julgue as afirmativas a seguir:

I. A palavra arco-íris deve ser grafada com hífen, por se tratar de um composto cujos elementos mantêm sua autonomia fonética.

II. A forma correta é super-humano, já que o segundo elemento inicia com "h".

III. A palavra bem-estar leva hífen por ser formada pelo prefixo "bem" seguido de palavra autônoma.

IV. O termo microondas é a grafia correta, pois o hífen não é utilizado quando o prefixo termina com a mesma vogal que inicia a palavra seguinte.

Assinale a alternativa que indica quais afirmativas são verdadeiras:

- (A) I, II e III.
- (B) I, III e IV.
- (C) II e IV.

(D) II e III.

(E) I e IV.

## Raciocínio Lógico

---

### Questão 03

Uma empresa de tecnologia vende dois modelos de notebooks: Modelo A e Modelo B. Em um determinado mês, a empresa vendeu ao todo 500 unidades, totalizando um faturamento de R\$1.040.000,00. O preço do Modelo A é de R\$2.000,00 e o preço do Modelo B é de R\$3.000,00.

Com base nessas informações, quantas unidades de cada modelo foram vendidas neste mês?

- (A) 480 do Modelo A e 20 do Modelo B.
- (B) 420 do Modelo A e 80 do Modelo B.
- (C) 400 do Modelo A e 100 do Modelo B.
- (D) 460 do Modelo A e 40 do Modelo B.
- (E) 450 do Modelo A e 50 do Modelo B.

### Questão 04

Um reservatório de água em formato cilíndrico, com 6 metros de diâmetro e 4 metros de altura, será construído para abastecer uma pequena propriedade rural. Com essas dimensões, qual será o volume (V) máximo de água que esse reservatório será capaz de armazenar? (considere 3,14)

- (A)  $V = 139.000$  litros.
- (B)  $V = 113.040$  litros.
- (C)  $V = 252.000$  litros.
- (D)  $V = 155.500$  litros.
- (E)  $V = 210.400$  litros.

## Conhecimentos Gerais

---

### Questão 05

Além de imigrantes italianos e alemães, a descendência de Seara/SC é composta por um povo, que originalmente pertencem ao leste europeu. Desta forma, é correto afirmar que nesta descendência também estão os:

- (A) Eslovacos.
- (B) Árabes.
- (C) Orientais.
- (D) Belgas.
- (E) Indianos.

### Questão 06

Estudos econômicos e políticos apontam que a relação entre democracia e desenvolvimento econômico não é linear, mas apresenta correlações significativas. Em democracias consolidadas, mecanismos de participação e instituições fortes tendem a influenciar o crescimento

econômico de maneira distinta de regimes autoritários. Nesse contexto, qual das alternativas a seguir representa um fator que contribui para a associação positiva entre democracia e desenvolvimento econômico?

- (A) A centralização de recursos econômicos nas mãos do Estado, com pouca participação da iniciativa privada.
- (B) A redução da transparência pública para acelerar a tomada de decisões governamentais.
- (C) A concentração de poder em líderes carismáticos, eliminando a necessidade de instituições reguladoras.
- (D) A supressão de sindicatos e movimentos sociais para aumentar a competitividade empresarial.
- (E) O fortalecimento de instituições que garantem direitos de propriedade e segurança jurídica.

## Informática

### Questão 07

Um servidor deve organizar em planilha os dados de 200 candidatos de um curso, incluindo nome, nota e classificação. Para calcular automaticamente a média das notas, qual função do Excel deve ser utilizada?

- (A) =MÉDIA()
- (B) =PROCV()
- (C) =SE()
- (D) =CONCATENAR()
- (E) =SOMA()

### Questão 08

Você trabalha em um escritório e, ao ligar o computador, percebe que ele demora muito para iniciar, apresentando lentidão desde a abertura do sistema até o uso de programas básicos. Considerando os principais componentes de um computador, qual deles é o mais diretamente responsável pelo armazenamento e pela velocidade de inicialização do sistema operacional?

- (A) Monitor.
- (B) Placa de vídeo.
- (C) Processador (CPU).
- (D) Disco rígido (HD ou SSD).
- (E) Memória RAM.

## Conhecimentos Específicos

### Questão 09

A Saúde da Mulher não se limita apenas ao atendimento médico quando há doença, mas envolve um cuidado completo em todas as fases da vida (infância, adolescência, vida adulta, gestação, climatério, menopausa e envelhecimento).

No que se refere a Saúde da Mulher, analise as

afirmativas abaixo:

I.O cuidado integral da mulher inclui a saúde ginecológica, os direitos sexuais e reprodutivos, a saúde materna ao longo de todo o ciclo gravídico e puerperal, a dignidade menstrual, a atenção ao climatério e à menopausa, a saúde mental e os cuidados em situações de violência.

II.A Atenção Integral à Saúde das Mulheres é orientada pela Política Nacional de Atenção Integral à Saúde da Mulher - PNAISM.

III.As políticas de saúde da mulher não precisam respeitar diversidades culturais, raciais ou sociais, aplicando as mesmas ações para todas sem adaptações.

É CORRETO o que se afirma em:

- (A) I e II apenas.
- (B) I, II e III.
- (C) I e III apenas.
- (D) II e III apenas.
- (E) III apenas.

### Questão 10

O Fundo Nacional de Saúde (FNS) desempenha um papel estratégico no financiamento do Sistema Único de Saúde (SUS), sendo responsável pela alocação de recursos para custeio, capital, investimentos e ações de saúde em diferentes esferas de governo. A Lei nº 8.142/90, em seu Art. 2º, descreve de forma clara as finalidades desses recursos.

De acordo com o Art. 2º da Lei nº 8.142/90, os recursos do Fundo Nacional de Saúde (FNS) serão alocados como:

I.Investimentos previstos no Plano Quinquenal do Ministério da Saúde.

II.Cobertura das ações e serviços de saúde a serem implementados pelos Municípios, Estados e Distrito Federal.

III.Investimentos previstos em lei orçamentária, de iniciativa do Poder Legislativo e aprovados pelo Congresso Nacional.

É CORRETO o que se afirma em:

- (A) II e III apenas.
- (B) I e III apenas.
- (C) I, II e III.
- (D) III apenas.
- (E) I e II apenas.

### Questão 11

A meningite é uma síndrome caracterizada pela inflamação das meninges, que pode ser provocada por diversos agentes infecciosos. Para alguns destes, existem medidas de prevenção primária, tais como vacinas e quimioprofilaxia. As vacinas estão disponíveis

para prevenção das principais causas de meningite bacteriana. Dentre as vacinas disponíveis no calendário de vacinação da criança do Programa Nacional de Imunização, está(ão):

I. Vacina meningocócica C.

II. Vacina pneumocócica 10-valente.

III. Vacina rotavírus humano.

É CORRETO o que se afirma em:

- (A) I e III apenas.
- (B) I, II e III.
- (C) I e II apenas.
- (D) III apenas.
- (E) II e III apenas.

### Questão 12

A esquistossomose, também conhecida como "barriga d'água", é uma parasitose associada diretamente ao saneamento básico precário. Ela é causada pelo *Schistosoma mansoni*, cujo ciclo envolve hospedeiros intermediários, como o caramujo, e ocorre em regiões com água doce contaminada. A doença representa um grave problema de saúde pública no Brasil.

No que se refere a transmissão da esquistossomose, é CORRETO afirmar que:

- (A) O indivíduo adquire a doença ao consumir água potável contaminada com ovos de *Schistosoma mansoni*, sem necessidade de hospedeiro intermediário.
- (B) A transmissão ocorre exclusivamente pelo consumo de peixes crus que abrigam as larvas do parasito em suas brânquias.
- (C) O parasito é transmitido por mosquitos vetores presentes em regiões endêmicas, que injetam cercárias ao picar humanos.
- (D) A infecção se dá apenas pelo contato direto com o caramujo contaminado.
- (E) A transmissão da esquistossomose ocorre quando o ser humano entra em contato com água doce contaminada por cercárias, larvas liberadas por caramujos infectados que atuam como hospedeiros intermediários do parasita.

### Questão 13

A vacinação ao nascer é essencial para proteger o bebê contra doenças graves que podem comprometer seriamente sua saúde. O Calendário Nacional de Vacinação recomenda a aplicação de duas vacinas específicas nessa fase, ambas com impacto significativo na prevenção de doenças potencialmente letais. Com base nesse contexto, assinale a alternativa correta.

- (A) A primeira dose da vacina penta deve ser administrada 12 meses após o nascimento para máxima eficácia.

- (B) O recém-nascido deve receber a primeira dose da vacina influenza trivalente logo após o nascimento.
- (C) A primeira dose da vacina de hepatite B deve ser administrada 6 meses após o nascimento para máxima eficácia.
- (D) A vacina contra poliomielite é indicada ao nascer para evitar atrasos no esquema vacinal.
- (E) A vacina BCG, aplicada ao nascer, protege contra formas graves e disseminadas da tuberculose e, também, com efeito protetor contra a hanseníase.

### Questão 14

A AIDS é a síndrome que resulta do estágio avançado da infecção pelo HIV, caracterizando-se pela destruição significativa das células do sistema imunológico, especialmente os linfócitos T CD4+. O HIV é transmitido principalmente através de fluidos corporais específicos. Saber quais são as formas corretas de transmissão é fundamental para combater o preconceito e a desinformação.

No que se refere a transmissão do HIV, registre V, para verdadeiro, e F, para falso, nas afirmativas abaixo:

(\_\_ ) O HIV pode ser transmitido através de relações sexuais vaginais, anais ou orais sem preservativo, especialmente se houver cortes ou feridas.

(\_\_ ) O vírus pode ser transmitido durante a gestação, parto ou amamentação.

(\_\_ ) O uso compartilhado de seringas, agulhas ou outros equipamentos perfurocortantes pode transmitir o vírus diretamente para a corrente sanguínea.

Assinale a alternativa com a sequência CORRETA.

- (A) V, F, F.
- (B) F, F, V.
- (C) F, V, F.
- (D) V, V, V.
- (E) F, F, F.

### Questão 15

A Lei nº 8.080/1990, conhecida como Lei Orgânica da Saúde, estabelece diretrizes e organização do Sistema Único de Saúde (SUS). O Capítulo II trata da participação complementar dos serviços privados, regulamentando as condições sob as quais o SUS pode recorrer a tais serviços. Este recurso deve ocorrer de forma planejada, garantindo a legalidade e eficiência da cobertura assistencial.

No que se refere a participação complementar dos serviços privados no SUS, registre V, para verdadeiro, e F, para falso as afirmativas abaixo:

(\_\_ ) As entidades filantrópicas e as sem fins lucrativos terão preferência para participar do Sistema Único de Saúde (SUS).

(\_\_ ) Os serviços contratados através da participação complementar, submeter-se-ão às normas técnicas e

administrativas e aos princípios e diretrizes do Sistema Único de Saúde (SUS), mantido o equilíbrio econômico e financeiro do contrato.

( ) Os critérios e valores para a remuneração de serviços e os parâmetros de cobertura assistencial serão estabelecidos pela direção nacional do Sistema Único de Saúde (SUS), aprovados no Conselho Nacional de Saúde.

Assinale a alternativa com a sequência CORRETA.

- (A) V, F, F.
- (B) V, V, V.
- (C) F, F, V.
- (D) F, F, F.
- (E) F, V, F.

### Questão 16

A Febre Tifoide é uma infecção bacteriana grave, causada pela Salmonella Typhi, relacionada a condições precárias de saneamento, higiene pessoal e manipulação inadequada de alimentos. Com relação a prevenção da Febre Tifoide, registre V, para verdadeiro, e F, para falso, nas afirmativas abaixo:

( ) O saneamento básico, o preparo adequado dos alimentos e a higiene pessoal são as principais medidas de prevenção da Febre Tifoide.

( ) É seguro consumir água de rios, lagos ou poços sem tratamento, desde que seja filtrada superficialmente ou pareça cristalina, independentemente da contaminação microbiológica.

( ) Lavar as mãos apenas antes de preparar alimentos crus é suficiente para prevenir a Febre Tifoide; não é necessário higienizar as mãos após ir ao banheiro, tocar em animais ou manusear objetos sujos.

Fonte: <https://www.gov.br/saude/pt-br/assuntos/saude-de-a-a-z/f/febre-tifoide>

saude-de-a-a-z/f/febre-tifoide

Assinale a alternativa com a sequência CORRETA.

- (A) F, F, F.
- (B) V, F, F.
- (C) V, V, V.
- (D) V, V, F.
- (E) F, V, F.

### Questão 17

A Lei nº 11.350/2006 regulamenta as atividades do Agente Comunitário de Saúde, estabelecendo requisitos específicos para sua atuação nas comunidades. O Art. 6º da referida lei determina critérios relacionados à formação, à escolaridade e ao vínculo territorial do profissional, visando assegurar a qualidade e a efetividade do trabalho desempenhado. Sobre esses requisitos, é CORRETO afirmar que:

- (A) É exigido o ensino superior completo para o exercício da função, considerando a necessidade de ampliar o número de ACS nas comunidades.
- (B) O Agente Comunitário de Saúde deve residir na área da comunidade em que atuar, desde a data da publicação do edital do processo seletivo público.
- (C) O curso de formação inicial deve possuir carga horária mínima de 200 horas, sendo condição obrigatória para o exercício da atividade.
- (D) O Agente Comunitário de Saúde pode atuar em qualquer área do município, independentemente de residência, desde que seja servidor concursado.
- (E) A exigência de residência na área de atuação é opcional, dependendo da disponibilidade de profissionais no município.

### Questão 18

A saúde mental não é apenas a ausência de transtornos psicológicos, mas um estado de bem-estar que permite ao indivíduo lidar com os desafios da vida, desenvolver suas habilidades e contribuir para a comunidade.

Fonte: <https://www.gov.br/saude/pt-br/assuntos/saude-de-a-a-z/s/saude-mental>

saude-de-a-a-z/s/saude-mental

No que se refere a saúde mental, registre V, para verdadeiro, e F, para falso, nas afirmativas abaixo:

( ) O bem-estar de uma pessoa não depende apenas do aspecto psicológico e emocional, mas também de condições fundamentais, como saúde física, apoio social, condições de vida.

( ) Além dos aspectos individuais, a saúde mental é também determinada pelos aspectos sociais, ambientais e econômicos.

( ) A saúde mental não é algo isolado, é também influenciada pelo ambiente ao nosso redor.

Assinale a alternativa com a sequência CORRETA.

- (A) F, F, F.
- (B) V, F, F.
- (C) V, V, V.
- (D) F, V, F.
- (E) V, V, F.

### Questão 19

A raiva é uma doença viral aguda que afeta mamíferos, incluindo humanos, e apresenta alta letalidade. No que se refere a raiva, registre V, para verdadeiro, e F, para falso, nas afirmativas abaixo:

( ) A vacinação anual de cães e gatos é eficaz na prevenção da raiva nesses animais, o que consequentemente previne também a raiva humana.

( ) Deve-se sempre evitar de se aproximar de cães e gatos sem donos, não mexer ou tocá-los quando estiverem se alimentando, com crias ou mesmo dormindo.

(\_\_ ) Nunca tocar em morcegos ou outros animais silvestres diretamente, principalmente quando estiverem caídos no chão ou encontrados em situações não habituais.

Assinale a alternativa com a sequência CORRETA.

- (A) F, V, F.
- (B) F, F, F.
- (C) V, V, V.
- (D) V, F, F.
- (E) F, F, V.

## Questão 20

Manter uma boa saúde bucal é importante para o seu bem-estar, a sua autoestima e a saúde geral do seu corpo. Além disso, uma boca saudável é também aquela que proporciona uma boa mastigação, o que é fundamental para uma boa digestão dos alimentos e uma melhor absorção dos nutrientes.

Fonte: [https://www.gov.br/saude/pt-br/assuntos/](https://www.gov.br/saude/pt-br/assuntos/saude-de-a-a-z/s/saude-bucal)

[saude-de-a-a-z/s/saude-bucal](https://www.gov.br/saude/pt-br/assuntos/saude-de-a-a-z/s/saude-bucal)

A prevenção de problemas bucais é essencial para garantir uma boa saúde oral e, conseqüentemente, a saúde geral do organismo. Nesse contexto, são medidas essenciais para a manutenção de uma higiene bucal adequada:

I. Realizar consultas regulares ao dentista para acompanhamento e prevenção de problemas.

II. Eliminar a placa bacteriana por meio de escovação correta e uso diário do fio dental.

III. Aumentar o consumo de açúcar, evitando a restrição de doces.

É CORRETO o que se afirma em:

- (A) I, II e III.
- (B) I e II apenas.
- (C) I e III apenas.
- (D) II e III apenas.
- (E) III apenas.

RASCUNHO

---

1		6		11		16	
2		7		12		17	
3		8		13		18	
4		9		14		19	
5		10		15		20	



**BOA PROVA!**