

Prefeitura Municipal de Seara

Concurso Público – 001/2025

CADERNO DE PROVA - A

Organizadora:



CIRURGIÃO DENTISTA

LEIA ATENTAMENTE AS INSTRUÇÕES:

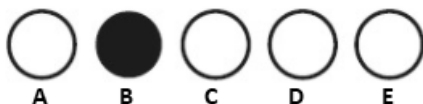
- Durante a realização da prova não será permitido ao candidato, sob pena de exclusão do Concurso Público:
 - a) Qualquer espécie de consulta bibliográfica, utilização de livros, manuais ou anotações;
 - b) Comunicação entre candidatos;
 - c) Uso de máquina calculadora;
 - d) Uso de relógio de qualquer tipo;
 - e) Agendas eletrônicas, telefones celulares, smartphones, MP3, notebook, palmtop, tablet, BIP, walkman, gravador ou qualquer outro receptor ou transmissor;
 - f) Uso de óculos escuros, bonés, protetores auriculares e outros acessórios similares;
 - g) Perturbar de qualquer modo a execução dos trabalhos;

- Todas as respostas do Caderno de Prova deverão ser transportadas para o Cartão Resposta;

- Não serão computadas as questões não assinaladas ou que contenham mais de uma resposta, ementa ou rasura;

- O gabarito da letra escolhida deve ser pintado de forma a completar todo o círculo. Exemplo:

Alternativas



- Para a realização da Prova Escrita, o candidato deverá utilizar caneta esferográfica de tubo transparente nas cores azul ou preta;
- Não é permitido ao candidato a permanência no local de prova como também de utilizar os banheiros após a realização da prova, na entrega do caderno de provas e gabarito, o candidato deverá retirar-se do local;

- Ao terminar a prova, o candidato entregará ao fiscal o Caderno de Prova e o Cartão Resposta devidamente preenchido e assinado;
- A Prova escrita terá duração 03h00min (três horas), incluindo o tempo para preenchimento do cartão resposta. A duração mínima para realização da prova é de 01 (uma) hora.
- A Prova será composta por 40 questões de múltipla escolha, sendo cada questão composta de 05 alternativas (a, b, c, d, e), possuindo somente uma alternativa correta;
- Verifique se o Caderno de Provas está completo, sem falhas de impressão e se a quantidade de questões está correta;
- Você deverá transcrever as respostas das questões para o Cartão-Resposta, que será o único documento válido para a correção das provas.
- O preenchimento do Cartão Resposta é de inteira responsabilidade do candidato e não será substituído em caso de erro do candidato.

BOA PROVA!

Língua Portuguesa

Questão 01

Considerando o estudo das figuras de linguagem, analise o excerto abaixo, que apresenta um fenômeno de sinestesia:

"A música doce acariciava seus ouvidos, envolvendo-a numa atmosfera quente de lembranças."

A partir da análise do excerto apresentado, assinale a alternativa em que há outro caso de sinestesia.

- (A) As mãos calejadas revelavam anos de trabalho duro.
- (B) Seu sorriso era um sol radiante que iluminava o ambiente.
- (C) Aquela voz grave e aveludada trazia paz ao coração.
- (D) As palavras de seu discurso cortavam como lâminas.
- (E) O vento sussurrava segredos nas frestas da janela.

Questão 02

A regência verbal representa um dos pontos mais complexos da norma culta, visto que diversos verbos apresentam alterações de complemento conforme o sentido empregado.

Considerando as regras de regência verbal da norma-padrão, assinale a alternativa em que o verbo visar está empregado corretamente, respeitando a regência correspondente ao sentido apresentado.

- (A) O estudante visava alcançar melhores resultados por meio de disciplina.
- (B) A secretária visou ao passaporte, carimbando-o em seguida.
- (C) A pesquisadora visou ao publicar um artigo ampliar os debates na área.
- (D) O arqueiro visou ao alvo com firmeza, acertando-o em cheio.
- (E) O gerente visava o mais alto cargo da companhia desde jovem.

Questão 03

A concordância nominal apresenta regras específicas que muitas vezes geram dúvidas, sobretudo quando há construções que envolvem substantivos compostos, adjetivos antepostos ou palavras que assumem valor variável ou invariável. Considerando as regras de concordância nominal na norma culta da língua portuguesa, assinale a alternativa em que o emprego está inteiramente correto, sem ferir nenhuma das normas descritas.

- (A) As velhas tradição e costumes permanecem vivos naquela comunidade.
- (B) As propostas seguem anexo, conforme solicitado pela diretoria.
- (C) O documento e a carta oficial foram anexo ao processo.

(D) As alunas se sentiram meio envergonhadas diante da situação constrangedora.

(E) Eles fizeram o máximo possíveis.

Questão 04

A colocação pronominal é um dos tópicos mais delicados da gramática normativa da língua portuguesa. Leia com atenção as afirmativas abaixo:

I. Ninguém me explicou o motivo daquela decisão repentina.

II. Ontem disseram-me que a reunião havia sido cancelada.

III. Quando te encontrei, percebi que não estavas bem.

IV. Os alunos que me auxiliaram foram devidamente reconhecidos.

Analise as afirmativas acima e identifique em quais delas o emprego da próclise está correto:

- (A) II, III e IV.
- (B) I, II e IV.
- (C) I, II e III.
- (D) II e IV.
- (E) I, III e IV.

Questão 05

A transformação da voz ativa em voz passiva pode assumir duas formas: a voz passiva analítica, e a voz passiva sintética. Correlacione corretamente os exemplos da Coluna 01 com o tipo de voz passiva apresentado na Coluna 02:

Coluna 01

() O contrato foi assinado pelos diretores da empresa.

() Vendem-se casas novas em bairro nobre da cidade.

() As cartas foram entregues pelo correio no prazo.

() Publicou-se recentemente um importante estudo científico.

() A lei foi aprovada pelos deputados após intenso debate.

Coluna 02

I. Voz Passiva Sintética.

II. Voz Passiva Analítica.

Assinale a alternativa que apresenta a sequência correta:

- (A) II – II – I – I – II.
- (B) I – I – II – II – I.
- (C) II – I – I – II – II.
- (D) II – I – II – I – II.
- (E) I – II – I – II – I.

Raciocínio Lógico

Questão 06

Em um campeonato gamer, os organizadores têm 8 opções de jogos, entre os quais devem escolher 3 aleatoriamente para compor a primeira etapa da competição. De quantas formas diferentes esses 3 jogos podem ser escolhidos?

- (A) De 32 formas diferentes.
- (B) De 56 formas diferentes.
- (C) De 64 formas diferentes.
- (D) De 120 formas diferentes.
- (E) De 48 formas diferentes.

Questão 07

Um pecuarista fez um reservatório retangular com 2,5 m de comprimento, 1,2 m de largura e 0,8 m de profundidade, para seu gado beber água. Com essas medidas, qual será o volume (V) de água usado para encher completamente esse reservatório?

- (A) $V = 3.000$ litros.
- (B) $V = 2.615$ litros.
- (C) $V = 2.000$ litros.
- (D) $V = 2.400$ litros.
- (E) $V = 2.980$ litros.

Questão 08

Jéssica fez um concurso cuja prova envolvia três tipos de conhecimentos, com os seguintes pesos:

Conhecimentos Específicos: peso 5;

Conhecimentos de Tecnologia: peso 3;

Conhecimentos Gerais: 2.

Se as notas de Jéssica foram 7,8, 8,5 e 9,2, respectivamente, qual foi a sua média?

- (A) A média de Jéssica foi 9,32.
- (B) A média de Jéssica foi 6,18.
- (C) A média de Jéssica foi 9,51.
- (D) A média de Jéssica foi 7,43.
- (E) A média de Jéssica foi 8,29.

Questão 09

Um confeitiro tem 462 cupcakes e 770 brigadeiros e quer montar kits iguais com o máximo de itens em cada kit, sendo que cada kit deve conter a mesma quantidade de cupcakes e a mesma quantidade de brigadeiros, sem sobrar. Qual é o maior número de kits que ele consegue fazer?

- (A) 462 kits.
- (B) 14 kits.
- (C) 154 kits.

(D) 93 kits.

(E) 77 kits.

Questão 10

Uma empresa de limpeza precisa higienizar 12 andares de um prédio, utilizando 3 funcionários trabalhando 5 horas por dia e concluindo o serviço em 8 dias.

Para outro prédio, com 27 andares, a empresa disponibilizou 6 funcionários trabalhando 9 horas por dia. Mantendo o mesmo ritmo de trabalho, em quantos dias será finalizado o serviço no segundo prédio?

- (A) Em 8 dias.
- (B) Em 6 dias.
- (C) Em 4 dias.
- (D) Em 5 dias.
- (E) Em 7 dias.

Conhecimentos Gerais

Questão 11

O município de Seara/SC, localizado no Oeste de Santa Catarina, apresenta características físicas e populacionais que refletem tanto sua formação histórica quanto suas condições naturais. Considerando os aspectos de relevo, hidrografia, vegetação, clima e população, classifique as assertivas a seguir em Verdadeiras (V) ou Falsas (F):

(__) O relevo de Seara é acidentado, composto por vales profundos e encostas íngremes, típico da região Oeste catarinense.

(__) O Rio Jacutinga atravessa o município, integrando a bacia hidrográfica do Rio Uruguai.

(__) A vegetação original do município corresponde à Floresta Ombrófila Densa, predominante no litoral do estado.

(__) O clima é subtropical úmido, caracterizado por verões quentes e invernos mais amenos.

(__) A maior parte da população reside na área urbana, especialmente concentrada na sede municipal.

A sequência correta é:

- (A) V, V, F, V, V.
- (B) F, F, V, V, V.
- (C) V, F, F, V, V.
- (D) F, V, V, F, V.
- (E) F, V, F, V, F.

Questão 12

A Guerra do Contestado (1912–1916) foi um dos maiores conflitos sociais do Brasil na Primeira República, envolvendo camponeses, posseiros, jagunços e forças do governo. Esse movimento teve como principal causa:

- (A) A disputa territorial entre Santa Catarina e Paraná, agravada pela construção da estrada de ferro e pela expulsão de sertanejos de suas terras.
- (B) A resistência dos colonos contra a cobrança de impostos municipais considerados abusivos.
- (C) A reação da população contra a instalação de missões religiosas católicas na região.
- (D) A oposição das comunidades locais à abolição da escravidão e à inserção de mão de obra assalariada.
- (E) O conflito entre imigrantes europeus e indígenas Kaingang pela posse da terra.

Questão 13

Nos últimos anos, o Brasil tem enfrentado desafios significativos em diversas áreas, incluindo meio ambiente, economia e infraestrutura. Um dos temas atuais que ganhou destaque nacional é o aumento de políticas voltadas à energia renovável, com incentivo à geração de energia solar e eólica, visando reduzir a emissão de gases de efeito estufa e fortalecer a matriz energética do país.

Qual é o principal objetivo das políticas recentes de incentivo à energia renovável no Brasil?

- (A) Aumentar a exploração de petróleo e gás natural.
- (B) Aumentar o consumo de carvão mineral na indústria.
- (C) Reduzir a emissão de gases de efeito estufa e fortalecer a matriz energética.
- (D) Substituir totalmente a produção de energia hidrelétrica.
- (E) Incentivar exclusivamente a energia nuclear.

Questão 14

A colonização portuguesa no Brasil envolveu diferentes aspectos políticos, sociais e econômicos, que marcaram a formação da sociedade colonial. Sobre esse processo, analise as assertivas a seguir:

I.A divisão do território em Capitânicas Hereditárias garantiu pleno sucesso no povoamento, sem necessidade de outras medidas administrativas.

II.O ciclo do açúcar impulsionou o tráfico transatlântico de escravizados africanos, consolidando a economia colonial voltada para o mercado europeu.

III.Os aldeamentos jesuítas tinham como finalidade catequizar indígenas, mas também atuaram como centros de organização econômica e de defesa contra ataques.

IV.O sistema colonial português foi marcado pelo pacto colonial, que determinava a exclusividade do comércio entre Brasil e Portugal.

V.As missões jesuíticas no Sul enfrentaram resistência de bandeirantes paulistas, interessados em capturar indígenas para o trabalho escravizado.

Está correto o que se afirma em:

- (A) I, IV e V apenas.

- (B) II, III, IV e V apenas.
- (C) I, II e III apenas.
- (D) II e IV apenas.
- (E) III e V apenas.

Questão 15

O município de Seara/SC recebeu seu nome em 1944 como homenagem a um engenheiro responsável por demarcações de terras, e teve seu primeiro prefeito eleito por voto popular em 1954. Quem foi esse engenheiro e quem foi o primeiro prefeito eleito?

- (A) Biágio Aurélio Paludo e Dogello Goss.
- (B) Antônio Zanuzzo e Carlos Otaviano Seara.
- (C) Dogello Goss e Antônio Zanuzzo.
- (D) Carlos Otaviano Seara e Dogello Goss.
- (E) Carlos Otaviano Seara e Biágio Aurélio Paludo.

Informática

Questão 16

Em um documento corporativo, o recurso "Controlar Alterações" foi ativado. Qual é a principal finalidade desse recurso e em qual situação prática ele se torna essencial?

- (A) Aplicar assinatura digital automaticamente.
- (B) Impedir a exclusão de qualquer conteúdo.
- (C) Registrar e exibir mudanças feitas no documento.
- (D) Permitir edição livre sem registro de histórico.
- (E) Gravar alterações de layout para recuperação automática.

Questão 17

Durante o acesso à internet, um navegador alerta sobre certificado SSL inválido em um site. O que esse aviso representa e qual deve ser a postura correta do usuário nesse cenário?

- (A) O site está seguro, mas o navegador não reconhece o idioma.
- (B) O acesso está bloqueado por conta de firewall.
- (C) O certificado de segurança é inválido; não é seguro inserir dados pessoais.
- (D) O computador precisa de atualização de antivírus.
- (E) A conexão é mais rápida, mas sem criptografia.

Questão 18

No Excel, um gestor deseja calcular a média de notas em uma planilha, mas ignorando células em branco. Qual função deve ser utilizada e como ela difere da função MÉDIA?

- (A) CONT.NÚM – considera somente números.
- (B) CONT.VALORES – conta todas as células.
- (C) MÉDIAA – ignora células em branco.

- (D) SOMA – soma apenas valores numéricos.
(E) MÍNIMO – retorna o menor valor.

Questão 19

Na escolha entre impressora a laser e jato de tinta, um escritório que imprime grande volume mensal em preto e branco deve optar por qual tecnologia e por qual justificativa técnica?

- (A) Jato de tinta – cartuchos mais baratos individualmente.
(B) Laser – maior velocidade e menor custo por página.
(C) Jato de tinta – maior fidelidade de cores.
(D) Laser – indicada apenas para uso doméstico.
(E) Jato de tinta – maior durabilidade mecânica.

Questão 20

Em uma situação em que o usuário percebe lentidão mesmo após formatação, qual componente é mais determinante para influenciar a velocidade de acesso aos dados?

- (A) Placa de vídeo.
(B) Drive de DVD.
(C) Ventoinha de resfriamento.
(D) Fonte de alimentação.
(E) SSD ou HD.

Conhecimentos Específicos

Questão 21

Os anestésicos locais são fármacos essenciais na prática odontológica, e a presença de vasoconstritores em suas formulações modifica significativamente suas propriedades farmacocinéticas e farmacodinâmicas. Sobre a função e os efeitos dos vasoconstritores adicionados às soluções anestésicas, registre V, para as afirmativas verdadeiras, e F, para as falsas:

(__) A adição de um vasoconstritor, como a epinefrina, diminui a velocidade de absorção do sal anestésico para a circulação sistêmica, aumentando a duração e a profundidade da anestesia no local da injeção.

(__) A presença do vasoconstritor aumenta o sangramento no campo operatório, pois promove uma vasodilatação de rebote imediata após a aplicação.

(__) A utilização de anestésicos locais com vasoconstritores é contraindicada de forma absoluta em todos os pacientes com qualquer tipo de alteração cardiovascular, como hipertensão controlada.

(__) O vasoconstritor reduz o risco de toxicidade sistêmica do anestésico local, pois ao diminuir a absorção, mantém a concentração plasmática do fármaco em níveis mais baixos.

Após análise, assinale a alternativa que apresenta a sequência correta dos itens acima, de cima para baixo:

- (A) F, F, V, V.
(B) V, F, F, F.
(C) F, V, V, F.
(D) V, F, F, V.
(E) V, V, F, F.

Questão 22

A progressão da gengivite para a periodontite envolve uma complexa interação entre o biofilme subgengival e a resposta imuno-inflamatória do hospedeiro, que resulta na destruição dos tecidos de suporte do dente. Sobre a patogenia da periodontite, registre V, para as afirmativas verdadeiras, e F, para as falsas:

(__) A destruição do ligamento periodontal e do osso alveolar na periodontite é causada diretamente pelas toxinas liberadas pelas bactérias periodontopatogênicas, como as do complexo vermelho.

(__) A resposta inflamatória do hospedeiro, embora seja um mecanismo de defesa, é a principal responsável pela destruição tecidual, através da liberação de mediadores como citocinas pró-inflamatórias e metaloproteinases da matriz (MMPs).

(__) A presença de bolsa periodontal é uma característica patognomônica da periodontite e resulta da migração apical do epitélio juncional e da destruição das fibras gengivais e do ligamento periodontal.

(__) Fatores de risco como o fumo e o diabetes mellitus descontrolado não interferem na patogenia da periodontite, apenas aceleram a formação de cálculo supragengival.

Após análise, assinale a alternativa que apresenta a sequência correta dos itens acima, de cima para baixo:

- (A) F, V, F, V.
(B) V, F, V, F.
(C) F, V, V, F.
(D) V, V, V, F.
(E) V, V, F, V.

Questão 23

Os sistemas adesivos são fundamentais para o sucesso das restaurações com resinas compostas, sendo classificados em diferentes gerações ou abordagens (convencional vs. autocondicionante). Sobre a técnica adesiva convencional de 3 passos (condicionamento ácido, primer e adesivo), registre V, para as afirmativas verdadeiras, e F, para as falsas:

(__) O condicionamento com ácido fosfórico a 35-37% tem a função de remover a smear layer e criar microporosidades no esmalte e na dentina, aumentando a energia de superfície e a retenção micromecânica.

(__) Após o condicionamento ácido da dentina, a superfície deve ser seca vigorosamente com jatos de ar para remover toda a umidade e garantir a máxima penetração do sistema adesivo.

(___)O primer, aplicado após o condicionamento ácido, é composto por monômeros hidrofílicos em um solvente orgânico (como acetona ou etanol) e tem a função de infiltrar-se na rede de fibras colágenas expostas, mantendo-a expandida.

(___)O adesivo (bond), aplicado sobre o primer, é uma resina hidrofóbica de baixa viscosidade que se une ao primer e à resina composta, formando a camada híbrida na interface com a dentina.

Após análise, assinale a alternativa que apresenta a sequência correta dos itens acima, de cima para baixo:

- (A) F, V, V, F.
- (B) V, F, F, V.
- (C) V, V, F, F.
- (D) F, F, V, V.
- (E) V, F, V, V.

Questão 24

O envelhecimento populacional impõe desafios à odontologia, exigindo uma abordagem que considere as alterações fisiológicas e patológicas comuns em idosos. Sobre as condições bucais prevalentes na população idosa, registre V, para as afirmativas verdadeiras, e F, para as falsas:

(___)A xerostomia (sensação de boca seca) é uma queixa comum em idosos, frequentemente associada à polifarmácia (uso de múltiplos medicamentos), e pode aumentar o risco de cárie de raiz e candidíase.

(___)A cárie de raiz é uma condição que se torna mais prevalente com o envelhecimento, devido à recessão gengival que expõe a superfície radicular, que é menos mineralizada e mais suscetível ao ataque ácido.

(___)O edentulismo (perda total dos dentes) é uma consequência inevitável e natural do processo de envelhecimento, não sendo influenciado por fatores como a história de cárie, doença periodontal e acesso a serviços odontológicos ao longo da vida.

(___)A adaptação e a higiene de próteses dentárias são aspectos cruciais na atenção ao idoso, pois próteses mal adaptadas podem causar lesões traumáticas, e a falta de higiene pode levar à estomatite protética.

Após análise, assinale a alternativa que apresenta a sequência correta dos itens acima, de cima para baixo:

- (A) V, F, V, F.
- (B) F, F, V, V.
- (C) F, V, F, V.
- (D) V, V, F, V.
- (E) V, V, V, F.

Questão 25

Os procedimentos de tratamento conservador da polpa visam manter a vitalidade pulpar em dentes afetados por cárie profunda ou trauma, quando a polpa ainda não está irreversivelmente inflamada ou necrosada. Sobre estas

terapias, analise as afirmativas a seguir:

I.O capeamento pulpar direto é indicado em casos de pequenas exposições pulpares acidentais ou por cárie em um campo operatório passível de controle da contaminação, e consiste na aplicação de um material biocompatível, como o hidróxido de cálcio ou o MTA, diretamente sobre a polpa exposta.

II.A pulpotomia, indicada principalmente para dentes decíduos com inflamação pulpar coronária, envolve a remoção da polpa da câmara pulpar, seguida da colocação de um material sobre a polpa radicular remanescente para preservar sua vitalidade.

III.O capeamento pulpar indireto é realizado em cavidades profundas sem exposição pulpar, onde uma fina camada de dentina desmineralizada é intencionalmente deixada sobre a polpa, e um material biocompatível é aplicado para induzir a remineralização e a formação de dentina terciária.

Está correto o que se afirma em:

- (A) I e III apenas.
- (B) I, II e III.
- (C) II e III apenas.
- (D) I e II apenas.
- (E) III apenas.

Questão 26

A prescrição de antibióticos na odontologia deve ser criteriosa, baseada em indicações precisas, para tratar infecções bacterianas e evitar o desenvolvimento de resistência. A respeito da antibioticoterapia em infecções odontogênicas, registre V, para as afirmativas verdadeiras, e F, para as falsas:

(___)A amoxicilina, isoladamente ou em associação com o clavulanato de potássio, é frequentemente o antibiótico de primeira escolha para o tratamento de infecções odontogênicas agudas, devido ao seu amplo espectro de ação contra a microbiota mista da cavidade oral.

(___)Em pacientes alérgicos às penicilinas, a clindamicina e a azitromicina são alternativas terapêuticas eficazes para o tratamento de infecções odontogênicas.

(___)A profilaxia antibiótica está indicada para todos os pacientes antes de qualquer procedimento odontológico, incluindo exames clínicos e restaurações, para prevenir a endocardite infecciosa.

(___)A pericoronarite, uma inflamação do tecido mole que recobre a coroa de um dente parcialmente irrompido, deve ser tratada exclusivamente com antibióticos sistêmicos, não sendo necessária a intervenção local.

Após análise, assinale a alternativa que apresenta a sequência correta dos itens acima, de cima para baixo:

- (A) F, F, V, V.
- (B) V, V, F, F.
- (C) F, V, F, V.
- (D) V, V, V, F.

(E) V, F, V, F.

Questão 27

A esterilização por calor úmido, realizada em autoclaves, é o método de escolha para o reprocessamento da maioria dos artigos odontológicos termorresistentes. Assinale a alternativa que descreve corretamente o princípio de funcionamento e os parâmetros de um ciclo padrão de esterilização em autoclave gravitacional.

- (A) O agente esterilizante é o calor seco, que atua por oxidação dos constituintes celulares. Um ciclo padrão opera a 121°C, a 1 atm de pressão, por um período de 5 minutos, sendo indicado para materiais que não podem ter contato com umidade.
- (B) O agente esterilizante é uma solução química de glutaraldeído a 2%, na qual os materiais são imersos por 10 horas para garantir a destruição de esporos, em um processo chamado de esterilização química a frio.
- (C) O agente esterilizante é o gás óxido de etileno, que promove a alquilação do material genético dos microrganismos. O ciclo opera à temperatura ambiente, sob pressão negativa, por 12 horas.
- (D) O agente esterilizante é o vapor d'água saturado sob pressão, que promove a termocoagulação e desnaturação das proteínas dos microrganismos. Um ciclo padrão opera a 121°C, a uma pressão de aproximadamente 1 atm (15 psi), por um período de 15 a 30 minutos.
- (E) O agente esterilizante é a radiação ionizante (gama), que destrói o DNA microbiano. O processo ocorre a 60°C, em um equipamento compacto que pode ser instalado em qualquer consultório.

Questão 28

A exodontia de um dente multirradicular com coroas extensamente destruídas ou raízes divergentes frequentemente requer a técnica de odontosseção. A respeito desta técnica cirúrgica, assinale a alternativa que descreve corretamente seu princípio e objetivo.

- (A) Consiste na separação ou secção planejada das raízes do dente, transformando um dente multirradicular em vários "dentes" unirradiculares, o que facilita a luxação e extração individual de cada raiz com o mínimo de remoção de tecido ósseo.
- (B) Consiste no uso de alavancas (elevadores) aplicadas diretamente no ponto de furca do dente para fraturar o septo inter-radicular e expandir o alvéolo, permitindo a remoção do dente em bloco único.
- (C) Consiste na remoção cirúrgica de uma porção do osso alveolar que recobre a raiz do dente (osteotomia), a fim de criar um ponto de aplicação para o fórceps e facilitar a extração do dente inteiro.

(D) Consiste na remoção prévia de toda a estrutura coronária remanescente com uma broca cirúrgica, expondo a câmara pulpar e as entradas dos canais, para então tracionar cada raiz com pinças hemostáticas.

(E) Consiste na luxação do dente utilizando apenas o fórceps, com movimentos de rotação vigorosos, até que as raízes fraturem espontaneamente, para então serem removidas individualmente com curetas.

Questão 29

As cirurgias periodontais são indicadas para corrigir defeitos anatômicos e tratar bolsas periodontais persistentes após a terapia básica. O acesso cirúrgico permite a instrumentação das superfícies radiculares sob visão direta. Sobre as técnicas cirúrgicas, registre V, para as afirmativas verdadeiras, e F, para as falsas:

(__) O retalho de Widman modificado é uma técnica de cirurgia a retalho que visa o acesso para raspagem e alisamento radicular, com o objetivo principal de promover a reparação por meio de um epitélio juncional longo, sem a intenção de eliminar a bolsa periodontal por ressecção.

(__) A gengivectomia é um procedimento cirúrgico ressectivo indicado para a eliminação de bolsas periodontais supraósseas e para a correção de hiperplasias gengivais, sendo realizada por meio da excisão da parede mole da bolsa.

(__) Os procedimentos de regeneração tecidual guiada (RTG) utilizam barreiras (membranas) para isolar o defeito periodontal, permitindo que células do ligamento periodontal e do osso alveolar repopulem a área, excluindo o epitélio e o tecido conjuntivo gengival.

(__) Toda e qualquer bolsa periodontal com profundidade de sondagem acima de 3 mm deve ser tratada cirurgicamente, pois a terapia não cirúrgica (raspagem e alisamento radicular) é ineficaz para essas profundidades.

Após análise, assinale a alternativa que apresenta a sequência correta dos itens acima, de cima para baixo:

- (A) F, F, V, V.
- (B) V, V, F, V.
- (C) V, V, V, F.
- (D) F, V, F, V.
- (E) V, F, V, F.

Questão 30

O cimento de ionômero de vidro (CIV) é um material restaurador com propriedades únicas que o tornam indicado para situações clínicas específicas. A respeito das características do CIV convencional, registre V, para as afirmativas verdadeiras, e F, para as falsas:

(__) O CIV apresenta adesão química à estrutura dental (esmalte e dentina), não necessitando de sistemas adesivos complexos nem de retenções micromecânicas no preparo cavitário.

(___) Uma propriedade fundamental do CIV é a liberação contínua e recarregável de íons flúor para o meio bucal, conferindo um efeito anticariogênico ao material e aos tecidos adjacentes.

(___) O CIV possui alta resistência ao desgaste e à fratura, sendo o material de eleição para a restauração de grandes cavidades em dentes posteriores permanentes submetidos a altos esforços mastigatórios.

(___) A reação de presa do CIV é uma reação ácido-base que ocorre entre um pó (vidro de fluoraluminossilicato) e um líquido (solução aquosa de ácido poliacrílico), sendo sensível à umidade nas fases iniciais.

Após análise, assinale a alternativa que apresenta a sequência correta dos itens acima, de cima para baixo:

- (A) V, V, V, F.
- (B) V, F, V, F.
- (C) F, V, F, V.
- (D) V, V, F, V.
- (E) F, F, V, V.

Questão 31

O tratamento da lesão de cárie na dentição decídua exige abordagens que considerem o estágio da lesão, o comportamento da criança e o risco de desenvolvimento de novas lesões. Sobre as opções terapêuticas, analise as afirmativas a seguir:

I. O Tratamento Restaurador Atraumático (ART) é uma técnica que envolve a remoção de tecido cariado amolecido com instrumentos manuais e a restauração da cavidade com cimento de ionômero de vidro de alta viscosidade.

II. O uso de diamino fluoreto de prata (SDF) é uma abordagem não invasiva indicada para a paralisação de lesões de cárie cavitadas em dentes decíduos, especialmente em pacientes com dificuldade de manejo comportamental.

III. A pulpotomia é o tratamento de escolha para dentes decíduos com necrose pulpar e presença de fístula ou mobilidade patológica.

Está correto o que se afirma em:

- (A) II apenas.
- (B) I e III apenas.
- (C) I, II e III.
- (D) II e III apenas.
- (E) I e II apenas.

Questão 32

A avaliação do risco e da atividade de cárie é um componente essencial do plano de tratamento individualizado, permitindo a adoção de estratégias preventivas e terapêuticas mais eficazes. A Curva de Stephan descreve um fenômeno bioquímico crucial no biofilme dental. Assinale a alternativa que descreve

corretamente o comportamento do pH do biofilme conforme a Curva de Stephan após um desafio com sacarose.

- (A) O pH do biofilme cai drasticamente em poucos minutos, atingindo um nível crítico para a desmineralização do esmalte (em torno de 5,5), e então retorna lentamente aos níveis de repouso (próximos da neutralidade) ao longo de 30 a 60 minutos, devido à capacidade tampão da saliva.
- (B) O pH do biofilme permanece estável e neutro (em torno de 7,0) independentemente do consumo de sacarose, pois a saliva tem capacidade de neutralizar instantaneamente todos os ácidos produzidos.
- (C) O pH do biofilme sofre uma queda abrupta para um nível extremamente ácido (abaixo de 2,0), causando a dissolução imediata e irreversível da estrutura do esmalte, sem possibilidade de retorno aos níveis de repouso.
- (D) O pH do biofilme cai lentamente ao longo de 24 horas após um único desafio com sacarose, mantendo-se em um nível crítico constante que impede qualquer processo de remineralização.
- (E) O pH do biofilme aumenta imediatamente após o consumo de sacarose, atingindo um pico alcalino em 5 minutos, o que favorece a remineralização, e só então decai para níveis ácidos após 60 minutos.

Questão 33

O diagnóstico das alterações pulpares e periapicais é um processo complexo que se baseia na correlação entre a história clínica, o exame clínico e os exames complementares. Assinale a alternativa que descreve o teste de vitalidade pulpar que avalia a resposta do tecido pulpar a um estímulo térmico frio.

- (A) Teste de cavidade, no qual se inicia um preparo cavitário no dente sem anestesia para verificar se o paciente relata sensibilidade, sendo um método invasivo e utilizado como último recurso.
- (B) Teste elétrico pulpar (pulp-tester), que utiliza uma corrente elétrica de baixa intensidade aplicada ao dente para estimular as fibras nervosas da polpa e verificar sua responsividade.
- (C) Teste de sensibilidade com gás refrigerante (endo-ice), em que uma pequena pelota de algodão resfriada é aplicada na superfície vestibular do dente, e a resposta do paciente (presença, ausência e duração da dor) é avaliada para inferir a condição pulpar.
- (D) Exame radiográfico periapical, que permite visualizar a presença de lesões ósseas na região do periápice, espessamento do ligamento periodontal ou calcificações no canal radicular.
- (E) Teste de percussão vertical, no qual se aplica uma leve batida com o cabo do espelho no sentido do longo eixo do dente para verificar a presença de inflamação no ligamento periodontal apical.

Questão 34

O flúor é um elemento chave na prevenção da cárie, atuando por mecanismos sistêmicos e, principalmente, tópicos. A fluoretação das águas de abastecimento público é reconhecida como uma medida de saúde pública de grande impacto. Assinale a alternativa que descreve o principal benefício e mecanismo de ação desta medida.

- (A) Proporciona uma exposição frequente e em baixa concentração ao flúor por via tópica, a cada ingestão de água ou alimento preparado com ela, o que interfere no balanço de desmineralização-rem mineralização na superfície do esmalte.
- (B) Aumenta a produção de saliva e a sua capacidade tampão, alterando permanentemente o ambiente bucal para um estado não cariogênico.
- (C) Atua exclusivamente por via sistêmica, incorporando-se à estrutura do esmalte durante a odontogênese, tornando os dentes permanentemente mais resistentes, sem qualquer efeito tópico após a erupção.
- (D) Cria uma camada protetora sobre os dentes que dura por vários meses, similar a um selante, prevenindo a adesão do biofilme.
- (E) Funciona como um antisséptico na água, eliminando as bactérias cariogênicas do abastecimento público antes que cheguem à cavidade bucal.

Questão 35

Os cistos odontogênicos são lesões comuns na região maxilofacial, derivados de remanescentes do epitélio do desenvolvimento dentário. O cisto radicular (periapical) é o mais frequente. Considerando a patogenia e as características desta lesão, analise as afirmativas a seguir:

I.O cisto radicular é uma lesão de natureza inflamatória, que se desenvolve a partir da proliferação dos restos epiteliais de Malassez no ligamento periodontal, em resposta a uma necrose pulpar.

II.Radiograficamente, o cisto radicular se apresenta tipicamente como uma área radiolúcida bem delimitada, com um halo radiopaco (linha de corticação), associada ao ápice de um dente com polpa necrosada.

III.O tratamento do cisto radicular consiste exclusivamente na antibioticoterapia sistêmica para eliminar a infecção, não sendo necessária a realização do tratamento endodôntico do dente causal ou a remoção cirúrgica da lesão.

Está correto o que se afirma em:

- (A) II e III apenas.
- (B) I e III apenas.
- (C) I, II e III.
- (D) II apenas.
- (E) I e II apenas.

Questão 36

Certas lesões da mucosa oral apresentam um potencial de transformação maligna e são denominadas desordens potencialmente malignas ou lesões cancerizáveis. O diagnóstico e o manejo adequados dessas lesões são fundamentais na prevenção do câncer de boca. Assinale a alternativa que descreve a leucoplasia oral.

- (A) Uma lesão bolhosa de origem autoimune, como o pênfigo vulgar, que se manifesta por meio de bolhas frágeis que se rompem e deixam extensas áreas de ulceração na mucosa.
- (B) Uma lesão de coloração avermelhada e de superfície aveludada, conhecida como eritroplasia, que possui um baixo potencial de malignização em comparação com as lesões brancas.
- (C) Uma lesão de coloração enegrecida ou acastanhada, geralmente plana, que corresponde à proliferação de melanócitos, sendo o equivalente oral do nevo (pinta) encontrado na pele.
- (D) Uma lesão ulcerada, com bordas elevadas e endurecidas, de crescimento rápido e que geralmente se apresenta com sintomatologia dolorosa desde o início, sendo o primeiro sinal do câncer de boca já instalado.
- (E) Uma placa ou mancha predominantemente branca na mucosa oral, que não pode ser caracterizada clínica ou patologicamente como nenhuma outra doença e que apresenta um risco aumentado de transformação em carcinoma espinocelular.

Questão 37

O traumatismo dentoalveolar é uma ocorrência comum na primeira infância, exigindo diagnóstico preciso e conduta adequada para minimizar sequelas ao dente decíduo e ao germe do dente permanente sucessor. Em um caso de avulsão (deslocamento total) de um incisivo central superior decíduo, analise as afirmativas a seguir:

I.O replante de um dente decíduo avulsionado é contraindicado, devido ao alto risco de anquilose e, principalmente, de lesão ao germe do dente permanente sucessor durante o procedimento.

II.A conduta clínica recomendada é a orientação aos pais sobre os cuidados locais, o acompanhamento clínico e radiográfico periódico para monitorar a erupção do dente permanente e a possibilidade de uso de um mantenedor de espaço estético-funcional.

III.A principal complicação para o dente permanente sucessor, decorrente do traumatismo no dente decíduo, é a hipoplasia de esmalte, que pode se manifestar como uma mancha branca ou acastanhada na coroa do permanente após sua erupção.

Está correto o que se afirma em:

- (A) I e III apenas.
- (B) I, II e III.

- (C) I e II apenas.
- (D) III apenas.
- (E) II e III apenas.

Questão 38

A Política Nacional de Atenção Básica (PNAB) define a organização da Atenção Básica (AB) no SUS, sendo a Estratégia Saúde da Família (ESF) sua estratégia prioritária para expansão e consolidação. Sobre os atributos essenciais da AB, analise as afirmativas a seguir:

I.O acesso de primeiro contato refere-se à acessibilidade e ao uso do serviço de saúde da AB como a porta de entrada preferencial da rede de atenção, para a maioria das necessidades em saúde.

II.A longitudinalidade implica na existência de uma fonte continuada de atenção e seu uso consistente ao longo do tempo, pressupondo uma relação terapêutica entre a população e a equipe de saúde.

III.A integralidade pressupõe que as equipes de AB ofereçam um conjunto de serviços que atendam às necessidades mais comuns da população, responsabilizando-se pelo cuidado, mesmo quando é necessário acionar outros pontos da rede de atenção.

Está correto o que se afirma em:

- (A) I, II e III.
- (B) III apenas.
- (C) I e II apenas.
- (D) II e III apenas.
- (E) I e III apenas.

Questão 39

As orientações pós-operatórias são cruciais para o sucesso de uma exodontia, visando prevenir complicações como hemorragia, infecção e alveolite. Assinale a alternativa que contém uma recomendação correta a ser fornecida ao paciente após uma extração dentária simples.

- (A) Realizar bochechos vigorosos com antisséptico bucal nas primeiras 24 horas para limpar o local da cirurgia e remover resíduos.
- (B) Morder uma gaze sobre o alvéolo por cerca de 30 a 45 minutos para auxiliar na hemostasia e formação do coágulo sanguíneo.
- (C) Evitar a higiene bucal na região da cirurgia por pelo menos uma semana para não deslocar o coágulo.
- (D) Aplicar compressas quentes na face, sobre a região da extração, nas primeiras 24 horas para reduzir o inchaço e a dor.
- (E) Consumir alimentos quentes e sólidos logo após a cirurgia para acelerar o processo de cicatrização.

Questão 40

A inserção da Equipe de Saúde Bucal (ESB) na

Estratégia Saúde da Família (ESF) é um marco da Política Nacional de Saúde Bucal. A atuação da ESB é orientada por princípios da Atenção Primária à Saúde. Considerando este contexto, analise as afirmativas a seguir:

I.A territorialização é um princípio fundamental, no qual a ESB se torna responsável pela saúde bucal de uma população adscrita, que vive em uma área geográfica definida, permitindo o diagnóstico e o planejamento de ações locais.

II.A ESB deve atuar de forma integrada à equipe de Saúde da Família, compartilhando o planejamento, as informações dos pacientes e realizando ações conjuntas no território, como visitas domiciliares e atividades em grupo.

III.O trabalho da ESB na ESF deve priorizar exclusivamente as ações coletivas de promoção e prevenção, como a escovação dental supervisionada, não sendo sua atribuição realizar procedimentos clínicos individuais, que devem ser referenciados.

Está correto o que se afirma em:

- (A) II e III apenas.
- (B) II apenas.
- (C) I e III apenas.
- (D) I, II e III.
- (E) I e II apenas.

RASCUNHO



1		6		11		16		21		26		31		36	
2		7		12		17		22		27		32		37	
3		8		13		18		23		28		33		38	
4		9		14		19		24		29		34		39	
5		10		15		20		25		30		35		40	



BOA PROVA!