

Prefeitura Municipal de Seara

Concurso Público – 001/2025

CADERNO DE PROVA - A

Organizadora:



PSICÓLOGO (EDUCAÇÃO)

LEIA ATENTAMENTE AS INSTRUÇÕES:

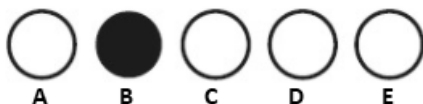
- Durante a realização da prova não será permitido ao candidato, sob pena de exclusão do Concurso Público:
 - a) Qualquer espécie de consulta bibliográfica, utilização de livros, manuais ou anotações;
 - b) Comunicação entre candidatos;
 - c) Uso de máquina calculadora;
 - d) Uso de relógio de qualquer tipo;
 - e) Agendas eletrônicas, telefones celulares, smartphones, MP3, notebook, palmtop, tablet, BIP, walkman, gravador ou qualquer outro receptor ou transmissor;
 - f) Uso de óculos escuros, bonés, protetores auriculares e outros acessórios similares;
 - g) Perturbar de qualquer modo a execução dos trabalhos;

- Todas as respostas do Caderno de Prova deverão ser transportadas para o Cartão Resposta;

- Não serão computadas as questões não assinaladas ou que contenham mais de uma resposta, ementa ou rasura;

- O gabarito da letra escolhida deve ser pintado de forma a completar todo o círculo. Exemplo:

Alternativas



- Para a realização da Prova Escrita, o candidato deverá utilizar caneta esferográfica de tubo transparente nas cores azul ou preta;
- Não é permitido ao candidato a permanência no local de prova como também de utilizar os banheiros após a realização da prova, na entrega do caderno de provas e gabarito, o candidato deverá retirar-se do local;

- Ao terminar a prova, o candidato entregará ao fiscal o Caderno de Prova e o Cartão Resposta devidamente preenchido e assinado;
- A Prova escrita terá duração 03h00min (três horas), incluindo o tempo para preenchimento do cartão resposta. A duração mínima para realização da prova é de 01 (uma) hora.
- A Prova será composta por 40 questões de múltipla escolha, sendo cada questão composta de 05 alternativas (a, b, c, d, e), possuindo somente uma alternativa correta;
- Verifique se o Caderno de Provas está completo, sem falhas de impressão e se a quantidade de questões está correta;
- Você deverá transcrever as respostas das questões para o Cartão-Resposta, que será o único documento válido para a correção das provas.
- O preenchimento do Cartão Resposta é de inteira responsabilidade do candidato e não será substituído em caso de erro do candidato.

BOA PROVA!

Questão 01

A regência verbal representa um dos pontos mais complexos da norma culta, visto que diversos verbos apresentam alterações de complemento conforme o sentido empregado.

Considerando as regras de regência verbal da norma-padrão, assinale a alternativa em que o verbo visar está empregado corretamente, respeitando a regência correspondente ao sentido apresentado.

- (A) O arqueiro visou ao alvo com firmeza, acertando-o em cheio.
- (B) A secretária visou ao passaporte, carimbando-o em seguida.
- (C) A pesquisadora visou ao publicar um artigo ampliar os debates na área.
- (D) O gerente visava o mais alto cargo da companhia desde jovem.
- (E) O estudante visava alcançar melhores resultados por meio de disciplina.

Questão 02

A colocação pronominal é um dos tópicos mais delicados da gramática normativa da língua portuguesa. Leia com atenção as afirmativas abaixo:

I. Ninguém me explicou o motivo daquela decisão repentina.

II. Ontem disseram-me que a reunião havia sido cancelada.

III. Quando te encontrei, percebi que não estavas bem.

IV. Os alunos que me auxiliaram foram devidamente reconhecidos.

Analise as afirmativas acima e identifique em quais delas o emprego da próclise está correto:

- (A) II e IV.
- (B) I, III e IV.
- (C) I, II e III.
- (D) II, III e IV.
- (E) I, II e IV.

Questão 03

A concordância nominal apresenta regras específicas que muitas vezes geram dúvidas, sobretudo quando há construções que envolvem substantivos compostos, adjetivos antepostos ou palavras que assumem valor variável ou invariável. Considerando as regras de concordância nominal na norma culta da língua portuguesa, assinale a alternativa em que o emprego está inteiramente correto, sem ferir nenhuma das normas descritas.

- (A) Eles fizeram o máximo possíveis.

- (B) As propostas seguem anexo, conforme solicitado pela diretoria.
- (C) As velhas tradição e costumes permanecem vivos naquela comunidade.
- (D) As alunas se sentiram meio envergonhadas diante da situação constrangedora.
- (E) O documento e a carta oficial foram anexo ao processo.

Questão 04

A transformação da voz ativa em voz passiva pode assumir duas formas: a voz passiva analítica, e a voz passiva sintética. Correlacione corretamente os exemplos da Coluna 01 com o tipo de voz passiva apresentado na Coluna 02:

Coluna 01

() *O contrato foi assinado pelos diretores da empresa.*

() *Vendem-se casas novas em bairro nobre da cidade.*

() *As cartas foram entregues pelo correio no prazo.*

() *Publicou-se recentemente um importante estudo científico.*

() *A lei foi aprovada pelos deputados após intenso debate.*

Coluna 02

I. Voz Passiva Sintética.

II. Voz Passiva Analítica.

Assinale a alternativa que apresenta a sequência correta:

- (A) II – I – II – I – II.
- (B) I – II – I – II – I.
- (C) II – II – I – I – II.
- (D) I – I – II – II – I.
- (E) II – I – I – II – II.

Questão 05

Considerando o estudo das figuras de linguagem, analise o excerto abaixo, que apresenta um fenômeno de sinestesia:

"A música doce acariciava seus ouvidos, envolvendo-a numa atmosfera quente de lembranças."

A partir da análise do excerto apresentado, assinale a alternativa em que há outro caso de sinestesia.

- (A) Seu sorriso era um sol radiante que iluminava o ambiente.
- (B) As palavras de seu discurso cortavam como lâminas.
- (C) As mãos calejadas revelavam anos de trabalho duro.
- (D) O vento sussurrava segredos nas frestas da janela.
- (E) Aquela voz grave e aveludada trazia paz ao coração.

Raciocínio Lógico

Questão 06

Jéssica fez um concurso cuja prova envolvia três tipos de conhecimentos, com os seguintes pesos:

Conhecimentos Específicos: peso 5;

Conhecimentos de Tecnologia: peso 3;

Conhecimentos Gerais: 2.

Se as notas de Jéssica foram 7,8, 8,5 e 9,2, respectivamente, qual foi a sua média?

- (A) A média de Jéssica foi 6,18.
- (B) A média de Jéssica foi 9,32.
- (C) A média de Jéssica foi 7,43.
- (D) A média de Jéssica foi 8,29.
- (E) A média de Jéssica foi 9,51.

Questão 07

Um pecuarista fez um reservatório retangular com 2,5 m de comprimento, 1,2 m de largura e 0,8 m de profundidade, para seu gado beber água. Com essas medidas, qual será o volume (V) de água usado para encher completamente esse reservatório?

- (A) $V = 2.980$ litros.
- (B) $V = 2.400$ litros.
- (C) $V = 2.000$ litros.
- (D) $V = 3.000$ litros.
- (E) $V = 2.615$ litros.

Questão 08

Em um campeonato gamer, os organizadores têm 8 opções de jogos, entre os quais devem escolher 3 aleatoriamente para compor a primeira etapa da competição. De quantas formas diferentes esses 3 jogos podem ser escolhidos?

- (A) De 32 formas diferentes.
- (B) De 48 formas diferentes.
- (C) De 120 formas diferentes.
- (D) De 64 formas diferentes.
- (E) De 56 formas diferentes.

Questão 09

Um confeitador tem 462 cupcakes e 770 brigadeiros e quer montar kits iguais com o máximo de itens em cada kit, sendo que cada kit deve conter a mesma quantidade de cupcakes e a mesma quantidade de brigadeiros, sem sobrar. Qual é o maior número de kits que ele consegue fazer?

- (A) 93 kits.
- (B) 77 kits.
- (C) 154 kits.

(D) 462 kits.

(E) 14 kits.

Questão 10

Uma empresa de limpeza precisa higienizar 12 andares de um prédio, utilizando 3 funcionários trabalhando 5 horas por dia e concluindo o serviço em 8 dias.

Para outro prédio, com 27 andares, a empresa disponibilizou 6 funcionários trabalhando 9 horas por dia. Mantendo o mesmo ritmo de trabalho, em quantos dias será finalizado o serviço no segundo prédio?

- (A) Em 7 dias.
- (B) Em 5 dias.
- (C) Em 6 dias.
- (D) Em 8 dias.
- (E) Em 4 dias.

Conhecimentos Gerais

Questão 11

A Guerra do Contestado (1912–1916) foi um dos maiores conflitos sociais do Brasil na Primeira República, envolvendo camponeses, posseiros, jagunços e forças do governo. Esse movimento teve como principal causa:

- (A) O conflito entre imigrantes europeus e indígenas Kaingang pela posse da terra.
- (B) A resistência dos colonos contra a cobrança de impostos municipais considerados abusivos.
- (C) A reação da população contra a instalação de missões religiosas católicas na região.
- (D) A oposição das comunidades locais à abolição da escravidão e à inserção de mão de obra assalariada.
- (E) A disputa territorial entre Santa Catarina e Paraná, agravada pela construção da estrada de ferro e pela expulsão de sertanejos de suas terras.

Questão 12

O município de Seara/SC recebeu seu nome em 1944 como homenagem a um engenheiro responsável por demarcações de terras, e teve seu primeiro prefeito eleito por voto popular em 1954. Quem foi esse engenheiro e quem foi o primeiro prefeito eleito?

- (A) Carlos Otaviano Seara e Dogello Goss.
- (B) Dogello Goss e Antônio Zanuzzo.
- (C) Biágio Aurélio Paludo e Dogello Goss.
- (D) Antônio Zanuzzo e Carlos Otaviano Seara.
- (E) Carlos Otaviano Seara e Biágio Aurélio Paludo.

Questão 13

O município de Seara/SC, localizado no Oeste de Santa Catarina, apresenta características físicas e populacionais que refletem tanto sua formação histórica quanto suas condições naturais. Considerando os

aspectos de relevo, hidrografia, vegetação, clima e população, classifique as assertivas a seguir em Verdadeiras (V) ou Falsas (F):

() O relevo de Seara é acidentado, composto por vales profundos e encostas íngremes, típico da região Oeste catarinense.

() O Rio Jacutinga atravessa o município, integrando a bacia hidrográfica do Rio Uruguai.

() A vegetação original do município corresponde à Floresta Ombrófila Densa, predominante no litoral do estado.

() O clima é subtropical úmido, caracterizado por verões quentes e invernos mais amenos.

() A maior parte da população reside na área urbana, especialmente concentrada na sede municipal.

A sequência correta é:

- (A) F, V, V, F, V.
- (B) V, V, F, V, V.
- (C) V, F, F, V, V.
- (D) F, V, F, V, F.
- (E) F, F, V, V, V.

Questão 14

A colonização portuguesa no Brasil envolveu diferentes aspectos políticos, sociais e econômicos, que marcaram a formação da sociedade colonial. Sobre esse processo, analise as assertivas a seguir:

I. A divisão do território em Capitânicas Hereditárias garantiu pleno sucesso no povoamento, sem necessidade de outras medidas administrativas.

II. O ciclo do açúcar impulsionou o tráfico transatlântico de escravizados africanos, consolidando a economia colonial voltada para o mercado europeu.

III. Os aldeamentos jesuítas tinham como finalidade catequizar indígenas, mas também atuaram como centros de organização econômica e de defesa contra ataques.

IV. O sistema colonial português foi marcado pelo pacto colonial, que determinava a exclusividade do comércio entre Brasil e Portugal.

V. As missões jesuítas no Sul enfrentaram resistência de bandeirantes paulistas, interessados em capturar indígenas para o trabalho escravizado.

Está correto o que se afirma em:

- (A) II e IV apenas.
- (B) III e V apenas.
- (C) II, III, IV e V apenas.
- (D) I, II e III apenas.
- (E) I, IV e V apenas.

Questão 15

Nos últimos anos, o Brasil tem enfrentado desafios significativos em diversas áreas, incluindo meio ambiente, economia e infraestrutura. Um dos temas atuais que ganhou destaque nacional é o aumento de políticas voltadas à energia renovável, com incentivo à geração de energia solar e eólica, visando reduzir a emissão de gases de efeito estufa e fortalecer a matriz energética do país.

Qual é o principal objetivo das políticas recentes de incentivo à energia renovável no Brasil?

- (A) Substituir totalmente a produção de energia hidrelétrica.
- (B) Aumentar o consumo de carvão mineral na indústria.
- (C) Incentivar exclusivamente a energia nuclear.
- (D) Reduzir a emissão de gases de efeito estufa e fortalecer a matriz energética.
- (E) Aumentar a exploração de petróleo e gás natural.

Informática

Questão 16

No Excel, um gestor deseja calcular a média de notas em uma planilha, mas ignorando células em branco. Qual função deve ser utilizada e como ela difere da função MÉDIA?

- (A) MÉDIAA – ignora células em branco.
- (B) CONT.NÚM – considera somente números.
- (C) MÍNIMO – retorna o menor valor.
- (D) SOMA – soma apenas valores numéricos.
- (E) CONT.VALORES – conta todas as células.

Questão 17

Durante o acesso à internet, um navegador alerta sobre certificado SSL inválido em um site. O que esse aviso representa e qual deve ser a postura correta do usuário nesse cenário?

- (A) O certificado de segurança é inválido; não é seguro inserir dados pessoais.
- (B) O site está seguro, mas o navegador não reconhece o idioma.
- (C) O acesso está bloqueado por conta de firewall.
- (D) O computador precisa de atualização de antivírus.
- (E) A conexão é mais rápida, mas sem criptografia.

Questão 18

Na escolha entre impressora a laser e jato de tinta, um escritório que imprime grande volume mensal em preto e branco deve optar por qual tecnologia e por qual justificativa técnica?

- (A) Jato de tinta – cartuchos mais baratos individualmente.

- (B) Laser – indicada apenas para uso doméstico.
- (C) Jato de tinta – maior fidelidade de cores.
- (D) Jato de tinta – maior durabilidade mecânica.
- (E) Laser – maior velocidade e menor custo por página.

Questão 19

Em um documento corporativo, o recurso "Controlar Alterações" foi ativado. Qual é a principal finalidade desse recurso e em qual situação prática ele se torna essencial?

- (A) Registrar e exibir mudanças feitas no documento.
- (B) Impedir a exclusão de qualquer conteúdo.
- (C) Permitir edição livre sem registro de histórico.
- (D) Aplicar assinatura digital automaticamente.
- (E) Gravar alterações de layout para recuperação automática.

Questão 20

Em uma situação em que o usuário percebe lentidão mesmo após formatação, qual componente é mais determinante para influenciar a velocidade de acesso aos dados?

- (A) SSD ou HD.
- (B) Drive de DVD.
- (C) Ventoinha de resfriamento.
- (D) Fonte de alimentação.
- (E) Placa de vídeo.

Conhecimentos Específicos

Questão 21

A Psicologia Social estuda a relação entre o indivíduo e a sociedade, investigando como os pensamentos, sentimentos e comportamentos das pessoas são influenciados pela presença real ou imaginada de outros. Assinale a alternativa que descreve o conceito de representação social, conforme a teoria de Serge Moscovici.

- (A) A percepção de si mesmo construída a partir da interação com os outros e da internalização dos papéis sociais desempenhados ao longo da vida.
- (B) Um sistema de crenças e valores que justifica a ordem social existente, mascarando as relações de poder e a exploração e apresentando-as como naturais e inevitáveis.
- (C) Um processo de categorização que leva à generalização de características a todos os membros de um grupo, geralmente de forma negativa e sem base em informações reais, resultando em preconceito.
- (D) A tendência de um indivíduo de se conformar às normas e expectativas de um grupo, mesmo que estas contrariem suas próprias crenças, a fim de ser aceito ou evitar conflitos.

- (E) Um conjunto de conceitos, proposições e explicações originado na vida cotidiana no curso das comunicações interpessoais, sendo uma forma de conhecimento socialmente elaborado e compartilhado que contribui para a construção de uma realidade comum a um conjunto social.

Questão 22

O psicodiagnóstico é um processo científico, limitado no tempo, que utiliza técnicas e testes psicológicos para compreender problemas à luz de pressupostos teóricos e identificar e avaliar aspectos específicos, a fim de classificar o caso e prever seu curso possível. Assinale a alternativa que descreve uma etapa essencial deste processo.

- (A) A utilização de técnicas e testes psicológicos sem a permissão ou o consentimento do paciente ou de seus responsáveis legais, por se tratar de um procedimento técnico de competência exclusiva do psicólogo.
- (B) A aplicação de um único teste psicológico, o mais completo disponível, sendo suficiente para a conclusão do processo e a elaboração do laudo.
- (C) O início imediato da intervenção psicoterapêutica já no primeiro contato, sem a necessidade de uma fase de avaliação estruturada, integrando o diagnóstico e o tratamento em um único passo.
- (D) A formulação de hipóteses diagnósticas iniciais com base nos dados da entrevista inicial (anamnese), que serão posteriormente testadas e refinadas ao longo do processo de avaliação com o uso de instrumentos e técnicas.
- (E) A comunicação dos resultados exclusivamente ao solicitante (por exemplo, a escola ou o médico), mantendo o paciente e sua família sem acesso às conclusões do processo para não causar ansiedade.

Questão 23

A Política Nacional de Humanização (PNH), ou HumanizaSUS, busca colocar em prática os princípios do SUS no cotidiano dos serviços de saúde, produzindo mudanças nos modos de gerir e de cuidar. Sobre as diretrizes da PNH, analise as afirmativas a seguir.

I.O acolhimento, entendido como uma postura ética que implica na escuta qualificada das necessidades do usuário e na construção de respostas, deve ser uma prática de todos os trabalhadores e em todos os espaços do serviço de saúde.

II.A gestão participativa e a cogestão, que incentivam a inclusão de trabalhadores e usuários nos processos de gestão, visando à democratização das relações de poder e à corresponsabilização.

III.A defesa dos direitos dos usuários, que inclui o direito a um atendimento digno, ao acompanhamento por pessoa de sua escolha e a decisões compartilhadas sobre seu tratamento.

Está correto o que se afirma em:

- (A) II e III apenas.
- (B) I, II e III.
- (C) III apenas.
- (D) I e III apenas.
- (E) I e II apenas.

Questão 24

O Estatuto da Criança e do Adolescente (ECA) estabelece a doutrina da proteção integral e os direitos fundamentais da criança e do adolescente. Nos artigos referentes ao direito à vida e à saúde, o ECA dispõe sobre a atenção à gestante e à nutriz. A respeito dessas disposições, registre V, para as afirmativas verdadeiras, e F, para as falsas:

() O ECA assegura à gestante, por meio do SUS, o atendimento pré e perinatal, sendo que o poder público deve proporcionar assistência psicológica à gestante e à mãe, no período pré e pós-natal, inclusive como forma de prevenir ou minorar as consequências do estado puerperal.

() A gestante tem o direito a 1 (um) acompanhante de sua preferência durante o período do pré-natal, do trabalho de parto e do pós-parto imediato.

() A parturiente será atendida preferencialmente pelo mesmo médico que a acompanhou no período pré-natal.

() Os profissionais de saúde de referência da gestante devem orientá-la sobre aleitamento materno, alimentação complementar saudável e sobre o seu direito a ter acesso a informações sobre a saúde do seu filho.

Após análise, assinale a alternativa que apresenta a sequência correta dos itens acima, de cima para baixo:

- (A) F, F, V, V.
- (B) F, V, F, V.
- (C) V, V, V, V.
- (D) V, F, V, F.
- (E) V, V, F, V.

Questão 25

A avaliação psicológica é um processo amplo de investigação que pode incluir, entre outras técnicas, a aplicação de testes psicológicos. O uso desses instrumentos é regulado por normas éticas e técnicas rigorosas. A respeito da testagem psicológica, registre V, para as afirmativas verdadeiras, e F, para as falsas:

() Os testes psicológicos são de uso privativo do psicólogo, que deve ter registro ativo no Conselho Regional de Psicologia.

() A escolha de um teste psicológico deve ser baseada em sua validade (se mede o que se propõe a medir) e fidedignidade (consistência dos resultados), e em sua adequação à população e ao objetivo da avaliação.

() Os resultados de um teste psicológico, por si sós, são suficientes para fechar um diagnóstico e definir a

conduta, não sendo necessário integrá-los com outras fontes de informação, como entrevistas e observações.

() O psicólogo deve guardar os protocolos de testes e todo o material da avaliação em condições que garantam o sigilo, conforme preconiza o Código de Ética Profissional.

Após análise, assinale a alternativa que apresenta a sequência correta dos itens acima, de cima para baixo:

- (A) F, V, F, V.
- (B) V, V, V, F.
- (C) V, F, V, F.
- (D) V, V, F, V.
- (E) F, F, V, V.

Questão 26

A teoria psicanalítica de Sigmund Freud propõe um modelo estrutural da personalidade composto por três instâncias: Id, Ego e Superego. Sobre as características e funções dessas instâncias, analise as afirmativas a seguir.

I. O Id é a instância psíquica original, totalmente inconsciente, regida pelo princípio do prazer, que busca a satisfação imediata dos impulsos e desejos.

II. O Ego se desenvolve a partir do Id para mediar a relação entre os desejos do Id e as exigências da realidade externa, operando segundo o princípio da realidade.

III. O Superego é a última instância a se desenvolver, representando a internalização dos valores, das normas morais e das proibições parentais e sociais, atuando como uma consciência moral.

Está correto o que se afirma em:

- (A) II e III apenas.
- (B) I e II apenas.
- (C) III apenas.
- (D) I, II e III.
- (E) I e III apenas.

Questão 27

O Manual Diagnóstico e Estatístico de Transtornos Mentais (DSM-5) estabelece os critérios para o diagnóstico do Transtorno do Espectro Autista (TEA). Sobre esses critérios, registre V, para as afirmativas verdadeiras, e F, para as falsas:

() O diagnóstico de TEA exige a presença de déficits persistentes na comunicação social e na interação social em múltiplos contextos, manifestados por dificuldades na reciprocidade socioemocional e em comportamentos comunicativos não verbais.

() É necessário também que o quadro clínico inclua padrões restritos e repetitivos de comportamento, interesses ou atividades, como estereotípias motoras, insistência nas mesmas coisas ou interesses fixos e

intensos.

(__) Os sintomas devem estar presentes no período precoce do desenvolvimento, embora possam não se manifestar completamente até que as demandas sociais excedam as capacidades limitadas da criança.

(__) O diagnóstico de Transtorno do Espectro Autista pode ser realizado na ausência de prejuízo clinicamente significativo no funcionamento social, profissional ou em outras áreas importantes da vida do indivíduo.

Após análise, assinale a alternativa que apresenta a sequência correta dos itens acima, de cima para baixo:

- (A) V, F, V, F.
- (B) F, F, V, V.
- (C) F, V, F, V.
- (D) V, V, V, F.
- (E) V, V, F, V.

Questão 28

A teoria sociocultural de Lev Vygotsky oferece ferramentas conceituais importantes para a compreensão da relação entre aprendizagem e desenvolvimento no contexto escolar. Um de seus conceitos centrais é a Zona de Desenvolvimento Proximal (ZDP). Assinale a alternativa que define corretamente a ZDP.

- (A) A capacidade inata de aprendizagem de uma criança, geneticamente determinada, que define os limites de seu potencial intelectual ao longo da vida, independentemente das influências do meio social.
- (B) Um estágio do desenvolvimento cognitivo em que a criança adquire a capacidade de realizar operações mentais lógicas, mas apenas com objetos e eventos concretos, ainda sem a capacidade de raciocinar abstratamente.
- (C) A distância entre o nível de desenvolvimento real da criança, determinado pela capacidade de resolver um problema de forma independente, e o nível de desenvolvimento potencial, determinado pela resolução de um problema sob a orientação de um adulto ou em colaboração com um colega mais capaz.
- (D) O conjunto de todos os conhecimentos e habilidades que uma criança já domina e consegue executar sem qualquer tipo de ajuda, representando sua autonomia intelectual consolidada.
- (E) A diferença entre o conhecimento prévio que o aluno possui sobre um determinado assunto e o novo conhecimento que ele adquire após uma aula expositiva, medida por meio de pré e pós-testes.

Questão 29

A teoria psicanalítica freudiana postula a existência de mecanismos de defesa do Ego, que são processos psicológicos inconscientes utilizados para reduzir a ansiedade e proteger o indivíduo de pensamentos e

sentimentos intoleráveis. Assinale a alternativa que descreve corretamente o mecanismo de defesa da formação reativa.

- (A) Consiste no retorno a um estágio anterior do desenvolvimento psicossocial, mais seguro e menos frustrante, diante de uma situação de estresse.
- (B) Consiste na expressão de um comportamento, pensamento ou sentimento que é o oposto direto de um impulso ou desejo inconsciente considerado inaceitável.
- (C) Consiste em justificar comportamentos ou sentimentos inaceitáveis por meio de explicações lógicas e racionais, a fim de torná-los mais toleráveis.
- (D) Consiste na atribuição dos próprios impulsos, sentimentos ou pensamentos inaceitáveis a outra pessoa ou objeto.
- (E) Consiste no bloqueio ou na remoção de pensamentos, sentimentos ou memórias dolorosas da consciência, impedindo que cheguem ao nível consciente.

Questão 30

A Lei nº 8.080, de 19 de setembro de 1990, conhecida como Lei Orgânica da Saúde, regula em todo o território nacional as ações e serviços de saúde. Assinale a alternativa que apresenta um dos princípios doutrinários do Sistema Único de Saúde (SUS) estabelecidos por esta lei.

- (A) A integralidade de assistência, entendida como um conjunto articulado e contínuo das ações e serviços preventivos e curativos, individuais e coletivos, exigidos para cada caso em todos os níveis de complexidade do sistema.
- (B) A participação da iniciativa privada na assistência à saúde, de forma complementar e com prioridade de contratação em relação ao setor público filantrópico.
- (C) A centralização político-administrativa das ações de saúde, com direção única exercida pelo Ministério da Saúde, cabendo aos estados e municípios apenas a execução dos serviços.
- (D) A utilização da epidemiologia apenas para o estabelecimento de prioridades na alocação de recursos, sem aplicação no planejamento e na orientação de ações programáticas.
- (E) O financiamento do sistema exclusivamente pela União, por meio de repasses do Fundo Nacional de Saúde, isentando estados e municípios de responsabilidade orçamentária.

Questão 31

A atuação do psicólogo em instituições como escolas ou unidades de saúde, especialmente no contexto do AEE e do NASF, difere da prática clínica tradicional de consultório. Sobre esta atuação institucional, analise as afirmativas a seguir.

I. O foco da intervenção é, muitas vezes, a relação entre

o indivíduo e a instituição, buscando promover a saúde, prevenir agravos e facilitar processos de inclusão, e não apenas tratar o transtorno do indivíduo de forma isolada.

II.O psicólogo atua frequentemente em equipe multiprofissional, devendo desenvolver habilidades de comunicação, colaboração e construção de projetos comuns com outros profissionais, como pedagogos, assistentes sociais e médicos.

III.A demanda pelo trabalho do psicólogo na instituição é frequentemente indireta, vinda de um professor, de um gestor ou da equipe de saúde, exigindo do psicólogo a capacidade de analisar a demanda e intervir no sistema, e não apenas no "paciente identificado".

Está correto o que se afirma em:

- (A) I, II e III.
- (B) I e III apenas.
- (C) I e II apenas.
- (D) III apenas.
- (E) II e III apenas.

Questão 32

O Transtorno de Déficit de Atenção/Hiperatividade (TDAH) é um transtorno do neurodesenvolvimento caracterizado por um padrão persistente de desatenção e/ou hiperatividade-impulsividade. Conforme o DSM-5, para o diagnóstico, os sintomas devem atender a certos critérios. A respeito desses critérios, registre V, para as afirmativas verdadeiras, e F, para as falsas:

(__) Para o diagnóstico de TDAH, é necessário que vários sintomas de desatenção ou hiperatividade-impulsividade estivessem presentes antes dos 12 anos de idade.

(__) Os sintomas devem estar presentes em dois ou mais contextos, como em casa e na escola, ou no trabalho, indicando que não são apenas uma reação a um ambiente específico.

(__) Deve haver claras evidências de que os sintomas interferem no funcionamento social, acadêmico ou profissional, ou de que reduzem sua qualidade.

(__) A presença de um Transtorno do Espectro Autista (TEA) exclui o diagnóstico de TDAH, não sendo possível a comorbidade entre os dois transtornos.

Após análise, assinale a alternativa que apresenta a sequência correta dos itens acima, de cima para baixo:

- (A) V, V, F, V.
- (B) V, V, V, F.
- (C) F, V, F, V.
- (D) V, F, V, F.
- (E) F, F, V, V.

Questão 33

A teoria do desenvolvimento cognitivo de Jean Piaget postula que a criança passa por estágios sequenciais e

qualitativamente distintos de organização do pensamento. O estágio sensório-motor, que ocorre aproximadamente nos dois primeiros anos de vida, é caracterizado por uma forma particular de inteligência. Assinale a alternativa que descreve a principal característica da inteligência no estágio sensório-motor.

- (A) É uma inteligência socialmente mediada, em que o desenvolvimento cognitivo depende primariamente das interações com adultos e pares mais experientes, que fornecem os instrumentos simbólicos da cultura.
- (B) É uma inteligência eminentemente prática, baseada na percepção e na ação motora, em que a criança constrói esquemas de ação para interagir com o mundo, culminando com a aquisição da noção de permanência do objeto.
- (C) É uma inteligência simbólica e egocêntrica, na qual a criança desenvolve a capacidade de representação mental, mas seu raciocínio é centrado em sua própria perspectiva e baseado na aparência perceptual dos objetos.
- (D) É uma inteligência formal e abstrata, na qual o adolescente se torna capaz de raciocinar sobre hipóteses e proposições, utilizando o pensamento hipotético-dedutivo para resolver problemas complexos.
- (E) É uma inteligência operatória e lógica, que permite à criança realizar operações mentais com objetos concretos, compreendendo os princípios de conservação de número, matéria e volume.

Questão 34

A abordagem sistêmica compreende a família como um sistema complexo e inter-relacionado, no qual o comportamento de cada membro afeta e é afetado pelos demais. Sobre os conceitos da terapia familiar sistêmica, registre V, para as afirmativas verdadeiras, e F, para as falsas:

(__) Homeostase é a tendência do sistema familiar de manter a estabilidade e o equilíbrio, mesmo que disfuncional, resistindo a mudanças que ameacem seus padrões habituais de interação.

(__) O paciente identificado é o membro da família que manifesta o sintoma (o "problema"), mas que, na perspectiva sistêmica, é visto como o porta-voz de uma disfunção de todo o sistema familiar.

(__) Circularidade é o princípio segundo o qual as relações em uma família não são lineares (causa e efeito), mas circulares, em que cada membro influencia e é influenciado pelos outros em um processo contínuo de retroalimentação.

(__) A terapia familiar sistêmica busca identificar o membro "culpado" pela disfunção familiar, focando a intervenção exclusivamente nele para que, ao mudar, todo o sistema se ajuste.

Após análise, assinale a alternativa que apresenta a sequência correta dos itens acima, de cima para baixo:

- (A) V, V, F, V.
- (B) V, F, V, F.
- (C) F, V, F, V.
- (D) F, F, V, V.
- (E) V, V, V, F.

Questão 35

Na teoria de Jean Piaget, o processo de desenvolvimento cognitivo ocorre por meio de um mecanismo de equilíbrio, que envolve a interação de dois processos complementares: a assimilação e a acomodação. Sobre estes conceitos, analise as afirmativas a seguir.

I.A assimilação é o processo pelo qual o indivíduo incorpora novas informações ou experiências aos esquemas cognitivos já existentes, sem modificá-los.

II.A acomodação é o processo que envolve a modificação dos esquemas cognitivos existentes para se ajustarem às novas informações ou experiências que não puderam ser assimiladas.

III.O equilíbrio entre assimilação e acomodação leva à adaptação e à construção de novas estruturas cognitivas, impulsionando o desenvolvimento para estágios mais avançados.

Está correto o que se afirma em:

- (A) III apenas.
- (B) II e III apenas.
- (C) I, II e III.
- (D) I e III apenas.
- (E) I e II apenas.

Questão 36

O Código de Ética Profissional do Psicólogo estabelece os princípios e as normas que regem o exercício da profissão, visando à proteção da sociedade e à qualidade dos serviços prestados. A respeito do sigilo profissional, registre V, para as afirmativas verdadeiras, e F, para as falsas:

(__)O sigilo profissional visa proteger, por meio da confidencialidade, a intimidade das pessoas, grupos ou organizações a que o psicólogo tenha acesso no exercício profissional.

(__)Em caso de quebra do sigilo, o psicólogo deverá restringir-se a prestar as informações estritamente necessárias, sendo que a decisão pela quebra é de sua inteira responsabilidade.

(__)O psicólogo pode quebrar o sigilo em situações que envolvam risco ou violação de direitos da pessoa atendida ou de terceiros, como em casos de suspeita de maus-tratos a crianças e adolescentes.

(__)Ao participar de reuniões multiprofissionais, o psicólogo está isento do dever de sigilo, podendo compartilhar todas as informações do caso com os demais membros da equipe, independentemente da

pertinência.

Após análise, assinale a alternativa que apresenta a sequência correta dos itens acima, de cima para baixo:

- (A) V, F, V, F.
- (B) V, V, V, F.
- (C) F, V, F, V.
- (D) F, F, V, V.
- (E) V, V, F, V.

Questão 37

Os Núcleos de Apoio à Saúde da Família (NASF), atualmente denominados Núcleos Ampliados de Saúde da Família e Atenção Básica (Nasf-AB), foram criados para ampliar a abrangência e a resolutividade das ações da Atenção Primária. A atuação do psicólogo no Nasf-AB é pautada por uma lógica de trabalho específica. Sobre esta atuação, analise as afirmativas a seguir.

I.O trabalho se organiza por meio do apoio matricial, que consiste em um arranjo organizacional que visa oferecer suporte técnico especializado e pedagógico às equipes de referência da Estratégia Saúde da Família.

II.As principais ferramentas do psicólogo no Nasf-AB incluem a discussão de casos, a construção conjunta de projetos terapêuticos singulares, a intervenção intersetorial e a realização de ações de saúde em espaços coletivos.

III.A atuação do psicólogo no Nasf-AB deve priorizar a realização de atendimentos individuais em psicoterapia breve, com a constituição de uma agenda de atendimentos clínicos que funcione de forma paralela e independente da equipe de Saúde da Família.

Está correto o que se afirma em:

- (A) I e II apenas.
- (B) II e III apenas.
- (C) II apenas.
- (D) I e III apenas.
- (E) I, II e III.

Questão 38

As teorias e técnicas psicoterápicas se baseiam em diferentes concepções sobre o psiquismo e o adoecimento. A Terapia Comportamental clássica, baseada nos princípios do Behaviorismo Radical de B. F. Skinner, utiliza conceitos específicos para a análise e modificação do comportamento. Sobre esses conceitos, analise as afirmativas a seguir.

I.O comportamento operante é aquele cuja probabilidade de ocorrência futura é modificada pelas consequências que produz no ambiente.

II.O reforço positivo é a apresentação de um estímulo agradável após a emissão de um comportamento, com o efeito de aumentar a probabilidade de que este comportamento se repita.

III. A punição consiste na apresentação de um estímulo aversivo ou na retirada de um estímulo reforçador após a emissão de um comportamento, com o objetivo de aumentar a frequência desse comportamento.

Está correto o que se afirma em:

- (A) II e III apenas.
- (B) II apenas.
- (C) I, II e III.
- (D) I e II apenas.
- (E) I e III apenas.

Questão 39

O processo de envelhecimento acarreta mudanças em diversas dimensões da vida do indivíduo, incluindo aspectos cognitivos, sociais e emocionais. Sobre as características psicológicas do envelhecimento, registre V, para as afirmativas verdadeiras, e F, para as falsas:

() A inteligência fluida, relacionada à velocidade de processamento e à resolução de novos problemas, tende a apresentar um declínio com a idade, enquanto a inteligência cristalizada, relacionada ao conhecimento e à experiência acumulados, tende a se manter ou até aumentar.

() A teoria da seletividade socioemocional postula que, com o envelhecimento, os indivíduos tendem a priorizar relacionamentos e interações que são emocionalmente mais significativos, buscando otimizar suas experiências emocionais.

() O envelhecimento é um processo universalmente associado ao desenvolvimento de quadros demenciais, como a Doença de Alzheimer, sendo a demência uma parte natural e inevitável da senescência.

() A aposentadoria é um evento do ciclo vital que pode exigir um processo de adaptação significativo, podendo representar tanto uma oportunidade para novos projetos quanto uma crise de identidade e perda do papel social.

Após análise, assinale a alternativa que apresenta a sequência correta dos itens acima, de cima para baixo:

- (A) V, F, V, F.
- (B) F, F, V, V.
- (C) V, V, F, V.
- (D) F, V, F, V.
- (E) V, V, V, F.

Questão 40

As intervenções com grupos são uma ferramenta importante na prática do psicólogo em contextos institucionais, como escolas e serviços de saúde. Assinale a alternativa que descreve um fenômeno grupal que o coordenador de um grupo terapêutico ou operativo deve manejar.

- (A) O efeito de espelho, no qual um membro do grupo projeta suas qualidades positivas no terapeuta, idealizando-o como um modelo a ser seguido sem questionamentos.
- (B) A transferência, que no contexto grupal se manifesta não apenas em relação ao terapeuta, mas também entre os membros do grupo (transferências laterais), reeditando padrões de relacionamento primários.
- (C) A coesão grupal, que é um fenômeno negativo, caracterizado pela resistência dos membros em aceitar novas pessoas no grupo, devendo ser combatida pelo terapeuta.
- (D) A dissociação grupal, um mecanismo de defesa em que o grupo se divide em subgrupos antagônicos para evitar lidar com uma tarefa ou conflito central.
- (E) A catarse, que consiste em um processo de silenciamento completo dos membros do grupo, evitando a expressão de qualquer emoção para manter a estabilidade do setting.

RASCUNHO



1		6		11		16		21		26		31		36	
2		7		12		17		22		27		32		37	
3		8		13		18		23		28		33		38	
4		9		14		19		24		29		34		39	
5		10		15		20		25		30		35		40	



BOA PROVA!