

Prefeitura Municipal de Arabutã

Concurso Público – 001/2025

CADERNO DE PROVA

Organizadora:



AGENTE DE CRECHE

LEIA ATENTAMENTE AS INSTRUÇÕES:

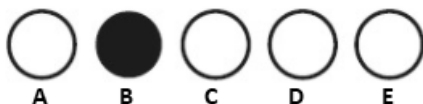
- Durante a realização da prova não será permitido ao candidato, sob pena de exclusão do Concurso Público:
 - a) Qualquer espécie de consulta bibliográfica, utilização de livros, manuais ou anotações;
 - b) Comunicação entre candidatos;
 - c) Uso de máquina calculadora;
 - d) Uso de relógio de qualquer tipo;
 - e) Agendas eletrônicas, telefones celulares, smartphones, MP3, notebook, palmtop, tablet, BIP, walkman, gravador ou qualquer outro receptor ou transmissor;
 - f) Uso de óculos escuros, bonés, protetores auriculares e outros acessórios similares;
 - g) Perturbar de qualquer modo a execução dos trabalhos;

- Todas as respostas do Caderno de Prova deverão ser transportadas para o Cartão Resposta;

- Não serão computadas as questões não assinaladas ou que contenham mais de uma resposta, ementa ou rasura;

- O gabarito da letra escolhida deve ser pintado de forma a completar todo o círculo. Exemplo:

Alternativas



- Para a realização da Prova Escrita, o candidato deverá utilizar caneta esferográfica de tubo transparente nas cores azul ou preta;
- Não é permitido ao candidato a permanência no local de prova como também de utilizar os banheiros após a realização da prova, na entrega do caderno de provas e gabarito, o candidato deverá retirar-se do local;

- Ao terminar a prova, o candidato entregará ao fiscal o Caderno de Prova e o Cartão Resposta devidamente preenchido e assinado;
- A Prova escrita terá duração 03h00min (três horas), incluindo o tempo para preenchimento do cartão resposta. A duração mínima para realização da prova é de 01 (uma) hora.
- A Prova será composta por 40 questões de múltipla escolha, sendo cada questão composta de 05 alternativas (a, b, c, d, e), possuindo somente uma alternativa correta;
- Verifique se o Caderno de Provas está completo, sem falhas de impressão e se a quantidade de questões está correta;
- Você deverá transcrever as respostas das questões para o Cartão-Resposta, que será o único documento válido para a correção das provas.
- O preenchimento do Cartão Resposta é de inteira responsabilidade do candidato e não será substituído em caso de erro do candidato.

BOA PROVA!

O texto seguinte servirá de base para responder às questões de 1 a 5.

Que as emoções positivas ou negativas...

Que as emoções positivas ou negativas não podem ocupar a mente ao mesmo tempo. Uma tem de dominar, e é da tua responsabilidade assegurar que as emoções positivas constituam a influência dominante da tua mente. Elas podem aumentar as vibrações do teu pensamento, usa o teu poder criativo, a tua imaginação para criares a tua vida e protege bem a tua mente contra todas as influências negativas e desencorajadoras, incluindo sugestões negativas de familiares, amigos ou conhecidos.

Os teus desejos têm de saturar as tuas emoções. Quando temos um grande sonho nenhum obstáculo é tão grande que não possa ser superado. Nada nos pode deter e o nosso destino é o sucesso!

KD MENSAGENS. Que as emoções positivas ou negativas? Disponível em: <https://kdmensagens.com/mensagens/pensamentos/2>. Acesso em: 26 out. 2025.

Questão 01

Considerando as vozes verbais e os processos de transitividade presentes na oração "que as emoções positivas constituam a influência dominante da tua mente", assinale a alternativa que apresenta uma reescrita sintática com manutenção plena do sentido e correção gramatical, por meio da conversão da voz ativa em passiva.

- (A) Que a tua mente venha a ser influenciada por emoções positivas constituídas.
- (B) Que as emoções positivas estejam constituídas como influência dominante da tua mente.
- (C) Que a influência da tua mente possa ser formada por emoções positivas predominantes.
- (D) Que se constitua a influência dominante da tua mente pelas emoções positivas.
- (E) Que a influência dominante da tua mente seja constituída pelas emoções positivas.

Questão 02

Considerando os recursos discursivos, os princípios que orientam a construção argumentativa e interpretação alinhada às entrelinhas conceituais e à lógica enunciativa, é correto afirmar que o texto:

- (A) evidencia uma concepção de linguagem performativa, na qual a verbalização de desejos e crenças participa da construção ativa da realidade psíquica e projeta efeitos sobre o próprio sujeito.

- (B) traz uma argumentação que sugere que o enfrentamento de adversidades está condicionado à supressão completa dos afetos negativos, de modo que a mente se torne refratária à ambivalência emocional.
- (C) mobiliza uma estratégia argumentativa que associa a polarização emocional à superação das dificuldades, atribuindo à negatividade o papel de estímulo à ação resolutiva do sujeito.
- (D) apresenta uma visão da subjetividade pautada na passividade emocional do sujeito, que precisa neutralizar estímulos externos para alcançar estados mentais de equilíbrio e clareza volitiva.
- (E) reforça uma noção de consciência que se constrói por meio da recusa de instâncias afetivas como interferentes no raciocínio lógico, reafirmando uma perspectiva racionalista da ação.

Questão 03

Considerando os princípios que regem a morfossintaxe da concordância verbal no português padrão, assinale a alternativa que apresenta a análise mais adequada da forma verbal "têm" no trecho "Os teus desejos têm de saturar as tuas emoções", quanto à sua relação com o sujeito e às implicações de sentido no enunciado.

- (A) A presença de "têm" marca uma construção impessoal, em que o verbo principal está no infinitivo impessoal, e o verbo "ter", apesar de flexionado no plural, não concorda com nenhum termo específico da oração.
- (B) A forma verbal "têm" está flexionada na 3.^a pessoa do plural em razão do sujeito simples posposto, sendo este um caso de inversão marcada por ênfase semântica sobre o predicado.
- (C) Trata-se de sujeito composto com núcleo explícito e determinado, exigindo a concordância verbal plena com a forma plural "têm", ainda que o verbo principal semântico da oração esteja no infinitivo.
- (D) A flexão plural do verbo "ter", seguido da preposição "de" e do infinitivo "saturar", configura construção com verbo auxiliar de obrigação e sujeito oracional elíptico, atraindo a concordância para o verbo auxiliar.
- (E) O uso de "têm" em vez de "tem" decorre de um fenômeno de concordância atrativa, pelo qual o verbo se ajusta ao predicativo do sujeito, independentemente do número morfológico do núcleo nominal.

Questão 04

No período "Uma tem de dominar, e é da tua responsabilidade assegurar que as emoções positivas constituam a influência dominante da tua mente", a oração subordinada "que as emoções positivas constituam a influência dominante da tua mente" exerce determinada função sintática e semântica dentro da estrutura do enunciado. À luz da gramática normativa, assinale a alternativa que apresenta a classificação

correta dessa oração.

- (A) Trata-se de uma oração subordinada substantiva subjetiva, introduzida por conjunção integrante, que exerce a função de sujeito do verbo "assegurar", o qual exige completude por predicção indireta.
- (B) A oração exerce função adverbial de finalidade, indicando o objetivo do ato de "assegurar", sendo introduzida por conjunção subordinativa que estabelece relação finalística implícita na progressão do discurso.
- (C) A oração em destaque configura-se como subordinada substantiva objetiva direta, funcionando como complemento do verbo "constituam", que, por sua vez, está subordinado a um predicador principal de natureza verbal-nominal.
- (D) Trata-se de uma oração subordinada adjetiva explicativa, retomando uma ideia implícita no termo "responsabilidade", com valor de esclarecimento e uso de conectivo que atua como pronome relativo.
- (E) Classifica-se como oração subordinada substantiva objetiva direta, atuando como complemento do verbo "assegurar", que exige objeto direto para completar seu sentido, sendo regido por construção oracional com valor declarativo.

Questão 05

A forma gráfica da palavra "influência", tal como ocorre no texto, está de acordo com os princípios que regem a acentuação gráfica na norma culta. Considerando a classificação silábica, a tonicidade e as regras específicas para as chamadas proparoxítonas aparentes, assinale a alternativa que apresenta a análise correta quanto à justificação do uso do acento gráfico.

- (A) O acento da palavra se justifica por ser uma paroxítona terminada em ditongo crescente e com vogal média-alta na sílaba tônica, sendo esta combinação contemplada nas exceções da nova ortografia para palavras derivadas.
- (B) "Influência" recebe acento gráfico por conter uma sílaba tônica com timbre vocálico aberto e por terminar em ditongo crescente na sílaba final, correspondendo ao padrão ortográfico das oxítonas terminadas em ditongo nasal.
- (C) A palavra é acentuada por ser uma proparoxítona autêntica, com tonicidade sobre a antepenúltima sílaba, apresentando vogal fechada na sílaba tônica e ditongo decrescente pós-tônico que não interfere na acentuação normativa.
- (D) Levam acento circunflexo as chamadas proparoxítonas aparentes, isto é, que apresentam vogais fechadas na sílaba tônica, e terminam por sequências vocálicas pós-tônicas consideradas como ditongos crescentes.
- (E) A acentuação ocorre devido à terminação em ditongo crescente pós-tônico, fenômeno que caracteriza as paroxítonas aparentes, justificando o uso do acento gráfico conforme regra das vogais fechadas nas sílabas tônicas.

Raciocínio Lógico

Questão 06

No pátio de uma prefeitura, onde são guardados os carros, o Secretário de Transportes decidiu revestir uma parte com piso antiderrapante para dar maior aderência. O espaço tem formato retangular, medindo 12 m de comprimento por 8 m de largura. Sabendo que cada metro quadrado do piso custa R\$ 35,00, qual será o custo total para revestir toda a área?

- (A) O custo total será de R\$ 2.800,00.
- (B) O custo total será de R\$ 2.880,00.
- (C) O custo total será de R\$ 3.200,00.
- (D) O custo total será de R\$ 3.360,00.
- (E) O custo total será de R\$ 3.000,00.

Questão 07

Ao arrumar o auditório da escola para uma apresentação teatral, os alunos organizaram as fileiras de cadeiras seguindo um padrão regular. Na primeira fileira foram colocadas 10 cadeiras, e em cada fileira seguinte foram adicionadas 3 cadeiras a mais do que na anterior, para garantir uma melhor distribuição do público. Mantendo esse padrão de acréscimo, o coordenador deseja saber quantas cadeiras deverão ser colocadas na décima fileira.

Quantas cadeiras terá da 10ª fileira?

- (A) 28 cadeiras.
- (B) 25 cadeiras.
- (C) 41 cadeiras.
- (D) 37 cadeiras.
- (E) 39 cadeiras.

Questão 08

Pierre decidiu trabalhar com drones e descobriu que para registrar imagens aéreas em uma área de 20.000 m², precisa-se de 5 drones trabalhando por 8 horas. Se ele foi contratado para cobrir uma área de 30.000 m² em apenas 6 horas, mantendo o mesmo desempenho, quantos drones serão necessários?

- (A) Serão necessários 9 drones.
- (B) Serão necessários 10 drones.
- (C) Serão necessários 8 drones.
- (D) Serão necessários 6 drones.
- (E) Serão necessários 12 drones.

Questão 09

Em um curso de design de interiores, Janaína precisou criar combinações de códigos numéricos para identificar diferentes amostras de tecidos. Cada código deve ter 3 dígitos distintos, formados com os números de 0 a 9. Seguindo essa regra, quantos códigos diferentes ela pode formar para catalogar suas amostras?

- (A) Ela pode formar 720 senhas diferentes.
- (B) Ela pode formar 800 senhas diferentes.
- (C) Ela pode formar 640 senhas diferentes.
- (D) Ela pode formar 900 senhas diferentes.
- (E) Ela pode formar 504 senhas diferentes.

Questão 10

Júlia decidiu iniciar um pequeno projeto sustentável na fazenda do seu avô e quer construir um sistema de irrigação movido a energia solar. Para isso, aplicou R\$ 20.000,00 em um fundo de energia limpa que rende 5% ao mês, com juros compostos. Ela pretende resgatar o valor após 3 meses para começar a instalação dos painéis. Ao final desse período, qual será o valor total acumulado por Júlia?

- (A) O valor total acumulado será de R\$ 23.152,50.
- (B) O valor total acumulado será de R\$ 24.275,00.
- (C) O valor total acumulado será de R\$ 22.280,50.
- (D) O valor total acumulado será de R\$ 25.250,00.
- (E) O valor total acumulado será de R\$ 27.300,00.

Conhecimentos Gerais

Questão 11

No início da década de 1990, um movimento formado principalmente por estudantes tomou as ruas de várias cidades brasileiras em protestos motivados pelas denúncias de corrupção no governo federal. Os manifestantes exigiam o afastamento do então presidente da República Fernando Collor de Mello por meio de um processo de impeachment, em um dos maiores atos de mobilização popular do período pós-ditadura.

Qual foi o nome dado a este movimento estudantil?

- (A) Marcha da Juventude.
- (B) Primavera Democrática.
- (C) Caras-Pintadas.
- (D) Diretas Já.
- (E) Movimento pela Ética Nacional.

Questão 12

Ao longo da história, o território catarinense recebeu a influência de diversos povos, desde os indígenas que habitavam o litoral até os imigrantes europeus que se instalaram no interior. Essa mistura cultural contribuiu para o desenvolvimento econômico, social e religioso do estado.

Qual fator histórico foi fundamental para o início do povoamento efetivo de Santa Catarina?

- (A) A independência política do estado em relação a Portugal.
- (B) A chegada dos bandeirantes, que iniciaram a ocupação e fundação dos primeiros povoados.

- (C) A instalação de portos estrangeiros no litoral catarinense.
- (D) A invasão espanhola, que manteve o domínio sobre o território catarinense.
- (E) A fundação de colônias militares voltadas à defesa da costa.

Questão 13

Durante a colonização do Oeste catarinense, empresas receberam grandes áreas de terra para venda e povoamento. Esse processo foi importante para a formação de diversas cidades da região, incluindo Arabutã.

Qual era o objetivo principal dessas companhias colonizadoras?

- (A) Construir ferrovias estaduais.
- (B) Explorar jazidas minerais.
- (C) Promover o povoamento e a venda de terras.
- (D) Produzir alimentos para exportação.
- (E) Criar rotas comerciais marítimas.

Questão 14

A trajetória histórica de Arabutã é marcada por diferentes nomes que simbolizam momentos distintos de sua formação. Cada mudança refletiu aspectos culturais, sociais e até políticos, desde o isolamento das primeiras famílias até a influência dos imigrantes europeus e a valorização das raízes indígenas.

O que as mudanças de nome do território que hoje é Arabutã revelam sobre sua história?

- (A) Que o município foi nomeado exclusivamente em homenagem a figuras políticas locais.
- (B) Que o nome atual foi escolhido apenas por motivos econômicos e turísticos.
- (C) Que o nome do município sempre se manteve o mesmo desde sua fundação.
- (D) Que o município passou por transformações culturais e históricas influenciadas por diferentes povos e contextos.
- (E) Que as mudanças de nome ocorreram apenas por decisões administrativas do governo estadual.

Questão 15

O avanço da Inteligência Artificial tem levantado desafios inéditos para a Justiça Eleitoral brasileira. Diante da possibilidade de uso dessas tecnologias em campanhas políticas, o Tribunal Superior Eleitoral (TSE) criou um grupo de trabalho para analisar riscos e propor medidas de prevenção, a fim de garantir eleições mais seguras e transparentes em 2026.

Qual é a principal preocupação do TSE em relação ao uso da Inteligência Artificial nas próximas eleições?

- (A) Incentivar o uso de ferramentas automatizadas na produção de propaganda eleitoral.

- (B) Centralizar toda a comunicação eleitoral nas plataformas digitais.
- (C) Promover a substituição de debates públicos por conteúdos digitais gerados por IA.
- (D) Evitar que tecnologias sejam usadas para criar vídeos falsos e disseminar desinformação.
- (E) Autorizar o uso de avatares virtuais em campanhas políticas.

Informática

Questão 16

A Internet funciona com base em um conjunto de protocolos de comunicação, sendo o mais fundamental o Protocolo de Internet (IP). Cada dispositivo conectado à Internet possui um endereço IP único, que pode ser do tipo IPv4 (formato de 32 bits) ou IPv6 (formato de 128 bits), este último criado para suprir a escassez de endereços do primeiro. Marque a alternativa **CORRETA** que corresponde a principal função do Protocolo de Internet (IP)?

- (A) Traduzir nomes de domínio (como www.google.com) em endereços IP.
- (B) Criptografar os dados para garantir a segurança da comunicação.
- (C) Garantir a entrega ordenada e sem erros dos pacotes de dados.
- (D) Endereçar e encaminhar pacotes de dados entre dispositivos na rede.
- (E) Rotear um endereço externo para outro local, de forma criptografada.

Questão 17

O correio eletrônico (e-mail) utiliza diferentes protocolos para o envio e recebimento de mensagens. Para enviar um e-mail, o cliente de e-mail (como o Outlook ou o Gmail) se comunica com o servidor de e-mail utilizando um protocolo específico. Já para receber e-mails, existem outros dois protocolos principais, um que baixa as mensagens para o dispositivo do usuário e as apaga do servidor, e outro que sincroniza as mensagens entre o servidor e o dispositivo, permitindo o acesso de múltiplos locais. Marque a alternativa **CORRETA** que corresponde ao protocolo utilizado para o envio de mensagens de correio eletrônico.

- (A) SMTP (Simple Mail Transfer Protocol).
- (B) IMAP (Internet Message Access Protocol).
- (C) FTP (File Transfer Protocol).
- (D) HTTP (Hypertext Transfer Protocol).
- (E) POP3 (Post Office Protocol 3).

Questão 18

Os navegadores web modernos oferecem um recurso de segurança chamado "navegação anônima" ou "privada". Ao utilizar este modo, o navegador não salva o histórico

de navegação, os cookies, os dados de formulários e as senhas no dispositivo do usuário. No entanto, é importante ressaltar que a navegação anônima não torna o usuário invisível na Internet. Marque a alternativa **CORRETA** em que afirmativas sobre a navegação anônima.

- (A) Bloqueia todos os anúncios e pop-ups dos sites visitados.
- (B) Impede que o provedor de internet rastreie os sites visitados.
- (C) Apaga o histórico de navegação e os cookies ao final da sessão.
- (D) Cria um túnel protegendo o ip de acessos externos.
- (E) Garante total anonimato ao usuário, ocultando seu endereço IP.

Questão 19

No Microsoft Excel 2019, a função "PROCV" é amplamente utilizada para buscar um valor em uma coluna e retornar um valor correspondente de uma coluna diferente na mesma linha. No entanto, essa função tem a limitação de que a coluna de busca deve ser sempre a primeira à esquerda na matriz de dados. Para superar essa limitação, o Excel oferece uma combinação de duas outras funções que, juntas, permitem uma busca mais flexível, onde a coluna de busca pode estar em qualquer posição. Marque a alternativa **CORRETA** que corresponde as funções alternativas que permitem uma busca mais flexível que o PROCV.

- (A) ESQUERDA E DIREITA.
- (B) SOMA e SE.
- (C) ÍNDICE e CORRESP.
- (D) SE e CONT.SE.
- (E) CONT.SE e SOMASE.

Questão 20

No Microsoft Word 2019, existe uma funcionalidade que permite ao usuário criar um sumário de forma automática, com base nos títulos e subtítulos presentes no documento. Para que essa ferramenta funcione corretamente, é essencial que os títulos e subtítulos sejam formatados utilizando os estilos de título predefinidos (Ex: Título 1, Título 2, etc.). Marque a alternativa **CORRETA** que corresponde à guia do Microsoft Word 2019 contém a opção para inserir um sumário automático.

- (A) Referências.
- (B) Design.
- (C) Layout.
- (D) Inserir.
- (E) Revisão.

Conhecimentos Específicos

Questão 21

No ambiente da creche, a higiene e os cuidados corporais são essenciais para prevenir doenças e garantir o bem-estar infantil. Qual é a postura adequada do agente de creche nesse contexto?

- (A) Permitir que cada criança decida se deseja ou não realizar os cuidados corporais, sem orientação ou supervisão.
- (B) Realizar toda a higiene das crianças sem envolvê-las, de modo que não precisem aprender sobre cuidados pessoais.
- (C) Garantir que as crianças realizem a higiene diária de forma orientada, promovendo autonomia e hábitos saudáveis desde cedo.
- (D) Limitar a higiene às situações em que há sujeira visível, sem rotina de cuidados preventivos.
- (E) Priorizar apenas a limpeza do ambiente, sem atenção aos cuidados corporais das crianças.

Questão 22

A inclusão e diversidade na educação criam um ambiente onde todos os estudantes tenham oportunidades iguais de participar e se beneficiar do processo educacional. Com foco na Educação Infantil, como o agente de creche pode promover e valorizar a diversidade?

- (A) Oferecendo as mesmas atividades para todas as crianças, sem considerar suas necessidades e características individuais.
- (B) Respeitando diferenças individuais, culturais, étnicas e sociais, garantindo inclusão, participação e experiências significativas para todas as crianças.
- (C) Evitar abordar diferenças culturais ou sociais, para não gerar conflitos ou desconforto.
- (D) Separar crianças de acordo com suas habilidades, para manter a ordem e facilitar o trabalho pedagógico.
- (E) Priorizar crianças com maior desempenho, deixando as demais se adaptarem sozinhas ao ambiente.

Questão 23

A Base Nacional Comum Curricular (BNCC) para a Educação Infantil organiza o currículo em campos de experiências que valorizam o brincar, o conviver e o aprender. Conforme a Base Nacional Comum Curricular (BNCC) para a Educação Infantil, associe os principais objetivos (Coluna A) e as ações correspondentes do agente de creche (Coluna B):

Coluna A

- I. Garantir experiências de aprendizagem integradas
- II. Promover o desenvolvimento integral
- III. Respeitar as singularidades das crianças

Coluna B

A. Planejar atividades que considerem dimensões cognitivas, afetivas, físicas e sociais da criança.

B. Oferecer experiências pedagógicas diversificadas e contextualizadas, integrando diferentes campos de experiência.

C. Observar e atender às necessidades individuais, respeitando ritmos, interesses e cultura de cada criança.

Assinale a alternativa com a associação correta:

- (A) I-A, II-C, III-B.
- (B) I-C, II-B, III-A.
- (C) I-B, II-C, III-A.
- (D) I-A, II-B, III-C.
- (E) I-B, II-A, III-C.

Questão 24

É durante o sono que o organismo exerce as principais funções restauradoras do corpo. Sobre a importância do repouso e do sono para as crianças na creche, analise as assertivas:

I. O sono é essencial para a recuperação física e emocional da criança, devendo ser respeitado o ritmo individual de cada uma.

II. As atividades pedagógicas devem ser priorizadas, sendo o repouso um momento secundário da rotina.

III. O agente de creche deve garantir um ambiente tranquilo e seguro durante o descanso.

IV. O sono é apenas uma necessidade biológica, sem relação com o desenvolvimento cognitivo.

É correto o que se afirma em:

- (A) Apenas II, III e IV.
- (B) Apenas I, II e III.
- (C) Apenas III e IV.
- (D) Apenas II e IV.
- (E) Apenas I e III.

Questão 25

A promoção da saúde e do bem-estar infantil é parte essencial do trabalho do agente de creche, que deve garantir condições adequadas de higiene, alimentação, segurança e afeto. Diante disso, uma atitude que contribui diretamente para o bem-estar das crianças no ambiente da creche é:

- (A) Evitar a participação das crianças nas atividades de higiene para reduzir o tempo das tarefas diárias.
- (B) Manter a rotina de cuidados com alimentação, sono, higiene e brincadeiras, garantindo um ambiente saudável, seguro e emocionalmente acolhedor.
- (C) Priorizar apenas a alimentação das crianças, sem considerar aspectos emocionais e sociais do cuidado.

- (D) Deixar que as crianças estabeleçam livremente suas rotinas, sem necessidade de acompanhamento adulto.
- (E) Concentrar a atenção apenas nas crianças que apresentam sinais de doença, ignorando as demais.

Questão 26

O desenvolvimento infantil é um processo contínuo que depende da interação da criança com o meio, refere-se ao próprio desenvolvimento da criança, em seus aspectos motores, sociais, cognitivos e emocionais. Em relação ao desenvolvimento infantil, o papel do agente de creche é:

- (A) Limitar a atuação da criança para garantir a disciplina e o silêncio no ambiente da creche.
- (B) Substituir o brincar por atividades formais de ensino voltadas à alfabetização.
- (C) Evitar o diálogo com as crianças para não interferir no trabalho pedagógico do professor.
- (D) Focar exclusivamente no cuidado físico, deixando os aspectos cognitivos sob responsabilidade do professor.
- (E) Acompanhar e estimular o desenvolvimento integral da criança, favorecendo experiências que envolvam o corpo, a emoção, a linguagem e o pensamento.

Questão 27

Recreação, entretenimento, brinquedos e brincadeiras estão interligados e são fundamentais para o desenvolvimento, pois envolvem atividades lúdicas que estimulam a criatividade, a imaginação, a socialização e o aprendizado. Sobre esse contexto analise as afirmativas e marque (V) para verdadeiro e (F) para falso:

- () O brincar é uma forma de a criança expressar sentimentos e desenvolver habilidades cognitivas e sociais.
- () O agente de creche deve apenas observar as brincadeiras, sem interferir ou propor novas experiências.
- () Brinquedos e brincadeiras são ferramentas importantes para a aprendizagem significativa.
- () A recreação deve ser utilizada somente como forma de descanso, sem relação com o desenvolvimento.

Assinale a alternativa que apresenta a sequência CORRETA, de cima para baixo:

- (A) V, V, F, F.
- (B) V, F, F, V.
- (C) F, V, V, F.
- (D) V, F, V, F.
- (E) F, F, V, V.

Questão 28

Leia o trecho a seguir:

"O descanso e o sono são fundamentais para o equilíbrio físico e emocional da criança, sendo parte integrante da rotina diária."

(BRASIL. Ministério da Educação. Parâmetros Nacionais de Qualidade para a Educação Infantil, 2006, p. 45.)

Com base no trecho, qual é a conduta adequada do agente de creche?

- (A) Garantir que as crianças tenham períodos de descanso respeitando seus ritmos individuais e mantendo um ambiente calmo e seguro.
- (B) Realizar o descanso em ambientes barulhentos ou sem controle da iluminação para ganhar tempo na rotina.
- (C) Permitir que as crianças decidam sozinhas se querem descansar, sem orientação ou supervisão.
- (D) Limitar o descanso apenas para aquelas crianças que demonstram cansaço visível, ignorando as demais.
- (E) Substituir o período de repouso por atividades pedagógicas para otimizar o tempo escolar.

Questão 29

Leia o trecho a seguir:

"A alimentação na Educação Infantil deve assegurar qualidade nutricional, respeitar as particularidades de cada criança e promover hábitos alimentares saudáveis desde cedo."

(BRASIL. Ministério da Educação. Parâmetros Nacionais de Qualidade para a Educação Infantil, 2006, p. 47.)

Com base no trecho, o papel do agente de creche em relação à alimentação infantil consiste em:

- (A) Servir as refeições com rapidez, priorizando o cumprimento dos horários e a limpeza dos utensílios.
- (B) Oferecer alimentos industrializados para facilitar a aceitação das crianças durante o período escolar.
- (C) Incentivar bons hábitos alimentares, participando ativamente da rotina de alimentação e observando as necessidades individuais de cada criança.
- (D) Delegar à equipe de nutrição toda a responsabilidade pela alimentação, sem envolvimento no momento das refeições.
- (E) Garantir apenas que todas as crianças terminem suas refeições, independentemente do tipo ou quantidade de alimento ingerido.

Questão 30

A organização adequada do espaço da creche influencia diretamente a segurança, o bem-estar e o desenvolvimento das crianças. Considerando o papel do agente de creche, qual é a conduta correta nesse contexto?

- (A) Planejar e organizar os ambientes de forma acessível, segura e estimulante, garantindo que as crianças possam explorar, brincar e aprender com autonomia.
- (B) Priorizar apenas a limpeza do espaço, sem atenção à disposição dos móveis e materiais educativos.
- (C) Deixar os materiais e brinquedos espalhados pelo espaço, permitindo que cada criança encontre sua forma de organizar os objetos.
- (D) Organizar o espaço somente de acordo com as preferências da equipe pedagógica, sem considerar as necessidades e segurança das crianças.
- (E) Concentrar os brinquedos em apenas um canto da sala, limitando as possibilidades de exploração e interação.

Questão 31

A arrumação e a manutenção da ordem e limpeza no ambiente são fundamentais, refletem cuidado, responsabilidade e respeito pelo coletivo. Sobre essa arrumação e manutenção da ordem e limpeza no ambiente de trabalho, analise as afirmativas e marque (V) para verdadeiro e (F) para falso:

() Um ambiente limpo e organizado contribui para a segurança e bem-estar das crianças.

() O agente de creche deve ser responsável apenas por atividades pedagógicas, sem se preocupar com a arrumação do espaço.

() Materiais e brinquedos devem ser higienizados regularmente para prevenir doenças.

() A limpeza do ambiente pode ser feita apenas no final do mês, sem rotina diária.

Assinale a alternativa que apresenta a sequência CORRETA, de cima para baixo:

- (A) V, F, V, F.
- (B) V, V, F, F.
- (C) F, F, V, V.
- (D) V, F, F, V.
- (E) F, V, V, F.

Questão 32

A disciplina e os limites são essenciais para a formação integral das crianças, pois orientam comportamentos e promovem a convivência respeitosa. No âmbito da disciplina e limites, analise as assertivas.

I. A disciplina deve ser entendida como uma forma de orientar e educar, não apenas punir comportamentos.

II. O estabelecimento de limites claros favorece a segurança, o respeito às regras e o desenvolvimento da autonomia.

III. O agente de creche deve permitir que as crianças façam tudo o que desejam para estimular a liberdade absoluta.

IV. Limites consistentes ajudam a criança a compreender consequências de suas ações de forma segura.

É correto o que se afirma em:

- (A) Apenas III e IV.
- (B) Apenas I e III.
- (C) Apenas I, II e IV.
- (D) Apenas II e III.
- (E) Apenas II, III e IV.

Questão 33

A prevenção abrange até mesmo cuidados básicos, já os primeiros socorros focam em ações imediatas para minimizar os danos. Sobre prevenção de acidentes e primeiros socorros na creche, analise as assertivas:

I. O agente de creche deve manter materiais perigosos fora do alcance das crianças.

II. É responsabilidade do agente de creche administrar medicamentos sem orientação profissional sempre que necessário.

III. O conhecimento básico de primeiros socorros permite agir rapidamente em situações de emergência.

IV. Acidentes não podem ser prevenidos, portanto a atenção durante as atividades é desnecessária.

É correto o que se afirma em:

- (A) Apenas I e IV.
- (B) Apenas I e III.
- (C) Apenas II e IV.
- (D) Apenas I, II e III.
- (E) Apenas III e IV.

Questão 34

Os campos de experiência da Educação Infantil organizam as práticas pedagógicas de acordo com as vivências e interações das crianças. Analise as assertivas sobre os Campos de Experiência da Educação Infantil.

I. Os campos de experiência envolvem diferentes dimensões do desenvolvimento infantil, como corpo, linguagem, artes, natureza e sociedade.

II. O agente de creche deve organizar atividades que integrem os campos de experiência, permitindo que a criança explore e compreenda o mundo.

III. É correto trabalhar os campos de experiência isoladamente, sem conexão entre eles, para garantir foco em cada área específica.

IV. Os campos de experiência servem apenas como referência teórica, sem necessidade de aplicação prática na rotina escolar.

É correto o que se afirma em:

- (A) Apenas I, II e III.
- (B) Apenas II e III.

- (C) Apenas III e IV.
- (D) Apenas I e IV.
- (E) Apenas I e II.

Questão 35

A BNCC estabelece diretrizes para a Educação Infantil com foco no desenvolvimento integral das crianças. Considerando o papel do agente de creche, qual ação está em conformidade com essas diretrizes?

- (A) Planejar atividades que considerem as dimensões física, cognitiva, emocional e social, respeitando os ritmos e interesses de cada criança.
- (B) Executar as tarefas apenas de acordo com o que a coordenação escolar determina, sem observar as necessidades individuais das crianças.
- (C) Aplicar apenas atividades de caráter acadêmico, sem se preocupar com aspectos lúdicos ou afetivos.
- (D) Focar exclusivamente em cuidados básicos, como alimentação e higiene, sem considerar experiências pedagógicas.
- (E) Deixar que as crianças explorem o ambiente sem orientação ou planejamento, priorizando a liberdade total.

Questão 36

A recreação estimula a criatividade, a socialização e o aprendizado de forma prazerosa. Essas experiências fortalecem vínculos e tornam o ambiente educativo mais acolhedor e significativo. Associe cada tipo de atividade recreativa (Coluna A) com o benefício correspondente para a criança (Coluna B):

Coluna A

I. Brincadeiras de construção e montagem

II. Jogos cooperativos

III. Atividades de faz de conta

Coluna B

A. Desenvolvem habilidades sociais, como cooperação e respeito ao outro.

B. Estimulam a criatividade, imaginação e expressão simbólica.

C. Promovem a coordenação motora fina e raciocínio lógico.

Assinale a alternativa com a associação correta:

- (A) I-C, II-B, III-A.
- (B) I-B, II-C, III-A.
- (C) I-A, II-B, III-C.
- (D) I-A, II-C, III-B.
- (E) I-C, II-A, III-B.

Questão 37

Os marcos do desenvolvimento correspondem a

habilidades esperadas em cada faixa etária e indicam o progresso adequado da criança. Com base nesse contexto, analise as afirmativas a seguir.

(__) O desenvolvimento infantil é integral e envolve aspectos físicos, cognitivos, emocionais e sociais.

(__) Cada criança tem seu ritmo e suas particularidades, que devem ser respeitadas no processo educativo.

(__) O desenvolvimento ocorre de forma padronizada, devendo todas as crianças atingir marcos ao mesmo tempo.

(__) Interações afetivas e experiências diversificadas favorecem a aprendizagem e o bem-estar da criança.

Assinale a alternativa que apresenta a sequência CORRETA, de cima para baixo:

- (A) V, V, F, V.
- (B) V, F, V, F.
- (C) F, V, V, V.
- (D) V, F, F, V.
- (E) F, F, V, F.

Questão 38

A relação entre a família e a escola é essencial para o desenvolvimento integral da criança. Considerando o papel do agente de creche nesse contexto, qual é a forma adequada de promover essa parceria?

- (A) Estabelecer uma comunicação constante e respeitosa com as famílias, compartilhando informações sobre o desenvolvimento e o bem-estar das crianças.
- (B) Evitar o contato direto com os familiares, mantendo distância para não interferir nas decisões da família.
- (C) Relatar às famílias apenas situações graves, sem compartilhar os progressos e conquistas das crianças.
- (D) Centralizar as decisões sobre o cuidado e a educação na equipe escolar, sem a necessidade de participação da família.
- (E) Comunicar-se com os pais apenas por meio de bilhetes e recados formais, sem diálogo pessoal ou afetivo.

Questão 39

A diversidade e a inclusão na educação valorizam as diferenças como parte essencial do processo de aprendizagem e convivência. Analise as afirmativas sobre diversidade e inclusão na educação infantil e marque (V) para verdadeiro e (F) para falso:

(__) O agente de creche deve respeitar as diferenças culturais, sociais e individuais de cada criança, promovendo práticas inclusivas.

(__) A inclusão consiste apenas em permitir que crianças com deficiência estejam fisicamente presentes na sala, sem adaptações ou apoio.

() A diversidade enriquece as experiências de aprendizagem, estimulando a empatia, o respeito e a cooperação.

() Todos os alunos devem receber oportunidades iguais de participação, considerando suas necessidades e potencialidades.

Assinale a alternativa que apresenta a sequência CORRETA, de cima para baixo:

- (A) F, V, V, F.
- (B) V, F, V, V.
- (C) F, F, V, V.
- (D) V, V, F, F.
- (E) V, F, F, V.

Questão 40

Leia o trecho a seguir:

"A organização dos espaços e da rotina da criança deve ser planejada de forma a promover segurança, autonomia, disciplina e limites claros, favorecendo o desenvolvimento integral."

(BRASIL. Base Nacional Comum Curricular – Educação Infantil, 2017, p. 38.)

Com base no trecho, o papel do agente de creche consiste em:

- (A) Concentrar-se apenas na execução das atividades pedagógicas, sem atenção à organização do espaço ou rotina.
- (B) Permitir que cada criança decida a ordem das atividades e horários, sem impor limites ou regras.
- (C) Organizar os ambientes e a rotina diária, estabelecendo limites claros e orientando a criança de forma consistente, para que ela desenvolva autonomia e disciplina.
- (D) Manter os espaços bagunçados, permitindo que as crianças encontrem a própria forma de organizar o ambiente.
- (E) Restringir a rotina apenas às atividades de higiene e alimentação, ignorando momentos de brincadeira e aprendizado.

RASCUNHO



1		6		11		16		21		26		31		36	
2		7		12		17		22		27		32		37	
3		8		13		18		23		28		33		38	
4		9		14		19		24		29		34		39	
5		10		15		20		25		30		35		40	



BOA PROVA!