

# Prefeitura Municipal de Piratuba

Processo Seletivo – 01/2025

## CADERNO DE PROVA

Organizadora:



### PROFESSOR DE EDUCAÇÃO INFANTIL

#### LEIA ATENTAMENTE AS INSTRUÇÕES:

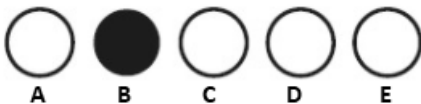
- Durante a realização da prova não será permitido ao candidato, sob pena de exclusão do Processo Seletivo:
  - a) Qualquer espécie de consulta bibliográfica, utilização de livros, manuais ou anotações;
  - b) Comunicação entre candidatos;
  - c) Uso de máquina calculadora;
  - d) Uso de relógio de qualquer tipo;
  - e) Agendas eletrônicas, telefones celulares, smartphones, MP3, notebook, palmtop, tablet, BIP, walkman, gravador ou qualquer outro receptor ou transmissor;
  - f) Uso de óculos escuros, bonés, protetores auriculares e outros acessórios similares;
  - g) Perturbar de qualquer modo a execução dos trabalhos;

- Todas as respostas do Caderno de Prova deverão ser transportadas para o Cartão Resposta;

- Não serão computadas as questões não assinaladas ou que contenham mais de uma resposta, ementa ou rasura;

- O gabarito da letra escolhida deve ser pintado de forma a completar todo o círculo. Exemplo:

**Alternativas**



- Para a realização da Prova Escrita, o candidato deverá utilizar caneta esferográfica de tubo transparente nas cores azul ou preta;
- Não é permitido ao candidato a permanência no local de prova como também de utilizar os banheiros após a realização da prova, na entrega do caderno de provas e gabarito, o candidato deverá retirar-se do local;

- Ao terminar a prova, o candidato entregará ao fiscal o Caderno de Prova e o Cartão Resposta devidamente preenchido e assinado;
- A Prova escrita terá duração 02h30min (duas horas e trinta minutos), incluindo o tempo para preenchimento do cartão resposta. A duração mínima para realização da prova é de 30 (trinta) minutos.
- A Prova será composta por 20 questões de múltipla escolha, sendo cada questão composta de 05 alternativas (a, b, c, d, e), possuindo somente uma alternativa correta;
- Verifique se o Caderno de Provas está completo, sem falhas de impressão e se a quantidade de questões está correta;
- Você deverá transcrever as respostas das questões para o Cartão-Resposta, que será o único documento válido para a correção das provas.
- O preenchimento do Cartão Resposta é de inteira responsabilidade do candidato e não será substituído em caso de erro do candidato.

BOA PROVA!

## Língua Portuguesa

---

### Questão 01

Observe a oração a seguir e responda à questão:

"A antiga biblioteca foi restaurada por especialistas em conservação de obras raras."

Considerando a estrutura da oração e o emprego do termo "por especialistas em conservação de obras raras", assinale a alternativa que apresenta a análise sintática correta desse termo.

- (A) O termo funciona como adjunto adverbial de causa, explicando a razão pela qual a biblioteca foi restaurada.
- (B) É um predicativo do sujeito, pois caracteriza o sujeito "biblioteca" após o verbo de ligação "foi".
- (C) Trata-se de um complemento nominal, pois completa o sentido do substantivo "biblioteca", indicando quem sofreu a ação.
- (D) O termo exerce a função de agente da passiva, por indicar quem realiza a ação expressa pelo verbo "foi restaurada".
- (E) Ocorre um objeto indireto, já que o verbo "restaurar" exige preposição para ligar-se ao complemento.

### Questão 02

Analise as afirmativas abaixo com atenção:

I. Não foi com pouca emoção que os formandos receberam o diploma após tantos anos de estudo.

II. Não discordo de que a medida possa trazer benefícios à comunidade.

III. O professor explicou a matéria com tamanha clareza que ninguém teve dúvidas sobre o conteúdo.

IV. A diretora não hesitou em repreender o aluno que faltou ao respeito com os colegas.

Em quais afirmativas há uso adequado do litote?

- (A) I e II.
- (B) III e IV.
- (C) II e IV.
- (D) I e III.
- (E) II e III.

## Raciocínio Lógico

---

### Questão 03

Em um órgão público de planejamento urbano, dois técnicos analisam a distribuição de horas de trabalho em dois tipos de vistorias, A e B. Para um determinado período, registrou-se que a soma das horas aplicadas foi de 30, sendo que cada vistoria do tipo A consome 2 horas e cada vistoria do tipo B consome 1 hora. Em outro relatório, verificou-se que a diferença entre o dobro do número de vistorias A e o número de vistorias B totalizou 10. Considerando  $x$  como o número de vistorias

A, determine o valor de  $x$ .

- (A)  $x = 10$
- (B)  $x = 6$
- (C)  $x = 12$
- (D)  $x = 9$
- (E)  $x = 8$

### Questão 04

Uma prefeitura fabrica blocos maciços de concreto em forma de cilindro para servir como barreiras temporárias no fechamento de ruas durante eventos públicos. Cada bloco deve ter raio de 0,5 m e altura de 1,2 m. Considerando  $\pi = 3,14$ , determine o volume de cada bloco.

- (A) O volume de cada bloco é de 0,78 m<sup>3</sup>.
- (B) O volume de cada bloco é de 0,94 m<sup>3</sup>.
- (C) O volume de cada bloco é de 1,05 m<sup>3</sup>.
- (D) O volume de cada bloco é de 1,12 m<sup>3</sup>.
- (E) O volume de cada bloco é de 0,86 m<sup>3</sup>.

## Informática

---

### Questão 05

No Microsoft Excel, para analisar rapidamente grandes conjuntos de dados, esta ferramenta permite agrupar, resumir e calcular informações de uma tabela, apresentando os resultados em um formato de relatório interativo. O usuário pode arrastar e soltar campos para reorganizar os dados e visualizá-los de diferentes perspectivas, facilitando a identificação de tendências e padrões. Marque a alternativa **CORRETA** que corresponde ao recurso no Excel descrito.

- (A) Formatação Condicional.
- (B) Gráfico de Dispersão.
- (C) Gerenciador de Nomes.
- (D) Tabela Dinâmica.
- (E) Validação de Dados.

### Questão 06

Ao enviar um e-mail, existem diferentes protocolos que podem ser utilizados. Um deles é responsável especificamente pelo envio da mensagem do cliente de e-mail (como o Outlook) para o servidor de e-mail. Marque a alternativa **CORRETA** que corresponde ao protocolo descrito de envio da mensagem.

- (A) DNS (Domain Name System).
- (B) HTTP (Hypertext Transfer Protocol).
- (C) FTP (File Transfer Protocol).
- (D) SMTP (Simple Mail Transfer Protocol).
- (E) IMAP (Internet Message Access Protocol).

## Conhecimentos Gerais

---

### Questão 07

A formação social brasileira resultou de interações entre diversas matrizes culturais, econômicas e políticas, influenciando a organização institucional do país. Considerando esse contexto, classifique cada afirmativa como verdadeira (V) ou falsa (F):

(\_\_ ) A diversidade cultural brasileira decorre das distintas matrizes que contribuíram para sua formação.

(\_\_ ) A estrutura federativa brasileira impossibilita a cooperação entre os entes federativos.

(\_\_ ) O processo de urbanização provocou a reorganização dos serviços públicos.

(\_\_ ) A expansão das políticas sociais no Brasil ocorreu de forma articulada com instituições públicas.

A sequência CORRETA, de cima para baixo, é:

- (A) V, F, V, F.
- (B) F, F, V, V.
- (C) F, V, F, V.
- (D) V, F, F, V.
- (E) V, V, F, F.

### Questão 08

No quarto dia da 30ª Conferência das Partes da Convenção-Quadro das Nações Unidas sobre Mudança do Clima (COP30), os debates destacaram a centralidade do bem-estar humano nas estratégias de adaptação climática, ressaltando a integração entre saúde, educação e justiça como base para fortalecer comunidades. Considerando esse contexto, qual dimensão se apresenta como essencial para orientar políticas públicas de adaptação?

- (A) A adoção exclusiva de tecnologias de mitigação para monitoramento ambiental.
- (B) A ampliação de mecanismos repressivos para controle populacional.
- (C) A centralização das decisões em órgãos multilaterais sem participação social.
- (D) A articulação entre saúde, educação e justiça como fundamento da resiliência climática.
- (E) A substituição de políticas sociais por sistemas automatizados de gestão ambiental.

## Conhecimentos Específicos

---

### Questão 09

O Sistema Nacional de Educação (SNE), previsto na Lei de Diretrizes e Bases da Educação Nacional (Lei nº 9.394/96) e reforçado pelo Plano Nacional de Educação (Lei nº 13.005/2014) busca:

- (A) Criar apenas metas quantitativas de expansão escolar, sem preocupação com a qualidade, a inclusão e o desenvolvimento integral dos estudantes.
- (B) Uniformizar os currículos e práticas pedagógicas de todas as redes de ensino, desconsiderando as diversidades regionais, culturais e sociais do país.
- (C) Centralizar todas as decisões educacionais na esfera federal, reduzindo a autonomia dos Estados e Municípios nas políticas pedagógicas e administrativas.
- (D) Substituir as competências e responsabilidades dos entes federados, concentrando a gestão educacional em um único órgão nacional.
- (E) Garantir a articulação entre os sistemas de ensino, assegurando a cooperação entre União, Estados, Distrito Federal e Municípios, de modo a promover a equidade e a qualidade social da educação.

### Questão 10

A organização do espaço na educação infantil é fundamental, promovendo a sensação de pertencimento, segurança e bem-estar para a criança. Sobre a organização do espaço na Educação Infantil, marque (V), para verdadeiro, e (F), para falso:

(\_\_ ) O espaço deve ser planejado para favorecer a autonomia e a interação das crianças.

(\_\_ ) O arranjo físico da sala é irrelevante para a aprendizagem.

(\_\_ ) A disposição de materiais deve estimular a curiosidade e a exploração.

(\_\_ ) Os ambientes da creche e pré-escola devem ser estéreis e sem estímulos.

Assinale a alternativa que apresenta a sequência CORRETA, de cima para baixo:

- (A) V, F, V, F.
- (B) F, V, V, F.
- (C) F, F, V, V.
- (D) V, F, F, V.
- (E) F, V, V, V.

### Questão 11

O planejamento pedagógico na Educação Infantil é um instrumento essencial para orientar o trabalho docente e garantir a intencionalidade educativa das práticas. Nesse contexto, o planejamento na Educação Infantil deve ser entendido como:

- (A) Um documento burocrático destinado apenas ao registro administrativo, sem relação direta com a prática pedagógica ou com o desenvolvimento das crianças.

- (B) Um roteiro voltado ao cumprimento mecânico de metas e conteúdos pré-estabelecidos, sem espaço para a ludicidade, a criatividade e a escuta das crianças.
- (C) Um instrumento fixo, sem necessidade de revisão ou reavaliação, desconsiderando que o trabalho com crianças exige constante reflexão e adaptação.
- (D) Um plano elaborado exclusivamente pela gestão escolar, sem a colaboração dos professores, das famílias ou o reconhecimento do contexto sociocultural do grupo.
- (E) Um processo contínuo, participativo e flexível, que organiza intencionalmente as experiências de aprendizagem, possibilitando ajustes conforme as observações e interações cotidianas com as crianças.

### Questão 12

A teoria da Psicogênese da Língua Escrita foi desenvolvida através de uma pesquisa de Emília Ferreiro e Ana Teberosky, conforme Psicogênese da Língua Escrita: construção do Sistema de Escrita Alfabética, analise as assertivas.

I.A Psicogênese da Língua Escrita descreve o processo pelo qual as crianças constroem hipóteses sobre o sistema de escrita.

II.Para Ferreiro e Teberosky, o erro é parte essencial do processo de aprendizagem.

III.A criança copia letras sem atribuir-lhes significado, e isso caracteriza o domínio da escrita alfabética.

É correto o que se afirma em:

- (A) Apenas II e III.
- (B) Apenas I e II.
- (C) Apenas I e III.
- (D) Apenas I.
- (E) Apenas III.

### Questão 13

As Diretrizes Curriculares Nacionais para a Educação Infantil (DCNEI) são normas do Ministério da Educação (MEC) que estabelecem princípios para a organização de propostas pedagógicas na educação infantil. As Diretrizes Curriculares Nacionais para a Educação Infantil (DCNEI) determinam que as práticas pedagógicas devem:

- (A) Centrar-se nas necessidades do professor em detrimento das das crianças.
- (B) Priorizar a alfabetização precoce e o ensino de conteúdos formais.
- (C) Garantir o direito das crianças à proteção, à saúde, ao brincar e à convivência, articulando cuidados e educação.
- (D) Reduzir as interações em função da produtividade pedagógica.

- (E) Separar o cuidar do educar, tratando-os como ações distintas.

### Questão 14

O significado da palavra limite se estende até a tolerância em relação à frustração e a aceitação das regras coletivas. Conforme limites, disciplina e comportamento infantil, marque (V) para verdadeiro e (F) para falso:

(\_\_ )Os limites auxiliam as crianças a desenvolver autocontrole e responsabilidade.

(\_\_ )A disciplina deve ser entendida como obediência cega às regras.

(\_\_ )O diálogo é fundamental no processo de estabelecimento de limites.

(\_\_ )As regras devem ser impostas sem justificativas.

Assinale a alternativa que apresenta a sequência CORRETA, de cima para baixo:

- (A) V, F, F, V.
- (B) V, F, V, F.
- (C) V, V, V, F.
- (D) V, V, F, F.
- (E) F, F, V, F.

### Questão 15

Psicomotricidade é uma área interdisciplinar que estuda a relação entre a mente (psiquismo) e o movimento (motricidade), focando na integração de aspectos cognitivos, emocionais e motores para o desenvolvimento humano. Associe os aspectos da psicomotricidade (Coluna A) aos campos de desenvolvimento correspondentes (Coluna B).

Coluna A

I.Tonicidade

II.Equilíbrio

III.Lateralidade

IV.Coordenação global

V.Coordenação fina

Coluna B

A.Habilidade de usar pequenos músculos das mãos e dedos.

B.Consciência e controle dos lados do corpo.

C.Capacidade de manter a estabilidade corporal.

D.Relação de força e relaxamento muscular.

E.Movimentos amplos que envolvem grandes músculos.

Assinale a alternativa com a associação correta:

- (A) I-C, II-A, III-D, IV-E, V-B.
- (B) I-E, II-C, III-B, IV-D, V-A.
- (C) I-D, II-E, III-B, IV-A, V-C.

(D) I-A, II-D, III-E, IV-C, V-B.

(E) I-D, II-C, III-B, IV-E, V-A.

### Questão 16

Os instrumentos de avaliação escolar são ferramentas para medir o desenvolvimento do aluno. No contexto das Avaliações na Educação Infantil, analise as assertivas.

I.A avaliação na Educação Infantil deve ser processual, contínua e diagnóstica.

II.O registro pedagógico é um instrumento importante para acompanhar o desenvolvimento das crianças.

III.A avaliação deve ter caráter classificatório, atribuindo notas ou conceitos formais.

É correto o que se afirma em:

(A) Apenas I e II.

(B) Apenas II e III.

(C) Apenas I.

(D) Apenas III.

(E) Apenas I e III.

### Questão 17

Na Educação Infantil, o brincar é reconhecido como eixo estruturante das práticas pedagógicas. O professor, ao planejar situações de brincadeira, deve compreender seu valor educativo e integrá-lo ao cotidiano escolar, respeitando o ritmo e a criatividade infantil. Nessa perspectiva, o brincar é considerado:

(A) Uma estratégia de controle de comportamento, voltada a manter as crianças ocupadas e disciplinadas, sem vínculo com objetivos pedagógicos.

(B) Um meio de aprendizagem e expressão que contribui para o desenvolvimento cognitivo, social, emocional e motor, favorecendo a imaginação, a cooperação e a autonomia das crianças.

(C) Um intervalo entre momentos de ensino formal, sem relevância para o processo de desenvolvimento e aprendizagem.

(D) Um recurso opcional e meramente recreativo, que pode ser excluído quando se prioriza o ensino de conteúdos considerados "mais importantes".

(E) Uma atividade sem intencionalidade educativa, utilizada apenas para preencher o tempo ou distrair as crianças durante o período escolar.

### Questão 18

Desenvolvimento é toda ação ou efeito relacionado com o processo de crescimento. Conforme o Desenvolvimento Infantil, analise as assertivas.

I.O desenvolvimento infantil resulta da interação entre fatores biológicos, afetivos, sociais e culturais.

II.O ambiente educativo tem pouca influência sobre o desenvolvimento global da criança.

III.O brincar e a interação são elementos fundamentais para o desenvolvimento integral.

É correto o que se afirma em:

(A) Apenas I e III.

(B) Apenas II.

(C) Apenas I e II.

(D) Apenas I.

(E) Apenas II e III.

### Questão 19

As rotinas na Educação Infantil têm papel essencial, elas devem considerar o tempo da infância, respeitando o ritmo individual e coletivo, bem como os momentos de aprendizagem, cuidado e brincadeira. Nesse sentido, as rotinas devem:

(A) Ser definidas exclusivamente pela direção escolar, sem diálogo com os professores ou consideração das vivências e demandas do grupo de crianças.

(B) Favorecer a previsibilidade e a segurança emocional das crianças, mantendo flexibilidade para atender às necessidades e aos interesses do grupo, valorizando a escuta e o protagonismo infantil.

(C) Ser rígidas e padronizadas para todas as turmas, sem considerar as diferenças de faixa etária, contexto ou necessidades específicas das crianças.

(D) Priorizar apenas atividades de conteúdo formal, desconsiderando os momentos de interação, afeto e ludicidade que fazem parte do cotidiano escolar.

(E) Excluir momentos de brincadeira, descanso e cuidado, focando exclusivamente nas tarefas pedagógicas tradicionais.

### Questão 20

Segundo a Base Nacional Comum Curricular (BNCC), os campos de experiência orientam as práticas na Educação Infantil. Associe os campos de experiência da Base Nacional Comum Curricular (BNCC) (Coluna A) aos objetivos gerais correspondentes (Coluna B).

#### Coluna A

I.O eu, o outro e o nós

II.Corpo, gestos e movimentos

III.Traços, sons, cores e formas

IV.Escuta, fala, pensamento e imaginação

V.Espaços, tempos, quantidades, relações e transformações

#### Coluna B

A.Abarca a linguagem corporal, a apropriação do espaço e o desenvolvimento de habilidades motoras.

B.Trabalha as linguagens artísticas e criativas, explorando a música, dança, teatro e artes visuais, como desenho, pintura e modelagem.

C.Foca na construção da identidade da criança, na

autonomia e na relação com o outro e o coletivo.

D.Relaciona o cotidiano das crianças com conhecimentos científicos e matemáticos, explorando a curiosidade, a observação do mundo.

E.Desenvolve a comunicação oral e a capacidade de ouvir, pensar e imaginar, por meio de experiências com a linguagem, a narrativa e a literatura.

Assinale a alternativa com a associação correta:

- (A) I-C, II-A, III-B, IV-E, V-D.
- (B) I-E, II-B, III-C, IV-D, V-A.
- (C) I-E, II-C, III-A, IV-B, V-D.
- (D) I-B, II-A, III-D, IV-E, V-C.
- (E) I-C, II-D, III-B, IV-E, V-A.



RASCUNHO

---

1		6		11		16	
2		7		12		17	
3		8		13		18	
4		9		14		19	
5		10		15		20	



**BOA PROVA!**