

Prefeitura Municipal de Itá

Processo Seletivo – 05/2025

CADERNO DE PROVA A

Organizadora:



ENGENHEIRO CIVIL

LEIA ATENTAMENTE AS INSTRUÇÕES:

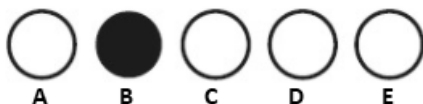
- Durante a realização da prova não será permitido ao candidato, sob pena de exclusão do Processo Seletivo:
 - a) Qualquer espécie de consulta bibliográfica, utilização de livros, manuais ou anotações;
 - b) Comunicação entre candidatos;
 - c) Uso de máquina calculadora;
 - d) Uso de relógio de qualquer tipo;
 - e) Agendas eletrônicas, telefones celulares, smartphones, MP3, notebook, palmtop, tablet, BIP, walkman, gravador ou qualquer outro receptor ou transmissor;
 - f) Uso de óculos escuros, bonés, protetores auriculares e outros acessórios similares;
 - g) Perturbar de qualquer modo a execução dos trabalhos;

- Todas as respostas do Caderno de Prova deverão ser transportadas para o Cartão Resposta;

- Não serão computadas as questões não assinaladas ou que contenham mais de uma resposta, ementa ou rasura;

- O gabarito da letra escolhida deve ser pintado de forma a completar todo o círculo. Exemplo:

Alternativas



- Para a realização da Prova Escrita, o candidato deverá utilizar caneta esferográfica de tubo transparente nas cores azul ou preta;
- Não é permitido ao candidato a permanência no local de prova como também de utilizar os banheiros após a realização da prova, na entrega do caderno de provas e gabarito, o candidato deverá retirar-se do local;

- Ao terminar a prova, o candidato entregará ao fiscal o Caderno de Prova e o Cartão Resposta devidamente preenchido e assinado;
- A Prova escrita terá duração 02h30min (duas horas e trinta minutos), incluindo o tempo para preenchimento do cartão resposta. A duração mínima para realização da prova é de 30 (trinta) minutos.
- A Prova será composta por 20 questões de múltipla escolha, sendo cada questão composta de 05 alternativas (a, b, c, d, e), possuindo somente uma alternativa correta;
- Verifique se o Caderno de Provas está completo, sem falhas de impressão e se a quantidade de questões está correta;
- Você deverá transcrever as respostas das questões para o Cartão-Resposta, que será o único documento válido para a correção das provas.
- O preenchimento do Cartão Resposta é de inteira responsabilidade do candidato e não será substituído em caso de erro do candidato.

BOA PROVA!

O texto seguinte servirá de base para responder às questões de 1 a 2.

Nenhuma empresa estará imune se bolha da IA estourar, diz chefe do Google à BBC

Em entrevista à BBC, em novembro de 2025, Sundar Pichai, CEO da Alphabet, afirmou que nenhuma empresa ficará imune caso uma eventual bolha da inteligência artificial (IA) estoure. Embora reconheça que o momento atual seja extraordinário em termos de investimentos, ele alerta para um componente de irracionalidade no crescimento acelerado do setor.

As declarações ocorrem em meio a temores no Vale do Silício e em outros centros tecnológicos, causados pela valorização vertiginosa de empresas de IA e pelos bilhões investidos nessa indústria. Pichai reconhece que o Google pode resistir melhor devido ao seu modelo de negócios integrado, mas ressalta que todas as empresas sofrerão impactos.

Ele comparou a situação à exuberância irracional da bolha das empresas, afirmando que ciclos de investimento misturam elementos racionais e irracionais. Apesar dos riscos, acredita que a IA é uma tecnologia profunda e duradoura.

A Alphabet tem investido fortemente no desenvolvimento de superchips, em modelos de IA e em infraestrutura, incluindo cinco bilhões destinados ao Reino Unido, onde pretende ampliar pesquisas e treinar seus sistemas, fortalecendo o país como polo de IA.

Pichai também alertou para a alta demanda energética da IA, que já representa 1,5% do consumo global de eletricidade. Isso levou a empresa a desacelerar metas climáticas, embora mantenha o compromisso de zerar as emissões até 2030.

Por fim, ele destacou que a IA transformará o mercado de trabalho, afetando todas as profissões. Segundo Pichai, as pessoas que aprenderem a utilizar essas ferramentas estarão em melhor posição para enfrentar as mudanças provocadas pela nova tecnologia.

<https://www.bbc.com/portuguese/articles/c620p53kny5o>. adaptado.

Questão 01

Ele comparou a situação "à exuberância irracional da bolha das empresas", afirmando que ciclos de investimento misturam elementos racionais e irracionais.

Em relação ao sinal indicativo de crase na expressão destacada, é correto afirmar que ela ocorre de maneira:

- (A) estilística, empregada apenas para dar ênfase expressiva ao substantivo "exuberância", sem relação com regras de regência ou de artigo.
- (B) optativa, por se tratar de uma expressão figurada, em que o uso ou não do acento grave dependeria exclusivamente da intenção do autor.

- (C) obrigatória, pela fusão da preposição "a", exigida pelo verbo "comparar", com o artigo definido feminino "a" que acompanha o substantivo "exuberância".
- (D) contextual, por se tratar de uma construção de linguagem jornalística, em que a norma culta é relativizada em favor do estilo do texto.
- (E) facultativa, pois a presença do artigo definido feminino diante de "exuberância" pode ser suprimida sem prejuízo de sentido, o que tornaria o acento dispensável.

Questão 02

A reflexão apresentada no texto aborda os impactos econômicos, tecnológicos e sociais da expansão acelerada da inteligência artificial, destacando tanto seu potencial transformador quanto os riscos associados a um possível excesso de investimentos no setor.

De acordo com o texto-base, analise as afirmações a seguir e assinale a alternativa correta.

- (A) O texto defende que a valorização das empresas de IA é plenamente justificável e que os investimentos atuais são integralmente racionais, não havendo risco real de formação de bolha.
- (B) Sundar Pichai reconhece que, embora a Alphabet esteja em posição mais favorável por seu modelo integrado de negócios, nenhuma empresa estará imune caso uma bolha da inteligência artificial estoure, pois todo o setor será afetado.
- (C) O autor do texto sustenta que a IA representa um fenômeno passageiro, comparável a uma moda tecnológica sem impacto duradouro sobre a economia e o trabalho.
- (D) Segundo Pichai, apenas empresas de tecnologia de pequeno porte seriam prejudicadas caso a bolha da IA estoure, enquanto grandes corporações como a Alphabet permaneceriam protegidas.
- (E) A principal preocupação apresentada no texto diz respeito exclusivamente às metas climáticas da Alphabet, uma vez que a expansão da IA inviabiliza o cumprimento dos compromissos ambientais da empresa.

Raciocínio Lógico

Questão 03

Um reservatório cilíndrico de uso industrial possui raio interno de 2 m e altura de 5 m. Durante uma manutenção, constatou-se que o tanque estava com 40% de sua capacidade preenchida. Um técnico deseja saber o volume de água que deveria estar no interior do cilindro, considerando essa taxa de ocupação. (Use $\pi = 3,14$)

I.O volume total do cilindro é igual a 72,4 m³.

II.O volume ocupado corresponde a 25,12 m³.

III.Se o tanque estivesse metade cheio, conteria 31,4 m³ de água.

IV.O volume total do cilindro pode ser calculado por $3,14 * 2^2 * 5$.

Está CORRETO o que se afirma em:

- (A) I, III e IV, apenas.
- (B) I e IV, apenas.
- (C) I e II, apenas.
- (D) II, III e IV, apenas.
- (E) II e IV, apenas.

Questão 04

Uma empresa registra que, em determinado mês, 45% dos pedidos são entregues no período da manhã, 35% no período da tarde e o restante à noite. Em um dia específico, foram feitas 250 entregas e o gerente deseja estimar quantas ocorreram no turno noturno considerando a mesma proporção observada no mês. Com base nesses dados, quantas entregas noturnas foram feitas nesse dia.

- (A) Foram feitas 48 entregas noturnas.
- (B) Foram feitas 40 entregas noturnas.
- (C) Foram feitas 50 entregas noturnas.
- (D) Foram feitas 55 entregas noturnas.
- (E) Foram feitas 70 entregas noturnas.

Conhecimentos Gerais

Questão 05

O processo de estabilização econômica implementado no Brasil na década de 1990 envolveu um conjunto de medidas articuladas para controlar a hiperinflação, sendo o Plano Real seu principal marco. Entre os elementos estruturantes estiveram a criação de uma unidade de conta estável, o ajuste fiscal, a abertura comercial e a adoção de uma política monetária voltada ao combate sistemático da inflação. Considerando os fundamentos e desdobramentos desse plano, assinale a alternativa que apresenta uma característica essencial para o sucesso inicial do Plano Real.

- (A) A implantação de uma âncora cambial, associada à criação da URV como unidade estável de valor, permitindo a transição para a nova moeda.
- (B) A adoção de um rígido controle de preços pelo Estado em todos os setores, impedindo reajustes durante três anos.
- (C) A substituição imediata de todas as moedas regionais por uma única moeda digital, evitando transações inflacionárias.
- (D) A criação de um índice automático que corrigia diariamente os salários dos trabalhadores com base na inflação passada.
- (E) A eliminação completa de capitais estrangeiros no país para reduzir a circulação monetária e conter a inflação estrutural.

Questão 06

A configuração ambiental do território catarinense é fortemente influenciada por um dos grandes biomas brasileiros, cuja diversidade de espécies e variações de relevo favoreceram diferentes formas de ocupação humana. A presença de florestas densas, ecossistemas associados a áreas úmidas e formações vegetais adaptadas a altitudes distintas impactou práticas econômicas, circulação interna e definição de zonas de preservação. Qual é este bioma?

- (A) Pampa.
- (B) Mata Atlântica.
- (C) Pantanal.
- (D) Caatinga.
- (E) Cerrado.

Informática

Questão 07

Os aplicativos do Microsoft Office são amplamente utilizados na produção de documentos, no tratamento de dados, na comunicação corporativa e na elaboração de apresentações. Em nível de usuário, é esperado que o profissional compreenda recursos que vão além das funções básicas, como organização de conteúdo, automação de tarefas simples e ferramentas de colaboração. Analise as assertivas a seguir e assinale V (verdadeiro) ou F (falso):

(__) No Microsoft Word, a utilização de estilos permite atualizar automaticamente um sumário já inserido no documento após alterações nos títulos.

(__) No Microsoft Excel, a ferramenta "Validação de Dados" pode ser usada para criar listas suspensas, restringindo os valores que podem ser digitados em uma célula.

(__) No Microsoft Outlook, é possível criar regras para mover automaticamente mensagens recebidas para pastas específicas com base em critérios definidos pelo usuário.

(__) No Microsoft PowerPoint, o recurso "Slide Mestre" serve apenas para alterar o conteúdo de um slide individual, sem afetar os demais.

(__) No Microsoft Excel, a função SE() permite testar uma condição lógica e retornar valores diferentes conforme o resultado seja verdadeiro ou falso.

(__) No Microsoft Word, documentos salvos no formato DOCX não podem conter comentários ou controle de alterações.

Assinale a alternativa que apresenta a sequência correta:

- (A) V, V, F, F, V, V.
- (B) V, F, V, F, V, F.
- (C) F, V, V, V, F, V.
- (D) V, V, V, F, V, F.

(E) F, F, V, F, V, F.

Questão 08

O uso de equipamentos de informática e dos recursos de conectividade é indispensável em ambientes acadêmicos e corporativos. A compreensão do funcionamento do hardware básico, dos dispositivos de entrada e saída e dos mecanismos de comunicação na Internet contribui para o uso eficiente e seguro dessas tecnologias. Analise as afirmativas a seguir:

I.A memória cache do computador, atua como intermediária entre a CPU e a memória RAM, reduzindo o tempo de acesso às informações mais utilizadas.

II.Impressoras a laser utilizam um processo eletrofotográfico que envolve a aplicação de carga elétrica no cilindro e a fixação do toner no papel por meio de calor.

III.O scanner, ao digitalizar um documento, cria exclusivamente arquivos no formato PDF, não sendo possível gerar imagens em formatos como JPEG ou PNG.

IV.O protocolo DNS pertencente a arquitetura da Internet, é responsável por converter nomes de domínio em endereços IP compreensíveis pelos dispositivos de rede.

V.Nos navegadores modernos, o modo de navegação anônima impede totalmente o rastreamento do usuário por sites, provedores de internet e administradores de rede.

Assinale a alternativa correta:

- (A) Apenas as afirmativas I, II, III e V são verdadeiras.
- (B) As afirmativas I, II, III, IV e V são verdadeiras.
- (C) Apenas as afirmativas I, II e IV são verdadeiras.
- (D) Apenas as afirmativas I, III e IV são verdadeiras.
- (E) Apenas as afirmativas II, IV e V são verdadeiras.

Conhecimentos Específicos

Questão 09

A pintura imobiliária tem como finalidade proteger as superfícies, proporcionar higiene e conferir acabamento estético, devendo-se selecionar o tipo de tinta adequado para cada ambiente e substrato. A preparação da superfície é crucial para o sucesso da pintura e para evitar patologias futuras. Acerca dos tipos de tintas e suas aplicações na construção civil, registre V para as afirmativas verdadeiras e F para as falsas.

(___)A tinta látex PVA é indicada preferencialmente para ambientes internos e áreas secas, pois apresenta menor resistência à umidade e às intempéries em comparação à acrílica.

(___)A tinta acrílica possui resinas que conferem maior resistência à água e ao sol, sendo recomendada para pinturas de fachadas e áreas externas ou molháveis.

(___)A aplicação de tinta esmalte sintético diretamente sobre o reboco novo, sem aguardar a cura ou usar fundo preparador, é recomendada para evitar a eflorescência.

(___)O verniz é um acabamento opaco de alta cobertura utilizado para esconder os veios da madeira e protegê-la contra o ataque de fungos e insetos.

Após análise, assinale a alternativa que apresenta a sequência correta dos itens acima, de cima para baixo:

- (A) F, F, V, V.
- (B) F, V, F, V.
- (C) V, F, F, F.
- (D) V, V, F, F.
- (E) V, V, V, V.

Questão 10

As esquadrias são elementos de vedação que permitem o controle da ventilação, iluminação e acesso aos ambientes, devendo ser especificadas conforme o desempenho desejado e as condições de exposição. O alumínio é um material muito utilizado devido à sua leveza e resistência, mas requer tratamentos de superfície para garantir sua durabilidade e estética. Assinale a alternativa correta sobre o tratamento de superfície aplicado a perfis de alumínio.

- (A) A anodização é um processo eletrolítico que forma uma camada de óxido protetora e decorativa na superfície do alumínio, aumentando sua resistência à corrosão.
- (B) O tratamento térmico de têmpera é utilizado para alterar a cor dos perfis de alumínio, dispensando o uso de tintas ou processos químicos de acabamento.
- (C) A pintura a óleo é o acabamento técnico recomendado para perfis de alumínio, pois garante a melhor aderência e durabilidade sob exposição solar intensa.
- (D) A galvanização é o processo mais comum para proteção do alumínio, consistindo na aplicação de uma camada de zinco para evitar a oxidação do material.
- (E) O alumínio não necessita de nenhum tratamento de superfície, pois é naturalmente imune a qualquer tipo de corrosão, mesmo em ambientes marinhos agressivos.

Questão 11

A execução de fundações profundas requer o conhecimento das técnicas específicas de perfuração e concretagem para cada tipo de estaca, visando garantir a integridade do elemento e a capacidade de carga prevista. Um tipo de estaca moldada in loco se destaca por ser executada através da cravação de um tubo de revestimento com ponta fechada, que é posteriormente preenchido com concreto e apiloado. Assinale a alternativa correta que identifica esse tipo de estaca e sua característica executiva.

- (A) A estaca hélice contínua utiliza um tubo de revestimento recuperável que é cravado por vibração e retirado antes da concretagem do fuste.
- (B) A estaca Strauss é executada através da perfuração rotativa com trado helicoidal contínuo e injeção de concreto sob pressão pela haste central.
- (C) A estaca Franki é caracterizada pela cravação de um tubo com bucha de concreto na ponta, formando uma base alargada através do apiloamento do concreto.
- (D) A estaca pré-moldada de concreto é cravada por percussão e não permite a execução de base alargada, sendo a integridade do fuste garantida pela fábrica.
- (E) A estaca raiz é executada manualmente com o uso de piteira e revestimento metálico perdido, sendo indicada apenas para obras de pequeno porte.

Questão 12

O concreto armado é um material composto que combina a resistência à compressão do concreto com a resistência à tração do aço, exigindo cuidados na dosagem, lançamento e cura para atingir o desempenho desejado. A durabilidade das estruturas de concreto depende diretamente da qualidade da execução e do respeito às normas técnicas. Acerca da tecnologia do concreto e execução de estruturas, registre V, para as afirmativas verdadeiras, e F, para as falsas.

() A adição excessiva de água na mistura do concreto, aumentando a relação água/cimento, resulta na diminuição da resistência mecânica e no aumento da porosidade.

() A cura do concreto é um procedimento essencial que deve ser mantido por tempo suficiente para evitar a evaporação prematura da água e garantir a hidratação do cimento.

() O aço é utilizado no concreto armado principalmente para resistir aos esforços de compressão, pois o concreto sozinho já possui alta resistência à tração.

() A segregação dos materiais componentes do concreto é um fenômeno desejável, pois garante que os agregados graúdos fiquem concentrados no fundo das fôrmas.

Após análise, assinale a alternativa que apresenta a sequência correta dos itens acima, de cima para baixo:

- (A) V, F, V, F.
- (B) V, V, F, F.
- (C) V, V, V, V.
- (D) F, F, V, V.
- (E) V, F, F, F.

Questão 13

O projeto de instalações prediais deve atender às normas técnicas para assegurar o desempenho, a segurança e a durabilidade dos sistemas elétricos e hidrossanitários da edificação. A ABNT NBR 5410 e a

ABNT NBR 8160 são referências essenciais para o dimensionamento e execução dessas instalações. Considerando os requisitos normativos para instalações prediais, analise as afirmativas a seguir.

I.O disjuntor é um dispositivo de proteção que deve ser dimensionado para interromper o circuito em caso de sobrecarga ou curto-circuito, protegendo os condutores elétricos contra danos térmicos.

II.O desconector sanitário, conhecido como sifão, tem a função de impedir o retorno de gases fétidos da tubulação de esgoto para o interior dos ambientes através do fecho hidráulico.

III.O condutor de proteção, identificado pela cor verde ou verde-amarela, pode ser utilizado como condutor neutro em circuitos monofásicos para economizar fiação na obra.

Está correto o que se afirma em:

- (A) I e III, apenas.
- (B) II, apenas.
- (C) I e II, apenas.
- (D) I, II e III.
- (E) III, apenas.

Questão 14

A alvenaria de vedação tem a função de compartimentar os ambientes e proteger a edificação contra agentes externos, devendo ser executada com técnicas que evitem fissuras e garantam a estabilidade das paredes. Um procedimento importante na fase final da elevação das paredes é o encontro com a estrutura de concreto superior, que exige um tratamento específico. Assinale a alternativa correta sobre a técnica utilizada para o fechamento do vão entre o topo da alvenaria e a viga ou laje superior.

- (A) A última fiada de blocos deve ser assentada com argamassa de gesso para garantir a rápida secagem e a rigidez imediata da parede.
- (B) O encunhamento é dispensável em paredes internas, pois estas não sofrem a ação de cargas estruturais ou movimentações térmicas.
- (C) O encunhamento deve ser realizado com argamassa ou tijolos inclinados sob pressão, após a cura da alvenaria, para garantir o travamento e evitar fissuras.
- (D) O preenchimento do vão superior deve ser feito com concreto de alta resistência imediatamente após o assentamento da última fiada de blocos.
- (E) O espaço entre a alvenaria e a viga deve ser deixado vazio para permitir a ventilação interna da parede e evitar a formação de mofo.

Questão 15

A escolha do tipo de fundação adequado para uma obra depende das características do solo, da magnitude das cargas e da presença de lençol freático. É fundamental

distinguir entre fundações superficiais e profundas para garantir a estabilidade e a economia da construção. Acerca dos tipos de fundações usuais na construção civil, registre V, para as afirmativas verdadeiras, e F, para as falsas.

()A sapata isolada é um tipo de fundação superficial indicada para solos com boa capacidade de suporte em camadas próximas à superfície.

()O tubulão a céu aberto é classificado como uma fundação superficial, pois transmite a carga predominantemente pela base alargada em pouca profundidade.

()A estaca hélice contínua é uma fundação profunda moldada in loco, executada por meio de trado helicoidal e injeção de concreto.

()O radier é uma fundação profunda utilizada quando a área das sapatas ocupa uma pequena porcentagem da área de projeção da edificação.

Após análise, assinale a alternativa que apresenta a sequência correta dos itens acima, de cima para baixo:

- (A) F, F, V, V.
- (B) V, V, V, V.
- (C) V, F, V, V.
- (D) V, F, V, F.
- (E) V, F, F, F.

Questão 16

A madeira é um material de construção natural e renovável, amplamente utilizado em estruturas de telhados e fôrmas, possuindo propriedades mecânicas que variam conforme a direção das fibras em relação à aplicação da carga. O conhecimento dessas propriedades é essencial para o dimensionamento correto e seguro de vigas, pilares e treliças de madeira. Assinale a alternativa correta sobre o comportamento mecânico da madeira.

- (A) A umidade da madeira não influencia suas propriedades mecânicas, permitindo o uso de peças verdes ou secas indistintamente em estruturas definitivas.
- (B) A madeira apresenta maior resistência à compressão e tração quando os esforços são aplicados na direção paralela às fibras do que na direção perpendicular.
- (C) A madeira possui maior resistência ao cisalhamento na direção paralela às fibras do que na direção perpendicular, facilitando o corte longitudinal.
- (D) A resistência da madeira é isotrópica, ou seja, apresenta os mesmos valores de resistência mecânica independentemente da direção das fibras.
- (E) O módulo de elasticidade da madeira é constante para todas as espécies, não variando com a densidade ou a classe de resistência da madeira.

Questão 17

A impermeabilização é uma etapa fundamental na construção civil para proteger as estruturas contra a ação deletéria da água, evitando infiltrações, corrosão de armaduras e degradação dos revestimentos. A escolha do sistema de impermeabilização deve considerar o tipo de substrato, a exposição a intempéries e a movimentação da estrutura. Considerando os sistemas de impermeabilização e seus detalhes construtivos, analise as afirmativas a seguir.

I.A manta asfáltica é um sistema flexível indicado para áreas sujeitas a movimentação estrutural, como lajes de cobertura, e requer proteção mecânica quando exposta ao tráfego.

II.A argamassa polimérica é um sistema de impermeabilização rígido ou semiflexível, indicado para áreas com pouca movimentação, como baldrames e reservatórios enterrados.

III.A impermeabilização deve subir nas paredes laterais (rodapés) por no mínimo 20 cm acima do nível do piso acabado para garantir a estanqueidade nos encontros entre piso e parede.

Está correto o que se afirma em:

- (A) I e II, apenas.
- (B) I, II e III.
- (C) III, apenas.
- (D) I e III, apenas.
- (E) II, apenas.

Questão 18

A execução de revestimentos cerâmicos em pisos exige o cumprimento de etapas rigorosas de preparo da base, assentamento e acabamento para evitar descolamentos e garantir a vida útil do sistema. O rejuntamento desempenha um papel técnico importante além da função estética de acabamento entre as placas cerâmicas. Assinale a alternativa correta que descreve a função principal das juntas de assentamento (rejunte) em pisos cerâmicos.

- (A) Servir como elemento estrutural para transferir as cargas de peso dos móveis diretamente para a laje de concreto, aliviando as placas.
- (B) Aumentar a resistência mecânica superficial das placas cerâmicas, impedindo o desgaste do esmalte provocado pelo tráfego de pessoas.
- (C) Permitir a dilatação térmica das placas cerâmicas sem restrições, substituindo a necessidade de juntas de movimentação em grandes áreas.
- (D) Nivelar as diferenças de altura entre as placas cerâmicas causadas por defeitos no contrapiso, garantindo uma superfície perfeitamente plana.
- (E) Absorver as pequenas deformações das placas e da base, compensando variações dimensionais e vedando o revestimento contra a infiltração de água.

Questão 19

O projeto estrutural de uma edificação deve considerar todas as ações que atuarão sobre ela durante sua vida útil, garantindo segurança e estabilidade global. A norma ABNT NBR 6120 define as cargas verticais a serem consideradas no projeto de estruturas de edificações, classificando-as em diferentes categorias conforme sua natureza e duração. Com base nos conceitos de ações em estruturas, assinale a alternativa correta sobre a classificação das cargas.

- (A) As cargas permanentes são aquelas que atuam constantemente sobre a estrutura, incluindo o peso próprio dos elementos construtivos e revestimentos.
- (B) A ação do vento sobre a edificação é considerada uma carga permanente, pois atua constantemente com a mesma intensidade.
- (C) O peso dos móveis, pessoas e veículos é classificado como carga permanente, pois sua variação ao longo do tempo é desprezível.
- (D) As cargas permanentes incluem apenas o peso das pessoas que ocupam o edifício, desconsiderando o peso dos materiais.
- (E) As cargas acidentais são geradas exclusivamente pelo peso próprio da estrutura de concreto armado e das paredes de alvenaria.

Questão 20

O sistema de drenagem urbana é composto por diversos dispositivos destinados a captar e conduzir as águas pluviais, evitando alagamentos nas vias públicas. Um desses dispositivos é uma câmara visitável, localizada em pontos estratégicos da rede, que permite o acesso para inspeção e limpeza das tubulações. Assinale a alternativa correta que identifica esse componente do sistema de drenagem.

- (A) O poço de visita (PV) é o dispositivo que permite o acesso à rede subterrânea para manutenção, mudanças de direção, de diâmetro ou de declividade da tubulação.
- (B) A boca de lobo é o dispositivo destinado a reter os sólidos grosseiros do esgoto, impedindo que entrem na rede de drenagem pluvial.
- (C) O meio-fio é o elemento de drenagem responsável por filtrar a água da chuva, separando o óleo e a graxa antes de entrar na galeria.
- (D) O dissipador de energia é uma caixa fechada instalada no meio da tubulação para aumentar a velocidade da água e evitar o entupimento.
- (E) A sarjeta é um canal subterrâneo profundo destinado a armazenar a água da chuva antes de lançá-la no rio, funcionando como um reservatório.

RASCUNHO

1		6		11		16	
2		7		12		17	
3		8		13		18	
4		9		14		19	
5		10		15		20	



BOA PROVA!