

Prefeitura Municipal de Itá

Processo Seletivo – 05/2025

CADERNO DE PROVA A

Organizadora:



PROFESSOR DE INGLÊS

LEIA ATENTAMENTE AS INSTRUÇÕES:

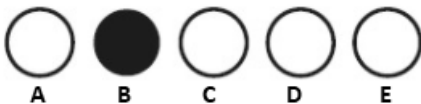
- Durante a realização da prova não será permitido ao candidato, sob pena de exclusão do Processo Seletivo:
 - a) Qualquer espécie de consulta bibliográfica, utilização de livros, manuais ou anotações;
 - b) Comunicação entre candidatos;
 - c) Uso de máquina calculadora;
 - d) Uso de relógio de qualquer tipo;
 - e) Agendas eletrônicas, telefones celulares, smartphones, MP3, notebook, palmtop, tablet, BIP, walkman, gravador ou qualquer outro receptor ou transmissor;
 - f) Uso de óculos escuros, bonés, protetores auriculares e outros acessórios similares;
 - g) Perturbar de qualquer modo a execução dos trabalhos;

- Todas as respostas do Caderno de Prova deverão ser transportadas para o Cartão Resposta;

- Não serão computadas as questões não assinaladas ou que contenham mais de uma resposta, ementa ou rasura;

- O gabarito da letra escolhida deve ser pintado de forma a completar todo o círculo. Exemplo:

Alternativas



- Para a realização da Prova Escrita, o candidato deverá utilizar caneta esferográfica de tubo transparente nas cores azul ou preta;
- Não é permitido ao candidato a permanência no local de prova como também de utilizar os banheiros após a realização da prova, na entrega do caderno de provas e gabarito, o candidato deverá retirar-se do local;

- Ao terminar a prova, o candidato entregará ao fiscal o Caderno de Prova e o Cartão Resposta devidamente preenchido e assinado;
- A Prova escrita terá duração 02h30min (duas horas e trinta minutos), incluindo o tempo para preenchimento do cartão resposta. A duração mínima para realização da prova é de 30 (trinta) minutos.
- A Prova será composta por 20 questões de múltipla escolha, sendo cada questão composta de 05 alternativas (a, b, c, d, e), possuindo somente uma alternativa correta;
- Verifique se o Caderno de Provas está completo, sem falhas de impressão e se a quantidade de questões está correta;
- Você deverá transcrever as respostas das questões para o Cartão-Resposta, que será o único documento válido para a correção das provas.
- O preenchimento do Cartão Resposta é de inteira responsabilidade do candidato e não será substituído em caso de erro do candidato.

BOA PROVA!

O texto seguinte servirá de base para responder às questões de 1 a 2.

Nenhuma empresa estará imune se bolha da IA estourar, diz chefe do Google à BBC

Em entrevista à BBC, em novembro de 2025, Sundar Pichai, CEO da Alphabet, afirmou que nenhuma empresa ficará imune caso uma eventual bolha da inteligência artificial (IA) estoure. Embora reconheça que o momento atual seja extraordinário em termos de investimentos, ele alerta para um componente de irracionalidade no crescimento acelerado do setor.

As declarações ocorrem em meio a temores no Vale do Silício e em outros centros tecnológicos, causados pela valorização vertiginosa de empresas de IA e pelos bilhões investidos nessa indústria. Pichai reconhece que o Google pode resistir melhor devido ao seu modelo de negócios integrado, mas ressalta que todas as empresas sofrerão impactos.

Ele comparou a situação à exuberância irracional da bolha das empresas, afirmando que ciclos de investimento misturam elementos racionais e irracionais. Apesar dos riscos, acredita que a IA é uma tecnologia profunda e duradoura.

A Alphabet tem investido fortemente no desenvolvimento de superchips, em modelos de IA e em infraestrutura, incluindo cinco bilhões destinados ao Reino Unido, onde pretende ampliar pesquisas e treinar seus sistemas, fortalecendo o país como polo de IA.

Pichai também alertou para a alta demanda energética da IA, que já representa 1,5% do consumo global de eletricidade. Isso levou a empresa a desacelerar metas climáticas, embora mantenha o compromisso de zerar as emissões até 2030.

Por fim, ele destacou que a IA transformará o mercado de trabalho, afetando todas as profissões. Segundo Pichai, as pessoas que aprenderem a utilizar essas ferramentas estarão em melhor posição para enfrentar as mudanças provocadas pela nova tecnologia.

<https://www.bbc.com/portuguese/articles/c620p53kny5o>. adaptado.

Questão 01

Ele comparou a situação "à exuberância irracional da bolha das empresas", afirmando que ciclos de investimento misturam elementos racionais e irracionais.

Em relação ao sinal indicativo de crase na expressão destacada, é correto afirmar que ela ocorre de maneira:

- (A) optativa, por se tratar de uma expressão figurada, em que o uso ou não do acento grave dependeria exclusivamente da intenção do autor.
- (B) obrigatória, pela fusão da preposição "a", exigida pelo verbo "comparar", com o artigo definido feminino "a" que acompanha o substantivo "exuberância".

- (C) contextual, por se tratar de uma construção de linguagem jornalística, em que a norma culta é relativizada em favor do estilo do texto.
- (D) estilística, empregada apenas para dar ênfase expressiva ao substantivo "exuberância", sem relação com regras de regência ou de artigo.
- (E) facultativa, pois a presença do artigo definido feminino diante de "exuberância" pode ser suprimida sem prejuízo de sentido, o que tornaria o acento dispensável.

Questão 02

A reflexão apresentada no texto aborda os impactos econômicos, tecnológicos e sociais da expansão acelerada da inteligência artificial, destacando tanto seu potencial transformador quanto os riscos associados a um possível excesso de investimentos no setor.

De acordo com o texto-base, analise as afirmações a seguir e assinale a alternativa correta.

- (A) O autor do texto sustenta que a IA representa um fenômeno passageiro, comparável a uma moda tecnológica sem impacto duradouro sobre a economia e o trabalho.
- (B) Sundar Pichai reconhece que, embora a Alphabet esteja em posição mais favorável por seu modelo integrado de negócios, nenhuma empresa estará imune caso uma bolha da inteligência artificial estoure, pois todo o setor será afetado.
- (C) O texto defende que a valorização das empresas de IA é plenamente justificável e que os investimentos atuais são integralmente racionais, não havendo risco real de formação de bolha.
- (D) Segundo Pichai, apenas empresas de tecnologia de pequeno porte seriam prejudicadas caso a bolha da IA estoure, enquanto grandes corporações como a Alphabet permaneceriam protegidas.
- (E) A principal preocupação apresentada no texto diz respeito exclusivamente às metas climáticas da Alphabet, uma vez que a expansão da IA inviabiliza o cumprimento dos compromissos ambientais da empresa.

Raciocínio Lógico

Questão 03

Um reservatório cilíndrico de uso industrial possui raio interno de 2 m e altura de 5 m. Durante uma manutenção, constatou-se que o tanque estava com 40% de sua capacidade preenchida. Um técnico deseja saber o volume de água que deveria estar no interior do cilindro, considerando essa taxa de ocupação. (Use $\pi = 3,14$)

I.O volume total do cilindro é igual a 72,4 m³.

II.O volume ocupado corresponde a 25,12 m³.

III.Se o tanque estivesse metade cheio, conteria 31,4 m³ de água.

IV.O volume total do cilindro pode ser calculado por $3,14 * 2^2 * 5$.

Está CORRETO o que se afirma em:

- (A) I e IV, apenas.
- (B) II, III e IV, apenas.
- (C) II e IV, apenas.
- (D) I, III e IV, apenas.
- (E) I e II, apenas.

Questão 04

Uma empresa registra que, em determinado mês, 45% dos pedidos são entregues no período da manhã, 35% no período da tarde e o restante à noite. Em um dia específico, foram feitas 250 entregas e o gerente deseja estimar quantas ocorreram no turno noturno considerando a mesma proporção observada no mês. Com base nesses dados, quantas entregas noturnas foram feitas nesse dia.

- (A) Foram feitas 50 entregas noturnas.
- (B) Foram feitas 70 entregas noturnas.
- (C) Foram feitas 48 entregas noturnas.
- (D) Foram feitas 40 entregas noturnas.
- (E) Foram feitas 55 entregas noturnas.

Conhecimentos Gerais

Questão 05

A configuração ambiental do território catarinense é fortemente influenciada por um dos grandes biomas brasileiros, cuja diversidade de espécies e variações de relevo favoreceram diferentes formas de ocupação humana. A presença de florestas densas, ecossistemas associados a áreas úmidas e formações vegetais adaptadas a altitudes distintas impactou práticas econômicas, circulação interna e definição de zonas de preservação. Qual é este bioma?

- (A) Caatinga.
- (B) Cerrado.
- (C) Pampa.
- (D) Mata Atlântica.
- (E) Pantanal.

Questão 06

O processo de estabilização econômica implementado no Brasil na década de 1990 envolveu um conjunto de medidas articuladas para controlar a hiperinflação, sendo o Plano Real seu principal marco. Entre os elementos estruturantes estiveram a criação de uma unidade de conta estável, o ajuste fiscal, a abertura comercial e a adoção de uma política monetária voltada ao combate sistemático da inflação. Considerando os fundamentos e desdobramentos desse plano, assinale a alternativa que apresenta uma característica essencial para o sucesso inicial do Plano Real.

- (A) A criação de um índice automático que corrigia diariamente os salários dos trabalhadores com base na inflação passada.
- (B) A substituição imediata de todas as moedas regionais por uma única moeda digital, evitando transações inflacionárias.
- (C) A eliminação completa de capitais estrangeiros no país para reduzir a circulação monetária e conter a inflação estrutural.
- (D) A implantação de uma âncora cambial, associada à criação da URV como unidade estável de valor, permitindo a transição para a nova moeda.
- (E) A adoção de um rígido controle de preços pelo Estado em todos os setores, impedindo reajustes durante três anos.

Informática

Questão 07

O uso de equipamentos de informática e dos recursos de conectividade é indispensável em ambientes acadêmicos e corporativos. A compreensão do funcionamento do hardware básico, dos dispositivos de entrada e saída e dos mecanismos de comunicação na Internet contribui para o uso eficiente e seguro dessas tecnologias. Analise as afirmativas a seguir:

I.A memória cache do computador, atua como intermediária entre a CPU e a memória RAM, reduzindo o tempo de acesso às informações mais utilizadas.

II.Impressoras a laser utilizam um processo eletrofotográfico que envolve a aplicação de carga elétrica no cilindro e a fixação do toner no papel por meio de calor.

III.O scanner, ao digitalizar um documento, cria exclusivamente arquivos no formato PDF, não sendo possível gerar imagens em formatos como JPEG ou PNG.

IV.O protocolo DNS pertencente a arquitetura da Internet, é responsável por converter nomes de domínio em endereços IP compreensíveis pelos dispositivos de rede.

V.Nos navegadores modernos, o modo de navegação anônima impede totalmente o rastreamento do usuário por sites, provedores de internet e administradores de rede.

Assinale a alternativa correta:

- (A) Apenas as afirmativas I, II, III e V são verdadeiras.
- (B) Apenas as afirmativas I, III e IV são verdadeiras.
- (C) Apenas as afirmativas I, II e IV são verdadeiras.
- (D) As afirmativas I, II, III, IV e V são verdadeiras.
- (E) Apenas as afirmativas II, IV e V são verdadeiras.

Questão 08

Os aplicativos do Microsoft Office são amplamente utilizados na produção de documentos, no tratamento de

dados, na comunicação corporativa e na elaboração de apresentações. Em nível de usuário, é esperado que o profissional compreenda recursos que vão além das funções básicas, como organização de conteúdo, automação de tarefas simples e ferramentas de colaboração. Analise as assertivas a seguir e assinale V (verdadeiro) ou F (falso):

() No Microsoft Word, a utilização de estilos permite atualizar automaticamente um sumário já inserido no documento após alterações nos títulos.

() No Microsoft Excel, a ferramenta "Validação de Dados" pode ser usada para criar listas suspensas, restringindo os valores que podem ser digitados em uma célula.

() No Microsoft Outlook, é possível criar regras para mover automaticamente mensagens recebidas para pastas específicas com base em critérios definidos pelo usuário.

() No Microsoft PowerPoint, o recurso "Slide Mestre" serve apenas para alterar o conteúdo de um slide individual, sem afetar os demais.

() No Microsoft Excel, a função SE() permite testar uma condição lógica e retornar valores diferentes conforme o resultado seja verdadeiro ou falso.

() No Microsoft Word, documentos salvos no formato DOCX não podem conter comentários ou controle de alterações.

Assinale a alternativa que apresenta a sequência correta:

- (A) V, F, V, F, V, F
- (B) V, V, F, F, V, V.
- (C) F, F, V, F, V, F.
- (D) V, V, V, F, V, F.
- (E) F, V, V, V, F, V.

Conhecimentos Específicos

Questão 09

Discourse markers are words or phrases used to organize speech and writing, signaling the speaker's attitude or the relationship between ideas. Identify the function of the discourse marker "actually" in the sentence: "People think he is British, but actually, he is Australian."

- (A) To express doubt or uncertainty about his true nationality.
- (B) To show agreement with the previous statement about his nationality.
- (C) To indicate that the event happened a long time ago in the past.
- (D) To correct a misconception or present the real fact, contrasting with what was previously thought.
- (E) To add a new topic to the conversation that is unrelated to the previous one.

Questão 10

Prepositions of place describe the position of an object relative to another. Select the alternative that correctly completes the sentence: "The picture is hanging _____ the wall."

- (A) Into.
- (B) At.
- (C) In.
- (D) On.
- (E) To.

Questão 11

The Passive Voice is used to shift the focus from the doer of the action to the action itself or the object. Choose the alternative that correctly transforms the active sentence "The chef prepared a delicious meal" into the passive voice.

- (A) A delicious meal has been prepared by the chef.
- (B) A delicious meal was prepared by the chef.
- (C) A delicious meal prepares by the chef.
- (D) A delicious meal was preparing by the chef.
- (E) A delicious meal is prepared by the chef.

Questão 12

Connectives (or linking words) are crucial for joining clauses and expressing relationships between ideas. In the sentence "She studied hard for the exam; nevertheless, she didn't get a good grade," the connective "nevertheless" expresses:

- (A) Condition, implying that the result would happen only if she studied.
- (B) Cause and effect, showing that the result was a direct consequence of the action.
- (C) Contrast or concession, indicating an unexpected result despite the effort.
- (D) Time sequence, indicating that the second event happened after the first.
- (E) Addition, introducing more information that supports the first clause.

Questão 13

Verb tenses and moods allow speakers to locate actions in time and express attitudes. Analyze the statements about the use of verb tenses in English.

I. The Present Perfect tense describes an action that happened at an unspecified time in the past or has a connection to the present.

II. The Simple Past tense is used for actions that were completed at a definite time in the past.

III. The Present Continuous tense is used to describe permanent states and facts that are always true.

Choose the alternative that indicates the correct

statement(s).

- (A) I and II, only.
- (B) I, II and III.
- (C) II, only.
- (D) II and III, only.
- (E) I and III, only.

Questão 14

The Noun Phrase (NP) is a syntactic unit built around a noun, which functions as the head, and may include determiners and modifiers. Analyze the statements below regarding the structure of the noun phrase in the sentence: "The three expensive cars."

I. "Cars" is the head noun of the phrase, determining the number and gender of the phrase.

II. "The" acts as a determiner (definite article), identifying the specific group of cars being referred to.

III. "Three" and "expensive" function as pre-modifiers (numeral and adjective) that describe the head noun.

Choose the alternative that indicates the correct statement(s).

- (A) II and III, only.
- (B) I, II and III.
- (C) I, only.
- (D) I and III, only.
- (E) I and II, only.

Questão 15

Phrasal verbs consist of a verb plus a particle (preposition or adverb) that creates a new meaning. Mark T, (True), or F, (False) for the definitions of the phrasal verbs in bold.

(___) "To look for" means to try to find something or someone (search).

(___) "To give up" means to stop doing something or to surrender.

(___) "To get up" means to leave a bus or a train.

(___) "To turn on" means to start a machine or light by pressing a switch.

Select the alternative that presents the correct sequence, from top to bottom.

- (A) F, F, T, F.
- (B) T, T, F, T.
- (C) F, T, F, T.
- (D) T, F, T, F.
- (E) T, T, T, T.

Questão 16

Pronouns are used to replace nouns, and their form depends on their function in the sentence. In the

sentence "Sarah gave the book to Peter," identify the correct pronouns to replace "Sarah" and "Peter".

- (A) She gave it to him.
- (B) Hers gave it to him.
- (C) Her gave it to he.
- (D) She gave it to himself.
- (E) She gave it to his.

Questão 17

Cohesion refers to the linguistic links in a text, while coherence refers to the logical flow of ideas. Mark T, (True), or F, (False) for the statements regarding cohesive devices.

(___) Reference uses pronouns like "he", "she", or "they" to refer back to a noun mentioned earlier, maintaining continuity.

(___) Conjunctions like "however" and "therefore" establish logical relationships between sentences or clauses.

(___) Ellipsis involves repeating the same sentence multiple times to ensure the reader understands the point.

(___) Lexical cohesion can be achieved through the use of synonyms or related words to avoid unnecessary repetition.

Select the alternative that presents the correct sequence, from top to bottom.

- (A) T, T, F, T.
- (B) F, F, T, F.
- (C) T, T, T, T.
- (D) T, F, T, F.
- (E) F, T, F, T.

Questão 18

Conditional sentences describe a condition and its result. The First Conditional is used for real or possible situations in the future. Select the correct structure for the First Conditional.

- (A) If + Past Simple, ... would + infinitive (e.g., "If it rained, I would stay home").
- (B) If + Past Perfect, ... would have + past participle (e.g., "If it had rained, I would have stayed home").
- (C) If + Present Simple, ... would + infinitive (e.g., "If it rains, I would stay home").
- (D) If + Future with will, ... will + infinitive (e.g., "If it will rain, I will stay home").
- (E) If + Present Simple, ... will + infinitive (e.g., "If it rains, I will stay home").

Questão 19

In the context of Communicative Language Teaching (CLT), the integration of the four language skills (listening, speaking, reading, and writing) is fundamental

for developing communicative competence. Select the alternative that correctly describes an integrated skills activity.

- (A) Students listen to a recorded dialogue and repeat each sentence in unison to perfect their pronunciation and intonation patterns.
- (B) Students memorize a dialogue from the textbook and perform it in front of the class exactly as written.
- (C) Students read a short article on a current topic, discuss their opinions in pairs, and then write a summary of their partner's view.
- (D) Students copy a list of sentences from the board into their notebooks to practice handwriting and spelling accuracy without speaking.
- (E) Students read a literary text silently and answer multiple-choice comprehension questions without interacting with peers.

Questão 20

Reading comprehension involves understanding both explicit information and implicit meanings within a text. Select the alternative that correctly identifies the main idea of a text stating: "While many believe technology isolates people, studies show it can actually enhance connectivity across long distances."

- (A) Technology has the potential to improve connection between people who are far apart, despite common beliefs to the contrary.
- (B) People should only communicate with those who are physically close to them to ensure true connectivity.
- (C) Many people believe that technology is the only way to maintain friendships in the modern world.
- (D) Studies have proven that technology has no impact whatsoever on human relationships or connectivity.
- (E) Technology is the primary cause of isolation in modern society and should be avoided to maintain relationships.

RASCUNHO

1		6		11		16	
2		7		12		17	
3		8		13		18	
4		9		14		19	
5		10		15		20	



BOA PROVA!