

# Prefeitura Municipal de Itá

Processo Seletivo – 05/2025

## CADERNO DE PROVA A

Organizadora:



### PROFESSOR EDUCAÇÃO INFANTIL / ANOS INICIAIS

#### LEIA ATENTAMENTE AS INSTRUÇÕES:

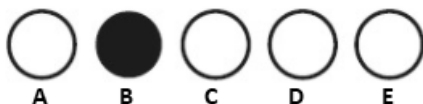
- Durante a realização da prova não será permitido ao candidato, sob pena de exclusão do Processo Seletivo:
  - a) Qualquer espécie de consulta bibliográfica, utilização de livros, manuais ou anotações;
  - b) Comunicação entre candidatos;
  - c) Uso de máquina calculadora;
  - d) Uso de relógio de qualquer tipo;
  - e) Agendas eletrônicas, telefones celulares, smartphones, MP3, notebook, palmtop, tablet, BIP, walkman, gravador ou qualquer outro receptor ou transmissor;
  - f) Uso de óculos escuros, bonés, protetores auriculares e outros acessórios similares;
  - g) Perturbar de qualquer modo a execução dos trabalhos;

- Todas as respostas do Caderno de Prova deverão ser transportadas para o Cartão Resposta;

- Não serão computadas as questões não assinaladas ou que contenham mais de uma resposta, ementa ou rasura;

- O gabarito da letra escolhida deve ser pintado de forma a completar todo o círculo. Exemplo:

**Alternativas**



- Para a realização da Prova Escrita, o candidato deverá utilizar caneta esferográfica de tubo transparente nas cores azul ou preta;
- Não é permitido ao candidato a permanência no local de prova como também de utilizar os banheiros após a realização da prova, na entrega do caderno de provas e gabarito, o candidato deverá retirar-se do local;

- Ao terminar a prova, o candidato entregará ao fiscal o Caderno de Prova e o Cartão Resposta devidamente preenchido e assinado;
- A Prova escrita terá duração 02h30min (duas horas e trinta minutos), incluindo o tempo para preenchimento do cartão resposta. A duração mínima para realização da prova é de 30 (trinta) minutos.
- A Prova será composta por 20 questões de múltipla escolha, sendo cada questão composta de 05 alternativas (a, b, c, d, e), possuindo somente uma alternativa correta;
- Verifique se o Caderno de Provas está completo, sem falhas de impressão e se a quantidade de questões está correta;
- Você deverá transcrever as respostas das questões para o Cartão-Resposta, que será o único documento válido para a correção das provas.
- O preenchimento do Cartão Resposta é de inteira responsabilidade do candidato e não será substituído em caso de erro do candidato.

BOA PROVA!

O texto seguinte servirá de base para responder às questões de 1 a 2.

### Nenhuma empresa estará imune se bolha da IA estourar, diz chefe do Google à BBC

Em entrevista à BBC, em novembro de 2025, Sundar Pichai, CEO da Alphabet, afirmou que nenhuma empresa ficará imune caso uma eventual bolha da inteligência artificial (IA) estoure. Embora reconheça que o momento atual seja extraordinário em termos de investimentos, ele alerta para um componente de irracionalidade no crescimento acelerado do setor.

As declarações ocorrem em meio a temores no Vale do Silício e em outros centros tecnológicos, causados pela valorização vertiginosa de empresas de IA e pelos bilhões investidos nessa indústria. Pichai reconhece que o Google pode resistir melhor devido ao seu modelo de negócios integrado, mas ressalta que todas as empresas sofrerão impactos.

Ele comparou a situação à exuberância irracional da bolha das empresas, afirmando que ciclos de investimento misturam elementos racionais e irracionais. Apesar dos riscos, acredita que a IA é uma tecnologia profunda e duradoura.

A Alphabet tem investido fortemente no desenvolvimento de superchips, em modelos de IA e em infraestrutura, incluindo cinco bilhões destinados ao Reino Unido, onde pretende ampliar pesquisas e treinar seus sistemas, fortalecendo o país como polo de IA.

Pichai também alertou para a alta demanda energética da IA, que já representa 1,5% do consumo global de eletricidade. Isso levou a empresa a desacelerar metas climáticas, embora mantenha o compromisso de zerar as emissões até 2030.

Por fim, ele destacou que a IA transformará o mercado de trabalho, afetando todas as profissões. Segundo Pichai, as pessoas que aprenderem a utilizar essas ferramentas estarão em melhor posição para enfrentar as mudanças provocadas pela nova tecnologia.

<https://www.bbc.com/portuguese/articles/c620p53kny5o>. adaptado.

### Questão 01

A reflexão apresentada no texto aborda os impactos econômicos, tecnológicos e sociais da expansão acelerada da inteligência artificial, destacando tanto seu potencial transformador quanto os riscos associados a um possível excesso de investimentos no setor.

De acordo com o texto-base, analise as afirmações a seguir e assinale a alternativa correta.

- (A) Sundar Pichai reconhece que, embora a Alphabet esteja em posição mais favorável por seu modelo integrado de negócios, nenhuma empresa estará imune caso uma bolha da inteligência artificial estoure, pois todo o setor será afetado.

- (B) Segundo Pichai, apenas empresas de tecnologia de pequeno porte seriam prejudicadas caso a bolha da IA estoure, enquanto grandes corporações como a Alphabet permaneceriam protegidas.
- (C) O texto defende que a valorização das empresas de IA é plenamente justificável e que os investimentos atuais são integralmente racionais, não havendo risco real de formação de bolha.
- (D) O autor do texto sustenta que a IA representa um fenômeno passageiro, comparável a uma moda tecnológica sem impacto duradouro sobre a economia e o trabalho.
- (E) A principal preocupação apresentada no texto diz respeito exclusivamente às metas climáticas da Alphabet, uma vez que a expansão da IA inviabiliza o cumprimento dos compromissos ambientais da empresa.

### Questão 02

Ele comparou a situação "à exuberância irracional da bolha das empresas", afirmando que ciclos de investimento misturam elementos racionais e irracionais.

Em relação ao sinal indicativo de crase na expressão destacada, é correto afirmar que ela ocorre de maneira:

- (A) facultativa, pois a presença do artigo definido feminino diante de "exuberância" pode ser suprimida sem prejuízo de sentido, o que tornaria o acento dispensável.
- (B) optativa, por se tratar de uma expressão figurada, em que o uso ou não do acento grave dependeria exclusivamente da intenção do autor.
- (C) contextual, por se tratar de uma construção de linguagem jornalística, em que a norma culta é relativizada em favor do estilo do texto.
- (D) obrigatória, pela fusão da preposição "a", exigida pelo verbo "comparar", com o artigo definido feminino "a" que acompanha o substantivo "exuberância".
- (E) estilística, empregada apenas para dar ênfase expressiva ao substantivo "exuberância", sem relação com regras de regência ou de artigo.

### Raciocínio Lógico

#### Questão 03

Um reservatório cilíndrico de uso industrial possui raio interno de 2 m e altura de 5 m. Durante uma manutenção, constatou-se que o tanque estava com 40% de sua capacidade preenchida. Um técnico deseja saber o volume de água que deveria estar no interior do cilindro, considerando essa taxa de ocupação. (Use  $\pi = 3,14$ )

- I.O volume total do cilindro é igual a 72,4 m<sup>3</sup>.
- II.O volume ocupado corresponde a 25,12 m<sup>3</sup>.
- III.Se o tanque estivesse metade cheio, conteria 31,4 m<sup>3</sup> de água.
- IV.O volume total do cilindro pode ser calculado por 3,14

\* 2<sup>2</sup> \* 5.

Está CORRETO o que se afirma em:

- (A) I, III e IV, apenas.
- (B) I e II, apenas.
- (C) II e IV, apenas.
- (D) II, III e IV, apenas.
- (E) I e IV, apenas.

#### Questão 04

Uma empresa registra que, em determinado mês, 45% dos pedidos são entregues no período da manhã, 35% no período da tarde e o restante à noite. Em um dia específico, foram feitas 250 entregas e o gerente deseja estimar quantas ocorreram no turno noturno considerando a mesma proporção observada no mês. Com base nesses dados, quantas entregas noturnas foram feitas nesse dia.

- (A) Foram feitas 50 entregas noturnas.
- (B) Foram feitas 55 entregas noturnas.
- (C) Foram feitas 48 entregas noturnas.
- (D) Foram feitas 70 entregas noturnas.
- (E) Foram feitas 40 entregas noturnas.

#### Conhecimentos Gerais

#### Questão 05

A configuração ambiental do território catarinense é fortemente influenciada por um dos grandes biomas brasileiros, cuja diversidade de espécies e variações de relevo favoreceram diferentes formas de ocupação humana. A presença de florestas densas, ecossistemas associados a áreas úmidas e formações vegetais adaptadas a altitudes distintas impactou práticas econômicas, circulação interna e definição de zonas de preservação. Qual é este bioma?

- (A) Pampa.
- (B) Cerrado.
- (C) Mata Atlântica.
- (D) Pantanal.
- (E) Caatinga.

#### Questão 06

O processo de estabilização econômica implementado no Brasil na década de 1990 envolveu um conjunto de medidas articuladas para controlar a hiperinflação, sendo o Plano Real seu principal marco. Entre os elementos estruturantes estiveram a criação de uma unidade de conta estável, o ajuste fiscal, a abertura comercial e a adoção de uma política monetária voltada ao combate sistemático da inflação. Considerando os fundamentos e desdobramentos desse plano, assinale a alternativa que apresenta uma característica essencial para o sucesso inicial do Plano Real.

- (A) A implantação de uma âncora cambial, associada à criação da URV como unidade estável de valor, permitindo a transição para a nova moeda.
- (B) A criação de um índice automático que corrigia diariamente os salários dos trabalhadores com base na inflação passada.
- (C) A eliminação completa de capitais estrangeiros no país para reduzir a circulação monetária e conter a inflação estrutural.
- (D) A substituição imediata de todas as moedas regionais por uma única moeda digital, evitando transações inflacionárias.
- (E) A adoção de um rígido controle de preços pelo Estado em todos os setores, impedindo reajustes durante três anos.

#### Informática

#### Questão 07

O uso de equipamentos de informática e dos recursos de conectividade é indispensável em ambientes acadêmicos e corporativos. A compreensão do funcionamento do hardware básico, dos dispositivos de entrada e saída e dos mecanismos de comunicação na Internet contribui para o uso eficiente e seguro dessas tecnologias. Analise as afirmativas a seguir:

I.A memória cache do computador, atua como intermediária entre a CPU e a memória RAM, reduzindo o tempo de acesso às informações mais utilizadas.

II.Impressoras a laser utilizam um processo eletrofotográfico que envolve a aplicação de carga elétrica no cilindro e a fixação do toner no papel por meio de calor.

III.O scanner, ao digitalizar um documento, cria exclusivamente arquivos no formato PDF, não sendo possível gerar imagens em formatos como JPEG ou PNG.

IV.O protocolo DNS pertencente a arquitetura da Internet, é responsável por converter nomes de domínio em endereços IP compreensíveis pelos dispositivos de rede.

V.Nos navegadores modernos, o modo de navegação anônima impede totalmente o rastreamento do usuário por sites, provedores de internet e administradores de rede.

Assinale a alternativa correta:

- (A) Apenas as afirmativas II, IV e V são verdadeiras.
- (B) Apenas as afirmativas I, II e IV são verdadeiras.
- (C) Apenas as afirmativas I, II, III e V são verdadeiras.
- (D) Apenas as afirmativas I, III e IV são verdadeiras.
- (E) As afirmativas I, II, III, IV e V são verdadeiras.

#### Questão 08

Os aplicativos do Microsoft Office são amplamente utilizados na produção de documentos, no tratamento de

dados, na comunicação corporativa e na elaboração de apresentações. Em nível de usuário, é esperado que o profissional compreenda recursos que vão além das funções básicas, como organização de conteúdo, automação de tarefas simples e ferramentas de colaboração. Analise as assertivas a seguir e assinale V (verdadeiro) ou F (falso):

( ) No Microsoft Word, a utilização de estilos permite atualizar automaticamente um sumário já inserido no documento após alterações nos títulos.

( ) No Microsoft Excel, a ferramenta "Validação de Dados" pode ser usada para criar listas suspensas, restringindo os valores que podem ser digitados em uma célula.

( ) No Microsoft Outlook, é possível criar regras para mover automaticamente mensagens recebidas para pastas específicas com base em critérios definidos pelo usuário.

( ) No Microsoft PowerPoint, o recurso "Slide Mestre" serve apenas para alterar o conteúdo de um slide individual, sem afetar os demais.

( ) No Microsoft Excel, a função SE() permite testar uma condição lógica e retornar valores diferentes conforme o resultado seja verdadeiro ou falso.

( ) No Microsoft Word, documentos salvos no formato DOCX não podem conter comentários ou controle de alterações.

Assinale a alternativa que apresenta a sequência correta:

- (A) V, V, V, F, V, F.
- (B) V, V, F, F, V, V.
- (C) F, V, V, V, F, V.
- (D) V, F, V, F, V, F.
- (E) F, F, V, F, V, F.

## **Conhecimentos Específicos**

### **Questão 09**

É fundamental para o desenvolvimento infantil a parceria da escola e família. Neste contexto é CORRETA a afirmativa que fomenta essa parceria de forma eficaz.

- (A) Mantenha atividades e decisões pedagógicas restritas apenas aos profissionais da escola, sem informar os pais.
- (B) Promova comunicação aberta, envolva os pais nas atividades e compartilhe informações sobre o desenvolvimento da criança, favorecendo a corresponsabilidade educativa.
- (C) Utilize a família apenas como responsável pelo transporte e alimentação da criança, sem envolvimento educativo.
- (D) Exija presença constante dos pais na escola, independentemente da disponibilidade deles, para garantir seu comprometimento.

(E) Delegue toda a responsabilidade pelo comportamento e aprendizagem da criança exclusivamente aos pais.

### **Questão 10**

Segundo a organização do trabalho pedagógico, nas instituições de ensino de Educação Infantil é CORRETA a afirmativa que demonstra o que esse trabalho deve contemplar.

- (A) Uma sequência rígida de conteúdos iguais para todas as turmas, sem considerar as faixas etárias ou o contexto social das crianças.
- (B) A adoção de metodologias centradas apenas no adulto, sem considerar a participação ativa da criança.
- (C) O planejamento intencional de tempos e espaços, com articulação entre ambientes, materiais e atividades, de modo a favorecer o desenvolvimento integral da criança.
- (D) A flexibilização extrema, sem rotina ou planejamento, permite que as crianças decidam todas as atividades livremente.
- (E) A priorização exclusiva de atividades de cuidado (higiene, alimentação e repouso), relegando a aprendizagem a segundo plano.

### **Questão 11**

Com base nas concepções contemporâneas de Educação Infantil, a respeito da avaliação, analise as assertivas.

I.A avaliação na Educação Infantil deve focar exclusivamente em resultados quantitativos, como "notas" e "percentuais de aprendizagem".

II.A avaliação deve observar o desenvolvimento integral da criança — aspectos sociais, afetivos, cognitivos e físicos — por meio da observação, registro e acompanhamento contínuo.

III.A avaliação deve ser periódica e formal, semelhante ao que ocorre no Ensino Fundamental, com provas padronizadas.

IV.A avaliação pode servir como instrumento para planejar intervenções pedagógicas apropriadas às necessidades individuais das crianças.

É correto o que se afirma em:

- (A) Apenas I, II e IV.
- (B) Apenas I, III e IV.
- (C) Apenas II e IV.
- (D) Apenas II e III.
- (E) Apenas III e IV.

### **Questão 12**

De acordo com teorias contemporâneas da Psicologia da Aprendizagem, aplicadas à prática pedagógica, é CORRETA a afirmativa.

- (A) Dispensa a mediação do professor, pois a criança aprende sozinha ao observar o mundo.
- (B) Ocorre principalmente por memorização e repetição de conteúdos padronizados, independentemente das vivências pessoais da criança.
- (C) Deve priorizar conteúdos acadêmicos formais desde os primeiros anos, desconsiderando o desenvolvimento afetivo e social.
- (D) É igual para todas as crianças, devendo seguir o mesmo ritmo e sequência de aprendizagem.
- (E) Estimula a criança a explorar, investigar, experimentar e construir o conhecimento ativamente, respeitando seu ritmo e interesses.

### Questão 13

Em uma turma de pré-escola, o professor percebe que uma criança de 5 anos parece ter maturidade cognitiva e curiosidade acima da média para a idade: demonstra interesse em pequenas investigações sobre a natureza, faz perguntas complexas, prefere atividades de experimentação, e parece um tanto entediada nas atividades tradicionais de rotina. O professor precisa planejar ações que respeitem o desenvolvimento da turma e também atendam às necessidades dessa criança.

Considerando os princípios de desenvolvimento infantil em educação, é CORRETA a afirmativa que define a ação adequada para esse planejamento.

- (A) Oferecer atividades diversificadas e flexíveis, com propostas de exploração, experimentação e investigação, garantindo apoio individualizado sem descuidar da rotina coletiva.
- (B) Transferir a criança para uma turma de alunos mais velhos, para que acompanhe o ritmo de desenvolvimento percebido.
- (C) Manter apenas as atividades tradicionais previstas para toda a turma, para não privilegiar nenhuma criança.
- (D) Retirar das atividades coletivas todas as tarefas de investigação, para evitar que a criança interfira no ritmo da turma.
- (E) Focar exclusivamente nas atividades de socialização da turma, deixando de lado estímulos cognitivos mais avançados.

### Questão 14

Associe os componentes do planejamento pedagógico (Coluna A) às suas contribuições para a prática educativa na Educação Infantil (Coluna B).

Coluna A

- I. Definição de objetivos de aprendizagem e desenvolvimento para o grupo de crianças.
- II. Seleção de atividades diversificadas (jogos, brincadeiras, histórias, artes, movimento).
- III. Organização de tempo e espaços escolares (sala,

pátio, cantinhos de atividades, horários).

IV. Adaptação de atividades conforme as particularidades individuais das crianças.

V. Avaliação contínua e registro de observações sobre o desenvolvimento infantil.

Coluna B

A. Permite monitorar o progresso das crianças e ajustar as práticas pedagógicas conforme necessidades individuais.

B. Garante que o ambiente e o cotidiano escolar ofereçam condições adequadas para convivência, segurança e exploração.

C. Orienta o que se espera que as crianças aprendam ou desenvolvam (cognitivo, motor, social, afetivo).

D. Promove aprendizagem significativa por meio de variadas linguagens e formas de expressão.

E. Respeita diversidade e singularidade de cada criança, favorecendo inclusão e equidade.

Assinale a alternativa com a associação correta:

- (A) I.C, II.D, III.B, IV.E, V.A.
- (B) I.D, II.A, III.E, IV.C, V.B.
- (C) I.B, II.A, III.D, IV.C, V.E.
- (D) I.E, II.C, III.B, IV.D, V.A.
- (E) I.C, II.E, III.A, IV.B, V.D.

### Questão 15

A avaliação escolar é um processo contínuo de coleta e análise de dados sobre o desempenho do aluno, no contexto da Educação Infantil é CORRETA a afirmativa que define a função de uma avaliação.

- (A) Substituir observações contínuas por provas padronizadas para facilitar a correção.
- (B) Avaliar unicamente conteúdos cognitivos, desconsiderando aspectos sociais, afetivos ou motores.
- (C) Proporcionar um ranking dos alunos com base em suas notas, para classificar seu desempenho.
- (D) Avaliar exclusivamente os alunos com dificuldades aparentes, dispensando os demais.
- (E) Permitir ao professor acompanhar o desenvolvimento integral da criança, identificando progressos e dificuldades, para ajustar práticas pedagógicas e oferecer apoio individualizado.

### Questão 16

Na organização de um projeto pedagógico baseado em sequência didática para os anos iniciais do Ensino Fundamental, a principal vantagem de adotar uma sequência estruturada de atividades pedagógicas é:

- (A) Oferecer um conjunto articulado de etapas que orientam a aprendizagem, permitindo que os alunos construam conhecimentos de forma progressiva e significativa.
- (B) Exigir que todos os alunos avancem no mesmo ritmo e concluam todas as etapas independentemente de seus diferentes ritmos de aprendizagem.
- (C) Substituir a avaliação contínua por uma única prova ao final da sequência, garantindo padronização do rendimento.
- (D) Reduzir a flexibilidade pedagógica, impedindo adaptações ao contexto da turma e às necessidades individuais.
- (E) Priorizar exclusivamente a memorização de conceitos antes de qualquer atividade prática ou contextualizada.

### Questão 17

Sobre a importância dos limites no contexto da Educação Infantil, analise as afirmativas e marque (V) para verdadeiro e (F) para falso:

( ) Estabelecer limites desde a infância contribui para a segurança, o autocontrole e a convivência em grupo das crianças.

( ) Limites rígidos e inflexíveis são sempre prejudiciais, pois impedem a espontaneidade e a criatividade infantil.

( ) Limites claros e consistentes ajudam a criança a compreender regras sociais e a respeitar o espaço coletivo da escola.

( ) A imposição de limites dispensa a necessidade de explicar às crianças os motivos das regras, pois basta que obedçam.

Assinale a alternativa que apresenta a sequência CORRETA, de cima para baixo:

- (A) F, V, V, F.
- (B) V, F, V, F.
- (C) V, F, F, V.
- (D) V, V, V, F.
- (E) F, F, V, F.

### Questão 18

Sobre os princípios da Educação Inclusiva analise as afirmativas e marque (V) para verdadeiro e (F) para falso:

( ) A educação inclusiva pressupõe que a escola adapte práticas pedagógicas e ambiente para atender às diferenças, permitindo participação e aprendizagem de todas as crianças.

( ) A inclusão requer apenas que a criança com deficiência esteja presente na sala; não é necessário adaptar atividades ou práticas pedagógicas.

( ) O lúdico e as brincadeiras podem ser estratégias inclusivas, favorecendo socialização, expressão e participação de crianças com diferentes ritmos e

necessidades.

( ) A inclusão implica que todas as crianças recebam o mesmo conteúdo e ritmo, sem distinção ou adaptações individuais.

( ) A escola inclusiva valoriza a diversidade, reconhecendo as singularidades das crianças e promovendo equidade no acesso à aprendizagem.

Assinale a alternativa que apresenta a sequência CORRETA, de cima para baixo:

- (A) F, V, V, V, V.
- (B) F, V, F, V, V.
- (C) V, F, V, V, V.
- (D) V, F, V, F, V.
- (E) V, V, F, V, F.

### Questão 19

Associe os elementos da rotina escolar (Coluna A) à sua contribuição pedagógica (Coluna B) para o processo educativo em Educação Infantil.

Coluna A

I. Estabelecimento de horários regulares para atividades (brincar, refeições, descanso).

II. Organização de espaços bem definidos (sala de atividades, brinquedoteca, pátio, área de descanso).

III. Planejamento de atividades lúdicas e de exploração do ambiente.

IV. Disponibilidade e organização de materiais adequados à faixa etária.

V. Flexibilidade para adequar a rotina às necessidades individuais das crianças.

Coluna B

A. Promove segurança, previsibilidade e bem-estar, favorecendo a adaptação da criança ao ambiente escolar.

B. Permite estímulos variados para o desenvolvimento motor, cognitivo e social das crianças.

C. Garante que as atividades pedagógicas respeitem o ritmo e o desenvolvimento de cada criança.

D. Propicia espaços adequados para brincadeiras, interação e aprendizagem diversificada.

E. Sustenta o planejamento equilibrado entre momentos de cuidado, socialização e aprendizagem.

Assinale a alternativa com a associação correta:

- (A) I.C, II.D, III.A, IV.D, V.B.
- (B) I.E, II.C, III.B, IV.D, V.A.
- (C) I.A, II.D, III.B, IV.E, V.C.
- (D) I.C, II.A, III.E, IV.B, V.D.
- (E) I.B, II.A, III.E, IV.C, V.D.

## Questão 20

A respeito do uso do lúdico como estratégia pedagógica, analise as assertivas

I.O lúdico contribui para o desenvolvimento cognitivo, social, afetivo e motor da criança, favorecendo a aquisição de conhecimentos e habilidades.

II.O lúdico deve ser evitado em turmas heterogêneas, pois jogos e brincadeiras dificultam o controle da sala e prejudicam o aprendizado acadêmico.

III.O lúdico, quando bem planejado, transforma o ambiente escolar em espaço de motivação, participação e construção coletiva de significados.

IV.A utilização do lúdico dispensa a mediação do professor, pois a criança aprende sozinha por meio da brincadeira.

É correto o que se afirma em:

- (A) Apenas II, III e IV.
- (B) Apenas II e IV.
- (C) Apenas III e IV.
- (D) Apenas I, II e III.
- (E) Apenas I e III.



## RASCUNHO

---

1		6		11		16	
2		7		12		17	
3		8		13		18	
4		9		14		19	
5		10		15		20	



**BOA PROVA!**