

EDITAL Nº 001/2025 DO CONCURSO
PÚBLICO UNIFICADO PARA O MUNICÍPIO
DE CRAÍBAS (AL)

MUNICÍPIO DE CRAÍBAS (AL)

PSICOPEDAGOGO

MANHÃ

Atenção: Fraudar ou tentar fraudar Concursos Públicos é Crime previsto no art. 311-A do Código Penal.

ORIENTAÇÕES IMPORTANTES AO CANDIDATO:

1. Conferência de documentos:

- ✓ Verifique seu nome, número do documento e número de inscrição em todos os materiais entregues.
- ✓ Confira o Caderno de Questões quanto a falhas de impressão ou numeração.

2. Cumprimento das normas:

- ✓ O descumprimento de qualquer regra constante no Edital, Caderno de Questões ou Folha de Respostas poderá acarretar a eliminação do candidato.

3. Folha de Respostas:

- ✓ É o único documento válido para avaliação.
- ✓ Preencha corretamente o campo da assinatura.
- ✓ Assinale apenas uma alternativa por item.
- ✓ Utilize apenas caneta esferográfica azul ou preta.
- ✓ Devolva a Folha de Respostas preenchida e assinada ao fiscal.

4. Divulgação de provas e gabaritos:

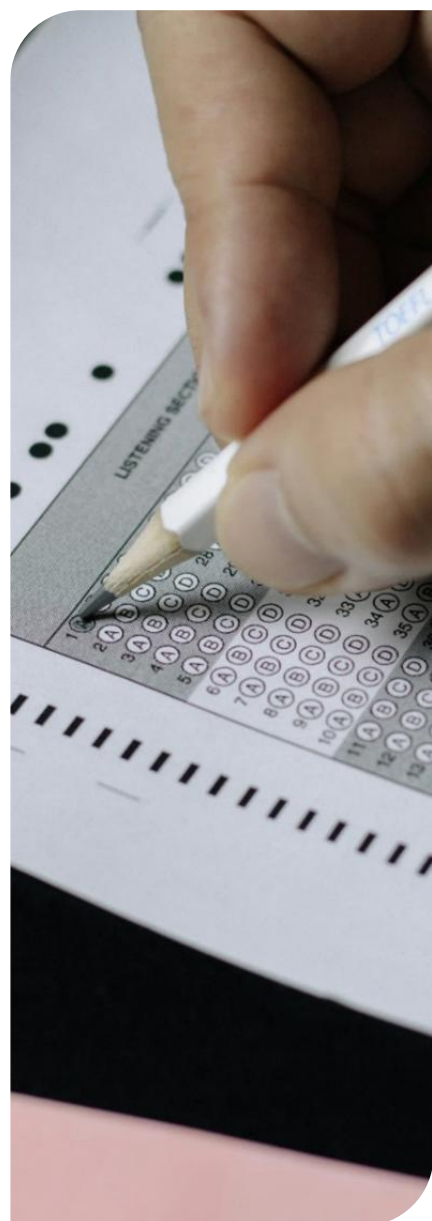
- ✓ Estarão disponíveis no site do Instituto IGEDUC (www.igeduc.org.br), conforme o Edital.

5. Condutas proibidas:

- ✓ Manusear o Caderno de Questões antes do horário oficial.
- ✓ Comunicar-se com outros candidatos durante a prova.
- ✓ Usar aparelhos eletrônicos de qualquer tipo.
- ✓ Anotar o gabarito fora da Folha de Respostas.

6. Exceto quando o enunciado da questão determinar o contrário, considere as seguintes regras:

- ✓ As questões de Língua Portuguesa devem ser respondidas conforme a norma culta vigente à época da aplicação da prova; as de informática, com base na versão mais atualizada dos softwares mencionados na mesma data; e as de legislação, considerando a versão vigente e mais atual de cada lei.



CONHECIMENTOS GERAIS

O texto seguinte servirá de base para responder às questões de 1 a 5.

O que é a oxitocina, o 'hormônio do amor' que nos deixa mais sociáveis — versão reduzida em 50%

O que ocorre no cérebro quando o amor parece dominar o ambiente? Durante muito tempo, biólogos apontaram a oxitocina como principal explicação. Essa pequena proteína, formada por nove aminoácidos, ficou conhecida como hormônio do amor por sua relação com vínculo afetivo, cuidados maternos e comportamentos sociais positivos.

Pesquisas recentes, porém, mostram um quadro mais complexo. Estudos com animais indicam que a oxitocina não produz diretamente bons comportamentos sociais; ela aperfeiçoa a percepção de sinais sociais, permitindo que o indivíduo aprenda a direcionar seu comportamento com maior precisão.

A antiga visão de que a oxitocina era liberada em interações com indivíduos importantes — como filhos ou parceiros — permanece válida, mas pesquisadores observaram que bloquear sua ação impede camundongos de reconhecer figuras relevantes, sugerindo papel essencial no aprendizado social. Avanços recentes permitiram registrar neurônios produtores de oxitocina, revelando que ela filtra ruídos sensoriais. Em ratos, por exemplo, reduz disparos aleatórios no centro olfativo, destacando odores significativos. Esse refinamento foi comparado à capacidade de pais ouvirem o choro do bebê mesmo em meio a ruídos.

A oxitocina também intensifica o sistema de recompensas, levando animais a priorizar estímulos sociais. Entre arganazes-do-campo, isso facilita a formação de pares monogâmicos: o odor do parceiro torna-se uma recompensa.

O papel da oxitocina varia conforme o contexto. Ela amplia cuidados maternos, mas também agressões contra intrusos; em fêmeas de arganazes-do-campo, seu efeito depende de já haver vínculo formado. Em humanos, estudo de 2012 mostrou que homens comprometidos mantiveram maior distância de uma mulher desconhecida após receber oxitocina, efeito não observado em solteiros.

Essa variabilidade contextual ajuda a explicar o insucesso de sprays de oxitocina no tratamento do autismo em ensaios clínicos amplos. Sem considerar ambientes negativos, como bullying escolar, a substância pode até intensificar experiências desfavoráveis.

Apesar de seu papel central na regulação dos comportamentos sociais, a oxitocina não atua sozinha. Como ressaltam alguns pesquisadores, apaixonar-se envolve corpo e cérebro como um todo: sensações, cognição e memória. A oxitocina é apenas um dos moduladores desse processo complexo — longe de ser sua explicação única.

<https://www.bbc.com/portuguese/vert-fut-60801668>. adaptado.

Questão 01

O texto apresenta uma abordagem científica sobre a atuação de uma substância no funcionamento do cérebro, discutindo seus efeitos sobre comportamentos sociais, vínculos afetivos e respostas individuais, a partir de diferentes contextos e resultados de pesquisas.

De acordo com o texto-base, analise as afirmações a seguir e assinale a alternativa CORRETA.

- (A) A oxitocina apresenta efeitos terapêuticos homogêneos no tratamento do autismo, independentemente das condições ambientais em que é administrada.
- (B) A oxitocina é apresentada como substância de ação direta, uniforme e suficiente para explicar, de modo isolado, os vínculos afetivos e as respostas sociais.
- (C) A oxitocina exerce função moduladora dos comportamentos sociais, com efeitos condicionados ao contexto e à interação com outros processos biológicos e cognitivos.
- (D) A oxitocina atua apenas na intensificação dos cuidados maternos, sem interferir em comportamentos agressivos nem no funcionamento do sistema de recompensas.

Questão 02

A oxitocina também intensifica o sistema de recompensas, levando animais a priorizar estímulos sociais.

Em relação à sintaxe do período, é CORRETO afirmar que se trata de:

- (A) período simples, constituído por um único verbo no núcleo do predicado, sem expansão oracional.
- (B) período composto por coordenação assindética, em que as orações se organizam por justaposição.
- (C) período composto por subordinação, em que a oração reduzida de gerúndio exerce função de adjunto adverbial de consequência.
- (D) período composto por subordinação substantiva, em que a oração reduzida exerce função de objeto direto.

Questão 03

Essa variabilidade contextual ajuda a explicar o insucesso de sprays de oxitocina no tratamento do autismo em ensaios clínicos amplos.

Em relação aos mecanismos de coesão textual presentes na frase, é CORRETO afirmar que:

- (A) o verbo "ajuda" retoma o verbo anterior por substituição, funcionando como mecanismo de coesão verbal.

- (B) o termo "em ensaios clínicos amplos" cria oposição ao conteúdo anterior, estabelecendo contraste entre os elementos da frase.
- (C) "essa variabilidade contextual" retoma a ideia apresentada, funcionando como elemento de continuidade que relaciona as informações mencionadas ao insucesso citado na frase.
- (D) a expressão "no tratamento do autismo" funciona como retomada referencial do termo "sprays".

Questão 04

A antiga visão de que a oxitocina era liberada em interações com indivíduos importantes — como filhos ou parceiros — permanece válida, mas pesquisadores observaram "que bloquear sua ação impede camundongos de reconhecer figuras relevantes", sugerindo papel essencial no aprendizado social.

Em relação à sintaxe da oração, é CORRETO afirmar que a oração destacada exerce a função de:

- (A) oração subordinada substantiva objetiva direta, pois completa diretamente o sentido do verbo "observaram".
- (B) oração subordinada adverbial causal, pois expressa a causa da permanência da visão mencionada no início do período.
- (C) oração subordinada substantiva subjetiva, pois atua como sujeito do verbo "observaram".
- (D) oração subordinada adjetiva explicativa, pois caracteriza o termo "visão" por meio de uma informação acessória.

Questão 05

Ela "aperfeiçoa" a percepção de sinais sociais, para que o indivíduo "aprenda" a direcionar seu comportamento com maior precisão.

Conjugando os verbos destacados no futuro do pretérito do indicativo e no pretérito imperfeito do subjuntivo, tem-se:

- (A) Ela aperfeiçoaria a percepção de sinais sociais, para que o indivíduo aprenderá a direcionar seu comportamento com maior precisão.
- (B) Ela aperfeiçoará a percepção de sinais sociais, para que o indivíduo aprendesse a direcionar seu comportamento com maior precisão.
- (C) Ela aperfeiçoaria a percepção de sinais sociais, para que o indivíduo aprendesse a direcionar seu comportamento com maior precisão.
- (D) Ela aperfeiçoava a percepção de sinais sociais, para que o indivíduo aprenderia a direcionar seu comportamento com maior precisão.

Questão 06

As ferramentas de formatação do Microsoft Word são fundamentais para criar documentos profissionais e bem estruturados. Conhecer essas ferramentas permite ao

usuário aproveitar plenamente o potencial do programa.

Julgue os itens abaixo como Verdadeiro (V) ou Falso (F) sobre as ferramentas de formatação do Microsoft Word:

() O recurso "Pincel de Formatação" copia a formatação de um texto selecionado e a aplica em outro.

() Não é possível inserir tabelas em um documento do Word; para isso, é necessário usar o Excel.

() O alinhamento "Justificado" ajusta o texto para que ele fique alinhado tanto na margem esquerda quanto na direita.

() A verificação ortográfica e gramatical é um recurso que sublinha automaticamente palavras e frases com possíveis erros.

A sequência correta é:

- (A) F, F, V, F.
- (B) V, F, V, V.
- (C) F, V, F, F.
- (D) V, V, F, V.

Questão 07

Um estudante precisa formatar seu trabalho acadêmico de acordo com as normas da ABNT, o que exige a criação de um sumário automático que liste os títulos e as respectivas páginas. Para que isso funcione corretamente, ele precisa primeiro aplicar estilos específicos aos títulos e subtítulos do seu documento.

Qual recurso do Microsoft Word permite a criação de um sumário automático baseado nos títulos do texto?

- (A) Inserir Sumário.
- (B) Inserir Legenda.
- (C) Mala Direta.
- (D) Estilos de Título.

Questão 08

Uma escola precisa enviar uma carta de notificação para centenas de clientes. A estrutura da carta é a mesma para todos, mudando apenas os dados pessoais como nome, endereço e CPF. Para automatizar esse processo e evitar a criação manual de cada carta, o Word oferece uma ferramenta específica que integra dados de uma fonte externa.

Qual ferramenta do Microsoft Word é ideal para criar documentos em massa a partir de uma fonte de dados (como uma planilha do Excel)?

- (A) SmartArt.
- (B) Inserir Objeto.
- (C) Controle de Alterações.
- (D) Mala Direta.

Questão 09

Os recursos básicos do Microsoft Excel são

fundamentais para qualquer usuário que trabalhe com dados. Compreender a estrutura das planilhas, as fórmulas e os recursos de formatação é essencial para aproveitar plenamente o potencial da ferramenta.

Julgue os itens abaixo como Verdadeiro (V) ou Falso (F) a respeito dos recursos básicos do Microsoft Excel:

() Uma planilha do Excel é composta por células, que são a intersecção de uma linha (identificada por número) e uma coluna (identificada por letra).

() Para iniciar qualquer fórmula ou função no Excel, é obrigatório o uso do sinal de igual (=).

() É possível criar gráficos de barras, pizza e linhas para representar visualmente os dados de uma planilha.

() O Excel não permite a classificação de dados em ordem alfabética ou numérica.

A sequência correta é:

- (A) F, V, F, V.
- (B) V, V, V, F.
- (C) F, F, V, V.
- (D) V, F, V, F.

Questão 10

Em uma planilha de controle de estoque, um funcionário precisa calcular o valor total de itens de uma coluna. Para realizar essa operação de forma rápida e automática, ele pode utilizar uma fórmula pré-definida que soma todos os valores em um intervalo de células selecionado.

Qual função do Microsoft Excel é a mais indicada para essa tarefa?

- (A) =SOMA(A1:A10).
- (B) =MÉDIA(A1:A10).
- (C) =PROCV(A1;A1:A10;1).
- (D) =CONT.VALORES(A1:A10).

Questão 11

Uma equipe de recursos humanos elaborou um treinamento sobre princípios éticos exigidos do servidor público. Foram apresentadas três afirmações relacionadas ao Decreto Federal nº 1.171/1994, e os participantes deveriam identificar sua veracidade.

() O servidor deve ser assíduo e pontual, contribuindo para a regularidade do serviço público.

() A integridade moral é requisito indispensável ao exercício da função pública, devendo o servidor evitar qualquer conduta que comprometa a confiança institucional.

() O interesse privado do servidor pode prevalecer sobre o interesse público quando houver ausência de prejuízo concreto à Administração.

Com base apenas no decreto, marque V para Verdadeiro e F para falso, após assinalar a alternativa CORRETA

que corresponda à sequência disposta "de cima para baixo".

- (A) V, F, V.
- (B) V, V, F.
- (C) F, V, F.
- (D) V, F, F.

Questão 12

Durante o planejamento de ações de atendimento ao público, gestores da área jurídica identificaram a necessidade de reforçar os direitos fundamentais previstos no art. 5º da Constituição Federal de 1988, especialmente quanto à proteção do indivíduo perante o Estado. Para fins de estudo, elaboraram as colunas a seguir:

Coluna I – Direito Fundamental

1. Habeas data.
2. Liberdade de expressão.
3. Direito de propriedade.
4. Direito de petição.

Coluna II – Descrição

() Direito que assegura ao cidadão obter informações relativas à sua pessoa em registros públicos.

() Direito que garante a manifestação do pensamento, vedado o anonimato.

() Direito que permite ao indivíduo formular solicitações aos poderes públicos sem necessidade de advogado.

() Direito protegido, mas sujeito à função social e às limitações legais.

Com base exclusivamente no texto constitucional, assinalar a alternativa que correlaciona CORRETAMENTE as colunas "de cima para baixo".

- (A) 2 – 1 – 3 – 4.
- (B) 4 – 2 – 1 – 3.
- (C) 3 – 4 – 1 – 2.
- (D) 1 – 2 – 4 – 3.

Questão 13

Em um órgão federal, a equipe responsável pela análise de desempenho identificou que alguns servidores estavam adotando práticas que, embora não configurassem infração disciplinar formal, comprometiam a confiança da população na instituição. Entre os comportamentos observados estavam atrasos recorrentes na entrega de relatórios, omissão de informações relevantes e tratamento desigual a usuários. Diante disso, a chefia determinou que todos revisassem seus deveres éticos, especialmente quanto à postura esperada do servidor público. Com base exclusivamente no Decreto Federal nº 1.171/1994 (Código de Ética Profissional do Servidor Público Civil do Poder Executivo

Federal), assinale a alternativa CORRETA.

- (A) A cortesia é atributo desejável, mas não constitui dever ético expresso no Decreto Federal nº 1.171/1994 nem influencia a avaliação de conduta funcional.
- (B) A omissão de informações só viola o Código de Ética quando causar prejuízo financeiro direto ao órgão público ou ao cidadão atendido.
- (C) O servidor deve manter conduta que preserve a honra e a tradição do serviço público, atuando com zelo, lealdade, cortesia e igualdade no atendimento aos usuários.
- (D) O tratamento desigual é permitido quando fundamentado no grau de demanda administrativa do usuário ou na conveniência do serviço público.

Questão 14

Durante uma oficina de capacitação, candidatos ao cargo de analista foram convidados a analisar princípios fundamentais previstos nos arts. 1º ao 5º da Constituição Federal de 1988, com ênfase nos direitos e garantias individuais. O instrutor apresentou três afirmações para verificação de conformidade com o texto constitucional.

I. A dignidade da pessoa humana é fundamento da República Federativa do Brasil.

II. A vedação à tortura e a tratamentos desumanos ou degradantes encontra-se expressamente prevista no art. 5º.

III. A liberdade de reunião somente pode ser exercida mediante autorização prévia da autoridade competente.

Com base exclusivamente na Constituição (sem considerar doutrina ou jurisprudência), assinale a alternativa CORRETA.

- (A) II e III estão corretas, e I está incorreta.
- (B) I está correta, e II e III estão incorretas.
- (C) Apenas III está correta.
- (D) I e II estão corretas, e III está incorreta.

Questão 15

Em um órgão estadual, uma servidora de nível superior assumiu a coordenação de um projeto estratégico e, apesar de possuir competência técnica, passou a atrasar etapas essenciais por priorizar atividades externas de seu interesse pessoal. Tal conduta gerou impactos no cronograma institucional e comprometeu a eficiência esperada pela Administração. A comissão de acompanhamento analisou a situação com base no Decreto Federal nº 1.171/1994, especialmente quanto à probidade e ao dever de dedicação plena ao interesse público. Considerando apenas o conteúdo do decreto, assinale a alternativa CORRETA.

- (A) A existência de competência técnica basta para afastar eventual responsabilização ética, pois o desempenho funcional não se vincula ao dever moral do servidor.

- (B) A responsabilização ética somente seria possível se houvesse comprovação de dano financeiro direto decorrente da desorganização do cronograma.
- (C) Não há infração ética, pois o Decreto Federal nº 1.171/1994 não trata de condutas relacionadas ao ritmo ou à priorização do trabalho cotidiano.
- (D) A servidora violou os deveres de eficiência, dedicação ao serviço, zelo e probidade, que exigem conferir prioridade às atividades institucionais e evitar prejuízos ao funcionamento regular do órgão.

CONHECIMENTOS ESPECÍFICOS

Questão 16

O contrato e o plano de intervenção psicopedagógica diferem do reforço escolar. Acerca das especificidades da intervenção clínica, registre V, para as afirmativas verdadeiras, e F, para as falsas:

(___) A intervenção psicopedagógica foca no "sujeito que aprende" e em sua relação com o conhecimento, buscando desbloquear os obstáculos (emocionais ou cognitivos) que impedem a aprendizagem, enquanto o reforço escolar foca na reposição de conteúdos não aprendidos.

(___) A "Devolução" (ou Informe Psicopedagógico) não é apenas a entrega do laudo, mas uma etapa crucial da intervenção que visa promover a conscientização (insight) do sujeito e da família sobre a problemática, engajando-os no processo terapêutico.

(___) O plano de intervenção deve ser rígido e imutável, devendo o psicopedagogo seguir o planejamento inicial por 6 meses sem alterações, independentemente da resposta do paciente.

(___) O uso de jogos na intervenção serve apenas para "quebrar o gelo" ou premiar a criança após a tarefa séria, não constituindo uma ferramenta de trabalho cognitivo ou projetivo.

Após análise, assinale a alternativa que apresenta a sequência correta dos itens acima, de cima para baixo:

- (A) V, F, V, F.
- (B) V, V, F, F.
- (C) V, V, V, F.
- (D) F, F, V, V.

Questão 17

Alicia Fernández postula que a aprendizagem ocorre na interseção entre organismo, corpo, inteligência e desejo. Acerca das "modalidades de aprendizagem" patogênicas descritas pela autora, registre V, para as afirmativas verdadeiras, e F, para as falsas:

(___) A modalidade de "hiperacomodação" caracteriza-se pela submissão acrítica aos modelos e informações externas, resultando em pobreza de contato com o objeto de conhecimento e dificuldade de criar, assemelhando-se à "obediência" excessiva.

() A modalidade de "hipoassimilação" ocorre quando a criança não consegue internalizar ou transformar a informação, resultando em esquecimentos e falhas na construção de esquemas próprios, muitas vezes confundida com desatenção.

() A "hiperassimilação" é a modalidade ideal de aprendizagem, pois indica que o sujeito consegue assimilar todo o conteúdo ensinado sem precisar acomodar suas estruturas mentais.

() Na modalidade de "hipoacomodação", observa-se a dificuldade de respeitar as características do objeto ou da realidade, prevalecendo a fantasia e a subjetividade do aluno sobre o conteúdo formal.

Após análise, assinale a alternativa que apresenta a sequência correta dos itens acima, de cima para baixo:

- (A) F, F, V, V.
- (B) V, V, F, V.
- (C) V, V, V, F.
- (D) V, F, F, V.

Questão 18

David Ausubel propõe que a aprendizagem significativa ocorre quando a nova informação ancora-se em conceitos relevantes preexistentes na estrutura cognitiva (subsunçores). Assinale a alternativa CORRETA sobre o processo de "Subsunção Correlativa".

- (A) A subsunção correlativa ocorre quando a nova informação amplia ou modifica conceitos prévios, enriquecendo o próprio subsunçor e aumentando seu poder explicativo.
- (B) A subsunção correlativa é a aprendizagem mecânica, onde a nova informação é armazenada de forma arbitrária e literal, sem interagir com os conhecimentos prévios.
- (C) Este processo refere-se ao esquecimento da informação, onde o subsunçor perde sua conexão com a nova ideia e volta ao estado original de "obliteração".
- (D) A subsunção correlativa ocorre apenas quando o aluno cria um conceito totalmente novo do zero, sem utilizar nenhum conhecimento anterior como âncora.

Questão 19

Para Jean Piaget, o desenvolvimento cognitivo é impulsionado pelo processo de "equilibração majorante". Assinale a alternativa CORRETA que define este conceito e sua importância para a aprendizagem de novos conteúdos.

- (A) A equilibração majorante ocorre quando o sujeito ignora o conflito cognitivo e mantém suas crenças antigas, garantindo a estabilidade emocional e evitando o gasto energético da mudança.

(B) A equilibração majorante é o processo de memorização mecânica que permite ao aluno repetir a resposta correta sem compreender a lógica, atingindo o equilíbrio através da nota alta na prova.

(C) Este conceito refere-se à maturação biológica do sistema nervoso, que ocorre independentemente da experiência ou do conflito, garantindo que a criança aprenda naturalmente com a idade.

(D) A equilibração majorante consiste na construção de um novo equilíbrio cognitivo, mais elaborado que o anterior, resultante da reorganização das estruturas mentais para incorporar a novidade.

Questão 20

A Neurociência Cognitiva, ao dialogar com a Psicopedagogia, refuta o mito dos "períodos críticos" rígidos no desenvolvimento humano, propondo o conceito de "períodos sensíveis". Considerando a plasticidade cerebral e a aprendizagem, assinale a alternativa CORRETA sobre essa distinção.

(A) Os períodos críticos são janelas imutáveis e universais que, se perdidas, impedem definitivamente a aquisição de habilidades como leitura e escrita, tornando inútil a intervenção psicopedagógica após os 7 anos de idade.

(B) Os períodos sensíveis são fases em que a plasticidade neural é maior para certas aprendizagens, mas não se encerram de forma rígida, permitindo aquisições tardias com intervenções adequadas.

(C) A plasticidade cerebral é um fenômeno restrito à infância, desaparecendo completamente na adolescência devido à poda sináptica, o que justifica a dificuldade de aprendizagem em adultos.

(D) A neurociência comprova que a aprendizagem depende exclusivamente da mielinização completa do córtex pré-frontal, o que ocorre apenas na vida adulta, desvalidando a educação infantil como espaço de aprendizagem formal.

Questão 21

A Discalculia do Desenvolvimento pode manifestar-se de diferentes formas. Ladislav Kosc propôs uma classificação clássica dos subtipos de discalculia. Acerca do assunto, registre V, para as afirmativas verdadeiras, e F, para as falsas:

() A Discalculia Léxica refere-se à dificuldade na leitura de símbolos matemáticos (números e sinais), onde a criança pode confundir visualmente números parecidos (3 e 8) ou não conseguir nomeá-los.

() A Discalculia Operacional caracteriza-se pela dificuldade na execução das operações matemáticas e cálculos, envolvendo a troca de sinais (+ por -) ou a incapacidade de seguir os passos de um algoritmo.

() A Discalculia Practognóstica é a incapacidade de pensar abstratamente sobre conceitos matemáticos, impedindo a criança de entender o que é uma fração ou

uma equação.

(___) A Discalculia Ideognóstica envolve a dificuldade na compreensão de conceitos matemáticos e relações, e na realização de cálculo mental, sem depender da manipulação de objetos reais.

Após análise, assinale a alternativa que apresenta a sequência correta dos itens acima, de cima para baixo:

- (A) F, F, V, V.
- (B) V, V, F, V.
- (C) V, F, V, F.
- (D) V, V, V, F.

Questão 22

O conceito de andaime (scaffolding), desenvolvido por Wood, Bruner e Ross com base na teoria de Vygotsky, é fundamental para a intervenção psicopedagógica na Zona de Desenvolvimento Proximal (ZDP). Analise as afirmativas a seguir:

I. O andaime refere-se ao suporte temporário e ajustável oferecido pelo mediador (psicopedagogo) que permite ao aprendiz realizar uma tarefa que não conseguiria sozinho, devendo ser gradualmente retirado à medida que o sujeito assume o controle da atividade.

II. A intervenção na ZDP deve ser prospectiva, ou seja, voltada para as funções que estão em processo de maturação ("brotos do desenvolvimento"), e não apenas para as capacidades já consolidadas no nível de desenvolvimento real.

III. O andaime deve ser permanente e constante, garantindo que o aluno nunca cometa erros, pois o erro na perspectiva vigotskiana é prejudicial à formação dos conceitos científicos.

Está correto o que se afirma em:

- (A) I e III apenas.
- (B) III apenas.
- (C) I, II e III.
- (D) I e II apenas.

Questão 23

Sara Paín distingue "problema de aprendizagem" de "dificuldade de aprendizagem" e "oligofrenia", analisando a função do não-aprender. Analise as afirmativas a seguir sob a ótica da epistemologia convergente:

I. O problema de aprendizagem pode ser considerado um sintoma, no sentido psicanalítico, quando o não-aprender possui uma função positiva de manter o equilíbrio neurótico da criança ou da estrutura familiar, aprisionando a inteligência.

II. O problema de aprendizagem reativo ocorre quando há um choque entre o aluno e o método pedagógico ou a cultura escolar, não havendo comprometimento estrutural da inteligência ou desejo inconsciente de não saber.

III. A dificuldade de aprendizagem é sempre sinônimo de deficiência intelectual (oligofrenia), indicando uma falha irreversível na estrutura cognitiva causada por lesão orgânica.

Está correto o que se afirma em:

- (A) I e III apenas.
- (B) I e II apenas.
- (C) III apenas.
- (D) I, II e III.

Questão 24

O modelo de Russell Barkley sobre o TDAH propõe que o déficit central não é apenas na atenção, mas na inibição comportamental. Analise as afirmativas a seguir sobre as implicações desse modelo para a aprendizagem:

I. A falha na inibição comportamental prejudica as Funções Executivas (memória de trabalho, autorregulação do afeto, internalização da fala e reconstituição), impedindo o sujeito de controlar o comportamento por meio de representações internas e objetivos futuros.

II. A memória de trabalho (working memory) deficitária no TDAH dificulta a capacidade de manter informações "online" para manipulação, o que impacta diretamente a compreensão de textos longos e a resolução de problemas matemáticos de múltiplas etapas.

III. O TDAH é um transtorno puramente motivacional, onde a criança escolhe não prestar atenção em tarefas chatas, não havendo substrato neurobiológico ou disfunção executiva real.

Está correto o que se afirma em:

- (A) I e III apenas.
- (B) I, II e III.
- (C) III apenas.
- (D) I e II apenas.

Questão 25

O Manual Diagnóstico e Estatístico de Transtornos Mentais (DSM-5) unificou os diagnósticos de leitura, escrita e matemática sob a categoria "Transtorno Específico de Aprendizagem". Assinale a alternativa CORRETA sobre os critérios diagnósticos essenciais.

- (A) O diagnóstico só pode ser fechado após os 18 anos de idade, pois antes disso considera-se apenas imaturidade neurológica.
- (B) O diagnóstico requer dificuldades persistentes por pelo menos 6 meses, desempenho acadêmico abaixo do esperado e exclusão de causas como deficiência intelectual, déficits sensoriais não corrigidos ou ensino inadequado.

- (C) Se a criança tiver Deficiência Intelectual (QI abaixo de 70), ela deve receber o diagnóstico duplo de Transtorno Específico de Aprendizagem e Deficiência Intelectual, pois as condições são independentes.
- (D) O transtorno pode ser diagnosticado apenas com base na queixa escolar de notas baixas, não sendo necessário aplicar testes padronizados de desempenho ou inteligência.

Questão 26

A psicogênese da língua escrita revela que a criança formula hipóteses sobre o sistema de escrita antes de compreender a base alfabética. Acerca da hipótese silábica e seu conflito cognitivo, registre V, para as afirmativas verdadeiras, e F, para as falsas:

() Na hipótese silábica, a criança atribui um valor sonoro a cada grafia, fazendo corresponder uma letra para cada sílaba falada (pauta sonora), podendo ser com ou sem valor sonoro convencional (usar vogais/consoantes corretas ou aleatórias).

() O conflito cognitivo que desestabiliza a hipótese silábica surge, muitas vezes, da exigência de quantidade mínima de letras (geralmente três) para que uma escrita seja "legível", confrontando a escrita de monossílabos ou dissílabos que ficam com poucas letras.

() A hipótese alfabética é atingida quando a criança compreende que a escrita representa ideias e desenhos, abandonando a tentativa de representar os sons da fala.

() A hipótese pré-silábica caracteriza-se pela não diferenciação entre desenho e escrita ou pela escrita sem controle de quantidade e variedade, não havendo ainda correspondência termo a termo com a pauta sonora.

Após análise, assinale a alternativa que apresenta a sequência correta dos itens acima, de cima para baixo:

- (A) V, V, V, F.
(B) F, F, V, V.
(C) V, V, F, V.
(D) V, F, F, V.

Questão 27

O Modelo de Dupla Rota (Dual Route Cascade Model) é amplamente aceito para explicar o processamento da leitura e suas falhas (dislexias). Assinale a alternativa CORRETA sobre as rotas fonológica e lexical.

- (A) A rota fonológica realiza a conversão grafema-fonema, sendo essencial para pseudopalavras, enquanto a rota lexical reconhece a palavra como um todo, permitindo a leitura de palavras irregulares.
- (B) A rota fonológica é a única capaz de ler palavras irregulares, pois ela corrige a pronúncia automaticamente baseada na regra gramatical.

- (C) Leitores proficientes utilizam exclusivamente a rota fonológica, pois a rota lexical é lenta e imprecisa, típica de leitores iniciantes.
- (D) A rota lexical é responsável pela leitura de pseudopalavras, pois o cérebro inventa um significado para o que não conhece.

Questão 28

A intervenção psicopedagógica institucional utiliza conceitos da Psicologia Social de Pichon-Rivière para analisar a escola. Assinale a alternativa CORRETA sobre o conceito de "Tarefa" e sua aplicação na análise institucional.

- (A) A análise institucional distingue a tarefa explícita (objetivos pedagógicos) das tarefas implícitas (defesas e resistências), buscando desbloquear a comunicação e favorecer a aprendizagem organizacional.
- (B) A avaliação institucional foca exclusivamente na estrutura física do prédio (iluminação, ventilação), pois o ambiente determina o aprendizado segundo a teoria behaviorista.
- (C) O psicopedagogo deve atuar como fiscal do professor, entrando na sala de aula para corrigir a didática e punir os docentes que não cumprem o plano de aula.
- (D) A "tarefa" refere-se apenas ao dever de casa dos alunos, e a avaliação institucional consiste em checar se os cadernos estão completos.

Questão 29

A Entrevista Operativa Centrada na Aprendizagem (EOCA), sistematizada por Jorge Visca, é um instrumento fundamental no início do diagnóstico psicopedagógico. Assinale a alternativa CORRETA sobre a "consigna" e o objetivo desta técnica.

- (A) A consigna deve ser rígida ("Desenhe uma família"), focando exclusivamente na projeção da personalidade e nos conflitos edípicos, sem interesse nos aspectos cognitivos.
- (B) A consigna da EOCA é aberta e orientadora, permitindo observar como o sujeito se organiza diante de uma situação de aprendizagem e revelar seu modelo de aprender.
- (C) A EOCA consiste em aplicar uma prova de português e matemática para dar nota ao aluno e saber em qual série ele deveria estar.
- (D) O objetivo da EOCA é testar o QI da criança através de jogos de quebra-cabeça cronometrados, classificando-a em níveis de inteligência.

Questão 30

A Teoria da Coerência Central Fraca (Uta Frith) oferece uma explicação cognitiva para o estilo de processamento de informações no autismo. Assinale a alternativa CORRETA sobre como essa teoria explica as

características de aprendizagem no TEA.

- (A) A Coerência Central Fraca refere-se à incapacidade de sentir empatia pelos outros, explicando exclusivamente as falhas na interação social, sem relação com a percepção visual ou cognitiva.
- (B) A teoria propõe que o autismo é causado por falta de afeto materno, o que impede a formação de um "centro" de coerência emocional no cérebro.
- (C) Pessoas com TEA tendem a focar nos detalhes em detrimento do todo, o que favorece tarefas de discriminação específica, mas pode dificultar a compreensão de contextos globais e inferências.
- (D) A teoria afirma que pessoas com autismo não possuem memória de longo prazo, sendo incapazes de reter informações por mais de alguns minutos.

Questão 31

O Código de Ética Profissional do Servidor Público Civil do Poder Executivo Federal, estabelecido pelo Decreto Federal nº 1.171/1994, afirma que a remuneração do servidor público é custeada pelos tributos pagos direta ou indiretamente pela sociedade, incluindo o próprio servidor. Em razão disso, exige-se uma conduta ética que integre a moralidade administrativa ao Direito. Nesse contexto, é CORRETO afirmar que:

- (A) A natureza tributária da remuneração do servidor público torna dispensável qualquer responsabilidade ética individual durante o exercício da função pública.
- (B) A moralidade administrativa é fator meramente subjetivo, não devendo influenciar a aplicação do Direito na gestão pública.
- (C) A moralidade administrativa deve se integrar ao Direito como elemento indissociável de sua aplicação e finalidade, constituindo fator de legalidade.
- (D) A remuneração paga ao servidor público, por decorrer do orçamento estatal, não está vinculada a deveres morais, apenas à eficiência no cumprimento das tarefas.

Questão 32

Conforme estabelece o Estatuto da Criança e do Adolescente (Lei Federal nº 8.069/1990), no Art. 58, sem considerar jurisprudência ou doutrina, o processo educacional deve respeitar os valores culturais, morais, éticos, artísticos e históricos do contexto social da criança e do adolescente, garantindo-lhes CORRETAMENTE:

- (A) A valorização do conjunto cultural da comunidade escolar, excluindo as demais práticas do meio social da criança e do adolescente.
- (B) A restrição de manifestações artísticas que não façam parte da cultura predominante da comunidade escolar.
- (C) A submissão aos costumes culturais impostos pela instituição de ensino.

- (D) A liberdade da criação e o acesso às fontes de cultura.

Questão 33

A Lei Federal nº 9.394/1996 tem estabelecido a Lei de Diretrizes e Bases da Educação Nacional, Art. 8º, a União, os Estados, o Distrito Federal e os Municípios organizarão, em regime de colaboração, os respectivos sistemas de ensino. De acordo com o § 1º, sem considerar jurisprudência ou doutrina, cabe à União a coordenação da política nacional de educação, articulando os diferentes níveis e sistemas em relação às demais instâncias educacionais. A União exercerá as seguintes funções, dentre elas, assinale a alternativa INCORRETA.

- (A) Redistributiva.
- (B) Supletiva.
- (C) Normativa.
- (D) Construtiva.

Questão 34

Fazem parte das regras deontológicas do Código de Ética Profissional do Servidor Público Civil do Poder Executivo Federal, estabelecido pelo Decreto nº 1.171/1994, onde estabelecem os seguintes itens, julgue-os:

I. Causar dano a qualquer bem pertencente ao patrimônio público, deteriorando-o, por descuido ou má vontade, não constitui apenas uma ofensa ao equipamento e às instalações ou ao Estado, mas a todos os homens de boa vontade que dedicaram sua inteligência, seu tempo, suas esperanças e seus esforços para construí-los.

II. Tratar mal uma pessoa que paga seus tributos direta ou indiretamente não implica causar-lhe dano moral.

III. A cortesia, a boa vontade, o cuidado e o tempo dedicados ao serviço público caracterizam o esforço pela disciplina.

É CORRETO o que se afirma em:

- (A) I, II e III.
- (B) I e II, apenas.
- (C) II e III, apenas.
- (D) I e III, apenas.

Questão 35

Dentre os deveres do servidor público, segundo o Código de Ética Profissional do Servidor Público Civil do Poder Executivo Federal, estabelecido pelo Decreto Federal nº 1.171/1994 é (X), respeitando a capacidade e as limitações individuais de todos os usuários do serviço público, sem qualquer espécie de preconceito ou distinção de raça, sexo, nacionalidade, cor, idade, religião, cunho político e posição social, abstendo-se, dessa forma, de causar-lhes dano moral. Assinale a alternativa que substitui corretamente o (X) do texto.

- (A) ser cortês, ter urbanidade, disponibilidade e atenção
- (B) manter contato mínimo com os usuários, evitando aproximação, diálogo ou demonstrações de empatia para não comprometer sua imparcialidade
- (C) agir conforme seu juízo pessoal, considerando seus valores éticos particulares acima das normas da administração pública
- (D) tratar com prioridade apenas os usuários que demonstrarem respeito às suas opiniões pessoais

Questão 36

De acordo com o estabelecido no Estatuto da Criança e do Adolescente, Lei Federal nº 8.069/1990, Art. 59-A, parágrafo único, sem considerar jurisprudência ou doutrina, sobre os estabelecimentos educacionais e similares, públicos ou privados, que desenvolvem atividades com crianças e adolescentes, julgue os itens a seguir:

I. Independentemente de recebimento de recursos públicos, deverão manter fichas cadastrais e certidões de antecedentes criminais atualizadas de todos os seus colaboradores.

II. Somente deverão manter as fichas atualizadas, aqueles que receberem recursos públicos.

Com base na análise dos itens, é CORRETO afirmar que:

- (A) Está correto apenas II.
- (B) Está correto apenas I.
- (C) Estão incorretos I e II.
- (D) Estão corretos I e II.

Questão 37

Na Lei Federal nº 9.394/1996, Lei de Diretrizes e Bases da Educação Nacional, segundo Art. 26, os currículos da educação infantil, do ensino fundamental e do ensino médio devem ter base nacional comum, a ser complementada, em cada sistema de ensino e em cada estabelecimento escolar, por uma parte diversificada, exigida pelas características regionais e locais da sociedade, da cultura, da economia e dos educandos. De acordo com § 2º o ensino da arte, especialmente em suas expressões regionais, constituirá componente curricular obrigatório da educação básica. Quais são as linguagens que devem constituir esse componente obrigatório? Assinale a alternativa CORRETA.

- (A) Bordado, jogos, dança e desenho.
- (B) Música, pintura, artes visuais e bordado.
- (C) Artes visuais, dança, música e teatro.
- (D) Desenho, folclore, teatro e jogos.

Questão 38

O Estatuto da Criança e do Adolescente, Lei Federal nº 8.069/1990, Art. 53, sem considerar jurisprudência ou doutrina, estabelece que a criança e o adolescente têm direitos em relação à educação, no que se refere ao

frequentar à escola, julgue os itens a seguir como Verdadeiros (V) ou Falsos (F):

- () Acesso à escola pública e gratuita.
- () Próxima de sua residência ou próximo ao trabalho dos pais.
- () Garantindo-se vagas no mesmo estabelecimento a irmãos que frequentem a mesma etapa ou ciclo de ensino da educação básica.

Assinale a alternativa com a sequência CORRETA de cima para baixo.

- (A) F, V, F.
- (B) F, V, V.
- (C) V, F, F.
- (D) V, F, V.

Questão 39

A Lei de Diretrizes e Bases da Educação Nacional, Lei Federal nº 9.394/1996, Art. 16, sem considerar jurisprudência ou doutrina, tem que o sistema federal de ensino compreende corretamente, uma das alternativas abaixo, assinale-a:

- (A) As instituições de educação superior mantidas pelo Poder Público municipal.
- (B) As instituições de educação infantil criadas e mantidas pela iniciativa privada.
- (C) As instituições de ensino fundamental e médio criadas e mantidas pela iniciativa privada.
- (D) As instituições de educação superior mantidas pela iniciativa privada.

Questão 40

É dever do Estado assegurar à criança e ao adolescente, de acordo com Art. 54, conforme determina a Lei Federal nº 8.069/1990, Estatuto da Criança e do Adolescente, sem considerar jurisprudência ou doutrina, afirmando CORRETAMENTE que:

- (A) A criança ou adolescente possam participar em entidades estudantis.
- (B) A criança e o adolescente acessar níveis elevados do ensino, da pesquisa e da criação artística.
- (C) A criança ou adolescente sejam respeitados por seus educadores.
- (D) A criança ou adolescente tenham igualdade de condições para o acesso e permanência na escola.

RASCUNHO - NÃO DESTAQUE