

# AGENTE DE COMBATE ÀS ENDEMIAS

EDITAL Nº 001/2025 CONCURSO PÚBLICO PARA AGENTE DE COMBATE ÀS ENDEMIAS (ACE)

FUNDO MUNICIPAL DE SAÚDE DE ARCOVERDE (PE)

Atenção: Fraudar ou tentar fraudar Concursos Públicos é Crime previsto no art. 311-A do Código Penal.

## ORIENTAÇÕES IMPORTANTES AO CANDIDATO:

### 1. Conferência de documentos:

- ✓ Verifique seu nome, número do documento e número de inscrição em todos os materiais entregues.
- ✓ Confira o Caderno de Questões quanto a falhas de impressão ou numeração.

### 2. Cumprimento das normas:

- ✓ O descumprimento de qualquer regra constante no Edital, Caderno de Questões ou Folha de Respostas poderá acarretar a eliminação do candidato.

### 3. Folha de Respostas:

- ✓ É o único documento válido para avaliação.
- ✓ Preencha corretamente o campo da assinatura.
- ✓ Assinale apenas uma alternativa por item.
- ✓ Utilize apenas caneta esferográfica azul ou preta.
- ✓ Devolva a Folha de Respostas preenchida e assinada ao fiscal.

### 4. Divulgação de provas e gabaritos:

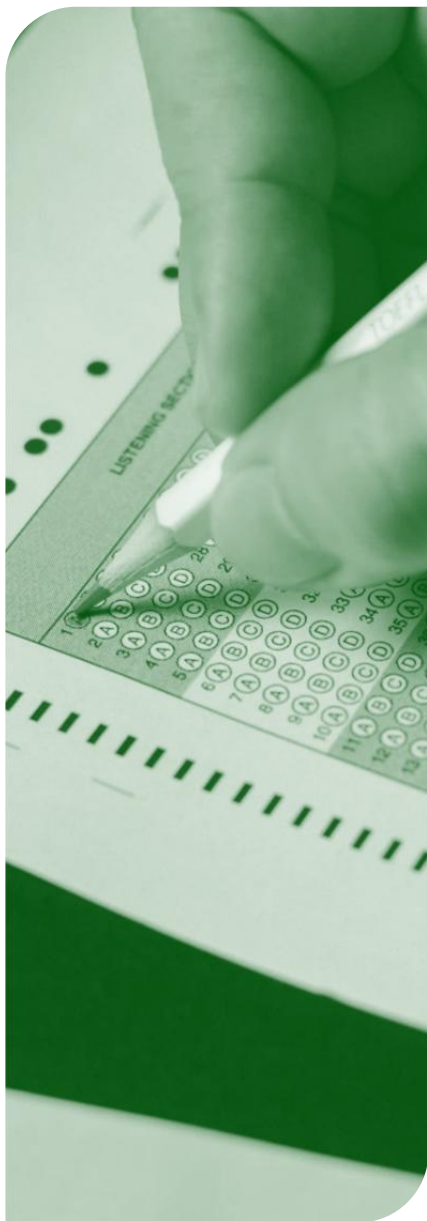
- ✓ Estarão disponíveis no site do Instituto IGEDUC ([www.igeduc.org.br](http://www.igeduc.org.br)), conforme o Edital.

### 5. Condutas proibidas:

- ✓ Manusear o Caderno de Questões antes do horário oficial.
- ✓ Comunicar-se com outros candidatos durante a prova.
- ✓ Usar aparelhos eletrônicos de qualquer tipo.
- ✓ Anotar o gabarito fora da Folha de Respostas.

### 6. Exceto quando o enunciado da questão determinar o contrário, considere as seguintes regras:

- ✓ As questões de Língua Portuguesa devem ser respondidas conforme a norma culta vigente à época da aplicação da prova; as de informática, com base na versão mais atualizada dos softwares mencionados na mesma data; e as de legislação, considerando a versão vigente e mais atual de cada lei.



Este caderno foi feito para ser útil — e reciclado. Descarte corretamente e ajude o planeta.



## CONHECIMENTOS GERAIS

O texto seguinte servirá de base para responder às questões de 1 a 4.

### Por que celebramos o Natal usando árvores artificiais?

Assim como as árvores de Natal naturais, as árvores artificiais surgiram na Alemanha. Mas sua criação veio por necessidade. "As árvores naturais apresentavam problemas e os inventores buscaram maneiras de resolvê-los, criar algo melhor e lucrar com isso", diz Chris Cascio, curador do Hagley Museum and Library, entidade em Wilmington, no estado norte-americano do Delaware.

Uma dessas questões era o desmatamento, que levou à escassez de árvores de Natal reais no século 19. Para manter as festas alegres e animadas, os alemães criaram suas próprias árvores, organizando hastes de metal como galhos e enfeitando-as com penas de pássaros — todas pintadas de verde, é claro.

Esse protótipo inicial de árvore de Natal artificial logo se espalhou pela Inglaterra vitoriana, pelos Estados Unidos e por outras nações que celebravam o Natal.

Pessoas em todo o mundo também começaram a se preocupar com o perigo de incêndios domésticos causados por galhos secos. Em 1899, o jornal "Minneapolis Times" apelou: "Agora é a hora de algum inventor se apresentar com uma árvore de Natal de arame que garanta um presente para cada membro da família e seja absolutamente à prova de fogo".

Mas os inventores já estavam trabalhando nisso. A primeira patente nos Estados Unidos para uma árvore artificial foi concedida a August Wengenroth, da cidade de Troy, em Nova York, no ano de 1882. Ele era apenas um dos muitos inventores ao redor do mundo.

Os primeiros inventores criaram árvores falsas com todos os tipos de materiais: troncos de madeira ou metal que podiam segurar galhos reais cortados ou toques artificiais, como "folhagem" de papel alumínio verde, árvores feitas de cabelos reutilizados ou escovas de vaso sanitário de arame e "árvores de enfeites" feitas de alumínio que podiam até ser iluminadas por uma roda de cores que mudava de tonalidade à medida que girava.

Mas, à medida que a década de 1960 chegava ao fim e o alumínio estava em declínio, havia um interesse crescente por árvores realistas e um homem estava pronto para aproveitar o momento: Si Spiegel, um ex-piloto de bombardeiro da Segunda Guerra Mundial. Spiegel era mecânico na empresa The American Brush Machine Company, que havia tentado, sem sucesso, durante anos, reutilizar suas escovas para árvores de Natal — até que Spiegel, usando árvores reais como modelos, finalmente conseguiu o processo.

A partir disso, Spiegel recebeu sua própria divisão da empresa, chamada American Tree and Wreath, e na década de 1970 ela já produzia 800 mil árvores por ano

— uma a cada quatro minutos. "Não foi apenas o fato de ele ter projetado a maquinaria para fabricar árvores de melhor qualidade, rapidamente e com menos despesas", explica Cascio. "Ele fez isso no momento certo — justamente quando os americanos estavam prontos."

<https://www.nationalgeographicbrasil.com/meio-ambiente/2025/12/arvore-e-de-natal-artificial-ou-verdadeira-qual-e-a-mais-sustentavel-para-a-natureza>

### Questão 01

A consolidação das árvores artificiais no mercado, conforme relatado no texto, não se deveu apenas à inovação tecnológica, mas também à leitura precisa do contexto histórico e cultural de consumo.

Qual combinação de fatores explica o sucesso de Si Spiegel na popularização das árvores de Natal artificiais?

- (A) A exclusividade no uso de alumínio e a imposição de um padrão decorativo único.
- (B) A substituição total das árvores naturais por força de políticas ambientais governamentais.
- (C) A produção artesanal aliada à valorização de técnicas tradicionais europeias.
- (D) O aperfeiçoamento do processo industrial aliado a um momento favorável do mercado consumidor.

### Questão 02

Além das questões ambientais, o texto destaca preocupações relacionadas à segurança doméstica que impulsionaram inovações no design das árvores natalinas. Essas preocupações influenciaram tanto a opinião pública quanto o trabalho de inventores.

De acordo com o texto, que fator contribuiu para reforçar a aceitação social das árvores artificiais no final do século XIX?

- (A) O temor de incêndios causados por galhos secos usados na decoração natalina.
- (B) A preferência estética imediata por materiais metálicos em decorações festivas.
- (C) A proibição legal do uso de árvores naturais em áreas urbanas densamente povoadas.
- (D) A redução dos custos de produção das árvores naturais em comparação às artificiais.

### Questão 03

Ao reconstruir a origem das árvores de Natal artificiais, o texto indica que sua criação não foi apenas resultado de inventividade técnica, mas também de um contexto histórico específico. Essa combinação de fatores ajuda a compreender por que esse objeto se consolidou culturalmente.

Qual circunstância histórica foi decisiva para o surgimento das primeiras árvores de Natal artificiais, conforme apresentado no texto?

- (A) A necessidade de substituir árvores naturais diante da escassez provocada pelo desmatamento no século XIX.
- (B) A influência de tradições orientais que valorizavam objetos decorativos artificiais.
- (C) A busca por símbolos religiosos mais duráveis que pudessem ser reutilizados por várias gerações.
- (D) O interesse em criar produtos natalinos que pudessem ser exportados em larga escala desde sua origem.

#### Questão 04

Ao apresentar a diversidade de materiais utilizados nas primeiras árvores artificiais, o texto evidencia um período de experimentação intensa, no qual ainda não havia um padrão consolidado para esse objeto decorativo.

O que essa variedade de materiais revela sobre o estágio inicial de desenvolvimento das árvores de Natal artificiais?

- (A) A tentativa deliberada de imitar culturas decorativas não europeias.
- (B) A limitação tecnológica que impedia qualquer tipo de produção em série.
- (C) A preferência dos consumidores por materiais reciclados e biodegradáveis.
- (D) A inexistência de critérios estéticos claros e a busca por soluções técnicas viáveis.

#### Questão 05

A concordância nominal apresenta casos específicos que exigem atenção. Analise as afirmativas a seguir:

- I. Ela comprou blusa e saia elegante.
- II. Permaneceu fechado a porta e a janela durante a noite.
- III. Ele gosta das disciplinas matemática e física.
- IV. Ele estudou a língua inglesa e alemã.

Assinale a alternativa que indica CORRETAMENTE em quais afirmativas há erro de concordância:

- (A) III e IV somente.
- (B) II somente.
- (C) I e II somente.
- (D) I, III e IV somente.

#### Questão 06

Analise a oração de referência a seguir e identifique o ponto em que ocorre erro de concordância:

Belas inteligência e dedicação marcaram a trajetória da pesquisadora.

Assinale a alternativa que indica corretamente o erro de concordância presente na oração.

- (A) O adjetivo "belas" deveria estar no plural masculino para concordar com os substantivos.
- (B) O substantivo "trajetória" deveria estar no plural para manter a correção sintática.
- (C) O verbo "marcaram" deveria estar no singular em concordância com o núcleo do sujeito.
- (D) O adjetivo "belas" deveria estar no singular, pois deve concordar com o substantivo mais próximo.

#### Questão 07

Considerando que a norma culta da língua portuguesa exige que o verbo esteja ajustado ao termo que funciona como sujeito, assinale a alternativa em que a concordância verbal está empregada de forma CORRETA.

- (A) Fui eu que saiu primeiro da sala de aula.
- (B) Já eram uma hora quando ele saiu da escola.
- (C) Fomos nós que chegou tarde para a reunião.
- (D) São três da manhã e todos ainda estão acordados.

#### Questão 08

Considerando as regras de acentuação da norma padrão da Língua Portuguesa, analise atentamente as afirmativas a seguir e identifique aquela em que há erro no emprego do acento gráfico.

- (A) A lâmpada elétrica caiu sobre o sofá e quebrou o espelho antigo.
- (B) A ideia européia influenciou a assembleia e mudou o cenário político.
- (C) O herói atravessou o mausoléu após receber os parabéns da família.
- (D) O fórum analisou o caráter ético do réu diante do júri atento.

#### Questão 09

As regras de acentuação gráfica da língua portuguesa relacionam-se diretamente à posição da sílaba tônica e às terminações das palavras, abrangendo oxítonas, paroxítonas e proparoxítonas, além das alterações introduzidas pelo Acordo Ortográfico. Analise atentamente as afirmativas a seguir, todas contendo mais de uma palavra acentuada, e identifique aquelas em que a acentuação está correta em todas as ocorrências, conforme as normas vigentes.

- I. O herói atravessou o mausoléu após a cerimônia e recebeu os parabéns dos fieis.
- II. O fórum discutiu o caráter do réu, mas o voo atrasado causou tensão no júri.
- III. A lâmpada elétrica caiu sobre o sofá antigo e quebrou o espelho do comodo.
- IV. Os ideais europeus influenciaram a assembleia, que analisou o enjôo coletivo.

Assinale a alternativa que indica em qual afirmativa a acentuação está CORRETA em todas as ocorrências:

- (A) II e IV somente.
- (B) II somente.
- (C) IV somente.
- (D) I e III somente.

### Questão 10

Leia com atenção as afirmativas abaixo:

I. Nem Carla nem Beatriz gosta de participar das competições.

II. Pedro ou Lucas serão o escolhido para a apresentação final.

III. Eu com meus amigos organizamos o torneio da escola.

IV. Você ou seu primo será o responsável pelo time.

Assinale a alternativa que corresponde às afirmativas CORRETAS:

- (A) II, III e IV apenas.
- (B) III e IV apenas.
- (C) I, III e IV apenas.
- (D) I e II apenas.

### Questão 11

A segurança de macros no Excel é uma preocupação importante, pois as macros podem ser usadas para executar códigos maliciosos. O Excel oferece várias configurações de segurança para ajudar a proteger os usuários contra macros potencialmente perigosas.

Analise as seguintes afirmações sobre a segurança de macros no Excel:

I. Uma macro assinada digitalmente por um desenvolvedor confiável pode ser executada sem exibir um aviso de segurança, dependendo das configurações de segurança do Excel do usuário.

II. O Excel permite que os usuários habilitem todas as macros por padrão, o que é a configuração recomendada para a maioria dos usuários, pois simplifica o fluxo de trabalho.

III. A Central de Confiabilidade do Excel permite que os usuários especifiquem locais confiáveis em seu computador ou em uma rede. Qualquer arquivo de pasta de trabalho do Excel salvo em um local confiável é aberto sem ser verificado pela Central de Confiabilidade.

Assinale a alternativa CORRETA:

- (A) Apenas a afirmação I está correta.
- (B) Todas as afirmações estão corretas.
- (C) Apenas as afirmações I e III estão corretas.
- (D) Apenas as afirmações II e III estão corretas.

### Questão 12

A proteção de documentos no Word é crucial para

garantir a confidencialidade, a integridade e a disponibilidade das informações. O Word oferece várias opções para proteger um documento contra acesso ou modificação não autorizada.

Analise as seguintes afirmações sobre a proteção de documentos no Word:

I. É possível proteger um documento com uma senha para abri-lo, o que criptografa o conteúdo do documento.

II. O recurso "Restringir Edição" permite que o autor do documento especifique quais partes do documento podem ser editadas e por quais usuários.

III. A assinatura digital de um documento do Word garante a autenticidade e a integridade do documento, mas não impede que o documento seja editado.

Assinale a alternativa CORRETA:

- (A) Apenas a afirmação I está correta.
- (B) Apenas as afirmações II e III estão corretas.
- (C) Apenas as afirmações I e II estão corretas.
- (D) I, II e III estão corretas.

### Questão 13

A Lei Geral de Proteção de Dados (LGPD) no Brasil estabelece regras sobre o tratamento de dados pessoais por empresas e órgãos públicos. A lei visa proteger os direitos fundamentais de liberdade e de privacidade e o livre desenvolvimento da personalidade da pessoa natural. Qual dos seguintes NÃO é um dos princípios da LGPD?

- (A) Necessidade: o tratamento de dados deve ser limitado ao mínimo necessário para a realização de suas finalidades.
- (B) Livre acesso: garantia, aos titulares, de consulta facilitada e gratuita sobre a forma e a duração do tratamento, bem como sobre a integralidade de seus dados pessoais.
- (C) Monetização: o titular dos dados tem o direito de receber uma compensação financeira pelo uso de seus dados pessoais.
- (D) Finalidade: o tratamento de dados deve ser realizado para propósitos legítimos, específicos, explícitos e informados ao titular.

### Questão 14

A automação da formatação de trabalhos acadêmicos no Microsoft Word, seguindo as normas da ABNT, pode otimizar significativamente o processo de escrita para pesquisadores. O uso de estilos é um recurso fundamental para alcançar essa automação.

Analise as seguintes afirmações sobre o uso de estilos no Word:

I. A criação de um sumário automático no Word depende da aplicação consistente de estilos de título (como Título 1, Título 2, etc.) aos títulos e subtítulos do documento.

II. É possível modificar um estilo existente (por exemplo,

o estilo Normal) para que todas as partes do texto que usam esse estilo sejam atualizadas automaticamente com a nova formatação.

III. A numeração de títulos e subtítulos, de acordo com as normas da ABNT, pode ser automatizada usando listas de vários níveis vinculadas a estilos de título.

Assinale a alternativa CORRETA:

- (A) Apenas a afirmação I está correta.
- (B) Apenas as afirmações II e III estão corretas.
- (C) I, II e III estão corretas.
- (D) Apenas as afirmações I e II estão corretas.

### Questão 15

O suplemento Solver do Excel é uma ferramenta de otimização que pode ser usada para encontrar um valor ideal (máximo, mínimo ou um valor específico) para uma fórmula em uma célula, conhecida como a célula de objetivo, sujeito a restrições ou limites nos valores de outras células de fórmula em uma planilha. Em um problema de otimização de produção, um usuário do Excel precisa determinar a quantidade de cada produto a ser fabricado para maximizar o lucro total, dadas as restrições de recursos (matéria-prima, mão de obra, etc.). Qual dos seguintes métodos de solução o Solver NÃO oferece?

- (A) GRG Nonlinear (Gradiente Reduzido Generalizado) para problemas não lineares suaves.
- (B) Monte Carlo para simulação de cenários probabilísticos.
- (C) LP Simplex para problemas de programação linear.
- (D) Evolutionary para problemas não suaves e não convexos.

### Questão 16

O Windows Defender Application Guard é um recurso de segurança do Windows que ajuda a proteger os dispositivos contra malware e outros ataques baseados na web. Ele funciona isolando os sites não confiáveis em um contêiner de virtualização. Qual é o principal benefício do uso do Windows Defender Application Guard?

- (A) Ele acelera a navegação na web, armazenando em cache o conteúdo dos sites e faz rastreamento automático para proteger de atualizações indesejáveis.
- (B) Ele criptografa todo o tráfego da web, mesmo em sites que não usam HTTPS e permite a navegação segura ao criar uma nova aba para o usuário.
- (C) Ele bloqueia todos os anúncios em sites, liberando pop-ups e criar uma aba anônima para acessar seguramente por toda a internet.
- (D) Ele impede que o malware em um site não confiável acesse o sistema operacional do host, os aplicativos e os dados do usuário.

### Questão 17

A criptografia e os certificados digitais são tecnologias fundamentais para a segurança na Internet. A criptografia é usada para proteger a confidencialidade das informações, enquanto os certificados digitais são usados para verificar a identidade de pessoas e servidores.

Analise as seguintes afirmações sobre criptografia e certificados digitais:

I. A criptografia de chave pública (ou assimétrica) usa um par de chaves: uma chave pública, que pode ser compartilhada com qualquer pessoa, e uma chave privada, que deve ser mantida em segredo. Uma mensagem criptografada com a chave pública só pode ser descryptografada com a chave privada correspondente.

II. Um certificado digital é um documento eletrônico que vincula uma chave pública a uma identidade (como o nome de uma pessoa ou de uma organização). Ele é emitido por uma Autoridade Certificadora (AC), que é uma entidade confiável que verifica a identidade do solicitante do certificado.

III. O protocolo HTTPS (Hypertext Transfer Protocol Secure) usa criptografia SSL/TLS e certificados digitais para proteger a comunicação entre um navegador da web e um servidor web. O cadeado que aparece na barra de endereço do navegador indica que a conexão é segura.

Assinale a alternativa CORRETA:

- (A) I, II e III estão corretas.
- (B) Apenas a afirmação I está correta.
- (C) Apenas as afirmações I e II estão corretas.
- (D) Apenas as afirmações II e III estão corretas.

### Questão 18

A criptografia e os certificados digitais são tecnologias fundamentais para a segurança na Internet. A criptografia é usada para proteger a confidencialidade das informações, enquanto os certificados digitais são usados para verificar a identidade de pessoas e servidores.

Analise as seguintes afirmações sobre criptografia e certificados digitais:

I. A criptografia de chave pública (ou assimétrica) usa um par de chaves: uma chave pública, que pode ser compartilhada com qualquer pessoa, e uma chave privada, que deve ser mantida em segredo. Uma mensagem criptografada com a chave pública só pode ser descryptografada com a chave privada correspondente.

II. Um certificado digital é um documento eletrônico que vincula uma chave pública a uma identidade (como o nome de uma pessoa ou de uma organização). Ele é emitido por uma Autoridade Certificadora (AC), que é uma entidade confiável que verifica a identidade do

solicitante do certificado.

III. O protocolo HTTPS (Hypertext Transfer Protocol Secure) usa criptografia SSL/TLS e certificados digitais para proteger a comunicação entre um navegador da web e um servidor web. O cadeado que aparece na barra de endereço do navegador indica que a conexão é segura.

Assinale a alternativa CORRETA:

- (A) I, II e III estão corretas.
- (B) Apenas as afirmações II e III estão corretas.
- (C) Apenas a afirmação I está correta.
- (D) Apenas as afirmações I e II estão corretas.

### Questão 19

Os campos (fields) no Word são códigos que permitem inserir informações dinâmicas e que se atualizam automaticamente em um documento. Eles podem ser usados para uma variedade de finalidades, desde a inserção da data atual até a criação de referências cruzadas. Qual dos seguintes exemplos NÃO é uma aplicação de campos no Word?

- (A) Inserir o nome do autor do documento, que é extraído das propriedades do documento.
- (B) Inserir o número total de páginas em um documento.
- (C) Criar uma referência cruzada para uma figura ou tabela que se atualiza automaticamente se a figura ou tabela for movida.
- (D) Incorporar um vídeo do YouTube que pode ser reproduzido diretamente no documento do Word.

### Questão 20

A colaboração e a coautoria de documentos são recursos cada vez mais importantes em ambientes acadêmicos e profissionais. O Microsoft Word oferece várias ferramentas para facilitar o trabalho em equipe em um mesmo documento.

Julgue as seguintes afirmações como Verdadeiras (V) ou Falsas (F):

- ( ) O recurso de coautoria em tempo real do Word permite que vários usuários editem um documento simultaneamente, desde que o documento esteja armazenado no OneDrive ou no SharePoint Online.
- ( ) O recurso "Controlar Alterações" do Word permite que um revisor faça alterações em um documento que o autor original pode aceitar ou rejeitar. No entanto, não é possível ver quem fez cada alteração.
- ( ) O Word possui um recurso de comparação de documentos que permite destacar as diferenças entre duas versões de um documento, mas não permite mesclar as alterações de ambas as versões em um novo documento.
- ( ) O histórico de versões do Word, disponível para documentos salvos no OneDrive ou no SharePoint Online, permite que os usuários visualizem e restaurem

versões anteriores de um documento.

Marque a alternativa CORRETA que corresponde a sequência de cima para baixo das lacunas acima:

- (A) V, F, V, F.
- (B) F, V, V, F.
- (C) V, F, F, V.
- (D) F, V, F, V.

## CONHECIMENTOS ESPECÍFICOS

### Questão 21

A hanseníase permanece como um agravo de importância epidemiológica no Brasil devido à sua transmissão contínua e ao diagnóstico frequentemente tardio. O Agente de Combate às Endemias (ACE), durante visitas domiciliares em área com registro de casos da doença, identifica um morador que relata manchas claras na pele com diminuição de sensibilidade e episódios de formigamento, além de conviver com um familiar que iniciou tratamento recente para hanseníase. Considerando as atribuições do ACE no âmbito da vigilância epidemiológica, da busca ativa de casos suspeitos e da orientação da população, marque apenas uma única alternativa correta que descreve a conduta inicial adequada para esse caso.

- (A) Aguardar que o morador desenvolva sinais mais evidentes da doença antes de encaminhá-lo, evitando fluxo desnecessário na unidade.
- (B) Orientar o morador a evitar contato com o familiar em tratamento, pois pacientes em acompanhamento representam alto risco de transmissão.
- (C) Recomendar tratamento caseiro com pomadas hidratantes enquanto observa a evolução das manchas.
- (D) Encaminhar o morador imediatamente à unidade de saúde para avaliação clínica, reforçando sinais suspeitos e a importância do diagnóstico precoce.

### Questão 22

A tuberculose permanece como agravo prioritário no Brasil, exigindo identificação precoce de sintomáticos respiratórios e acompanhamento adequado dos casos. Durante visitas domiciliares em área de alta vulnerabilidade, o Agente de Combate às Endemias (ACE) identifica um morador com tosse há mais de três semanas, emagrecimento progressivo e relato de contato próximo com um caso confirmado da doença. Considerando as diretrizes do Programa Nacional de Controle da Tuberculose e a atuação do ACE na vigilância em saúde, marque a alternativa que descreve CORRETAMENTE a conduta inicial esperada diante dessa situação.

- (A) Sugerir tratamento empírico com antibiótico comum para infecções respiratórias enquanto a unidade avalia a necessidade de investigação.

- (B) Orientar o usuário a procurar imediatamente a unidade de saúde para coleta de baciloscopia e registrar o caso como sintomático respiratório para acompanhamento.
- (C) Recomendar que o morador aguarde mais sete dias para verificar se os sintomas persistem, evitando encaminhamentos desnecessários.
- (D) Aguardar solicitação médica antes de encaminhar o morador, visto que apenas o profissional médico pode indicar a investigação diagnóstica.

### Questão 23

A cólera é uma doença diarreica aguda de alta transmissibilidade, geralmente associada à ingestão de água ou alimentos contaminados pelo *Vibrio cholerae*. Em comunidades com abastecimento irregular de água e condições sanitárias precárias, o Agente de Combate às Endemias (ACE) desempenha papel fundamental na vigilância epidemiológica, na identificação de riscos ambientais e na orientação preventiva da população. Em um território onde começam a surgir casos suspeitos da doença, torna-se essencial reforçar medidas de proteção coletiva. Considerando esses aspectos, marque apenas uma única alternativa que corresponde a uma orientação correta do ACE para a prevenção da cólera.

- (A) Consumir água tratada ou fervida, higienizar adequadamente alimentos e reforçar medidas de saneamento domiciliar.
- (B) Incentivar o uso de bebidas industrializadas no lugar da água, reduzindo o risco de ingestão de microrganismos.
- (C) Recomendar suspensão imediata do uso de frutas e verduras, pois são sempre fontes de contaminação.
- (D) Evitar contato físico com pessoas suspeitas de cólera, pois a transmissão ocorre principalmente pelo ar.

### Questão 24

A esquistossomose mansônica permanece como um importante agravo à saúde pública em regiões onde há contato frequente da população com coleções hídricas contaminadas e presença do caramujo hospedeiro. Durante atividades de campo em uma comunidade ribeirinha, o Agente de Combate às Endemias (ACE) identifica moradores que realizam atividades diárias em águas potencialmente contaminadas e desconhecem os principais sinais clínicos e formas de prevenção da doença.

Considerando as atribuições do ACE no âmbito da vigilância epidemiológica e ambiental, analise cuidadosamente os itens a seguir, lembrando que apenas uma única alternativa deve ser marcada.

I. A transmissão da esquistossomose ocorre quando a pele entra em contato com água contendo cercárias liberadas pelo caramujo hospedeiro.

II. O ACE deve orientar a população a evitar contato desnecessário com águas suspeitas e, quando o contato

for inevitável, reforçar o uso de medidas de proteção, como calçados impermeáveis.

III. A esquistossomose é transmitida diretamente de pessoa a pessoa, não sendo necessárias medidas relacionadas ao ambiente para seu controle.

IV. Diarreia, dor abdominal e aumento do volume abdominal podem ser sinais associados tanto à forma aguda quanto à evolução crônica da doença.

É CORRETO o que se afirma em:

- (A) Apenas os itens I, II e IV estão corretos.
- (B) Apenas os itens II e III estão corretos.
- (C) Apenas os itens III e IV estão corretos.
- (D) Apenas os itens I e III estão corretos.

### Questão 25

A organização dos serviços no Sistema Único de Saúde (SUS) depende da articulação entre a vigilância epidemiológica, a atenção à saúde e as ações de promoção e prevenção no território. Nesse contexto, o Agente de Combate às Endemias (ACE) exerce papel fundamental na identificação de situações de risco, na comunicação oportuna com a equipe e no apoio às ações de vigilância em saúde. Em territórios com vulnerabilidade social e alta circulação de agravos, compreender esses princípios é indispensável para orientar condutas adequadas no âmbito do SUS. Considerando esses fundamentos, avalie cuidadosamente os itens abaixo, lembrando que apenas uma única alternativa deve ser marcada.

Avalie como Verdadeiras (V) ou Falsas (F):

( ) A vigilância epidemiológica atua na detecção, monitoramento e resposta aos agravos à saúde, sendo indispensável para orientar ações de prevenção no território.

( ) O ACE deve realizar diretamente a notificação de todo agravo suspeito nos sistemas eletrônicos oficiais, sem necessidade de comunicação prévia com a equipe da unidade de saúde.

( ) A Atenção Primária à Saúde é a porta de entrada preferencial do SUS e possui caráter ordenadora da Rede de Atenção à Saúde.

( ) A descentralização é um dos princípios organizacionais do SUS, permitindo que estados e municípios assumam responsabilidades na gestão dos serviços de saúde.

Após análise, assinale a alternativa que apresenta a sequência CORRETA dos itens acima, de cima para baixo:

- (A) V, V, F, V.
- (B) F, F, V, F.
- (C) V, F, F, V.
- (D) V, F, V, V.

### Questão 26

As Doenças Diarreicas Agudas (DDA) permanecem como um dos agravos mais sensíveis às condições ambientais, sociais e sanitárias, demandando ações contínuas de vigilância e prevenção no território. O Agente de Combate às Endemias (ACE), ao atuar em áreas com aumento de casos associados ao consumo de água de origem duvidosa, identifica falhas no armazenamento domiciliar da água e desconhecimento das medidas básicas de prevenção por parte das famílias. Considerando as atribuições do ACE no âmbito da vigilância ambiental e epidemiológica, marque apenas uma única opção que descreve a orientação prioritária a ser fornecida às famílias.

- (A) Consumir apenas água mineral engarrafada, evitando qualquer outra fonte de abastecimento
- (B) Substituir a água ingerida por bebidas industrializadas enquanto durar o surto
- (C) Ferver a água para consumo, higienizar reservatórios e reforçar medidas de higiene das mãos
- (D) Utilizar somente desinfetantes perfumados para limpeza da casa, dispensando cuidados com a água

### Questão 27

A segurança dos alimentos é um componente fundamental da vigilância sanitária, especialmente em comunidades onde práticas inadequadas de manipulação, preparo e armazenamento favorecem a contaminação dos alimentos. Durante atividades no território, o Agente de Combate às Endemias (ACE) identifica famílias que utilizam água não tratada no preparo das refeições e realizam o descongelamento de carnes em temperatura ambiente. Considerando os princípios de higiene, saneamento e prevenção das doenças transmitidas por alimentos, marque apenas uma única alternativa que apresenta uma orientação correta a ser reforçada pelo ACE.

- (A) Priorizar alimentos com forte sabor condimentado, pois isso reduz a possibilidade de contaminação por microrganismos.
- (B) Utilizar água tratada ou fervida no preparo dos alimentos e descongelar carnes sob refrigeração para reduzir risco de contaminação.
- (C) Deixar carnes descongelando fora da geladeira para acelerar o processo, desde que sejam cozidas posteriormente
- (D) Higienizar frutas e verduras apenas com água corrente, sem necessidade de solução adequada de desinfecção.

### Questão 28

O processo epidêmico envolve a interação entre agente etiológico, hospedeiro e ambiente, determinando a ocorrência, a magnitude e a distribuição dos agravos em determinada população. Em territórios com vulnerabilidade social e presença de fatores que favorecem a disseminação de doenças, o Agente de

Combate às Endemias (ACE) deve compreender esses elementos para apoiar a vigilância epidemiológica e orientar ações de prevenção e controle no território. Considerando esses fundamentos, complete corretamente a lacuna abaixo, lembrando que apenas uma única alternativa deve ser marcada. O processo epidêmico resulta da interação dinâmica entre o agente etiológico, o hospedeiro e o ambiente, sendo influenciado por fatores como \_\_\_\_\_, que podem aumentar o risco de disseminação de doenças.

- (A) condições sanitárias inadequadas, alta densidade populacional e baixa cobertura vacinal
- (B) preferência individual por atendimento particular e uso exclusivo de serviços privados
- (C) opção da comunidade por utilizar apenas água mineral engarrafada no dia a dia
- (D) consumo eventual de alimentos industrializados de baixa qualidade nutricional

### Questão 29

A dengue permanece como um dos agravos mais relevantes da vigilância epidemiológica no Brasil, exigindo ações integradas no território para a identificação de casos suspeitos, eliminação de criadouros do vetor e orientação preventiva da população. Durante um aumento recente de notificações, o Agente de Combate às Endemias (ACE) atua no reforço de informações essenciais à comunidade e no apoio à equipe de vigilância para identificação de situações de risco. Considerando esses princípios e as atribuições do ACE, analise atentamente os itens abaixo, lembrando que apenas uma única alternativa deve ser marcada:

- I. A eliminação de recipientes com água parada é uma das medidas mais eficazes para reduzir a proliferação do vetor *Aedes aegypti*.
- II. O ACE deve orientar que febre alta de início súbito, dor atrás dos olhos e dores musculares podem indicar suspeita de dengue.
- III. A dengue pode ser transmitida diretamente de pessoa para pessoa por meio de secreções respiratórias, sendo necessário isolamento domiciliar.
- IV. A identificação de sinais de alarme, como dor abdominal intensa e vômitos persistentes, deve ser comunicada imediatamente à equipe para encaminhamento urgente.

É CORRETO o que se afirma em:

- (A) Apenas os itens III e IV estão corretos.
- (B) Apenas os itens II e III estão corretos.
- (C) Apenas os itens I, II e IV estão corretos.
- (D) Apenas os itens I e III estão corretos.

### Questão 30

A Doença de Chagas permanece como um importante agravo à saúde pública em diversas regiões do Brasil,

especialmente em áreas rurais ou com condições habitacionais favoráveis à presença de triatomíneos. No contexto da vigilância epidemiológica e ambiental, o Agente de Combate às Endemias (ACE) desempenha papel fundamental na identificação de fatores de risco, no registro de achados entomológicos e na orientação da população quanto às medidas preventivas relacionadas à transmissão vetorial. Durante uma atividade de rotina em uma comunidade rural, o ACE é informado por moradores sobre a aparição frequente de insetos semelhantes ao chamado "barbeiro" no interior das residências. Diante dessa situação, e considerando as atribuições do ACE no âmbito da vigilância ambiental e da prevenção da Doença de Chagas, assinale a alternativa que descreve a conduta mais adequada a ser adotada.

- (A) Recomendar a aplicação de inseticidas de uso doméstico diretamente nas paredes internas da residência como medida preventiva, entendendo que essa ação é suficiente para o controle do problema, sem demanda por investigação técnica especializada.
- (B) Comunicar imediatamente a equipe de vigilância para avaliação entomológica, orientar os moradores quanto à melhoria das condições da moradia e reforçar a importância da captura segura do inseto suspeito para posterior identificação laboratorial.
- (C) Orientar o morador a eliminar os insetos encontrados de forma manual e imediata, considerando suficiente a remoção do inseto do ambiente doméstico, sem necessidade de registro formal ou comunicação aos serviços de vigilância em saúde.
- (D) Informar aos moradores que a presença ocasional de insetos semelhantes ao barbeiro dentro das residências não representa risco significativo à saúde, não sendo necessária a adoção de medidas específicas de vigilância ou prevenção.

### Questão 31

A raiva humana é uma zoonose de letalidade praticamente total, exigindo vigilância constante, identificação imediata de acidentes suspeitos e orientação adequada à população. Durante uma atividade de campo no território, o Agente de Combate às Endemias (ACE) é informado de que um morador foi arranhado por um cão desconhecido que apresentava comportamento agressivo e salivação intensa antes de fugir. Considerando os princípios da vigilância epidemiológica, o controle de zoonoses e as condutas recomendadas em casos suspeitos de exposição ao vírus da raiva, marque apenas uma única alternativa que apresenta a orientação inicial correta.

- (A) Aguardar 10 dias para observar se o cão retorna ao local antes de acionar a unidade de saúde, evitando notificações desnecessárias.
- (B) Orientar o morador a procurar imediatamente a unidade de saúde para avaliação e indicação de profilaxia pós-exposição, comunicando o caso à equipe.

- (C) Recomendar apenas higienização local do ferimento e uso de curativos, sem necessidade de busca imediata por atendimento.
- (D) Informar ao morador que apenas mordidas profundas oferecem risco de raiva, não havendo necessidade de avaliação em casos de arranhões.

### Questão 32

No contexto da vigilância epidemiológica, os indicadores de saúde são ferramentas fundamentais para analisar a situação sanitária de um território, permitindo ao Agente de Combate às Endemias (ACE) identificar alterações no perfil epidemiológico da população e subsidiar o planejamento de ações de vigilância e prevenção. Em um município que observa aumento no número de óbitos relacionados a doenças crônicas não transmissíveis, a equipe de vigilância em saúde necessita interpretar corretamente os coeficientes utilizados na análise da mortalidade populacional. Considerando esse cenário e as atribuições do ACE no âmbito da vigilância em saúde, assinale a alternativa que representa corretamente o conceito de coeficiente de mortalidade geral.

- (A) Razão entre o número total de óbitos ocorridos em determinado período e a população total estimada no mesmo período, expressa por mil habitantes.
- (B) Proporção de óbitos de menores de um ano em relação ao total de nascidos vivos, utilizada para avaliar condições de vida e assistência à saúde.
- (C) Relação entre o número de óbitos maternos e os nascidos vivos, expressa por 100.000 nascidos vivos.
- (D) Número de óbitos por uma doença específica dividido pela população total, ajustado pela composição etária do território.

### Questão 33

Os indicadores de saúde são ferramentas essenciais para avaliar a situação sanitária de uma comunidade e orientar o planejamento das ações de vigilância epidemiológica. Em territórios com grande variabilidade demográfica e ocorrência de diferentes agravos, o Agente de Combate às Endemias (ACE) deve compreender a finalidade dos principais indicadores para apoiar a análise do risco, o monitoramento da transmissão e a tomada de decisão da equipe de vigilância.

Considerando esses fundamentos e lembrando que apenas uma única alternativa deve ser marcada, identifique a opção que representa corretamente o conceito de coeficiente de incidência.

- (A) Relação entre o número total de óbitos e a população total em um período, expressa frequentemente por mil habitantes.
- (B) Número de casos novos de uma doença em determinado período dividido pela população exposta ao risco, geralmente expresso por 10.000 habitantes.
- (C) Proporção de indivíduos infectados que evoluem para óbito, refletindo a gravidade clínica da doença.

- (D) Porcentagem de indivíduos que apresentam determinada doença em um ponto específico do tempo, independentemente de quando ela se iniciou.

### Questão 34

O tétano acidental é uma doença grave causada pela toxina produzida pelo *Clostridium tetani*, geralmente associada a ferimentos contaminados e à baixa cobertura vacinal. No âmbito da vigilância epidemiológica, o Agente de Combate às Endemias (ACE) atua na identificação de situações de risco no território e na orientação da população para a prevenção de agravos. Durante uma atividade no território, o ACE identifica um morador que sofreu um corte profundo ao manipular sucata e não sabe informar se possui a vacinação antitetânica atualizada. Considerando as ações de vigilância epidemiológica e prevenção do tétano, marque a alternativa que apresenta a conduta inicial adequada do ACE.

- (A) Sugerir uso de antibióticos caseiros ou soluções naturais até que o ferimento cicatrize espontaneamente.
- (B) Recomendar apenas lavar o ferimento com água corrente, sem necessidade de buscar atendimento profissional.
- (C) Informar que o risco de tétano é inexistente, pois a doença só ocorre em áreas rurais com contato direto com animais.
- (D) Orientar o morador a procurar imediatamente a unidade de saúde para avaliação do ferimento e atualização da vacinação antitetânica, comunicando o caso à equipe.

### Questão 35

As hepatites virais constituem um conjunto de doenças de grande relevância epidemiológica, frequentemente associadas à transmissão por água e alimentos contaminados, relações sexuais desprotegidas e exposição a sangue contaminado. Durante atividades no território, o Agente de Combate às Endemias (ACE) identifica baixa adesão da comunidade às medidas preventivas e desconhecimento sobre as principais formas de transmissão e proteção contra essas doenças.

Considerando as ações de vigilância epidemiológica, promoção da saúde e prevenção das hepatites virais, marque apenas a alternativa que representa CORRETAMENTE uma medida essencial de prevenção.

- (A) Consumir exclusivamente alimentos industrializados como forma de evitar contato com vírus hepatotrópicos.
- (B) Evitar qualquer contato social com pessoas diagnosticadas com hepatite A ou B, devido à alta transmissibilidade interpessoal por contato cotidiano.
- (C) Realizar vacinação contra hepatite B e reforçar práticas de sexo seguro, além de evitar compartilhamento de objetos perfurocortantes.

- (D) Incentivar uso de antibióticos profiláticos após relações sexuais desprotegidas.

### Questão 36

A hipertensão arterial é uma doença crônica não transmissível de alta prevalência e frequentemente assintomática, constituindo importante fator de risco para doenças cardiovasculares. No âmbito da vigilância em saúde, o Agente de Combate às Endemias (ACE), durante suas atividades no território, pode identificar situações de risco relacionadas ao estilo de vida e ao baixo acesso ou adesão às ações de prevenção e acompanhamento da população.

Considerando os princípios da vigilância em saúde, da promoção de hábitos saudáveis e da prevenção de agravos, marque apenas uma única alternativa que apresenta uma orientação adequada a ser reforçada pelo ACE para a prevenção e o controle da hipertensão arterial.

- (A) Aumentar o consumo de alimentos industrializados, pois facilitam a dieta do hipertenso.
- (B) Utilizar apenas medicamentos naturais e substituir completamente os anti-hipertensivos prescritos pela equipe.
- (C) Reduzir o consumo de sal, praticar atividades físicas regularmente e manter acompanhamento periódico na unidade de saúde.
- (D) Realizar automedicação com anti-inflamatórios para aliviar sintomas inespecíficos relacionados à pressão alta.

### Questão 37

A imunização é uma das estratégias mais efetivas da saúde pública para reduzir a morbimortalidade por doenças transmissíveis, sendo uma ação fundamental no âmbito da vigilância em saúde. O Agente de Combate às Endemias (ACE) atua no território contribuindo para o monitoramento da situação vacinal, identificação de áreas e populações vulneráveis e apoio às ações de prevenção e controle de doenças imunopreveníveis. Em comunidades com baixa cobertura vacinal, compreender os princípios básicos da vacinação e seu impacto epidemiológico é essencial para subsidiar ações de vigilância e prevenção. Considerando esses fundamentos, avalie as afirmativas a seguir sobre imunização. Agora, avalie como Verdadeiras (V) ou Falsas (F):

(\_\_ ) A manutenção de altas coberturas vacinais contribui para reduzir a circulação de agentes infecciosos, protegendo inclusive indivíduos não vacinados.

(\_\_ ) A vacinação é eficaz apenas quando aplicada após a exposição ao agente, pois depende da resposta imunológica estimulada pelo contato natural com o patógeno.

(\_\_ ) O ACE, ao atuar no território, pode identificar situações de vulnerabilidade relacionadas à baixa cobertura vacinal e comunicar a equipe de vigilância e

atenção à saúde, contribuindo para o alcance das metas de imunização.

( ) A queda da cobertura vacinal favorece o retorno de doenças previamente controladas, podendo desencadear surtos mesmo em populações anteriormente protegidas.

Após análise, assinale a alternativa que apresenta a sequência CORRETA dos itens acima, de cima para baixo:

- (A) F, F, V, F.
- (B) V, V, F, V.
- (C) V, F, V, V.
- (D) V, F, F, V.

### Questão 38

A Leishmaniose Visceral é um agravo de grande importância epidemiológica no Brasil, associado à presença do vetor *Lutzomyia longipalpis*, a condições ambientais favoráveis e à circulação do parasito em cães e humanos. O Agente de Combate às Endemias (ACE) atua diretamente na identificação de fatores de risco no território, na vigilância ambiental e na orientação preventiva da população. Em uma área com registro recente de casos humanos e caninos, compreender os princípios de vigilância e prevenção é essencial para reduzir a transmissão da doença. Considerando esses aspectos, avalie as afirmativas abaixo, lembrando que apenas uma única alternativa deve ser marcada. Avalie como Verdadeiras (V) ou Falsas (F):

( ) A presença de matéria orgânica acumulada em quintais favorece o abrigo e a reprodução do vetor da Leishmaniose Visceral.

( ) Cães infectados desempenham papel importante na manutenção do ciclo de transmissão, podendo atuar como reservatórios do parasito.

( ) A transmissão da Leishmaniose Visceral ocorre diretamente de pessoa para pessoa, não dependendo da presença do inseto vetor.

( ) O ACE deve orientar a limpeza dos ambientes, a redução de matéria orgânica e o uso de coleiras impregnadas em cães como medidas preventivas reconhecidas.

Após análise, assinale a alternativa que apresenta a sequência CORRETA dos itens acima, de cima para baixo:

- (A) V, V, V, F.
- (B) V, V, F, V.
- (C) F, V, V, F.
- (D) V, F, F, V.

### Questão 39

A dengue é um agravo de grande relevância para a saúde pública, exigindo ações sistemáticas de prevenção, identificação precoce de sinais de alarme e

mobilização comunitária. Durante visitas domiciliares em área com aumento recente de casos, o AGENTE DE COMBATE ÀS ENDEMIAS (ACE) identifica imóveis com potenciais focos do vetor e moradores que desconhecem medidas básicas de eliminação de criadouros, além de apresentarem dúvidas sobre sinais de agravamento da doença. Considerando as atribuições do ACE e os princípios da vigilância epidemiológica, complete corretamente a lacuna abaixo, marcando apenas uma única opção dentre as alternativas apresentadas.

A conduta prioritária do ACE ao identificar moradores e imóveis com risco aumentado para dengue é orientar a comunidade sobre \_\_\_\_\_, contribuindo para reduzir a transmissão e os agravos à saúde.

- (A) eliminação de criadouros, reconhecimento de sinais de alarme e busca oportuna por atendimento
- (B) substituição do uso de repelentes por chás caseiros de efeito repelente
- (C) indicação de automedicação com analgésicos e manutenção de repouso prolongado
- (D) manutenção de janelas fechadas durante todo o dia para evitar entrada do mosquito

### Questão 40

As meningites constituem agravos de notificação compulsória imediata, exigindo rápida identificação de sinais suspeitos, orientação às famílias e articulação das ações de vigilância epidemiológica. Durante a investigação de um caso suspeito em uma área sob vigilância, o Agente de Combate às Endemias (ACE) participa das ações de busca ativa, identificação de contatos e esclarecimento da comunidade. Considerando esses princípios e as atribuições do ACE no âmbito da vigilância epidemiológica, analise cuidadosamente os itens a seguir, lembrando que apenas uma única alternativa deve ser marcada.

I. O ACE deve comunicar imediatamente à equipe de vigilância qualquer suspeita de meningite identificada no território, contribuindo para a notificação oportuna.

II. A meningite bacteriana é considerada uma emergência em saúde pública, exigindo investigação rápida e adoção de medidas de controle, especialmente entre contatos próximos.

III. O ACE pode realizar diagnóstico clínico de meningite durante visitas domiciliares, uma vez que sintomas como febre e rigidez de nuca são suficientes para confirmar o caso.

IV. A busca ativa de sintomáticos e contatos é uma ação estratégica da vigilância epidemiológica em situações de suspeita ou confirmação de meningite.

É CORRETO o que se afirma em:

- (A) Apenas o item IV está correto.
- (B) Apenas os itens I, II e IV estão corretos.
- (C) Apenas os itens I e III estão corretos.
- (D) Apenas os itens II e III estão corretos.

RASCUNHO - NÃO DESTAQUE