

EDITAL Nº 001/2025 DO CONCURSO PÚBLICO PARA CARGOS DE NÍVEIS FUNDAMENTAL, MÉDIO e SUPERIOR NO MUNICÍPIO DE CALÇADO (PE)

MUNICÍPIO DE CALÇADO (PE)

PSICÓLOGO

TARDE

Atenção: Fraudar ou tentar fraudar Concursos Públicos é Crime previsto no art. 311-A do Código Penal.

ORIENTAÇÕES IMPORTANTES AO CANDIDATO:

1. Conferência de documentos:

- ✓ Verifique seu nome, número do documento e número de inscrição em todos os materiais entregues.
- ✓ Confira o Caderno de Questões quanto a falhas de impressão ou numeração.

2. Cumprimento das normas:

- ✓ O descumprimento de qualquer regra constante no Edital, Caderno de Questões ou Folha de Respostas poderá acarretar a eliminação do candidato.

3. Folha de Respostas:

- ✓ É o único documento válido para avaliação.
- ✓ Preencha corretamente o campo da assinatura.
- ✓ Assinale apenas uma alternativa por item.
- ✓ Utilize apenas caneta esferográfica azul ou preta.
- ✓ Devolva a Folha de Respostas preenchida e assinada ao fiscal.

4. Divulgação de provas e gabaritos:

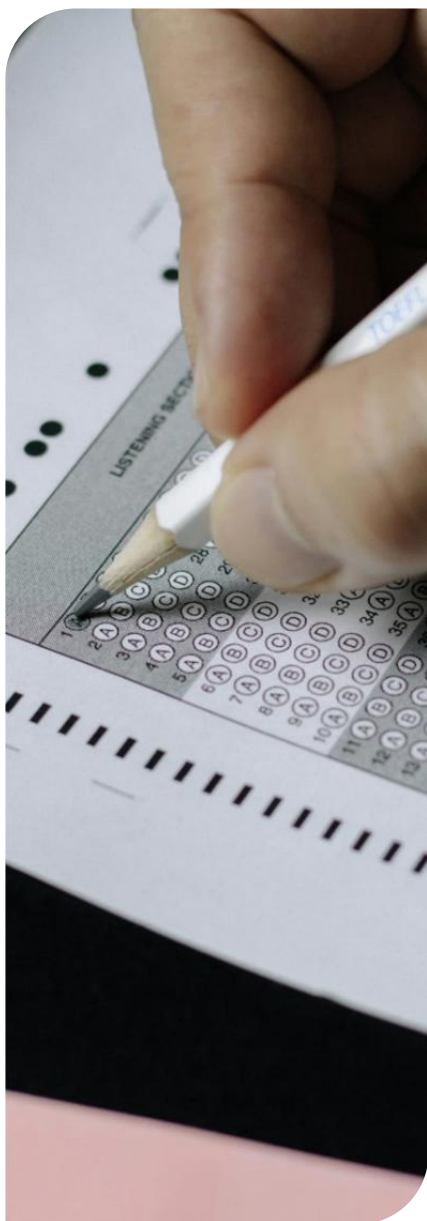
- ✓ Estarão disponíveis no site do Instituto IGEDUC (www.igeduc.org.br), conforme o Edital.

5. Condutas proibidas:

- ✓ Manusear o Caderno de Questões antes do horário oficial.
- ✓ Comunicar-se com outros candidatos durante a prova.
- ✓ Usar aparelhos eletrônicos de qualquer tipo.
- ✓ Anotar o gabarito fora da Folha de Respostas.

6. Exceto quando o enunciado da questão determinar o contrário, considere as seguintes regras:

- ✓ As questões de Língua Portuguesa devem ser respondidas conforme a norma culta vigente à época da aplicação da prova; as de informática, com base na versão mais atualizada dos softwares mencionados na mesma data; e as de legislação, considerando a versão vigente e mais atual de cada lei.



Este caderno foi feito para ser útil — e reciclado. Descarte corretamente e ajude o planeta.



CONHECIMENTOS GERAIS

O texto seguinte servirá de base para responder às questões de 1 a 7.

Conexão perigosa: como as bactérias devoradoras de carne são impulsionadas pela mudança do clima

Nas últimas três décadas, as temperaturas da superfície do mar aumentaram drasticamente e, em 2024, a temperatura média global da superfície do mar foi a mais alta já registrada, um aumento relacionado aos gases de Efeito Estufa na atmosfera.

"Há uma relação direta entre o aumento da temperatura da superfície do mar e o aumento dos casos", diz Semenza.

Ele está particularmente preocupado com as bactérias *Vibrio* que vivem em águas salobras, onde as temperaturas quentes, a salinidade moderada e os nutrientes na água ajudam as bactérias a se replicarem com particular rapidez. As águas salobras também são o habitat ideal para mariscos como ostras, que podem ser infectados com as bactérias e são frequentemente responsáveis por infecções em humanos.

Embora as bactérias estejam sempre presentes, uma maior densidade de *Vibrio* na água torna a infecção mais provável. Suas temperaturas ideais variam entre 20°C e 35°C e, à medida que as temperaturas do verão se estendem até o outono, a bactéria é capaz de se desenvolver por mais tempo.

Um relatório publicado em maio do ano passado pelo grupo de pesquisa Climate Central descobriu que, em média, as cidades ao redor do mundo tiveram um mês adicional de dias extremamente quentes.

Além de criar condições ideais para a multiplicação das bactérias, Semenza teme que mais dias quentes também levem as pessoas a passar mais tempo na água. Temperaturas elevadas prolongadas também podem reduzir os cursos d'água, aumentando a densidade de bactérias na água que permanece, diz Semenza.

Várias espécies mais comuns de bactérias *Vibrio*, como *Vibrio parahaemolyticus* e *Vibrio alginolyticus*, também estão sendo detectadas com mais frequência, causando sintomas que variam de problemas gastrointestinais a febre e uma infecção cutânea chamada celulite (doença bacteriana comum que afeta as camadas mais profundas da pele e o tecido abaixo dela).

Embora as bactérias *Vibrio* sejam comuns em águas salobras ao longo da costa, a água doce também pode abrigar micróbios assustadores. E mesmo sendo extremamente rara, a exposição à ameba *Naegleria fowleri*, por exemplo, é quase sempre fatal, sendo a responsável por dez casos por ano nos Estados Unidos.

Uma vez que entra nas vias nasais, a *N. fowleri* viaja através do nervo olfativo até o cérebro, onde começa a danificar o tecido. A ameba é extremamente mortal porque não é bacteriana, portanto os médicos não podem tratá-la com antibióticos.

Os casos dessa ameba fatal aumentaram 1,6% ao ano desde 1965 em todo o mundo. O registro mais recente nos em solo estadunidense ocorreu durante o último feriado de 4 de julho na Carolina do Sul, quando um menino de 12 anos morreu após pular no Lago Murray, um reservatório no centro do estado, e ter água infectada entrando em seu nariz.

<https://www.nationalgeographicbrasil.com/meio-ambiente/2025/10/conexao-perigosa-como-as-bacterias-devoradoras-de-carne-sao-impulsionadas-pela-mudanca-do-clima>

Questão 01

O relato do caso ocorrido nos Estados Unidos, envolvendo um menino infectado ao nadar, tem um papel específico na argumentação do texto. Sua principal função é:

- (A) Mostrar que a contaminação por amebas é uma realidade apenas em países desenvolvidos.
- (B) Ilustrar concretamente o perigo que microrganismos aquáticos representam, mesmo em ambientes recreativos comuns.
- (C) Indicar que a doença afeta apenas pessoas com doenças respiratórias prévias.
- (D) Comprovar que a infecção é transmitida exclusivamente pelo consumo de água contaminada.

Questão 02

O texto aborda a elevação da temperatura dos oceanos e suas consequências. Essa informação inicial funciona como ponto de partida para uma discussão mais ampla que envolve:

- (A) A intensificação das correntes marítimas frias nas regiões costeiras.
- (B) O crescimento da população de bactérias nocivas relacionadas ao ambiente marinho.
- (C) A diminuição da biodiversidade oceânica devido à acidez da água.
- (D) O aumento das tempestades e furacões nos oceanos tropicais.

Questão 03

Ao citar o relatório do grupo Climate Central, o autor introduz um dado de caráter global. Esse dado reforça a ideia de que:

- (A) A elevação térmica é um evento localizado apenas em regiões tropicais.
- (B) As mudanças climáticas estão alterando o padrão de calor em diversas cidades do planeta.
- (C) O aumento da temperatura é um fenômeno esporádico e passageiro.
- (D) A elevação térmica é causada exclusivamente pela ação bacteriana sobre o ambiente.

Questão 04

Ao mencionar as bactérias do gênero *Vibrio*, o texto evidencia que o risco de infecção humana está associado a fatores ambientais e comportamentais. Tal risco se intensifica principalmente porque:

- (A) O consumo de frutos do mar caiu significativamente, ampliando a exposição ambiental.
- (B) As bactérias se tornaram resistentes aos antibióticos usados em tratamento.
- (C) O aquecimento global está reduzindo a concentração de sal nas águas oceânicas.
- (D) As pessoas têm passado mais tempo em ambientes aquáticos contaminados durante períodos quentes.

Questão 05

A descrição sobre a *Vibrio* e seu ambiente ideal de reprodução aponta para um fenômeno biológico diretamente condicionado por variações climáticas. Isso demonstra que:

- (A) As bactérias se adaptam melhor em ambientes de água doce e fria.
- (B) A presença de nutrientes não interfere na proliferação microbiana.
- (C) As mudanças de temperatura influenciam o ciclo de vida dos microrganismos.
- (D) O aumento da salinidade impede o desenvolvimento bacteriano.

Questão 06

A descrição do modo de infecção da *Naegleria fowleri* evidencia uma característica que explica sua alta taxa de mortalidade. Essa característica está relacionada:

- (A) À resistência da ameba aos produtos químicos utilizados na água tratada.
- (B) À impossibilidade de tratamento com antibióticos devido à natureza não bacteriana do organismo.
- (C) À facilidade de transmissão respiratória entre humanos.
- (D) À contaminação direta através da ingestão de frutos do mar crus.

Questão 07

O texto não se limita às bactérias *Vibrio*, mas amplia o foco ao tratar da ameba *Naegleria fowleri*. A introdução desse novo exemplo cumpre a função de:

- (A) Indicar que a ameba é um organismo inofensivo em águas salobras.
- (B) Mostrar que as bactérias são menos perigosas do que os vírus em ambientes marinhos.
- (C) Sugerir que a poluição industrial é a principal responsável por infecções aquáticas.

- (D) Demonstrar que outras formas de microrganismos aquáticos também representam ameaça à saúde humana.

Questão 08

Leia atentamente as afirmativas abaixo:

I. As fotos seguem anexos ao e-mail, e as planilhas, inclusas ao relatório final.

II. As alunas mesmas reconheceram que estavam meio nervosas antes da apresentação.

III. É proibida a permanência de pessoas estranhas na área restrita da empresa.

IV. Os relatórios técnico-administrativos foram elaborados de forma bastante precisa.

V. As crianças estavam só no pátio, aguardando a chegada dos professores.

Em quais das afirmativas lidas o emprego da concordância nominal está correto em todas as ocorrências?

- (A) II, III, IV.
- (B) III, IV.
- (C) I, III, IV.
- (D) II, IV, V.

Questão 09

Considerando as normas vigentes da língua portuguesa acerca da acentuação de palavras oxítonas, assinale a alternativa em que TODAS as palavras estão corretamente acentuadas.

- (A) O avô do menino contou que também já recebeu um prêmio por um feito semelhante.
- (B) O avô do menino sempre traz um troféu simbólico para o vencedor do jogo de domingo.
- (C) Eles ofereceram um cha quente aos viajantes, enquanto voce descansava.
- (D) O heroi da história enfrentou o perigo sem hesitar.

Questão 10

Considerando as regras da concordância verbal, analise o seguinte trecho:

"Grande parte dos profissionais que compõem o setor de auditoria reconheceram o esforço da equipe e disseram estar satisfeitos com os resultados obtidos, ainda que se reconheça a existência de ajustes pontuais a serem feitos."

Com base na norma-padrão da língua portuguesa, analise a correção da concordância verbal na sentença acima e assinale a alternativa correta:

- (A) O verbo "disseram" está incorreto, pois deveria concordar com "setor", que é singular.
- (B) O verbo "reconheceram" está incorreto, pois deveria concordar com o núcleo "parte", ficando no singular.

- (C) O verbo "reconhece", na forma "se reconhece", está incorreto, pois deveria ir ao plural: "se reconhecem".
- (D) Todos os verbos empregados no período estão corretos quanto à concordância verbal, segundo a norma culta.

Questão 11

Para garantir a integralidade da assistência e otimizar os recursos, o SUS estrutura-se com base em diretrizes organizativas que definem como os serviços devem ser arranjados no território. A Regionalização e a Hierarquização são centrais nesse processo.

Analise as afirmativas a seguir.

I. A Regionalização organiza os serviços de saúde em um território definido (Região de Saúde), visando garantir que a população tenha acesso ao conjunto de ações e serviços que necessita.

II. A Hierarquização significa que o acesso ao SUS deve sempre começar pelos hospitais de alta complexidade (Nível Terciário), que então encaminham o paciente para a Atenção Básica.

III. A Atenção Básica (Nível Primário) deve funcionar como a porta de entrada preferencial e centro de comunicação da rede hierarquizada, coordenando o cuidado nos demais níveis.

Está CORRETO o que se afirma em:

- (A) I, II e III.
(B) I e III apenas.
(C) II e III apenas.
(D) I e II apenas.

Questão 12

Os modelos de atenção à saúde se baseiam em diferentes níveis de intervenção, classicamente divididos em ações de promoção, prevenção (primária, secundária, terciária) e recuperação, conforme proposto por Leavell & Clark.

Acerca desses níveis de intervenção, marque V, para as afirmativas verdadeiras, e F, para as falsas.

() A vacinação em massa contra a poliomielite é um exemplo clássico de prevenção secundária, pois visa tratar a doença em seus estágios iniciais.

() A promoção da saúde e a prevenção primária são conceitos idênticos, ambos focados em evitar o surgimento de doenças em indivíduos já expostos a fatores de risco.

() A realização de um exame Papanicolau para rastreamento de câncer de colo de útero é considerada uma ação de promoção da saúde.

() A prevenção terciária foca em reduzir incapacidades e complicações de uma doença já estabelecida e tratada, incluindo ações de reabilitação, como a fisioterapia após um AVC.

Após análise, assinale a alternativa que apresenta a sequência CORRETA dos itens acima, de cima para baixo:

- (A) V, F, V, F.
(B) F, V, F, V.
(C) F, F, F, V.
(D) V, V, F, F.

Questão 13

Um profissional de saúde, ao receber um usuário visivelmente ansioso na recepção da unidade, interrompe sua atividade burocrática para praticar a escuta qualificada, buscando compreender a demanda do paciente além da queixa clínica imediata. Ele o acomoda e explica o fluxo do atendimento, visando reduzir sua ansiedade. Essa postura está alinhada aos preceitos da Política Nacional de Humanização (PNH). A PNH busca transformar a relação entre profissionais, usuários e gestores no SUS. Sobre uma das diretrizes centrais da PNH evidenciada na situação, assinale a alternativa CORRETA.

- (A) A Gestão Participativa (Cogestão) determina que apenas os gestores devem tomar decisões sobre o fluxo, sem a participação de usuários ou profissionais da linha de frente.
- (B) A Ambiência refere-se à criação de espaços físicos confortáveis e privativos, sendo o único fator determinante para a redução da ansiedade do usuário.
- (C) A Clínica Ampliada foca exclusivamente na utilização de protocolos clínicos rígidos para garantir a eficiência do atendimento, desconsiderando a subjetividade do usuário.
- (D) O Acolhimento é uma diretriz que implica uma postura ética de escuta qualificada e reorganização do processo de trabalho para receber e responder às demandas do usuário, indo além da simples triagem.

Questão 14

A notificação compulsória é o instrumento basilar da Vigilância Epidemiológica, permitindo o monitoramento e a intervenção oportuna em casos de doenças e agravos de interesse para a saúde pública. Assinale a alternativa que define CORRETAMENTE a natureza dessa notificação.

- (A) É um registro opcional que o profissional de saúde pode realizar caso julgue relevante, sendo utilizado apenas para fins estatísticos internos do hospital.
- (B) É a autorização que o paciente deve assinar para permitir que seus dados sejam utilizados em pesquisas clínicas, garantindo o sigilo.
- (C) Refere-se exclusivamente à comunicação de óbitos, sendo a notificação de doenças de responsabilidade da Vigilância Sanitária.

- (D) É a comunicação obrigatória à autoridade de saúde, feita pelos médicos, profissionais de saúde ou responsáveis pelos estabelecimentos, sobre a ocorrência de suspeita ou confirmação de doença, agravo ou evento de saúde pública.

Questão 15

A Lei nº 8.080/1990, ao regulamentar o SUS, inovou ao incluir a participação social como uma de suas diretrizes organizacionais fundamentais. Esse mecanismo visa garantir o controle social sobre as políticas de saúde. Sobre essa diretriz, assinale a alternativa CORRETA.

- (A) A participação da comunidade no SUS é restrita à iniciativa privada, que pode opinar sobre os contratos de complementariedade de serviços.
- (B) A participação da comunidade é exercida exclusivamente por meio de ouvidorias, que centralizam as reclamações e sugestões dos usuários.
- (C) A participação da comunidade é uma diretriz do SUS que se materializa através dos Conselhos e Conferências de Saúde, garantindo o controle social na gestão do sistema.
- (D) A diretriz da participação popular foi revogada pela Lei nº 8.142/1990, que a substituiu pelo princípio da gestão centralizada no Ministério da Saúde.

Questão 16

A biossegurança estabelece normas para a manipulação de agentes biológicos, classificando-os conforme o risco que oferecem ao profissional, à comunidade e ao meio ambiente. Essa classificação é fundamental para determinar os níveis de contenção necessários.

Sobre a classificação de risco dos agentes biológicos, marque V, para as afirmativas verdadeiras, e F, para as falsas.

- Agentes biológicos da Classe de Risco 4 são aqueles com alto risco individual, mas baixo risco para a comunidade, como o vírus da Hepatite B.
- A Classe de Risco 1 inclui agentes com risco moderado para o profissional e limitado para a comunidade, exigindo Nível de Biossegurança NB-2.
- O Nível de Biossegurança 3 (NB-3) é exigido para manipulação de agentes da Classe de Risco 2, como o *Mycobacterium tuberculosis*.
- Agentes da Classe de Risco 3, como o *Mycobacterium tuberculosis* ou o HIV, apresentam alto risco individual e risco moderado para a comunidade, existindo geralmente profilaxia ou tratamento.

Após análise, assinale a alternativa que apresenta a sequência correta dos itens acima, de cima para baixo:

- (A) F, V, V, F.
- (B) F, F, F, V.
- (C) V, F, F, F.
- (D) V, V, F, V.

Questão 17

A Vigilância em Saúde é um componente essencial do SUS, abrangendo diferentes áreas de atuação para o controle de riscos e agravos à saúde da população. A correta distinção entre suas vertentes, como a epidemiológica e a sanitária, é crucial para a atuação profissional.

Acerca desses conceitos, marque V, para as afirmativas verdadeiras, e F, para as falsas.

- A Vigilância Sanitária foca-se exclusivamente no controle de doenças transmissíveis, investigando surtos e epidemias para orientar medidas de controle.
- A Vigilância Epidemiológica tem como objeto principal a fiscalização de ambientes de trabalho e a regulação de produtos farmacêuticos e alimentos.
- A notificação compulsória de doenças é uma ferramenta exclusiva da Vigilância Sanitária, utilizada para o recolhimento de produtos inadequados.
- A Vigilância Epidemiológica é definida como um conjunto de ações que proporcionam o conhecimento e a detecção de mudanças nos fatores determinantes e condicionantes da saúde individual ou coletiva, com a finalidade de adotar medidas de prevenção e controle.

Após análise, assinale a alternativa que apresenta a sequência CORRETA dos itens acima, de cima para baixo:

- (A) F, V, F, V.
- (B) V, V, F, F.
- (C) V, F, V, F.
- (D) F, F, F, V.

Questão 18

A história da saúde pública no Brasil é marcada pela transição de diferentes modelos de atenção, que refletem as concepções de saúde e doença vigentes em cada época, culminando na proposta do SUS.

Sobre os modelos de atenção em saúde pública, marque V para as afirmativas verdadeiras e F para as falsas.

- O modelo campanhista, predominante no início do século XX, focava na assistência individualizada e hospitalocêntrica, sendo a base para a criação do INAMPS.
- O SUS (Sistema Único de Saúde) adota integralmente o modelo assistencial privatista, priorizando a compra de serviços privados em detrimento da rede pública.
- A transição demográfica e epidemiológica, com o aumento de doenças crônicas, tornou o modelo campanhista (focado em doenças agudas) o mais adequado para a realidade atual.
- O modelo campanhista caracterizou-se por intervenções verticais, centralizadas e focadas no combate a epidemias e endemias específicas, como a febre amarela e a varíola, muitas vezes de forma

autoritária.

Após análise, assinale a alternativa que apresenta a sequência CORRETA dos itens acima, de cima para baixo:

- (A) V, V, F, F.
- (B) V, F, V, F.
- (C) F, F, F, V.
- (D) F, V, F, V.

Questão 19

O sigilo profissional é um pilar fundamental da relação entre o profissional de saúde e o paciente, visando preservar a privacidade e a confiança. No entanto, existem situações complexas em que o profissional se depara com dilemas éticos sobre a manutenção ou a quebra desse sigilo.

Analise as afirmativas a seguir.

I. O sigilo profissional é absoluto e não pode ser quebrado em nenhuma circunstância, mesmo que a informação seja relevante para evitar dano maior à própria pessoa ou a terceiros.

II. A "justa causa" para a quebra do sigilo ocorre quando o profissional identifica um risco iminente e grave à saúde ou vida do paciente ou de terceiros, sendo a quebra do sigilo o único meio de evitar o dano.

III. O "dever legal" de quebra do sigilo, como na notificação compulsória de doenças, prevalece sobre a obrigação ética de sigilo, não configurando infração ética se realizado nos limites da lei.

Está CORRETO o que se afirma em:

- (A) I, II e III.
- (B) I e II apenas.
- (C) I e III apenas.
- (D) II e III apenas.

Questão 20

A Atenção Básica (AB) é reconhecida como a "porta de entrada" preferencial do Sistema Único de Saúde e o centro de comunicação da Rede de Atenção à Saúde (RAS). Sua estruturação baseia-se na Política Nacional de Atenção Básica (PNAB), que define suas diretrizes, fundamentos e atribuições essenciais para a coordenação do cuidado e ordenação da rede.

Analise as afirmativas a seguir.

I. Deve ser o contato preferencial dos usuários, orientando-se pelos princípios da universalidade, acessibilidade, coordenação do cuidado, vínculo, continuidade e integralidade.

II. Atua principalmente com ações de recuperação e reabilitação, sendo as ações de promoção e prevenção de saúde de responsabilidade exclusiva da Vigilância em Saúde.

III. Tem como uma de suas funções a ordenação da

Rede de Atenção à Saúde, sendo responsável por organizar e coordenar o fluxo dos usuários nos diferentes pontos de atenção.

Está CORRETO o que se afirma em:

- (A) I, II e III.
- (B) II e III apenas.
- (C) I e III apenas.
- (D) I apenas.

CONHECIMENTOS ESPECÍFICOS

Questão 21

A consolidação da Psicologia como ciência autônoma da Filosofia é frequentemente marcada pela fundação do primeiro laboratório de psicologia experimental. Esse evento histórico foi crucial para estabelecer a introspecção controlada como um método de investigação dos processos mentais básicos. Assinale a alternativa que indica corretamente o fundador desse laboratório e a escola de pensamento associada a ele.

- (A) Sigmund Freud, em Viena (final do séc. XIX), associado à Psicanálise.
- (B) Wilhelm Wundt, em Leipzig (1879), associado ao Estruturalismo.
- (C) Max Wertheimer, na Alemanha (início do séc. XX), associado à Psicologia da Gestalt.
- (D) John B. Watson, nos Estados Unidos (1913), associado ao Behaviorismo.

Questão 22

Na teoria psicanalítica da personalidade, os mecanismos de defesa são estratégias psicológicas inconscientes utilizadas pelo Ego para lidar com a ansiedade gerada pelos conflitos entre o Id, o Superego e a realidade. Um indivíduo que, após cometer um ato impulsivo e inadequado (Id), busca exaustivamente justificativas lógicas e socialmente aceitáveis para sua ação, minimizando o conflito moral, está utilizando predominantemente qual mecanismo de defesa?

- (A) Sublimação.
- (B) Projeção.
- (C) Negação.
- (D) Racionalização.

Questão 23

A teoria de Jean Piaget sobre o desenvolvimento cognitivo descreve estágios sequenciais pelos quais a criança constrói o conhecimento. O estágio operatório concreto representa um marco significativo na capacidade de pensamento lógico, embora ainda atrelado a referentes físicos.

Assim, analise as afirmativas a seguir sobre o estágio operatório concreto.

I. A criança desenvolve a capacidade de conservação,

compreendendo que a quantidade de uma substância permanece a mesma apesar das mudanças em sua forma.

II. O pensamento hipotético-dedutivo atinge seu auge, permitindo à criança formular hipóteses abstratas e testá-las sistematicamente.

III. A criança adquire a habilidade de seriação, conseguindo ordenar objetos de acordo com uma dimensão específica, como tamanho ou peso.

Está CORRETO o que se afirma em:

- (A) I e III apenas.
- (B) II apenas.
- (C) I e II apenas.
- (D) I, II e III.

Questão 24

O sigilo profissional é um pilar fundamental da prática psicológica, garantindo a confiança necessária para a relação terapêutica. Contudo, o Código de Ética Profissional do Psicólogo prevê situações específicas em que o sigilo pode ou deve ser quebrado.

Assim, analise as afirmativas a seguir sobre a quebra do sigilo.

I. Em casos de suspeita de maus-tratos ou violência contra crianças, adolescentes, idosos ou pessoas com deficiência, a quebra do sigilo é um dever ético e legal do psicólogo, que deve comunicar aos órgãos competentes.

II. Diante de uma requisição judicial para apresentação de informações de um paciente, o psicólogo deve quebrar o sigilo imediatamente e fornecer a íntegra do prontuário, sob pena de infração ética.

III. No trabalho em equipe multiprofissional, o psicólogo pode compartilhar informações sigilosas, desde que se restrinja ao estritamente necessário para qualificar o serviço prestado.

Está CORRETO o que se afirma em:

- (A) II e III apenas.
- (B) I, II e III.
- (C) I e III apenas.
- (D) I apenas.

Questão 25

A Teoria das Representações Sociais, desenvolvida por Serge Moscovici, é um pilar da Psicologia Social e busca compreender como o conhecimento do senso comum é produzido e partilhado socialmente, transformando o estranho em familiar.

Assim, analise as afirmativas a seguir sobre as Representações Sociais.

I. Representações Sociais são sistemas de valores, ideias e práticas que permitem aos indivíduos orientar-se no mundo social e comunicar-se.

II. Os dois principais processos formadores das representações sociais são a ancoragem (classificar e nomear algo novo) e a objetivação (transformar o abstrato em concreto/visual).

III. Uma vez formadas, as representações sociais são estruturas cognitivas fixas e imutáveis, resistentes a qualquer transformação social ou cultural.

Está CORRETO o que se afirma em:

- (A) I, II e III.
- (B) II e III apenas.
- (C) I apenas.
- (D) I e II apenas.

Questão 26

A Lei nº 4.119/1962 dispõe sobre os cursos de formação em psicologia e regulamenta a profissão de psicólogo, estabelecendo as funções privativas deste profissional.

Acerca das disposições dessa lei, marque V, para as afirmativas verdadeiras, e F, para as falsas.

() A utilização de métodos e técnicas psicológicas para fins de diagnóstico psicológico é uma função privativa do Psicólogo.

() A lei determina que a orientação psicopedagógica e a solução de problemas de ajustamento são funções compartilhadas com pedagogos e assistentes sociais.

() A legislação exige que todo psicólogo, para exercer a profissão, deva obrigatoriamente possuir título de Doutor em Psicologia Clínica.

() O exercício da profissão de Psicólogo é condicionado apenas à conclusão do curso de graduação, não sendo necessário registro no conselho profissional.

Após análise, assinale a alternativa que apresenta a sequência CORRETA dos itens acima, de cima para baixo:

- (A) V, V, F, F.
- (B) V, F, F, F.
- (C) F, V, F, V.
- (D) F, F, V, F.

Questão 27

No âmbito do Sistema Único de Assistência Social (SUAS), a atuação do psicólogo é dividida conforme os níveis de complexidade da proteção social. A compreensão das atribuições específicas de cada equipamento é essencial para a prática profissional. Nesse contexto, o equipamento responsável pela Proteção Social Básica (PSB), que atua na prevenção de situações de risco e no fortalecimento de vínculos familiares e comunitários, é o:

- (A) Serviço de Acolhimento Institucional para Crianças e Adolescentes (SAICA).
- (B) Centro de Atenção Psicossocial (CAPS).

(C) Centro de Referência Especializado de Assistência Social (CREAS).

(D) Centro de Referência de Assistência Social (CRAS).

Questão 28

Os grupos operativos, concebidos por Pichon-Rivière, são uma técnica de intervenção grupal focada na tarefa e na aprendizagem. A estrutura e o processo desses grupos possuem características específicas que os diferenciam de outras modalidades grupais.

Sobre os grupos operativos, marque V, para as afirmativas verdadeiras, e F, para as falsas.

() O objetivo do grupo operativo é centrado na tarefa, e o processo grupal é analisado através do Esquema Conceitual Referencial e Operativo (ECRO).

() A intervenção do coordenador visa principalmente promover a catarse emocional dos membros, sendo a tarefa um objetivo secundário.

() O coordenador do grupo deve atuar de forma diretiva, definindo as soluções para a tarefa e corrigindo os erros dos participantes.

() Para o funcionamento eficaz de um grupo operativo, é essencial que ele seja composto por membros com perfis de personalidade homogêneos.

Após análise, assinale a alternativa que apresenta a sequência CORRETA dos itens acima, de cima para baixo:

(A) V, V, F, F.

(B) F, F, V, V.

(C) V, F, F, V.

(D) V, F, F, F.

Questão 29

A atuação do psicólogo no campo jurídico, interface entre a Psicologia e o Direito, envolve diversas atribuições técnicas que subsidiam as decisões judiciais, especialmente em varas de família e infância.

Assim, analise as afirmativas a seguir sobre a prática do psicólogo jurídico.

I. O psicólogo pode atuar como perito oficial, nomeado pelo juiz, ou como assistente técnico, indicado por uma das partes, para realizar avaliações psicológicas e emitir laudos.

II. Em disputas de guarda, o laudo psicológico tem caráter terminativo, cabendo ao psicólogo perito a decisão final sobre com quem a criança deve residir.

III. A mediação de conflitos familiares é uma área de atuação relevante do psicólogo jurídico, buscando facilitar a comunicação e a construção de acordos entre as partes.

Está CORRETO o que se afirma em:

(A) II e III apenas.

(B) I apenas.

(C) I e III apenas.

(D) I, II e III.

Questão 30

Os transtornos de ansiedade, conforme classificados no DSM-5-TR, abrangem um grupo de condições caracterizadas por medo e ansiedade excessivos, além de perturbações comportamentais relacionadas.

Sobre as características diagnósticas distintivas desses transtornos, marque V, para as afirmativas verdadeiras, e F, para as falsas.

() O Transtorno de Ansiedade Generalizada (TAG) caracteriza-se por preocupação excessiva, crônica e de difícil controle sobre diversos eventos ou atividades.

() O Transtorno de Pânico é definido pela presença de ansiedade difusa e persistente, sem a ocorrência de ataques de pânico inesperados.

() O Transtorno de Ansiedade Social (Fobia Social) refere-se ao medo intenso de espaços abertos ou situações onde o escape possa ser difícil.

() A Agorafobia é caracterizada pelo medo acentuado de objetos ou situações específicas, como animais, injeções ou altura.

Após análise, assinale a alternativa que apresenta a sequência CORRETA dos itens acima, de cima para baixo:

(A) V, F, F, V.

(B) V, F, F, F.

(C) F, F, V, V.

(D) V, V, F, F.

Questão 31

A atuação do psicólogo escolar e educacional transcende a avaliação individual de alunos com dificuldades de aprendizagem. Sob uma perspectiva crítica e institucional, o profissional deve focar nos processos de ensino-aprendizagem e nas relações que se estabelecem no ambiente escolar, visando a promoção do desenvolvimento e da educação. Considerando essa atuação, assinale a alternativa CORRETA.

(A) O psicólogo deve se responsabilizar pela gestão disciplinar dos alunos, aplicando medidas socioeducativas e garantindo o cumprimento das normas da escola.

(B) O psicólogo deve focar prioritariamente na aplicação de testes psicométricos para elaborar laudos diagnósticos de transtornos de aprendizagem, encaminhando-os para tratamento externo.

(C) O psicólogo deve atuar de forma a analisar e intervir nos fenômenos institucionais e nas relações entre os atores da comunidade escolar (alunos, professores, gestores e famílias).

(D) O psicólogo deve concentrar sua prática na orientação vocacional dos alunos do ensino médio, auxiliando exclusivamente na escolha da carreira profissional.

Questão 32

A avaliação psicológica é um processo técnico-científico que utiliza métodos e técnicas, incluindo testes psicológicos. O Conselho Federal de Psicologia (CFP) regulamenta o uso desses instrumentos através do Sistema de Avaliação de Testes Psicológicos (SATEPSI).

Sobre a regulamentação e uso de testes psicológicos, marque V, para as afirmativas verdadeiras, e F, para as falsas.

() Testes psicológicos com parecer "desfavorável" no SATEPSI podem ser utilizados na prática profissional, desde que em contexto de pesquisa e com autorização do comitê de ética.

() Testes psicológicos que não constam na lista do SATEPSI são considerados automaticamente aprovados para uso, desde que o profissional justifique sua escolha tecnicamente.

() A comercialização de testes psicológicos restritos a psicólogos é vedada ao público em geral ou a profissionais de outras áreas.

() Os testes de uso exclusivo (restrito) podem ser aplicados por pedagogos ou médicos, desde que supervisionados por um psicólogo.

Após análise, assinale a alternativa que apresenta a sequência CORRETA dos itens acima, de cima para baixo:

- (A) V, F, F, V.
- (B) V, F, V, F.
- (C) F, V, F, V.
- (D) F, F, V, F.

Questão 33

A entrevista psicológica é uma ferramenta central na avaliação e intervenção. Ela pode ser classificada de acordo com seu nível de estruturação, o que impacta diretamente a flexibilidade e a padronização da coleta de dados.

Sobre os tipos de entrevista, marque V, para as afirmativas verdadeiras, e F, para as falsas.

() A entrevista semiestruturada utiliza um roteiro prévio de perguntas-chave, mas permite ao entrevistador flexibilidade para explorar respostas ou incluir novas questões.

() A anamnese é um tipo de entrevista estruturada focada exclusivamente nos sintomas atuais do paciente, desconsiderando seu histórico de vida.

() A entrevista lúdica é uma técnica utilizada apenas em entrevistas não estruturadas, sendo inadequada para

coletas de dados semiestruturadas.

() A entrevista estruturada é caracterizada pela ausência de roteiro, dependendo inteiramente da habilidade do terapeuta em conduzir a conversa de forma livre.

Após análise, assinale a alternativa que apresenta a sequência CORRETA dos itens acima, de cima para baixo:

- (A) V, V, F, F.
- (B) V, F, F, V.
- (C) V, F, F, F.
- (D) F, F, V, V.

Questão 34

Nos processos de Recrutamento e Seleção (R&S) em Psicologia Organizacional e do Trabalho, a seleção por competências tem sido amplamente adotada por focar nas características que efetivamente geram desempenho superior.

Sobre as práticas de R&S, marque V, para as afirmativas verdadeiras, e F, para as falsas.

() O mapeamento de competências (Conhecimentos, Habilidades e Atitudes - CHA) necessárias para o cargo é a etapa inicial e fundamental para uma seleção eficaz.

() O assessment (avaliação de potencial) é uma ferramenta utilizada exclusivamente para processos de demissão, visando identificar funcionários com baixo desempenho.

() A utilização de testes de personalidade pode ser o único critério para a aprovação ou reprovação de um candidato, desde que o teste tenha parecer favorável no SATEPSI.

() A entrevista não estruturada apresenta maior validade preditiva do que a entrevista comportamental estruturada, pois permite maior liberdade ao candidato.

Após análise, assinale a alternativa que apresenta a sequência CORRETA dos itens acima, de cima para baixo:

- (A) F, F, V, F.
- (B) V, V, F, F.
- (C) V, F, F, F.
- (D) V, F, V, F.

Questão 35

A compreensão dos transtornos mentais evoluiu de modelos reducionistas para perspectivas mais integrativas. Atualmente, o modelo biopsicossocial é amplamente referenciado na saúde mental por propor uma visão holística do indivíduo, considerando a interação de múltiplos fatores no processo de saúde e doença. No que se refere à fundamentação desse modelo em psicopatologia, assinale a alternativa CORRETA.

- (A) O modelo é utilizado primariamente para transtornos de personalidade, enquanto os transtornos de humor são melhor explicados pelo modelo biomédico.
- (B) O modelo propõe que o adoecimento mental resulta da interação dinâmica entre fatores biológicos, psicológicos e socioculturais.
- (C) O modelo prioriza os determinantes neuroquímicos e genéticos como a causa primária dos transtornos, relegando os fatores psicossociais a um papel secundário.
- (D) O modelo foca exclusivamente nas experiências de vida e nos padrões comportamentais aprendidos, desconsiderando as bases biológicas.

Questão 36

A Resolução CFP nº 06/2019 atualizou as diretrizes para a elaboração de documentos escritos pelo psicólogo. Ela define a finalidade e a estrutura de cada modalidade de documento.

Sobre as definições dessa resolução, marque V, para as afirmativas verdadeiras, e F, para as falsas.

(___) O Laudo Psicológico é o resultado de um processo de avaliação psicológica e tem como finalidade subsidiar decisões relacionadas ao contexto da demanda, apresentando análise técnica conclusiva.

(___) O Parecer Psicológico é um documento fundamentado e resumido sobre uma avaliação psicológica já realizada ou um processo de trabalho já finalizado.

(___) O Atestado Psicológico tem como finalidade principal apresentar o diagnóstico, prognóstico e sugestões de projeto terapêutico, sendo usado para justificar faltas escolares ou no trabalho.

(___) O Relatório Psicológico é um documento que visa apresentar uma opinião técnica sobre uma questão-problema ou documento específico, não sendo resultado de uma avaliação direta.

Após análise, assinale a alternativa que apresenta a sequência CORRETA dos itens acima, de cima para baixo:

- (A) F, F, V, V.
- (B) V, V, F, F.
- (C) V, F, F, F.
- (D) F, V, V, F.

Questão 37

A Terapia Cognitivo-Comportamental (TCC) é uma abordagem psicoterapêutica estruturada e focada no presente, que busca identificar e modificar padrões de pensamentos e comportamentos disfuncionais. Sua eficácia é amplamente documentada para diversos transtornos mentais.

Assim, analise as afirmativas a seguir sobre os fundamentos da TCC.

I. A TCC postula que as cognições (pensamentos) influenciam as emoções e os comportamentos, e que a reestruturação cognitiva é central para a mudança terapêutica.

II. O foco principal da intervenção em TCC é a investigação aprofundada da infância e dos conflitos inconscientes do paciente, considerados a raiz dos sintomas atuais.

III. A relação terapêutica na TCC é caracterizada como um empirismo colaborativo, onde terapeuta e paciente trabalham juntos para testar a validade dos pensamentos disfuncionais.

Está CORRETO o que se afirma em:

- (A) I, II e III.
- (B) I e III apenas.
- (C) I e II apenas.
- (D) II apenas.

Questão 38

O Código de Ética Profissional do Psicólogo estabelece diversos princípios e vedações fundamentais para a prática profissional, visando garantir o respeito aos direitos humanos e a qualidade dos serviços prestados. No que tange às responsabilidades do psicólogo no exercício de suas funções, é crucial a manutenção de uma postura neutra e ética. Sobre as vedações expressas no Art. 2º do referido código, assinale a alternativa CORRETA.

- (A) É vedado ao psicólogo recusar-se a prestar serviços em situações de emergência ou calamidade pública, mesmo que as condições de trabalho não sejam adequadas.
- (B) É vedado ao psicólogo estabelecer qualquer vínculo com pacientes fora do setting terapêutico, incluindo participação em eventos sociais, para garantir a neutralidade.
- (C) É vedado ao psicólogo utilizar o preço do serviço como forma exclusiva de propaganda, exceto em mídias digitais autorizadas pelo Conselho.
- (D) É vedado ao psicólogo induzir a convicções políticas, filosóficas, morais, ideológicas, religiosas, de orientação sexual ou a qualquer tipo de preconceito.

Questão 39

A inserção do psicólogo no Sistema Único de Saúde (SUS) exige uma atuação alinhada aos princípios da integralidade, equidade e universalidade. O trabalho em rede e as estratégias de matriciamento são fundamentais para a efetividade do cuidado em saúde mental.

Assim, analise as afirmativas a seguir sobre a atuação do psicólogo no SUS.

I. Nos Núcleos Ampliados de Saúde da Família e Atenção Básica (eNASF-AB), o psicólogo atua prioritariamente por meio do apoio matricial, discutindo casos e realizando intervenções conjuntas com as

Equipes de Saúde da Família.

II. Os Centros de Atenção Psicossocial (CAPS) são considerados dispositivos da Atenção Básica, sendo a porta de entrada preferencial para todos os usuários do SUS.

III. O psicólogo no SUS deve atuar de forma intersetorial, articulando o cuidado em saúde mental com outras políticas públicas, como Assistência Social e Educação.

Está CORRETO o que se afirma em:

- (A) I e III apenas.
- (B) I, II e III.
- (C) I apenas.
- (D) II e III apenas.

Questão 40

Os conceitos de prevenção e promoção da saúde, embora relacionados, possuem enfoques distintos. Em saúde mental, as estratégias de prevenção são frequentemente classificadas em níveis (primário, secundário e terciário), conforme proposto por Gerald Caplan. Uma intervenção que visa reduzir a incidência de novos casos de um transtorno mental em uma população, focando na eliminação de fatores de risco antes que a doença se manifeste, é classificada como:

- (A) Prevenção primária.
- (B) Prevenção secundária.
- (C) Prevenção terciária.
- (D) Promoção da saúde.

RASCUNHO - NÃO DESTAQUE